

# Diagnostic Innovation CVL

*Présentation Commission Recherche*

# Un diagnostic innovation dans la continuité des travaux menés en 2021-2022

Travaux menés par l'UO, l'UT et le CNRS, ayant eu pour but la création d'une Unité d'Appui à la Recherche autour des orientations suivantes :

- un guichet unique au service de tous les laboratoires rattachés aux tutelles ;
- une unité qui intègre les activités de partenariat et de valorisation ;
- une unité qui inclut les activités de C-Valo ;
- une unité qui recherchera une articulation optimale avec les autres acteurs de l'écosystème et les filiales des organismes de recherche ;

Si le travail effectué n'a pas permis d'aller jusqu'au bout de la démarche, il a permis de mener une réflexion importante sur le principe et les conditions de mutualisation des services de valorisation et de partenariat des établissements, de la CMER et de C-Valo. Il a permis d'aborder les questions des orientations stratégiques, des indicateurs d'activité, du périmètre institutionnel, de la gouvernance, de son organisation, de la modélisation financière et des systèmes d'information.

## Ambition du diagnostic innovation

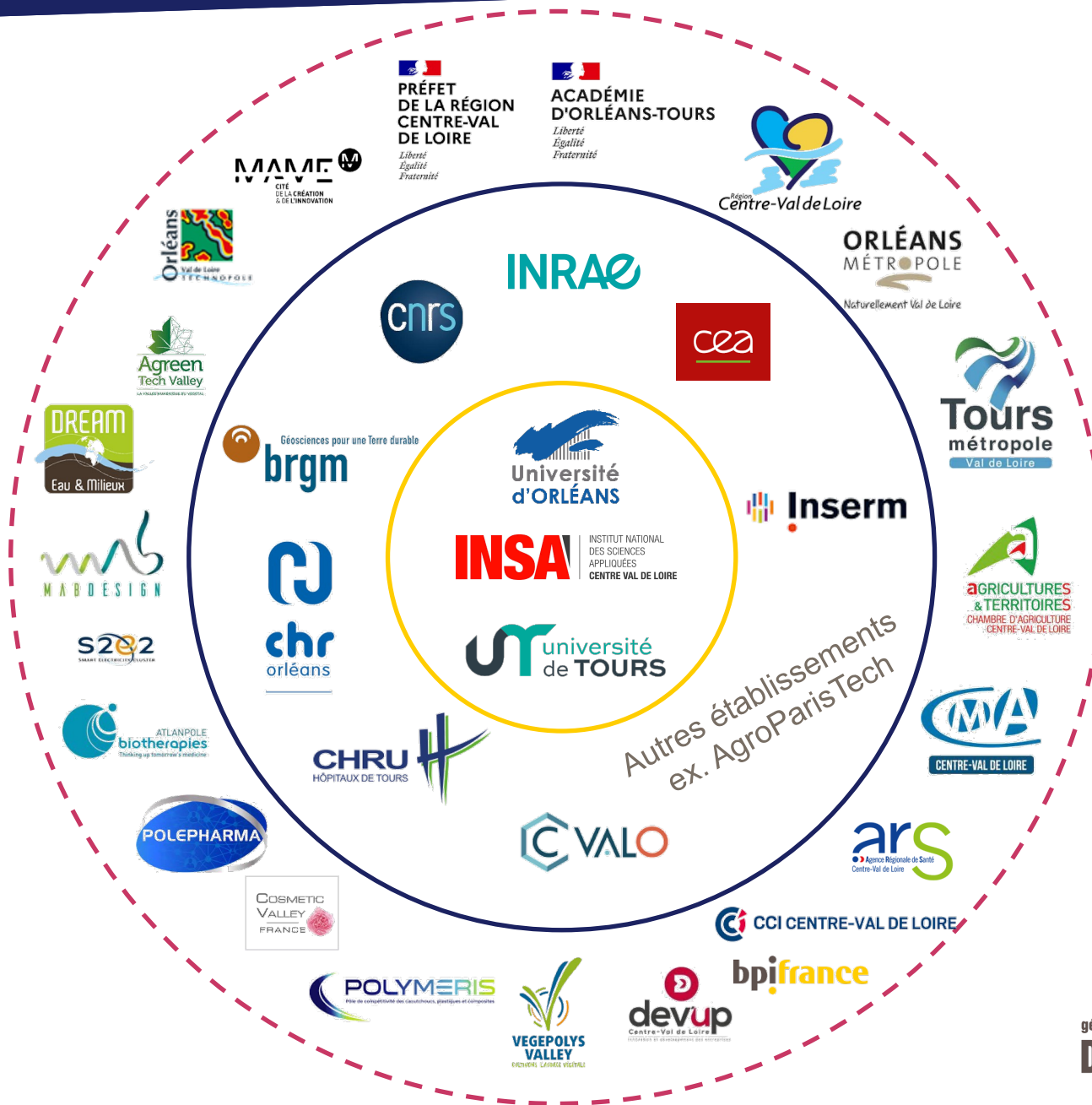
# Mettre en place une démarche collaborative permettant de co-construire un diagnostic personnalisé axé selon les priorités du campus d'innovation

- ✓ Il ne s'agit pas d'une étude écosystème mais bien d'une **méthodologie** collaborative
- ✓ Le facteur clé de succès de cette approche est l'**implication** de l'ensemble de l'**écosystème**
- ✓ L'ambition est avant tout de construire une **analyse partagée** et une **feuille de route collective**
- ✓ Le rôle de Bpifrance est d'animer la **démarche** qui **reste à la main des décideurs**
- ✓ La démarche est basée sur un référentiel innovation construit par des enseignants chercheurs (Chaire NewPIC de Paris School of Business)
- ✓ Le **déploiement** est **expérimental**, ce qui permet d'assurer une approche flexible et sur-mesure

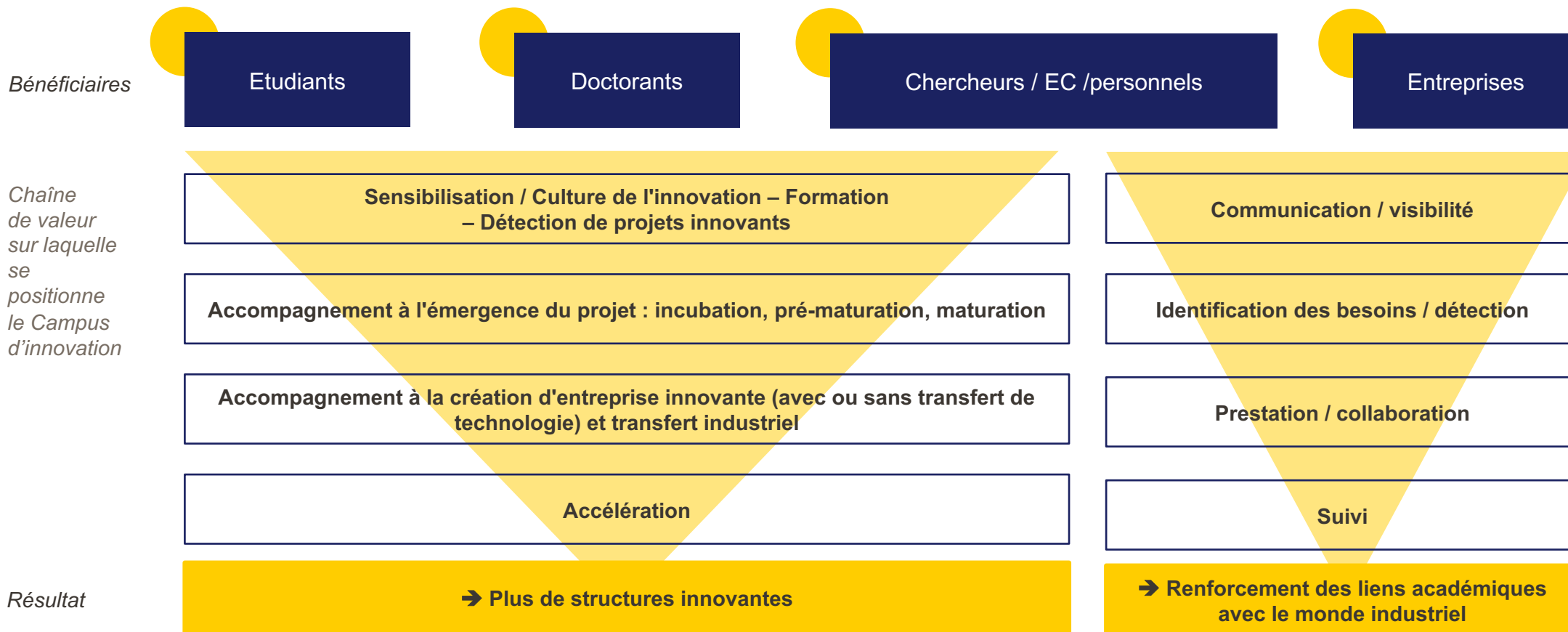
# Une telle ambition nécessite de faire écosystème avec l'ensemble des acteurs du territoire

○ Les acteurs du Campus d'innovation

○ Les partenaires du Campus d'innovation



# Le Campus d'innovation : une approche collective permettant de répondre aux besoins de ses bénéficiaires pour renforcer leur capacité à innover...



# Lancement d'une analyse de notoriété auprès des différents publics

## Ecosystème

Evaluation de la maturité globale de l'écosystème :

entrepreneuriat, sensibilisation, formation, accompagnement, open innovation, collaboration avec les entreprises, ..

## Chercheurs / EC / personnels / doctorants

Evaluation de la connaissance de ce public en termes de :

- Dispositifs légaux
- Dispositifs d'accompagnement
- Services de valorisation
- ...

## Etudiants

Evaluation de la connaissance de ce public en termes de :

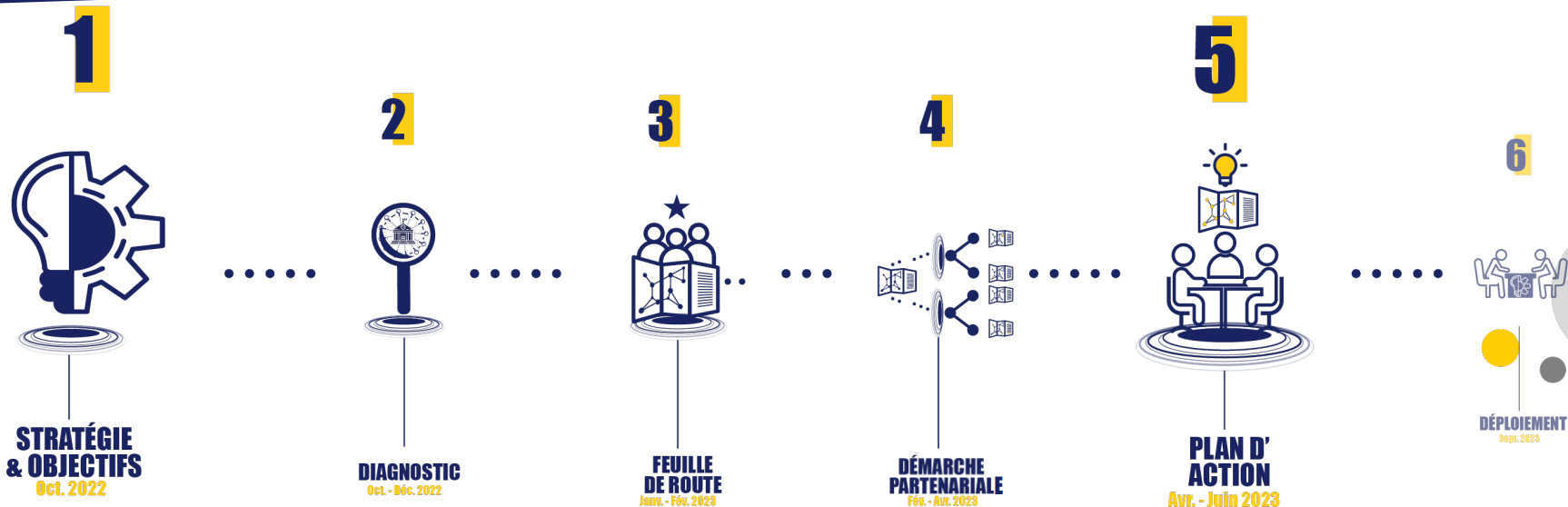
- Pépites / SEE
- Contact clés
- Dispositifs d'accompagnement
- ...

## Entreprises

Evaluation de la connaissance de ce public en termes de :

- Services de prestations R&D
- Service de transfert de technologie
- Thèses CIFRE
- ...

**Objectif du diagnostic innovation : construire une feuille de route personnalisée et partagée par tous...**



**Déploiement opérationnel autour de différentes instances**

**STRATÉGIE & OBJECTIFS**

- Priorisation stratégiques des axes du campus d'innovation par bénéficiaires / thématiques / territoire / ...

- Définition d'un impact cible

- Identification des ressources actuellement disponibles pour répondre aux objectifs d'impact

- Analyse de notoriété ? Mapping de l'écosystème

- Evaluation du gap à franchir entre l'existant et la situation cible et construction de la feuille de route

- Organisation d'ateliers de travail avec les acteurs privés, consulaires et institutionnel pour identifier des synergies et partenariats possibles

- Nouvelle évaluation du gap à franchir après partenariat avec le monde socio-économique

Préparation des réunions de travail par UO / UT / INSA et Bpifrance :  
groupe de travail hebdomadaire (tous les lundis)

Comité opérationnel composé des acteurs du campus d'innovation :  
groupe de travail hebdomadaire (tous les vendredis)

**QUI ?**

  
**Recours régulier à des experts**

  
**Instances de validation au fil de l'eau**  
(décisionnaires : UO / UT / INSA)

  
**Instances mensuelles d'information des partenaires COS ESRI**  
(tous les 1ers mercredis du mois)