

Bienvenue à la Direction de la Recherche et de la Valorisation

Cellule Mutualisée de Valorisation



Cellule Mutualisée de Valorisation

Interface privilégiée entre la recherche publique et les entreprises



Mise en cohérence des dispositifs, moyens et activités de valorisation des établissements de la Région Centre



Une dynamique de mutualisation en synergie avec la création du PRES Centre Val de Loire Université

PRES Centre Val de Loire Université

Membres fondateurs

Un pôle de formation et de recherche visible et attractif pour les étudiants, les chercheurs et le monde économique



Université de Tours

Président de l'Université et du PRES : Loïc Vaillant



ESCEM, Ecole de Management



Université d'Orléans



ENIVL, Ecole Nationale d'Ingénieurs du Val de Loire



CHR d'Orléans, Centre Hospitalier Régional



ENSNP, Ecole Nationale Supérieure de la Nature et du Paysage



CHRU de Tours, Centre Hospitalier Régional et Universitaire



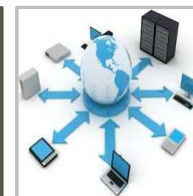
ENSIB, Ecole Nationale Supérieure d'Ingénieurs de Bourges

Domaines scientifiques



Énergie - Matériaux - Sciences de la Terre et de l'Univers

Mathématiques - Informatique - Physique théorique - Ingénierie des systèmes



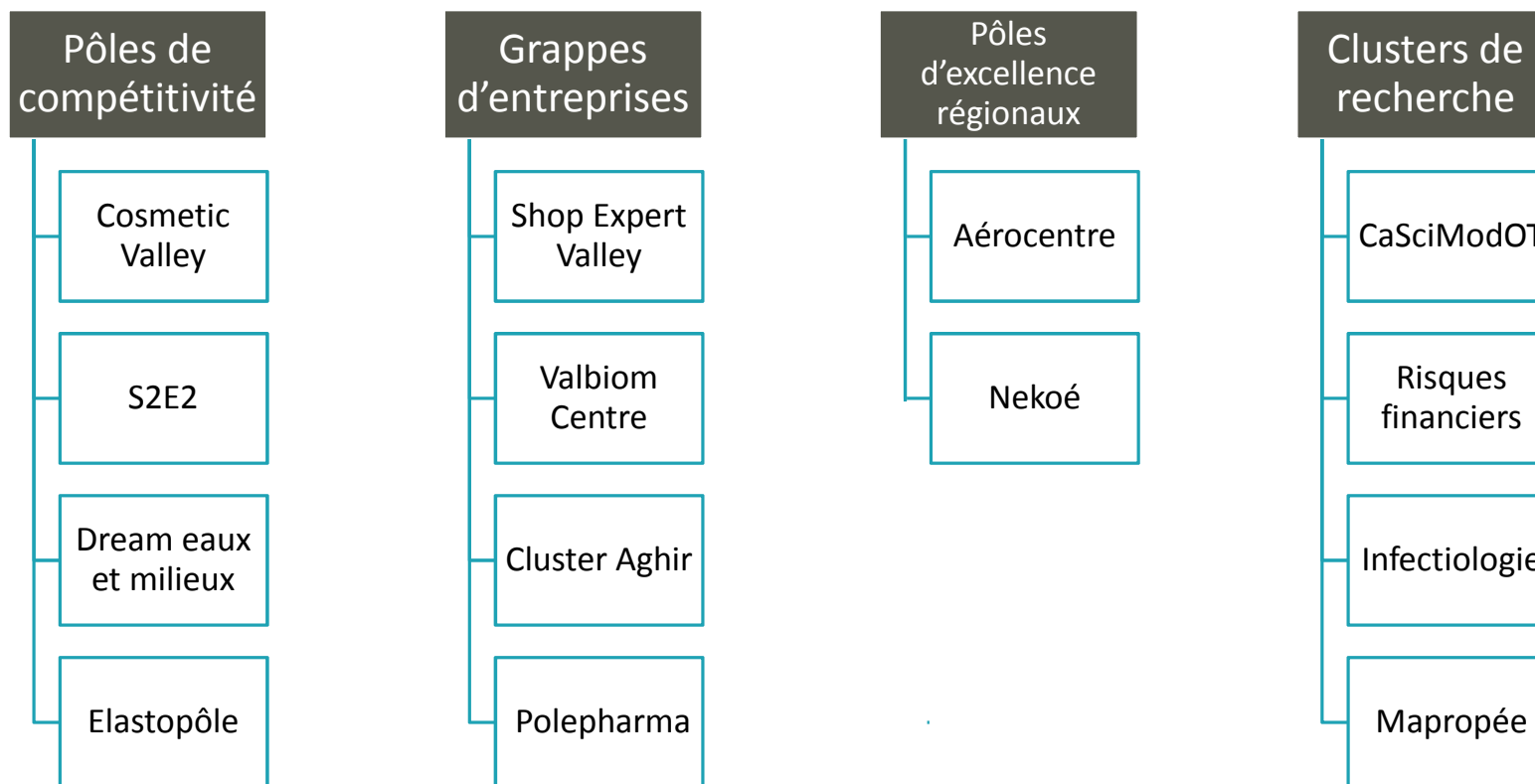
Santé - Sciences Biologiques - Chimie du Vivant

Sciences de l'Homme et de la Société



Ecosystème intra-régional d'innovation

Le territoire de la région Centre : une ressource d'innovation et de créativité



Ecosystème inter-régional d'innovation

Des synergies autour de projets innovants



Cellule Mutualisée de Valorisation

Missions



Chiffres clés - Tours



5^{ème} rang national pour le développement
des structures collaboratives de recherche



National : 242 projets déposés en 2012



32 unités de recherche
4 Centres d'Expertise et de Transfert de l'Université
(CETU)
5 Centres d'Etude et de Recherche (CER)



Cellule Europe : 30 projets déposés en
2012



6 entreprises hébergées



5 projets maturés depuis 2011



40 brevets actifs



8 projets candidats au concours national
d'aide à la création d'entreprise innovante
=> 4 lauréats (depuis 2009)

Cellule Mutualisée de Valorisation

Focus : montage de projet subventionné

Veille et détection

- Appel à projets nationaux et européens
- Recherche de compétences
- Détection des besoins exprimés par les laboratoires

Faciliter la participation aux projets

- Sensibilisation des enseignants-chercheurs
- Identification des partenaires

Montage de projets

- Estimation des moyens nécessaires : financiers, humains...
- Calcul des coûts et dépenses
- Définition de la gouvernance
- Appréciation de la propriété industrielle

Cellule Mutualisée de Valorisation

Focus : veille et diffusion des appels à projets

The screenshot shows the website interface for the 'Cellule Mutualisée de Valorisation'. The header includes the logo of Centre Val de Loire Université and the text 'Spirit of the Loire Valley'. A navigation menu contains links for 'Qui sommes nous?', 'Actions', 'Membres', 'Domaines scientifiques', 'Offres de formation', 'Presse', and 'Contact'. A search bar is located in the top right corner.

The main content area is titled 'Appels à projets nationaux' and is categorized by scientific domain. The selected category is 'Énergie - Matériaux - Sciences de la Terre et de l'Univers'. Below this, there is a list of project calls with the following table:

Date de début	Date de fin	Titre de l'appel à projet	Type
29/09/2012	04/12/2012	Atelier de réflexion prospective sur les nanotechnologies	ANR
22/03/2012	10/12/2012	Appel à Manifestations d'Intérêt - Réseaux électriques intelligents	ADEME
21/09/2012	30/12/2012	Ruraqri: Recherches transnationales sur les thématiques des nouvelles relations entre les zones rurales et l'agriculture en Europe, et le domaine de la durabilité	ANR
27/09/2011	31/12/2012	1er appel à projet France-Chine	OSEO
02/03/2012	15/01/2013	Pôles de compétitivité : 2e appel à projets de R&D structurants	FUI
23/10/2012	16/01/2013	Appel à projets R&D CORTEFA 2013 : Connaissances, Réduction à la source et Traitement des Emissions dans l'Air - Edition 2012-2013	ADEME
15/11/2012	17/01/2013	L'appel à projets Blanc 2013	ANR
16/11/2012	17/01/2013	Programme Jeunes Chercheuses et Jeunes Chercheurs (JCJC)	ANR
24/11/2012	31/01/2013	Chaires Industrielles	ANR

Site internet du PRES
Centre Val de Loire
Université
www.cvluniversite.fr

Cellule Mutualisée de Valorisation

Focus : propriété industrielle

Quand mettre en place une stratégie de propriété industrielle ?



- Contractualisation de partenariat
- Accord de confidentialité partenariale
- Emergence de résultats innovants

Pourquoi mettre en place une stratégie de propriété industrielle ?



- Créer de la valeur
- Valoriser le travail de l'enseignant-chercheur
- Stimuler la créativité et les innovations
- Accroître la crédibilité du laboratoire

Cellule Mutualisée de Valorisation

Focus : cahier de laboratoire

Un outil majeur de la valorisation et de la protection de la recherche : il permet de consigner au jour le jour le détail des travaux scientifiques et techniques

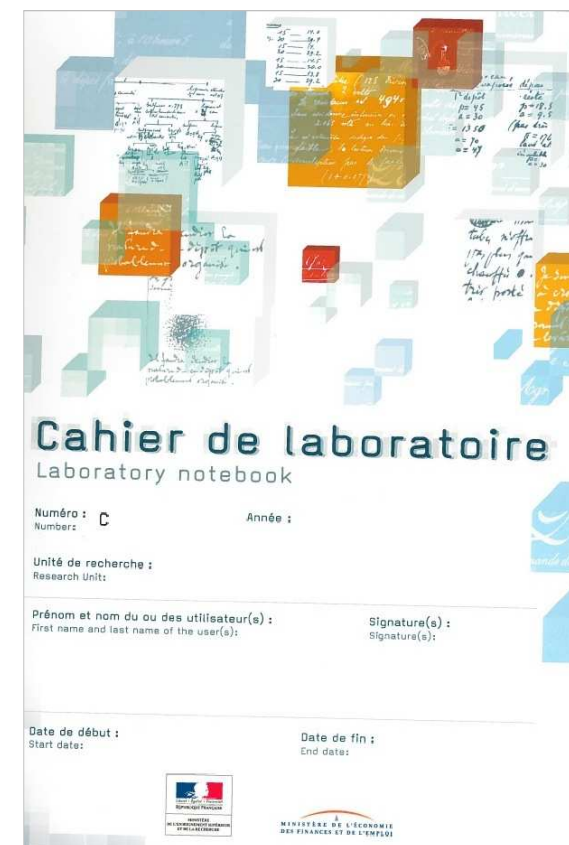
Garantir la traçabilité et le suivi des travaux de recherche

Centraliser et faciliter les savoir-faire et les connaissances scientifiques du laboratoire

Eviter les pertes d'informations et permettre un gain de temps

Justifier la qualité de l'inventeur

Etre une arme juridique précieuse en cas de litige pour prouver l'antériorité des résultats



Cellule Mutualisée de Valorisation

Cartographie brevet

Cf Jessy

Cellule Mutualisée de Valorisation

Focus : maturation de projet

Kézako ?

- Consolider un projet de recherche : le stade de développement des innovations doit être suffisamment avancé
- Objectif : transférer les résultats de recherche vers l'industrie ou la création d'entreprise
- Moyens : prototype, études de marché, examen de la propriété intellectuelle...

La Région Centre

- 2011 : lancement d'un dispositif de maturation de projet
- 2012 : 2^{ème} dispositif avec 5 projets retenus
- Objectif : organiser et coordonner la recherche publique régionale
- Moyen : la Cellule Mutualisée de Valorisation est coordinatrice

SATT Grand Centre

- Un outil de soutien à la maturation
- La Société d'Accélération du Transfert de Technologies sera opérationnelle début 2013

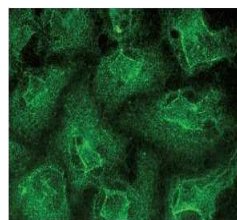


Cellule Mutualisée de Valorisation

Focus : maturation de projet



Rheawave - Marielle Defontaine
Rhéologie acoustique



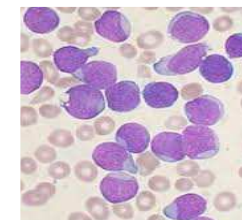
TTransAc - Valérie Gouilleux-Gruart
Optimisation du test de transcytose et recyclage des anticorps monoclonaux thérapeutiques via le FcRn



Marie-Claude Viaud
Optimisation de microcapsules pour l'encapsulation de la caféine

SILIMIXT

MAT-SILIMIXT - Laurent Ventura
Maturation du projet de création d'entreprise SILIMIXT



MARCHOXY - Olivier HERAULT
Développement d'un kit commercial pour le diagnostic et le théranostic des leucémie aigues

5 projets maturés depuis 2011

Cellule Mutualisée de Valorisation

Focus : soutien à la création d'entreprise

Kézako ?

- Un chercheur ayant mis au point une technologie ou ayant contribué à son développement dans le cadre de ses travaux de recherche peut créer son entreprise
- Alternative : il peut contribuer à titre coopératif au transfert des résultats issus de ses recherches dans une entreprise
- Moyen : la Cellule Mutualisée de Valorisation accompagne le chercheur et le conseille dans ses démarches

L'incubateur Lancéo

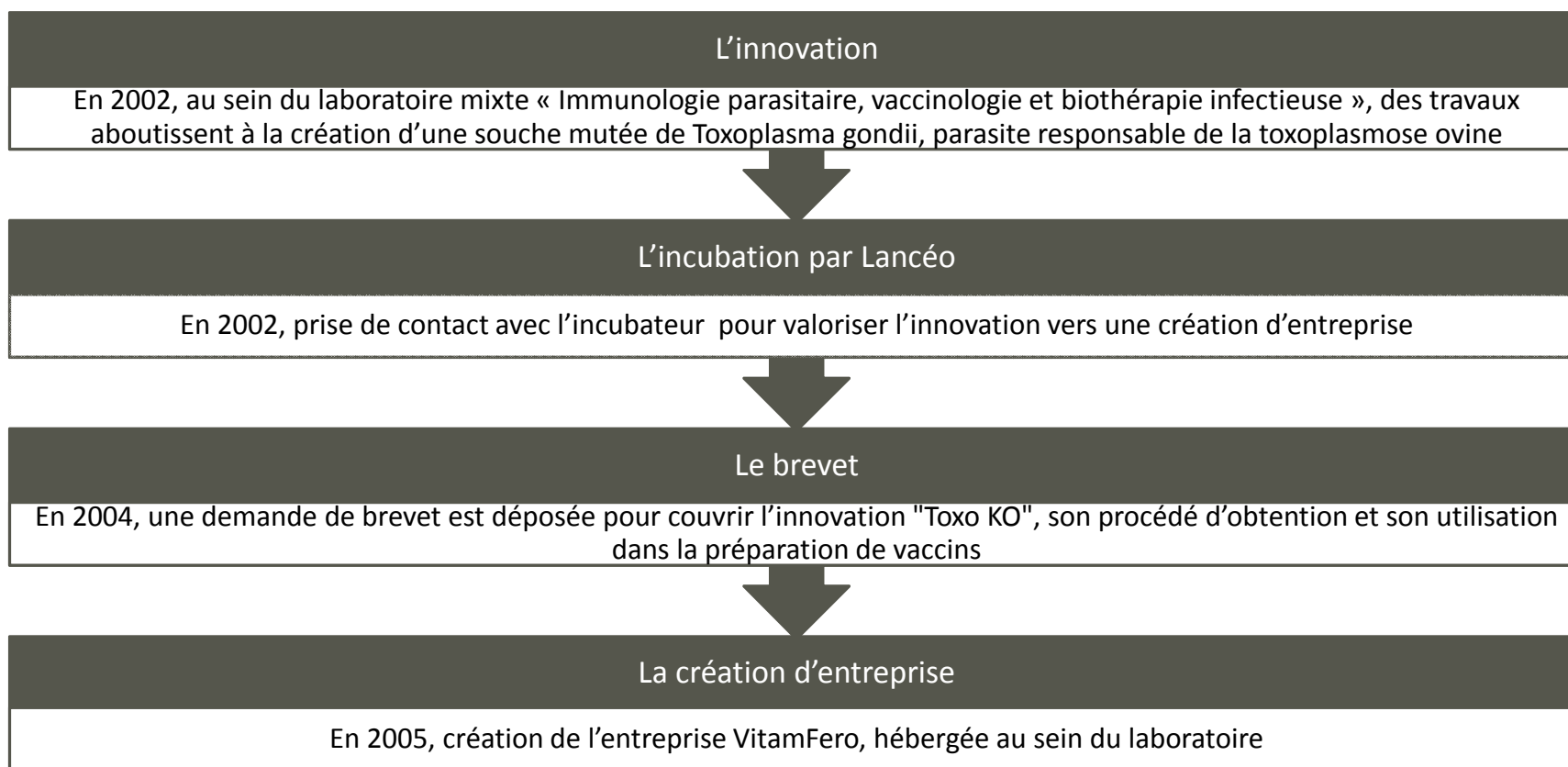
- Un outil de soutien à la création d'entreprise innovante en région Centre
- Dispositif : octroyer une avance financière aux projets ayant un potentiel économique important, accompagner à la formation les porteurs de projet
- Moyens : procéder à des études de marché, amorcer la communication, créer des embauches, réaliser un prototype...



Cellule Mutualisée de Valorisation

Focus : soutien à la création d'entreprise

Un exemple
de
valorisation
réussi



6 entreprises hébergées

Etablissement François-Rabelais de Tours



Cellule Mutualisée de Valorisation

Gestion de projet optimale

Outil de Pilotage des Projets Universitaires Stratégiques (OPPUS)

- Application de gestion de projets collaborative, accessible via une connexion internet sécurisée
- <https://oppus.univ-tours.fr/cpms/>



Outil
Pilotage
Projets
Universitaires
Stratégiques

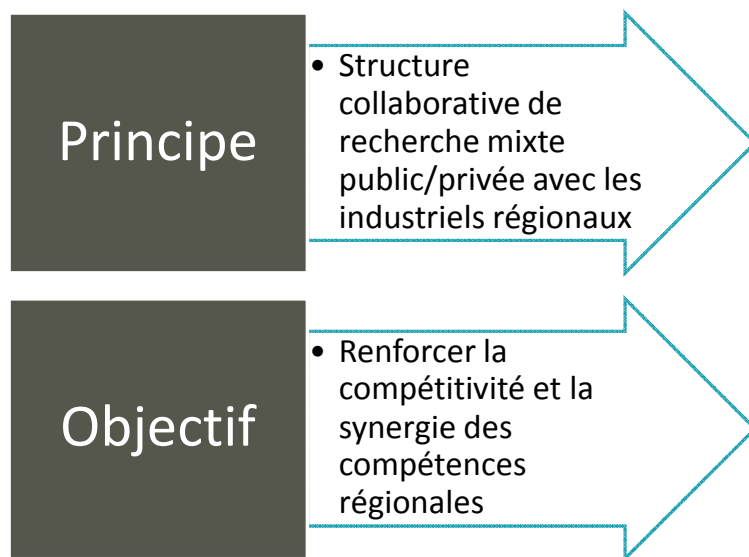
Objectifs

- Optimiser la collaboration entre les acteurs d'un projet
- Etablir des indicateurs pour les établissements

Points forts

- Accessible : les acteurs ont accès à tout moment à l'ensemble des documents
- Ergonomique : personnalisation de l'espace de travail
- Utile : affichage des éléments par projet ou par acteur
- Fiable : gestion du budget précis d'un projet
- Interactif : mise en ligne de documents et partage de commentaires par l'ensemble des acteurs
- Collectif : participation de l'ensemble des services universitaires

Les outils de la recherche partenariale Centre d'Etude et de Recherche (CER)



CERMEL : matériaux élastomères

- Hutchinson (fondateur)

CERTEM : microélectronique

- STMicroelectronics

CERPP : radiopharmaceutiques

- Cyclopharma

CEROC : outils coupants

- Safety

CERTESENS : technologies du sensoriel

- RCP Design Global / Spincontrol / CQFDgustation

Les outils de la recherche partenariale

Centres d'Expertise et de Transfert de l'Université (CETU)

Principe

Structures de transfert de technologies et d'expertises, mises à la disposition des laboratoires et des entreprises

Points forts

Associés aux laboratoires de recherche de l'Université
Dotés de moyens propres
Organisés de façon souple et autonome afin de garantir la confidentialité et la réactivité nécessaires aux projets liés à l'innovation technologique



ALTHAÏS : technologies électroniques et ultrasons



INNOPHYT : Innovation et protection biologique



ETICS : sciences humaines et sociales



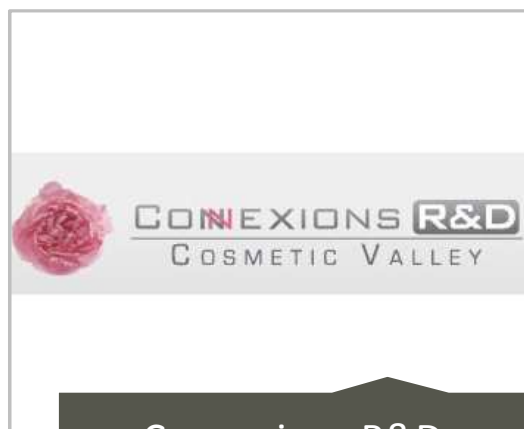
ELMIS Ingénieries : gestion des cours d'eau

Offre de savoir-faire

Journées thématiques



Congrès du Réseau
C.U.R.I.E



Connexions R&D
Cosmetic Valley



Rencontres Universités
Entreprises

Offre de savoir-faire

Les trophées de l'innovation

2010



**Trophée de
l'innovation INPI**

Politique de propriété
intellectuelle conduite
par le Laboratoire
Imagerie & Cerveau
U930

2012

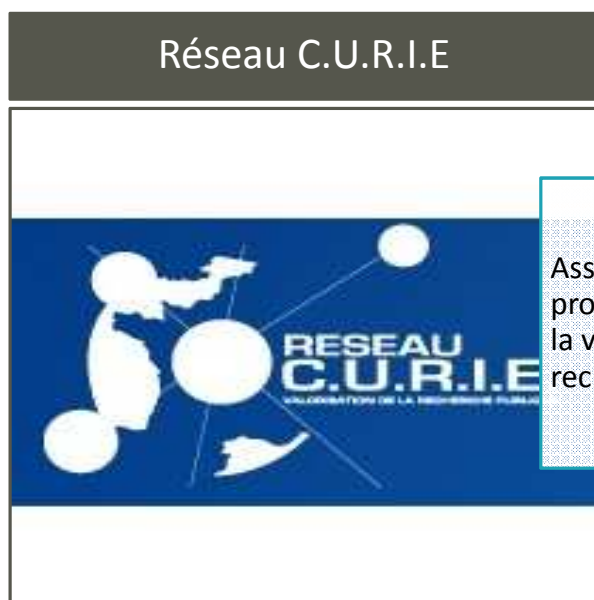


**Trophée de
l'innovation projet
collaboratif**

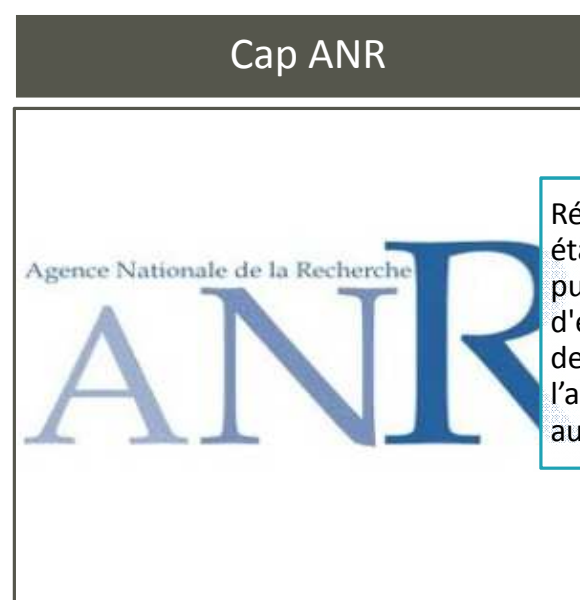
Démarche d'innovation
de la TPE Starway avec
le soutien de l'université
François-Rabelais

Structures nationales de transfert de technologie

La Cellule Mutualisée de Valorisation se fédère et se mobilise auprès des autres acteurs de la valorisation



Association des professionnels de la valorisation de la recherche publique



Réseau inter-établissements publics d'enseignement et de recherche pour l'accompagnement aux projets ANR

Investissements d'avenir

Les projets retenus et soutenus par le PRES Centre Val de Loire Université



Décembre 2009 : l'Etat lance les « investissements d'avenir »

Objectif : financer des actifs rentables et des infrastructures de recherche et d'innovation utiles pour le développement économique de la France



LABoratoires
d'EXcellence (LABEX)



SATT Grand Centre



Bio³Institute

Investissements d'avenir

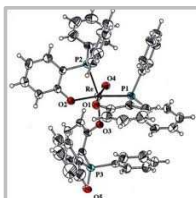
LABoratoires d'EXcellence

3 LABEX à visibilité internationale avec une politique intégrée de recherche, de formation et de valorisation de haut niveau

La région Centre se distingue par son potentiel industriel dans la filière pharmaceutique en proposant un environnement attractif pour les chercheurs et les industriels de la pharmacie



MAbImprove : de meilleurs anticorps, mieux développés et mieux utilisés



IRON : les radiopharmaceutiques innovants en oncologie et neurologie



Synorg : les nouvelles molécules en vue d'applications pharmaceutiques

Créer des synergies entre les travaux de recherche des 3 labEx

Investissements d'avenir

SATT Grand Centre

Société d'Accélération du Transfert de Technologies : opérationnelle début 2013

Membres

- PRES Centre-Val de Loire Université
- PRES Clermont Université
- PRES Limousin Poitou-Charentes
- CNRS
- l'IRSTEA

Objectif

- Améliorer l'efficacité du transfert de technologies et la valeur économique créée en regroupant l'ensemble des équipes de valorisation de sites universitaires de la région Grand Centre

Missions

- Soutenir la maturation de projets et la création d'entreprise
- Stimuler les dépôts de brevets et valoriser le portefeuille de propriété industrielle
- Augmenter le nombre contrats de recherche public-privé
- Proposer des prestations de services aux laboratoires

Investissements d'avenir

Bio3Institute

L'Institut Français des Biomédicaments et des Bioactifs Cosmétiques



Une plateforme d'innovation pour l'enseignement et la recherche associée à une solution d'hébergement spécifique

Formations en bioproduction, biocontrôle et bioréglementation des produits pharmaceutiques et cosmétiques issus des biotechnologies : unique en France !



Une stratégie de formations dans le domaine de la santé et du bien-être en lien avec la politique partenariale

Les filières cosmétiques et pharmaceutiques en Région Centre représentent 13,5% de l'effectif industriel régional et 7,4% des établissements industriels locaux

4 partenaires



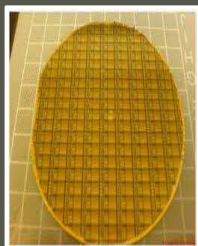
Investissements d'avenir

Les projets retenus et soutenus par l'Université François-Rabelais de Tours



Décembre 2009 : l'Etat lance les « investissements d'avenir »

Objectif : financer des actifs rentables et des infrastructures de recherche et d'innovation utiles pour le développement économique de la France



LABoratoire d'EXcellence (LABEX) : GANEX

Un réseau national public-privé sur la fabrication de composants électroniques à base de Nitrure de gallium (GaN) : un semi-conducteur à large bande utilisé en optoélectronique et dans les dispositifs de grande puissance ou de haute fréquence



Projet : CRB – Anim

Création d'un Réseau de Centres de Ressources Biologiques pour les animaux domestiques
L'université François-Rabelais est chargée de la coordination de la stratégie de formation du projet



Développement de l'économie numérique :
Tours 2015

Etude et développement de composants nouveaux destinés à la maîtrise avancée de l'énergie dans les dispositifs électroniques.

Ce projet est porté par STMicroelectronics à Tours



EQUIpement d'Excellence (EQUIPEX) : Biblissima

Création d'un observatoire pour la circulation du patrimoine écrit du Moyen-Âge à la Renaissance

Cellule Mutualisée de Valorisation

Les partenaires

Soutenir le développement de la valorisation de la recherche de l'Université François-Rabelais



Restez connecté !



www.cvluniversite.fr

@cvluniversite

