

# ETIQUETAGE DES DENRÉES ALIMENTAIRES

## L'étiquette

Elle contient l'ensemble des informations relatives au produit

A savoir :

- La liste d'ingrédients est énumérée en fonction de leur quantité dans l'ordre décroissant.

- Signification des "E" : additifs alimentaires :

- E100 : colorants
- E200 : conservateurs
- E300 : anti-oxydant
- E400 : épaississants

Pays d'origine ou lieu de provenance du produit

Conditions de conservation et de préparation  
(mode d'emploi)

Présence d'Organismes Génétiquement Modifiés (OGM)

Présence ou non d'alcool

Date de péremption

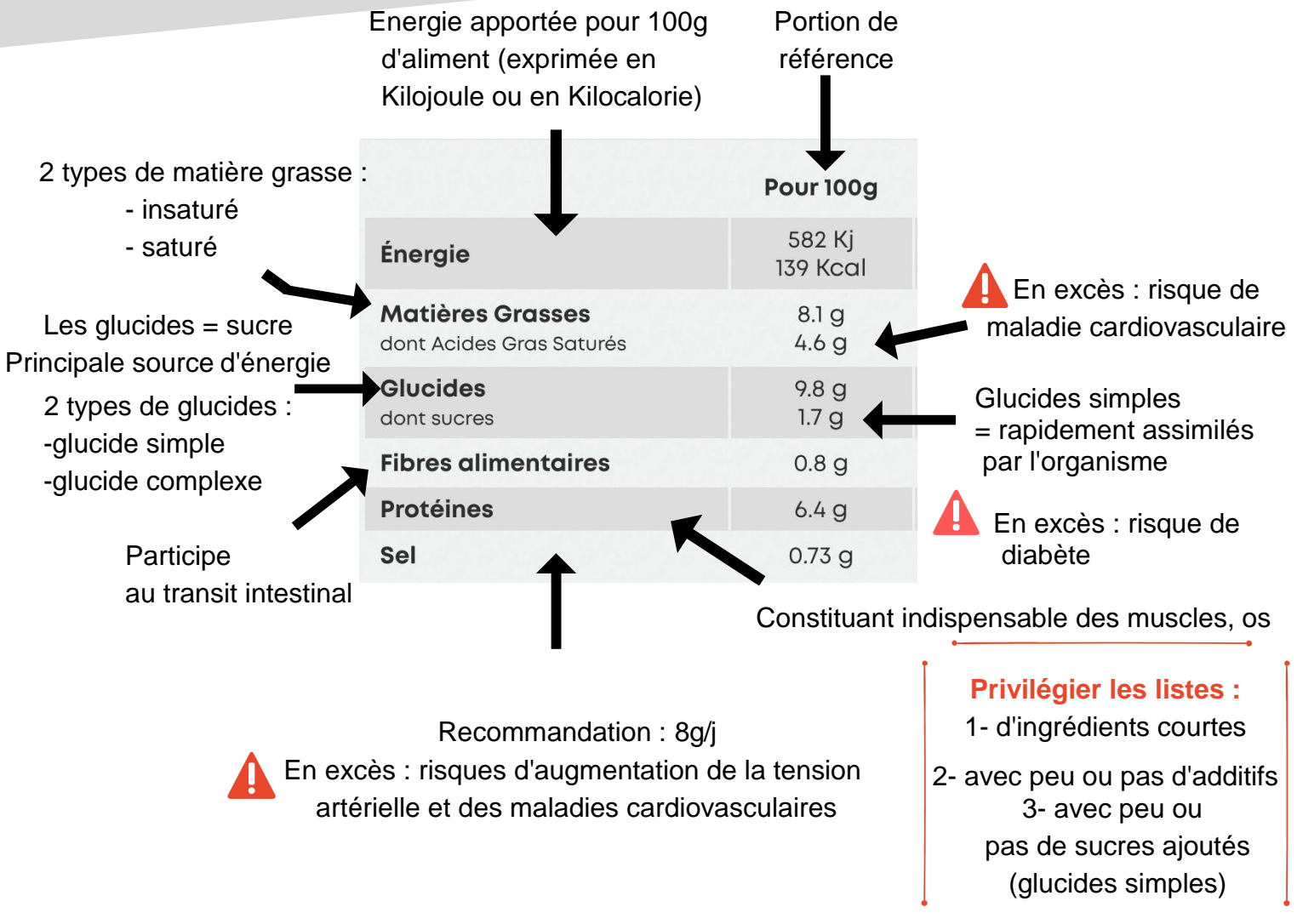
Date Limite de Consommation (DLC)  
= à consommer jusqu'au ...

Date de Durabilité Minimale (DDM)  
= à consommer de préférence avant le...

Valeurs nutritionnelles



# Lecture d'une étiquette



# Comment choisir ses œufs ?

Ici :  
"Œuf de poule élevée en plein air, produit en France, œuf provenant de l'élevage XAZ provenant du bâtiment 01."

Pays d'origine

Fr : France

Es : Espagne

Uk : Royaume-Uni

Site d'élevage

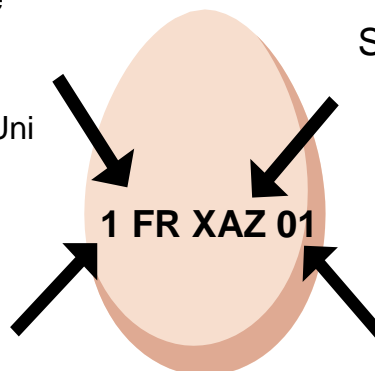
Mode d'élevage

0: Bio

1 : plein air

2 : au sol

3 : en cage



Numéro du bâtiment où se trouve la poule

Conseil : privilégier les œufs 0 ou 1 et provenant de France !