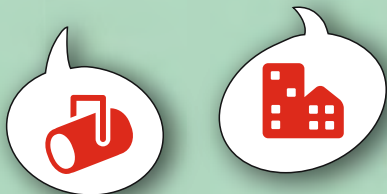


20**24**

Étudiants, le Crous vous accompagne !



Vos services étudiants



Orléans - Tours - Blois - Bourges - Chartres - Châteauroux / Issoudun
Logement - Restauration - Bourses - Action sociale - Culture - Jobs - International



www.crous-orleans-tours.fr



DES PARCOURS 100 % APPRENTISSAGE
UN ACCOMPAGNEMENT SUR-MESURE



Campus

by CCI CHER

Estacom

3 FORMATIONS BAC+3

Bachelor communication
Bachelor marketing
Bachelor évènementiel,
culture et médias

3 POURSUITES D'ÉTUDES EN BAC+5

Mastère communication
Mastère marketing
Mastère commerce

École Curien

1 FORMATION INGÉNIEUR

**ÉNERGIE, RISQUES
ET ENVIRONNEMENT**
en partenariat avec l'INSA
Centre Val de Loire

1 FORMATION BAC+3

Bachelor Qualité Sécurité Sûreté
Environnement



estacom.fr

ecole-curien.fr

estacom.

ÉCOLE
Curien

INSA
CENTRE VAL DE LOIRE

23 rue Louis Mallet - 18000 BOURGES

Eure-et-Loir Campus

à Chartres

JOURNÉE PORTES OUVERTES

Devenir enseignant, ingénieur, éducateur,
préparateur en pharmacie...

SAMEDI 17 FÉVRIER 2024

9H > 17H



21 rue de Loigny-la-Bataille • 28000 CHARTRES • TÉL. 02 37 30 99 44 • eureetloircampus@eurolien.fr • EUREETLOIRCAMPUS.FR
un site du Conseil départemental d'Eure-et-Loir



Le Crous, au cœur de la vie étudiante

Le Crous a pour mission de vous donner les moyens de réussir : en facilitant votre quotidien, en améliorant vos conditions de vie, en vous accompagnant dans vos projets...

Étudiants de l'académie, vous trouverez dans ce guide tous les renseignements nécessaires pour préparer au mieux votre prochaine rentrée universitaire.

Le Crous d'Orléans-Tours est présent dans toute l'académie : Blois, Bourges, Chartres, Châteauroux, Issoudun, Orléans et Tours.

Toute l'année, ayez le réflexe www.crous-orleans-tours.fr !

Restons connectés !



Téléchargez l'application smartphone du Crous : Crous mobile !



Sommaire

| | | | | | | | | | | | | |
|--|----|--|---------|----|--|----------|----|--|---------------|----|--|----------------|
| | 3 | | Bourses | 9 | | Logement | 35 | | Restauration | 49 | | Action sociale |
| | 53 | | Culture | 57 | | Jobs | 59 | | International | 61 | | Pratique |

Rappel : Les informations contenues dans ce guide sont données à titre indicatif (sous réserve de changements de réglementation). Ne pas jeter sur la voie publique.

À ORLÉANS

VOUS ALLEZ AIMER LA VIE ÉTUDIANTE !

➤ **7^e AU CLASSEMENT DES MEILLEURES VILLES ÉTUDIANTES** SELON L'ÉTUDIANT.

➤ **84,47% DES ÉTUDIANTS** RECOMMANDENT ORLÉANS.

➤ **VIE NOCTURNE ET ÉTUDIANTE, FESTIVALS, OFFRE CULTURELLE, ÉQUIPEMENTS SPORTIFS...** À ORLÉANS, CHOISISSEZ LES LOISIRS QUI VOUS VONT BIEN !

➤ REJOIGNEZ LES **22 000 ÉTUDIANTS** QUI ANIMENT LES CAMPUS

UNE OFFRE DE FORMATION RICHE :

- des écoles de commerces
- des écoles d'ingénieurs
- une faculté de médecine
- un campus universitaire et de recherches très diversifiées



Et profitez d'un territoire qui encourage l'esprit d'entreprendre !

www.orleans-metropole.fr

#OrleansMetropole



ORLÉANS
MÉTROPOLÉ

FINANCEZ
VOS ETUDES



BOURSES

Le Campus



CCI EURE-ET-LOIR

Formation supérieure



FORMATIONS BAC+2 À BAC+5 EN ALTERNANCE

**NUMÉRIQUE
COMMERCE
COMMUNICATION
GESTION
MANAGEMENT
MARKETING
RESSOURCES HUMAINES**



JOURNÉES PORTES OUVERTES 2024

13

JANVIER

07

FÉVRIER

21

FÉVRIER

23

MARS

CHARTRES

1 avenue Marcel Proust

02 37 84 28 28



www.campuscci.fr





Financez vos études

CONSTITUER UN DOSSIER SOCIAL ÉTUDIANT (DSE)

Le dossier social étudiant (DSE) vous permet, en tant qu'étudiant ou futur étudiant, de **demandeur une bourse sur critères sociaux**. La demande de DSE doit être formulée **avant mai - juin** (pour l'année universitaire qui suit) **sur le site internet : www.messervices.etudiant.gouv.fr**. La constitution d'un DSE vous permet également d'accéder à la demande de logement en résidence universitaire.

› FAIRE UNE DEMANDE DE BOURSE

- ▶ Consultez le site internet www.crous-orleans-tours.fr pour obtenir toutes les infos, rubrique « bourses ».
- ▶ Rendez-vous sur www.messervices.etudiant.gouv.fr, identifiez-vous, cliquez sur l'icône « demande de DSE » et faites votre demande.

Le Crous de l'académie où vous êtes actuellement scolarisé est votre interlocuteur, même si vous souhaitez poursuivre vos études dans une autre académie.

BOURSES SUR CRITÈRES SOCIAUX

Les bourses sur critères sociaux sont destinées à aider les étudiants à financer leurs études dans une formation d'enseignement supérieur. Elle constitue une aide complémentaire à celle de la famille.

› ÉTUDES

Vous devez être inscrit en formation initiale et suivre des études à temps plein dans un établissement public ou dans une formation habilitée par les ministères suivants à recevoir des boursiers :

- ▶ le ministère de l'Enseignement Supérieur et de la Recherche,
- ▶ le ministère de l'Agriculture et de la Souveraineté Alimentaire,
- ▶ le ministère de la Culture.

› BÉNÉFICIAIRES

- ▶ Étudiant âgé de moins de 28 ans au 1^{er} septembre de l'année universitaire pour une première demande de bourse,
- ▶ Étudiant de nationalité française ou ayant la nationalité d'un État membre de l'Espace Économique Européen (sous conditions),
- ▶ Étudiant d'une autre nationalité (sous conditions).

Dans tous les cas, l'étudiant est soumis à l'obligation d'assiduité, de présence aux examens et de scolarité.



» CRITÈRES

Les aides sont attribuées en fonction de trois critères :

- ▶ le revenu brut global de la famille,
- ▶ le nombre d'enfants à charge fiscale de la famille,
- ▶ l'éloignement entre le domicile familial et le lieu d'études.

Ces critères définissent le droit à bourse et l'échelon de bourse. Le montant de la bourse varie en fonction de cet échelon. La bourse est versée en 10 mensualités, de septembre à juin sous réserve d'avoir complété son DSE avant la date du 31 octobre.

» MONTANT ANNUEL DES AIDES (2022-2023)

| | |
|-----------------|---------|
| Échelon 0 bis : | 1 454 € |
| Echelon 1 : | 2 163 € |
| Echelon 2 : | 3 071 € |
| Echelon 3 : | 3 828 € |
| Echelon 4 : | 4 587 € |
| Echelon 5 : | 5 212 € |
| Echelon 6 : | 5 506 € |
| Echelon 7 : | 6 335 € |

MODE D'EMPLOI

» FAIRE UNE SIMULATION DE DROIT À BOURSE

Connectez-vous au site www.messervices.etudiant.gouv.fr et faites une simulation de bourse. Il suffit d'indiquer le montant des ressources de votre famille (revenu brut global) pour l'année 2022, le nombre de vos frères et sœurs rattachés au foyer fiscal de vos parents et la distance entre votre domicile et le lieu d'études envisagé. Vous aurez alors immédiatement une indication sur le montant de l'aide possible.

Attention : le résultat donné a un caractère indicatif, en fonction du barème en vigueur au moment où vous faites la simulation. Il est donc susceptible d'évoluer. La décision vous sera transmise après instruction de votre dossier par le Crous.



www.crous-orleans-tours.fr
Rubrique
Bourses et aides financières

» PRÉPARER LES DOCUMENTS ADMINISTRATIFS NÉCESSAIRES

- ▶ L'avis fiscal 2023 sur les revenus 2022 de vos parents pour l'année 2024-2025,
- ▶ Un RIB (OBLIGATOIREMENT celui du compte courant de l'**étudiant**).

à SAVOIR

Sur www.messervices.etudiant.gouv.fr cliquer sur l'onglet « connexion » et suivez les instructions. Attention à utiliser l'adresse e-mail qui a servi à votre inscription sur Parcoursup ou déjà rattachée à votre compte Mes Services Etudiants (MSE).

» LES ÉTAPES À SUIVRE POUR FAIRE VOTRE DEMANDE

- ▶ Suivez attentivement les instructions écran par écran.
- ▶ Pour que le dossier soit validé, il est important d'aller jusqu'au dernier écran.

Formulez vos vœux d'études (établissement et formation) dans les académies de votre choix (maximum 4 vœux). Les vœux sont modifiables à tout moment sur simple demande au Crous.

- ▶ Le Crous instruit votre dossier et vous adresse une notification conditionnelle par e-mail indiquant la décision d'attribution ou de refus de votre demande de bourse.
- ▶ Si votre dossier n'est pas complet, une demande par e-mail vous indiquera les pièces manquantes à fournir.

» À LA RENTRÉE

Lors de votre inscription, fournissez votre notification d'attribution conditionnelle de bourse à votre nouvel établissement.

as TUCES

N'attendez pas les derniers jours afin d'éviter les saturations du réseau !

Vous souhaitez modifier votre dossier (changement de vœu ou de niveau d'étude, coordonnées personnelles...), informez-nous dans le suivi du DSE !

Un dossier complet permet un traitement plus rapide de votre demande de bourse !

à SAVOIR

La notification de bourse est un document important, qui vous permettra, si vous êtes boursier, d'être exonéré des droits d'inscription et de la contribution vie étudiante et de campus (CVEC).

ACCUEIL DU PUBLIC :

A Orléans

Maison de l'étudiant – 1^{er} étage – Hall du Forum

2 rue de Tours - 45100 Orléans

Horaires : du mardi au vendredi de 9h à 12h et de 13h à 16h30

A Tours

18 Allée Ferdinand de Lesseps

37200 Tours

Horaires : du mardi au vendredi de 9h à 12h et de 13h à 16h30

Si vous souhaitez nous contacter par téléphone, un seul numéro à composer :

09 72 59 65 45

**be
soin
D'AIDE**

Vous pouvez poser des questions sur votre DSE en vous connectant à votre compte sur www.messervices.etudiant.gouv.fr et en cliquant sur l'icône "Assistance".

UNE BOURSE, UN LOGEMENT

Et moi ? Est-ce que j'y ai droit ?

Vite !
Je constitue mon
**Dossier Social
Étudiant**

AVANT LE 31 MAI

BOURSES, LOGEMENTS, RESTAURATION, CULTURE...

Les Crous avec vous !

les • Crous



SIMPLIFIEZ-
VOUS LA VIE

DEMANDE
DE LOGEMENT
ANNUEL

VOS
RESIDENCES
CROUS



LOGEMENT

LES AIDES
AU LOGEMENT

FORMATIONS EN ALTERNANCE

DÉCOUVREZ L'ESPRIT MFR



MFR Neuvy le Roi

- BTS Technico-commercial

MFR Tours

- BTS Technico-commercial
- BTS Economie sociale et familiale

MFR du Val de Manse

- BTS Analyse, Conduite et Stratégie de l'Entreprise Agricole

CFA MFEO Sorigny

- BTS Techniques et Services en Matériels Agricoles
- BTS Maintenance des Matériels de Construction et de Manutention
- Licence Pro Métiers de l'entrepreneuriat

MFR de Azay le Rideau

- BTS Développement, Animation de Territoires Ruraux



Formations par alternance



Retrouvez toutes nos formations :
www.formation-alternance-37.fr



CFA MFEO Sorigny - 18 Rue des Courances - 37250 Sorigny - <https://cfa-mfeo.fr/>

MFR Tours - Rue du Télégraphe - 37100 Tours - <https://mfr-rougemont.fr>

MFR du Val de Manse - 10, route de Brou - 37800 Noyant de Touraine - <https://www.mfrvaldemanse.fr/>

MFR de Azay le Rideau - La Noraitte - 37190 Azay le Rideau - <https://www.mfrazay.fr/>



Simplifiez-vous la vie

LES RÉSIDENCES UNIVERSITAIRES



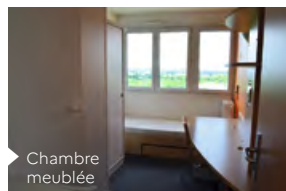
Situées en plein cœur des campus et des villes, les résidences universitaires du Crous sont conçues pour répondre à vos besoins. Elles vous offrent une qualité de vie optimale à moindre coût. Les logements équipés, connectés à Internet, côtoient différents espaces communs aménagés (selon les résidences : laverie, parking, salles d'étude et de loisirs...).

A savoir : les étudiants boursiers sont prioritaires dans l'affectation des logements en résidences Crous.

Selon les villes, le Crous met à votre disposition différents types de logements meublés :

» LA CHAMBRE MEUBLÉE

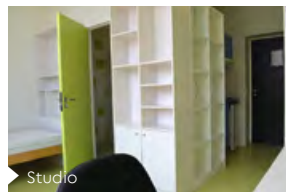
De 9 à 14 m², elles sont toutes meublées et équipées d'un lavabo et d'un réfrigérateur. Certaines existent avec sanitaires collectifs, d'autres avec douche, et la majorité avec douche et wc. Cuisines collectives.



Chambre meublée

» LE STUDIO

De 15 à 27 m², il est meublé, avec douche, lavabo et wc individuels, cuisine équipée.



Studio

» L'APPARTEMENT TYPE T1

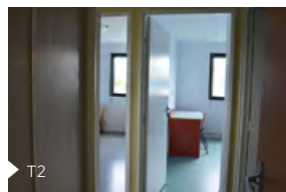
De 15 à 33 m², il est meublé, avec douche, lavabo et wc individuels, cuisine équipée.



T1

» L'APPARTEMENT EN COLOCATION

T1 bis, T2 ou T3 meublé, avec douche, lavabo et wc individuels, cuisine équipée.



T2

à SAVOIR

Le Crous Orléans-Tours compte **37 résidences**, avec **6 419 lits**, réparties dans **7 villes** : Orléans, Tours, Blois, Bourges, Chartres, Châteauroux, Issoudun. Elles sont toutes présentées dans les pages suivantes.

FORMATIONS EN ALTERNANCE

CCI CAMPUS CENTRE SITE DE CHÂTEAUX

COMMERCE / MANAGEMENT

- › **BTS Négociation et Digitalisation de la Relation Client**
- › **BTS Management Commercial Opérationnel**
- › **Bachelor Marketing de la Distribution (Bac +3)**
- › **Bachelor Marketing et Commercial (Bac +3)**
- › **Chargé de Clientèle en Banque et Assurance (Bac +3)**
- › **Mastère Ingénieur d'Affaires**

INFORMATIQUE

- › **BTS Services Informatiques aux Organisations SISR ou SLAM**
- › **Manager en Architecture et Applications Logicielles des Systèmes d'Information (Bac +5)**
- › **Manager en Infrastructures et Cybersécurité des Systèmes d'Information (Bac +5)**

COMMUNICATION

- › **BTS Communication**
- › **Bachelor Marketing et Communication**

COMPTABILITÉ/RH/ADMINISTRATION

- › **BTS Support à l'Action Managériale**
- › **BTS Comptabilité et Gestion**
- › **Licence Gestion parcours RH ou CCA**
- › **Mastère Manager des Ressources Humaines**

CCI Campus Centre
16, Place Saint Cyran - 36000 CHÂTEAUX
candidature.formation@indre.cci.fr
02 54 53 52 00

CCI CAMPUS CENTRE SITE DE BLOIS

COMMERCE / MANAGEMENT

- › **Gestionnaire d'Unité Commerciale (Bac +2)**
- › **Bachelor Marketing de la Distribution (Bac +3)**
- › **Bachelor Marketing et Commercial (Bac +3)**
- › **Chargé de Clientèle en Banque et Assurance (Bac +3)**
- › **Mastère Ingénieur d'Affaires**

TOURISME

- › **Responsable d'Établissement Touristique (Bac +3)**

INFORMATIQUE

- › **BTS Services Informatiques aux Organisations SISR ou SLAM**

ETIC - ÉCOLE DE DESIGN

- › **Bachelor Designer Graphique (Bac +3)**
- › **Master Design et Stratégie de l'Innovation**

CCI Campus Centre
06, Rue Anne de Bretagne - 41000 BLOIS
candidature.formation@loir-et-cher.cci.fr
02 54 57 25 25

les PLUS

- ▶ Tous les logements donnent droit à une aide versée par la Caf.
- ▶ Internet est inclus dans le montant de la redevance.
- ▶ Tous les logements en résidence universitaire sont exonérés de la taxe d'habitation.
- ▶ Pas de frais d'agence.
- ▶ Des personnels d'accueil et technique sont présents sur place.
- ▶ Proximité des lieux d'études.
- ▶ Un accueil privilégié est proposé aux nouveaux étudiants des résidences pour les aider à s'intégrer et à réussir leurs études.

LOGEMENT ET HANDICAP

Le Crous est particulièrement vigilant à l'accueil et à l'accompagnement des personnes en situation de handicap. Il offre notamment des logements accessibles aux personnes à mobilité réduite. En cas de besoin, même en cours d'année, n'hésitez pas à demander un rendez-vous avec une assistante sociale du Crous.

Plus d'informations sur :
www.crous-orleans-tours.fr
 rubrique "Social et accompagnement"
 > "Accompagnement au quotidien"
 > "Etudiants en situation de handicap"

VIE EN RESIDENCE

La mise en place d'événements dans les résidences par les animateurs socio-culturels et les volontaires en services civiques, tels que les expositions, ateliers, concerts, projections cinématographiques, soirées jeux de société, etc. permettent aux étudiants de se rencontrer et de créer du lien afin d'éviter l'isolement.

Des étudiants référents sont présents en résidences pour accompagner les étudiants logés et leur permettre de trouver toutes les réponses à leurs questions (santé, soutien matériel, soutien moral, etc.).



HEBERGEMENT TEMPORAIRE

Vous devez suivre un stage ou passer un examen ?

En fonction de la période de l'année et des disponibilités, le Crous vous propose un grand choix de logements adaptés à vos besoins et à petits prix, pour des séjours temporaires : pour une nuit, une semaine ou un mois.

Demande de logement annuel (hors étudiants internationaux)*

- A/ Pour faire votre demande de logement, vous devez constituer votre Dossier Social Étudiant - DSE (voir page 5). Il est recommandé de faire votre DSE le plus rapidement possible, afin qu'il soit instruit et validé en vue des mouvements nationaux d'affectation en résidence universitaire.
- B/ Après la constitution de votre DSE, connectez-vous au site www.messervices.etudiant.gouv.fr, rubrique « trouver un logement en résidence Crous » pour formuler vos vœux.
- C/ Suite à votre demande de logement, vous recevrez un e-mail au moment des affectations en résidence.

Selon la réponse reçue (attribution d'un logement en résidence universitaire ou non), suivez bien les indications qui vous seront transmises...

*Voir page International



Crouslogement

Bien se loger pour mieux s'envoler

Lokaviz
LOGEMENTS ÉTUDIANTS CHEZ LES PARTICULIERS

etudiant.gouv.fr



Vos résidences Crous

LES PLANS DES VILLES SE TROUVENT À LA FIN DU GUIDE



ORLÉANS CENTRE VILLE

Secrétariat des résidences d'Orléans
5 rue de Tours - 45100 Orléans - 02 38 49 89 70
hebergement_orleans@crous-orleans-tours.fr

Dessaux

i 2 rue de la Folie
45000 Orléans

🚊 Tram A (arrêt Châtelet)
+ Bus - ligne 2, 5 (arrêt Aristide Briand)
et ligne O (arrêt Tourneuve)



| Nombre et type de logement | Surface | Redevance 2023-2024* | Charges | Cuisine | Sanitaires | Equipements |
|----------------------------|----------------------|----------------------------------|-----------|--|---------------------------------|---|
| 91 T1 | 16-19 m ² | 358 € | Comprises | Plaque de cuisson, évier, réfrigérateur individuels. | Lavabo, douche, WC individuels. | Lit, bureau, chaise, rangement. |
| 7 T1 | 20-22 m ² | 387 € | | | | |
| 3 T1 | 27 m ² | 426 € | | | | |
| 8 T2 | 34-35 m ² | 277 € par personne ou 425 € seul | | Plaque de cuisson, évier, réfrigérateur en commun. | Lavabo, douche, WC en commun. | 2 chambres avec lit, bureau, chaise, rangement. |
| Services | | Parking, laverie | | | | |

Campo Santo

i Rue St Martin du Mail
45000 Orléans

🚊 Tram B
+ Ligne 40 (arrêt Halmagrand)

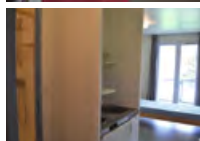
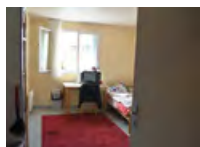


| Nombre et type de logement | Surface | Redevance 2023-2024* | Charges | Cuisine | Sanitaires | Equipements |
|----------------------------|----------------------|--|-----------|--|---------------------------------|---|
| 21 studios | 16 m ² | 337 € | Comprises | Plaque de cuisson, évier, réfrigérateur individuels. | Lavabo, douche, WC individuels. | Lit, bureau, chaise, rangement. |
| 79 studios | 20 m ² | 399 € | | | | |
| 20 studios | 25 m ² | 454 € | | | | |
| 4 T3 | 68-72 m ² | 277 € par personne ou 654 € seul | | Plaque de cuisson, évier, réfrigérateur en commun. | Lavabo, douche, WC en commun. | 3 chambres avec lit, bureau, chaise, rangement. |
| Services | | Parking, local à vélos, laverie, salles (travail, lecture, arts, ping-pong, babyfoot, sport), ascenseurs | | | | |

Jacquard

i 40 rue de la Bourrie Rouge
45000 Orléans

Bus Tram A
+ Bus - ligne 1 (arrêt Coligny)



| Nombre et type de logement | Surface | Redevance 2023-2024* | Charges | Cuisine | Sanitaires | Equipements |
|----------------------------|-------------------|----------------------------------|--|--|---------------------------------|---|
| 31 T1 | 19 m ² | 347 € | Electricité + chauffage en supplément | Plaque de cuisson, évier, réfrigérateur individuels. | Lavabo, douche, WC individuels. | Lit, bureau, chaise, rangement. |
| 8 T2 | 34 m ² | 257 € par personne ou 422 € seul | | Plaque de cuisson, évier, réfrigérateur en commun. | Lavabo, douche, WC en commun. | 2 chambres avec lit, bureau, chaise, rangement. |
| Services | | Parking, local à vélos, laverie | | | | |



ORLÉANS CAMPUS

Secrétariat des résidences d'Orléans
5 rue de Tours - 45100 Orléans - 02 38 49 89 70
hebergement_orleans@crous-orleans-tours.fr

Aristote

i 1-5-7 esplanade de l'université
45100 Orléans

Bus Tram A + Bus - ligne 40
(arrêt Université-Indien)



| Nombre et type de logement | Surface | Redevance 2023-2024* | Charges | Cuisine | Sanitaires | Equipements |
|----------------------------|-------------------|---|-----------|--|---------------------------------|--|
| 223 T1 | 24 m ² | 412 € | Comprises | Plaque de cuisson, évier, réfrigérateur individuels. | Lavabo, douche, WC individuels. | Lit, bureau, chaise, rangement. |
| 21 T1 bis | 32 m ² | 277 € par personne ou 442 € seul | | Plaque de cuisson, évier, réfrigérateur en commun. | Lavabo, douche, WC en commun. | 1 pièce avec 2 lits, 2 bureaux, 2 chaises, rangement |
| 8 T2 | 42 m ² | 310 € par personne ou 508 € seul | | 2 chambres avec lit, bureau, chaise, rangement. | | |
| Services | | Parking, local à vélos, laverie, ascenseurs | | | | |

Les Ormes

i 2, rue de Montargis,
45100 Orléans
(chambres tri-fonctions)

🚊 Tram A + Bus - ligne 40
(arrêt Université-Indien)



| Nombre et type de logement | Surface | Redevance 2023-2024* | Charges | Cuisine | Sanitaires | Equipements |
|---|-------------------|----------------------|-----------|--|---------------------------------|---------------------------------|
| 252 chambres tri-fonctions | 9 m ² | 258 € | Comprises | Collective. Réfrigérateur individuel. | Lavabo, douche, WC individuels. | Lit, bureau, chaise, rangement. |
| 2 studios PMR (Personnes à mobilité réduite) | 20 m ² | 408 € | | Plaque de cuisson, évier, Réfrigérateur individuels. | | |
| Services Parking, local à vélos, laverie, salles | | | | | | |

Les Hêtres

i 5 rue de Tours,
45100 Orléans
(chambres simples)

🚊 Tram A + Bus - ligne 40
(arrêt Université-Indien)



| Nombre et type de logement | Surface | Redevance 2023-2024* | Charges | Cuisine | Sanitaires | Equipements |
|---|-------------------|----------------------|-----------|--|-----------------------------------|---------------------------------|
| 130 chambres simples | 9 m ² | 176 € | Comprises | Collective. Réfrigérateur individuel. | Collectifs. lavabo individuel. | Lit, bureau, chaise, rangement. |
| 14 studios | 15 m ² | 316 € | | Plaque de cuisson, évier, Réfrigérateur individuels. | Lavabo, douche, WC individuels. | Lit, bureau, chaise, rangement. |
| 57 studios | 20 m ² | 408 € | | | | |
| Services Parking, local à vélos, laverie, salles | | | | | | |

Les Roses

i 3, rue Charles Coulomb
45100 Orléans
(chambre tri-fonctions)

🚊 Tram A + Bus - ligne 40
(arrêt Université-Indien)



| Nombre et type de logement | Surface | Redevance 2023-2024* | Charges | Cuisine | Sanitaires | Equipements |
|--|-------------------|---|-----------|--|---------------------------------|---------------------------------|
| 251 chambres tri-fonctions | 9 m ² | 258 € | Comprises | Collective. Réfrigérateur individuel. | Lavabo, douche, WC individuels. | Lit, bureau, chaise, rangement. |
| 3 studios PMR (Personnes à mobilité réduite) | 20 m ² | 408 € | | Plaque de cuisson, évier, Réfrigérateur individuels. | | |
| 2 T2 | 40 m ² | 259 € par personne ou 409 € seul | | Plaque de cuisson, évier, Réfrigérateur en commun. | | |
| Services | | Parking, local à vélos, laverie, salles | | | | |

Les Dahlias

i 1, rue de Tours
45100 Orléans
(studios)

🚊 Tram A + Bus - ligne 40
(arrêt Université-Indien)



| Nombre et type de logement | Surface | Redevance 2023-2024* | Charges | Cuisine | Sanitaires | Equipements |
|--|-------------------|---|-----------|--|---------------------------------|---------------------------------|
| 8 studios | 15 m ² | 316 € | Comprises | Plaque de cuisson, évier, Réfrigérateur individuels. | Lavabo, douche, WC individuels. | Lit, bureau, chaise, rangement. |
| 133 studios | 20 m ² | 408 € | | | | |
| 3 studios PMR (Personnes à mobilité réduite) | 20 m ² | 408 € | | | | |
| Services | | Parking, local à vélos, laverie, salles | | | | |

Les Charmes

6 rue d'Issoudun
45100 Orléans

Tram A + Bus - ligne 40
(arrêt Université-Indien)



| Nombre et type de logement | Surface | Redevance 2023-2024* | Charges | Cuisine | Sanitaires | Equipements |
|----------------------------|-------------------|--|--|--|---------------------------------|--|
| 160 T1 | 20 m ² | 370 € | Electricité + chauffage en supplément | Plaque de cuisson, évier, réfrigérateur individuels. | Lavabo, douche, WC individuels. | Lit, bureau, chaise, rangement. |
| 14 T1 bis | 30 m ² | 296 € par personne ou 425 € seul | | Plaque de cuisson, évier, réfrigérateur en commun. | Lavabo, douche, WC en commun. | 1 pièce avec 2 lits, 2 bureaux, 2 chaises, rangement |
| 16 T2 | 33 m ² | 335 € par personne ou 572 € seul | | | | 2 chambres avec lit, bureau, chaise, rangement. |
| Services | | <i>Parking, local à vélos, laverie, ascenseurs</i> | | | | |

Les Châtaigniers

3 rue de Vendôme
45100 Orléans

Tram A + Bus - ligne 40
(arrêt Université-Château)



| Nombre et type de logement | Surface | Redevance 2023-2024* | Charges | Cuisine | Sanitaires | Equipements |
|----------------------------|-------------------|---|-----------|---------------------------------------|---------------------------------|---------------------------------|
| 336 chambres | 9 m ² | 258 € | Comprises | Collective. Réfrigérateur individuel. | Lavabo, douche, WC individuels. | Lit, bureau, chaise, rangement. |
| 2 studios (PMR ?) | 18 m ² | 371 € | Comprises | Collective. Réfrigérateur individuel. | Lavabo, douche, WC individuels. | Lit, bureau, chaise, rangement. |
| Services | | <i>Parking, local à vélos, laverie, foyer, salle de travail, ascenseurs</i> | | | | |

Les Magnolias

i 1 rue de Vendôme
45100 Orléans

🚌 Tram A + Bus - ligne 40
(arrêt Université-Château)



| Nombre et type de logement | Surface | Redevance 2023-2024* | Charges | Cuisine | Sanitaires | Equipements |
|----------------------------|-------------------|--|-----------|--|---------------------------------|--|
| 160 T1 | 18 m ² | 412 € | Comprises | Plaque de cuisson, évier, réfrigérateur individuels. | Lavabo, douche, WC individuels. | Lit, bureau, chaise, rangement. |
| 20 T1 bis | 31 m ² | 346 € par personne ou 448 € seul | | Plaque de cuisson, évier, réfrigérateur en commun. | Lavabo, douche, WC en commun. | 1 pièce avec 2 lits, 2 bureaux, 2 chaises, rangement |
| 10 T2 | 36 m ² | 373 € par personne ou 625 € seul | | | | 2 chambres avec lit, bureau, chaise, rangement. |
| Services | | <i>Parking, local à vélos, laverie, ascenseurs</i> | | | | |

TOURS NORD

Secrétariat des résidences de St Symphorien, des Tanneurs et la Croix Montoire.

25 rue du Pont Volant - 37100 Tours

02 18 69 60 70 - symphorien@crous-orleans-tours.fr



Saint Symphorien

i 25 rue du Pont Volant
37100 Tours
02 18 69 60 70
symphorien@crous-orleans-tours.fr

📍 Proche de l'IUT

🚌 Bus - ligne 2 (arrêts IUT et Passerelle)



| Nombre et type de logement | Surface | Redevance 2023-2024* | Charges | Cuisine | Sanitaires | Equipements |
|--|------------------|--|-----------|---|---------------------------------|---------------------------------|
| 305 chambres dont 2 PMR (personne à mobilité réduite) de 15 m ² | 9 m ² | 258 € | Comprises | Collective. Réfrigérateur 40L individuel. | Lavabo, douche, WC individuels. | Lit, bureau, chaise, rangement. |
| Services | | <i>Parking, local à vélos, laverie, salle TV</i> | | | | |

Croix Montoire

i 8 place choiseul
37100 Tours
02 47 54 22 54
croix-montoire@crous-orleans-tours.fr

bus Tram A (arrêt place Choiseul, en bas, ou arrêt Tranchée, en haut)



| Nombre et type de logement | Surface | Redevance 2023-2024* | Charges | Cuisine | Sanitaires | Equipements |
|---|------------------|---|-----------|---|---------------------------------|---|
| 55 chambres | 9 m ² | 242 € | Comprises | Collective. Réfrigérateur individuel | Lavabo, douche, WC individuels. | Lit, bureau, chaise, rangement. |
| Colocation dans une maison 2 chambres de 14 m ² | | 242 € par personne | | | Lavabo, douche, WC en commun. | 2 chambres avec lit, bureau, chaise, rangement. |
| Services | | Parking, local à vélos, laverie, salle TV | | | | |

Les Tanneurs

i 5 rue Bretonneau
37000 Tours
02 47 54 23 06
symphorien@crous-orleans-tours.fr

📍 En face de l'université des Tanneurs

bus Bus - ligne 4 (arrêt Fac Tanneurs)



| Nombre et type de logement | Surface | Redevance 2023-2024* | Charges | Cuisine | Sanitaires | Equipements |
|---|---------------------|---|-----------|--|---------------------------------|---------------------------------|
| 101 chambres | 11,5 m ² | 270 € | Comprises | Collective. Réfrigérateur individuel. | Lavabo, douche, WC individuels. | Lit, bureau, chaise, rangement. |
| 45 studios dont 8 PMR (personne à mobilité réduite) | 15 m ² | 389 € | | Plaque de cuisson, évier, réfrigérateur individuels. | | |
| Services | | Prise TV et téléphone, accès internet, accès handicapés | | | | |



TOURS CENTRE

Secrétariat des résidences du centre-ville

11 rue du Plat d'Étain - 37000 Tours

02 47 60 17 60 - hebergement_tours.centre@crous-orleans-tours.fr

Sanitas

 Boulevard de Lattre de Tassigny
37000 Tours

 Tram A (arrêt Sanitas) +
Bus - lignes 4 et 10 (arrêt Liberté)

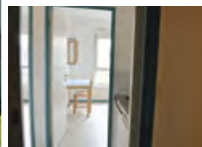
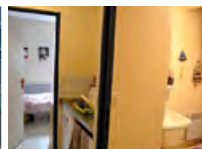


| Nombre et type de logement | Surface | Redevance 2023-2024* | Charges | Cuisine | Sanitaires | Equipements |
|--|------------------|----------------------|-----------|--|-----------------------------------|---------------------------------|
| 127 chambres | 9 m ² | 176 € | Comprises | Collective. Réfrigérateur individuel. | Collectifs. Lavabo individuel. | Lit, bureau, chaise, rangement. |
| Services Local à vélos, laverie, salle de musique, veille de nuit | | | | | | |

Europa

 5 - 7 - 9 - 11 allée Thierry d'Argenlieu
37000 Tours

 Tram A (arrêt Sanitas)
+ Bus - lignes 4 et 10 (arrêt Liberté)



| Nombre et type de logement | Surface | Redevance 2023-2024* | Charges | Cuisine | Sanitaires | Equipements |
|--|----------------------|----------------------------------|-----------|--|---------------------------------|---|
| 62 T1 | 18 m ² | 399 € | Comprises | Plaque de cuisson, évier, réfrigérateur individuels. | Lavabo, douche, WC individuels. | Lit, bureau, chaise, rangement. |
| 56 T1 | 25-27 m ² | 438 € | | | | |
| X T1 | 31 m ² | 469 € | | | | |
| 18 T2 | 31 m ² | 308 € par personne ou 479 € seul | | Plaque de cuisson, évier, réfrigérateur en commun. | Lavabo, douche, WC en commun. | 2 chambres avec lit, bureau, chaise, rangement. |
| 32 T2 | 36 m ² | 339 € par personne ou 537 € seul | | | | |
| Services Local à vélos, laverie, veille de nuit | | | | | | |

Hélène Boucher

9 rue Hélène Boucher
37000 Tours

Bus - ligne 4 (arrêt Tonnelé)



| Nombre et type de logement | Surface | Redevance 2023-2024* | Charges | Cuisine | Sanitaires | Equipements |
|---|--|----------------------|-----------|--|---------------------------------|---------------------------------|
| 84 T1 | 16 m ² | 322 € | Comprises | Plaque de cuisson, évier, réfrigérateur individuels. | Lavabo, douche, WC individuels. | Lit, bureau, chaise, rangement. |
| 10 T1 dont 1 PMR (personne à mobilité réduite) de 20 m ² | 22 m ² | 399 € | | | | |
| 1 T1 VIP | 29 m ² | 481 € | | | | |
| Services | <i>Parking, local à vélos, laverie, veille de nuit, salle de travail</i> | | | | | |

Christophe Colomb

21 rue Christophe Colomb
37000 Tours


Tram A (arrêt Sanitas)
+ Bus - lignes 4 et 10 (arrêt Liberté)

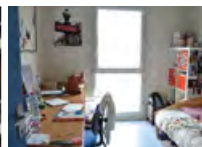


| Nombre et type de logement | Surface | Redevance 2023-2024* | Charges | Cuisine | Sanitaires | Equipements |
|----------------------------|--|----------------------|-----------|--|---------------------------------|---------------------------------|
| 76 chambres | 14 m ² | 271 € | Comprises | Collective. Réfrigérateur individuel. | Lavabo, douche, WC individuels. | Lit, bureau, chaise, rangement. |
| 12 T1 | 32 m ² | 424 € | | Plaque de cuisson, évier, réfrigérateur individuels. | | |
| Services | <i>Parking, local à vélos, laverie, veille de nuit, salle de travail</i> | | | | | |

Tonnellé

i 49 boulevard Tonnellé
37000 Tours

 Bus - ligne 4 (arrêt Tonnellé)




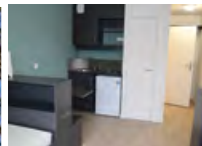
| Nombre et type de logement | Surface | Redevance 2023-2024* | Charges | Cuisine | Sanitaires | Equipements |
|----------------------------|-------------------|--|-----------|--|---------------------------------|---------------------------------|
| 101 T1 | 16 m ² | 369 € | Comprises | Plaque de cuisson, évier, réfrigérateur individuels. | Lavabo, douche, WC individuels. | Lit, bureau, chaise, rangement. |
| 21 T1 | 19 m ² | 402 € | | | | |
| 4 T1 | 22 m ² | 441 € | | | | |
| Services | | <i>Parking, local à vélos, laverie, veille de nuit, salle de travail</i> | | | | |

Rabelais

i 11 rue du Plat d'Etain
37000 Tours

 Proche de la faculté de médecine

 Bus - ligne 5 (arrêt Rabelais)



| Nombre et type de logement | Surface | Redevance 2023-2024* | Charges | Cuisine | Sanitaires | Equipements |
|----------------------------|-------------------|---|-----------|--|---------------------------------|---------------------------------|
| 160 T1 | 18 m ² | 365 € | Comprises | Plaque de cuisson, évier, réfrigérateur individuels. | Lavabo, douche, WC individuels. | Lit, bureau, chaise, rangement. |
| Services | | <i>Local à vélos, laverie, salle de travail, veille de nuit</i> | | | | |

Technopôle

- Proche de l'UFR Droit et de Polytech Tours
- Tram A + Bus - ligne 5 (arrêt Fac 2 Lions)



| Nombre et type de logement | Surface | Redevance 2023-2024* | Charges | Cuisine | Sanitaires | Equipements |
|----------------------------|-------------------|--|---|--|---------------------------------|---|
| 342 T1 | 18 m ² | 359 € | Electricité + complément chauffage en supplément | Plaque de cuisson, évier, réfrigérateur individuels. | Lavabo, douche, WC individuels. | Lit, bureau, chaise, rangement. |
| 30 T1 Mezzanine | 21 m ² | 416 € | | | | |
| 9 T1 | 30 m ² | 416 € | | | | |
| 19 T2 | 35 m ² | 278 € par personne ou 470 € seul | | Plaque de cuisson, évier, réfrigérateur en commun. | Lavabo, douche, WC en commun. | 2 chambres avec lit, bureau, chaise, rangement. |
| Services | | <i>Parking, local à vélos, laverie, salle d'études et de loisirs, veille de nuit</i> | | | | |

TOURS SUD



Secrétariat des résidences de Tours sud

Résidence Grandmont (bâtiment A) - rue François Bonamy - 37200 Tours
02 38 22 70 16 – residence.grandmont@crous-orleans-tours.fr

Grandmont


- Parc de Grandmont, rue François Bonamy - 37200 Tours
- Près des UFR Sciences et Pharmacie, du département GEII de l'IUT
- Bus – lignes 2, 3A, 3B (arrêt Bonamy), 5 et 35 (arrêt Parc Grandmont)



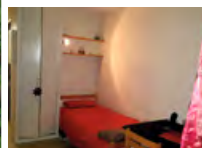
| Nombre et type de logement | Surface | Redevance 2023-2024* | Charges | Cuisine | Sanitaires | Equipements |
|----------------------------|-------------------|---|-----------|---------------------------------|--|---------------------------------|
| 655 chambres bi-fonctions | 9 m ² | 227 € | Comprises | Collective. Frigo individuel | Collectifs. Lavabo et douche individuels. | Lit, bureau, chaise, rangement. |
| 8 chambres bi-fonctions | 13 m ² | 242 € | | | | |
| 411 chambres tri-fonctions | 9 m ² | 258 € | | Collective. Frigo individuel | Lavabo, douche, WC individuels. | |
| Services | | <i>Parking, local à vélos, laverie, bibliothèque, terrain de sport, salles (travail, jeux, musculation, musique, théâtre, TV), veille de nuit</i> | | | | |

Garennnes

 8 rue Gaspard Coriolis
37200 Tours

 Près des UFR Sciences et
Pharmacie, du département GEII
de l'IUT

 Bus – lignes 5, 14 et 16 (arrêt
Arsonval)



| Nombre et type de logement | Surface | Redevance 2023-2024* | Charges | Cuisine | Sanitaires | Equipements |
|--|-------------------|---|---|--|---------------------------------|--|
| 208 T1 | 18 m ² | 358 € | Electricité + complément chauffage en supplément | Plaque de cuisson, évier, réfrigérateur individuels. | Lavabo, douche, WC individuels. | Lit, bureau, chaise, rangement. |
| 6 T1 PMR (personne à mobilité réduite) | 31 m ² | 421 € | | | | |
| 4 T1 bis | 30 m ² | 248 € par personne ou 401 € seul | | Plaque de cuisson, évier, réfrigérateur en commun. | Lavabo, douche, WC en commun. | 1 pièce avec 2 lits, 2 bureaux, 2 chaises, rangement |
| 10 T2 | 40 m ² | 272 € par personne ou 449 € seul | | | | 2 chambres avec lit, bureau, chaise, rangement. |
| Services | | <i>Parking, local à vélos, laverie, salles (travail, musculation, TV), veille de nuit</i> | | | | |



BLOIS

Secrétariat des résidences de Blois


10-12 rue Anne de Bretagne - 41000 Blois

Accès au secrétariat par la place Jacques Lob face à la Loire

02 54 78 61 38 - blois@crous-orleans-tours.fr

Les Flandres

 37 rue de Flandres
41000 Blois

 Bus - ligne C (arrêt Flandres)



| Nombre et type de logement | Surface | Redevance 2023-2024* | Charges | Cuisine | Sanitaires | Equipements |
|----------------------------|-------------------|---|--|--|---------------------------------|---------------------------------|
| 51 T1 | 18 m ² | 347 € | Electricité + chauffage en supplément | Plaque de cuisson, évier, réfrigérateur individuels. | Lavabo, douche, WC individuels. | Lit, bureau, chaise, rangement. |
| 11 T2 | 35 m ² | 265 € par personne ou 448 € seul | | Plaque de cuisson, évier, réfrigérateur en commun. | | |
| Services | | <i>Parking, local à vélos, laverie, salle commune</i> | | | | |

Docteur Desfray

📍 5 rue du Docteur Desfray
41000 Blois

🚌 Bus - toutes lignes
Proche gare



| Nombre et type de logement | Surface | Redevance 2023-2024* | Charges | Cuisine | Sanitaires | Equipements |
|----------------------------|-------------------|----------------------------------|-----------|--|---------------------------------|---|
| 24 T1 | 15 m ² | 392 € | Comprises | Plaque de cuisson, évier, réfrigérateur individuels. | Lavabo, douche, WC individuels. | Lit, bureau, chaise, rangement. |
| 115 T1 | 19 m ² | 418 € | | | | |
| 4 T1 | 25 m ² | 467 € | | | | |
| 6 T2 | 31 m ² | 307 € par personne ou 496 € seul | | Plaque de cuisson, évier, réfrigérateur en commun. | Lavabo, douche, WC en commun. | 2 chambres avec lit, bureau, chaise, rangement. |
| 2 T3 | 52 m ² | 316 € par personne ou 511 € seul | | | Lavabo, douche, WC individuels | 3 chambres avec lit, bureau, chaise, rangement. |
| Services | | Parking, local à vélos, laverie | | | | |

Docteur Ducoux

📍 3 rue du Docteur Ducoux
41000 Blois

🚌 Bus - toutes lignes
Proche gare



| Nombre et type de logement | Surface | Redevance 2023-2024* | Charges | Cuisine | Sanitaires | Equipements |
|----------------------------|-------------------|---------------------------------|--|--|---------------------------------|---------------------------------|
| 87 T1 | 19 m ² | 366 € | Electricité en supplément. Chauffage et eau inclus dans les charges. | Plaque de cuisson, évier, réfrigérateur individuels. | Lavabo, douche, WC individuels. | Lit, bureau, chaise, rangement. |
| 10 T1 | 25 m ² | 439 € | | | | |
| 1 T1 | 33 m ² | 493 € | | | | |
| Services | | Parking, local à vélos, laverie | | | | |



BOURGES

Secrétariat des résidences de Bourges

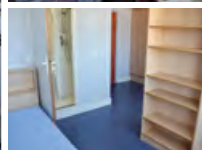
74 rue de Turly - 18000 Bourges

02 48 27 55 30 - bourges@crous-orleans-tours.fr

Les Gibjongs

i 74 rue de Turly
18000 Bourges

Bus - ligne 5 (arrêt Turly)



| Nombre et type de logement | Surface | Redevance 2023-2024* | Charges | Cuisine | Sanitaires | Equipements |
|----------------------------|----------------------|--|-----------|--|---------------------------------|---------------------------------|
| 92 chambres tri-fonctions | 9 m ² | 258 € | Comprises | Collective. Réfrigérateur individuel. | Lavabo, douche, WC individuels. | Lit, bureau, chaise, rangement. |
| 5 studios | 15 m ² | 316 € | | Plaque de cuisson, évier, réfrigérateur individuels. | | |
| 109 studios | 20-27 m ² | 408 € | | | | |
| Services | | Parking, local à vélos, laverie, foyer, salle d'études, veille de nuit | | | | |

Hôtel-Dieu

i 11 rue du Pont Merlan
18000 Bourges

Bus - Lignes A, B, C, C1, C2 (arrêts Hôtel-Dieu ou Poulies)



| Nombre et type de logement | Surface | Redevance 2023-2024* | Charges | Cuisine | Sanitaires | Equipements |
|----------------------------|----------------------|---|-----------|--|---------------------------------|---|
| 54 T1 | 16-20 m ² | 315 € | Comprises | Plaque de cuisson, évier, réfrigérateur individuels. | Lavabo, douche, WC individuels. | Lit, bureau, chaise, rangement. |
| 20 T2 | 32 m ² | 283 € par personne ou 439 € seul | | Plaque de cuisson, évier, réfrigérateur en commun. | Lavabo, douche, WC en commun. | 2 chambres avec lit, bureau, chaise, rangement. |
| Services | | Parking privé de la mairie de Bourges (tarif en mairie), local à vélos, laverie, veille de nuit | | | | |

Amaryllis

i 68, boulevard Lahitolle
18000 Bourges

bus Bus - lignes 4, 18 (arrêts Catherinot ou Pignoux)



| Nombre et type de logement | Surface | Redevance 2023-2024* | Charges | Cuisine | Sanitaires | Equipements |
|----------------------------|----------------------|--|-----------|--|---------------------------------|---|
| 28 T1 | 19-23 m ² | 369 € | Comprises | Plaque de cuisson, évier, réfrigérateur individuels. | Lavabo, douche, WC individuels. | Lit, bureau, chaise, rangement. |
| 10 T1 bis | 24-31 m ² | 248 € par personne ou 413 € seul | | Plaque de cuisson, évier, réfrigérateur en commun. | Lavabo, douche, WC en commun. | 1 pièce avec 2 lits, 2 bureaux, 2 chaises, rangement. |
| Services | | Parking payant (10 €/mois), local à vélos, laverie, veille de nuit | | | | |

Marie Curie

i 9 rue Maurice Roy
18000 Bourges

bus Bus - lignes 2, 4, 13 (arrêts Technopôle et Lahitolle)



| Nombre et type de logement | Surface | Redevance 2023-2024* | Charges | Cuisine | Sanitaires | Equipements |
|----------------------------|-------------------|--|-----------|--|---------------------------------|---------------------------------|
| 81 T1 | 18 m ² | 387 € | Comprises | Plaque de cuisson, évier, réfrigérateur individuels. | Lavabo, douche, WC individuels. | Lit, bureau, chaise, rangement. |
| Services | | Parking payant (10 €/mois), local à vélos, laverie, veille de nuit | | | | |



CHARTRES

Secrétariat des résidences de Chartres

8 place François Rabelais - 28000 Chartres

02 37 90 70 30 - chartres@crous-orleans-tours.fr

Merleau Ponty

8 place François Rabelais
28000 Chartres

Bus - ligne 1 (arrêt Husson)



| Nombre et type de logement | Surface | Redevance 2023-2024* | Charges | Cuisine | Sanitaires | Equipements |
|--------------------------------|----------------------|---|--|--|---------------------------------|---|
| 43 T1 | 18-19 m ² | 309 € | Electricité + chauffage en supplément | Plaque de cuisson, évier, réfrigérateur individuels. | Lavabo, douche, WC individuels. | Lit, bureau, chaise, rangement. |
| 3 T1 | 24 m ² | 339 € | | | | |
| 3 studios | 35 m ² | 390 € | | Plaque de cuisson, évier, réfrigérateur en commun. | Lavabo, douche, WC en commun. | 1 pièce avec 2 lits, 2 bureaux, 2 chaises, rangement. |
| 1 T1 bis à louer en colocation | 35 m ² | 227 € par personne ou 390 € seul | | | | |
| Services | | Parking, local à vélos, laverie. Salle commune dans la résidence Crous d'en face. | | | | |

CFA Interpro28

25 FORMATIONS

- Vente-commerce/Coiffure
- Mécanique/Carrosserie-Peinture
- Boulangerie/Pâtisserie/Chocolaterie
- Hôtellerie-Restaurant/Boucherie-Charcuterie
- Petite enfance

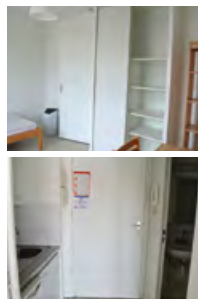


cfainterpro28.com || rue Charles Isidore Douin 28008 Chartres

Toussaint Desanti

6 rue Wresinski
28000 Chartres

Bus - ligne 1 (arrêt Husson)

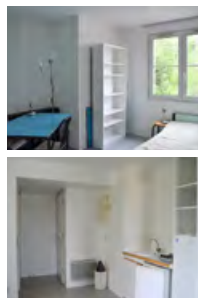


| Nombre et type de logement | Surface | Redevance 2023-2024* | Charges | Cuisine | Sanitaires | Equipements |
|----------------------------|-------------------|---|----------------------------------|--|---------------------------------|---|
| 70 T1 | 18 m ² | 313 € | Electricité en supplément | Plaque de cuisson, évier, réfrigérateur individuels. | Lavabo, douche, WC individuels. | Lit, bureau, chaise, rangement. |
| 2 T2 | 30 m ² | 264 € par personne ou 420 € seul | | Plaque de cuisson, évier, réfrigérateur en commun. | Lavabo, douche, WC en commun. | 2 chambres avec lit, bureau, chaise, rangement. |
| Services | | Parking et salle commune. Local à vélos et laverie dans la résidence Crous d'en face. | | | | |

Jean Zay

25/27 rue des Bas Bourgs
28000 Chartres

Bus - lignes 2, 7 (arrêt Bas Bourgs)



| Nombre et type de logement | Surface | Redevance 2023-2024* | Charges | Cuisine | Sanitaires | Equipements |
|----------------------------|-------------------|--|--|--|---------------------------------|---|
| 26 T1 | 19 m ² | 331 € | Electricité + chauffage en supplément | Plaque de cuisson, évier, réfrigérateur individuels. | Lavabo, douche, WC individuels. | Lit, bureau, chaise, rangement. |
| 14 studios | 32 m ² | 379 € | | | | |
| 11 T1 bis | 32 m ² | 233 € par personne ou 379 € seul | | Plaque de cuisson, évier, réfrigérateur en commun. | Lavabo, douche, WC en commun. | 1 pièce avec 2 lits, 2 bureaux, 2 chaises, rangement. |
| Services | | Parking, local à vélos, Laverie dans la résidence Merleau Ponty à 15mn et salle commune dans la résidence Desanti à 15 mn. | | | | |

* Redevances révisibles au 1er septembre



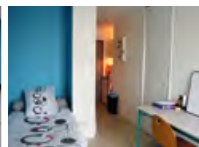
CHÂTEAUROUX - ISSOUDUN

Secrétariat des résidences de Châteauroux et Issoudun
78 espace Mendès France - 36000 Châteauroux
02 54 22 95 06 - chateauroux@crous-orleans-tours.fr

Charlemagne

i 4 rue Saint Luc
36000 Châteauroux

bus Bus - ligne 1 (arrêt Voltaire)



| Nombre et type de logement | Surface | Redevance 2023-2024* | Charges | Cuisine | Sanitaires | Equipements |
|----------------------------|-------------------|-------------------------------------|--|--|---------------------------------|---|
| 27 T1 | 20 m ² | 385 € | Electricité + chauffage en supplément | Plaque de cuisson, évier, réfrigérateur individuels. | Lavabo, douche, WC individuels. | Lit, bureau, chaise, rangement. |
| 8 T2 | 30 m ² | 252 € par personne ou 436 € seul | | Plaque de cuisson, évier, réfrigérateur en commun. | Lavabo, douche, WC en commun. | 2 chambres avec lit, bureau, chaise, rangement. |
| Services | | <i>Local à vélos, salle commune</i> | | | | |

Les Coinchettes

i 21 bis route de La Pomme
36100 Issoudun



| Nombre et type de logement | Surface | Redevance 2023-2024* | Charges | Cuisine | Sanitaires | Equipements |
|----------------------------|-------------------|--|-----------|---|--------------------------------|---|
| 50 T1 | 19 m ² | 357 € | Comprises | Plaque de cuisson, évier, réfrigérateur individuel. | Lavabo, douche, WC individuel. | Lit, bureau, chaise, rangement. |
| 5 T2 | 30 m ² | 298 € par personne ou 472 € seul | | Plaque de cuisson, évier, réfrigérateur en commun. | Lavabo, douche, WC en commun. | 2 chambres avec lit, bureau, chaise, rangement. |
| Services | | <i>Parking, local à vélos, laverie, salle commune, gardiennage</i> | | | | |

Les aides au logement

» AIDE AU FINANCEMENT DU DÉPÔT DE GARANTIE : L'AVANCE LOCA-PASS®

C'est un prêt à 0%, sans frais de dossier. « Loca-pass » peut être accordé quel que soit le logement, qu'il appartienne à un propriétaire privé ou social.

Retrouvez toutes les informations sur le site www.actionlogement.fr

» LA CAUTION LOCATIVE VISALE

Vous êtes étudiant et vous n'avez pas de garant ?

Vous pouvez demander VISALE : dispositif simple, garantie sûre, caution solidaire.

Visale est un service entièrement gratuit, sans conditions de ressources, disponible pour tous les étudiants, logés au sein des résidences universitaires, répondant aux conditions en vigueur.

Faites votre demande sur www.visale.fr

**ÉTUDIANTS,
À LA RECHERCHE D'UN LOGEMENT
POUR LA RENTRÉE ?**

**AYEZ LE RÉFLEXE VISALE.FR
LE GARANT 100 % GRATUIT
QUI VOUS OUVRE TOUTES LES PORTES !**

les Crous

ActionLogement

**à
SAVOIR**

Vous pouvez également demander Visale à partir de votre compte messervices.etudiant.gouv.fr

» LES AIDES DE LA CAF

Vous louez un logement chez un particulier ou en résidence universitaire? Pour vous aider à payer votre loyer, la CAF vous propose différentes aides sous condition de revenus. Ces aides sont versées directement au Crous qui les déduit du loyer. Lors de votre arrivée, le Crous vous transmettra une attestation qui vous permettra de saisir en ligne votre demande d'aide sur le site www.caf.fr. Cette attestation est également téléchargeable sur votre compte : messervices.etudiant.gouv.fr – icône « Cité'U » dès votre emménagement.

Attention ! Le Crous ne pratique pas le tiers-payant (pas de déduction de la partie CAF avant son versement effectif).

**SAMEDI 27
JANVIER 2024**

de 09h00 à 13h00

LEGTA VENDÔME & CFA MONTOIRE
Enseignement Supérieur

AGRO CAMPUS
DES 2 VALLÉES

ÉTABLISSEMENT PUBLIC D'ENSEIGNEMENT
Blois • Montoire • Vendôme
Formation Scolaire - Apprentissage - Formation Continue

Présentation des filières BTS

Formation en 2 ans au LEGTA VENDÔME
BTSA ANABIOTEC
Analyses, Biologiques, Biotechnologiques,
Agricoles et Environnementales
Formation scolaire ou par apprentissage en 2 ans

BTSA GPN
Gestion et Protection de la Nature
Formation scolaire en 2 ans

BTSA PA
Productions Animales
Formation scolaire en 2 ans

Formation en 2 ans au CFA du LPA MONTOIRE
BTSA ACSE
Analyse Conduite et stratégie de l'entreprise
Agricole
Formation uniquement par apprentissage en 2 ans

Pour tous renseignements

Lycée Agricole de Vendôme
Tél. 02 54 67 44 00 & www.legta2leducagri.fr
CFA Agricole de Montoire & CFFPA Vendôme
Tél. 06 19 24 62 03 & www.formation-pro.uco.fr



INSCRIPTION PARCOURSUP
parcoursup
Site de votre établissement

MINISTÈRE
DE L'AGRICULTURE
ET DE LA SOUVERAINETÉ
ALIMENTAIRE

VENEZ DÉCOUVRIR
VOTRE FUTUR BTSA

UNIVERSITÉ CATHOLIQUE DE L'OUEST | ANGERS

JOURNÉE
PORTES
OUVERTES

J
P

10 DÉCEMBRE
ANGERS
9H30-13H

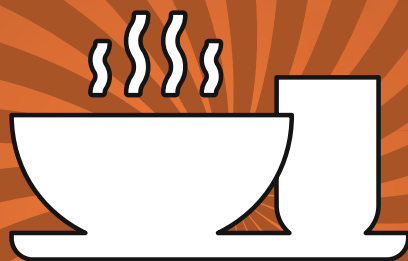


3 place André Leroy - Angers | comm@uco.fr

angers.uco.fr

MANGEZ
MALIN

VOS
RESTAURANTS
CROUS



RESTAURATION



Mangez malin



**POUR UN REPAS
COMPLET ET VARIÉ**

3,30€^(*)

La restauration universitaire : ce sont des équipes de professionnels qui vous préparent tous les jours des repas complets, variés et équilibrés..

Parce qu'aucun lieu de restauration n'est plus proche de votre lieu d'études, venir manger au Crous est la meilleure façon de bien gérer votre temps et votre budget.

Choisissez selon votre temps et vos envies : repas complets avec plats traditionnels, pizzas, pâtes fraîches, tartes salées, paninis, sandwiches, plats végétariens... restaurant ou cafétéria, tous les choix sont possibles.

Consultez le site internet du Crous ou l'application smartphone Crous mobile pour connaître les menus de votre restaurant !

» HORAIRES

Ouvert le midi du lundi au vendredi.

Ouvert en continu du lundi au vendredi (sauf vacances universitaires) : vente à emporter dans un point de restauration sur le campus d'Orléans La Source (12h30-19h)

Pour connaître les horaires d'ouverture de chaque lieu de restauration et leurs périodes de fermeture lors des vacances scolaires : consultez le site internet du Crous ou l'application smartphone Crous mobile.

» TARIF

Un repas étudiant = entrée + plat avec accompagnement + produit laitier + dessert + pain = 3,30 €^(*) Pour un passage en caisse plus rapide : optez pour le paiement **IZLY** !



* tarif 2023-2024

**à
SAVOIR**

Crous Mobile l'application smartphone du Crous

Toutes les actus et services Crous dans votre portable !

Retrouvez les restaurants et cafétérias de votre campus ainsi que leurs menus en ligne !

Téléchargez Crous mobile sur Android, Apple et Windows Store.



IZLY, LE PAIEMENT SUR LE CAMPUS

Simplicité avec votre carte étudiante Atout'centre, mobilité avec votre smartphone.

Izly est la monétique des Crous qui vous permet de payer les nombreux services du Crous et des universités d'Orléans et de Tours depuis votre smartphone ou votre carte étudiante Atout'centre.



IZLY BY CROUS C'EST :

- **Simple** : rechargez votre compte sur internet ou avec votre smartphone
- **Pratique** : payez avec votre carte étudiante Atout'centre ou votre smartphone
- **Sécurisé** : l'argent se trouve sur un compte en ligne. Pas de souci en cas de perte de la carte.
- **Rapide** : dans ses fonctionnalités et en passage en caisse.
- **Économique** : bénéficiez des repas à tarif social (1.00€ pour les étudiants boursiers et 3.30€ pour les autres étudiants)



Plus d'infos sur www.crous-orleans-tours.fr - rubrique Restauration.

à SAVOIR

Le Crous agréé certains restaurants de collectivité, implantés dans des secteurs dépourvus de restaurant universitaire, pour qu'ils accueillent les étudiants.

Consultez la liste sur www.crous-orleans-tours.fr - rubrique Restauration

DES PRODUITS DE QUALITÉ DANS VOTRE ASSIETTE

Des produits issus de la filière Bleu Blanc Cœur

Nous cuisinons des œufs durs, des cuisses de poulet, de la dinde et du porc (viande fraîche) issus de la filière Bleu-Blanc-Cœur, qui privilégie une agriculture au service de la santé et de l'environnement.



Des produits Bio et Français

Dans nos cuisines, l'ensemble des plats à base de lait (entrées, plats, desserts) sont uniquement préparés avec du lait Bio et Français.

De la viande bovine 100% Française

Soucieux de la qualité et de la provenance de nos produits, nous cuisinons exclusivement de la viande bovine 100% française.

Une offre végétarienne tous les jours

L'ensemble des lieux de restauration du Crous d'Orléans-Tours proposent des plats 100% végétariens. Une offre qui fournit tous les nutriments nécessaires pour être en bonne santé et qui permet de consommer différemment.

Des fruits et légumes frais tous les jours

Y A DE LA VIE DANS LES RESTOS' !

Animer les restaurants, montrer les savoir-faire des équipes de cuisine...

Au cours de l'année, des animations ont lieu dans les restaurants pour faire du repas un moment convivial. Des menus à thème sont également proposés...pour varier les plaisirs !

NOS ENGAGEMENTS ÉCO-RESPONSABLES EN RESTAURANTS ET EN CAFÉTÉRIAS UNIVERSITAIRES

Dans le cadre de notre politique de développement durable, le Crous d'Orléans-Tours poursuit ses actions en restauration en faveur de l'environnement.

Des actions de sensibilisation à destination des usagers (étudiants et personnels) sont menées tout au long de l'année.

Depuis la rentrée 2022, le Crous d'Orléans-Tours propose aux usagers à amener leurs propres couverts ou bien à acquérir des objets réutilisables d'utilité durable : Georgette, mug, gourde , ...

Faites votre choix :

| | |
|--------------------------|-------------|
| Une georgette, en inox : | 4,68€ (*) |
| Un sac cabas : | 0,38 € (*) |
| Une gourde en verre : | 7,80 € (*) |
| Une gourde en inox : | 10,20 € (*) |
| Un mug isotherme : | 5,94 € (*) |



Vos restaurants Crous

LES PLANS DES VILLES SE TROUVENT À LA FIN DU GUIDE



ORLÉANS CAMPUS

Restaurants du Campus
Rue de Blois - 45100 Orléans
02 38 63 13 85 - ruorleans@crous-orleans-tours.fr

Le Lac

- i situé à l'étage du bâtiment
- 📍 situé proche des Collegiums Droit - Economie - Gestion, STAPS, de l'IUT et de Polytech Galilée



Le Borsalino - Pizzeria

- i situé au rez-de-chaussée du restaurant Le Lac



Votre Crous procède actuellement à des travaux de restructuration, d'embellissement et de rénovation énergétique. L'ouverture est prévue pour début 2025 dans un nouvel environnement.

En attendant, le Crous propose temporairement deux sites de restauration supplémentaires sous formule cafétéria :

- sur le parking (rue de Blois) afin de rester à proximité. Cafétéria dimensionnée pour 190 places assises
- dans l'ancien restaurant administratif l'Agora situé sous le RU Le Forum

L'Anatidé

- 📍 situé près du Collegium Sciences et Techniques et de Polytech Vinci




| Horaires d'ouverture | Offre |
|--|---|
| Ouvert de 11h30 à 13h30 du lundi au vendredi | Buffets d'entrées et de desserts, plats du jour et légumes variés. Tous les jours un plat végétarien |

Le Forum

📍 situé à l'étage de la Maison de l'étudiant. Proche du Collegium Lettres, Langues et Sciences Humaines et de Polytech Vinci.



| Horaires d'ouverture | Offre |
|---|---|
| Ouvert le midi de 11h30 à 13h30 du lundi au vendredi. | Buffets d'entrées et de desserts, plats du jour et légumes variés.  Tous les jours un plat végétarien |

Le Bistrot de l'étudiant

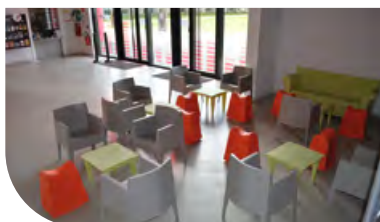
📍 situé au rez-de-chaussée du restaurant Le Forum



| Horaires d'ouverture | Offre |
|---|--|
| Ouvert de 11h30 à 14h du lundi au vendredi. | Sandwichs variés, salades composées, desserts, boissons chaudes et froides |

Le Café'Bulle

📍 dans le hall du Bouillon, le centre culturel du Campus



| Horaires d'ouverture | Offre |
|---|---|
| Ouvert de 11h30 à 14h du lundi au vendredi. | Sandwichs variés, salades composées, desserts, boissons chaudes et froides. |

Cafétéria de l'OSUC

📍 au coeur du Campus du CNRS



| Horaires d'ouverture | Offre |
|---|--|
| Ouverte de 11h30 à 14h du lundi au vendredi | Sandwichs variés, salades composées, desserts, boissons chaudes et froides |

Cafétérias de Droit, de Sciences (Mini R), de STAPS et de l'IUT

i au cœur des collegiums Droit - Économie - Gestion, Sciences, STAPS et IUT



| Horaires d'ouverture | Offre |
|--|---|
| Ouvertes de 8h15 à 16h (le vendredi fermeture à 14h) | Sandwichs variés, salades composées, desserts, boissons chaudes et froides, viennoiseries, paninis. |




ORLÉANS CENTRE

Restaurants du Centre ville
3 rue des Africains - 45000 Orléans
02 38 63 13 85 - ruorleans@crous-orleans-tours.fr

Guignebaud

i près de la rue de Bourgogne & de la résidence universitaire Dessaux. A proximité des lycées St Paul, St Euverte, de l'ESAD.



| Horaires d'ouverture | Offre |
|---|--|
| Ouvert de 11h30 à 13h30 du lundi au vendredi. | Buffets d'entrées et de desserts, plats du jour et légumes variés.  Tous les jours un plat végétarien. |




TOURS CENTRE

Restaurants du Centre ville
Rue du Plat d'étain - BP 4129 - 37041 Tours
02 47 66 85 25 - ruplatdetain@crous-orleans-tours.fr

Plat d'Étain

- i** rue du Plat d'étain
- i** à deux pas de l'UFR médecine, face à la présidence de l'Université
- i** Distributeur de pizzas ouvert 24h/24 - 7j/7




| Horaires d'ouverture | Offre |
|---|--|
| Ouvert de 11h30 à 13h30 du lundi au vendredi. | Menu à points. Buffets d'entrées et de desserts, plats du jour et légumes variés, grillades, pizzas.  Tous les jours un plat végétarien. |

Tonnellé

- 8 bis boulevard Tonnellé
- à proximité de l'UFR médecine, face au jardin botanique



| Horaires d'ouverture | Offre |
|---|--|
| Ouvert de 11h30 à 13h30 du lundi au vendredi. | Buffets d'entrées et de desserts, plats du jour et légumes variés - Grillades.  Tous les jours un plat végétarien. |

Cafétéria de Médecine

- dans le hall de l'UFR




| Horaires d'ouverture | Offre |
|--|---|
| Ouverte de 7h30 à 16h du lundi au jeudi (le vendredi fermeture à 14h30). | Petits déjeuners. Sandwichs variés, paninis, burgers, salades, pastabox, pâtisseries, viennoiseries, bar. |

RU des Tanneurs

- 40 rue des Tanneurs
- en face des Tanneurs, près de la place Plumereau



| Horaires d'ouverture | Offre |
|---|--|
| Ouvert de 11h30 à 13h30 du lundi au vendredi. | Buffets d'entrées et de desserts, plats du jour et légumes variés.  Tous les jours un plat végétarien. |


Cafétéria des Tanneurs

- au coeur des Tanneurs



| Horaires d'ouverture | Offre |
|--|---|
| Ouverte de 7h30 à 16h (le vendredi fermeture à 14h30). | Petits déjeuners. Sandwichs variés, paninis, burgers, salades, pastabox, pâtisseries, viennoiseries, bar. |

Cafétéria La Riche

-  10 rue Emile Aron 37520 La Riche
-  située à l'intérieur de la faculté de médecine (bâtiment André Gouazé).





| Horaires d'ouverture | Offre |
|---|---|
| Ouverte de 7h30 à 16h du lundi au vendredi. | Petits déjeuners. Sandwichs variés, paninis, burgers, salades, pastabox, pâtisseries, viennoiseries, bar. |



TOURS NORD

Restaurant Tours Nord
25 rue du Pont Volant - 37000 Tours
02 47 54 22 49 - symphorien@crous-orleans-tours.fr


Saint-Symphorien

-  situé à l'étage du bâtiment
-  en face de l'IUT



| Horaires d'ouverture | Offre |
|---|--|
| Ouvert de 11h30 à 13h30 du lundi au vendredi. | Entrées/desserts, plats du jour avec légumes variés.  Plat végétarien tous les jours. |

Cafétéria St Symphorien

-  situé au rez-de-chaussée du restaurant St Symphorien



| Horaires d'ouverture | Offre |
|---|--|
| Ouverte de 9h15 à 14h45 du lundi au vendredi. | Sandwichs variés, salades composées, paninis, pizzas, confiseries. |




TOURS QUARTIER DES DEUX LIONS

Restaurants Quartier des 2 lions
40 avenue Jean Portalis - 37200 Tours
02 47 25 48 48 - technopole@crous-orleans-tours.fr

Le Technopole

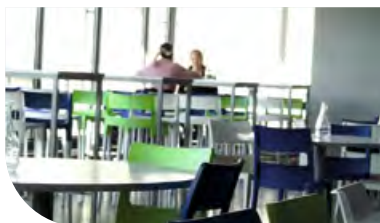
📍 près de l'UFR Droit et Polytech Tours



| Horaires d'ouverture | Offre |
|---|---|
| Ouvert de 11h30 à 13h30 du lundi au vendredi. | Plats du jour et légumes variés, Grillades, Cuisine du monde et Poissons.  Un plat végétarien tous les jours. |

La K'Fet

📍 situé au rez-de-chaussée du restaurant Le Technopôle



| Horaires d'ouverture | Offre |
|--|---|
| Ouverte de 11h15 à 14h du lundi au vendredi. | Paninis, sandwichs variés, salades, pâtisseries maison. |

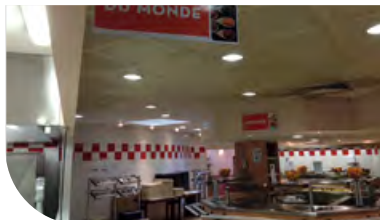



TOURS SUD

Restaurants Tours Sud
Parc de Grandmont - 37200 Tours
02 47 25 14 61 - rugrandmont@crous-orleans-tours.fr

Grandmont

📍 situé à l'étage du bâtiment
📍 près des UFR Sciences et techniques, IUT GEII



| Horaires d'ouverture | Offre |
|---|---|
| Ouvert de 11h30 à 13h30 du lundi au vendredi. | Buffets d'entrées et de desserts, 4 ambiances culinaires : Cuisine du monde - Croq chaud - Grillades - Poissons.  Plat végétarien tous les jours. |

Brasserie de Grandmont

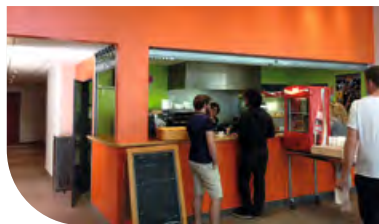
i situé au rez-de-chaussée du restaurant Grandmont



| Horaires d'ouverture | Offre |
|--|---|
| Ouverte du lundi au vendredi de 11h30 à 13h30. | Entrées, desserts, plats du jour avec légumes variés. |

Cafétéria de la MDE

i avenue d'Arsonval - Maison de l'étudiant
📍 face à l'UFR Sciences



| Horaires d'ouverture | Offre |
|--|---|
| Ouverture de 7h30 à 10h30 puis de 11h30 à 14h du lundi au jeudi (le vendredi fermeture à 13h30). | Petits-déjeuners, sandwichs variés, salades composées, burgers, paninis, fajitas. |

BLOIS

LA GABARE


10-12 rue Anne de Bretagne
 02 54 78 61 38 - blois@crous-orleans-tours.fr



La Gabare

i situé en centre ville, entre le château et la Loire



| Horaires d'ouverture | Offre |
|--|--|
| Ouvert de 11h30 à 13h30 du lundi au vendredi | Buffets d'entrées et de desserts, plats du jour et légumes variés.  Un plat végétarien tous les jours. |



BOURGES


TURLY

74 rue de Turly - 18000 Bourges
02 48 27 55 30 - bourges@crous-orleans-tours.fr

Turly et Cafétéria Turly

i Proche de l'IUT, CREPS, IFSI, IFAS, CFA




| Horaires d'ouverture | Offre |
|--|---|
| Ouvert de 11h45 à 13h15 du lundi au vendredi | Buffets d'entrées et de desserts, plats du jour et légumes variés.  2 plats différents 2 jours par semaine. Le RU de Turly est doté d'une cafétéria. |

Restaurant Lahitolle

i 15 rue Maurice Roy

📍 près de l'INSA et de l'antenne du Collegium Droit, Economie, Gestion



| Horaires d'ouverture | Offre |
|--|---|
| Ouverts de 11h45 à 13h30 du lundi au vendredi. | Buffets d'entrées et de desserts, plats du jour et légumes variés.  Un plat végétarien tous les jours. |

DEVENIR ENSEIGNANT AVEC



Le Master MEEF 1er degré est accessible à toute personne titulaire d'une licence.

Inscription sur le site MonMaster.gouv.fr

Recherchez : UCO MEEF 1er degré

ISFEC Saint-Martin à 5 minutes à pied de la gare
33 rue Blaise Pascal - 37000 TOURS

Pour toutes informations, nous contacter par
téléphone : 02.47.60.26.46
mail : accueil@isfec-stmartin.fr



CHARTRES

LE FLICOTEAUX

1 rue Saint Martin au Val
02 37 90 70 30 - chartres@crous-orleans-tours.fr

Le Flicoteaux

- i proche de la résidence Jean Zay, de l'IUT et de l'antenne scientifique



| Horaires d'ouverture | Offre |
|--|--|
| Ouvert de 11h45 à 13h30 du lundi au vendredi | Plats du jour et légumes variés.  Plat végétarien un jour par semaine. |



CHÂTEAURoux


LE CASTEL'RU

78 espace Mendès-France
02 54 22 95 06 - chateauroux@crous-orleans-tours.fr

Le Castel'RU

- i près de l'IUT et du Centre d'études supérieures



| Horaires d'ouverture | Offre |
|--|--|
| Ouvert de 11h30 à 13h30 du lundi au vendredi | Buffets d'entrées et de desserts, plats du jour et légumes variés.  Très ponctuellement. |

La Cafet d'Annie

- i située à l'étage du Castel'RU.



| Horaires d'ouverture | Offre |
|--|--|
| Ouverte de 10h à 15h du lundi au vendredi. | Plats à emporter, sandwichs, salades, paninis, glaces...  2 jours par semaine. |

ufcv

PASSE TON Bafa
DEVIENS ANIMATEUR-RICE DÈS 17 ANS

☎ 02 38 56 87 87
centre@ufcv.fr

bafa.ufcv.fr
Rejoins-nous sur
Génération Bafa !

Formations de la
3ème au BTS

CAMPUS LA MOUILLIÈRE
CHATEAUX-LONGUEVALETTES

HORTICULTURE - PAYSAGE
ART FLORAL - EAU - ENVIRONNEMENT

Journées
PORTES OUVERTES

Samedi
9 décembre / 27 janvier
16 mars / 15 juin
9h - 12h30

@campuslamouilliere

4 rue Basse Mouillière
Arrêt de tram Mouillière
02.38.22.60.80
campuslamouilliere.fr

campus connecté
Etudier dans tous les territoires

SUIVEZ
DES ÉTUDES
SUPÉRIEURES
DEPUIS CHÂTEAURoux

D'INFOS

Votre publicité
dans ce guide

util

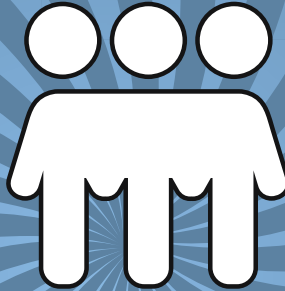
Tél. 03 20 68 92 98
www.cutile.fr
cutile@cutile.fr

IUT Chartres
INSTITUT UNIVERSITAIRE DE TECHNOLOGIE

3 BUT: GEII - GIM - MLT
↳ Bachelors Universitaires de Technologie
Formation Initiale et Apprentissage

Université d'ORLÉANS

TROUVEZ
UNE ÉCOUTE



ACTION SOCIALE

**Croix-Rouge
Compétence**

CENTRE-VAL DE LOIRE



Formations Sanitaires & Sociales

Région Centre-Val de Loire

Mobilité
Internationale

Equipements
modernes
et innovants

Accompagnement
pédagogique
professionnalisant

Dispositifs de soutien
psychologique
social et financier

Des métiers durables et qui ont du sens !



Nos formations sanitaires

- Aide-soignant
- Auxiliaire de puériculture
- Brancardier
- Infirmier
- Infirmière puéricultrice
- Infirmier coordinateur (IDEC)



Nos formations sociales

- Accompagnant éducatif et social
- Assistant de service social
- Conseiller en économie sociale et familiale
- Technicien de l'intervention sociale et familiale



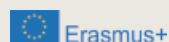
Nos formations réadaptation / rééducation

- Ergothérapeute

Pour nous contacter

irfss.cvdl@croix-rouge.fr

<https://competence.croix-rouge.fr/region/centre-val-de-loire/>





Trouvez une écoute

ASSISTANTES SOCIALES

Les assistantes sociales sont à votre écoute pour vous aider à faire face à vos difficultés personnelles (psychologiques, familiales, financières, administratives).

Elles vous accompagnent dans vos démarches administratives et vous orientent en fonction de vos besoins.

Elles reçoivent uniquement sur rendez-vous afin de réaliser une évaluation sociale de votre situation.

Elles sont soumises au secret professionnel.

AIDES SPÉCIFIQUES

Les aides spécifiques permettent d'apporter rapidement une aide financière personnalisée à tout étudiant en difficulté.

En fonction de l'évaluation sociale de votre situation, une assistante sociale pourra vous proposer une aide financière :

- ▶ soit une allocation annuelle accordée à l'étudiant qui rencontre des difficultés pérennes,
- ▶ soit une aide ponctuelle pour faire face à une difficulté nouvelle et imprévisible.

L'âge limite pour bénéficier d'une aide spécifique est fixé à 35 ans, y compris pour les étudiants en reprise d'études.

Les demandes d'aides spécifiques sont examinées par une commission présidée par la direction du Crous. Elles y sont présentées de façon anonyme.

à SAVOIR

Les assistantes sociales reçoivent uniquement sur rendez-vous

Pour rencontrer une assistante sociale envoyez un mail à : secretariat.service-social@crous-orleans-tours.fr. (Aucune réponse concernant les bourses ne vous sera apportée via cette adresse mail.)

A Tours

Service social
Restaurant Universitaire
40 Avenue Jean Portalis
37200 Tours
02 47 60 42 46

A Blois

Une permanence est assurée une fois par mois, à l'Antenne du Crous
10/12 rue Anne de Bretagne
41000 Blois
02 47 60 42 46

A Orléans,

Maison de l'étudiant
Rue de Tours
45100 Orléans
02 47 60 42 46

A Bourges

Une permanence est assurée une fois par mois, à la résidence universitaire
Les Gibjoncs
74 rue de Turly
18000 Bourges
02 38 22 70 27

A Chartres

Une permanence est assurée une fois par mois à la résidence universitaire
Merleau-Ponty
8 place François Rabelais
28000 Chartres
02 38 22 70 27

A Châteauroux et Issoudun

Renseignements au service de santé universitaire de l'université d'Orléans
45100 Orléans
02 38 41 71 79

+ de
140
formations
de Bac+1 à Bac+5



Passes la vitesse du Supérieur en apprentissage avec **LE CFA DES UNIVERSITÉS !**

Rejoins notre communauté de
2600 apprentis et développons
ensemble ton avenir pro !



Suivi de ton insertion professionnelle
Nous t'accompagnons vers l'emploi



Soutien administratif et social
Nous simplifions tes démarches pour un parcours sans stress



Mises en relation ciblées
Des offres sélectionnées pour correspondre à ton profil



Accompagnement personnalisé
Trouve le contrat idéal avec notre aide experte



Ateliers de Candidature
Distingue-toi auprès des recruteurs

Intéressé(e) ?
Contactez-nous !



 UNIVERSITÉ
de TOURS
L'excellence universitaire
www.cfa-univ.fr

BOURSE D'ÉTUDES SUPÉRIEURES

Le Département soutient les étudiants
en attribuant des bourses.

L'INDRE PROPOSE DE BAC +2 À BAC +5

47 · **12** · **2300**
diplômes · établissements · étudiants

voir conditions sur
indre.fr





CULTURE





Cultivez vos envies

ENVIE DE CRÉER ET DE S'INVESTIR...

» CULTURE-ACTIONS

Vous avez un projet culturel, humanitaire, d'animation... « Culture-ActionS » est là pour vous aider dans sa réalisation technique et financière.

Prenez rendez-vous avec le service culturel de votre Crous, il vous aidera dans l'élaboration de votre projet et vous expliquera la procédure à suivre.

Si vous voulez créer une association ou rencontrer et connaître les associations existantes, si vous voulez faire de la radio ou du théâtre... les services culturels vous écoutent et vous conseillent.



» CONCOURS DE CRÉATION ÉTUDIANTE

Vous êtes amateur de challenges ? Tous les ans, le réseau des Crous organise des concours thématiques nationaux (Nouvelle, BD, Film court, Photo) et des concours tremplins (musique, danse et théâtre). Ces concours sont récompensés par des prix régionaux et nationaux.

Retrouvez toutes les informations sur les concours de création étudiante auprès de votre service culturel et sur le site internet www.crous-orleans-tours.fr rubrique "culture".





» CAMPUS EN FÊTE

« Campus en fête » c'est l'événement Crous de la rentrée à ne pas manquer !

Au programme : animations sportives et culturelles, concerts, expositions, pique-niques... et bien plus encore !

Retrouvez toutes les informations sur Campus en Fête lors des différentes publications sur nos réseaux et notre site en période de rentrée.

» LE BOUILLON - CENTRE CULTUREL DU CAMPUS D'ORLÉANS

Avec un théâtre de 160 places et une salle de concert de 180 places, le Bouillon accueille une programmation riche et variée : théâtre, danse, cinéma, musiques actuelles et classiques, rencontres littéraires...

Sans oublier le festival de la création étudiante LE GRAND BAIN !

A noter : la cafétéria Le Café'Bulle vous accueille tous les midis du lundi au vendredi dans le hall du Bouillon.

Contacts : 02 38 49 24 24 - www.lebouillon.fr

 [BouillonOrleans](https://www.facebook.com/BouillonOrleans)
 [BouillonOrleans](https://twitter.com/BouillonOrleans)
 [BouillonOrleans](https://www.instagram.com/BouillonOrleans)

• LE PASSEPORT CULTUREL ÉTUDIANT À TOURS ET BLOIS

C'est l'outil indispensable pour vos sorties culturelles !

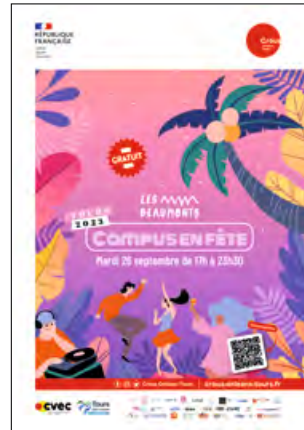
Pratique et efficace, il vous permet de découvrir - à moindre coût (9€) - les univers culturels de Tours et de Blois.

En vente sur les sites universitaires.

Contact PCE : 02 47 36 67 05

www.pce.univ-tours.fr

www.facebook.com/pce.tours



Masters Métiers de l'Enseignement, de l'Éducation et de la Formation

MEEF 1^{er} degré

» Professeur des Écoles

MEEF 2^d degré

» Professeur des Lycées et Collèges

MEEF Encadrement Éducatif

» Conseiller Principal d'Éducation

MEEF Pratiques et Ingénierie de la Formation

» Formateur d'adultes et
Enseignant spécialisé

www.univ-orleans.fr/inspe

BAFA / BAFD



BPJEPS - DEJEPS

"Devenez animateur.trice"

02 47 66 14 47

accueil@cemeacentre.org

"Devenez animateur.trice professionnel.le"

Loïc Trimardeau **07 86 62 23 45**

loic.trimardeau@cemeacentre.org

TOUTES NOS FORMATIONS SUR CEMEACENTRE.ORG CEMEA-FORMATION.COM



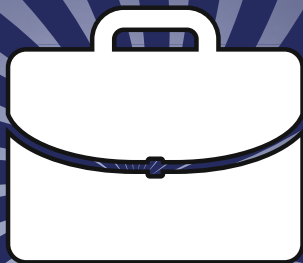
La SMERRA vous accompagne
dans les grandes étapes
de votre vie étudiante !

ASSURANCES, SANTÉ,
SÉJOUR À L'ÉTRANGER,
LOGEMENT, ...

Faites le point sur vos besoins
ou vos changements à venir.



**TROUVER
UN EMPLOI ÉTUDIANT**



JOBS



Trouvez un emploi étudiant

Le service job du Crous d'Orléans-Tours offre des emplois ponctuels, cumulables avec les études, proposés par :

- ▶ le Crous : restauration, logement, offres ponctuelles...
- ▶ des entreprises : suppléants de personnels malades ou en congés, travaux occasionnels ou saisonniers (vente promotionnelle, enquêtes, manutention)...
- ▶ des particuliers : gardes d'enfants, leçons particulières, surveillances ou aides ménagères...

Les offres sont consultables gratuitement sur la centrale du job étudiant proposée par les Crous :

www.jobaviz.fr

Les offres sont consultables par tous, mais **pour accéder aux coordonnées des employeurs, il faut :**

- ▶ créer son compte sur messervices.etudiant.gouv.fr en justifiant de son statut étudiant
- ▶ créer un profil de recherche sur Jobaviz
- ▶ consultez les annonces correspondant à votre profil

Vous pouvez également déposer votre CV en ligne.

les PLUS

En plus de jobs spécialement proposés pour vous, retrouvez également des conseils pour répondre à une annonce, vos droits et vos devoirs - rubrique Infos étudiants.

Besoin d'un renseignement : annonces@crous-orleans-tours.fr

à SAVOIR

Vous pouvez accéder à Jobaviz depuis votre compte messervices.etudiant.gouv.fr - rubrique trouver un job étudiant



Un **job** à la carte ?

Jobaviz

**DES JOBS COMPATIBLES
AVEC VOS ÉTUDES**

ACCUEIL DES
ÉTUDIANTS
INTERNATIONAUX



iNTERNATIONAL



Accueil des étudiants internationaux

Des personnels dédiés à l'accueil des étudiants internationaux vous reçoivent à Orléans et à Tours, étudiez votre demande de logement et vous orientent vers les services compétents.

- ▶ **Etudiant d'échange** (Erasmus, conventions avec l'université)

Prenez contact avec le service des Relations Internationales de l'université d'Orléans ou de Tours pour votre demande de logement.

- ▶ **Etudiant individuel,**

Pour demander un logement en résidence universitaire pour la rentrée ou tout au long de l'année, consultez le site du Crous, rubrique « international ».

- ▶ **Etudiant en stage,** contactez le Crous par mail (voir les adresses ci-dessous).

- ▶ **Etudiant boursier géré par Campus France,**

Vous devez contacter chaque année votre gestionnaire de Campus France pour votre demande de logement.

Toutes les informations sur : www.crous-orleans-tours.fr - Rubrique International.



**as
TUCES**

Pensez à créer votre compte sur www.messervices.etudiant.gouv.fr, site unique pour effectuer toutes les démarches : CVEC, demande de logement, rechargement de votre carte pour la restauration, job étudiant, paiement du loyer, etc.

CONTACTS :

**Orléans-Bourges-Chartres-
Châteauroux-Issoudun**
5 rue de Tours 45100 Orléans
sve-orleans@crous-orleans-tours.fr

Tours-Blois
18 allée Ferdinand de Lesseps
37200 Tours
sve-tours@crous-orleans-tours.fr

CONTACTS
UTILES

PLANS



PRATIQUE

Retrouvez toutes les infos et actus du Crous

*Les informations ci-dessous sont susceptibles d'être modifiées en cours d'année.
Référez-vous, si besoin, à la rubrique « contacts » du site internet.*

ORLÉANS

› ESPACE VIE ETUDIANTE

Hall du Forum – Maison de l'étudiant - 2 rue de Tours – 45100 Orléans
Ouvert du mardi au vendredi de 9h à 12h et de 13h à 16h30

- ▶ Service social : secretariat.service-social@crous-orleans-tours.fr
- ▶ Pôle Culture : culture-orleans@crous-orleans-tours.fr
- ▶ Petites annonces logement (Lokaviz) : annonces@crous-orleans-tours.fr
- ▶ Petites annonces jobs (jobaviz) : annonces@crous-orleans-tours.fr

**les
PLUS**

Pour poser vos questions sur les bourses, le logement et la CVEC, connectez-vous à votre compte sur www.messervices.etudiant.gouv.fr et cliquez sur l'icône "Assistance".

TOURS

› ESPACE VIE ETUDIANTE

18 Allée Ferdinand de Lesseps - 37200 Tours
Ouvert du mardi au vendredi de 9h à 12h et de 13h à 16h30.

- ▶ Accueil des étudiants internationaux : sve-tours@crous-orleans-tours.fr
- ▶ Petites annonces logement (Lokaviz) : annonces@crous-orleans-tours.fr
- ▶ Petites annonces jobs (Jobaviz) : annonces@crous-orleans-tours.fr

› SERVICE SOCIAL

Restaurant Universitaire - 40 avenue Jean Portalis - 37200 Tours

- ▶ secretariat.service-social@crous-orleans-tours.fr

› POLE CULTURE

11 rue du Plat d'Étain - 37000 Tours

- ▶ culture-tours@crous-orleans-tours.fr

BLOIS

10/12 rue Anne de Bretagne - 41000 BLOIS

Entrée place Lob, face à la Loire, 1^{er} étage.

blois@crous-orleans-tours.fr

Maison de l'étudiant, entrée derrière le restaurant, face à la Loire, 1^{er} étage.

Ouvert du lundi au vendredi de 10h à 13h et de 14h à 16h.

- ▶ Pôle culture et Vie de l'étudiant
culture-blois@crous-orleans-tours.fr

BOURGES

74 rue de Turly - 18000 BOURGES

bourges@crous-orleans-tours.fr

Ouvert du lundi au vendredi de 8h à 17h30.

CHARTRES

8 place François Rabelais - 28000 CHARTRES

chartres@crous-orleans-tours.fr

Ouvert du lundi au jeudi de 9h à 12h30 et de 13h30 à 17h et le vendredi de 9h à 12h30 et de 13h30 à 16h.

CHÂTEAURoux

78 Espace Mendès-France - 36000 CHATEAURoux

chateauroux@crous-orleans-tours.fr

Ouvert du lundi au jeudi de 9h à 11h et de 11h30 à 16h30, le vendredi de 9h à 14h.



Reproduction interdite - © C'Utille - 03 20 68 92 98

BLOIS



LÉGENDE

**Restaurant Universitaire
Cafétéria**

- ① **La Gabare**
10/12 rue Anne de Bretagne

**Résidences
Universitaires**

- ① **Les Flandres**
37 rue de Flandres

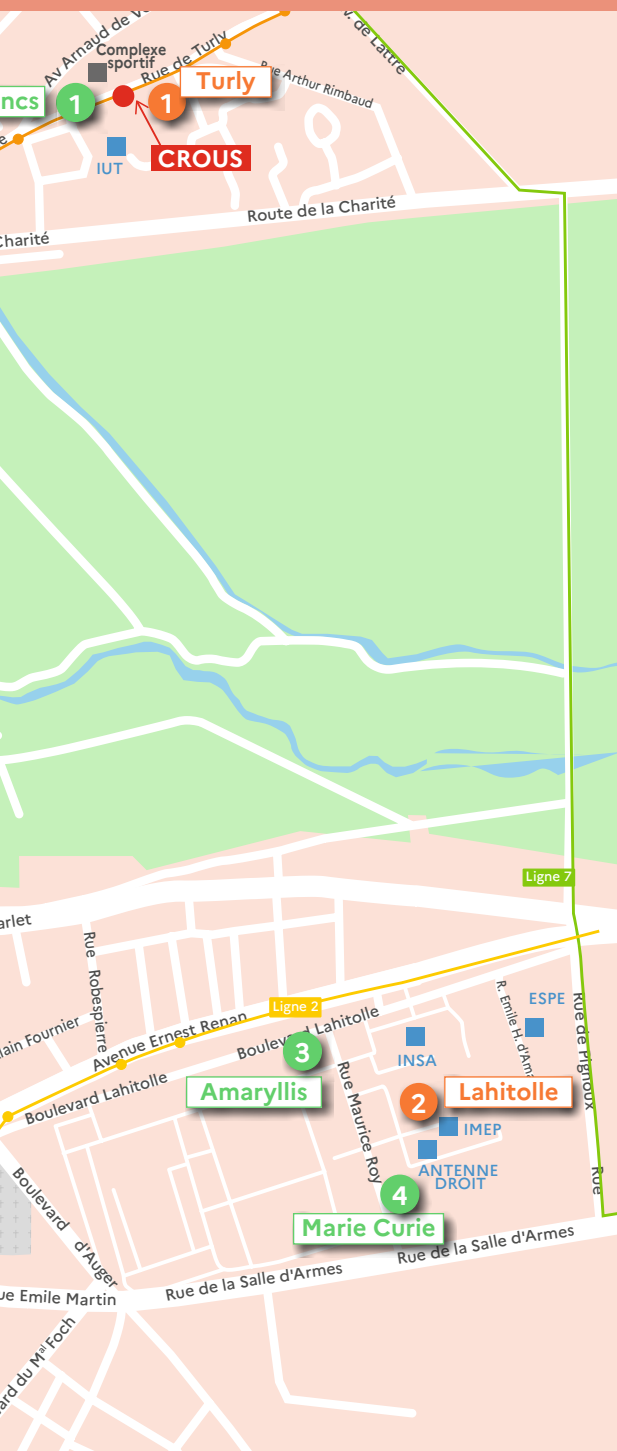
- ② **Docteur Desfray**
5 rue du Dr Desfray

- ③ **Docteur Ducoux**
3 rue du Dr Ducoux

- **Maison de l'étudiant
Accueil Crous
Antenne de Blois**



BOURGES



LÉGENDE

Restaurants Universitaires

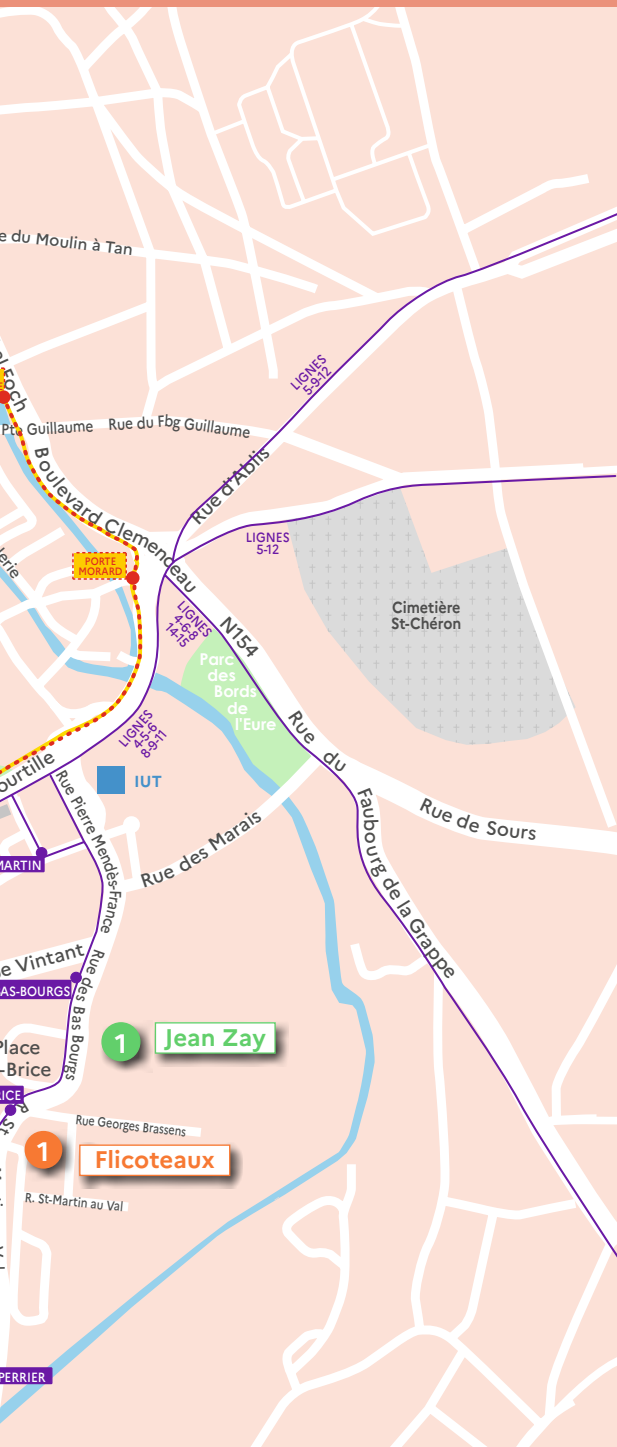
- 1 Turly
74 rue de Turly
- 2 Lahitolle
(RU et cafétéria)
15 rue Maurice Roy

Résidences Universitaires

- 1 Les Gibjons
74 rue de Turly
- 2 Hôtel Dieu
11 rue du Pont Merlan
- 3 Amaryllis
68 boulevard Lahitolle
- 4 Marie Curie
9 rue Maurice Roy
- Accueil Crous
Antenne de Bourges



CHARTRES



LÉGENDE

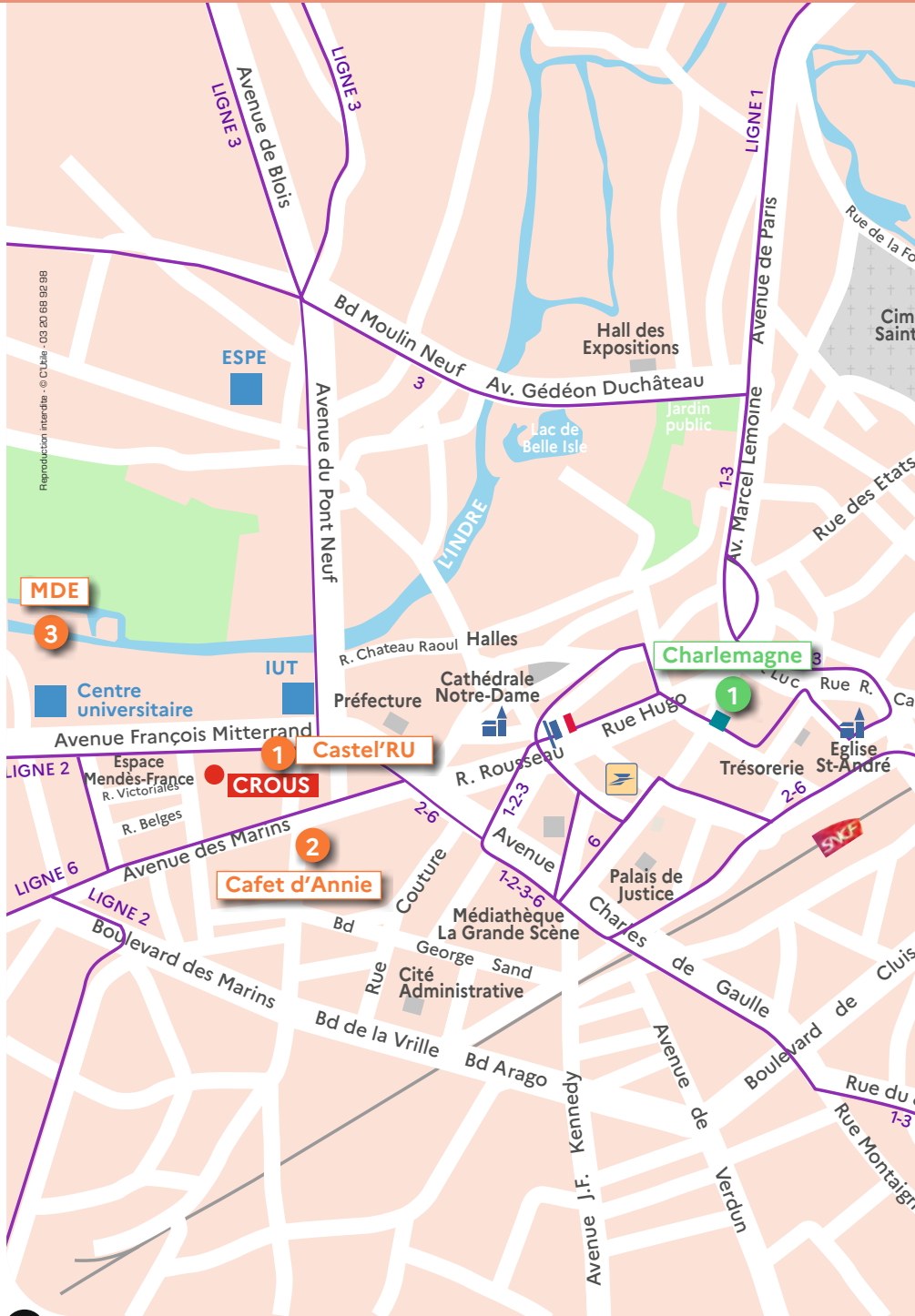
Restaurant Universitaire

- ① **RU Flicoteaux**
Rue Saint Martin au Val

Résidences Universitaires

- ① **Jean Zay**
25/27 rue des bas bourgs
- ② **Merleau Ponty**
8 place François Rabelais
- ③ **Jean Toussaint Desanti**
6 rue Wresinski

- **Accueil Crous**
Antenne de Chartres



Reproduction interdite - © C. Lise - 03 20 66 92 96

MDE

3

Centre universitaire

IUT

Avenue François Mitterrand

LIGNE 2

Espace Mendès-France
R. Victoriales

R. Belges

Avenue des Marins

LIGNE 6

LIGNE 2

Boulevard des Marins

Castel'RU

1

CROUS

2

Cafet d'Annie

2-6

R. Rousseau

Couture

Bd

Médiathèque La Grande Scène

George Sand

Cité Administrative

Rue

Bd de la Vrille

Bd Arago

7-2-3-6

Avenue

1-2-3

6

Palais de Justice

Charles

Avenue de Gaulle

Boulevard de Cluis

Rue du

Rue Montaigne

1-3

Bd Moulin Neuf

3

Avenue de Paris

LIGNE 3

Avenue de Blois

LIGNE 3

L'INDRE

3

Hall des Expositions

Av. Gédéon Duchâteau

Jardin public

Lac de Belle Isle

R. Chateau Raoul

Halles

Préfecture

Cathédrale Notre-Dame

R. Rousseau

1-2-3

6

6

2-6

3

Rue Hugo

1

Trésorerie

Eglise St-André

2-6

Rue R. Ca

SNCF

1-3

1-3

1-3

1-3

1-3

1-3

1-3

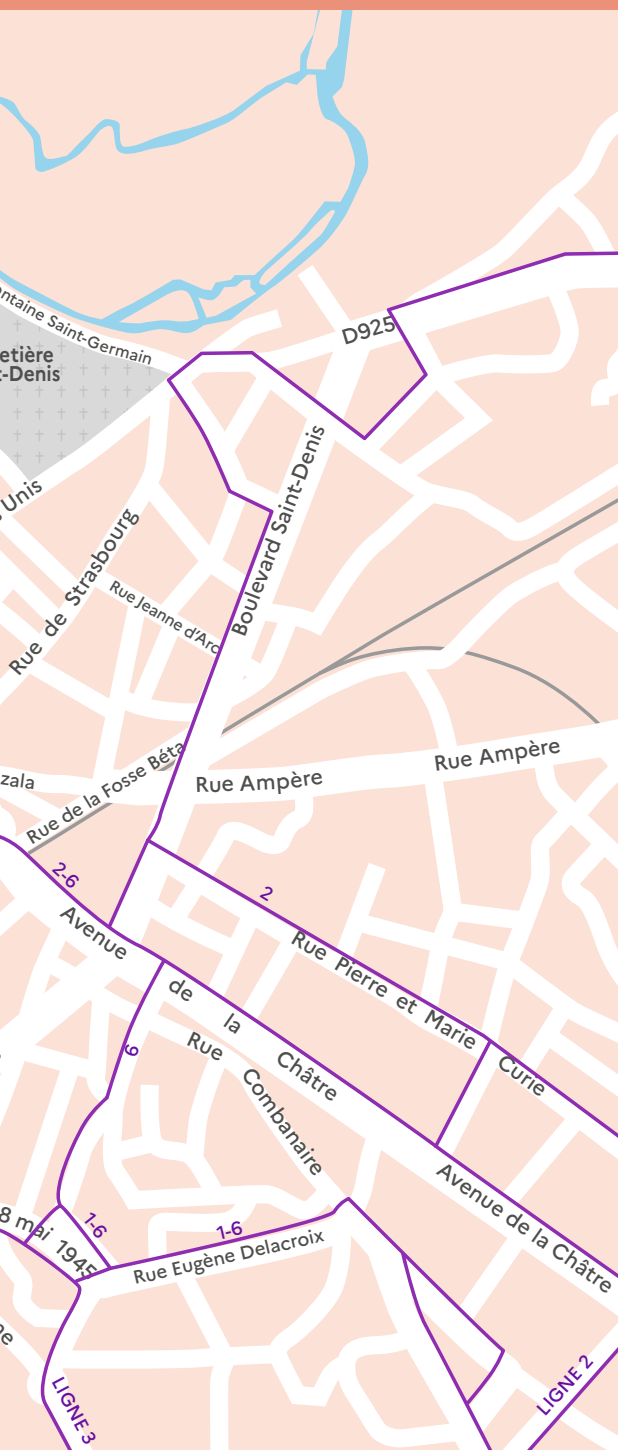
Charlemagne

1

1-3

3

CHÂTEAUROUX



LÉGENDE

Restaurant Universitaire

- ① Le Castel'RU
78 espace Mendès France

Cafétéria

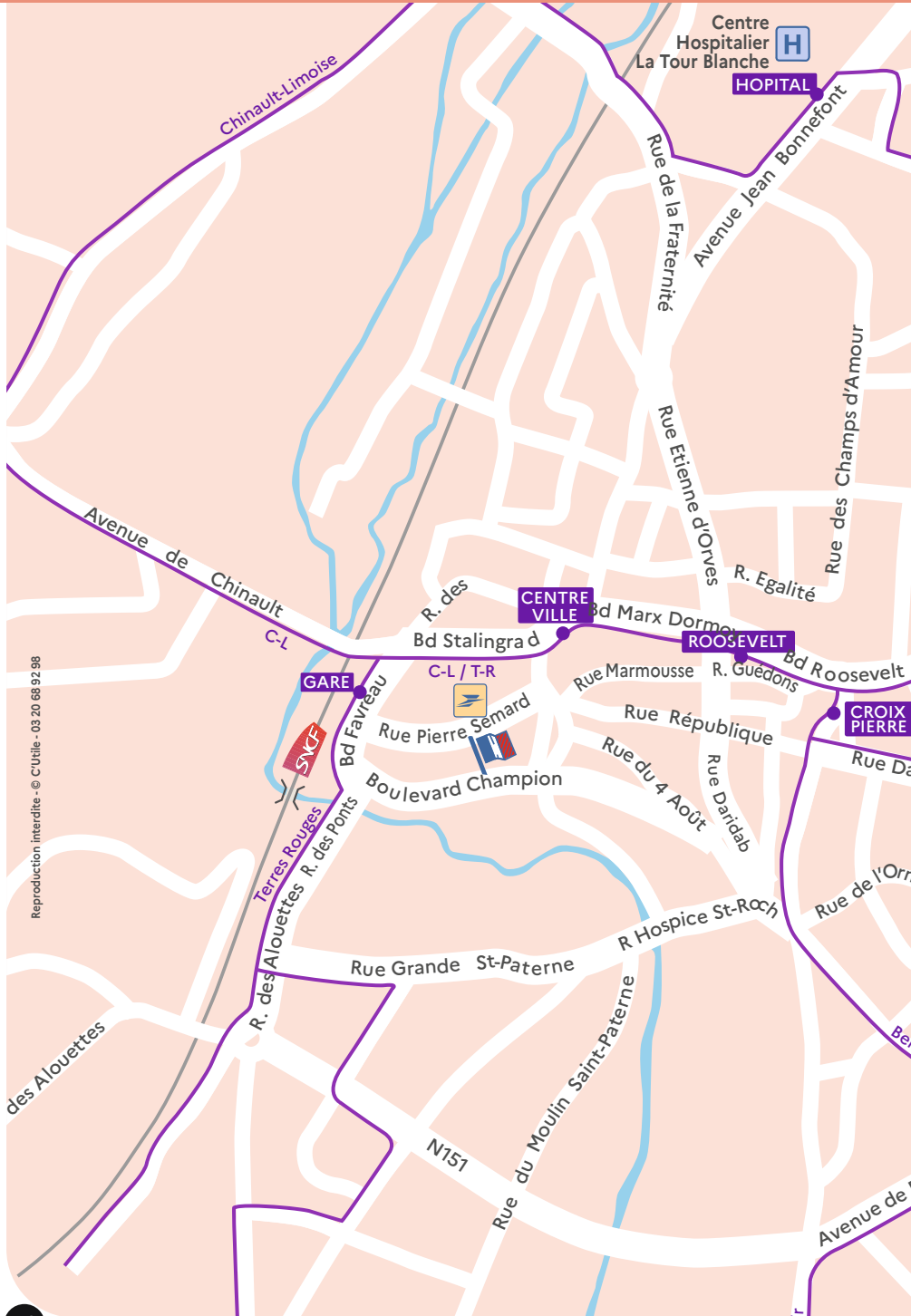
- ② La cafet d'Annie
78 espace Mendès France
- ③ Distribution automatique
Maison de l'Étudiant
Centre Universitaire

Résidence Universitaire

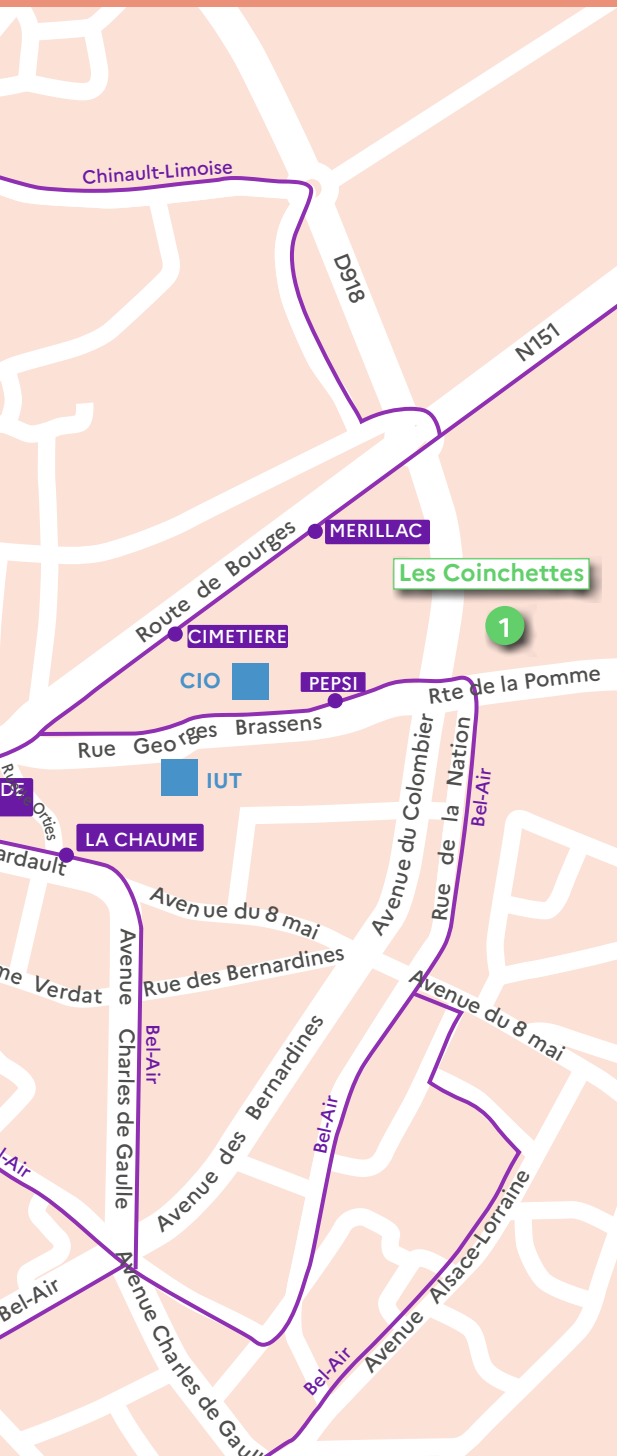
- ① Charlemagne
4 rue St Luc
- Accueil Crous
Antenne de Châteauroux

INFO

Bus gratuits à
Châteauroux



ISSOUDUN



LÉGENDE

Résidence Universitaire

- 1 Les Coinchettes
21 bis route de la Pomme

LÉGENDE

Restaurants Universitaires Cafétérias

› SUR LE CAMPUS

- 1 **RU L'Anatidé**
Près du Collegium Sciences et Techniques et de Polytech Vinci
- 2 **RU Le Lac**
Près des Collegiums Droit - Economie - Gestion, STAPS, de l'IUT et de Polytech Galilée
- 3 **RU Le Forum**
Près du Collegium Lettres, Langues et Sciences Humaines et de Polytech Vinci
- 4 **L'Agora (restaurant administratif)**
Près de la maison de l'étudiant
- 5 **Cafétéria de l'IUT**
Au cœur de l'IUT
- 6 **Cafétéria de STAPS**
Au cœur du Collegium STAPS
- 7 **MINI R**
Dans le hall du bâtiment d'enseignement général du Collegium Sciences et Techniques
- 8 **Café'Bulle**
Dans le hall du Centre culturel Le Bouillon
- 9 **Cafétéria de Droit**
Au cœur du Collegium Droit - Economie - Gestion

- 10 **Le Bistrot**
Près des Collegiums lettres, sciences et de Polytech Vinci
- 11 **Pizzeria le Borsalino**
Sous le RU du Lac près du Collegium Droit - Economie - Gestion, de l'IUT et de Polytech Galilée
- 12 **OSUC**
Sur le campus de l'OSUC

› EN CENTRE-VILLE

- 13 **Guigneaud**
3, rue des Africains

Résidences Universitaires

› EN CENTRE-VILLE

- 1 **Jacquard**
40 rue de la Bourrie Rouge
- 2 **Dessaux**
2 rue de la Folie
- 3 **Campo Santo**
1 rue St Martin du Mail
- 4 **Les Châtaigniers**
3 rue de Vendôme
- 5 **Les Magnolias**
1 rue de Vendôme
- 6 **Les Charmes**
6 rue d'Issoudun
- 7 **Les Roses**
3 rue Ch. de Coulomb
- 8 **Les Dahlias**
1 rue de Tours
- 9 **Les Hêtres**
5 rue de Tours
- 10 **Les Ormes**
2 rue de Montargis

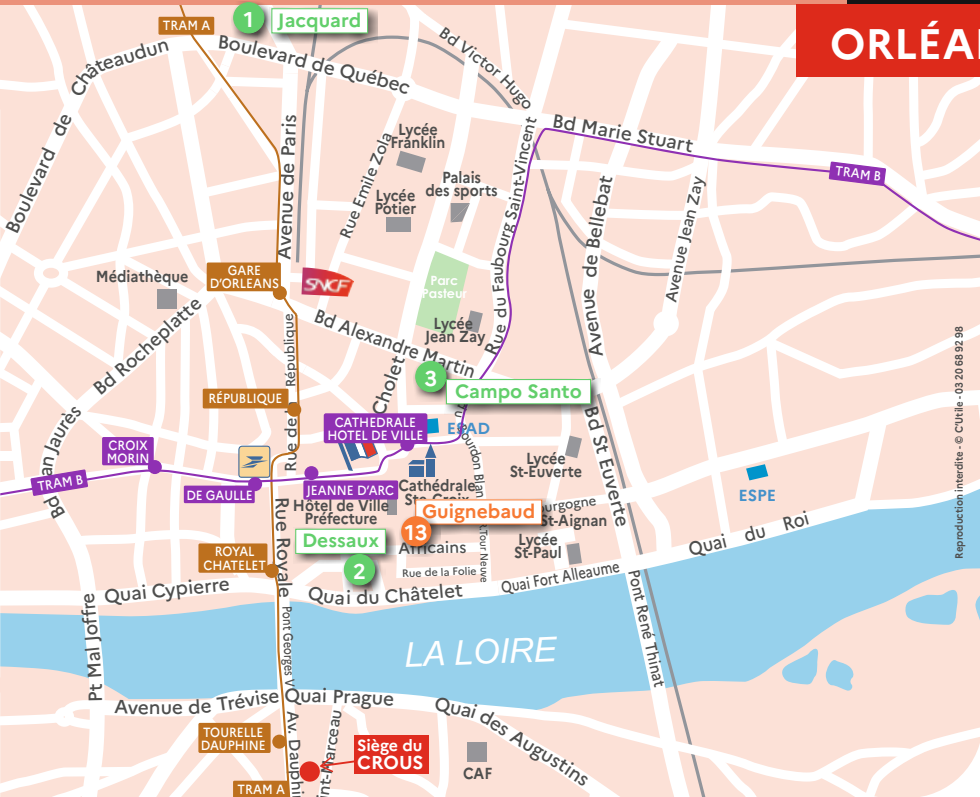
› SUR LE CAMPUS

- 11 **Aristote**
1-5-7 Esplanade de l'Université

Université

- A** **Présidence, Services généraux de l'université**
Avenue du Parc Floral
- B** **Collegium Droit, Économie, Gestion**
Rue de Blois
- C** **Collegium Sciences et Techniques**
Rue de Chartres
- D** **Collegium STAPS**
Rue de Vendôme
- E** **Collegium Lettres, Langues et Sciences Humaines**
Rue de Tours
- F** **IUT**
Rue d'Issoudun
- G** **Polytech**
Rue Léonard de Vinci - Rue d'Issoudun
- H** **Service de santé universitaire**
Rue de Tours
- **Maison de l'Étudiant Crous/Université**
Rue de Tours
 - * Espace Vie Etudiante (Bourses, logement, job, service social, accueil des étudiants internationaux)
 - * Pôle avenir
 - * Pôle vie de l'étudiant
 - * Service Universitaire d'Information et d'Orientation (SUIO)
- **Le Bouillon - centre culturel du campus**

ORLÉANS



Reproduction interdite - © C'Util - 03 20 68 92 98

CAMPUS



Reproduction interdite - © C'Util - 03 20 68 92 98



LÉGENDE

Restaurants Universitaires
Cafétérias

» TOURS NORD

- 1 **RU St Symphorien**
25, rue du Pont Volant
bus 2 arrêt IUT
- 2 **Cafétéria St Symphorien**
25, rue du Pont Volant
bus 2 arrêt IUT

» TOURS CENTRE

- 3 **RU des Tanneurs**
40 rue des Tanneurs
ligne 4 arrêt fac des
Tanneurs / tram ligne A
arrêt Anatole France
- 4 **Cafétéria des Tanneurs**
40 rue des Tanneurs
ligne 4 arrêt fac des
Tanneurs / tram ligne A
arrêt A. France

- 5 **RU Tonnellé**
8 bis bd Tonnellé
ligne 15 ou 4 arrêt Tonnellé
- 6 **Cafétéria de Médecine**
8 bis bd Tonnellé
ligne 15 ou 4 arrêt Tonnellé
- 7 **RU du Plat d'Étain**
Rue du Plat d'Étain
ligne 15 ou 4 arrêt Tonnellé/
ligne 5 arrêt Rabelais
- 8 **Cafétéria La Riche**
45 rue de la Parmentière
ligne 15 arrêt Ligner

» TOURS SUD

- 9 **La k'fet**
40 avenue Jean Portalis
Tram ligne A arrêt Jean
Monnet/ bus 5 arrêt fac 2
lions
- 10 **RU du Technopôle**
40 avenue Jean Portalis
Tram ligne A arrêt Jean
Monnet/ bus 5 arrêt fac 2
lions
- 11 **Cafétéria de la MDE**
Parc Grandmont - Angle de
l'avenue d'Arsonval et de
l'avenue Monge
ligne 14,16 et 3 arrêt fac
Grandmont
- 12 **RU de Grandmont**
Parc Grandmont
Avenue Monge
ligne 2 et 5 arrêt Bonamy
- 13 **Brasserie de Grandmont**
Parc Grandmont
Avenue Monge
ligne 2 et 5 arrêt Bonamy

Résidences Universitaires

» TOURS NORD

- 1 **St Symphorien**
25, rue du Pont Volant
bus 2 arrêt IUT
- 2 **Croix Montoire**
8 place Choiseul
tram ligne A arrêt place
Choiseul

» TOURS CENTRE

- 3 **Les Tanneurs**
5 rue Bretonneau
ligne 4 arrêt fac des
Tanneurs / tram ligne A
arrêt A. France

- 4 **Tonnellé**
49 boulevard Tonnellé
bus 4 arrêt Tonnellé
- 5 **Hélène Boucher**
9 rue Hélène Boucher
bus 4 arrêt St François
- 6 **Sanitas**
Bd L. Tassigny
tram ligne A arrêt Sanitas
- 7 **Europa**
5,7,9,11 allée Thierry
d'Argenlieu
Tram ligne A arrêt Sanitas
- 8 **Christophe Colomb**
21 rue Christophe Colomb
bus 10 arrêt Sanitas

- 9 **Rabelais**
11 rue du Plat d'Étain
bus 5 arrêt Rabelais

» TOURS SUD

- 10 **Technopôle**
7, Allée Guy Charff
Tram ligne A arrêt J.Monnet/
bus 5 arrêt fac 2 lions
- 11 **Grandmont**
Parc de Grandmont
ligne 14,16 et 3 arrêt fac
Grandmont
- 12 **Les Garennes**
Rue Gaspard Coriolis bus
2.513 arrêt Bonamy et bus
5.16 et 3b arrêt Arsonval

Université
François Rabelais

- A Tanneurs**
3 rue des Tanneurs
UFR Lettres et langues
• UFR ASH • Service
Cultuel
- B Néricault-Destouches**
59 rue Néricault-
Destouches - UFR - CESR
- C Victor Hugo / Fromont**
8 bis rue Fromont / 163 rue
Victor Hugo - CUEFEE
- D Tonnellé**
10 boulevard Tonnellé
UFR Médecine

E Deux Lions / Portalis
UFR Droit, Économie, et
Sciences Sociales • EPU

F Grandmont
Parc de Grandmont
UFR Sciences
et Techniques
• UFR Sciences
Pharmaceutiques •
IUT - GEII - SUAPS

G Clouet
5 rue François Clouet
Département Musique
et musicologie - Philo-
sophie

H Jean-Luthier
29 rue du Pont Volant
IUT • Centre de Forma-
tion d'Apprentis Inter-
universitaire en Région
Centre (CFAIURC)

I Plat d'Étain
60 rue du Plat d'Étain
Présidence et Direction
Générale des Services

• Service centraux (SEVE)
• MOIP • SUFCO
• Direction des Relations
internationales • Mission
Handicap • Service de
santé universitaire •

OVE • Autres Services
Administratifs

J Zola
16 rue Emile Zola
Salles de cours

● Direction du CLOUS

14 Allée Ferdinand de
Lesseps

- **Pôle Culture**
11 rue du Plat d'Étain
- **Service social**
40 Avenue Jean Portalis
- **Espace vie étudiante**
18 allée Ferdinand de
Lesseps

• CONTACTS CROUS

CNOUS

Sous-direction de la vie étudiante
60 boulevard du Lycée
92170 Vanves
Tél. 01 71 22 97 61
etudiant.gouv.fr

AIX-MARSEILLE – AVIGNON

Division de la vie étudiante
31 avenue Jules Ferry
13621 Aix-en-Provence Cedex 1
Tél. 04 42 90 08 00
crous-aix-marseille.fr

AMIENS – PICARDIE

Direction de la vie étudiante
25 rue Saint-Leu - BP 60435
80004 Amiens Cedex 1
Tél. 09 69 39 19 19
crous-amiens.fr

ANTILLES ET GUYANE

Campus universitaire
de Fouillole - BP 444
97164 Pointe-à-Pitre Cedex
Guadeloupe : 0590 89 88 88
Martinique : 0596 61 03 65
Guyane : 0594 25 81 24
crous-antillesguyane.fr

BOURGOGNE

FRANCHE-COMTÉ

BESANÇON

38 avenue de l'Observatoire
BP 31021
25001 Besançon Cedex 3
Tél. 09 69 39 19 19
crous-bfc.fr

DIJON

Direction de la vie étudiante
3 rue du Docteur Maret
21000 Dijon
Tél. 09 69 39 19 19
crous-bfc.fr

BORDEAUX – AQUITAINE

18 rue du Hamel - CS 11616
33080 Bordeaux Cedex
Tél. 05 56 33 92 17
crous-bordeaux.fr

CLERMONT-AUVERGNE

25 rue Étienne Dolet
63037 Clermont-Ferrand Cedex 1
Tél. 04 73 34 64 20 (DSE)
crous-clermont.fr

CORSE

22 avenue Jean Nicoli
BP 55 - 20250 Corte
Tél. 04 95 45 30 00
crous-corse.fr

CRÉTEIL

70 avenue du Général de Gaulle
94010 Créteil Cedex
Tél. 01 40 51 62 00
crous-creteil.fr

GRENOBLE – ALPES

351 allée Berlioz
38400 Saint-Martin-d'Hères Cedex
Tél. 0970 150 096
crous-grenoble.fr

LILLE – NORD-PAS-DE-CALAIS

74 rue de Cambrai
CS 90006
59043 Lille Cedex
Tél. 09 69 39 19 19
crous-lille.fr

LIMOGES

39 G rue Camille Guérin
87036 Limoges Cedex
Tél. 04 73 34 64 15
crous-limoges.fr

LORRAINE

75 rue de Laxou
54042 Nancy Cedex
Tél. 09 69 39 19 19
crous-lorraine.fr

LYON

Service du dossier social étudiant
25 rue Camille Roy
69366 Lyon Cedex 07
Tél. 04 13 38 40 01
crous-lyon.fr

MONTPELLIER-OCCITANIE

2 rue Monteil – CS 85053
34093 Montpellier Cedex 5
Tél. 04 67 41 50 00
crous-montpellier.fr

NANTES – PAYS DE LA LOIRE

2 boulevard Guy Mollet - BP 52213
44322 Nantes Cedex 3
Tél. 02 30 06 02 44
crous-nantes.fr

NICE – TOULON

Maison de l'étudiant Olivier Chesneau
5 Boulevard F. Mitterrand
06300 Nice
Tél. 04 92 15 50 50
crous-nice.fr

NORMANDIE**CAEN**

Service Dossier social étudiant
23 avenue de Bruxelles
BP 85153
14070 Caen Cedex 5
Tél. 02 300 80 214
crous-normandie.fr

ROUEN

135, boulevard de l'Europe
76100 Rouen
Tél. 02 30 06 02 76
crous-normandie.fr

ORLÉANS – TOURS

Espace vie étudiante
Maison de l'étudiant
2 rue de Tours
45100 Orléans
Tél. 09 72 59 65 45
crous-orleans-tours.fr

PARIS

39 avenue Bernanos
75231 Paris Cedex 05
Tél. 01 40 51 62 00
crous-paris.fr

POITIERS

Division de la vie de l'étudiant - Bât. A7
13 rue Théodore Lefebvre - BP 601
86022 Poitiers Cedex
Tél. 05 49 58 86 00
crous-poitiers.fr

REIMS

14-B Allée des Landais
CS 40046
51726 Reims Cedex
Tél. 09 69 39 19 19
crous-reims.fr

RENNES – BRETAGNE

7 place Hoche - CS 26428
35064 Rennes Cedex
Tél. 02 30 30 09 30
crous-rennes.fr

LA RÉUNION

20 avenue Hippolyte Foucque
97 490 Sainte-Clotilde
Tél. 02 62 48 32 51
crous-reunion.fr

STRASBOURG

1 quai du Maire Dietrich
CS 50168
67004 Strasbourg Cedex
Tél. 09 69 39 19 19
crous-strasbourg.fr

TOULOUSE – OCCITANIE

58 rue du Taur - CS 67096
31070 Toulouse Cedex 7
Tél. 0 806 800 131
(de 9h à 17h)
crous-toulouse.fr

VERSAILLES

145 bis boulevard de la Reine
BP 563
78005 Versailles Cedex
Tél. 01 40 51 62 00
crous-versailles.fr

• NOTES

.....

.....

.....

.....

.....

.....

.....

.....

.....

.....

.....

.....

.....

.....

.....

.....

.....

.....

.....

.....

.....

.....

.....

.....

.....

.....

.....

.....



Nous pouvons vous être utiles !



999, avenue de la République
59700 MARCQ-EN-BARCEUL
Tél. 03 20 68 92 98
cutile@cutile.fr
www.cutile.fr

Centre Régional des Oeuvres Universitaires et Scolaires

17 avenue Dauphine - 45000 Orléans
02 38 22 61 61 - www.crous-orleans-tours.fr

Rédaction :
Service communication CROUS d'Orléans-Tours
Crédits photos : © CNOUS/CROUS



Publicité, mise en page, impression
Cutile - Décembre 2023

Ce document participe à la protection de l'environnement :
il est imprimé par C'Utile sur papier 100 % PEFC

AVEC LA RÉGION
SUR **YEPS.FR** TU
ET LES TRANSPORTS Rémi
SONT **GRATUITS**
LES WEEK-ENDS ET
JOURS FÉRIÉS

POUR LES
15-25 ANS

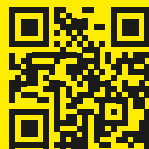


uam/

NOUVEAU

GRÂCE À TA CARTE RÉMI YEP'S CENTRE-VAL DE LOIRE,
OBTIENS TES BILLETS DE TRAINS OU CARS RÉMI
DANS LES POINTS DE VENTE HABITUELS POUR
VOYAGER GRATUITEMENT LES SAMEDIS, DIMANCHES
ET JOURS FÉRIÉS ET À MOITIÉ PRIX EN SEMAINE.

(Conditions d'obtention des billets sur yeps.fr)



+ D'INFOS



LA RÉGION ACCOMPAGNE
LES JEUNES AU QUOTIDIEN

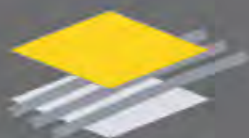
centre-valde Loire.fr

YEPS
LE PASS DES JEUNES EN CENTRE-VAL DE LOIRE

RÉGION
CENTRE
VAL DE LOIRE



Nos formations de niveaux supérieurs



**BTP CFA
CENTRE-VAL DE LOIRE**

Association régionale des CFA du BTP du Centre-Val de Loire



btpcfa-cvdl.fr



Nos campus :

- Chartres (28)
- Châteauroux (36)
- Saint-Pierre-des-Corps (37)
- Blois (41)
- Orléans (45)

Nos formations :

- TP Chef de chantier Gros Œuvre
- TP Chargé d'affaire du bâtiment
- TP Conducteur de travaux du bâtiment et du génie civil
- BTS Fluides Énergie Domotique option A Génie Climatique et Fluidique
- BTS Systèmes Constructifs Bois et Habitat
- BTS Travaux Publics
- BTS Bâtiment
- Licence Management de projet et travaux : option BIM

CONTINUEZ DE NOUS SUIVRE SUR LES RÉSEAUX SOCIAUX
DE NOUVELLES OUVERTURES DE BTS SONT PRÉVUES POUR LA RENTRÉE 2024

