

Edito

La vocation de « l'OVE Spécial Effectifs » est de faire un bilan du nombre d'étudiants effectivement inscrits à l'université de Tours. Tout comme l'année 2015-2016 avait vu un accroissement des effectifs de l'ensemble de l'université de Tours (+4,4 %), l'année qui vient de s'écouler montre une nouvelle hausse des inscrits à l'université de Tours : au 30 juin 2017, ce sont 27280 étudiants qui ont fréquenté notre établissement, soit une hausse annuelle de +4,3 % (vous trouverez le détail des variations pour chaque formation et chaque composante dans les pages suivantes). Nous avons expliqué partiellement la hausse observée en 2015-2016 par la nouvelle procédure d'inscription obligatoire à l'université des étudiants inscrits en CPGE. Cette observation vaut encore pour l'année 2016-2017 puisque ces étudiants conservent une inscription en deuxième année tandis que les nouveaux bacheliers continuent de s'inscrire en première année, et sont plus nombreux que l'an dernier : au fil de l'année écoulée, ce sont finalement près de 900 étudiants qui ont pris une inscription à l'université en parallèle de leur formation de CPGE. Si on écarte ces étudiants « doublement inscrits » (qui ne suivent pas concrètement de cours à l'université), la hausse observée en 2016-2017 est toujours effective mais se situe à environ 3 %, soit le même constat qu'en septembre 2016. Cette accroissement accéléré depuis plusieurs années du nombre d'étudiants explique logiquement une progression quadri-annuelle aujourd'hui consolidée à +10% (entre le 30 juin 2014 et le 30 juin 2017). Il est à noter que pour l'avenir, cette hausse des effectifs ne paraît pas marquer de ralentissement. Les projections actuelles pour la rentrée 2017-2018 et 2018-2019 annoncent de nouvelles augmentations d'étudiants à l'université de Tours, l'une des raisons étant démographique : l'année 2018-2019 verra en effet l'entrée dans l'enseignement supérieur de la génération 2000, plus nombreuse que les précédentes générations.

Cette progression moyenne des effectifs ne reflète que partiellement la réalité des différents sites d'études. Dans le détail, si le site universitaire de Blois avait l'année précédente stabilisé sa progression à +5%, en 2016-2017 aucune variation n'est observée. L'observation est la même pour le site des Deux Lions (UFR Droit Economie Sciences Sociales, et Polytech Tours) et pour le site Jean Luthier (IUT Tours Nord) : aucune variation annuelle d'effectifs constatée. Le site Tonnellé (UFR Médecine) voit ses effectifs augmenter de presque 3% en 2016-2017. Le site Grandmont (UFR Sciences Techniques, UFR Sciences Pharmaceutiques) progresse de +4 % si on exclut les étudiants inscrits en CPGE (+12 % si on les comptabilise). Et enfin le nombre d'étudiants du site Tanneurs (UFR Lettres Langues, UFR Arts et Sciences Humaines) progresse lui aussi, entre 5,5 et 6 % (selon les inscrits en CPGE ou non). Pour aller plus loin sur la compréhension des profils d'étudiants selon leurs disciplines de formation, nous vous invitons à consulter le tableau de bord « Formation » (www.univ-tours.fr/chiffresove) qui regroupe des données précises (évolutions pluriannuelles des parcours de formation, caractérisation sociodémographique, zoom sur les nouveaux bacheliers, attractivité internationale, résultats aux examens...)

Enfin, profitant de cet éditto pour faire un point sur la rentrée en matière de vie étudiante, je vous informe que l'OVE de Tours va diffuser au cours de l'automne 2017 une enquête sur les conditions de vie des étudiants. Cette enquête a vocation à nous renseigner sur l'évolution des situations socio-économiques des jeunes inscrits à l'université, sur leur connaissance et leurs usages des aides et des services à leur disposition : combien sont-ils à être engagés dans une activité rémunérée en marge de leurs études ? Quelles difficultés certains rencontrent-ils dans cette période charnière de développement de l'autonomie ? Bénéficient-ils des ressources complémentaires que l'université et ses partenaires développent ? etc. Un état des lieux utile, alors que l'une des préoccupations de l'établissement en matière de vie étudiante vise à rapprocher les étudiants des soutiens disponibles et des services offerts. A cet effet, a été développé au printemps 2017 une « Foire aux questions » qui recense plus d'une centaine de réponses aux difficultés que peuvent rencontrer les étudiants (santé, logement, jobs, difficultés économiques, accueil de réfugiés...). Cette FAQ est d'ores et déjà accessible sur Intranet (https://sphinx.univ-tours.fr/BVE/FAQ_BVE/report.htm), en particulier à tous les personnels qui travaillent au quotidien au contact des étudiants sur les sites d'études, personnels qui peuvent également suivre depuis cette année 2017 une formation interne sur les « services offerts aux étudiants ». Bonne lecture.

Philippe Vendrix,
Président de l'université de Tours



Sommaire

> Guide de lecture	2
Définitions.....	2
Lexique des sigles, légende	2
> Ensemble des étudiants inscrits à l'université	3
Répartition par site.....	3
Répartition par année universitaire	4
Répartition par composante.....	4
> Inscriptions détaillées par composante . 6	6
UFR Arts et Sciences Humaines.....	6
UFR Droit, Économie et Sciences Sociales	
Site des Deux Lions	8
Site de Blois	11
UFR Lettres et Langues	11
UFR Sciences et Techniques	
Site Grandmont.....	14
Site de Blois	16
Centre d'Études Supérieures de la Renaissance.....	17
UFR Médecine.....	18
UFR Sciences Pharmaceutiques.....	23
IUT de Tours	24
IUT de Blois.....	25
École Polytechnique Universitaire (EPU).....	26
Enseignement du français aux étud. étrangers.....	28
Zoom sur les stagiaires de formation continue inscrits dans les UFR	28
Zoom sur les certificats et modules complémentaires	30
> Les dernières parutions de l'O.V.E.	32



Définitions

Total inscriptions	>	Inscriptions multiples, extraction du 30 juin de l'année en cours (inscriptions 1 ^{ères} et inscriptions 2 ^{ndes}). Le total annuel décrit les « inscriptions multiples » des étudiants, soit la somme des inscriptions premières et secondes.
Inscr. 1^{ères}	>	Les inscriptions premières ou « principales » présentent le nombre d'étudiants « inscrits physiques » à l'université. La variation annuelle est calculée à partir de l'écart observé entre les inscriptions premières de deux années consécutives.
Inscr. 2^{ndes}	>	Les inscriptions secondes présentent les inscriptions des mêmes étudiants dans des doubles cursus.
Flux	>	Ensemble des nouveaux inscrits à l'université de Tours, qui regroupe : <ul style="list-style-type: none"> - les primo-entrants en 1^{ère} année, soit « Néobacheliers » et « Autres accès » - les primo-entrants dans toutes les autres années universitaires (L2, L3, LP, M1, M2, etc.).
Néobacheliers	>	Nombre de primo-entrants en 1 ^{ère} année titulaires d'un bac de l'année (hors autres titres et autres accès).
Autres accès	>	Nombre de primo-entrants en 1 ^{ère} année avec d'autres titres ou accès que le baccalauréat (DAEU, capacité, titre étranger, promotion sociale, etc.).
Rappel 15/01	>	Remontée d'effectifs inscrits vers le Ministère de l'Enseignement Supérieur et de la Recherche (MESR) chaque année à la date du 15 janvier (enquête SISE).

Lexique des sigles, légende

A.F.S. / A.F.S.A.	>	Attestation de Formation Spécialisée / Attestation de Formation Spécialisée Approfondie
C.E.S.R.	>	Centre d'Études Supérieures de la Renaissance
C.F.P.A.	>	Centre de Formation Professionnelle des Avocats
C.U.E.F.E.E.	>	Centre Universitaire d'Enseignement du Français aux Étudiants Étrangers
C.P.G.E	>	Classes Préparatoires aux Grandes Ecoles.
D.A.E.U.	>	Diplôme d'Accès aux Études Universitaires
D.C.E.M.	>	Deuxième Cycle des Études Médicales (ancien libellé des études médicales)
D.E.S. / D.E.S.C.	>	Diplôme d'Études Spécialisées / Diplôme d'Études Spécialisées Complémentaires
D.E.S.C.F.	>	Diplôme d'Étude Supérieur Comptables et Financière
D.F.M.S. / D.F.M.S.A.	>	Diplôme de Formation Médicale Spécialisée (Approfondie)
D.I.U.	>	Diplôme Inter Universitaire
D.U.	>	Diplôme d'Université
D.U.T.	>	Diplôme Universitaire de Technologie
E.P.U.	>	École Polytechnique Universitaire
F.A.S.M.	>	Formation Approfondie en Sciences Médicales (nouveau libellé des études médicales)
F.G.S.M.	>	Formation Générale en Sciences Médicales (nouveau libellé des études médicales)
H.D.R.	>	Habilitation à Diriger des Recherches
I.M.A.C.O.F.	>	Ingénierie des Milieux Aquatiques et COrridors Fluviaux
I.U.T.	>	Institut Universitaire de Technologie
L1, L2, L3	>	1 ^{ère} , 2 ^{ème} , ou 3 ^{ème} année de Licence
L.P.	>	Licence Professionnelle
Masters MEEF	>	Masters de préparation aux métiers de l'enseignement, de l'éducation, de la formation.
P.A.C.E.S.	>	Première Année Commune des Études de Santé (nouveau libellé des études médicales)
S.U.F.C.O.	>	Service Universitaire de Formation COntinue
U.F.R.	>	Unité de Formation et de Recherche



Ensemble des étudiants inscrits à l'université

Répartition par site

Ensemble de l'Université François-Rabelais	Année 2016 2017							Année 2015 2016						Variation annuelle	(Inscr. 1ères)
	Total inscrip	Insc. 1ères	Insc. 2ndes	Flux	Néo- bach.	Autre accès	Rappel 15/01/2017	Total inscrip	Insc. 1ères	Insc. 2ndes	Flux	Néo- bach.	Autre accès		
Total	29958	27280	2678	10894	5336	61	25397	28611	26159	2452	10553	5156	60	1121	4,3%

Site Tanneurs	Année 2016 2017							Année 2015 2016						Variation annuelle	(Inscr. 1ères)
	Total inscrip	Insc. 1ères	Insc. 2ndes	Flux	Néo- bach.	Autre accès	Rappel 15/01/2017	Total inscrip	Insc. 1ères	Insc. 2ndes	Flux	Néo- bach.	Autre accès		
Total	8742	8145	597	3305	1808	27	7820	8137	7675	462	3110	1637	33	470	6,1%

Site 2 Lions	Année 2016 2017							Année 2015 2016						Variation annuelle	(Inscr. 1ères)
	Total inscrip	Insc. 1ères	Insc. 2ndes	Flux	Néo- bach.	Autre accès	Rappel 15/01/2017	Total inscrip	Insc. 1ères	Insc. 2ndes	Flux	Néo- bach.	Autre accès		
Total	6292	5359	933	1863	813	11	5249	6129	5354	775	1744	775	23	5	0,1%

Site Tonnellé	Année 2016 2017							Année 2015 2016						Variation annuelle	(Inscr. 1ères)
	Total inscrip	Insc. 1ères	Insc. 2ndes	Flux	Néo- bach.	Autre accès	Rappel 15/01/2017	Total inscrip	Insc. 1ères	Insc. 2ndes	Flux	Néo- bach.	Autre accès		
Total	6960	6103	857	2488	952	3	4782	6883	5947	936	2464	923		156	2,6%

Site Grandmont	Année 2016 2017							Année 2015 2016						Variation annuelle	(Inscr. 1ères)
	Total inscrip	Insc. 1ères	Insc. 2ndes	Flux	Néo- bach.	Autre accès	Rappel 15/01/2017	Total inscrip	Insc. 1ères	Insc. 2ndes	Flux	Néo- bach.	Autre accès		
Total	4808	4537	271	1635	886	12	4468	4312	4045	267	1599	931	4	492	12,2%

Site Jean Luthier	Année 2016 2017							Année 2015 2016						Variation annuelle	(Inscr. 1ères)
	Total inscrip	Insc. 1ères	Insc. 2ndes	Flux	Néo- bach.	Autre accès	Rappel 15/01/2017	Total inscrip	Insc. 1ères	Insc. 2ndes	Flux	Néo- bach.	Autre accès		
Total	2113	2106	7	1133	603	3	2062	2113	2111	2	1134	614		-5	-0,2%

Site de Blois	Année 2016 2017							Année 2015 2016						Variation annuelle	(Inscr. 1ères)
	Total inscrip	Insc. 1ères	Insc. 2ndes	Flux	Néo- bach.	Autre accès	Rappel 15/01/2017	Total inscrip	Insc. 1ères	Insc. 2ndes	Flux	Néo- bach.	Autre accès		
Total	1043	1030	13	470	274	5	1016	1037	1027	10	502	276		3	0,3%

Site Tanneurs : UFR Arts et Sciences Humaines, UFR Lettres-Langues, CESR, CUEFEE, Diplômes Spécifiques de Formation Continue

Site 2 Lions : UFR Droit Economie et Sciences Sociales, Ecole Polytechnique Universitaire

Site Tonnellé : UFR Médecine

Site Grandmont : UFR Sciences et Techniques, UFR Sciences Pharmaceutiques

Site Jean Luthier : IUT de Tours

Site de Blois : IUT de Blois, Antenne UFR Droit, Antenne UFR Sciences

Répartition par année universitaire

	Année 2016 2017							Année 2015 2016						Variation annuelle	(Inscr. 1ères)
	Total inscrip	Insc. 1ères	Insc. 2ndes	Flux	Néo-bach.	Autre accès	Rappel 15/01/2017	Total inscrip	Insc. 1ères	Insc. 2ndes	Flux	Néo-bach.	Autre accès		
Ensemble de l'Université François-Rabelais															
Total	29958	27280	2678	10894	5336	61	25 397	28611	26159	2452	10553	5156	60	1121	4,3%
1ère année universitaire - L1															
Total	9591	8416	1175	6220	4883	58	8273	9371	8263	1108	6056	4726	58	153	1,9%
2ème année universitaire - L2															
Total	4994	4599	395	271			4553	4714	4384	330	328			215	4,9%
3ème année universitaire - L3															
Total	5494	5376	118	2272			4094	5410	5303	107	2219			73	1,4%
4ème année universitaire - M1															
Total	3070	2934	136	683			2869	2867	2746	121	562			188	6,8%
5ème année universitaire - M2															
Total	2556	2503	53	508			2474	2570	2500	70	501			3	0,1%
6ème année et plus - D															
Total	3102	2409	693	347			2268	3052	2370	682	398			39	1,6%
CPGE - L1															
Total	555	473	82	464	451	2	463	481	448	33	443	430	2	25	5,6%
CPGE - L2															
Total	439	413	26	80			403							413	
Auditeurs libres															
Total	157	157	0	49	2	1		146	145	1	46			12	8,3%

Répartition par composante

	Année 2016 2017							Année 2015 2016						Variation annuelle	(Inscr. 1ères)
	Total inscrip	Insc. 1ères	Insc. 2ndes	Flux	Néo-bach.	Autre accès	Rappel 15/01/2017	Total inscrip	Insc. 1ères	Insc. 2ndes	Flux	Néo-bach.	Autre accès		
Ensemble de l'Université François-Rabelais															
Total	29958	27280	2678	10894	5336	61	25397	28611	26159	2452	10553	5156	60	1121	4,3%
UFR Arts et Sciences Humaines															
Total	4423	4252	171	1528	985	5	4182	4069	3972	97	1390	900	3	280	7,0%
UFR Droit Eco. et Sc. Sociales - Site 2 Lions															
Total	4769	4118	651	1479	754	10	4056	4691	4177	514	1384	733	23	-59	-1,4%

Année 2016 2017								Année 2015 2016							
UFR Droit Eco. et Sc. Sociales - Site Blois	Total inscrip	Insc. 1ères	Insc. 2ndes	Flux	Néo-bach.	Autre accès	Rappel 15/01/2017	Total inscrip	Insc. 1ères	Insc. 2ndes	Flux	Néo-bach.	Autre accès	Variation annuelle	(Inscr. 1ères)
Total	200	197	3	91	78		197	174	170	4	70	61		27	15,9%

Année 2016 2017								Année 2015 2016							
UFR Lettres et Langues	Total inscrip	Insc. 1ères	Insc. 2ndes	Flux	Néo-bach.	Autre accès	Rappel 15/01/2017	Total inscrip	Insc. 1ères	Insc. 2ndes	Flux	Néo-bach.	Autre accès	Variation annuelle	(Inscr. 1ères)
Total	3381	3271	110	1470	753	3	3225	3187	3128	59	1406	681	6	143	4,6%

Année 2016 2017								Année 2015 2016							
UFR Sciences et Techniques - Site Grandmont	Total inscrip	Insc. 1ères	Insc. 2ndes	Flux	Néo-bach.	Autre accès	Rappel 15/01/2017	Total inscrip	Insc. 1ères	Insc. 2ndes	Flux	Néo-bach.	Autre accès	Variation annuelle	(Inscr. 1ères)
Total	3050	2983	67	1157	562	10	2960	2930	2841	89	1201	599	3	142	5,0%

Année 2016 2017								Année 2015 2016							
UFR Sciences et Techniques - Site Blois	Total inscrip	Insc. 1ères	Insc. 2ndes	Flux	Néo-bach.	Autre accès	Rappel 15/01/2017	Total inscrip	Insc. 1ères	Insc. 2ndes	Flux	Néo-bach.	Autre accès	Variation annuelle	(Inscr. 1ères)
Total	264	254	10	79	29	4	252	257	251	6	109	41		3	1,2%

Année 2016 2017								Année 2015 2016							
Centre d'Etudes Sup. de la Renaissance	Total inscrip	Insc. 1ères	Insc. 2ndes	Flux	Néo-bach.	Autre accès	Rappel 15/01/2017	Total inscrip	Insc. 1ères	Insc. 2ndes	Flux	Néo-bach.	Autre accès	Variation annuelle	(Inscr. 1ères)
Total	158	158	0	44			145	143	143	0	31			15	10,5%

Année 2016 2017								Année 2015 2016							
UFR de Médecine	Total inscrip	Insc. 1ères	Insc. 2ndes	Flux	Néo-bach.	Autre accès	Rappel 15/01/2017	Total inscrip	Insc. 1ères	Insc. 2ndes	Flux	Néo-bach.	Autre accès	Variation annuelle	(Inscr. 1ères)
Total	6960	6103	857	2488	952	3	4782	6883	5947	936	2464	923		156	2,6%

Année 2016 2017								Année 2015 2016							
UFR Sciences Pharmaceutiques	Total inscrip	Insc. 1ères	Insc. 2ndes	Flux	Néo-bach.	Autre accès	Rappel 15/01/2017	Total inscrip	Insc. 1ères	Insc. 2ndes	Flux	Néo-bach.	Autre accès	Variation annuelle	(Inscr. 1ères)
Total	1024	863	161	71			831	1001	857	144	56			6	0,7%

Année 2016 2017								Année 2015 2016							
Institut Univ. de Technologie de Tours	Total inscrip	Insc. 1ères	Insc. 2ndes	Flux	Néo-bach.	Autre accès	Rappel 15/01/2017	Total inscrip	Insc. 1ères	Insc. 2ndes	Flux	Néo-bach.	Autre accès	Variation annuelle	(Inscr. 1ères)
Total	2113	2106	7	1133	603	3	2062	2113	2111	2	1134	614		-5	-0,2%

Année 2016 2017								Année 2015 2016							
Institut Univ. de Technologie de Blois	Total inscrip	Insc. 1ères	Insc. 2ndes	Flux	Néo-bach.	Autre accès	Rappel 15/01/2017	Total inscrip	Insc. 1ères	Insc. 2ndes	Flux	Néo-bach.	Autre accès	Variation annuelle	(Inscr. 1ères)
Total	579	579	0	300	167	1	567	606	606	0	323	174		-27	-4,5%

Année 2016 2017								Année 2015 2016							
Ecole Polytechnique Universitaire	Total inscrip	Insc. 1ères	Insc. 2ndes	Flux	Néo-bach.	Autre accès	Rappel 15/01/2017	Total inscrip	Insc. 1ères	Insc. 2ndes	Flux	Néo-bach.	Autre accès	Variation annuelle	(Inscr. 1ères)
Total	1411	1145	266	316			1111	1384	1123	261	312			22	2,0%

Année 2016 2017								Année 2015 2016							
CUEFEE	Total inscrip	Insc. 1ères	Insc. 2ndes	Flux	Néo-bach.	Autre accès	Rappel 15/01/2017	Total inscrip	Insc. 1ères	Insc. 2ndes	Flux	Néo-bach.	Autre accès	Variation annuelle	(Inscr. 1ères)
Total	439	172	267	134		19	126	511	205	306	171		23	-33	-16,1%

Année 2016 2017								Année 2015 2016							
Grades Spécif. Master de Form. Cont.	Total inscrip	Insc. 1ères	Insc. 2ndes	Flux	Néo-bach.	Autre accès	Rappel 15/01/2017	Total inscrip	Insc. 1ères	Insc. 2ndes	Flux	Néo-bach.	Autre accès	Variation annuelle	(Inscr. 1ères)
Total	35	35	0	10			35	35	35	0	13			0	0,0%

Année 2016 2017								Année 2015 2016							
CPGE toutes composantes	Total inscrip	Insc. 1ères	Insc. 2ndes	Flux	Néo-bach.	Autre accès	Rappel 15/01/2017	Total inscrip	Insc. 1ères	Insc. 2ndes	Flux	Néo-bach.	Autre accès	Variation annuelle	(Inscr. 1ères)
Total	995	887	108	545	451	2	866	481	448	33	443	430	2	439	98,0%

Année 2016 2017								Année 2015 2016							
Auditeurs libres toutes composantes	Total inscrip	Insc. 1ères	Insc. 2ndes	Flux	Néo-bach.	Autre accès	Rappel 15/01/2017	Total inscrip	Insc. 1ères	Insc. 2ndes	Flux	Néo-bach.	Autre accès	Variation annuelle	(Inscr. 1ères)
Total	157	157	0	49	2	1		146	145	1	46			12	8,3%

Inscriptions détaillées par composante

UFR Arts et Sciences Humaines

UFR Arts et Sciences Humaines	Année 2016 2017							Année 2015 2016						Variation annuelle	(Inscr. 1ères)
	Total inscrip	Insc. 1ères	Insc. 2ndes	Flux	Néo-bach.	Autre accès	Rappel 15/01/2017	Total inscrip	Insc. 1ères	Insc. 2ndes	Flux	Néo-bach.	Autre accès		
Total	4630	4432	198	1604	1022	5	4242	4203	4106	97	1443	923	3	326	7,9%

1ère année universitaire - L1	Année 2016 2017							Année 2015 2016						Variation annuelle	(Inscr. 1ères)
	Total inscrip	Insc. 1ères	Insc. 2ndes	Flux	Néo-bach.	Autre accès	Rappel 15/01/2017	Total inscrip	Insc. 1ères	Insc. 2ndes	Flux	Néo-bach.	Autre accès		
Auditeur Libre Hist Arts	68	68	0	18				61	61	0	11			7	11,5%
Auditeur Libre Histoire	14	14	0	2				17	17	0	6			-3	-17,6%
Auditeur Libre Musique	1	1	0	1				4	4	0	4			-3	-75,0%
Auditeur Libre Philo.	10	10	0	3				15	15	0	4			-5	-33,3%
Auditeur Libre Psycho.	13	13	0	5	1			5	5	0	2			8	160,0%
Auditeur Libre Retraité	2	2	0					3	3	0				-1	-33,3%
Auditeur Libre Sociologie	7	7	0	5				4	4	0	2			3	75,0%
L1-Histoire	248	232	16	182	151		231	226	211	15	149	122	1	21	10,0%
L1-Histoire CPGE	30	15	15	12	12		14	20	20	0	20	19		-5	-25,0%
L1-Histoire de l'art	168	157	11	119	92	3	154	166	155	11	109	82	1	2	1,3%
L1-Histoire de l'art CPGE	28	24	4	22	18		23							24	
L1-Jazz&Music actuelles	9	9	0	7	7		9	10	10	0	10	7		-1	-10,0%
L1-Musicien-Interprète	20	20	0	20	19		20	12	12	0	11	8		8	66,7%
L1-Musique & Musicologie	132	126	6	98	73		126	113	112	1	95	79		14	12,5%
L1-Philosophie	49	41	8	28	22	1	41	49	45	4	38	33		-4	-8,9%
L1-Philosophie CPGE	12	6	6	6	6		6	5	5	0	4	4		1	20,0%
L1-Psychologie	806	768	38	558	458		767	719	683	36	494	424	1	85	12,4%
L1-Sociologie	274	260	14	197	163	1	259	257	241	16	188	145		19	7,9%
Total	1891	1773	118	1283	1022	5	1650	1686	1603	83	1147	923	3	170	10,6%

2ème année universitaire - L2	Année 2016 2017							Année 2015 2016						Variation annuelle	(Inscr. 1ères)
	Total inscrip	Insc. 1ères	Insc. 2ndes	Flux	Néo-bach.	Autre accès	Rappel 15/01/2017	Total inscrip	Insc. 1ères	Insc. 2ndes	Flux	Néo-bach.	Autre accès		
L2-Histoire	150	146	4	6			146	118	115	3	11			31	27,0%
L2-Histoire CPGE	18	17	1	1			15							17	
L2-Histoire de l'art	77	74	3	7			74	68	67	1	4			7	10,4%
L2-Jazz&Music actuelles	10	10	0				10	12	11	1				-1	-9,1%
L2-Musicien-Interprète	9	9	0	1			9	17	17	0				-8	-47,1%
L2-Musique & Musicologie	47	47	0	1			46	65	64	1	3			-17	-26,6%
L2-Philosophie	29	27	2	1			27	16	16	0				11	68,8%
L2-Philosophie CPGE	3	2	1				2							2	
L2-Psychologie	411	409	2	13			409	399	398	1	12			11	2,8%
L2-Sociologie	118	117	1	1			117	96	95	1	3			22	23,2%
Total	872	858	14	31			855	791	783	8	33			75	9,6%

3ème année universitaire - L3	Année 2016 2017							Année 2015 2016						Variation annuelle	(Inscr. 1ères)
	Total inscrip	Insc. 1ères	Insc. 2ndes	Flux	Néo-bach.	Autre accès	Rappel 15/01/2017	Total inscrip	Insc. 1ères	Insc. 2ndes	Flux	Néo-bach.	Autre accès		
Ech international ASH	22	22	0	22				25	25	0	25			-3	-12,0%
L3-Archéologie	11	9	2	1			8	18	18	0	2			-9	-50,0%
L3-Histoire	93	92	1	10			92	87	87	0	7			5	5,7%
L3-Histoire CPGE	1	1	0	1										1	
L3-Histoire de l'art	62	62	0	2			62	54	54	0	5			8	14,8%
L3-Jazz&Music actuelles	11	11	0				11	11	11	0				0	0,0%
L3-Musicien-Interprète	13	13	0				13	10	10	0				3	30,0%
L3-Musique & Musicologie	47	47	0	3			47	35	35	0	2			12	34,3%
L3-Philosophie	15	15	0	1			15	21	21	0				-6	-28,6%
L3-Psychologie	329	329	0	9			329	270	268	2	7			61	22,8%
L3-Sociologie	113	112	1	4			112	101	101	0	8			11	10,9%
Total	717	713	4	53			689	632	630	2	56			83	13,2%

4ème année universitaire - M1	Année 2016 2017							Année 2015 2016						Variation annuelle	(Inscr. 1ères)
	Total inscrip	Insc. 1ères	Insc. 2ndes	Flux	Néo-bach.	Autre accès	Rappel 15/01/2017	Total inscrip	Insc. 1ères	Insc. 2ndes	Flux	Néo-bach.	Autre accès		
Agrégation Histoire	25	25	0				25	25	25	0	5			0	0,0%
Agrégation Intern Histoire	7	7	0	3			7							7	
Agrégation Intern Philo	1	1	0				1							1	
M1-Alimentation	11	11	0	6			11	11	0	9				0	0,0%
M1-Archéologie	18	18	0	6			18	26	26	0	10			-8	-30,8%
M1-Histoire	29	29	0	3			29	26	26	0	5			3	11,5%
M1-Histoire de l'art	25	25	0	2			25	32	32	0	3			-7	-21,9%
M1-MEEF - Hist - Géog	29	28	1	4			28	26	26	0	3			2	7,7%
M1-MEEF - Musique	29	29	0	15			28	9	9	0				20	222,2%
M1-Musique et Musicologie	5	5	0	2			5	2	2	0				3	150,0%
M1-Philo et Pratiques	13	13	0				13	11	11	0	1			2	18,2%
M1-Psychologie	269	268	1	44			268	247	247	0	28			21	8,5%
M1-Sc Educ et Formation	25	24	1	2			24	27	26	1	8			-2	-7,7%
M1 Sciences Educ For CHRU	51		51					39	39	0	28			-39	-100,0%
M1-Sociologie-Anthropolog	24	24	0	3			24	43	43	0	9			-19	-44,2%
Total	561	507	54	90			506	524	523	1	109			-16	-3,1%

5ème année universitaire - M2	Année 2016 2017							Année 2015 2016						Variation annuelle	(Inscr. 1ères)
	Total inscrip	Insc. 1ères	Insc. 2ndes	Flux	Néo-bach.	Autre accès	Rappel 15/01/2017	Total inscrip	Insc. 1ères	Insc. 2ndes	Flux	Néo-bach.	Autre accès		
M2-Accompagnement	61	61	0	34			60	47	47	0	10			14	29,8%
M2-Cog Neuro et Psycho	8	8	0	1			8	8	8	0	1			0	0,0%
M2-Hist Culture Alimentat	12	12	0	1			12	13	13	0	4			-1	-7,7%
M2-Histoire	18	18	0				18	24	24	0	1			-6	-25,0%
M2-Histoire de l'art	23	23	0	4			23	29	29	0				-6	-20,7%
M2-MEEF - Hist - Géog	22	22	0	1			22	20	20	0	2			2	10,0%
M2-MEEF - Musique	13	13	0	3			13	7	7	0	1			6	85,7%
M2-Musique et Musicologie	2	2	0	1			2	2	2	0				0	0,0%
M2-Philo et Pratiques	9	9	0	1			9	19	19	0	1			-10	-52,6%
M2-Psychologie géronto.	21	21	0	9			21	17	17	0	5			4	23,5%
M2-Psychologie travail	19	19	0	2			18	26	26	0	3			-7	-26,9%
M2-Psychopathologie	24	24	0	2			24	26	26	0	3			-2	-7,7%
M2-Psy Enf Ado:Soc Educ H	14	14	0	2			14	21	21	0	7			-7	-33,3%
M2-Rech. & métiers Arché	23	23	0	3			22	10	10	0	2			13	130,0%
M2-SEF-Parcours SIFA	39	39	0	12			38	38	38	0	15			1	2,6%
M2-Sociologie-Anthropolog	20	20	0	1			20	27	27	0	1			-7	-25,9%
Total	328	328	0	77			324	334	334	0	56			-6	-1,8%

6ème année et plus - D	Année 2016 2017							Année 2015 2016						Variation annuelle	(Inscr. 1ères)
	Total inscrip	Insc. 1ères	Insc. 2ndes	Flux	Néo-bach.	Autre accès	Rappel 15/01/2017	Total inscrip	Insc. 1ères	Insc. 2ndes	Flux	Néo-bach.	Autre accès		
Doctorat Anthropologie	3	3	0	1			3	3	3	0				0	0,0%
Doctorat Archéologie	3	3	0	2			3							3	
Doctorat Hist. de l'Art	16	16	0	2			16	17	17	0	1			-1	-5,9%
Doctorat Histoire	31	31	0	2			28	37	37	0	3			-6	-16,2%
Doctorat info comm	4	4	0	1			4	3	3	0	3			1	33,3%
Doctorat Musique	2	2	0	1			2	5	5	0				-3	-60,0%
Doctorat Philosophie	6	6	0	2			5	3	3	0				3	100,0%
Doctorat Psychologie	27	27	0	1			27	35	35	0	1			-8	-22,9%
Doctorat Sciences Educat.	12	12	0	2			11	9	9	0				3	33,3%
Doctorat Sociologie	11	11	0	1			10	11	11	0	1			0	0,0%
H.D.R. Histoire	1	1	0	1			1							1	
H.D.R. Histoire des Arts								1	1	0	1			-1	-100,0%
H.D.R. Sociologie	1	1	0	1			1							1	
Total	117	117	0	17			111	124	124	0	10			-7	-5,6%

Diplômes Universitaires	Année 2016 2017							Année 2015 2016						Variation annuelle	(Inscr. 1ères)
	Total inscrip	Insc. 1ères	Insc. 2ndes	Flux	Néo-bach.	Autre accès	Rappel 15/01/2017	Total inscrip	Insc. 1ères	Insc. 2ndes	Flux	Néo-bach.	Autre accès		
Dipl Univ Music Interv 1	34	34	0	17			34	16	16	0	9			18	112,5%
Dipl Univ Music Interv 2	18	18	0				18	29	29	0				-11	-37,9%
DIRS Psychologie								1	1	0				-1	-100,0%
D.U. Case Management	16	16	0	14			14							16	
D.U. Clinique violence sex	16	12	4	6										12	
D.U. Hte Etudes Prat Soc2	3	3	0				3	20	20	0				-17	-85,0%
DU Musique et Tout Petit	14	14	0	7			14	15	15	0	13			-1	-6,7%
D.U. Psychopatholo. ado.	1	1	0				1							1	
D.U. Tech projectives adu								9	8	1				-8	-100,0%
D.U. Tech projectives enf	42	38	4	9			23	22	20	2	10			18	90,0%
Total	144	136	8	53			107	112	109	3	32			27	24,8%

UFR Droit, Économie et Sciences Sociales

Site des Deux Lions

UFR Droit Eco. et Sc. Sociales - Site 2 Lions	Année 2016 2017							Année 2015 2016						Variation annuelle	(Inscr. 1ères)
	Total inscrip	Insc. 1ères	Insc. 2ndes	Flux	Néo-bach.	Autre accès	Rappel 15/01/2017	Total inscrip	Insc. 1ères	Insc. 2ndes	Flux	Néo-bach.	Autre accès		
Total	4881	4214	667	1547	813	11	4138	4744	4230	514	1431	775	23	-16	-0,4%

1ère année universitaire - L1	Année 2016 2017							Année 2015 2016						Variation annuelle	(Inscr. 1ères)
	Total inscrip	Insc. 1ères	Insc. 2ndes	Flux	Néo-bach.	Autre accès	Rappel 15/01/2017	Total inscrip	Insc. 1ères	Insc. 2ndes	Flux	Néo-bach.	Autre accès		
Auditeur Libre AES	3	3	0	3		1		1	1	0				2	200,0%
Auditeur Libre Droit	5	5	0	1	1			8	8	0	4			-3	-37,5%
Auditeur Libre Géographie	2	2	0	1				2	2	0	1			0	0,0%
Auditeur Libre Sc. Eco	1	1	0	1										1	
L1-Adm. Eco. et Sociale	380	351	29	236	186	1	350	444	416	28	238	183		-65	-15,6%
L1-Adm. Eco. et Sociale CPGE	11	9	2	9	9		9	10	10	0	10	10		-1	-10,0%
L1-Droit	722	682	40	454	389	4	681	698	669	29	426	383	7	13	1,9%
L1-Droit CPGE	15	12	3	12	11		12	8	8	0	8	8		4	50,0%
L1-Droit-Parc. DL-Alld	14	1	13	1			1	9		9				1	
L1-Droit-Parc. DL-Anglais	197		197					146		146					
L1-Droit-Parc. DL-Espa	60		60					48		48					
L1-Droit-Parc. DL-Italien	6		6					3		3					
L1-Dt Français et Dt Alld	36	36	0	36	11	1	36	42	42	0	42	16	15	-6	-14,3%
L1-Economie	223	209	14	155	129	3	209	204	194	10	136	116		15	7,7%
L1-Economie CPGE	43	38	5	38	38		36	23	23	0	23	23		15	65,2%
L1-Géogra et Aménag.	76	71	5	54	39	1	71	62	59	3	43	35		12	20,3%
L1-Géogra et Aménag. CPGE	4		4					1	1	0	1	1		-1	-100,0%
Total	1798	1420	378	1001	813	11	1405	1709	1433	276	932	775	22	-13	-0,9%

2ème année universitaire - L2	Année 2016 2017							Année 2015 2016						Variation annuelle	(Inscr. 1ères)
	Total inscrip	Insc. 1ères	Insc. 2ndes	Flux	Néo-bach.	Autre accès	Rappel 15/01/2017	Total inscrip	Insc. 1ères	Insc. 2ndes	Flux	Néo-bach.	Autre accès		
L2-Adm. Eco. et Sociale	199	199	0	16			199	197	195	2	25			4	2,1%
L2-Adm. Eco. et Sociale CPGE	6	6	0				6							6	
L2-Droit	418	416	2	26			415	432	428	4	13			-12	-2,8%
L2-Droit CPGE	7	7	0				7							7	
L2-Droit-Parc. DL-Alld	5		5					5		5					
L2-Droit-Parc. DL-Anglais	113		113					90		90					
L2-Droit-Parc. DL-Espa	33		33					30		30					
L2-Droit-Parc. DL-Italien	1		1					3		3					
L2-Dt Français et Dt Alld	12	11	1				11	28	28	0	1			-17	-60,7%
L2-Economie	96	94	2	7			94	78	76	2	3			18	23,7%
L2-Economie CPGE	10	10	0	1			9							10	
L2-Géogra et Aménag.	49	48	1	2			48	44	44	0	4			4	9,1%
L2-Géogra et Aménag. CPGE	5	3	2	2			3							3	
Total	954	794	160	54			792	907	771	136	46			23	3,0%

3ème année universitaire - L3	Année 2016 2017							Année 2015 2016						Variation annuelle	(Inscr. 1ères)
	Total inscrip	Insc. 1ères	Insc. 2ndes	Flux	Néo-bach.	Autre accès	Rappel 15/01/2017	Total inscrip	Insc. 1ères	Insc. 2ndes	Flux	Néo-bach.	Autre accès		
Ech international AES	2	2	0	2				4	4	0	3			-2	-50,0%
Ech international géo								5	4	1	4			-4	-100,0%
Ech international sc éco	3	3	0	3			2	4	4	0	4			-1	-25,0%
Ech international sc juri	11	10	1	9			10	16	16	0	16			-6	-37,5%
L3-Adm et Gest.San.&Soc.								20	20	0				-20	-100,0%
L3-Admin. publique								14	14	0	6			-14	-100,0%
L3-AES-AGE	77	77	0	3			77	100	100	0	4			-23	-23,0%
L3-AES-AGT	30	30	0				30	33	33	0	3			-3	-9,1%
L3-Droit-Parc. DL-Alld	2		2					5		5					
L3-Droit-Parc. DL-Anglais	58		58					50		50					
L3-Droit-Parc. DL-Espa	26		26					24		24					
L3-Droit-Parc. DL-Italien	3		3					1		1					
L3-Droit-Parc. Drt Privé	232	232	0	39			230	170	170	0	3			62	36,5%
L3-Droit-Parc. Dt Public	73	72	1	6			72	97	97	0	4			-25	-25,8%
L3-Dt Français et Dt Alld	19	19	0				19	14	14	0				5	35,7%
L3-Economie	48	47	1	3			47	61	61	0	5			-14	-23,0%
L3-Géograp et Aménag	54	54	0	12			54	45	45	0	4			9	20,0%
L3-Gestion	91	91	0	36			91	88	88	0	32			3	3,4%
LP-Conseiller gest.	34	34	0	27			34	42	42	0	25			-8	-19,0%
Total	763	671	92	140			666	793	712	81	113			-41	-5,8%

4ème année universitaire - M1	Année 2016 2017							Année 2015 2016						Variation annuelle	(Inscr. 1ères)
	Total inscrip	Insc. 1ères	Insc. 2ndes	Flux	Néo-bach.	Autre accès	Rappel 15/01/2017	Total inscrip	Insc. 1ères	Insc. 2ndes	Flux	Néo-bach.	Autre accès		
M1-Carières Judiciaires	56	56	0	7			56	64	64	0	4			-8	-12,5%
M1-DPr/Pub Biotech Droit	4	4	0				4	3	3	0				1	33,3%
M1-Droit affaires intern.	26	26	0	5			26	29	28	1	6			-2	-7,1%
M1-Droit du Patrimoine	32	31	1	7			31	24	24	0	6			7	29,2%
M1-Droit européen	18	18	0	1			18	14	14	0	2			4	28,6%
M1-Dvpt Aptitudes Manag	25	25	0	7			25	23	23	0	9			2	8,7%
M1-Economie	29	29	0	5			29	14	14	0	1			15	107,1%
M1-Economie - par AES/AGE	65	65	0	5			65	54	54	0	7			11	20,4%
M1-Fin, Contrôle, Audit	45	45	0	6			45	39	39	0	8			6	15,4%
M1-Géographie	12	12	0	8			12	6	6	0				6	100,0%
M1-Gouv Terr - Géographie	25	25	0	3			24	19	19	0	2			6	31,6%
M1-GT - AES/AGT	22	22	0	1			22	15	15	0	1			7	46,7%
M1-JIE Parc .Drt Langues	12	12	0	4			12	16	16	0	3			-4	-25,0%
M1-Juriste d'entreprise	73	72	1	14			72	67	67	0	7			5	7,5%
M1-Mgt Strat Hommes Org.	57	57	0	7			57	58	58	0	1			-1	-1,7%
M1-Parc.Drt. Privé Drt Sa	10	10	0	2			10	8	8	0	3			2	25,0%
M1-Parc.Drt.Pub. CC	18	18	0	2			18	23	23	0	5			-5	-21,7%
M1-Parc.Drt. Pub. Dt Sa	7	7	0	1			7	8	8	0	2			-1	-12,5%
M1-Parc. Drt. Pub. GT	12	12	0				12	13	13	0	2			-1	-7,7%
Total	548	546	2	85			545	497	496	1	69			50	10,1%

5ème année universitaire - M2	Année 2016 2017							Année 2015 2016						Variation annuelle	(Inscr. 1ères)
	Total inscrip	Insc. 1ères	Insc. 2ndes	Flux	Néo-bach.	Autre accès	Rappel 15/01/2017	Total inscrip	Insc. 1ères	Insc. 2ndes	Flux	Néo-bach.	Autre accès		
M2-Administ Coll Locales	20	20	0	2			20	17	17	0	4			3	17,6%
M2-Audit Ctrl Entrep Inte	21	21	0	3			21	25	25	0	6			-4	-16,0%
M2-Biotech. et Droit	5	5	0	1			5	14	14	0				-9	-64,3%
M2-Commerce et finance	23	23	0	7			23	22	22	0	10			1	4,5%
M2-Conseil Contentieux	34	33	1	9			33	40	40	0	12			-7	-17,5%
M2-Droit affaires intern.	18	18	0	4			18	20	20	0	7			-2	-10,0%
M2-Droit de la santé								20	20	0	14			-20	-100,0%
M2-Économiste d'entrepri	16	16	0	1			16	16	16	0	7			0	0,0%
M2-Envrt, Terr, Paysage	15	15	0	6			15	17	17	0	8			-2	-11,8%
M2-Géographie	1	1	0				1	2	2	0				-1	-50,0%
M2-Juriste européen	17	17	0	6			17	16	16	0	7			1	6,3%
M2-Management PME	39	39	0	16			39	43	43	0	19			-4	-9,3%
M2-Managt Admin Entrep	37	36	1	9			36	42	39	3	9			-3	-7,7%
M2-Managt Quali et Projet	65	62	3	33			61	68	64	4	46			-2	-3,1%
M2-Marketing des services	51	51	0	33			50	48	48	0	24			3	6,3%
M2- Métiers Bque Finance	31	31	0	7			31	36	36	0	8			-5	-13,9%
M2-Mgt équipes, santé	39	39	0	14			39	30	30	0	13			9	30,0%
M2.Mgt Stra. RH Perf. Du	45	45	0	11			44	54	54	0	13			-9	-16,7%
M2-Mng Terr et Urbanisme	16	16	0	7			15	18	18	0	2			-2	-11,1%
M2-Promo et ges Immeuble	22	22	0	13			22	21	21	0	4			1	4,8%
M2. Recherche en Sc Gest.	10	10	0	3			10	17	17	0	5			-7	-41,2%
M2-Relations de travail	22	22	0	10			21	25	25	0	13			-3	-12,0%
Total	547	542	5	195			537	611	604	7	231			-62	-10,3%

6ème année et plus - D	Année 2016 2017							Année 2015 2016						Variation annuelle	(Inscr. 1ères)
	Total inscrip	Insc. 1ères	Insc. 2ndes	Flux	Néo-bach.	Autre accès	Rappel 15/01/2017	Total inscrip	Insc. 1ères	Insc. 2ndes	Flux	Néo-bach.	Autre accès		
Doctorat Droit Privé	26	26	0	1			21	26	26	0	1			0	0,0%
Doctorat Droit Public	34	34	0	4			33	31	31	0	3			3	9,7%
Doctorat Géographie	17	17	0	9			13	8	8	0				9	112,5%
Doctorat Sciences Econom.	3	3	0				2	7	7	0				-4	-57,1%
Doctorat Sciences Gestion	19	19	0	2			16	21	21	0	2			-2	-9,5%
H.D.R. Droit	1	1	0	1			1							1	
Total	100	100	0	17			86	93	93	0	6			7	7,5%

Diplômes Universitaires	Année 2016 2017							Année 2015 2016						Variation annuelle	(Inscr. 1ères)
	Total inscrip	Insc. 1ères	Insc. 2ndes	Flux	Néo-bach.	Autre accès	Rappel 15/01/2017	Total inscrip	Insc. 1ères	Insc. 2ndes	Flux	Néo-bach.	Autre accès		
C.U. Cert. apt insert uni	20	2	18	2				13	5	8	5		1	-3	-60,0%
D.I.U. D2E	5	4	1	1			1	10	7	3	1			-3	-42,9%
DU Droit fr Lodz annuel	19	19	0	19			19							19	
D.U. Manag. spécialisé	4	4	0				4							4	
D.U. Média. gest. conflit	18	18	0	10				22	22	0	13			-4	-18,2%
D.U. Psychocriminologie	21	10	11	9			10	15	14	1	4			-4	-28,6%
Prépa C.F.P.A.	67	67	0	10			56	62	61	1	8			6	9,8%
Prépa E.N.M.	12	12	0	1			12	7	7	0	2			5	71,4%
Prep. Concours Adm.	5	5	0	3			5	5	5	0	1			0	0,0%
Total	171	141	30	55			107	134	121	13	34		1	20	16,5%

UFR Droit Eco. et Sc. Sociales - Site Blois	Année 2016 2017							Année 2015 2016						Variation annuelle	(Inscr. 1ères)
	Total inscrip	Insc. 1ères	Insc. 2ndes	Flux	Néo-bach.	Autre accès	Rappel 15/01/2017	Total inscrip	Insc. 1ères	Insc. 2ndes	Flux	Néo-bach.	Autre accès		
Total	200	197	3	91	78		197	174	170	4	70	61		27	15,9%

1ère année universitaire - L1	Année 2016 2017							Année 2015 2016						Variation annuelle	(Inscr. 1ères)
	Total inscrip	Insc. 1ères	Insc. 2ndes	Flux	Néo-bach.	Autre accès	Rappel 15/01/2017	Total inscrip	Insc. 1ères	Insc. 2ndes	Flux	Néo-bach.	Autre accès		
L1-Droit	113	110	3	91	78		110	95	91	4	69	61		19	20,9%
Total	113	110	3	91	78		110	95	91	4	69	61		19	20,9%

2ème année universitaire - L2	Année 2016 2017							Année 2015 2016						Variation annuelle	(Inscr. 1ères)
	Total inscrip	Insc. 1ères	Insc. 2ndes	Flux	Néo-bach.	Autre accès	Rappel 15/01/2017	Total inscrip	Insc. 1ères	Insc. 2ndes	Flux	Néo-bach.	Autre accès		
L2-Droit	66	66	0				66	55	55	0	1			11	20,0%
Total	66	66	0				66	55	55	0	1			11	20,0%

3ème année universitaire - L3	Année 2016 2017							Année 2015 2016						Variation annuelle	(Inscr. 1ères)
	Total inscrip	Insc. 1ères	Insc. 2ndes	Flux	Néo-bach.	Autre accès	Rappel 15/01/2017	Total inscrip	Insc. 1ères	Insc. 2ndes	Flux	Néo-bach.	Autre accès		
L3-Droit-Parc. Drt Privé	21	21	0				21	24	24	0				-3	-12,5%
Total	21	21	0				21	24	24	0				-3	-12,5%

UFR Lettres et Langues

UFR Lettres et Langues	Année 2016 2017							Année 2015 2016						Variation annuelle	(Inscr. 1ères)
	Total inscrip	Insc. 1ères	Insc. 2ndes	Flux	Néo-bach.	Autre accès	Rappel 15/01/2017	Total inscrip	Insc. 1ères	Insc. 2ndes	Flux	Néo-bach.	Autre accès		
Total	3475	3343	132	1510	786	3	3272	3240	3181	59	1450	714	7	162	5,1%

1ère année universitaire - L1	Année 2016 2017							Année 2015 2016						Variation annuelle	(Inscr. 1ères)
	Total inscrip	Insc. 1ères	Insc. 2ndes	Flux	Néo-bach.	Autre accès	Rappel 15/01/2017	Total inscrip	Insc. 1ères	Insc. 2ndes	Flux	Néo-bach.	Autre accès		
Auditeur Libre Allemand	1	1	0	1										1	
Auditeur Libre Anglais	1	1	0	1				2	2	0	1			-1	-50,0%
Auditeur Libre Espagnol	6	6	0	3				4	4	0	3			2	50,0%
Auditeur Libre Lettre Mod	11	11	0	1				7	7	0	4			4	57,1%
Auditeur Libre Retraité	4	4	0					4	4	0	1			0	0,0%
DAEU A	107	107	0	93			99	108	108	0	96			-1	-0,9%
L1-Droit-Langues-Allemand	13	13	0	10	10		13	9	9	0	9	8		4	44,4%
L1-Droit-Langues-Anglais	203	197	6	167	152		197	149	147	2	118	109		50	34,0%
L1-Droit-Langues-Espagnol	60	60	0	51	48		60	47	47	0	42	35		13	27,7%
L1-Droit-Langues-Italien	7	6	1	5	3		6	4	4	0	4	4		2	50,0%
L1-LEA-Anglais/Italien	46	41	5	31	23		41	51	50	1	34	23	1	-9	-18,0%
L1-LEA-Anglais/Italien CPGE	1	1	0	1	1		1	1	1	0	1	1		0	0,0%
L1-LEA-Angl/Allemand	46	40	6	25	20	2	40	51	49	2	34	26		-9	-18,4%
L1-LEA-Angl/Allemand CPGE	4	3	1	3	3		3	2	2	0	2	2		1	50,0%
L1-LEA-Angl/Espagnol	288	262	26	180	145		262	306	298	8	216	173	3	-36	-12,1%
L1-LEA-Angl/Espagnol CPGE	8	4	4	4	4		4	5	5	0	5	4	1	-1	-20,0%
L1-Lettres	124	120	4	94	58	1	120	95	87	8	57	44	1	33	37,9%
L1-Lettres CPGE	28	19	9	19	19		19	18	18	0	17	16		1	5,6%
L1-LLCER-Allemand								15	9	6	7	5		-9	-100,0%
L1-LLCER-Allemand CPGE								2	2	0	2	2		-2	-100,0%
L1-LLCER-Anglais	354	328	26	223	185		327	324	309	15	214	165	1	19	6,1%
L1-LLCER-Anglais CPGE	12	6	6	6	6		6	8	8	0	8	8		-2	-25,0%
L1-LLCER-Espagnol	58	55	3	38	31		55	69	65	4	46	34		-10	-15,4%
L1-LLCER-Espagnol CPGE	2		2												
L1-Sciences du Langage	139	134	5	109	78		134	109	108	1	89	55		26	24,1%
Total	1523	1419	104	1065	786	3	1387	1390	1343	47	1010	714	7	76	5,7%

Année 2016 2017								Année 2015 2016							
2ème année universitaire - L2	Total inscrip	Insc. 1ères	Insc. 2ndes	Flux	Néo-bach.	Autre accès	Rappel 15/01/2017	Total inscrip	Insc. 1ères	Insc. 2ndes	Flux	Néo-bach.	Autre accès	Variation annuelle	(Inscr. 1ères)
L2-Droit-Langues-Allemand	5	5	0				5	5	5	0				0	0,0%
L2-Droit-Langues-Anglais	115	114	1				114	90	90	0	1			24	26,7%
L2-Droit-Langues-Espagnol	33	33	0				33	31	31	0				2	6,5%
L2-Droit-Langues-Italien	1	1	0				1	3	3	0				-2	-66,7%
L2-LEA-Anglais/Italien	22	22	0	2			22	21	21	0				1	4,8%
L2-LEA-Angl/Allemand	29	28	1	2			28	26	26	0	1			2	7,7%
L2-LEA-Angl/Espagnol	119	119	0	8			119	85	85	0	8			34	40,0%
L2-Lettres	59	58	1	2			58	67	65	2	10			-7	-10,8%
L2-Lettres CPGE	8	8	0				8							8	
L2-LLCER-Allemand	8	7	1	1			7							7	
L2-LLCER-Allemand CPGE	1	1	0	1			1							1	
L2-LLCER-Anglais	144	143	1	5			143	153	149	4	11			-6	-4,0%
L2-LLCER-Anglais CPGE	7	7	0				5							7	
L2-LLCER-Espagnol	25	24	1	1			24	21	21	0	2			3	14,3%
L2-Sciences du Langage	65	65	0	2			65	70	70	0	1			-5	-7,1%
Total	641	635	6	24			633	572	566	6	34			69	12,2%

Année 2016 2017								Année 2015 2016							
3ème année universitaire - L3	Total inscrip	Insc. 1ères	Insc. 2ndes	Flux	Néo-bach.	Autre accès	Rappel 15/01/2017	Total inscrip	Insc. 1ères	Insc. 2ndes	Flux	Néo-bach.	Autre accès	Variation annuelle	(Inscr. 1ères)
Ech international Lettres	225	225	0	223			204	227	227	0	224			-2	-0,9%
L3-Droit-Langues-Allemand	2	2	0				2	5	5	0				-3	-60,0%
L3-Droit-Langues-Anglais	58	58	0				58	50	50	0	1			8	16,0%
L3-Droit-Langues-Espagnol	26	26	0				26	24	24	0				2	8,3%
L3-Droit-Langues-Italien	3	3	0				3	1	1	0				2	200,0%
L3-LEA-Anglais/Italien	19	19	0				19	17	17	0	2			2	11,8%
L3-LEA-Angl/Allemand	21	21	0				21	28	28	0	3			-7	-25,0%
L3-LEA-Angl/Espagnol	69	69	0	4			69	89	89	0	4			-20	-22,5%
L3-LEA-Parcours FLE	1	1	0				1	5	5	0	3			-4	-80,0%
L3-Lettres	69	69	0	16			69	61	61	0	14			8	13,1%
L3-LLCER-Anglais	116	115	1	8			115	91	90	1	9			25	27,8%
L3-LLCER-Espagnol	20	19	1	1			19	33	31	2	2			-12	-38,7%
L3-LLCER-Italien								8	7	1				-7	-100,0%
L3-Sciences du Langage	59	59	0	4			59	47	47	0	1			12	25,5%
Total	688	686	2	256			665	686	682	4	263			4	0,6%

Année 2016 2017								Année 2015 2016							
4ème année universitaire - M1	Total inscrip	Insc. 1ères	Insc. 2ndes	Flux	Néo-bach.	Autre accès	Rappel 15/01/2017	Total inscrip	Insc. 1ères	Insc. 2ndes	Flux	Néo-bach.	Autre accès	Variation annuelle	(Inscr. 1ères)
Agrégat° ext Lettr Class.	2	2	0				2	5	5	0				-3	-60,0%
Agrégat° ext Lettres Mod.	4	4	0				4	14	14	0	4			-10	-71,4%
Agrégation Anglais	16	6	10				6	8	8	0	1			-2	-25,0%
Agrégation Intern Anglais	10	10	0	8			10							10	
Agrégation Int. L.Classiq	5	5	0	4			5							5	
Agrég Int. Lett. Modernes	21	21	0	13			21							21	
M1-Allemand	4	4	0	1			4	4	4	0	2			0	0,0%
M1-Cult Méd Spectacle	44	44	0	36			44	35	35	0	22			9	25,7%
M1-Études ibériques	5	5	0	2			5	5	5	0	2			0	0,0%
M1-Italien	7	7	0	5			7	7	7	0	2			0	0,0%
M1-Lang.&Commerce inter.	36	36	0	5			35	29	29	0	11			7	24,1%
M1-Lettres	17	17	0	4			17	18	18	0	5			-1	-5,6%
M1-Linguistique	6	6	0				6	17	16	1	6			-10	-62,5%
M1-MEEF - Anglais	31	30	1	7			30	32	32	0	6			-2	-6,3%
M1-MEEF - Espagnol	16	15	1	3			15	15	15	0	2			0	0,0%
M1-MEEF - Lettres	16	16	0	5			16	9	9	0	1			7	77,8%
M1-Mondes anglophones	18	18	0	3			18	15	15	0				3	20,0%
M1-SDL Parcours APPRODIV	34	34	0	13			34	37	37	0	15			-3	-8,1%
M1-SDL Parcours PIPOL	35	35	0	21			35	35	35	0	18			0	0,0%
Total	327	315	12	130			314	285	284	1	97			31	10,9%

Année 2016 2017								Année 2015 2016							
5ème année universitaire - M2	Total inscrip	Insc. 1ères	Insc. 2ndes	Flux	Néo-bach.	Autre accès	Rappel 15/01/2017	Total inscrip	Insc. 1ères	Insc. 2ndes	Flux	Néo-bach.	Autre accès	Variation annuelle	(Inscr. 1ères)
M2-Allemand	4	4	0	1			3	6	6	0	2			-2	-33,3%
M2-Appro. Divers., Inser	20	20	0				20	28	28	0	2			-8	-28,6%
M2-Cult. Med Spectacle	21	21	0	2			21	25	25	0				-4	-16,0%
M2-Études ibériques								3	3	0	1			-3	-100,0%
M2-Italien	4	4	0				4	4	4	0				0	0,0%
M2-Lang.&Commerce inter.	31	31	0	4			27	28	28	0	2			3	10,7%
M2-Lettres	18	17	1	1			16	30	30	0	3			-13	-43,3%
M2-Linguistique avancée	13	13	0				13	11	11	0				2	18,2%
M2-MEEF - Anglais	14	14	0				14	15	15	0	1			-1	-6,7%
M2-MEEF - Espagnol	12	12	0	1			12	11	11	0	2			1	9,1%
M2-MEEF - Lettres	10	10	0	3			10	12	12	0	2			-2	-16,7%
M2-Mondes anglophones	8	8	0				8	10	10	0				-2	-20,0%
M2-Pipol	31	31	0	11			31	30	30	0	15			1	3,3%
Total	186	185	1	23			179	213	213	0	30			-28	-13,1%

Année 2016 2017								Année 2015 2016							
6ème année et plus - D	Total inscrip	Insc. 1ères	Insc. 2ndes	Flux	Néo-bach.	Autre accès	Rappel 15/01/2017	Total inscrip	Insc. 1ères	Insc. 2ndes	Flux	Néo-bach.	Autre accès	Variation annuelle	(Inscr. 1ères)
Doctorat Lettres Class	1	1	0				1	1	1	0				0	0,0%
Doctorat Lettres et Arts	6	6	0	2			5	4	4	0	1			2	50,0%
Doctorat Lettres Linguist	31	31	0	1			31	31	31	0	3			0	0,0%
Doctorat Lettres Modernes	22	22	0	4			20	16	16	0				6	37,5%
Doctorat Littératur. Comp	6	6	0				6	5	5	0	1			1	20,0%
Doctorat L.V. Allemand	4	4	0				2	1	1	0				3	300,0%
Doctorat L.V. Anglais	11	11	0	1			10	11	11	0	2			0	0,0%
Doctorat L.V. Espagnol	11	11	0				9	10	10	0				1	10,0%
Doctorat L.V. Italien	1	1	0				1	1	1	0				0	0,0%
H.D.R Sc. du langage	1	1	0	1				2	2	0	2			-1	-50,0%
Total	94	94	0	9			85	82	82	0	9			12	14,6%

Année 2016 2017								Année 2015 2016							
Diplômes Universitaires	Total inscrip	Insc. 1ères	Insc. 2ndes	Flux	Néo-bach.	Autre accès	Rappel 15/01/2017	Total inscrip	Insc. 1ères	Insc. 2ndes	Flux	Néo-bach.	Autre accès	Variation annuelle	(Inscr. 1ères)
D.U. FLE/S enseign appren	16	9	7	3			9	12	11	1	7			-2	-18,2%
Total	16	9	7	3			9	12	11	1	7			-2	-18,2%

UFR Sciences et Techniques - Site Grandmont	Année		Flux	Néo-bach.	Autre accès	Rappel 15/01/2017	
	2016	2017					
Total	3784	3674	110	1564	886	12	3637

Total inscrip	Année		Flux	Néo-bach.	Autre accès	Variation annuelle	(Inscr. 1ères)
	2015	2016					
3311	3188	123	1543	931	4	486	15,2%

1ère année universitaire - L1	Année		Flux	Néo-bach.	Autre accès	Rappel 15/01/2017	
	2016	2017					
Auditeur Libre Retraité							
Auditeur Libre Sciences	3	3	0				
DAEU B	49	49	0	41		48	
L1-Maths et Info.	210	195	15	148	122	195	
L1-Maths et Info. CPGE	200	196	4	194	189	1	192
L1-Peip-Mathématiques	69	60	9	58	56	2	60
L1-Physique, Chimie	107	106	1	78	60	1	106
L1-Physique, Chimie CPGE	116	104	12	103	99	1	103
L1-Physique, Chimie- PEIP	40	36	4	36	36		36
L1-Sc. de la Terre	42	40	2	33	22	2	40
L1-Sc. de la Terre CPGE	4		4				
L1-Sc de la Vie PEIP	17	17	0	17	17		17
L1-Sciences de la Vie	556	540	16	303	249	5	539
L1-Sciences de la Vie CPGE	38	37	1	36	36		36
Total	1451	1383	68	1047	886	12	1372

Total inscrip	Année		Flux	Néo-bach.	Autre accès	Variation annuelle	(Inscr. 1ères)
	2015	2016					
1		1					
2	2	0				1	50,0%
55	55	0	47			-6	-10,9%
175	158	17	110	87	2	37	23,4%
213	206	7	205	197		-10	-4,9%
66	64	2	64	63		-4	-6,3%
132	124	8	84	59	1	-18	-14,5%
126	100	26	98	96	1	4	4,0%
55	36	19	36	33		0	0,0%
51	42	9	29	22		-2	-4,8%
17	17	0	17	17		0	0,0%
621	603	18	376	318		-63	-10,4%
39	39	0	39	39		-2	-5,1%
1553	1446	107	1105	931	4	-63	-4,4%

2ème année universitaire - L2	Année		Flux	Néo-bach.	Autre accès	Rappel 15/01/2017
	2016	2017				
L2-Informatique -Blois	2		2			
L2-Mathématiques	82	80	2	4		80
L2-Mathématiques CPGE	188	178	10	30		176
L2-Peip-Mathématiques	61	61	0	2		61
L2-Physique, Chimie	67	67	0	6		67
L2-Physique, Chimie CPGE	150	138	12	37		135
L2-Physique, Chimie- PEIP	53	53	0			53
L2-Sc. de la Terre	29	29	0	8		29
L2-Sc. de la Vie-PEIP	17	17	0			17
L2-Sciences de la Vie	370	369	1	26		369
L2-Sciences de la Vie CPGE	35	35	0	7		35
L2-SCV/LM - Pré pro						
Total	1054	1027	27	120		1022

Total inscrip	Année		Flux	Néo-bach.	Autre accès	Variation annuelle	(Inscr. 1ères)
	2015	2016					
69	65	4	7			15	23,1%
43	43	0				18	41,9%
71	71	0	10			-4	-5,6%
59	59	0	5			138	
20	20	0	2			-6	-10,2%
18	18	0				9	45,0%
301	301	0	26			-1	-5,6%
7	7	0				68	22,6%
588	584	4	50			35	
						-7	-100,0%
						443	75,9%

3ème année universitaire - L3	Année		Flux	Néo-bach.	Autre accès	Rappel 15/01/2017
	2016	2017				
Echange Sciences	1	1	0	1		1
L3-Chimie	21	21	0	3		21
L3-Mathématiques	72	72	0	15		72
L3-Physique	41	40	1	2		40
L3-Physique-Chimie	12	12	0	3		12
L3-Sciences de la Terre	18	18	0			18
L3-Sciences de la Vie	203	203	0	16		202
LP-Dév Valo Prod Élevage	28	28	0	26		28
LP-Forêt Gest Ress Eau	31	31	0	25		31
LP-Méth Tech Analyse Sens	22	22	0	19		21
Total	449	448	1	110		446

Total inscrip	Année		Flux	Néo-bach.	Autre accès	Variation annuelle	(Inscr. 1ères)
	2015	2016					
5	5	0	5			-4	-80,0%
24	24	0	8			-3	-12,5%
72	68	4	13			4	5,9%
26	26	0	8			14	53,8%
9	9	0	2			3	33,3%
14	14	0	1			4	28,6%
211	211	0	19			-8	-3,8%
21	21	0	20			7	33,3%
28	28	0	25			3	10,7%
22	22	0	16			0	0,0%
432	428	4	117			20	4,7%

4ème année universitaire - M1	Année 2016 2017							Année 2015 2016						Variation annuelle	(Inscr. 1ères)		
	Total inscrip	Insc. 1ères	Insc. 2ndes	Flux	Néo-bach.	Autre accès	Rappel 15/01/2017	Total inscrip	Insc. 1ères	Insc. 2ndes	Flux	Néo-bach.	Autre accès				
Agrégation int Mathématiq	7	7	0	2												7	
Agrégation Mathématiques	16	8	8	5			8	10	5	5	2					3	60,0%
M1-Agrosciences	53	52	1	30			52	65	65	0	37					-13	-20,0%
M1-Bassins Versants	28	28	0	18			28	26	26	0	15					2	7,7%
M1-Biologie intégrative	101	101	0	64			101	73	73	0	50					28	38,4%
M1-Biologie Santé	69	69	0	25			69	50	50	0	16					19	38,0%
M1-Biotech. et Droit	15	15	0	11			15	8	8	0	3					7	87,5%
M1-Infectiologie	54	54	0	23			54	40	40	0	16					14	35,0%
M1-Mathématiques	21	21	0	7			21	16	16	0	4					5	31,3%
M1 MEEF Ens. Maths	24	24	0	4			24	22	22	0	7					2	9,1%
M1-MEEF - Physique Chim	13	13	0	6			13	10	10	0	5					3	30,0%
M1-Physiques imagerie	16	16	0	7			16	18	18	0	5					-2	-11,1%
M1-Science matériaux	22	22	0	14			22	22	22	0	13					0	0,0%
Total	439	430	9	216			423	360	355	5	173					75	21,1%

5ème année universitaire - M2	Année 2016 2017							Année 2015 2016						Variation annuelle	(Inscr. 1ères)		
	Total inscrip	Insc. 1ères	Insc. 2ndes	Flux	Néo-bach.	Autre accès	Rappel 15/01/2017	Total inscrip	Insc. 1ères	Insc. 2ndes	Flux	Néo-bach.	Autre accès				
M2.Bio du vieillissement	2	2	0	1			2	2	2	0	2					0	0,0%
M2-Biologie végé. intég.	3	3	0				3	1	1	0	1					2	200,0%
M2-Biotech. et Droit	7	7	0				7	6	6	0						1	16,7%
M2-CCInformatique	40	38	2	15			38	38	37	1	17					1	2,7%
M2 Cognition&Neurosc.	12	12	0	1			12	7	7	0	2					5	71,4%
M2-Ecol.Comp.Evol.Biodiv.	21	21	0	1			21	21	21	0	2					0	0,0%
M2.Hydrosyst & bass. vers	18	18	0	2			18	10	10	0						8	80,0%
M2-Matériaux multi. nv.te	23	23	0	5			23	24	24	0	9					-1	-4,2%
M2.Maths et Applications	16	16	0	8			16	14	14	0	8					2	14,3%
M2-MEEF - Ens. Maths	10	10	0	3			10									10	
M2 - MEEF - Mathématiques								11	11	0	5					-11	-100,0%
M2-MEEF - Physique/Chim	7	7	0	1			7	5	5	0						2	40,0%
M2-Modèles non-liné. phys	13	13	0	6			13	11	11	0	3					2	18,2%
M2-Physiopathologies	17	14	3				14	15	13	2	5					1	7,7%
M2-Qual.Env.Prod.Anim.	18	18	0	2			18	30	30	0	5					-12	-40,0%
M2-Reproduction	14	14	0	3			14	14	14	0	3					0	0,0%
M2-Sensoriel Agroalim.	21	21	0	1			21	21	21	0	4					0	0,0%
Total	242	237	5	49			237	230	227	3	66					10	4,4%

6ème année et plus - D	Année 2016 2017							Année 2015 2016						Variation annuelle	(Inscr. 1ères)		
	Total inscrip	Insc. 1ères	Insc. 2ndes	Flux	Néo-bach.	Autre accès	Rappel 15/01/2017	Total inscrip	Insc. 1ères	Insc. 2ndes	Flux	Néo-bach.	Autre accès				
Doctorat Chimie	21	21	0	1			19	29	29	0	7					-8	-27,6%
Doctorat Electronique	6	6	0	2			6	4	4	0	1					2	50,0%
Doctorat Mathématiques	14	14	0	2			14	12	12	0	1					2	16,7%
Doctorat Physique	10	10	0	2			10	10	10	0	2					0	0,0%
Doctorat Sciences Terre	6	6	0	1			6	6	6	0	2					0	0,0%
Doctorat Sciences Vie	78	78	0	10			73	74	74	0	14					4	5,4%
Doctorat Sc. Matériaux	8	8	0	1			4	5	5	0	1					3	60,0%
H.D.R. Chimie	1	1	0	1			1	2	2	0	2					-1	-50,0%
HDR Mathématiques	1	1	0				1									1	
H.D.R. Sc. de la Vie	2	2	0	1			2	2	2	0						0	0,0%
H.D.R. Sciences vie santé	1	1	0	1			1	3	3	0	2					-2	-66,7%
Total	148	148	0	22			136	147	147	0	32					1	0,7%

Diplômes Universitaires	Année 2016 2017							Année 2015 2016						Variation annuelle	(Inscr. 1ères)		
	Total inscrip	Insc. 1ères	Insc. 2ndes	Flux	Néo-bach.	Autre accès	Rappel 15/01/2017	Total inscrip	Insc. 1ères	Insc. 2ndes	Flux	Néo-bach.	Autre accès				
DIRS Sc Exactes	1	1	0				1	1	1	0						0	0,0%
Total	1	1	0				1	1	1	0						0	0,0%

Année 2016 2017								Année 2015 2016							
UFR Sciences et Techniques - Site Blois	Total inscrip	Insc. 1ères	Insc. 2ndes	Flux	Néo-bach.	Autre accès	Rappel 15/01/2017	Total inscrip	Insc. 1ères	Insc. 2ndes	Flux	Néo-bach.	Autre accès	Variation annuelle	(Inscr. 1ères)
Total	264	254	10	79	29	4	252	257	251	6	109	41		3	1,2%

Année 2016 2017								Année 2015 2016							
1ère année universitaire - L1	Total inscrip	Insc. 1ères	Insc. 2ndes	Flux	Néo-bach.	Autre accès	Rappel 15/01/2017	Total inscrip	Insc. 1ères	Insc. 2ndes	Flux	Néo-bach.	Autre accès	Variation annuelle	(Inscr. 1ères)
L1-Maths et Info.	75	67	8	45	29	4	67	81	78	3	58	41		-11	-14,1%
Total	75	67	8	45	29	4	67	81	78	3	58	41		-11	-14,1%

Année 2016 2017								Année 2015 2016							
2ème année universitaire - L2	Total inscrip	Insc. 1ères	Insc. 2ndes	Flux	Néo-bach.	Autre accès	Rappel 15/01/2017	Total inscrip	Insc. 1ères	Insc. 2ndes	Flux	Néo-bach.	Autre accès	Variation annuelle	(Inscr. 1ères)
L2-Informatique -Blois	66	64	2	6			62	48	47	1	7			17	36,2%
Total	66	64	2	6			62	48	47	1	7			17	36,2%

Année 2016 2017								Année 2015 2016							
3ème année universitaire - L3	Total inscrip	Insc. 1ères	Insc. 2ndes	Flux	Néo-bach.	Autre accès	Rappel 15/01/2017	Total inscrip	Insc. 1ères	Insc. 2ndes	Flux	Néo-bach.	Autre accès	Variation annuelle	(Inscr. 1ères)
L3-Informatique	42	42	0	4			42	34	33	1	8			9	27,3%
Total	42	42	0	4			42	34	33	1	8			9	27,3%

Année 2016 2017								Année 2015 2016							
4ème année universitaire - M1	Total inscrip	Insc. 1ères	Insc. 2ndes	Flux	Néo-bach.	Autre accès	Rappel 15/01/2017	Total inscrip	Insc. 1ères	Insc. 2ndes	Flux	Néo-bach.	Autre accès	Variation annuelle	(Inscr. 1ères)
M1-Informatique	18	18	0	1			18	24	24	0	7			-6	-25,0%
M1-Master IT4BI	21	21	0	21			21	25	25	0	24			-4	-16,0%
Total	39	39	0	22			39	49	49	0	31			-10	-20,4%

Année 2016 2017								Année 2015 2016							
5ème année universitaire - M2	Total inscrip	Insc. 1ères	Insc. 2ndes	Flux	Néo-bach.	Autre accès	Rappel 15/01/2017	Total inscrip	Insc. 1ères	Insc. 2ndes	Flux	Néo-bach.	Autre accès	Variation annuelle	(Inscr. 1ères)
M2-Master IT4BI	23	23	0				23	16	15	1				8	53,3%
M2-SIAD	19	19	0	2			19	29	29	0	5			-10	-34,5%
Total	42	42	0	2			42	45	44	1	5			-2	-4,5%

Centre d'Études Supérieures de la Renaissance

Centre d'Etudes Sup. de la Renaissance	Année 2016 2017							Année 2015 2016						Variation annuelle	(Inscr. 1ères)
	Total inscrip	Insc. 1ères	Insc. 2ndes	Flux	Néo-bach.	Autre accès	Rappel 15/01/2017	Total inscrip	Insc. 1ères	Insc. 2ndes	Flux	Néo-bach.	Autre accès		
Total	163	163	0	47			145	148	148	0	33			15	10,1%

1ère année universitaire - L1	Année 2016 2017							Année 2015 2016						Variation annuelle	(Inscr. 1ères)
	Total inscrip	Insc. 1ères	Insc. 2ndes	Flux	Néo-bach.	Autre accès	Rappel 15/01/2017	Total inscrip	Insc. 1ères	Insc. 2ndes	Flux	Néo-bach.	Autre accès		
Auditeur Libre CESR	4	4	0	2				5	5	0	2			-1	-20,0%
Auditeur libre retraité	1	1	0	1										1	
Total	5	5	0	3				5	5	0	2			0	0,0%

3ème année universitaire - L3	Année 2016 2017							Année 2015 2016						Variation annuelle	(Inscr. 1ères)
	Total inscrip	Insc. 1ères	Insc. 2ndes	Flux	Néo-bach.	Autre accès	Rappel 15/01/2017	Total inscrip	Insc. 1ères	Insc. 2ndes	Flux	Néo-bach.	Autre accès		
Echang International	3	3	0	3				2	2	0	2			1	50,0%
Total	3	3	0	3				2	2	0	2			1	50,0%

4ème année universitaire - M1	Année 2016 2017							Année 2015 2016						Variation annuelle	(Inscr. 1ères)
	Total inscrip	Insc. 1ères	Insc. 2ndes	Flux	Néo-bach.	Autre accès	Rappel 15/01/2017	Total inscrip	Insc. 1ères	Insc. 2ndes	Flux	Néo-bach.	Autre accès		
M1-Renais. & Patrimoine	35	35	0	16			35	40	40	0	12			-5	-12,5%
Total	35	35	0	16			35	40	40	0	12			-5	-12,5%

5ème année universitaire - M2	Année 2016 2017							Année 2015 2016						Variation annuelle	(Inscr. 1ères)
	Total inscrip	Insc. 1ères	Insc. 2ndes	Flux	Néo-bach.	Autre accès	Rappel 15/01/2017	Total inscrip	Insc. 1ères	Insc. 2ndes	Flux	Néo-bach.	Autre accès		
M2-Genèse Europe Moderne	23	23	0	1			23	15	15	0	4			8	53,3%
M2-Patrim. Cult Immatér.	17	17	0	7			17	16	16	0	6			1	6,3%
M2-Patrim. écrit éd. num	15	15	0	7			15	16	16	0	3			-1	-6,3%
Total	55	55	0	15			55	47	47	0	13			8	17,0%

6ème année et plus - D	Année 2016 2017							Année 2015 2016						Variation annuelle	(Inscr. 1ères)
	Total inscrip	Insc. 1ères	Insc. 2ndes	Flux	Néo-bach.	Autre accès	Rappel 15/01/2017	Total inscrip	Insc. 1ères	Insc. 2ndes	Flux	Néo-bach.	Autre accès		
Doctorat Hist. de l'Art	13	13	0	1			9	13	13	0	2			0	0,0%
Doctorat Histoire	12	12	0	3			11	5	5	0				7	140,0%
Doctorat Lettres Class	5	5	0	1			5	4	4	0				1	25,0%
Doctorat Lettres et Arts	2	2	0	1			2	3	3	0				-1	-33,3%
Doctorat Lettres Modernes	17	17	0				16	16	16	0				1	6,3%
Doctorat Musique	9	9	0	2			8	9	9	0	2			0	0,0%
Doctorat Philosophie	7	7	0	2			4	4	4	0				3	75,0%
Total	65	65	0	10			55	54	54	0	4			11	20,4%

UFR de Médecine	Année 2016 2017							Année 2015 2016						Variation annuelle	(Inscr. 1ères)
	Total inscrip	Insc. 1ères	Insc. 2ndes	Flux	Néo-bach.	Autre accès	Rappel 15/01/2017	Total inscrip	Insc. 1ères	Insc. 2ndes	Flux	Néo-bach.	Autre accès		
Total	6960	6103	857	2488	952	3	4782	6883	5947	936	2464	923		156	2,6%

1ère année universitaire - L1	Année 2016 2017							Année 2015 2016						Variation annuelle	(Inscr. 1ères)
	Total inscrip	Insc. 1ères	Insc. 2ndes	Flux	Néo-bach.	Autre accès	Rappel 15/01/2017	Total inscrip	Insc. 1ères	Insc. 2ndes	Flux	Néo-bach.	Autre accès		
1ère Année Com Étud Santé	1581	1 472	109	983	936	2	1472	1473	1 358	115	944	914		114	8,4%
Capacité d'Orthophonis. 1	48	44	4	42			44	49	39	10	32			5	12,8%
Capacité d'Orthoptiste 1	16	16	0	14	1		16	8	8	0	7			8	100,0%
Cours C2I Médecine	74	43	31	33	15	1								43	
Total	1719	1575	144	1072	952	3	1532	1530	1405	125	983	914		170	12,1%

2ème année universitaire - L2	Année 2016 2017							Année 2015 2016						Variation annuelle	(Inscr. 1ères)
	Total inscrip	Insc. 1ères	Insc. 2ndes	Flux	Néo-bach.	Autre accès	Rappel 15/01/2017	Total inscrip	Insc. 1ères	Insc. 2ndes	Flux	Néo-bach.	Autre accès		
Capacité d'Orthophonis. 2	43	37	6				37	36	33	3				4	12,1%
Capacité d'Orthoptiste 2	9	9	0	1			9	9	9	0				0	0,0%
FGSM 2 - Sc. médicales	322	273	49	1			273	287	249	38				24	9,6%
FGSMA2 - Maieutique	39	35	4	3			35	35	33	2	3			2	6,1%
Total	413	354	59	5			354	367	324	43	3			30	9,3%

3ème année universitaire - L3	Année 2016 2017							Année 2015 2016						Variation annuelle	(Inscr. 1ères)
	Total inscrip	Insc. 1ères	Insc. 2ndes	Flux	Néo-bach.	Autre accès	Rappel 15/01/2017	Total inscrip	Insc. 1ères	Insc. 2ndes	Flux	Néo-bach.	Autre accès		
Capacité d'Orthophonis. 3	33	33	0				33	29	29	0				4	13,8%
Capacité d'Orthoptiste 3	9	9	0				9	10	10	0				-1	-10,0%
FGSM 3 - Sc. médicales	251	251	0	5			251	248	248	0	3			3	1,2%
FGSMA3 - Maieutique	32	32	0				32	36	36	0				-4	-11,1%
Grade de licence DE MERM	21	21	0					27	27	0	2			-6	-22,2%
Grade Licence DTS Im Méd	14	14	0	13				16	16	0	13			-2	-12,5%
Grade licence Ergo	28	28	0	24				35	35	0	30			-7	-20,0%
Grade licence infirmier	1090	1 090	0	851				1103	1 103	0	811			-13	-1,2%
Total	1478	1478	0	893			325	1504	1504	0	859			-26	-1,7%

4ème année universitaire - M1	Année 2016 2017							Année 2015 2016						Variation annuelle	(Inscr. 1ères)
	Total inscrip	Insc. 1ères	Insc. 2ndes	Flux	Néo-bach.	Autre accès	Rappel 15/01/2017	Total inscrip	Insc. 1ères	Insc. 2ndes	Flux	Néo-bach.	Autre accès		
Capacité d'Orthophonis. 4	29	29	0				29	38	38	0				-9	-23,7%
FASM1 - Sc. médicales	315	262	53	3			262	353	284	69	2			-22	-7,7%
FASMA1 - Maieutique	35	35	0				35	37	37	0	1			-2	-5,4%
M1-Promo. Gest. Santé	51	50	1	11			50	35	35	0	6			15	42,9%
M1 Promo Gest° Santé CHRU	51	51	0	43			51	39		39				51	
Total	481	427	54	57			427	502	394	108	9			33	8,4%

5ème année universitaire - M2	Année 2016 2017							Année 2015 2016						Variation annuelle	(Inscr. 1ères)
	Total inscrip	Insc. 1ères	Insc. 2ndes	Flux	Néo-bach.	Autre accès	Rappel 15/01/2017	Total inscrip	Insc. 1ères	Insc. 2ndes	Flux	Néo-bach.	Autre accès		
Capacité addict. cliq 1	2	2	0	1			2	3	3	0				-1	-33,3%
Capacité addict. cliq 2	3	3	0				2							3	
Capacité addict. cliq p	1		1												
Capa d'Allergologie 1	3	2	1	1			2	1	1	0	1			1	100,0%
Capa d'Allergologie 2	1	1	0					1	1	0				0	0,0%
Capa d'Allergologie P	3		3					1		1					
Capa de Gérologie 1	9	9	0	2			8	8	8	0	3			1	12,5%
Capa de Gérologie 2	8	8	0				6	13	13	0				-5	-38,5%
Capa de Gérologie P	8	1	7	1			1	7		7				1	
Capa Méd & Bio du Sport 1	1	1	0				1	3	3	0				-2	-66,7%
Capa Méd & Bio du Sport P								1		1					
FASM2 - Sc. médicales	293	292	1				292	270	270	0				22	8,1%
FASMA2 - Maieutique	39	39	0				39	74	37	37				2	5,4%
M2-Imagerie du vivant	10	10	0	6			10	3	3	0	1			7	233,3%
M2-Promo.Gest. Santé	36	36	0	8			35	51	50	1	8			-14	-28,0%
M2-Relat. Hôte-Greffon	3	3	0				3	3	3	0	1			0	0,0%
Total	420	407	13	19			401	439	392	47	14			15	3,8%

6ème année et plus - D	Total inscrip	Insc. 1ères	Insc. 2ndes	Flux	Néo-bach.	Autre accès	Rappel 15/01/2017	Total inscrip	Insc. 1ères	Insc. 2ndes	Flux	Néo-bach.	Autre accès	Variation annuelle	(Inscr. 1ères)
Année dérogatoire Méd ECN	8	8	0				8	6	6	0				2	33,3%
DE Docteur en Medecine	512	129	383				126	485	99	386				30	30,3%
DES Anatomie-Cytol.-Path	2	2	0				2	2	2	0				0	0,0%
DES Anatomie-Cytol.-Path.	2	2	0				2	2	2	0				0	0,0%
DES Anatomie-Cytol-Patho	1	1	0				1	2	2	0				-1	-50,0%
DES Anatomie-Cytol.-Patho	5	5	0	2			5	2	2	0				3	150,0%
DES anesthésie-réa 1	10	10	0	6			10	11	11	0	9			-1	-9,1%
DES anesthésie-réa 2	12	12	0				12	9	9	0				3	33,3%
DES anesthésie-réa 3	9	9	0				9	11	11	0				-2	-18,2%
DES anesthésie-réa 4	12	12	0				12	9	9	0				3	33,3%
DES anesthésie-réa 5	10	10	0				10	12	12	0				-2	-16,7%
DES Biologie Médicale 1	4	4	0	3			4	4	4	0	2			0	0,0%
DES Biologie Médicale 2	4	4	0				4	4	4	0				0	0,0%
DES Biologie Médicale 3	4	4	0				4	2	2	0				2	100,0%
DES Biologie Médicale 4	4	4	0				4	7	7	0				-3	-42,9%
DESC Addictologie 1	2	1	1				1	1		1				1	
DESC Addictologie 2	1	1	0				1	1	1	0				0	0,0%
DESC Allergo et Immuno 1	4		4					7	4	3	3			-4	-100,0%
DESC Allergo & Immuno 2	5	4	1				4	3	3	0				1	33,3%
DESC Andrologie 2								1	1	0				-1	-100,0%
DES Cardio & maladi vas	7	7	0				7	7	7	0				0	0,0%
DES Cardio & maladi vasc	20	20	0	5			19	18	18	0	6			2	11,1%
DESC Cancérologie 1	8		8					9	1	8				-1	-100,0%
DESC Cancérologie 2	13	11	2				11	6	6	0				5	83,3%
DESC Chir Digest Viscér 1	3		3					1		1					
DESC Chir Digest Viscér 3	3	3	0				3	2	2	0				1	50,0%
DESC Chir Maxillo Fac 1	1		1					2		2					
DESC Chir Maxillo Fac 2	2		2												
DESC Chir Maxillo Fac 3	1	1	0				1	2	2	0				-1	-50,0%
DESC Chir Ortho Trauma1	6		6					3		3					
DESC Chir Ortho Trauma 2	4		4					2		2					
DESC Chir Ortho Trauma 3	3	3	0				3	2	2	0				1	50,0%
DESC Chir Plas Recon Est1	1		1					2		2					
DESC Chir Plas Recon Est2	2		2					1		1					
DESC Chir Plas Recon Est3	2	2	0				2	3	3	0				-1	-33,3%
DESC Chir Thor Card Vas 1	1		1					2		2					
DESC Chir Thor Card Vas 2	2		2												
DESC Chir Thor Card Vas 3								2	2	0				-2	-100,0%
DESC Chirurgie Infantile1	2		2												
DESC Chirurgie Infantile2								1		1					
DESC Chir Urologique 1	4		4					1		1					
DESC Chir Urologique 2	1		1					3		3					
DESC Chir Viscér Digest 2	2		2					2		2					
DESC Cytogénétique 1								1		1					
DESC Cytogénétique 2	1	1	0				1							1	
DESC Dermatopathologie 1	1		1					1		1					
DESC Gériatrie 1	2		2					2		2					
DESC Gériatrie 2	1		1					7	2	5				-2	-100,0%
DESC Gériatrie 3	4	4	0				3	3	3	0				1	33,3%
DES Chirurgie Générale 4	13	13	0				13	14	14	0				-1	-7,1%
DES Chirurgie Générale 5	16	16	0				16	8	8	0				8	100,0%
DESC Médecine d'urgence 1	14		14					13		13					
DESC Médecine d'urgence 2	21	20	1				20	18	16	2				4	25,0%
DESC Méd Lég Exp Médic 1	1		1												
DESC Méd Lég Exp Médic 2	1	1	0				1	1	1	0				0	0,0%
DESC Méd Reproduction 1								1		1					
DESC Méd Reproduction 2	1	1	0											1	
DESC néonatalogie 1								4	1	3	1			-1	-100,0%
DESC néonatalogie 2	4	4	0				4							4	
DESC Nutrition 1	1		1					3		3					
DESC Nutrition 2	3	1	2				1	2	2	0				-1	-50,0%
DESC Pat In Tro Cli Bio 1	1		1					3		3					
DESC Pat In Tro Cli Bio 2								3	3	0				-3	-100,0%
DESC Psy. Enfant Ado 1	2		2					2		2					
DESC Psy. Enfant Ado 2	2	1	1				1	1	1	0				0	0,0%
DESC Réa. Médicale 1	5		5					5		5					
DESC Réa. Médicale 2	3		3					1		1					

DESC Réa. Médicale 3	3	3	0			3	2	2	0				1	50,0%
DESC Urologique 3	1	1	0			1	2	2	0				-1	-50,0%
DES Dermato & vénérologie	14	14	0	3		14	15	15	0	5			-1	-6,7%
DES Endo-Diabète Maladie	1	1	0			1	3	3	0				-2	-66,7%
DES Endo. Diabète maladie	1	1	0			1							1	
DES Endo.Diabète. maladie	1	1	0	1		1	1	1	0	1			0	0,0%
DES Gastro-entéro Hépatol	21	21	0	5		21	15	15	0	5			6	40,0%
DES Génétique médicale	2	2	0			2	2	2	0				0	0,0%
DES Gynéco médicale 1	1	1	0	1		1	1	1	0	1			0	0,0%
DES Gynéco médicale 2	1	1	0			1							1	
DES Gynéco-Obstétrique 1	5	5	0	2		5	5	5	0	4			0	0,0%
DES Gynéco-Obstétrique 2	5	5	0			5	4	4	0				1	25,0%
DES Gynéco-Obstétrique 3	4	4	0			4	5	5	0				-1	-20,0%
DES Gynéco-Obstétrique 4	5	5	0			5	5	5	0				0	0,0%
DES Gynéco-Obstétrique 5	9	9	0			8	5	5	0				4	80,0%
DES Hématologie	6	6	0	1		6	6	6	0	1			0	0,0%
DES Médecine générale 1	89	89	0	52		89	94	94	0	61			-5	-5,3%
DES Médecine générale 2	92	92	0			92	79	79	0				13	16,5%
DES Médecine générale 3	100	100	0			99	108	108	0				-8	-7,4%
DES Médecine Interne	23	23	0	4		23	27	27	0	3			-4	-14,8%
DES Médecine Nucléaire	3	3	0	1		3	4	4	0	1			-1	-25,0%
DES Méd. physiq. réadapt.	2	2	0			2	3	3	0				-1	-33,3%
DES Méd. Physiq. réadapt.	2	2	0			2	1	1	0				1	100,0%
DES Med. physiq. réadapt.	1	1	0			1	1	1	0	1			0	0,0%
DES Néphrologie	9	9	0	2		9	13	13	0	3			-4	-30,8%
DES Neurochirurgie 4	1	1	0			1	1	1	0				0	0,0%
DES Neurochirurgie 5	1	1	0			1	2	2	0				-1	-50,0%
DES Neurologie	14	14	0	3		14	15	15	0	3			-1	-6,7%
DES Onco-hématologie	1	1	0			1	1	1	0				0	0,0%
DES Oncologie médicale	1	1	0			1	3	3	0				-2	-66,7%
DES Oncologie Médicale	8	8	0	2		8	6	6	0	2			2	33,3%
DES Oncologie & radiothér	11	11	0	2		11	11	11	0	2			0	0,0%
DES Ophtalmologie 4	3	3	0			3	3	3	0				0	0,0%
DES Ophtalmologie 5	5	5	0			5	3	3	0				2	66,7%
DES ORL & Chir Cerv Fac 4	1	1	0			1	3	3	0				-2	-66,7%
DES ORL & Chir Cerv Fac 5	3	3	0			3	1	1	0				2	200,0%
DES Pédiatrie 1	8	8	0	5		8	7	7	0	6			1	14,3%
DES Pédiatrie 2	7	7	0			7	8	8	0				-1	-12,5%
DES Pédiatrie 3	7	7	0			7	8	8	0				-1	-12,5%
DES Pédiatrie 4	11	11	0			11	18	18	0				-7	-38,9%
DES Pneumologie	11	11	0	3		11	13	13	0	3			-2	-15,4%
DES Psychiatrie 1	12	12	0	8		12	12	12	0	7			0	0,0%
DES Psychiatrie 2	12	12	0			12	12	12	0				0	0,0%
DES Psychiatrie 3	12	12	0			12	12	12	0				0	0,0%
DES Psychiatrie 4	13	13	0			13	13	13	0				0	0,0%
DES Radio & Image médical	29	29	0			29	27	27	0				2	7,4%
DES Radio & Imag. médical	11	9	2	7		9	9	9	0	4			0	0,0%
DES Radio.& Imag. médical	9	9	0			9	9	9	0				0	0,0%
DES Rhumatologie	13	13	0	3		13	12	12	0	4			1	8,3%
DES Santé Publ-Méd Soc. 1	2	2	0	1		2							2	
DES Santé Publ-Méd Soc. 2							4	4	0				-4	-100,0%
DES Santé Publ-Méd Soc. 3	4	4	0			4	2	2	0				2	100,0%
DES Santé Publ-Méd Soc. 4	3	3	0			3	4	4	0				-1	-25,0%
DES Spécia Chirurgicales1	20	20	0	15		20	19	19	0	18			1	5,3%
DES Spécia Chirurgicales2	19	19	0			19	26	26	0				-7	-26,9%
DES Spécia Chirurgicales3	25	25	0			24	19	19	0				6	31,6%
D.F.M.S.A. Anesthésie-Réa							2	2	0	2			-2	-100,0%
D.F.M.S.A. Gastro. hépato	1	1	0	1		1							1	
D.F.M.S.A. Gynéco Obstétr	3	3	0	3		3	1	1	0	1			2	200,0%
D.F.M.S.A. Médecine inter							1	1	0	1			-1	-100,0%
D.F.M.S. Anesth Réa	1	1	0	1		1	1	1	0				0	0,0%
D.F.M.S.A.Neurologie	2	2	0	2		2							2	
D.F.M.S.A. Rhumatologie	1	1	0	1		1							1	
D.F.M.S. Gastro Hépatolo							2	2	0	2			-2	-100,0%
D.F.M.S. Gynéco Obstétriq	2	2	0			2	5	5	0	4			-3	-60,0%
D.F.M.S. Néphrologie	1	1	0	1		1							1	
D.F.M.S. NEUROLOGIE	3	3	0	1		3	2	2	0	2			1	50,0%
D.F.M.S. Ophtalmologie	1	1	0	1		1							1	
D.F.M.S. Réa médicale	1	1	0	1		1							1	

D.F.M.S. Rhumatologie						
Doctorat Sciences Vie	91	88	3	10		82
FASM3 - Sc. médicales	245	245	0	1		245
HDR Sc. Vie & Santé	5	5	0	2		3
Total	1831	1361	470	162		1344

1	1	0	1		
79	76	3	10		
260	260	0			
4	4	0	3		
1787	1324	463	182		

-1	-100,0%
12	15,8%
-15	-5,8%
1	25,0%
37	2,8%

Année 2016 2017

Diplômes Universitaires	Total inscrip	Insc. 1ères	Insc. 2ndes	Flux	Néo-bach.	Autre accès	Rappel 15/01/2017
A.U. Coeliochir IBOD conv							
A.U. Formation sim.santé	19	19	0	11			8
A.U. Hygiène Hospitalière							
C2I-Manip Radio							
D.I.U. Addict aux substan	11	11	0	2			10
D.I.U. Addict consom alco	5		5				
D.I.U. Antibio.& traitemen	27	15	12	12			14
D.I.U. Arthroscopie	6	4	2	4			4
D.I.U. Bio int tum solide	3	1	2				1
D.I.U. Chir. main et memb	4		4				
D.I.U. Chir main memb sup	4		4				
D.I.U. Chir pied & chevil	3	3	0	2			2
D.I.U. Coeliochir/animal	6	5	1	4			5
D.I.U..Coeliochir/l'homme	8	8	0	7			7
D.I.U. Echo-Cardiographie	21	5	16	4			5
D.I.U. Echo Chir Mbre Sup	3	3	0	1			1
D.I.U. Echo d'Acquisition	4	4	0	2			4
DIU Echogra Gynéco Obstét	21	21	0	5			9
D.I.U. Echo tech ultrason	19	15	4	2			8
D.I.U. Echo. Ultra-Sonore	8	6	2	3			6
D.I.U. Educ sant. therap	15	15	0	12			15
D.I.U. Expertise psychiat	19	18	1	11			15
D.I.U. Form Sim Sc Santé	14	14	0	12			14
D.I.U. Gynéco. med. gene							
D.I.U. Gynéco. méd. géné	26	9	17				9
D.I.U.HTA cardio learning	2	2	0				2
D.I.U HTA cardio présent	4	3	1	3			2
D.I.U. Hygiène Hospitalie	11	11	0				9
D.I.U. imag. cardiaq vasc	4	4	0	1			4
D.I.U. Imag. cardiaq vasc	6	6	0				6
D.I.U. imag. néphro-urolo	6	6	0	4			6
D.I.U. Investig rech. bio	4	2	2	1			2
D.I.U. Med biolo repro							
D.I.U. Med. manuelle oste							
D.I.U. Méd. manuelle oste	10	9	1				8
D.I.U. Méd réa néonata 1	5	5	0	5			5
D.I.U. Méd réa néonata 2	8	8	0				6
D.I.U. Migraine & céphalé							
D.I.U. Neurogeriatrie							
D.I.U. Patho muq buccale	1	1	0	1			1
D.I.U. Pédagogie médicale	8	6	2	1			4
DIU Perf Anesth Pediat							
D.I.U. Prévent réa. cardi	13	13	0	13			13
D.I.U. Psychopathologie	1		1				
D.I.U. Reconst mammaire	1	1	0	1			1
D.I.U. Réhabili. audit.	12	8	4	8			
D.I.U. Réhabilitat° resp	5	5	0	5			5
D.I.U. Rythmo cardiaq	2	2	0				2
D.I.U. Sénolo patho mamma	13	10	3	8			10
D.I.U. Soins infirm. réa.	12	12	0	10			12
D.I.U. Soins palliatifs	21	20	1				19
D.I.U. Sommeil & patholo	3	2	1				2
D.I.U. Surface oculaire							
D.I.U. Tabacologie & aide	5	5	0	1			5
D.I.U. Techni ultra soniq	7	1	6	1			1
D.I.U. Transplantati orga	17	15	2	13			13
D.U. Art thérapie	22	22	0	13			5
D.U. Autismes & troubles	26	26	0	21			
D.U. Démarche qualité ris	18	18	0	14			17
D.U. Exp.aux animaux	19	17	2	13			17

Année 2015 2016

Total inscrip	Insc. 1ères	Insc. 2ndes	Flux	Néo-bach.	Autre accès
28	28	0	25		
15	14	1	6		
15	15	0	11		
67	36	31	20	9	
4	3	1	3		
6	3	3	3		
3	1	2	1		
4		4			
3	1	2			
2	1	1			
6	6	0	5		
7	6	1	4		
17	3	14	1		
5	5	0	5		
8	8	0	6		
21	17	4	7		
14	7	7	2		
12	12	0	10		
15	15	0	10		
28	12	16	3		
1		1			
1	1	0	1		
9	9	0	4		
6	6	0	4		
3	3	0			
9	6	3	4		
12	8	4	7		
10	9	1	2		
3	3	0	3		
9	9	0	2		
1	1	0	1		
13	12	1	6		
8	2	6			
1	1	0	1		
13	13	0	13		
11	10	1	8		
3	3	0	3		
6	5	1	5		
3	3	0	2		
2	2	0			
16	11	5	10		
14	14	0	10		
24	24	0			
3	3	0	2		
42	42	0	42		
1	1	0	1		
12	5	7	3		
21	19	2	17		
19	18	1	15		
31	31	0	23		
18	18	0	15		
25	22	3	19		

Variation annuelle	(Insc. 1ères)
-28	-100,0%
5	35,7%
-15	-100,0%
-36	-100,0%
11	
-3	-100,0%
15	
1	33,3%
0	0,0%
-1	-100,0%
2	200,0%
-1	-16,7%
2	33,3%
2	66,7%
-2	-40,0%
-4	-50,0%
21	
-2	-11,8%
-1	-14,3%
3	25,0%
18	
-1	-6,7%
-12	-100,0%
9	
2	
2	200,0%
2	22,2%
-2	-33,3%
3	100,0%
6	
-4	-66,7%
-8	-100,0%
-9	-100,0%
9	
2	66,7%
-1	-11,1%
-1	-100,0%
-12	-100,0%
1	
4	200,0%
-1	-100,0%
0	0,0%
-10	-100,0%
-2	-66,7%
3	60,0%
2	66,7%
0	0,0%
-1	-9,1%
-2	-14,3%
-4	-16,7%
-1	-33,3%
-42	-100,0%
4	400,0%
-4	-80,0%
-4	-21,1%
4	22,2%
-5	-16,1%
0	0,0%
-5	-22,7%

D.F.M.S. Rhumatologie							1	1	0	1				-1	-100,0%
Doctorat Sciences Vie	91	88	3	10			79	76	3	10				12	15,8%
FASM3 - Sc. médicales	245	245	0	1			260	260	0					-15	-5,8%
HDR Sc. Vie & Santé	5	5	0	2			4	4	0	3				1	25,0%
Total	1831	1361	470	162			1787	1324	463	182				37	2,8%

Diplômes Universitaires	Année 2016 2017							Année 2015 2016							Variation annuelle	(Inscr. 1ères)
	Total inscrip	Insc. 1ères	Insc. 2ndes	Flux	Néo-bach.	Autre accès	Rappel 15/01/2017	Total inscrip	Insc. 1ères	Insc. 2ndes	Flux	Néo-bach.	Autre accès			
A.U. Coeliochir IBOD conv								28	28	0	25			-28	-100,0%	
A.U. Formation sim.santé	19	19	0	11				15	14	1	6			5	35,7%	
A.U. Hygiène Hospitalière								15	15	0	11			-15	-100,0%	
C2I-Manip Radio								67	36	31	20	9		-36	-100,0%	
D.I.U. Addict aux substan	11	11	0	2										11		
D.I.U. Addict consom alco	5		5					4	3	1	3			-3	-100,0%	
D.I.U. Antibio. & traitemen	27	15	12	12										15		
D.I.U. Arthroscopie	6	4	2	4				6	3	3	3			1	33,3%	
D.I.U. Bio int tum solide	3	1	2					3	1	2	1			0	0,0%	
D.I.U. Chir. main et memb	4		4					4		4						
D.I.U. Chir main memb sup	4		4					3	1	2				-1	-100,0%	
D.I.U. Chir pied & chevil	3	3	0	2				2	1	1				2	200,0%	
D.I.U. Coeliochir/animal	6	5	1	4				6	6	0	5			-1	-16,7%	
D.I.U. Coeliochir/l'homme	8	8	0	7				7	6	1	4			2	33,3%	
D.I.U. Echo-Cardiographie	21	5	16	4				17	3	14	1			2	66,7%	
D.I.U. Echo Chir Mbre Sup	3	3	0	1				5	5	0	5			-2	-40,0%	
D.I.U. Echo d'Acquisition	4	4	0	2				8	8	0	6			-4	-50,0%	
DIU Echogra Gynéco Obstét	21	21	0	5										21		
D.I.U. Echo tech ultrason	19	15	4	2				21	17	4	7			-2	-11,8%	
D.I.U. Echo. Ultra-Sonore	8	6	2	3				14	7	7	2			-1	-14,3%	
D.I.U. Educ sant. therap	15	15	0	12				12	12	0	10			3	25,0%	
D.I.U. Expertise psychiat	19	18	1	11										18		
D.I.U. Form Sim Sc Santé	14	14	0	12				15	15	0	10			-1	-6,7%	
D.I.U. Gynéco. med. gene								28	12	16	3			-12	-100,0%	
D.I.U. Gynéco. méd. géné	26	9	17											9		
D.I.U.HTA cardio learning	2	2	0					1		1				2		
D.I.U HTA cardio présenti	4	3	1	3				1	1	0	1			2	200,0%	
D.I.U. Hygiène Hospitalie	11	11	0					9	9	0	4			2	22,2%	
D.I.U. imag. cardiaq vasc	4	4	0	1				6	6	0	4			-2	-33,3%	
D.I.U. Imag. cardiaq vasc	6	6	0					3	3	0				3	100,0%	
D.I.U. imag. néphro-urolo	6	6	0	4										6		
D.I.U. Investig rech. bio	4	2	2	1				9	6	3	4			-4	-66,7%	
D.I.U. Med biolo repro								12	8	4	7			-8	-100,0%	
D.I.U. Med. manuelle oste								10	9	1	2			-9	-100,0%	
D.I.U. Méd. manuelle oste	10	9	1											9		
D.I.U. Méd réa néonats 1	5	5	0	5				3	3	0	3			2	66,7%	
D.I.U. Méd réa néonats 2	8	8	0					9	9	0	2			-1	-11,1%	
D.I.U. Migraine & céphalé								1	1	0	1			-1	-100,0%	
D.I.U. Neurogeriatrie								13	12	1	6			-12	-100,0%	
D.I.U. Patho muq buccale	1	1	0	1										1		
D.I.U. Pédagogie médicale	8	6	2	1				8	2	6				4	200,0%	
DIU Perf Anesth Pediat								1	1	0	1			-1	-100,0%	
D.I.U. Prévent réa. cardi	13	13	0	13				13	13	0	13			0	0,0%	
D.I.U. Psychopathologie	1		1					11	10	1	8			-10	-100,0%	
D.I.U. Reconst mammaire	1	1	0	1				3	3	0	3			-2	-66,7%	
D.I.U. Réhabili. audit.	12	8	4	8				6	5	1	5			3	60,0%	
D.I.U. Réhabilitat° resp	5	5	0	5				3	3	0	2			2	66,7%	
D.I.U. Rythmo cardiaq	2	2	0					2	2	0				0	0,0%	
D.I.U. Sénolo patho mamma	13	10	3	8				16	11	5	10			-1	-9,1%	
D.I.U. Soins infirm. réa.	12	12	0	10				14	14	0	10			-2	-14,3%	
D.I.U. Soins palliatifs	21	20	1					24	24	0				-4	-16,7%	
D.I.U. Sommeil & patholo	3	2	1					3	3	0	2			-1	-33,3%	
D.I.U. Surface oculaire								42	42	0	42			-42	-100,0%	
D.I.U. Tabacologie & aide	5	5	0	1				1	1	0	1			4	400,0%	
D.I.U. Techni ultra soniq	7	1	6	1				12	5	7	3			-4	-80,0%	
D.I.U. Transplantati orga	17	15	2	13				21	19	2	17			-4	-21,1%	
D.U. Art thérapie	22	22	0	13				19	18	1	15			4	22,2%	
D.U. Autismes & troubles	26	26	0	21				31	31	0	23			-5	-16,1%	
D.U. Démarche qualité ris	18	18	0	14				18	18	0	15			0	0,0%	
D.U. Exp.aux animaux	19	17	2	13				25	22	3	19			-5	-22,7%	

UFR Sciences Pharmaceutiques	Année 2016 2017							Année 2015 2016						Variation annuelle	(Inscr. 1ères)
	Total inscrip	Insc. 1ères	Insc. 2ndes	Flux	Néo-bach.	Autre accès	Rappel 15/01/2017	Total inscrip	Insc. 1ères	Insc. 2ndes	Flux	Néo-bach.	Autre accès		
Total	1024	863	161	71			831	1001	857	144	56			6	0,7%

2ème année universitaire - L2	Année 2016 2017							Année 2015 2016						Variation annuelle	(Inscr. 1ères)
	Total inscrip	Insc. 1ères	Insc. 2ndes	Flux	Néo-bach.	Autre accès	Rappel 15/01/2017	Total inscrip	Insc. 1ères	Insc. 2ndes	Flux	Néo-bach.	Autre accès		
FGSP2	139	139	0				139	145	145	0				-6	-4,1%
Total	139	139	0				139	145	145	0				-6	-4,1%

3ème année universitaire - L3	Année 2016 2017							Année 2015 2016						Variation annuelle	(Inscr. 1ères)
	Total inscrip	Insc. 1ères	Insc. 2ndes	Flux	Néo-bach.	Autre accès	Rappel 15/01/2017	Total inscrip	Insc. 1ères	Insc. 2ndes	Flux	Néo-bach.	Autre accès		
FGSP3	117	117	0	1			117	102	102	0	1			15	14,7%
LP-Cosmétologie ind.	19	19	0	18			19	18	18	0	15			1	5,6%
Total	136	136	0	19			136	120	120	0	16			16	13,3%

4ème année universitaire - M1	Année 2016 2017							Année 2015 2016						Variation annuelle	(Inscr. 1ères)
	Total inscrip	Insc. 1ères	Insc. 2ndes	Flux	Néo-bach.	Autre accès	Rappel 15/01/2017	Total inscrip	Insc. 1ères	Insc. 2ndes	Flux	Néo-bach.	Autre accès		
FASP1	112	112	0				112	123	123	0				-11	-8,9%
Total	112	112	0				112	123	123	0				-11	-8,9%

5ème année universitaire - M2	Année 2016 2017							Année 2015 2016						Variation annuelle	(Inscr. 1ères)
	Total inscrip	Insc. 1ères	Insc. 2ndes	Flux	Néo-bach.	Autre accès	Rappel 15/01/2017	Total inscrip	Insc. 1ères	Insc. 2ndes	Flux	Néo-bach.	Autre accès		
Certificat synthèse pharm	1	1	0				1							1	
FASP2	113	113	0				113	108	108	0				5	4,6%
M2-Infect. Cell. Mol.	42	33	9	6			33	40	40	0				-7	-17,5%
M2-Produits Santé	28	26	2	12			26	31	29	2	14			-3	-10,3%
Total	184	173	11	18			173	179	177	2	14			-4	-2,3%

6ème année et plus - D	Année 2016 2017							Année 2015 2016						Variation annuelle	(Inscr. 1ères)
	Total inscrip	Insc. 1ères	Insc. 2ndes	Flux	Néo-bach.	Autre accès	Rappel 15/01/2017	Total inscrip	Insc. 1ères	Insc. 2ndes	Flux	Néo-bach.	Autre accès		
6è année-DE Doct Pharma	112	112	0				111	100	98	2				14	14,3%
DES Biologie Médicale 1	6	6	0	5			6	4	4	0	2			2	50,0%
DES Biologie Médicale 2	4	4	0				4	3	3	0				1	33,3%
DES Biologie Médicale 3	3	3	0				3	3	3	0				0	0,0%
DES Biologie Médicale 4	2	2	0				2	5	5	0				-3	-60,0%
DESC de Radiopharmacie	1	1	0				1							1	
D.E.S. Inno Phar & Rech 1	1	1	0	1			1	2	2	0	2			-1	-50,0%
D.E.S. Inno Phar & Rech 2	2	2	0				2	1	1	0				1	100,0%
D.E.S. Inno Phar & Rech 3	1	1	0				1	2	2	0				-1	-50,0%
D.E.S. Inno Phar & Rech 4	3	3	0				3	2	2	0				1	50,0%
D.E.S Phar Hosp P&R 1	8	8	0	7			8	7	7	0	4			1	14,3%
D.E.S. Phar Hosp P&R 2	8	8	0	1			8	7	7	0				1	14,3%
D.E.S. Phar Hosp P&R 3	8	8	0				8	7	7	0	1			1	14,3%
D.E.S. Phar Hosp P&R 4	7	7	0				7	10	10	0				-3	-30,0%
Dipl Etat Doc Pharm Thèse	234	89	145				63	211	79	132				10	12,7%
Doctorat de Chimie	2	2	0				1	3	3	0	1			-1	-33,3%
Doctorat Sc. Vie Santé	18	15	3	4			12	25	21	4				-6	-28,6%
H.D.R. Sc Vie Santé	5	5	0	2			4	3	3	0	2			2	66,7%
Total	425	277	148	20			245	395	257	138	12			20	7,8%

Diplômes Universitaires	Année 2016 2017							Année 2015 2016						Variation annuelle	(Inscr. 1ères)
	Total inscrip	Insc. 1ères	Insc. 2ndes	Flux	Néo-bach.	Autre accès	Rappel 15/01/2017	Total inscrip	Insc. 1ères	Insc. 2ndes	Flux	Néo-bach.	Autre accès		
D.I.U. Homéopathie - 1e	6	6	0	3			6							6	
D.I.U. Pratique Homéopa								3	3	0				-3	-100,0%
D.U. Petit app ort off								19	17	2	5			-17	-100,0%
DU Phyto& aromathérapie	22	20	2	11			20	17	15	2	9			5	33,3%
Total	28	26	2	14			26	39	35	4	14			-9	-25,7%

Institut Univ. de Technologie de Tours	Année 2016 2017		Flux	Néo-bach.	Autre accès	Rappel 15/01/2017	
	Total inscrip	Insc. 1ères					Insc. 2ndes
Total	2113	2106	7	1133	603	3	2062

Variation annuelle	(Inscr. 1ères)	Année 2015 2016		Flux	Néo-bach.	Autre accès
		Total inscrip	Insc. 1ères			
-5	-0,2%	2113	2111	2	1134	614

1ère année universitaire - L1	Année 2016 2017		Flux	Néo-bach.	Autre accès	Rappel 15/01/2017	
	Total inscrip	Insc. 1ères					Insc. 2ndes
DUT Carrières Sociales 1	84	84	0	71	30	84	
DUT GEA 1ère année commun	190	185	5	162	143	1	174
DUT GEII 1	128	127	1	116	87	2	121
DUT Gén.Bio-Analyses BB1	60	60	0	51	32	60	
DUT Gén bio-Diététique 1	35	35	0	32	18	35	
DUT Génie bio-Génie env 1	41	41	0	34	27	41	
DUT Info.Com Comm.Organ.1	26	26	0	23	16	26	
DUT Info Com Journal 1	27	27	0	26	14	27	
DUT Info Comm Inf Num 1	25	25	0	20	17	25	
DUT Tech. Comm. Agro 1	53	53	0	50	46	52	
DUT Techniques Commerc 1	198	198	0	183	173	198	
Total	867	861	6	768	603	3	843

Variation annuelle	(Inscr. 1ères)	Année 2015 2016		Flux	Néo-bach.	Autre accès
		Total inscrip	Insc. 1ères			
0	0,0%	84	84	0	72	34
0	0,0%	186	185	1	156	139
-29	-18,6%	156	156	0	149	101
2	3,4%	58	58	0	50	31
-1	-2,8%	36	36	0	27	20
-1	-2,4%	42	42	0	37	27
0	0,0%	26	26	0	26	19
2	8,0%	25	25	0	24	17
-2	-7,4%	27	27	0	26	22
5	10,4%	48	48	0	41	41
-2	-1,0%	200	200	0	174	163
-26	-2,9%	888	887	1	782	614

2ème année universitaire - L2	Année 2016 2017		Flux	Néo-bach.	Autre accès	Rappel 15/01/2017
	Total inscrip	Insc. 1ères				
DUT Carrières sociales 2	78	78	0	4		75
DUT GEA Gest et Mngt Org	56	56	0			56
DUT GEA Gest° Fin et Cpta	48	48	0	1		48
DUT GEA Gest Ress Hum.	34	34	0	4		34
DUT GEII	9	9	0			9
DUT GEII 2	97	97	0			97
DUT Gén.Bio-Analyses BB2	48	48	0	2		48
DUT Gén bio-Diététique 2	31	31	0			31
DUT Génie bio-Génie env 2	33	33	0	1		33
DUT Info.Com Comm.Organ.2	25	25	0	1		25
DUT Info Com Jour 2	25	25	0			25
DUT Info Com Journal AS	18	18	0	14		18
DUT Info Comm Inf Num 2	27	27	0			27
DUT Tech. Comm. Agro. 2	41	41	0			41
DUT Techniques Commerc 2	164	164	0			164
Total	734	734	0	27		731

Variation annuelle	(Inscr. 1ères)	Année 2015 2016		Flux	Néo-bach.	Autre accès
		Total inscrip	Insc. 1ères			
-4	-4,9%	82	82	0	1	
-1	-1,8%	57	57	0		
8	20,0%	40	40	0	3	
-3	-8,1%	37	37	0	9	
1	12,5%	8	8	0		
5	5,4%	92	92	0	1	
4	9,1%	44	44	0	1	
3	10,7%	28	28	0	1	
-3	-8,3%	36	36	0	3	
-3	-10,7%	28	28	0	1	
-1	-3,8%	26	26	0	3	
0	0,0%	18	18	0	16	
6	28,6%	21	21	0		
5	13,9%	36	36	0		
0	0,0%	164	164	0	1	
17	2,4%	717	717	0	40	

3ème année universitaire - L3	Année 2016 2017		Flux	Néo-bach.	Autre accès	Rappel 15/01/2017
	Total inscrip	Insc. 1ères				
D.E.S.C.F. 1	19	19	0	11		19
LP- Biologie analytique	30	30	0	28		30
LP-Com Instit Organisatio	24	24	0	14		24
LP-Commercialisation Vins	36	36	0	34		35
LP-ElectAn.µ-electro	15	15	0	11		15
LP-Ener Ren Ges Ener Elec	30	30	0	22		30
LP-GRH:Dev & Form Prof	43	43	0	18		43
LP-Journalisme	31	31	0	6		31
LP-Management Informat°	17	17	0	13		17
LP-Managt Unité Rest Thèm	18	18	0	16		18
LP-Marketing et NTIC	36	36	0	20		36
LP-Médiation scientifique	26	26	0	23		26
LP-Mét Compta Contr Gest	25	25	0	22		23
LP Met Compta Fiscalité	5	5	0	5		4
LP-Protect de l'environn.	25	25	0	16		25
LP-Publics vulnérables	25	25	0	18		25
LP-Syst Auto Rsx Industr	27	27	0	20		27
LP-Technico-commerciale	30	30	0	26		30
Total	462	462	0	323		458

Variation annuelle	(Inscr. 1ères)	Année 2015 2016		Flux	Néo-bach.	Autre accès
		Total inscrip	Insc. 1ères			
0	0,0%	19	19	0	14	
1	3,4%	29	29	0	23	
-3	-11,1%	27	27	0	17	
3	9,1%	33	33	0	22	
-6	-28,6%	21	21	0	14	
12	66,7%	18	18	0	11	
0	0,0%	43	43	0	22	
-13	-29,5%	45	44	1	10	
-4	-19,0%	21	21	0	14	
-1	-5,3%	19	19	0	16	
0	0,0%	36	36	0	18	
3	13,0%	23	23	0	19	
-1	-3,8%	26	26	0	23	
-2	-28,6%	7	7	0	4	
1	4,2%	24	24	0	21	
0	0,0%	25	25	0	14	
6	28,6%	21	21	0	16	
2	7,1%	28	28	0	24	
-2	-0,4%	465	464	1	302	

4ème année universitaire - M1	Année 2016 2017		Flux	Néo-bach.	Autre accès	Rappel 15/01/2017
	Total inscrip	Insc. 1ères				
D.E.S.C.F. 2	19	19	0	1		19
Total	19	19	0	1		19

Variation annuelle	(Inscr. 1ères)	Année 2015 2016		Flux	Néo-bach.	Autre accès
		Total inscrip	Insc. 1ères			
4	26,7%	15	15	0		
4	26,7%	15	15	0		

Diplômes Universitaires	Année 2016 2017							Année 2015 2016						Variation annuelle	(Inscr. 1ères)
	Total inscrip	Insc. 1ères	Insc. 2ndes	Flux	Néo-bach.	Autre accès	Rappel 15/01/2017	Total inscrip	Insc. 1ères	Insc. 2ndes	Flux	Néo-bach.	Autre accès		
D.U. Comptabilité Gestion	11	10	1	1				19	19	0	8			-9	-47,4%
D.U. Comptabilité Gestion	9	9	0	5				8	8	0	2			1	12,5%
DU Théor & Pratique Comm								1	1	0				-1	-100,0%
Gestion et Magnéto	11	11	0	8			11							11	
Total	31	30	1	14			11	28	28	0	10			2	7,1%

IUT de Blois

Institut Univ. de Technologie de Blois	Année 2016 2017							Année 2015 2016						Variation annuelle	(Inscr. 1ères)
	Total inscrip	Insc. 1ères	Insc. 2ndes	Flux	Néo-bach.	Autre accès	Rappel 15/01/2017	Total inscrip	Insc. 1ères	Insc. 2ndes	Flux	Néo-bach.	Autre accès		
Total	579	579	0	300	167	1	567	606	606	0	323	174		-27	-4,5%

1ère année universitaire - L1	Année 2016 2017							Année 2015 2016						Variation annuelle	(Inscr. 1ères)
	Total inscrip	Insc. 1ères	Insc. 2ndes	Flux	Néo-bach.	Autre accès	Rappel 15/01/2017	Total inscrip	Insc. 1ères	Insc. 2ndes	Flux	Néo-bach.	Autre accès		
DUT Mesures Physiques 1	55	55	0	46	25	1	55	72	72	0	59	35		-17	-23,6%
DUT MMI 1	71	71	0	67	56		70	70	70	0	61	50		1	1,4%
DUT Réseaux Télécoms 1	57	57	0	51	48		57	58	58	0	49	44		-1	-1,7%
DUT Sc. et Génie Mat 1	54	54	0	47	38		54	54	54	0	48	45		0	0,0%
Total	237	237	0	211	167	1	236	254	254	0	217	174		-17	-6,7%

2ème année universitaire - L2	Année 2016 2017							Année 2015 2016						Variation annuelle	(Inscr. 1ères)
	Total inscrip	Insc. 1ères	Insc. 2ndes	Flux	Néo-bach.	Autre accès	Rappel 15/01/2017	Total inscrip	Insc. 1ères	Insc. 2ndes	Flux	Néo-bach.	Autre accès		
DUT Mesures Physiques 2	40	40	0	1			40	44	44	0	3			-4	-9,1%
DUT MMI 2	69	69	0	2			69	67	67	0	1			2	3,0%
DUT Réseaux Télécoms 2	51	51	0	2			50	44	44	0				7	15,9%
DUT Sc. et Génie Mat 2	43	43	0				43	49	49	0				-6	-12,2%
Total	203	203	0	5			202	204	204	0	4			-1	-0,5%

3ème année universitaire - L3	Année 2016 2017							Année 2015 2016						Variation annuelle	(Inscr. 1ères)
	Total inscrip	Insc. 1ères	Insc. 2ndes	Flux	Néo-bach.	Autre accès	Rappel 15/01/2017	Total inscrip	Insc. 1ères	Insc. 2ndes	Flux	Néo-bach.	Autre accès		
LP-Am Cont Prod Indust	45	45	0	32			36	62	62	0	53			-17	-27,4%
LP-Conc Réa Pr Svc Multim	29	29	0	16			29	24	24	0	12			5	20,8%
LP-Matériaux	21	21	0	7			20	18	18	0	10			3	16,7%
LP-Optométri Basse Vision	15	15	0	13			15	18	18	0	14			-3	-16,7%
LP-Qual Sécur Syst Info	29	29	0	16			29	26	26	0	13			3	11,5%
Total	139	139	0	84			129	148	148	0	102			-9	-6,1%

Ecole Polytechnique Universitaire	Année 2016 2017							Année 2015 2016						Variation annuelle	(Inscr. 1ères)
	Total inscrip	Insc. 1ères	Insc. 2ndes	Flux	Néo-bach.	Autre accès	Rappel 15/01/2017	Total inscrip	Insc. 1ères	Insc. 2ndes	Flux	Néo-bach.	Autre accès		
Total	1411	1145	266	316			1111	1385	1124	261	313			21	1,9%

1ère année universitaire - L1	Année 2016 2017							Année 2015 2016						Variation annuelle	(Inscr. 1ères)
	Total inscrip	Insc. 1ères	Insc. 2ndes	Flux	Néo-bach.	Autre accès	Rappel 15/01/2017	Total inscrip	Insc. 1ères	Insc. 2ndes	Flux	Néo-bach.	Autre accès		
Auditeur libre EPU								1	1	0	1			-1	-100,0%
Pacours PeiP - MP								1		1					
Parcours PeiP - RT 1	3		3												
PeiP A MathInf 1ère année	61		61					64		64					
PeiP A S.de M 1ère année	36		36					36		36					
PeiP B bio 1ère année	17		17					17		17					
PeiP D - GEII 1ère année	5		5					7		7					
PeiP D - SGM 1ère année	2		2					3		3					
PeiP - PACES	18		18					19		19					
Total	142		142					148	1	147	1			-1	-100,0%

2ème année universitaire - L2	Année 2016 2017							Année 2015 2016						Variation annuelle	(Inscr. 1ères)
	Total inscrip	Insc. 1ères	Insc. 2ndes	Flux	Néo-bach.	Autre accès	Rappel 15/01/2017	Total inscrip	Insc. 1ères	Insc. 2ndes	Flux	Néo-bach.	Autre accès		
PeiP A MathInf 2ème année	43		43					43		43					
PeiP A S. de M 2ème année	53		53					40		40					
PeiP B bio 2ème année	17		17					18		18					
PeiP D MP (DUT) 2ème année								1		1					
PeiP D - SGM 2ème année	3		3					1		1					
PeiP - GEII 2ème année	7		7					9		9					
Total	123		123					112		112					

3ème année universitaire - L3	Année 2016 2017							Année 2015 2016						Variation annuelle	(Inscr. 1ères)
	Total inscrip	Insc. 1ères	Insc. 2ndes	Flux	Néo-bach.	Autre accès	Rappel 15/01/2017	Total inscrip	Insc. 1ères	Insc. 2ndes	Flux	Néo-bach.	Autre accès		
Echanges intern. EPU	26	26	0	26			11	25	25	0	25			1	4,0%
I3-EPU-Aménagt/Envrt	87	87	0	80			87	104	104	0	76			-17	-16,3%
I3-EPU-Electronique	36	36	0	23			36	32	32	0	27			4	12,5%
I3-EPU-Informatique	85	85	0	43			85	78	78	0	37			7	9,0%
I3-EPU-Infom.Indust.	17	17	0	10			17	27	27	0	18			-10	-37,0%
I3-EPU-Mécanique	78	78	0	64			77	77	77	0	59			1	1,3%
Total	329	329	0	246			313	343	343	0	242			-14	-4,1%

4ème année universitaire - M1	Année 2016 2017							Année 2015 2016						Variation annuelle	(Inscr. 1ères)
	Total inscrip	Insc. 1ères	Insc. 2ndes	Flux	Néo-bach.	Autre accès	Rappel 15/01/2017	Total inscrip	Insc. 1ères	Insc. 2ndes	Flux	Néo-bach.	Autre accès		
I4-EPU-Aménagt/Envrt	104	104	0	2			104	86	86	0	3			18	20,9%
I4-EPU-Electronique	31	31	0	3			31	37	37	0	3			-6	-16,2%
I4-EPU-Informatique	63	63	0				63	64	64	0				-1	-1,6%
I4-EPU-Infom.Indust.	27	27	0				27	28	28	0				-1	-3,6%
I4-EPU-Mécanique	68	68	0	1			68	74	74	0				-6	-8,1%
Total	293	293	0	6			293	289	289	0	6			4	1,4%

5ème année universitaire - M2	Année 2016 2017							Année 2015 2016						Variation annuelle	(Inscr. 1ères)
	Total inscrip	Insc. 1ères	Insc. 2ndes	Flux	Néo-bach.	Autre accès	Rappel 15/01/2017	Total inscrip	Insc. 1ères	Insc. 2ndes	Flux	Néo-bach.	Autre accès		
Dip ing Electron. non B2+	22	22	0				22	13	13	0				9	69,2%
Dipl Ing EPU aménag 2	8	8	0				8	10	10	0				-2	-20,0%
Dipl ing informa non B2	8	8	0				7	5	5	0				3	60,0%
Dipl Ing Méca non B2 +	20	20	0				18	24	24	0				-4	-16,7%
I5-EPU-Aménagt/Envrt	84	84	0	1			84	70	70	0	3			14	20,0%
I5-EPU-Electronique	41	41	0	1			40	35	35	0				6	17,1%
I5-EPU-Informat. Indust.	29	29	0				29	28	28	0				1	3,6%
I5-EPU-Informatique	73	73	0				73	67	67	0	1			6	9,0%
I5-EPU-Mécanique	76	76	0	1			75	50	50	0				26	52,0%
Informat Indust non B2+	6	6	0				6	6	6	0				0	0,0%
M2-IMACOF								31	31	0	1			-31	-100,0%
M2-Imagerie & Physi. medi	16	16	0	9			16	21	21	0	10			-5	-23,8%
M2-RI Aménag. Durabilité	22	22	0	22			22	16	16	0	16			6	37,5%
M2- RI Génie Electro méca	15	14	1	12			14	21	19	2	19			-5	-26,3%
M2- RI Informatique aide	3	3	0	2			3							3	
Total	423	422	1	48			417	397	395	2	50			27	6,8%

6ème année et plus - D	Année 2016 2017							Année 2015 2016						Variation annuelle	(Inscr. 1ères)
	Total inscrip	Insc. 1ères	Insc. 2ndes	Flux	Néo-bach.	Autre accès	Rappel 15/01/2017	Total inscrip	Insc. 1ères	Insc. 2ndes	Flux	Néo-bach.	Autre accès		
Doctorat Aménagement	30	30	0	3			20	35	35	0	3			-5	-14,3%
Doctorat d'Informatique	35	35	0	9			34	27	27	0	5			8	29,6%
Doctorat Electronique	13	13	0	1			12	15	15	0	3			-2	-13,3%
Doctorat Gén Méca Product	14	14	0	1			14	11	11	0	1			3	27,3%
Doctorat Sc. de l'Envirt	3	3	0	1			3	3	3	0				0	0,0%
Doctorat Sc. Ingénieur	4	4	0				4	5	5	0	2			-1	-20,0%
H.D.R informatique	1	1	0											1	
H.D.R. Mécanique	1	1	0	1			1							1	
Total	101	101	0	16			88	96	96	0	14			5	5,2%

Enseignement du Français aux étudiants étrangers

CUEFEE	Année 2016 2017							Année 2015 2016						Variation annuelle	(Inscr. 1ères)
	Total inscrip	Insc. 1ères	Insc. 2ndes	Flux	Néo-bach.	Autre accès	Rappel 15/01/2017	Total inscrip	Insc. 1ères	Insc. 2ndes	Flux	Néo-bach.	Autre accès		
Total	439	172	267	134		19	126	511	205	306	171		23	-33	-16,1%

1ère année universitaire - L1	Année 2016 2017							Année 2015 2016						Variation annuelle	(Inscr. 1ères)
	Total inscrip	Insc. 1ères	Insc. 2ndes	Flux	Néo-bach.	Autre accès	Rappel 15/01/2017	Total inscrip	Insc. 1ères	Insc. 2ndes	Flux	Néo-bach.	Autre accès		
DUEF + Certificat Insert°								18	1	17	1			-1	-100,0%
Total								18	1	17	1			-1	-100,0%

Diplômes Universitaires	Année 2016 2017							Année 2015 2016						Variation annuelle	(Inscr. 1ères)
	Total inscrip	Insc. 1ères	Insc. 2ndes	Flux	Néo-bach.	Autre accès	Rappel 15/01/2017	Total inscrip	Insc. 1ères	Insc. 2ndes	Flux	Néo-bach.	Autre accès		
DUEF	176	172	4	134		19	126	192	185	7	153		11	-13	-7,0%
DUEF A1	11		11												
DUEF A2	27		27					33	1	32	1		1	-1	-100,0%
DUEF - B1	128		128					138	8	130	8		8	-8	-100,0%
DUEF - B2	75		75					93	8	85	6		3	-8	-100,0%
DUEF B2 ETE								10	2	8	2			-2	-100,0%
DUEF - C1	22		22					27		27					
Total	439	172	267	134		19	126	493	204	289	170		23	-32	-15,7%

Zoom sur les stagiaires de formation continue

La présentation des effectifs d'inscrits en Formation Continue (stagiaires de formation continue) est complexe, car elle recouvre des réalités distinctes : peut effectivement s'inscrire en formation continue toute personne qui souhaite reprendre des études pour suivre une formation diplômante - après au moins 2 ans d'interruption - ou qui souhaite suivre simplement une formation dite « qualifiante » pour acquérir de nouvelles compétences professionnelles.

Le tableau suivant vous présente la première catégorie, à savoir les « stagiaires de formation continue inscrits dans les UFR » : il s'agit des personnes qui suivent l'une des formations ouvertes par les UFR de l'établissement en commun avec des étudiants de formation initiale, ou dans des groupes spécifiques dont l'organisation est adaptée à l'activité professionnelle. Ces « stagiaires de formation continue » sont alors comptabilisés dans les effectifs APOGEE des composantes de l'établissement car ils suivent un enseignement pédagogique organisé par l'une de ces composantes.

Les autres individus sont donc ceux qui suivent une formation qualifiante. Également « stagiaires de formation continue », ils ne sont cependant pas inscrits dans les effectifs de l'université car ils n'obtiendront pas de diplôme, mais seulement des qualifications supplémentaires sur une thématique précise, par exemple à la demande de leur entreprise. Pour l'année 2016-2017, ces personnes sont au nombre de 437.

Zoom : les stagiaires de formation continue par UFR	Année 2016 2017							Année 2015 2016						Variation annuelle	(Inscr. 1ères)
	Total inscrip	Insc. 1ères	Insc. 2ndes	Flux	Néo-bach.	Autre accès	Rappel 15/01/2017	Total inscrip	Insc. 1ères	Insc. 2ndes	Flux	Néo-bach.	Autre accès		
Total	1434	1345	89	767			1136	1416	1347	69	785		1	-2	-0,1%

UFR Arts et Sciences Humaines	Année 2016 2017							Année 2015 2016						Variation annuelle	(Inscr. 1ères)
	Total inscrip	Insc. 1ères	Insc. 2ndes	Flux	Néo-bach.	Autre accès	Rappel 15/01/2017	Total inscrip	Insc. 1ères	Insc. 2ndes	Flux	Néo-bach.	Autre accès		
Total	304	251	53	110			220	257	254	3	96		1	-3	-1,2%

UFR Droit Eco. et Sc. Sociales - Site 2 Lions	Année 2016 2017							Année 2015 2016						Variation annuelle	(Inscr. 1ères)
	Total inscrip	Insc. 1ères	Insc. 2ndes	Flux	Néo-bach.	Autre accès	Rappel 15/01/2017	Total inscrip	Insc. 1ères	Insc. 2ndes	Flux	Néo-bach.	Autre accès		
Total	125	120	5	76			96	135	135	0	68			-15	-11,1%

UFR Droit Eco. et Sc. Sociales - Site Blois	Année 2016 2017							Année 2015 2016						Variation annuelle	(Inscr. 1ères)
	Total inscrip	Insc. 1ères	Insc. 2ndes	Flux	Néo-bach.	Autre accès	Rappel 15/01/2017	Total inscrip	Insc. 1ères	Insc. 2ndes	Flux	Néo-bach.	Autre accès		
Total	1	1	0				1							1	

Année 2016 2017								Année 2015 2016							
	Total inscrip	Insc. 1ères	Insc. 2ndes	Flux	Néo-bach.	Autre accès	Rappel 15/01/2017	Total inscrip	Insc. 1ères	Insc. 2ndes	Flux	Néo-bach.	Autre accès	Variation annuelle	(Inscr. 1ères)
UFR Lettres et Langues															
Total	156	149	7	123			136	128	128	0	105			21	16,4%
Année 2016 2017								Année 2015 2016							
UFR Sciences et Techniques - Site Grandmont															
Total	86	86	0	63			83	88	88	0	70			-2	-2,3%
Année 2016 2017								Année 2015 2016							
UFR Sciences et Techniques - Site Blois															
Total	2	2	0	1			2	2	2	0	1			0	0,0%
Année 2016 2017								Année 2015 2016							
Centre d'Etudes Sup. de la Renaissance															
Total	3	3	0	3			3	1	1	0	1			2	200,0%
Année 2016 2017								Année 2015 2016							
UFR de Médecine															
Total	566	548	18	296			443	570	517	53	319			31	6,0%
Année 2016 2017								Année 2015 2016							
UFR Sciences Pharmaceutiques															
Total	31	31	0	15			31	42	42	0	16			-11	-26,2%
Année 2016 2017								Année 2015 2016							
Institut Univ. de Technologie de Tours															
Total	97	96	1	56			76	101	100	1	65			-4	-4,0%
Année 2016 2017								Année 2015 2016							
Institut Univ. de Technologie de Blois															
Total	11	11	0	9			1	21	21	0	14			-10	-47,6%
Année 2016 2017								Année 2015 2016							
Ecole Polytechnique Universitaire															
Total	9	9	0	2			7	16	16	0	9			-7	-43,8%
Année 2016 2017								Année 2015 2016							
CUEFEE															
Total	8	3	5	3			2	20	8	12	8			-5	-62,5%
Année 2016 2017								Année 2015 2016							
Grades Spécif. Master de Form. Cont.															
Total	35	35	0	10			35	35	35	0	13			0	0,0%

Zoom sur les certificats et modules complémentaires

Les «certificats et modules complémentaires» ne sont pas comptabilisés dans les inscriptions étudiantes, car ils ne constituent pas tout à fait des cursus de formation comme les autres, mais les étudiants bénéficient malgré tout d'une certification officielle.

Certificats/Modules complémentaires	Année 2016 2017							Année 2015 2016						Variation annuelle	(Inscr. 1ères)
	Total inscrip	Insc. 1ères	Insc. 2ndes	Flux	Néo-bach.	Autre accès	Rappel 15/01/2017	Total inscrip	Insc. 1ères	Insc. 2ndes	Flux	Néo-bach.	Autre accès		
C2i niveau 1	1870	2	1868					2789	9	2780				-7	-77,8%
CLES B2 Anglais	303	1	302	1				248	1	247				0	0,0%
CU Entreprenariat	59	2	57					48		48				2	
MOBIL	10185		10185					9769		9769					
Total	12417	5	12412	1			1	12854	10	12844				-5	-50,0%

C2i : Le Certificat Informatique et Internet (C2i,) est une certification nationale portant sur les compétences numériques nécessaires aux étudiants pour leur formation et pour leur insertion professionnelle (création en 2002, délivré par l'université dans un cadre européen).

CLES : Le Certificat de Compétences en Langues de l'Enseignement Supérieur est une certification accréditée nationalement et adossée au Cadre Européen Commun de Référence pour les Langues (CECRL). Destiné à un public en formation initiale, il permet d'évaluer les compétences opérationnelles de communication des étudiants en plusieurs langues.

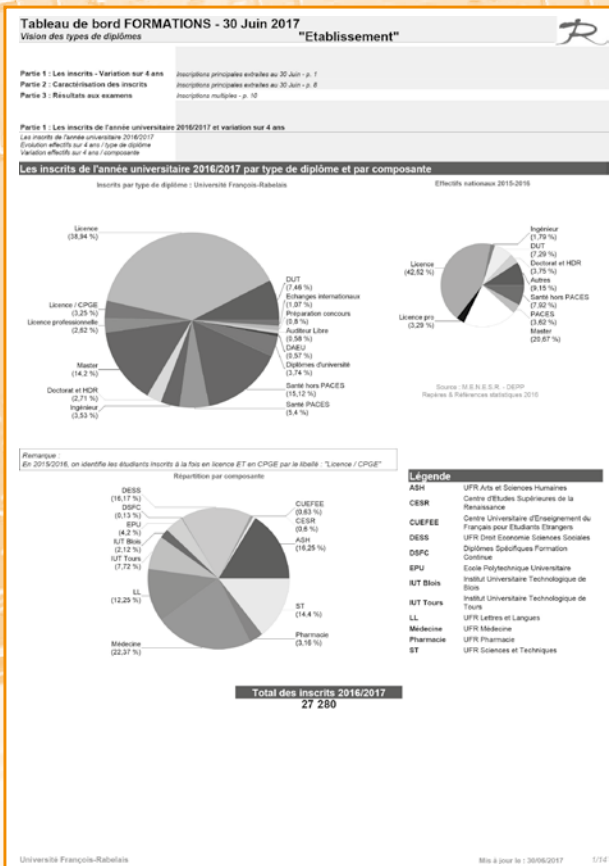
MOBIL : Le Module d'Orientation de Bilan et d'Insertion en Licence (MOBIL) a été mis en place à l'Université de Tours dès janvier 2013 et concerne tous les étudiants de Licence. Il vise à mettre à disposition des étudiants divers outils de réflexion pour leurs projets d'études ou professionnels (carnet de route, exercices, conférences, stages, rencontres). Des «points MOBIL» sont nécessaires pour décrocher le certificat en fin de Licence.

CU Entreprenariat : Accessible aux étudiants de Master 1, ce certificat universitaire propose une première approche de la logique entrepreneuriale : riche et concis, validé par un diplôme officiel, il est un premier pas vers la création d'entreprise.

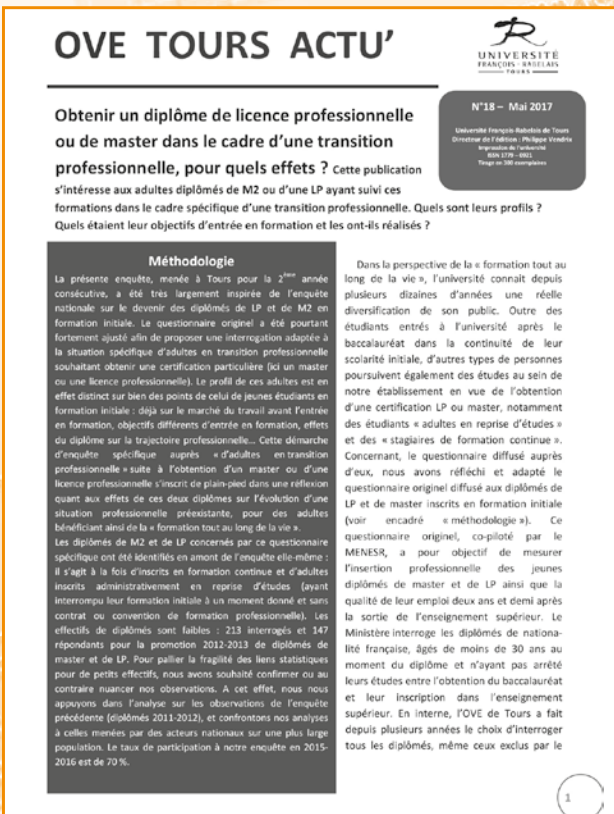
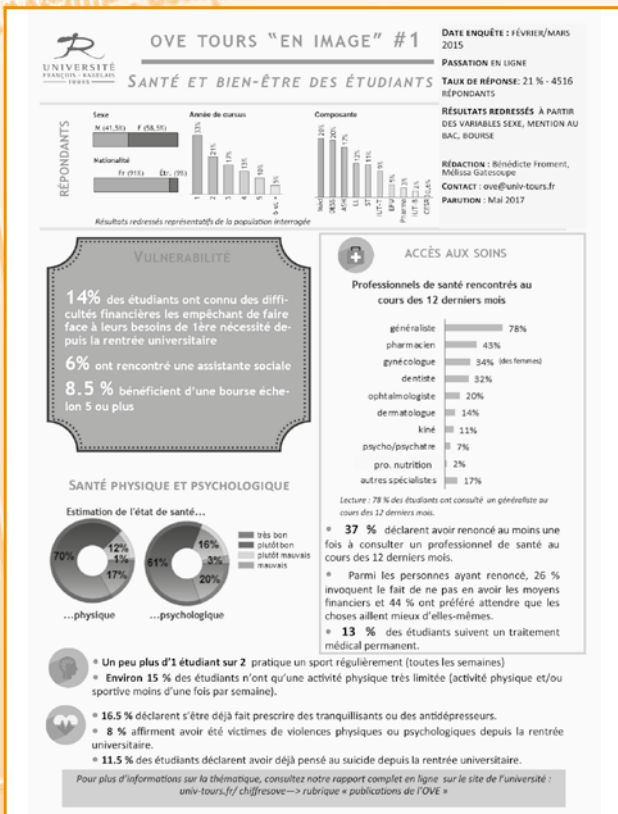
Les parutions de l'O.V.E. en 2017

disponibles en ligne sur www.univ-tours.fr/chiffresove

paru en juin 2017



paru en mai 2017



Contact :
 Bénédicte Froment
 Université de Tours

60 rue du Plat d'Étain - BP 12050
 37020 Tours Cedex 1
 Tél. 02 47 36 65 79
ove@univ-tours.fr

Observatoire de la Vie Étudiante
Tours