

# OVE SPÉCIAL EFFECTIFS

N°15  
SEPT. 2018

## Sommaire

<b>GUIDE DE LECTURE</b>	2		
Définitions	2		
Lexique des sigles, légende	2		
<b>RETOUR SUR</b>			
Des enquêtes récentes de l'OVE	3		
<b>ENSEMBLE DES ÉTUDIANTS INSCRITS À L'UNIVERSITÉ</b>			
Répartition par site	4		
Répartition par année universitaire	4		
Répartition par composante	5		
		<b>INSCRIPTIONS DÉTAILLÉES PAR COMPOSANTE</b>	
		UFR Arts et Sciences Humaines	7
		UFR Droit, Éco. et Sciences Sociales	9
		UFR Lettres et Langues	11
		UFR Sciences et Techniques	15
		Centre d'Études Sup. de la Renaissance	17
		UFR Médecine	18
		UFR Sciences Pharmaceutiques	23
		IUT de Tours	24
		IUT de Blois	26
		École Polytechnique Universitaire	26
		Cuefee	28
		<b>ZOOM SUR</b>	
		Les stagiaires de formation continue	29
		Les certificats et modules complémentaires	30
		Dernières parutions de l'OVE	32

# GUIDE DE LECTURE

## Définitions

- Total inscriptions** | Inscriptions multiples, extraction du 30 juin de l'année en cours (inscriptions 1<sup>res</sup> et inscriptions 2<sup>ndes</sup>). Le total annuel décrit les « inscriptions multiples » des étudiants, soit la somme des inscriptions premières et secondes.
- Inscr. 1<sup>res</sup>** | Les inscriptions premières ou « principales » présentent le nombre d'étudiants « inscrits physiques » à l'université. La variation annuelle est calculée à partir de l'écart observé entre les inscriptions premières de deux années consécutives.
- Inscr. 2<sup>ndes</sup>** | Les inscriptions secondes présentent les inscriptions des mêmes étudiants dans des doubles cursus.
- Flux** | Ensemble des nouveaux inscrits à l'université de Tours, qui regroupe :  
> les primo-entrants en 1<sup>re</sup> année, soit « Néobacheliers » et « Autres accès »  
> les primo-entrants dans toutes les autres années universitaires (L2, L3, LP, M1, M2...).
- Néobacheliers** | Nombre de primo-entrants en 1<sup>re</sup> année titulaires d'un bac de l'année (hors autres titres et autres accès).
- Autres accès** | Nombre de primo-entrants en 1<sup>re</sup> année avec d'autres titres ou accès que le baccalauréat (DAEU, capacité, titre étranger, promotion sociale, etc.).
- Rappel 15/01** | Remontée d'effectifs inscrits vers le Ministère de l'enseignement supérieur et de la recherche (MESR) chaque année à la date du 15 janvier (enquête SISE).

## Lexique des sigles, légende

- AFS / AFSA** | Attestation de formation spécialisée / Attestation de formation spécialisée approfondie
- CESR** | Centre d'études supérieures de la Renaissance
- CFPA** | Centre de formation professionnelle des avocats
- Cuefee** | Centre universitaire d'enseignement du français aux étudiants étrangers
- CPGE** | Classes préparatoires aux grandes écoles.
- DAEU** | Diplôme d'accès aux études universitaires
- DCEM** | Deuxième cycle des études médicales (ancien libellé des études médicales)
- DES / DESC** | Diplôme d'études spécialisées / Diplôme d'études spécialisées complémentaires
- DESCF** | Diplôme d'études supérieures comptables et financières
- DFMS / DFMSA** | Diplôme de formation médicale spécialisée (approfondie)
- DIU** | Diplôme inter universitaire
- DU** | Diplôme d'Université
- DUT** | Diplôme universitaire de technologie
- EPU** | École polytechnique universitaire
- FASM** | Formation approfondie en sciences médicales (nouveau libellé des études médicales)
- FGSM** | Formation générale en sciences médicales (nouveau libellé des études médicales)
- HDR** | Habilitation à diriger des recherches
- Imacof** | Ingénierie des milieux aquatiques et corridors fluviaux
- IUT** | Institut universitaire de technologie
- L1, L2, L3** | 1<sup>re</sup>, 2<sup>e</sup>, ou 3<sup>e</sup> année de Licence
- LP** | Licence professionnelle
- Masters MEEF** | Masters de préparation aux métiers de l'enseignement, de l'éducation, de la formation.
- Paces** | Première année commune des études de santé (nouveau libellé des études médicales)
- Sufco** | Service universitaire de formation continue
- UFR** | Unité de formation et de recherche



## RETOUR SUR DES ENQUÊTES RÉCENTES DE L'OVE

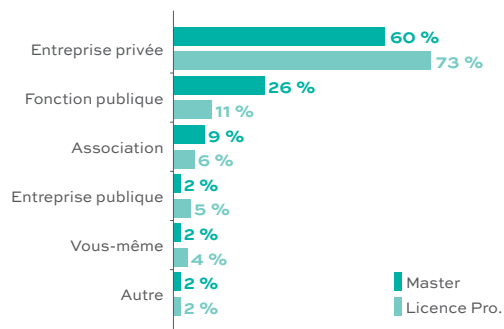
Afin de mieux connaître les étudiants de l'université, l'OVE de Tours diffuse régulièrement des enquêtes auprès des étudiants présents ou anciens diplômés de l'établissement. Nous vous présentons ci-dessous quelques données extraites de travaux récents, tous disponibles en ligne sur [univ-tours.fr/chiffresove](http://univ-tours.fr/chiffresove)

Extraits des données de l'enquête « Devenir des diplômés », 30 mois après l'obtention du diplôme.  
Enquête 2017-2018 sur les diplômés de la promotion 2014-2015.  
Date d'observation : 1<sup>er</sup> décembre 2017

### Taux d'insertion des diplômés

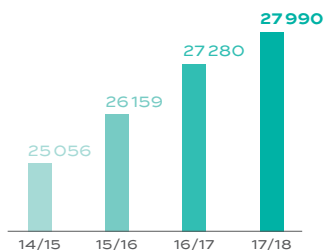


### Type d'employeur



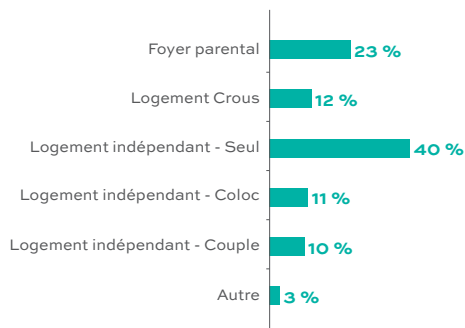
Extrait du tableau de bord Formations 2017-2018

### Évolution des inscrits

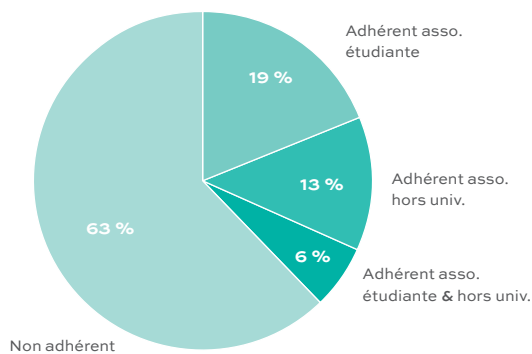


Extraits des données de l'enquête « Conditions de vie et d'études » 2017-2018  
Répondants à l'enquête CDV en novembre 2017

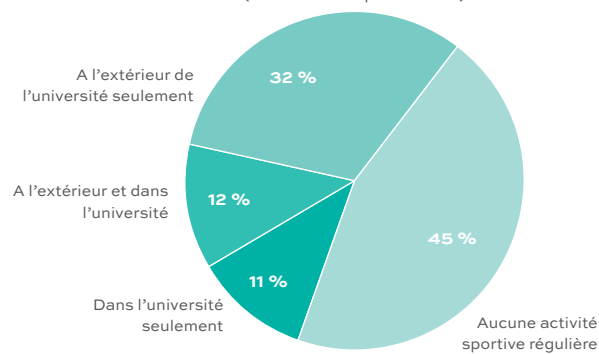
### Type de logement occupé



### Pratiques associatives



### Pratiques sportives régulières (au moins 1 fois par semaine)



# ENSEMBLE DES ÉTUDIANTS INSCRITS À L'UNIVERSITÉ

## Répartition par site

Année 2017 / 2018								Année 2016 / 2017						Variation annuelle	(Inscr. 1 <sup>ères</sup> )
Ensemble de l'université de Tours	Total inscrip	Insc. 1 <sup>ères</sup>	Insc. 2 <sup>ndes</sup>	Flux	Néo-bach.	Autre accès	Rappel 15/01/2018	Total inscrip	Insc. 1 <sup>ères</sup>	Insc. 2 <sup>ndes</sup>	Flux	Néo-bach.	Autre accès		
Total	30640	27990	2650	11080	5642	40	26072	29964	27285	2679	10895	5336	59	705	2,6%

Année 2017 / 2018								Année 2016 / 2017						Variation annuelle	(Inscr. 1 <sup>ères</sup> )
Site Tanneurs	Total inscrip	Insc. 1 <sup>ères</sup>	Insc. 2 <sup>ndes</sup>	Flux	Néo-bach.	Autre accès	Rappel 15/01/2018	Total inscrip	Insc. 1 <sup>ères</sup>	Insc. 2 <sup>ndes</sup>	Flux	Néo-bach.	Autre accès		
Total	9151	8525	626	3396	1820	23	8231	8744	8144	600	3305	1808	27	381	4,7%

Année 2017 / 2018								Année 2016 / 2017						Variation annuelle	(Inscr. 1 <sup>ères</sup> )
Site 2 Lions	Total inscrip	Insc. 1 <sup>ères</sup>	Insc. 2 <sup>ndes</sup>	Flux	Néo-bach.	Autre accès	Rappel 15/01/2018	Total inscrip	Insc. 1 <sup>ères</sup>	Insc. 2 <sup>ndes</sup>	Flux	Néo-bach.	Autre accès		
Total	6504	5563	941	2004	984	12	5455	6296	5363	933	1863	813	9	200	3,7%

Année 2017 / 2018								Année 2016 / 2017						Variation annuelle	(Inscr. 1 <sup>ères</sup> )
Site Tonnellé	Total inscrip	Insc. 1 <sup>ères</sup>	Insc. 2 <sup>ndes</sup>	Flux	Néo-bach.	Autre accès	Rappel 15/01/2018	Total inscrip	Insc. 1 <sup>ères</sup>	Insc. 2 <sup>ndes</sup>	Flux	Néo-bach.	Autre accès		
Total	6913	6164	749	2556	981		4842	6961	6104	857	2489	952	3	60	1,0%

Année 2017 / 2018								Année 2016 / 2017						Variation annuelle	(Inscr. 1 <sup>ères</sup> )
Site Grandmont	Total inscrip	Insc. 1 <sup>ères</sup>	Insc. 2 <sup>ndes</sup>	Flux	Néo-bach.	Autre accès	Rappel 15/01/2018	Total inscrip	Insc. 1 <sup>ères</sup>	Insc. 2 <sup>ndes</sup>	Flux	Néo-bach.	Autre accès		
Total	4955	4639	316	1560	965	2	4533	4810	4538	272	1635	886	12	101	2,2%

Année 2017 / 2018								Année 2016 / 2017						Variation annuelle	(Inscr. 1 <sup>ères</sup> )
Site Jean Luthier	Total inscrip	Insc. 1 <sup>ères</sup>	Insc. 2 <sup>ndes</sup>	Flux	Néo-bach.	Autre accès	Rappel 15/01/2018	Total inscrip	Insc. 1 <sup>ères</sup>	Insc. 2 <sup>ndes</sup>	Flux	Néo-bach.	Autre accès		
Total	2091	2089	2	1099	622	1	2029	2110	2106	4	1133	603	3	-17	-0,8%

Année 2017 / 2018								Année 2016 / 2017						Variation annuelle	(Inscr. 1 <sup>ères</sup> )
Site de Blois	Total inscrip	Insc. 1 <sup>ères</sup>	Insc. 2 <sup>ndes</sup>	Flux	Néo-bach.	Autre accès	Rappel 15/01/2018	Total inscrip	Insc. 1 <sup>ères</sup>	Insc. 2 <sup>ndes</sup>	Flux	Néo-bach.	Autre accès		
Total	1026	1010	16	465	270	2	982	1043	1030	13	470	274	5	-20	-1,9%

Site Tanneurs : UFR Arts et Sciences Humaines, UFR Lettres et Langues, CESR, CUEFEE, Diplômes Spécifiques de Formation Continue

Site 2 Lions : UFR Droit Economie et Sciences Sociales, Ecole Polytechnique Universitaire

Site Tonnellé : UFR Médecine

Site Grandmont : UFR Sciences et Techniques, UFR Sciences Pharmaceutiques

Site Jean Luthier : IUT de Tours

Site de Blois : IUT de Blois, Antenne UFR Droit Economie et Sciences Sociales, Antenne UFR Sciences et Techniques

## Répartition par année universitaire

Année 2017 / 2018								Année 2016 / 2017						Variation annuelle	(Inscr. 1 <sup>ères</sup> )
Ensemble de l'université de Tours	Total inscrip	Insc. 1 <sup>ères</sup>	Insc. 2 <sup>ndes</sup>	Flux	Néo-bach.	Autre accès	Rappel 15/01/2018	Total inscrip	Insc. 1 <sup>ères</sup>	Insc. 2 <sup>ndes</sup>	Flux	Néo-bach.	Autre accès		
Total	30640	27990	2650	11080	5642	40	26072	29964	27285	2679	10895	5336	59	705	2,6%

Année 2017 / 2018								Année 2016 / 2017						Variation annuelle	(Inscr. 1 <sup>ères</sup> )
1 <sup>re</sup> année universitaire - L1	Total inscrip	Insc. 1 <sup>ères</sup>	Insc. 2 <sup>ndes</sup>	Flux	Néo-bach.	Autre accès	Rappel 15/01/2018	Total inscrip	Insc. 1 <sup>ères</sup>	Insc. 2 <sup>ndes</sup>	Flux	Néo-bach.	Autre accès		
Total	10028	8751	1277	6465	5159	40	8620	9590	8416	1174	6220	4883	56	335	4,0%

Année 2017 / 2018								Année 2016 / 2017						Variation annuelle	(Inscr. 1 <sup>ères</sup> )
2 <sup>e</sup> année universitaire - L2	Total inscrip	Insc. 1 <sup>ères</sup>	Insc. 2 <sup>ndes</sup>	Flux	Néo-bach.	Autre accès	Rappel 15/01/2018	Total inscrip	Insc. 1 <sup>ères</sup>	Insc. 2 <sup>ndes</sup>	Flux	Néo-bach.	Autre accès		
Total	4962	4676	286	325			4627	4998	4603	395	271			73	1,6%

Année 2017 / 2018								Année 2016 / 2017						Variation annuelle	(Inscr. 1 <sup>ères</sup> )
3 <sup>e</sup> année universitaire - L3	Total inscrip	Insc. 1 <sup>ères</sup>	Insc. 2 <sup>ndes</sup>	Flux	Néo-bach.	Autre accès	Rappel 15/01/2018	Total inscrip	Insc. 1 <sup>ères</sup>	Insc. 2 <sup>ndes</sup>	Flux	Néo-bach.	Autre accès		
Total	5922	5772	150	2337			4451	5495	5376	119	2272			396	7,4%



4 <sup>e</sup> année universitaire - M1	Année 2017 / 2018							Année 2016 / 2017						Variation annuelle	(Inscr. 1 <sup>ères</sup> )
	Total inscrip	Insc. 1 <sup>ères</sup>	Insc. 2 <sup>ndes</sup>	Flux	Néo-bach.	Autre accès	Rappel 15/01/2018	Total inscrip	Insc. 1 <sup>ères</sup>	Insc. 2 <sup>ndes</sup>	Flux	Néo-bach.	Autre accès		
Total	2880	2819	61	588			2770	3070	2934	136	683			-115	-3,9%

5 <sup>e</sup> année universitaire - M2	Année 2017 / 2018							Année 2016 / 2017						Variation annuelle	(Inscr. 1 <sup>ères</sup> )
	Total inscrip	Insc. 1 <sup>ères</sup>	Insc. 2 <sup>ndes</sup>	Flux	Néo-bach.	Autre accès	Rappel 15/01/2018	Total inscrip	Insc. 1 <sup>ères</sup>	Insc. 2 <sup>ndes</sup>	Flux	Néo-bach.	Autre accès		
Total	2508	2484	24	416			2438	2557	2503	54	508			-19	-0,8%

6 <sup>e</sup> année et plus - D	Année 2017 / 2018							Année 2016 / 2017						Variation annuelle	(Inscr. 1 <sup>ères</sup> )
	Total inscrip	Insc. 1 <sup>ères</sup>	Insc. 2 <sup>ndes</sup>	Flux	Néo-bach.	Autre accès	Rappel 15/01/2018	Total inscrip	Insc. 1 <sup>ères</sup>	Insc. 2 <sup>ndes</sup>	Flux	Néo-bach.	Autre accès		
Total	3144	2467	677	393			2276	3102	2409	693	347			58	2,4%

CPGE - L1	Année 2017 / 2018							Année 2016 / 2017						Variation annuelle	(Inscr. 1 <sup>ères</sup> )
	Total inscrip	Insc. 1 <sup>ères</sup>	Insc. 2 <sup>ndes</sup>	Flux	Néo-bach.	Autre accès	Rappel 15/01/2018	Total inscrip	Insc. 1 <sup>ères</sup>	Insc. 2 <sup>ndes</sup>	Flux	Néo-bach.	Autre accès		
Total	629	503	126	493	483		500	555	473	82	464	451	2	30	6,3%

CPGE - L2	Année 2017 / 2018							Année 2016 / 2017						Variation annuelle	(Inscr. 1 <sup>ères</sup> )
	Total inscrip	Insc. 1 <sup>ères</sup>	Insc. 2 <sup>ndes</sup>	Flux	Néo-bach.	Autre accès	Rappel 15/01/2018	Total inscrip	Insc. 1 <sup>ères</sup>	Insc. 2 <sup>ndes</sup>	Flux	Néo-bach.	Autre accès		
Total	406	360	46	28			359	439	413	26	80			-53	-12,8%

CPGE - L3	Année 2017 / 2018							Année 2016 / 2017						Variation annuelle	(Inscr. 1 <sup>ères</sup> )
	Total inscrip	Insc. 1 <sup>ères</sup>	Insc. 2 <sup>ndes</sup>	Flux	Néo-bach.	Autre accès	Rappel 15/01/2018	Total inscrip	Insc. 1 <sup>ères</sup>	Insc. 2 <sup>ndes</sup>	Flux	Néo-bach.	Autre accès		
Total	34	31	3	3			31	1	1	0	1			30	3000 %

Auditeurs libres	Année 2017 / 2018							Année 2016 / 2017						Variation annuelle	(Inscr. 1 <sup>ères</sup> )
	Total inscrip	Insc. 1 <sup>ères</sup>	Insc. 2 <sup>ndes</sup>	Flux	Néo-bach.	Autre accès	Rappel 15/01/2018	Total inscrip	Insc. 1 <sup>ères</sup>	Insc. 2 <sup>ndes</sup>	Flux	Néo-bach.	Autre accès		
Total	127	127	0	32				157	157	0	49	2	1	-30	-19,1%

## Répartition par composante

Ensemble de l'université de Tours	Année 2017 / 2018							Année 2016 / 2017						Variation annuelle	(Inscr. 1 <sup>ères</sup> )
	Total inscrip	Insc. 1 <sup>ères</sup>	Insc. 2 <sup>ndes</sup>	Flux	Néo-bach.	Autre accès	Rappel 15/01/2018	Total inscrip	Insc. 1 <sup>ères</sup>	Insc. 2 <sup>ndes</sup>	Flux	Néo-bach.	Autre accès		
Total	30640	27990	2650	11080	5642	40	26072	29964	27285	2679	10895	5336	59	705	2,6%

UFR Arts et Sciences Humaines	Année 2017 / 2018							Année 2016 / 2017						Variation annuelle	(Inscr. 1 <sup>ères</sup> )
	Total inscrip	Insc. 1 <sup>ères</sup>	Insc. 2 <sup>ndes</sup>	Flux	Néo-bach.	Autre accès	Rappel 15/01/2018	Total inscrip	Insc. 1 <sup>ères</sup>	Insc. 2 <sup>ndes</sup>	Flux	Néo-bach.	Autre accès		
Total	4885	4730	155	1728	1025	2	4559	4630	4431	199	1604	1022	5	299	6,7%

UFR Droit Eco. et Sc. Sociales Site 2 Lions	Année 2017 / 2018							Année 2016 / 2017						Variation annuelle	(Inscr. 1 <sup>ères</sup> )
	Total inscrip	Insc. 1 <sup>ères</sup>	Insc. 2 <sup>ndes</sup>	Flux	Néo-bach.	Autre accès	Rappel 15/01/2018	Total inscrip	Insc. 1 <sup>ères</sup>	Insc. 2 <sup>ndes</sup>	Flux	Néo-bach.	Autre accès		
Total	5125	4452	673	1703	984	12	4381	4885	4218	667	1547	813	9	234	5,5%

UFR Droit Eco. et Sc. Sociales Site de Blois	Année 2017 / 2018							Année 2016 / 2017						Variation annuelle	(Inscr. 1 <sup>ères</sup> )
	Total inscrip	Insc. 1 <sup>ères</sup>	Insc. 2 <sup>ndes</sup>	Flux	Néo-bach.	Autre accès	Rappel 15/01/2018	Total inscrip	Insc. 1 <sup>ères</sup>	Insc. 2 <sup>ndes</sup>	Flux	Néo-bach.	Autre accès		
Total	204	199	5	71	54		199	200	197	3	91	78		2	1,0%

UFR Lettres et Langues	Année 2017 / 2018							Année 2016 / 2017						Variation annuelle	(Inscr. 1 <sup>ères</sup> )
	Total inscrip	Insc. 1 <sup>ères</sup>	Insc. 2 <sup>ndes</sup>	Flux	Néo-bach.	Autre accès	Rappel 15/01/2018	Total inscrip	Insc. 1 <sup>ères</sup>	Insc. 2 <sup>ndes</sup>	Flux	Néo-bach.	Autre accès		
Total	3510	3383	127	1463	795	7	3318	3475	3343	132	1510	786	3	40	1,2%

UFR Sciences et Techniques Site Grandmont	Année 2017 / 2018							Année 2016 / 2017						Variation annuelle	(Inscr. 1 <sup>ères</sup> )
	Total inscrip	Insc. 1 <sup>ères</sup>	Insc. 2 <sup>ndes</sup>	Flux	Néo-bach.	Autre accès	Rappel 15/01/2018	Total inscrip	Insc. 1 <sup>ères</sup>	Insc. 2 <sup>ndes</sup>	Flux	Néo-bach.	Autre accès		
Total	3873	3708	165	1456	965	2	3669	3784	3674	110	1564	886	12	34	0,9%

ENSEMBLE DES ÉTUDIANTS INSCRITS À L'UNIVERSITÉ | Répartition par composante

Année 2017 / 2018								Année 2016 / 2017						Variation annuelle	(Inscr. 1 <sup>ères</sup> )
UFR Sciences et Techniques Site Blois	Total inscrip	Insc. 1 <sup>ères</sup>	Insc. 2 <sup>ndes</sup>	Flux	Néo-bach.	Autre accès	Rappel 15/01/2018	Total inscrip	Insc. 1 <sup>ères</sup>	Insc. 2 <sup>ndes</sup>	Flux	Néo-bach.	Autre accès		
Total	250	239	11	68	31		239	264	254	10	79	29	4	-15	-5,9%

Année 2017 / 2018								Année 2016 / 2017						Variation annuelle	(Inscr. 1 <sup>ères</sup> )
Centre d'Etudes Sup. de la Renaissance	Total inscrip	Insc. 1 <sup>ères</sup>	Insc. 2 <sup>ndes</sup>	Flux	Néo-bach.	Autre accès	Rappel 15/01/2018	Total inscrip	Insc. 1 <sup>ères</sup>	Insc. 2 <sup>ndes</sup>	Flux	Néo-bach.	Autre accès		
Total	162	162	0	28			150	163	163	0	47			-1	-0,6%

Année 2017 / 2018								Année 2016 / 2017						Variation annuelle	(Inscr. 1 <sup>ères</sup> )
UFR de Médecine	Total inscrip	Insc. 1 <sup>ères</sup>	Insc. 2 <sup>ndes</sup>	Flux	Néo-bach.	Autre accès	Rappel 15/01/2018	Total inscrip	Insc. 1 <sup>ères</sup>	Insc. 2 <sup>ndes</sup>	Flux	Néo-bach.	Autre accès		
Total	6913	6164	749	2556	981		4842	6961	6104	857	2489	952	3	60	1,0%

Année 2017 / 2018								Année 2016 / 2017						Variation annuelle	(Inscr. 1 <sup>ères</sup> )
UFR Sciences Pharmaceutiques	Total inscrip	Insc. 1 <sup>ères</sup>	Insc. 2 <sup>ndes</sup>	Flux	Néo-bach.	Autre accès	Rappel 15/01/2018	Total inscrip	Insc. 1 <sup>ères</sup>	Insc. 2 <sup>ndes</sup>	Flux	Néo-bach.	Autre accès		
Total	1082	931	151	104			864	1026	864	162	71			67	7,8%

Année 2017 / 2018								Année 2016 / 2017						Variation annuelle	(Inscr. 1 <sup>ères</sup> )
IUT de Tours	Total inscrip	Insc. 1 <sup>ères</sup>	Insc. 2 <sup>ndes</sup>	Flux	Néo-bach.	Autre accès	Rappel 15/01/2018	Total inscrip	Insc. 1 <sup>ères</sup>	Insc. 2 <sup>ndes</sup>	Flux	Néo-bach.	Autre accès		
Total	2091	2089	2	1099	622	1	2029	2110	2106	4	1133	603	3	-17	-0,8%

Année 2017 / 2018								Année 2016 / 2017						Variation annuelle	(Inscr. 1 <sup>ères</sup> )
IUT de Blois	Total inscrip	Insc. 1 <sup>ères</sup>	Insc. 2 <sup>ndes</sup>	Flux	Néo-bach.	Autre accès	Rappel 15/01/2018	Total inscrip	Insc. 1 <sup>ères</sup>	Insc. 2 <sup>ndes</sup>	Flux	Néo-bach.	Autre accès		
Total	572	572	0	326	185	2	544	579	579	0	300	167	1	-7	-1,2%

Année 2017 / 2018								Année 2016 / 2017						Variation annuelle	(Inscr. 1 <sup>ères</sup> )
École Polytechnique Universitaire	Total inscrip	Insc. 1 <sup>ères</sup>	Insc. 2 <sup>ndes</sup>	Flux	Néo-bach.	Autre accès	Rappel 15/01/2018	Total inscrip	Insc. 1 <sup>ères</sup>	Insc. 2 <sup>ndes</sup>	Flux	Néo-bach.	Autre accès		
Total	1379	1111	268	301			1074	1411	1145	266	316			-34	-3,0%

Année 2017 / 2018								Année 2016 / 2017						Variation annuelle	(Inscr. 1 <sup>ères</sup> )
Cuefee	Total inscrip	Insc. 1 <sup>ères</sup>	Insc. 2 <sup>ndes</sup>	Flux	Néo-bach.	Autre accès	Rappel 15/01/2018	Total inscrip	Insc. 1 <sup>ères</sup>	Insc. 2 <sup>ndes</sup>	Flux	Néo-bach.	Autre accès		
Total	558	214	344	163		14	168	441	172	269	134		19	42	24,4%

Année 2017 / 2018								Année 2016 / 2017						Variation annuelle	(Inscr. 1 <sup>ères</sup> )
Grades Spécif. Master de Form. Cont.	Total inscrip	Insc. 1 <sup>ères</sup>	Insc. 2 <sup>ndes</sup>	Flux	Néo-bach.	Autre accès	Rappel 15/01/2018	Total inscrip	Insc. 1 <sup>ères</sup>	Insc. 2 <sup>ndes</sup>	Flux	Néo-bach.	Autre accès		
Total	36	36	0	14			36	35	35	0	10			1	2,9%

# INSCRIPTIONS DÉTAILLÉES PAR COMPOSANTE

## UFR Arts et Sciences Humaines

Année 2017 / 2018

Année 2016 / 2017

UFR Arts et Sciences Humaines	Total inscrip	Insc. 1 <sup>ères</sup>	Insc. 2 <sup>ndes</sup>	Flux	Néo-bach.	Autre accès	Rappel 15/01/2018	Total inscrip	Insc. 1 <sup>ères</sup>	Insc. 2 <sup>ndes</sup>	Flux	Néo-bach.	Autre accès	Variation annuelle	(Inscr. 1 <sup>ères</sup> )
<b>Total</b>	<b>4885</b>	<b>4730</b>	<b>155</b>	<b>1728</b>	<b>1025</b>	<b>2</b>	<b>4559</b>	<b>4630</b>	<b>4431</b>	<b>199</b>	<b>1604</b>	<b>1022</b>	<b>5</b>	<b>299</b>	<b>6,7%</b>

Année 2017 / 2018

Année 2016 / 2017

1 <sup>re</sup> année universitaire L1	Total inscrip	Insc. 1 <sup>ères</sup>	Insc. 2 <sup>ndes</sup>	Flux	Néo-bach.	Autre accès	Rappel 15/01/2018	Total inscrip	Insc. 1 <sup>ères</sup>	Insc. 2 <sup>ndes</sup>	Flux	Néo-bach.	Autre accès	Variation annuelle	(Inscr. 1 <sup>ères</sup> )
Auditeur Libre Hist Arts	58	58	0	14				68	68	0	18			-10	-14,7%
Auditeur Libre Histoire	13	13	0	3				14	14	0	2			-1	-7,1%
Auditeur Libre Musique	2	2	0					1	1	0	1			1	100,0%
Auditeur Libre Philo.	8	8	0	2				10	10	0	3			-2	-20,0%
Auditeur Libre Psycho.	5	5	0	2				13	13	0	5	1		-8	-61,5%
Auditeur Libre Retraité	5	5	0					2	2	0				3	150,0%
Auditeur Libre Sociologie	3	3	0	1				7	7	0	5			-4	-57,1%
L1 Histoire	258	240	18	155	125		240	248	232	16	182	151		8	3,4%
L1 Histoire CPGE	43	23	20	22	21		23	30	15	15	12	12		8	53,3%
L1 Histoire de l'art	177	174	3	132	100		174	168	157	11	119	92	3	17	10,8%
L1 Histoire de l'art CPGE	21	19	2	19	17		19	28	24	4	22	18		-5	-20,8%
L1 Musicien-Interprète	10	10	0	9	9		10	20	20	0	20	19		-10	-50,0%
L1 Musico prc jazz mu ac	12	11	1	10	8		11	9	9	0	7	7		2	22,2%
L1 Musico prc musique	120	114	6	96	75		114	132	126	6	98	73		-12	-9,5%
L1 Musico prc musique CPGE	3	3	0	3	3		3							3	
L1 Philosophie	75	66	9	50	33		66	49	41	8	28	22	1	25	61,0%
L1 Philosophie CPGE	10	4	6	4	3		4	12	6	6	6	6		-2	-33,3%
L1 Psychologie	847	803	44	571	463	2	801	806	768	38	558	458		35	4,6%
L1 Sociologie	297	284	13	227	168		284	274	260	14	197	163	1	24	9,2%
<b>Total</b>	<b>1967</b>	<b>1845</b>	<b>122</b>	<b>1320</b>	<b>1025</b>	<b>2</b>	<b>1749</b>	<b>1891</b>	<b>1773</b>	<b>118</b>	<b>1283</b>	<b>1022</b>	<b>5</b>	<b>72</b>	<b>4,1%</b>

Année 2017 / 2018

Année 2016 / 2017

2 <sup>e</sup> année universitaire L2	Total inscrip	Insc. 1 <sup>ères</sup>	Insc. 2 <sup>ndes</sup>	Flux	Néo-bach.	Autre accès	Rappel 15/01/2018	Total inscrip	Insc. 1 <sup>ères</sup>	Insc. 2 <sup>ndes</sup>	Flux	Néo-bach.	Autre accès	Variation annuelle	(Inscr. 1 <sup>ères</sup> )
L2 Histoire	130	127	3	4			127	150	146	4	6			-19	-13,0%
L2 Histoire CPGE	14	10	4	3			10	18	17	1	1			-7	-41,2%
L2 Histoire de l'art	78	77	1	4			77	77	74	3	7			3	4,1%
L2 Histoire de l'art CPGE	3	2	1	1			1							2	
L2 Musico prc Interprète	18	17	1				17	9	9	0	1			8	88,9%
L2 Musico prc Jazz mu ac	10	10	0				10	10	10	0				0	0,0%
L2 Musico prc musique	69	69	0				69	47	47	0	1			22	46,8%
L2 Philosophie	25	24	1	3			24	29	27	2	1			-3	-11,1%
L2 Philosophie CPGE	4	1	3				1	3	2	1				-1	-50,0%
L2 Psychologie	452	452	0	16			451	411	409	2	13			43	10,5%
L2 Sociologie	137	137	0	9			137	118	117	1	1			20	17,1%
<b>Total</b>	<b>940</b>	<b>926</b>	<b>14</b>	<b>40</b>			<b>924</b>	<b>872</b>	<b>858</b>	<b>14</b>	<b>31</b>			<b>68</b>	<b>7,9%</b>

Année 2017 / 2018

Année 2016 / 2017

3 <sup>e</sup> année universitaire L3	Total inscrip	Insc. 1 <sup>ères</sup>	Insc. 2 <sup>ndes</sup>	Flux	Néo-bach.	Autre accès	Rappel 15/01/2018	Total inscrip	Insc. 1 <sup>ères</sup>	Insc. 2 <sup>ndes</sup>	Flux	Néo-bach.	Autre accès	Variation annuelle	(Inscr. 1 <sup>ères</sup> )
Ech international ASH	25	25	0	25				22	22	0	22			3	13,6%
L3 Histoire	127	127	0	6			127	94	93	1	10			34	36,6%
L3 Histoire CPGE	1	1	0				1	1	1	0	1			0	0,0%
L3 Histoire de l'art	58	58	0	2			58	62	62	0	2			-4	-6,5%
L3 Histoire prc archéo	15	13	2				13	10	8	2	1			5	62,5%
L3 Musico prc Interprète	8	8	0				8	13	13	0				-5	-38,5%
L3 Musico prc jazz mu ac	10	10	0				10	11	11	0				-1	-9,1%
L3 Musico prc musique	31	31	0	1			31	47	47	0	3			-16	-34,0%
L3 Philosophie	34	33	1	2			33	15	15	0	1			18	120,0%
L3 Philosophie CPGE	2	1	1				1							1	
L3 Psychologie	349	347	2	21			347	329	329	0	9			18	5,5%
L3 Sociologie	115	115	0	14			115	113	112	1	4			3	2,7%
<b>Total</b>	<b>940</b>	<b>926</b>	<b>14</b>	<b>40</b>			<b>924</b>	<b>872</b>	<b>858</b>	<b>14</b>	<b>31</b>			<b>68</b>	<b>7,9%</b>



4 <sup>e</sup> année universitaire M1	Année 2017 / 2018							Année 2016 / 2017						Variation annuelle	(Inscr. 1 <sup>ères</sup> )
	Total inscrip	Insc. 1 <sup>ères</sup>	Insc. 2 <sup>ndes</sup>	Flux	Néo-bach.	Autre accès	Rappel 15/01/2018	Total inscrip	Insc. 1 <sup>ères</sup>	Insc. 2 <sup>ndes</sup>	Flux	Néo-bach.	Autre accès		
Agrégation Histoire	19	19	0	3			19	25	25	0				-6	-24,0%
Agrégation Intern Histor	6	6	0	3			6	7	7	0	3			-1	-14,3%
Agrégation Intern Philo								1	1	0				-1	-100,0%
M1-Alimentation	9	9	0	6			9	11	11	0	6			-2	-18,2%
M1-Archéologie	11	11	0	3			11	18	18	0	6			-7	-38,9%
M1-Histoire	37	36	1	3			36	29	29	0	3			7	24,1%
M1-Histoire de l'art	33	33	0	7			33	25	25	0	2			8	32,0%
M1-MEEF - Hist - Géog	33	33	0	5			33	29	28	1	4			5	17,9%
M1-MEEF - Musique	20	20	0	2			19	29	29	0	15			-9	-31,0%
M1 MEEF Musique FOAD	20	20	0	15			20							20	
M1-Musique et Musicologie	9	9	0				9	5	5	0	2			4	80,0%
M1-Philo et Pratiques	17	17	0	1			16	13	13	0				4	30,8%
M1-Psychologie	328	327	1	70			327	269	268	1	44			59	22,0%
M1-Sc Educ et Formation	22	22	0	9			22	25	24	1	2			-2	-8,3%
M1 Sciences Educ For CHRU	34	33	1	27			33	51		51				33	
M1-Sociologie-Anthropolog	22	22	0	5			22	24	24	0	3			-2	-8,3%
<b>Total</b>	<b>620</b>	<b>617</b>	<b>3</b>	<b>159</b>			<b>615</b>	<b>561</b>	<b>507</b>	<b>54</b>	<b>90</b>			<b>110</b>	<b>21,7%</b>

5 <sup>e</sup> année universitaire M2	Année 2017 / 2018							Année 2016 / 2017						Variation annuelle	(Inscr. 1 <sup>ères</sup> )
	Total inscrip	Insc. 1 <sup>ères</sup>	Insc. 2 <sup>ndes</sup>	Flux	Néo-bach.	Autre accès	Rappel 15/01/2018	Total inscrip	Insc. 1 <sup>ères</sup>	Insc. 2 <sup>ndes</sup>	Flux	Néo-bach.	Autre accès		
M2-Accompagnement	43	43	0	6			42	61	61	0	34			-18	-29,5%
M2-Cog Neuro et Psycho	12	12	0	1			12	8	8	0	1			4	50,0%
M2-Hist Culture Alimentat	10	10	0	1			10	12	12	0	1			-2	-16,7%
M2-Histoire	26	26	0	1			26	18	18	0				8	44,4%
M2-Histoire de l'art	15	15	0	1			15	23	23	0	4			-8	-34,8%
M2-MEEF - Hist - Géo	16	16	0	1			16	22	22	0	1			-6	-27,3%
M2-MEEF - Musique	9	9	0				9	13	13	0	3			-4	-30,8%
M2 MEEF Musique FOAD	3	3	0	1			3							3	
M2-Musique et Musicologie	2	2	0				2	2	2	0	1			0	0,0%
M2-Philo et Pratiques	11	11	0				11	9	9	0	1			2	22,2%
M2-Psychologie géronto.	25	25	0	14			25	21	21	0	9			4	19,0%
M2-Psychologie travail	27	27	0	4			26	19	19	0	2			8	42,1%
M2-Psychopathologie	27	27	0	4			27	24	24	0	2			3	12,5%
M2-Psy Enf Ado:Soc Educ H	24	24	0	12			24	14	14	0	2			10	71,4%
M2-Rech. & métiers Arché	13	13	0	1			13	23	23	0	3			-10	-43,5%
M2-SEF-Parcours SIFA	28	28	0	6			22	39	39	0	12			-11	-28,2%
M2-Sociologie-Anthropolog	15	15	0	1			15	20	20	0	1			-5	-25,0%
<b>Total</b>	<b>306</b>	<b>306</b>	<b>0</b>	<b>54</b>			<b>298</b>	<b>328</b>	<b>328</b>	<b>0</b>	<b>77</b>			<b>-22</b>	<b>-6,7%</b>

6 <sup>e</sup> année et plus D	Année 2017 / 2018							Année 2016 / 2017						Variation annuelle	(Inscr. 1 <sup>ères</sup> )
	Total inscrip	Insc. 1 <sup>ères</sup>	Insc. 2 <sup>ndes</sup>	Flux	Néo-bach.	Autre accès	Rappel 15/01/2018	Total inscrip	Insc. 1 <sup>ères</sup>	Insc. 2 <sup>ndes</sup>	Flux	Néo-bach.	Autre accès		
Doctorat Anthropologie	2	2	0	1			1	3	3	0	1			-1	-33,3%
Doctorat Archéologie	5	5	0				4	3	3	0	2			2	66,7%
Doctorat Hist. de l'Art	14	14	0	1			12	16	16	0	2			-2	-12,5%
Doctorat Histoire	21	21	0				18	31	31	0	2			-10	-32,3%
Doctorat info comm	5	5	0	1			5	4	4	0	1			1	25,0%
Doctorat Musique	2	2	0				2	2	2	0	1			0	0,0%
Doctorat Philosophie	15	15	0	9			10	6	6	0	2			9	150,0%
Doctorat Psychologie	38	38	0	4			34	26	26	0	1			12	46,2%
Doctorat Sciences Educat.	10	10	0	1			8	12	12	0	2			-2	-16,7%
Doctorat Sociologie	10	10	0	1			8	11	11	0	1			-1	-9,1%
H.D.R. Histoire	1	1	0					1	1	0	1			0	0,0%
H.D.R. Psychologie	1	1	0				1							1	
H.D.R. Sociologie								1	1	0	1			-1	-100,0%
<b>Total</b>	<b>124</b>	<b>124</b>	<b>0</b>	<b>18</b>			<b>103</b>	<b>116</b>	<b>116</b>	<b>0</b>	<b>17</b>			<b>8</b>	<b>6,9%</b>

Diplômes Universitaires	Année 2017 / 2018							Année 2016 / 2017						Variation annuelle	(Inscr. 1 <sup>ères</sup> )
	Total inscrip	Insc. 1 <sup>ères</sup>	Insc. 2 <sup>ndes</sup>	Flux	Néo-bach.	Autre accès	Rappel 15/01/2018	Total inscrip	Insc. 1 <sup>ères</sup>	Insc. 2 <sup>ndes</sup>	Flux	Néo-bach.	Autre accès		
Dipl Univ Music Interv 1	17	16	1	10			16	34	34	0	17			-18	-52,9%
Dipl Univ Music Interv 2	34	34	0	1			33	18	18	0				16	88,9%
D.U. Case Management	18	18	0	18			5	16	16	0	14			2	12,5%
D.U. Cliniq violence sex								17	12	5	6			-12	-100,0%
DU Histoire vie formation	17	17	0	15			17							17	
D.U. Hte Etudes Prat Soc2	1	1	0					3	3	0				-2	-66,7%
DU Musique et Tout Petit	13	13	0	9			13	14	14	0	7			-1	-7,1%
D.U.Psychologie positive	16	12	4	5			10							12	
D.U. Psychopatholo. ado.								1	1	0				-1	-100,0%
D.U. Tech projectives adu	18	14	4	8			14							14	
D.U. Tech projectives enf	19	18	1				18	42	38	4	9			-20	-52,6%
<b>Total</b>	<b>153</b>	<b>143</b>	<b>10</b>	<b>66</b>			<b>126</b>	<b>145</b>	<b>136</b>	<b>9</b>	<b>53</b>			<b>7</b>	<b>5,1%</b>

## UFR Droit, Économie et Sciences Sociales : site 2 lions

UFR Droit Eco. et Sc. Sociales Site 2 Lions	Année 2017 / 2018							Année 2016 / 2017						Variation annuelle	(Inscr. 1 <sup>ères</sup> )
	Total inscrip	Insc. 1 <sup>ères</sup>	Insc. 2 <sup>ndes</sup>	Flux	Néo-bach.	Autre accès	Rappel 15/01/2018	Total inscrip	Insc. 1 <sup>ères</sup>	Insc. 2 <sup>ndes</sup>	Flux	Néo-bach.	Autre accès		
<b>Total</b>	<b>5125</b>	<b>4452</b>	<b>673</b>	<b>1703</b>	<b>984</b>	<b>12</b>	<b>4381</b>	<b>4885</b>	<b>4218</b>	<b>667</b>	<b>1547</b>	<b>813</b>	<b>9</b>	<b>234</b>	<b>5,5%</b>

1 <sup>re</sup> année universitaire L1	Année 2017 / 2018							Année 2016 / 2017						Variation annuelle	(Inscr. 1 <sup>ères</sup> )
	Total inscrip	Insc. 1 <sup>ères</sup>	Insc. 2 <sup>ndes</sup>	Flux	Néo-bach.	Autre accès	Rappel 15/01/2018	Total inscrip	Insc. 1 <sup>ères</sup>	Insc. 2 <sup>ndes</sup>	Flux	Néo-bach.	Autre accès		
Auditeur Libre AES								3	3	0	3		1	-3	-100,0%
Auditeur Libre Droit	3	3	0	2				5	5	0	1	1		-2	-40,0%
Auditeur Libre Géographie	2	2	0					2	2	0	1			0	0,0%
Auditeur Libre Sc. Eco	1	1	0	1				1	1	0	1			0	0,0%
L1-Adm. Eco. et Sociale	425	404	21	271	225	1	403	380	351	29	236	186		53	15,1%
L1-Adm. Eco. et Sociale CPGE	15	13	2	13	13		11	11	9	2	9	9		4	44,4%
L1 Droit	851	800	51	544	503	7	798	722	682	40	454	389	3	118	17,3%
L1 Droit CPGE	19	15	4	14	14		15	15	12	3	12	11		3	25,0%
L1-Droit-Parc. DL-Alld	13		13					14	1	13	1			-1	-100,0%
L1-Droit-Parc. DL-Anglais	100		100					197		197					
L1-Droit-Parc. DL-Espa	161		161					60		60					
L1-Droit-Parc. DL-Italien	9		9					6		6					
L1 Dt Français et Dt Alld	40	40	0	29	8		40	36	36	0	36	11	1	4	11,1%
L1 Economie	271	257	14	184	153		256	223	209	14	155	129	3	48	23,0%
L1 Economie CPGE	33	30	3	29	28		29	43	38	5	38	38		-8	-21,1%
L1-Géogra et Aménag.	70	67	3	50	38	1	67	76	71	5	54	39	1	-4	-5,6%
L1-Géogra et Aménag. CPGE	13	3	10	3	2		3	4		4				3	
<b>Total</b>	<b>2026</b>	<b>1635</b>	<b>391</b>	<b>1140</b>	<b>984</b>	<b>9</b>	<b>1622</b>	<b>1798</b>	<b>1420</b>	<b>378</b>	<b>1001</b>	<b>813</b>	<b>9</b>	<b>215</b>	<b>15,1%</b>

2 <sup>e</sup> année universitaire L2	Année 2017 / 2018							Année 2016 / 2017						Variation annuelle	(Inscr. 1 <sup>ères</sup> )
	Total inscrip	Insc. 1 <sup>ères</sup>	Insc. 2 <sup>ndes</sup>	Flux	Néo-bach.	Autre accès	Rappel 15/01/2018	Total inscrip	Insc. 1 <sup>ères</sup>	Insc. 2 <sup>ndes</sup>	Flux	Néo-bach.	Autre accès		
L2-Adm. Eco. et Sociale	168	165	3	16			165	199	199	0	16			-34	-17,1%
L2-Adm. Eco. et Sociale CPGE	7	7	0				7	6	6	0				1	16,7%
L2 Droit	414	413	1	34			413	418	416	2	26			-3	-0,7%
L2 Droit CPGE	9	9	0				9	7	7	0				2	28,6%
L2-Droit-Parc. DL-Alld	5		5					5		5					
L2-Droit-Parc. DL-Anglais	87		87					113		113					
L2-Droit-Parc. DL-Espa	25		25					33		33					
L2-Droit-Parc. DL-Italien	4		4					1		1					
L2 Dt Français et Dt Alld	16	15	1				15	16	15	1				0	0,0%
L2 Economie	92	90	2	6			90	96	94	2	7			-4	-4,3%
L2 Economie CPGE	18	15	3	2			15	10	10	0	1			5	50,0%
L2-Géogra et Aménag.	49	48	1	2			48	49	48	1	2			0	0,0%
L2-Géogra et Aménag. CPGE	14	5	9	4			5	5	3	2	2			2	66,7%
<b>Total</b>	<b>908</b>	<b>767</b>	<b>141</b>	<b>64</b>			<b>767</b>	<b>958</b>	<b>798</b>	<b>160</b>	<b>54</b>			<b>-31</b>	<b>-3,9%</b>

3 <sup>e</sup> année universitaire L3	Année 2017 / 2018							Année 2016 / 2017						Variation annuelle	(Inscr. 1 <sup>ères</sup> )
	Total inscrip	Insc. 1 <sup>ères</sup>	Insc. 2 <sup>ndes</sup>	Flux	Néo-bach.	Autre accès	Rappel 15/01/2018	Total inscrip	Insc. 1 <sup>ères</sup>	Insc. 2 <sup>ndes</sup>	Flux	Néo-bach.	Autre accès		
Ech international AES	5	5	0	5				2	2	0	2			3	150,0%
Ech international sc éco	2	2	0	2			2	3	3	0	3			-1	-33,3%
Ech international sc jur	18	18	0	18			16	11	10	1	9			8	80,0%
L3-AES-AGE	91	91	0	8			91	77	77	0	3			14	18,2%
L3-AES-AGT	39	39	0	2			39	30	30	0				9	30,0%
L3-Droit-Parc. DL-Alld	5		5					2		2					
L3-Droit-Parc. DL-Anglais	78		78					58		58					
L3-Droit-Parc. DL-Espa	25		25					26		26					
L3-Droit-Parc. DL-Italien	1		1					3		3					
L3 Droit prc droit public	81	81	0	5			81	73	72	1	6			9	12,5%
L3 Droit prc Drt Privé	239	239	0	44			239	232	232	0	39			7	3,0%
L3 Dt Français et Dt Alld	14	14	0				14	19	19	0				-5	-26,3%
L3-Economie	71	71	0	8			71	48	47	1	3			24	51,1%
L3-Géogra et Aménag	73	72	1	27			72	54	54	0	12			18	33,3%
L3-Gestion	86	86	0	33			86	91	91	0	36			-5	-5,5%
LP-Conseiller gest.	39	39	0	28			39	34	34	0	27			5	14,7%
<b>Total</b>	<b>867</b>	<b>757</b>	<b>110</b>	<b>180</b>			<b>750</b>	<b>763</b>	<b>671</b>	<b>92</b>	<b>140</b>			<b>86</b>	<b>12,8%</b>

4 <sup>e</sup> année universitaire M1	Année 2017 / 2018							Année 2016 / 2017						Variation annuelle	(Inscr. 1 <sup>ères</sup> )
	Total inscrip	Insc. 1 <sup>ères</sup>	Insc. 2 <sup>ndes</sup>	Flux	Néo-bach.	Autre accès	Rappel 15/01/2018	Total inscrip	Insc. 1 <sup>ères</sup>	Insc. 2 <sup>ndes</sup>	Flux	Néo-bach.	Autre accès		
M1-Carières Judiciaires	72	72	0	6			72	56	56	0	7			16	28,6%
M1-DPr/Pub Biotech Droit	5	5	0	2			5	4	4	0				1	25,0%
M1-Droit affaires intern.	22	22	0	3			22	26	26	0	5			-4	-15,4%
M1-Droit du Patrimoine	29	28	1	5			28	32	31	1	7			-3	-9,7%
M1-Droit européen	22	22	0	2			22	18	18	0	1			4	22,2%
M1-Dvpt Aptitudes Manag	23	23	0	6			23	25	25	0	7			-2	-8,0%
M1-Economie	24	24	0	8			24	29	29	0	5			-5	-17,2%
M1-Economie - par AES/AGE	35	35	0	4			35	65	65	0	5			-30	-46,2%
M1-Fin, Contrôle, Audit	34	34	0	7			34	45	45	0	6			-11	-24,4%
M1-Géographie	11	11	0	2			11	12	12	0	8			-1	-8,3%
M1-Gouv Terr - Géographie	30	29	1	4			29	25	25	0	3			4	16,0%
M1-GT - AES/AGT	27	27	0	5			27	22	22	0	1			5	22,7%
M1-JIE Parc .Drt Langues	12	12	0	4			12	12	12	0	4			0	0,0%
M1-Juriste d'entreprise	59	59	0	13			59	73	72	1	14			-13	-18,1%
M1-Mgt Strat Hommes Org.	65	65	0	6			65	57	57	0	7			8	14,0%
M1-Parc.Drt. Privé Drt Sa	12	12	0	4			12	10	10	0	2			2	20,0%
M1-Parc.Drt.Pub. CC	23	23	0	3			23	18	18	0	2			5	27,8%
M1-Parc.Drt. Pub. Dt Sa	8	8	0				8	7	7	0	1			1	14,3%
M1-Parc. Drt. Pub. GT	9	9	0	2			9	12	12	0				-3	-25,0%
<b>Total</b>	<b>522</b>	<b>520</b>	<b>2</b>	<b>86</b>			<b>520</b>	<b>548</b>	<b>546</b>	<b>2</b>	<b>85</b>			<b>-26</b>	<b>-4,8%</b>



5 <sup>e</sup> année universitaire M2	Année 2017 / 2018							Année 2016 / 2017							Variation annuelle	(Inscr. 1 <sup>ères</sup> )
	Total inscrip	Insc. 1 <sup>ères</sup>	Insc. 2 <sup>ndes</sup>	Flux	Néo-bach.	Autre accès	Rappel 15/01/2018	Total inscrip	Insc. 1 <sup>ères</sup>	Insc. 2 <sup>ndes</sup>	Flux	Néo-bach.	Autre accès			
M2-Administ Coll Locales	19	19	0	1			19	20	20	0	2			-1	-5,0%	
M2-Audit Ctrl Entrep Inte	25	25	0	2			24	21	21	0	3			4	19,0%	
M2-Biotech. et Droit	2	2	0				2	5	5	0	1			-3	-60,0%	
M2-Commerce et finance	20	20	0	7			20	23	23	0	7			-3	-13,0%	
M2-Conseil Contentieux	27	27	0	3			27	34	33	1	9			-6	-18,2%	
M2-Droit affaires intern.	18	18	0	8			18	18	18	0	4			0	0,0%	
M2 Droit de la santé	18	18	0	6			18							18		
M2-Économiste d'entrepri	20	20	0				20	16	16	0	1			4	25,0%	
M2-Envrt, Terr, Paysage	18	18	0	4			18	15	15	0	6			3	20,0%	
M2-Géographie								1	1	0				-1	-100,0%	
M2-Juriste européen	23	23	0	8			23	17	17	0	6			6	35,3%	
M2-Management PME	41	41	0	15			41	39	39	0	16			2	5,1%	
M2-Managt Admin Entrep	41	36	5	6			36	37	36	1	9			0	0,0%	
M2-Managt Quali et Projet	46	44	2	20			44	65	62	3	33			-18	-29,0%	
M2-Marketing des services	42	42	0	21			41	51	51	0	33			-9	-17,6%	
M2- Métiers Bque Finance	24	24	0	2			24	31	31	0	7			-7	-22,6%	
M2-Mgt équipes, santé	36	36	0	21			35	39	39	0	14			-3	-7,7%	
M2.Mgt Stra. RH Perf. Du	44	44	0	15			42	45	45	0	11			-1	-2,2%	
M2-Mng Terr et Urbanisme	18	18	0	4			18	16	16	0	7			2	12,5%	
M2-Promo et ges Immeuble	23	23	0	9			23	22	22	0	13			1	4,5%	
M2. Recherche en Sc Gest.								10	10	0	3			-10	-100,0%	
M2-Relations de travail	26	26	0	13			26	22	22	0	10			4	18,2%	
<b>Total</b>	<b>531</b>	<b>524</b>	<b>7</b>	<b>165</b>			<b>519</b>	<b>547</b>	<b>542</b>	<b>5</b>	<b>195</b>			<b>-18</b>	<b>-3,3%</b>	

6 <sup>e</sup> année et plus D	Année 2017 / 2018							Année 2016 / 2017							Variation annuelle	(Inscr. 1 <sup>ères</sup> )
	Total inscrip	Insc. 1 <sup>ères</sup>	Insc. 2 <sup>ndes</sup>	Flux	Néo-bach.	Autre accès	Rappel 15/01/2018	Total inscrip	Insc. 1 <sup>ères</sup>	Insc. 2 <sup>ndes</sup>	Flux	Néo-bach.	Autre accès			
Doctorat Droit Privé	24	24	0	2			18	26	26	0	1			-2	-7,7%	
Doctorat Droit Public	36	36	0	6			32	34	34	0	4			2	5,9%	
Doctorat Géographie	25	25	0	7			19	17	17	0	9			8	47,1%	
Doctorat Sciences Econom.	2	2	0	1			1	3	3	0				-1	-33,3%	
Doctorat Sciences Gestion	17	17	0	1			14	19	19	0	2			-2	-10,5%	
H.D.R. Droit								1	1	0	1			-1	-100,0%	
<b>Total</b>	<b>104</b>	<b>104</b>	<b>0</b>	<b>17</b>			<b>84</b>	<b>100</b>	<b>100</b>	<b>0</b>	<b>17</b>			<b>4</b>	<b>4,0%</b>	

Diplômes Universitaires	Année 2017 / 2018							Année 2016 / 2017							Variation annuelle	(Inscr. 1 <sup>ères</sup> )
	Total inscrip	Insc. 1 <sup>ères</sup>	Insc. 2 <sup>ndes</sup>	Flux	Néo-bach.	Autre accès	Rappel 15/01/2018	Total inscrip	Insc. 1 <sup>ères</sup>	Insc. 2 <sup>ndes</sup>	Flux	Néo-bach.	Autre accès			
C.U. Apt insert universit	18	5	13	5		3		20	2	18	2			3	150,0%	
D.I.U. D2E	11	8	3	6			7	5	4	1	1			4	100,0%	
DU Droit fr Lodz annuel								19	19	0	19			-19	-100,0%	
D.U. Manag. spécialisé	1	1	0				1	4	4	0				-3	-75,0%	
D.U. Média. gest. conflit	19	19	0	12				18	18	0	10			1	5,6%	
D.U. Psychocriminologie	26	21	5	17			21	21	10	11	9			11	110,0%	
Prépa C.F.P.A.	70	69	1	10			68	67	67	0	10			2	3,0%	
Prépa E.N.M.	17	17	0	1			17	12	12	0	1			5	41,7%	
Prep. Concours Adm.	5	5	0				5	5	5	0	3			0	0,0%	
<b>Total</b>	<b>167</b>	<b>145</b>	<b>22</b>	<b>51</b>		<b>3</b>	<b>119</b>	<b>171</b>	<b>141</b>	<b>30</b>	<b>55</b>			<b>4</b>	<b>2,8%</b>	

## UFR Droit, Économie et Sciences Sociales : site de Blois

UFR Droit Eco. et Sc. Sociales Site de Blois	Année 2017 / 2018							Année 2016 / 2017						Variation annuelle	(Inscr. 1 <sup>ères</sup> )
	Total inscrip	Insc. 1 <sup>ères</sup>	Insc. 2 <sup>ndes</sup>	Flux	Néo- bach.	Autre accès	Rappel 15/01/2018	Total inscrip	Insc. 1 <sup>ères</sup>	Insc. 2 <sup>ndes</sup>	Flux	Néo- bach.	Autre accès		
Total	204	199	5	71	54		199	200	197	3	91	78		2	1,0%

1 <sup>re</sup> année universitaire L1	Année 2017 / 2018							Année 2016 / 2017						Variation annuelle	(Inscr. 1 <sup>ères</sup> )
	Total inscrip	Insc. 1 <sup>ères</sup>	Insc. 2 <sup>ndes</sup>	Flux	Néo- bach.	Autre accès	Rappel 15/01/2018	Total inscrip	Insc. 1 <sup>ères</sup>	Insc. 2 <sup>ndes</sup>	Flux	Néo- bach.	Autre accès		
L1 Droit	100	96	4	70	54		96	113	110	3	91	78		-14	-12,7%
Total	100	96	4	70	54		96	113	110	3	91	78		-14	-12,7%

2 <sup>e</sup> année universitaire L2	Année 2017 / 2018							Année 2016 / 2017						Variation annuelle	(Inscr. 1 <sup>ères</sup> )
	Total inscrip	Insc. 1 <sup>ères</sup>	Insc. 2 <sup>ndes</sup>	Flux	Néo- bach.	Autre accès	Rappel 15/01/2018	Total inscrip	Insc. 1 <sup>ères</sup>	Insc. 2 <sup>ndes</sup>	Flux	Néo- bach.	Autre accès		
L2 Droit	67	67	0	1			67	66	66	0				1	1,5%
Total	67	67	0	1			67	66	66	0				1	1,5%

3 <sup>e</sup> année universitaire L3	Année 2017 / 2018							Année 2016 / 2017						Variation annuelle	(Inscr. 1 <sup>ères</sup> )
	Total inscrip	Insc. 1 <sup>ères</sup>	Insc. 2 <sup>ndes</sup>	Flux	Néo- bach.	Autre accès	Rappel 15/01/2018	Total inscrip	Insc. 1 <sup>ères</sup>	Insc. 2 <sup>ndes</sup>	Flux	Néo- bach.	Autre accès		
L3 Droit prc Drt Privé	37	36	1				36	21	21	0				15	71,4%
Total	37	36	1				36	21	21	0				15	71,4%

## UFR Lettres et Langues

UFR Lettres et Langues	Année 2017 / 2018							Année 2016 / 2017						Variation annuelle	(Inscr. 1 <sup>ères</sup> )
	Total inscrip	Insc. 1 <sup>ères</sup>	Insc. 2 <sup>ndes</sup>	Flux	Néo- bach.	Autre accès	Rappel 15/01/2018	Total inscrip	Insc. 1 <sup>ères</sup>	Insc. 2 <sup>ndes</sup>	Flux	Néo- bach.	Autre accès		
Total	3510	3383	127	1463	795	7	3318	3475	3343	132	1510	786	3	40	1,2%

1 <sup>re</sup> année universitaire L1	Année 2017 / 2018							Année 2016 / 2017						Variation annuelle	(Inscr. 1 <sup>ères</sup> )
	Total inscrip	Insc. 1 <sup>ères</sup>	Insc. 2 <sup>ndes</sup>	Flux	Néo- bach.	Autre accès	Rappel 15/01/2018	Total inscrip	Insc. 1 <sup>ères</sup>	Insc. 2 <sup>ndes</sup>	Flux	Néo- bach.	Autre accès		
Auditeur Libre Allemand								1	1	0	1			-1	-100,0%
Auditeur Libre Anglais								1	1	0	1			-1	-100,0%
Auditeur Libre Espagnol	6	6	0	3				6	6	0	3			0	0,0%
Auditeur Libre Lettre Mod	10	10	0	2				11	11	0	1			-1	-9,1%
Auditeur Libre Retraité	4	4	0					4	4	0				0	0,0%
DAEU A	86	86	0	78			86	107	107	0	93			-21	-19,6%
L1-Droit-Langues-Allemand	15	14	1	9	9		14	13	13	0	10	10		1	7,7%
L1-Droit-Langues-Anglais	107	99	8	72	59	1	99	203	197	6	167	152		-98	-49,7%
L1-Droit-Langues-Espagnol	164	162	2	143	135		162	60	60	0	51	48		102	170,0%
L1-Droit-Langues-Italien	9	9	0	9	8		9	7	6	1	5	3		3	50,0%
L1 LEA Anglais/Italien	46	41	5	26	21	1	41	46	41	5	31	23		0	0,0%
L1 LEA Anglais/Italien CPGE	1		1					1	1	0	1	1		-1	-100,0%
L1 LEA Angl/Allemand	36	35	1	20	14		35	46	40	6	25	20	2	-5	-12,5%
L1 LEA Angl/Allemand CPGE	2	1	1	1	1		1	4	3	1	3	3		-2	-66,7%
L1 LEA Angl/Espagnol	280	256	24	190	163	1	256	288	262	26	180	145		-6	-2,3%
L1 LEA Angl/Espagnol CPGE	10	5	5	5	5		5	8	4	4	4	4		1	25,0%
L1 Lettres	106	98	8	70	55	1	98	124	120	4	94	58	1	-22	-18,3%
L1 Lettres CPGE	20	13	7	13	13		13	28	19	9	19	19		-6	-31,6%
L1 LLCER prc anglais	326	308	18	211	175	2	308	354	328	26	223	185		-20	-6,1%
L1 LLCER prc anglais CPGE	18	10	8	10	10		10	12	6	6	6	6		4	66,7%
L1 LLCER Prc Espagnol	70	64	6	55	45	1	64	58	55	3	38	31		9	16,4%
L1 LLCER Prc Espagnol CPGE	4	2	2	2	2		2	2		2				2	
L1 Sciences du Langage	142	138	4	105	80		138	139	134	5	109	78		4	3,0%
Total	1462	1361	101	1024	795	7	1341	1523	1419	104	1065	786	3	-58	-4,1%

2 <sup>e</sup> année universitaire L2	Année 2017 / 2018							Année 2016 / 2017						Variation annuelle	(Inscr. 1 <sup>ères</sup> )
	Total inscrip	Insc. 1 <sup>ères</sup>	Insc. 2 <sup>ndes</sup>	Flux	Néo-bach.	Autre accès	Rappel 15/01/2018	Total inscrip	Insc. 1 <sup>ères</sup>	Insc. 2 <sup>ndes</sup>	Flux	Néo-bach.	Autre accès		
L2-Droit-Langues-Allemand	5	5	0				5	5	5	0				0	0,0%
L2-Droit-Langues-Anglais	89	89	0	2			89	115	114	1				-25	-21,9%
L2-Droit-Langues-Espagnol	25	25	0				25	33	33	0				-8	-24,2%
L2-Droit-Langues-Italien	4	4	0				4	1	1	0				3	300,0%
L2 LEA Anglais/Italien	22	22	0				22	22	22	0	2			0	0,0%
L2 LEA Angl/Allemand	26	26	0	1			26	29	28	1	2			-2	-7,1%
L2 LEA Angl/Allemand CPGE	1		1												
L2 LEA Angl/Espagnol	138	138	0	8			138	119	119	0	8			19	16,0%
L2 LEA Angl/Espagnol CPGE	2	1	1				1							1	
L2 Lettres	76	74	2	12			74	59	58	1	2			16	27,6%
L2 Lettres CPGE	13	10	3	1			10	8	8	0				2	25,0%
L2-LLCER-Allemand								8	7	1	1			-7	-100,0%
L2-LLCER-Allemand CPGE								1	1	0	1			-1	-100,0%
L2 LLCER Prc Anglais	147	147	0	11			147	144	143	1	5			4	2,8%
L2 LLCER Prc Anglais CPGE	12	9	3	3			9	7	7	0				2	28,6%
L2 LLCER Prc Espagnol	27	27	0	6			27	25	24	1	1			3	12,5%
L2 LLCER Prc Espagnol CPGE	2	2	0				2							2	
L2 Sciences du Langage	73	73	0	3			73	65	65	0	2			8	12,3%
<b>Total</b>	<b>662</b>	<b>652</b>	<b>10</b>	<b>47</b>			<b>652</b>	<b>641</b>	<b>635</b>	<b>6</b>	<b>24</b>			<b>17</b>	<b>2,7%</b>

3 <sup>e</sup> année universitaire L3	Année 2017 / 2018							Année 2016 / 2017						Variation annuelle	(Inscr. 1 <sup>ères</sup> )
	Total inscrip	Insc. 1 <sup>ères</sup>	Insc. 2 <sup>ndes</sup>	Flux	Néo-bach.	Autre accès	Rappel 15/01/2018	Total inscrip	Insc. 1 <sup>ères</sup>	Insc. 2 <sup>ndes</sup>	Flux	Néo-bach.	Autre accès		
Ech international Lettres	209	209	0	206			175	225	225	0	223			-16	-7,1%
L3-Droit-Langues-Allemand	5	5	0				5	2	2	0				3	150,0%
L3-Droit-Langues-Anglais	78	78	0				78	58	58	0				20	34,5%
L3-Droit-Langues-Espagnol	25	25	0				25	26	26	0				-1	-3,8%
L3-Droit-Langues-Italien	1	1	0				1	3	3	0				-2	-66,7%
L3 LEA Anglais/Italien	14	14	0				14	19	19	0				-5	-26,3%
L3 LEA Angl/Allemand	18	17	1				17	21	21	0				-4	-19,0%
L3 LEA Angl/Espagnol	104	104	0	4			104	69	69	0	4			35	50,7%
L3-LEA-Parcours FLE	2	2	0	2			2	1	1	0				1	100,0%
L3 Lettres	70	70	0	19			70	69	69	0	16			1	1,4%
L3 Lettres CPGE	5	4	1				4							4	
L3-LLCER-Allemand	8	8	0	1			8							8	
L3-LLCER-Allemand CPGE	1	1	0				1							1	
L3 LLCER Prc Anglais	132	131	1	20			131	116	115	1	8			16	13,9%
L3 LLCER Prc Anglais CPGE	2	1	1				1							1	
L3 LLCER Prc Espagnol	26	26	0	3			26	20	19	1	1			7	36,8%
L3 Sciences du Langage	58	58	0	1			58	59	59	0	4			-1	-1,7%
<b>Total</b>	<b>758</b>	<b>754</b>	<b>4</b>	<b>256</b>			<b>720</b>	<b>688</b>	<b>686</b>	<b>2</b>	<b>256</b>			<b>68</b>	<b>9,9%</b>



4 <sup>e</sup> année universitaire M1	Année 2017 / 2018							Année 2016 / 2017						Variation annuelle	(Inscr. 1 <sup>ères</sup> )
	Total inscrip	Insc. 1 <sup>ères</sup>	Insc. 2 <sup>ndes</sup>	Flux	Néo-bach.	Autre accès	Rappel 15/01/2018	Total inscrip	Insc. 1 <sup>ères</sup>	Insc. 2 <sup>ndes</sup>	Flux	Néo-bach.	Autre accès		
Agrégat° ext Lettr Class.	4	4	0				4	2	2	0				2	100,0%
Agrégat° ext Lettres Mod.	6	5	1	2			5	4	4	0				1	25,0%
Agrégation Anglais	10	8	2	1			8	16	6	10				2	33,3%
Agrégation Intern Anglais	13	10	3	5			10	10	10	0	8			0	0,0%
Agrégation Int. L.Classiq	3	2	1	1			2	5	5	0	4			-3	-60,0%
Agrég Int. Lett .Modernes	12	9	3	1			9	21	21	0	13			-12	-57,1%
M1-Allemand	4	4	0	2			4	4	4	0	1			0	0,0%
M1-Cult Méd Spectacle	22	22	0	12			22	44	44	0	36			-22	-50,0%
M1-Études ibériques	4	4	0	1			4	5	5	0	2			-1	-20,0%
M1-Italien	10	10	0	8			10	7	7	0	5			3	42,9%
M1-Lang.&Commerce inter.	30	30	0	1			30	36	36	0	5			-6	-16,7%
M1-Lettres	21	21	0	11			21	17	17	0	4			4	23,5%
M1-Linguistique	20	20	0	7			20	6	6	0				14	233,3%
M1-MEEF - Anglais	30	30	0	2			30	31	30	1	7			0	0,0%
M1-MEEF - Espagnol	14	14	0	1			14	16	15	1	3			-1	-6,7%
M1-MEEF - Lettres	13	13	0	6			13	16	16	0	5			-3	-18,8%
M1-Mondes anglophones	19	19	0	5			19	18	18	0	3			1	5,6%
M1-SDL Parcours APPRODIV	26	26	0	8			26	34	34	0	13			-8	-23,5%
M1-SDL Parcours PIPOL	43	43	0	21			43	35	35	0	21			8	22,9%
<b>Total</b>	<b>304</b>	<b>294</b>	<b>10</b>	<b>95</b>			<b>294</b>	<b>327</b>	<b>315</b>	<b>12</b>	<b>130</b>			<b>-21</b>	<b>-6,7%</b>

5 <sup>e</sup> année universitaire M2	Année 2017 / 2018							Année 2016 / 2017						Variation annuelle	(Inscr. 1 <sup>ères</sup> )
	Total inscrip	Insc. 1 <sup>ères</sup>	Insc. 2 <sup>ndes</sup>	Flux	Néo-bach.	Autre accès	Rappel 15/01/2018	Total inscrip	Insc. 1 <sup>ères</sup>	Insc. 2 <sup>ndes</sup>	Flux	Néo-bach.	Autre accès		
M2-Allemand	4	4	0	2			4	4	4	0	1			0	0,0%
M2-Appro, Divers., Inser	25	25	0	2			25	20	20	0				5	25,0%
M2-Cult. Med Spectacle	43	43	0	1			42	21	21	0	2			22	104,8%
M2-Études ibériques	3	3	0				2							3	
M2-Italien	2	2	0				2	4	4	0				-2	-50,0%
M2-Lang.&Commerce inter.	37	36	1	1			35	31	31	0	4			5	16,1%
M2-Lettres	15	15	0				15	18	17	1	1			-2	-11,8%
M2-Linguistique avancée	11	11	0	2			11	13	13	0				-2	-15,4%
M2-MEEF - Anglais	19	19	0				19	14	14	0				5	35,7%
M2-MEEF - Espagnol	9	9	0				9	12	12	0	1			-3	-25,0%
M2-MEEF - Lettres	15	15	0	5			15	10	10	0	3			5	50,0%
M2-Mondes anglophones	18	18	0	3			18	8	8	0				10	125,0%
M2-Pipol	31	31	0	11			31	31	31	0	11			0	0,0%
<b>Total</b>	<b>232</b>	<b>231</b>	<b>1</b>	<b>27</b>			<b>228</b>	<b>186</b>	<b>185</b>	<b>1</b>	<b>23</b>			<b>46</b>	<b>24,9%</b>

6 <sup>e</sup> année et plus D	Année 2017 / 2018							Année 2016 / 2017						Variation annuelle	(Inscr. 1 <sup>ères</sup> )
	Total inscrip	Insc. 1 <sup>ères</sup>	Insc. 2 <sup>ndes</sup>	Flux	Néo-bach.	Autre accès	Rappel 15/01/2018	Total inscrip	Insc. 1 <sup>ères</sup>	Insc. 2 <sup>ndes</sup>	Flux	Néo-bach.	Autre accès		
Doctorat Lettres Class	2	2	0	1			2	1	1	0				1	100,0%
Doctorat Lettres et Arts	6	6	0				4	6	6	0	2			0	0,0%
Doctorat Lettres Linguist	27	27	0				23	31	31	0	1			-4	-12,9%
Doctorat Lettres Modernes	19	19	0	4			18	22	22	0	4			-3	-13,6%
Doctorat Litteratur. Comp	3	3	0				3	6	6	0				-3	-50,0%
Doctorat L.V. Allemand	3	3	0				3	4	4	0				-1	-25,0%
Doctorat L.V. Anglais	6	6	0	1			6	11	11	0	1			-5	-45,5%
Doctorat L.V. Espagnol	7	7	0	1			7	11	11	0				-4	-36,4%
Doctorat L.V. Italien	2	2	0	1			2	1	1	0				1	100,0%
H.D.R Sc. du langage	1	1	0	1				1	1	0	1			0	0,0%
<b>Total</b>	<b>76</b>	<b>76</b>	<b>0</b>	<b>9</b>			<b>68</b>	<b>94</b>	<b>94</b>	<b>0</b>	<b>9</b>			<b>-18</b>	<b>-19,1%</b>

Diplômes Universitaires	Année 2017 / 2018							Année 2016 / 2017						Variation annuelle	(Inscr. 1 <sup>ères</sup> )
	Total inscrip	Insc. 1 <sup>ères</sup>	Insc. 2 <sup>ndes</sup>	Flux	Néo-bach.	Autre accès	Rappel 15/01/2018	Total inscrip	Insc. 1 <sup>ères</sup>	Insc. 2 <sup>ndes</sup>	Flux	Néo-bach.	Autre accès		
D.U. FLE/S enseign appren	16	15	1	5			15	16	9	7	3			6	66,7%
<b>Total</b>	<b>16</b>	<b>15</b>	<b>1</b>	<b>5</b>			<b>15</b>	<b>16</b>	<b>9</b>	<b>7</b>	<b>3</b>			<b>6</b>	<b>66,7%</b>

## UFR Sciences et Techniques : Site Grandmont

UFR Sciences et Techniques Site Grandmont	Année 2017 / 2018							Année 2016 / 2017						Variation annuelle	(Inscr. 1 <sup>ères</sup> )
	Total inscrip	Insc. 1 <sup>ères</sup>	Insc. 2 <sup>ndes</sup>	Flux	Néo- bach.	Autre accès	Rappel 15/01/2018	Total inscrip	Insc. 1 <sup>ères</sup>	Insc. 2 <sup>ndes</sup>	Flux	Néo- bach.	Autre accès		
<b>Total</b>	<b>3873</b>	<b>3708</b>	<b>165</b>	<b>1456</b>	<b>965</b>	<b>2</b>	<b>3669</b>	<b>3784</b>	<b>3674</b>	<b>110</b>	<b>1564</b>	<b>886</b>	<b>12</b>	<b>34</b>	<b>0,9%</b>

1 <sup>re</sup> année universitaire L1	Année 2017 / 2018							Année 2016 / 2017						Variation annuelle	(Inscr. 1 <sup>ères</sup> )
	Total inscrip	Insc. 1 <sup>ères</sup>	Insc. 2 <sup>ndes</sup>	Flux	Néo- bach.	Autre accès	Rappel 15/01/2018	Total inscrip	Insc. 1 <sup>ères</sup>	Insc. 2 <sup>ndes</sup>	Flux	Néo- bach.	Autre accès		
Auditeur Libre Sciences	4	4	0	1				3	3	0				1	33,3%
DAEU B	45	45	0	41			45	49	49	0	41			-4	-8,2%
L1 Maths et Info.	212	194	18	137	111		194	210	195	15	148	122		-1	-0,5%
L1 Maths et Info. CPGE	221	216	5	212	211		216	199	195	4	193	189	1	21	10,8%
L1-Peip-Mathématiques	81	77	4	76	72	1	77	69	60	9	58	56	2	17	28,3%
L1-Physique,Chimie	136	123	13	95	78		122	107	106	1	78	60	1	17	16,0%
L1-Physique,Chimie CPGE	154	106	48	103	101		106	116	104	12	103	99	1	2	1,9%
L1-Physique, Chimie- PEIP	70	51	19	50	48		51	40	36	4	36	36		15	41,7%
L1-Sc de la Vie PEIP								17	17	0	17	17		-17	-100,0%
L1 Sciences de la Terre	49	46	3	33	26		46	42	40	2	33	22	2	6	15,0%
L1 Sciences de la Terre CPGE	2	1	1	1	1		1	4		4				1	
L1 Sciences de la Vie	593	574	19	317	279	1	573	556	540	16	303	249	5	34	6,3%
L1 Sciences de la Vie CPGE	40	39	1	39	38		39	38	37	1	36	36		2	5,4%
<b>Total</b>	<b>1607</b>	<b>1476</b>	<b>131</b>	<b>1105</b>	<b>965</b>	<b>2</b>	<b>1470</b>	<b>1450</b>	<b>1382</b>	<b>68</b>	<b>1046</b>	<b>886</b>	<b>12</b>	<b>94</b>	<b>6,8%</b>

2 <sup>e</sup> année universitaire L2	Année 2017 / 2018							Année 2016 / 2017						Variation annuelle	(Inscr. 1 <sup>ères</sup> )
	Total inscrip	Insc. 1 <sup>ères</sup>	Insc. 2 <sup>ndes</sup>	Flux	Néo- bach.	Autre accès	Rappel 15/01/2018	Total inscrip	Insc. 1 <sup>ères</sup>	Insc. 2 <sup>ndes</sup>	Flux	Néo- bach.	Autre accès		
L2 Informatique -Blois	4	3	1				3	2		2				3	
L2 Mathématiques	81	81	0	6			81	82	80	2	4			1	1,3%
L2 Mathématiques CPGE	172	167	5	7			167	190	180	10	31			-13	-7,2%
L2 Mathématiques PEIP	64	64	0				64	61	61	0	2			3	4,9%
L2-Physique,Chimie	56	55	1	6			55	67	67	0	6			-12	-17,9%
L2-Physique,Chimie CPGE	99	90	9	6			90	149	137	12	37			-47	-34,3%
L2-Physique, Chimie- PEIP	47	47	0	4			47	53	53	0				-6	-11,3%
L2-Sc. de la Vie-PEIP	15	15	0				15	17	17	0				-2	-11,8%
L2 Sciences de la Terre	19	19	0	4			19	29	29	0	8			-10	-34,5%
L2 Sciences de la Terre CPGE	3		3												
L2 Sciences de la Vie	418	417	1	22			417	370	369	1	26			48	13,0%
L2 Sciences de la Vie CPGE	33	32	1	1			32	35	35	0	7			-3	-8,6%
<b>Total</b>	<b>1011</b>	<b>990</b>	<b>21</b>	<b>56</b>			<b>990</b>	<b>1055</b>	<b>1028</b>	<b>27</b>	<b>121</b>			<b>-38</b>	<b>-3,7%</b>

3 <sup>e</sup> année universitaire L3	Année 2017 / 2018							Année 2016 / 2017						Variation annuelle	(Inscr. 1 <sup>ères</sup> )
	Total inscrip	Insc. 1 <sup>ères</sup>	Insc. 2 <sup>ndes</sup>	Flux	Néo- bach.	Autre accès	Rappel 15/01/2018	Total inscrip	Insc. 1 <sup>ères</sup>	Insc. 2 <sup>ndes</sup>	Flux	Néo- bach.	Autre accès		
Echange Sciences	3	3	0	3			3	1	1	0	1			2	200,0%
L3-Chimie	31	31	0	4			31	21	21	0	3			10	47,6%
L3 Mathématiques	76	75	1	7			75	72	72	0	15			3	4,2%
L3 Mathématiques CPGE	8	8	0	2			8							8	
L3-Physique	33	33	0	4			33	41	40	1	2			-7	-17,5%
L3-Physique-Chimie	11	10	1	3			10	12	12	0	3			-2	-16,7%
L3-Physique-Chimie CPGE	7	7	0	1			7							7	
L3-Physique CPGE	1	1	0				1							1	
L3 Sciences de la Terre	25	25	0	3			25	18	18	0				7	38,9%
L3 Sciences de la Vie	266	266	0	18			266	203	203	0	16			63	31,0%
L3 Sciences de la Vie CPGE	7	7	0				7							7	
LP-Dév Valo Prod Élevage	21	21	0	20			21	28	28	0	26			-7	-25,0%
LP-Forêt Gest Ress Eau	30	30	0	28			30	31	31	0	25			-1	-3,2%
LP-Méth Tech Analyse Sens	22	22	0	15			21	22	22	0	19			0	0,0%
<b>Total</b>	<b>541</b>	<b>539</b>	<b>2</b>	<b>108</b>			<b>538</b>	<b>449</b>	<b>448</b>	<b>1</b>	<b>110</b>			<b>91</b>	<b>20,3%</b>

4 <sup>e</sup> année universitaire M1	Année 2017 / 2018							Année 2016 / 2017						Variation annuelle	(Inscr. 1 <sup>ères</sup> )
	Total inscrip	Insc. 1 <sup>ères</sup>	Insc. 2 <sup>ndes</sup>	Flux	Néo-bach.	Autre accès	Rappel 15/01/2018	Total inscrip	Insc. 1 <sup>ères</sup>	Insc. 2 <sup>ndes</sup>	Flux	Néo-bach.	Autre accès		
Agrégation int Mathématiques	8	8	0	3				7	7	0	2			1	14,3%
Agrégation Mathématiques	12	6	6	2			6	16	8	8	5			-2	-25,0%
M1-Agrosciences	37	37	0	19			37	53	52	1	30			-15	-28,8%
M1-Bassins Versants	20	20	0	7			20	28	28	0	18			-8	-28,6%
M1-Biologie intégrative	68	68	0	26			68	101	101	0	64			-33	-32,7%
M1-Biologie Santé	25	25	0	3			24	69	69	0	25			-44	-63,8%
M1-Biotech. et Droit	10	9	1	4			9	15	15	0	11			-6	-40,0%
M1-Infectiologie	34	34	0	14			34	54	54	0	23			-20	-37,0%
M1-Mathématiques	16	16	0	5			16	21	21	0	7			-5	-23,8%
M1 MEEF Ens. Maths	21	21	0	1			21	24	24	0	4			-3	-12,5%
M1-MEEF - Physique Chim	12	12	0	7			12	13	13	0	6			-1	-7,7%
M1-Physiques imagerie	30	30	0	16			30	16	16	0	7			14	87,5%
M1-Science matériaux	24	24	0	11			24	22	22	0	14			2	9,1%
<b>Total</b>	<b>317</b>	<b>310</b>	<b>7</b>	<b>118</b>			<b>301</b>	<b>439</b>	<b>430</b>	<b>9</b>	<b>216</b>			<b>-120</b>	<b>-27,9%</b>

5 <sup>e</sup> année universitaire M2	Année 2017 / 2018							Année 2016 / 2017						Variation annuelle	(Inscr. 1 <sup>ères</sup> )
	Total inscrip	Insc. 1 <sup>ères</sup>	Insc. 2 <sup>ndes</sup>	Flux	Néo-bach.	Autre accès	Rappel 15/01/2018	Total inscrip	Insc. 1 <sup>ères</sup>	Insc. 2 <sup>ndes</sup>	Flux	Néo-bach.	Autre accès		
M2.Bio du vieillissement	2	2	0				2	2	2	0	1			0	0,0%
M2-Biologie végé. intég.								3	3	0				-3	-100,0%
M2-Biotech. et Droit	11	11	0				11	7	7	0				4	57,1%
M2-CCInformatique	40	39	1	15			38	40	38	2	15			1	2,6%
M2 Cognition&Neurosc.	9	9	0	1			9	12	12	0	1			-3	-25,0%
M2-Ecol.Comp.Evol.Biodiv.	22	22	0				22	21	21	0	1			1	4,8%
M2.Hydrosyst & bass. vers	18	18	0				18	18	18	0	2			0	0,0%
M2-Matériaux multi. nv.te	30	30	0	9			30	23	23	0	5			7	30,4%
M2.Maths et Applications	15	15	0	5			11	16	16	0	8			-1	-6,3%
M2-MEEF - Ens. Maths	16	16	0	5			16	10	10	0	3			6	60,0%
M2-MEEF - Physique/Chim	8	8	0				8	7	7	0	1			1	14,3%
M2-Modèles non-liné. phys	9	9	0	4			9	13	13	0	6			-4	-30,8%
M2-Physiopathologies	15	13	2	2			13	17	14	3				-1	-7,1%
M2-Qual.Env.Prod.Anim.	21	21	0	1			21	18	18	0	2			3	16,7%
M2-Reproduction	17	17	0				17	14	14	0	3			3	21,4%
M2-Sensoriel Agroalim.	17	17	0	2			17	21	21	0	1			-4	-19,0%
<b>Total</b>	<b>250</b>	<b>247</b>	<b>3</b>	<b>44</b>			<b>242</b>	<b>242</b>	<b>237</b>	<b>5</b>	<b>49</b>			<b>10</b>	<b>4,2%</b>

6 <sup>e</sup> année et plus D	Année 2017 / 2018							Année 2016 / 2017						Variation annuelle	(Inscr. 1 <sup>ères</sup> )
	Total inscrip	Insc. 1 <sup>ères</sup>	Insc. 2 <sup>ndes</sup>	Flux	Néo-bach.	Autre accès	Rappel 15/01/2018	Total inscrip	Insc. 1 <sup>ères</sup>	Insc. 2 <sup>ndes</sup>	Flux	Néo-bach.	Autre accès		
Doctorat Chimie	22	22	0	2			18	21	21	0	1			1	4,8%
Doctorat Electronique	8	8	0	3			7	6	6	0	2			2	33,3%
Doctorat Mathématiques	13	13	0	1			12	14	14	0	2			-1	-7,1%
Doctorat Physique	11	11	0	3			9	10	10	0	2			1	10,0%
Doctorat Sciences Terre	6	6	0				5	6	6	0	1			0	0,0%
Doctorat Sciences Vie	73	72	1	11			67	78	78	0	10			-6	-7,7%
Doctorat Sc. Matériaux	7	7	0	1			5	8	8	0	1			-1	-12,5%
H.D.R. Chimie	1	1	0	1			1	1	1	0	1			0	0,0%
HDR Mathématiques								1	1	0				-1	-100,0%
H.D.R. Sc. de la Vie	2	2	0	1			2	2	2	0	1			0	0,0%
H.D.R. Sciences Ingénieur	3	3	0	2			1							3	
H.D.R. Sciences vie santé								1	1	0	1			-1	-100,0%
<b>Total</b>	<b>146</b>	<b>145</b>	<b>1</b>	<b>25</b>			<b>127</b>	<b>148</b>	<b>148</b>	<b>0</b>	<b>22</b>			<b>-3</b>	<b>-2,0%</b>

Diplômes Universitaires	Année 2017 / 2018							Année 2016 / 2017						Variation annuelle	(Inscr. 1 <sup>ères</sup> )
	Total inscrip	Insc. 1 <sup>ères</sup>	Insc. 2 <sup>ndes</sup>	Flux	Néo-bach.	Autre accès	Rappel 15/01/2018	Total inscrip	Insc. 1 <sup>ères</sup>	Insc. 2 <sup>ndes</sup>	Flux	Néo-bach.	Autre accès		
DIRS Sc Exactes	1	1	0				1	1	1	0				0	0,0%
<b>Total</b>	<b>1</b>	<b>1</b>	<b>0</b>				<b>1</b>	<b>1</b>	<b>1</b>	<b>0</b>				<b>0</b>	<b>0,0%</b>

## UFR Sciences et Techniques : Site de Blois

Année 2017 / 2018								Année 2016 / 2017						Variation annuelle	(Inscr. 1 <sup>ères</sup> )
UFR Sciences et Techniques Site de Blois	Total inscrip	Insc. 1 <sup>ères</sup>	Insc. 2 <sup>ndes</sup>	Flux	Néo-bach.	Autre accès	Rappel 15/01/2018	Total inscrip	Insc. 1 <sup>ères</sup>	Insc. 2 <sup>ndes</sup>	Flux	Néo-bach.	Autre accès		
Total	250	239	11	68	31		239	264	254	10	79	29	4	-15	-5,9%

Année 2017 / 2018								Année 2016 / 2017						Variation annuelle	(Inscr. 1 <sup>ères</sup> )
1 <sup>re</sup> année universitaire L1	Total inscrip	Insc. 1 <sup>ères</sup>	Insc. 2 <sup>ndes</sup>	Flux	Néo-bach.	Autre accès	Rappel 15/01/2018	Total inscrip	Insc. 1 <sup>ères</sup>	Insc. 2 <sup>ndes</sup>	Flux	Néo-bach.	Autre accès		
L1 Maths et Info.	73	70	3	48	31		70	75	67	8	45	29	4	3	4,5%
Total	73	70	3	48	31		70	75	67	8	45	29	4	3	4,5%

Année 2017 / 2018								Année 2016 / 2017						Variation annuelle	(Inscr. 1 <sup>ères</sup> )
2 <sup>e</sup> année universitaire L2	Total inscrip	Insc. 1 <sup>ères</sup>	Insc. 2 <sup>ndes</sup>	Flux	Néo-bach.	Autre accès	Rappel 15/01/2018	Total inscrip	Insc. 1 <sup>ères</sup>	Insc. 2 <sup>ndes</sup>	Flux	Néo-bach.	Autre accès		
L2 Informatique -Blois	59	51	8	4			51	66	64	2	6			-13	-20,3%
Total	59	51	8	4			51	66	64	2	6			-13	-20,3%

Année 2017 / 2018								Année 2016 / 2017						Variation annuelle	(Inscr. 1 <sup>ères</sup> )
3 <sup>e</sup> année universitaire L3	Total inscrip	Insc. 1 <sup>ères</sup>	Insc. 2 <sup>ndes</sup>	Flux	Néo-bach.	Autre accès	Rappel 15/01/2018	Total inscrip	Insc. 1 <sup>ères</sup>	Insc. 2 <sup>ndes</sup>	Flux	Néo-bach.	Autre accès		
L3 Informatique	55	55	0	7			55	42	42	0	4			13	31,0%
Total	55	55	0	7			55	42	42	0	4			13	31,0%

Année 2017 / 2018								Année 2016 / 2017						Variation annuelle	(Inscr. 1 <sup>ères</sup> )
4 <sup>e</sup> année universitaire M1	Total inscrip	Insc. 1 <sup>ères</sup>	Insc. 2 <sup>ndes</sup>	Flux	Néo-bach.	Autre accès	Rappel 15/01/2018	Total inscrip	Insc. 1 <sup>ères</sup>	Insc. 2 <sup>ndes</sup>	Flux	Néo-bach.	Autre accès		
M1-Informatique								18	18	0	1			-18	-100,0%
M1-Master IT4BI								21	21	0	21			-21	-100,0%
M1-Master SIAD parc. BDMA	23	23	0	3			23							23	
Total	23	23	0	3			23	39	39	0	22			-16	-41,0%

Année 2017 / 2018								Année 2016 / 2017						Variation annuelle	(Inscr. 1 <sup>ères</sup> )
5 <sup>e</sup> année universitaire M2	Total inscrip	Insc. 1 <sup>ères</sup>	Insc. 2 <sup>ndes</sup>	Flux	Néo-bach.	Autre accès	Rappel 15/01/2018	Total inscrip	Insc. 1 <sup>ères</sup>	Insc. 2 <sup>ndes</sup>	Flux	Néo-bach.	Autre accès		
M2-Master IT4BI	18	18	0				18	23	23	0				-5	-21,7%
M2-SIAD	22	22	0	6			22	19	19	0	2			3	15,8%
Total	40	40	0	6			40	42	42	0	2			-2	-4,8%

## Centre d'Études Supérieures de la Renaissance

Année 2017 / 2018								Année 2016 / 2017						Variation annuelle	(Inscr. 1 <sup>ères</sup> )
Centre d'Études Sup. de la Renaissance	Total inscrip	Insc. 1 <sup>ères</sup>	Insc. 2 <sup>ndes</sup>	Flux	Néo-bach.	Autre accès	Rappel 15/01/2018	Total inscrip	Insc. 1 <sup>ères</sup>	Insc. 2 <sup>ndes</sup>	Flux	Néo-bach.	Autre accès		
Total	162	162	0	28			150	163	163	0	47			-1	-0,6%

Année 2017 / 2018								Année 2016 / 2017						Variation annuelle	(Inscr. 1 <sup>ères</sup> )
1 <sup>re</sup> année universitaire L1	Total inscrip	Insc. 1 <sup>ères</sup>	Insc. 2 <sup>ndes</sup>	Flux	Néo-bach.	Autre accès	Rappel 15/01/2018	Total inscrip	Insc. 1 <sup>ères</sup>	Insc. 2 <sup>ndes</sup>	Flux	Néo-bach.	Autre accès		
Auditeur Libre CESR	3	3	0	1				4	4	0	2			-1	-25,0%
Auditeur libre retraité								1	1	0	1			-1	-100,0%
Total	3	3	0	1				5	5	0	3			-2	-40,0%

Année 2017 / 2018								Année 2016 / 2017						Variation annuelle	(Inscr. 1 <sup>ères</sup> )
3 <sup>e</sup> année universitaire L3	Total inscrip	Insc. 1 <sup>ères</sup>	Insc. 2 <sup>ndes</sup>	Flux	Néo-bach.	Autre accès	Rappel 15/01/2018	Total inscrip	Insc. 1 <sup>ères</sup>	Insc. 2 <sup>ndes</sup>	Flux	Néo-bach.	Autre accès		
Echang International	1	1	0	1				3	3	0	3			-2	-66,7%
Total	1	1	0	1				3	3	0	3			-2	-66,7%

Année 2017 / 2018								Année 2016 / 2017						Variation annuelle	(Inscr. 1 <sup>ères</sup> )
4 <sup>e</sup> année universitaire M1	Total inscrip	Insc. 1 <sup>ères</sup>	Insc. 2 <sup>ndes</sup>	Flux	Néo-bach.	Autre accès	Rappel 15/01/2018	Total inscrip	Insc. 1 <sup>ères</sup>	Insc. 2 <sup>ndes</sup>	Flux	Néo-bach.	Autre accès		
M1-Renis. & Patrimoine	38	38	0	10			38	35	35	0	16			3	8,6%
Total	38	38	0	10			38	35	35	0	16			3	8,6%

5 <sup>e</sup> année universitaire M2	Année 2017 / 2018							Année 2016 / 2017						Variation annuelle	(Inscr. 1 <sup>ères</sup> )
	Total inscrip	Insc. 1 <sup>ères</sup>	Insc. 2 <sup>ndes</sup>	Flux	Néo-bach.	Autre accès	Rappel 15/01/2018	Total inscrip	Insc. 1 <sup>ères</sup>	Insc. 2 <sup>ndes</sup>	Flux	Néo-bach.	Autre accès		
M2-Genèse Europe Moderne	23	23	0	1			23	23	23	0	1			0	0,0%
M2-Patrim. Cult Immatér.	10	10	0	3			10	17	17	0	7			-7	-41,2%
M2-Patrim. écrit éd. num	17	17	0	6			17	15	15	0	7			2	13,3%
<b>Total</b>	<b>50</b>	<b>50</b>	<b>0</b>	<b>10</b>			<b>50</b>	<b>55</b>	<b>55</b>	<b>0</b>	<b>15</b>			<b>-5</b>	<b>-9,1%</b>

6 <sup>e</sup> année et plus D	Année 2017 / 2018							Année 2016 / 2017						Variation annuelle	(Inscr. 1 <sup>ères</sup> )
	Total inscrip	Insc. 1 <sup>ères</sup>	Insc. 2 <sup>ndes</sup>	Flux	Néo-bach.	Autre accès	Rappel 15/01/2018	Total inscrip	Insc. 1 <sup>ères</sup>	Insc. 2 <sup>ndes</sup>	Flux	Néo-bach.	Autre accès		
Doctorat Hist. de l'Art	12	12	0	1			10	13	13	0	1			-1	-7,7%
Doctorat Histoire	23	23	0	2			19	12	12	0	3			11	91,7%
Doctorat Lettres Class	6	6	0				6	5	5	0	1			1	20,0%
Doctorat Lettres et Arts	3	3	0				3	2	2	0	1			1	50,0%
Doctorat Lettres Modernes	14	14	0				12	17	17	0				-3	-17,6%
Doctorat Musique	6	6	0	1			6	9	9	0	2			-3	-33,3%
Doctorat Philosophie	5	5	0	1			5	7	7	0	2			-2	-28,6%
H.D.R. Lettres Modernes	1	1	0	1			1							1	
<b>Total</b>	<b>70</b>	<b>70</b>	<b>0</b>	<b>6</b>			<b>62</b>	<b>65</b>	<b>65</b>	<b>0</b>	<b>10</b>			<b>5</b>	<b>7,7%</b>

## UFR de Médecine

UFR de Médecine	Année 2017 / 2018							Année 2016 / 2017						Variation annuelle	(Inscr. 1 <sup>ères</sup> )
	Total inscrip	Insc. 1 <sup>ères</sup>	Insc. 2 <sup>ndes</sup>	Flux	Néo-bach.	Autre accès	Rappel 15/01/2018	Total inscrip	Insc. 1 <sup>ères</sup>	Insc. 2 <sup>ndes</sup>	Flux	Néo-bach.	Autre accès		
<b>Total</b>	<b>6913</b>	<b>6164</b>	<b>749</b>	<b>2556</b>	<b>981</b>		<b>4842</b>	<b>6961</b>	<b>6104</b>	<b>857</b>	<b>2489</b>	<b>952</b>	<b>3</b>	<b>60</b>	<b>1,0%</b>

1 <sup>er</sup> année universitaire L1	Année 2017 / 2018							Année 2016 / 2017						Variation annuelle	(Inscr. 1 <sup>ères</sup> )
	Total inscrip	Insc. 1 <sup>ères</sup>	Insc. 2 <sup>ndes</sup>	Flux	Néo-bach.	Autre accès	Rappel 15/01/2018	Total inscrip	Insc. 1 <sup>ères</sup>	Insc. 2 <sup>ndes</sup>	Flux	Néo-bach.	Autre accès		
1 <sup>er</sup> Année Com Étud Santé	1537	1418	119	1011	967		1418	1581	1472	109	983	936	2	-54	-3,7%
Capacité d'Orthophonis. 1	70	54	16	46	1		54	48	44	4	42			10	22,7%
Capacité d'Orthoptiste 1	18	18	0	15	1		18	16	16	0	14	1		2	12,5%
Cours C2I Médecine	32	32	0	18	12			74	43	31	33	15	1	-11	-25,6%
<b>Total</b>	<b>1657</b>	<b>1522</b>	<b>135</b>	<b>1090</b>	<b>981</b>		<b>1490</b>	<b>1719</b>	<b>1575</b>	<b>144</b>	<b>1072</b>	<b>952</b>	<b>3</b>	<b>-53</b>	<b>-3,4%</b>

2 <sup>e</sup> année universitaire L2	Année 2017 / 2018							Année 2016 / 2017						Variation annuelle	(Inscr. 1 <sup>ères</sup> )
	Total inscrip	Insc. 1 <sup>ères</sup>	Insc. 2 <sup>ndes</sup>	Flux	Néo-bach.	Autre accès	Rappel 15/01/2018	Total inscrip	Insc. 1 <sup>ères</sup>	Insc. 2 <sup>ndes</sup>	Flux	Néo-bach.	Autre accès		
Capacité d'Orthophonis. 2	40	38	2				38	43	37	6				1	2,7%
Capacité d'Orthoptiste 2	13	13	0				13	9	9	0	1			4	44,4%
FGSM 2 - Sc. médicales	289	288	1				288	322	273	49	1			15	5,5%
FGSMA2 - Maieutique	39	39	0	7			39	39	35	4	3			4	11,4%
<b>Total</b>	<b>381</b>	<b>378</b>	<b>3</b>	<b>7</b>			<b>378</b>	<b>413</b>	<b>354</b>	<b>59</b>	<b>5</b>			<b>24</b>	<b>6,8%</b>

3 <sup>e</sup> année universitaire L3	Année 2017 / 2018							Année 2016 / 2017						Variation annuelle	(Inscr. 1 <sup>ères</sup> )
	Total inscrip	Insc. 1 <sup>ères</sup>	Insc. 2 <sup>ndes</sup>	Flux	Néo-bach.	Autre accès	Rappel 15/01/2018	Total inscrip	Insc. 1 <sup>ères</sup>	Insc. 2 <sup>ndes</sup>	Flux	Néo-bach.	Autre accès		
Capacité d'Orthophonis. 3	39	39	0				39	33	33	0				6	18,2%
Capacité d'Orthoptiste 3	9	9	0				9	9	9	0				0	0,0%
FGSM 3 - Sc. médicales	281	280	1	1			279	251	251	0	5			29	11,6%
FGSMA3 - Maieutique	38	38	0				38	32	32	0				6	18,8%
Grade de licence DE MERM	37	37	0					21	21	0				16	76,2%
Grade Licence DTS Im Méd	17	17	0	16				14	14	0	13			3	21,4%
Grade licence Ergo	38	38	0	23				29	29	0	25			9	31,0%
Grade licence infirmier	1103	1103	0	875				1090	1090	0	851			13	1,2%
<b>Total</b>	<b>1562</b>	<b>1561</b>	<b>1</b>	<b>915</b>			<b>365</b>	<b>1479</b>	<b>1479</b>	<b>0</b>	<b>894</b>			<b>82</b>	<b>5,5%</b>



4 <sup>e</sup> année universitaire M1	Année 2017 / 2018							Année 2016 / 2017							Variation annuelle	(Inscr. 1 <sup>ères</sup> )
	Total inscrip	Insc. 1 <sup>ères</sup>	Insc. 2 <sup>ndes</sup>	Flux	Néo-bach.	Autre accès	Rappel 15/01/2018	Total inscrip	Insc. 1 <sup>ères</sup>	Insc. 2 <sup>ndes</sup>	Flux	Néo-bach.	Autre accès			
Capacité d'Orthophonis. 4	30	30	0				30	29	29	0				1	3,4%	
FASM1 - Sc. médicales	247	247	0	7			247	315	262	53	3			-15	-5,7%	
FASMA1 - Maieutique	33	33	0	1			33	35	35	0				-2	-5,7%	
M1-Promo. Gest. Santé	44	44	0	20			44	51	50	1	11			-6	-12,0%	
M1 Promo Gest°Santé CHRU	34	1	33	1			1	51	51	0	43			-50	-98,0%	
<b>Total</b>	<b>388</b>	<b>355</b>	<b>33</b>	<b>29</b>			<b>355</b>	<b>481</b>	<b>427</b>	<b>54</b>	<b>57</b>			<b>-72</b>	<b>-16,9%</b>	

5 <sup>e</sup> année universitaire M2	Année 2017 / 2018							Année 2016 / 2017							Variation annuelle	(Inscr. 1 <sup>ères</sup> )
	Total inscrip	Insc. 1 <sup>ères</sup>	Insc. 2 <sup>ndes</sup>	Flux	Néo-bach.	Autre accès	Rappel 15/01/2018	Total inscrip	Insc. 1 <sup>ères</sup>	Insc. 2 <sup>ndes</sup>	Flux	Néo-bach.	Autre accès			
Capacité addict. cliniq 1	4	4	0	2			4	2	2	0	1			2	100,0%	
Capacité addict. cliniq 2	3	3	0				2	3	3	0				0	0,0%	
Capacité addict. cliniq p								1		1						
Capacité d'Orthophonis 5	29	29	0				29							29		
Capa d'Allergologie 1	2	2	0	1			1	3	2	1	1			0	0,0%	
Capa d'Allergologie 2	2	2	0				2	1	1	0				1	100,0%	
Capa d'Allergologie P	1		1					3		3						
Capa de Gériatologie 1								9	9	0	2			-9	-100,0%	
Capa de Gériatologie 2	6	6	0				6	8	8	0				-2	-25,0%	
Capa de Gériatologie P								8	1	7	1			-1	-100,0%	
Capa Méd & Bio du Sport 1								1	1	0				-1	-100,0%	
FASM2 - Sc. médicales	271	270	1				270	293	292	1				-22	-7,5%	
FASMA2 - Maieutique	34	34	0				34	39	39	0				-5	-12,8%	
M2-Imagerie du vivant	21	21	0	9			20	10	10	0	6			11	110,0%	
M2-Promo.Gest. Santé	43	43	0	10			42	36	36	0	8			7	19,4%	
M2-Relat. Hôte-Greffon	7	6	1	2			6	3	3	0				3	100,0%	
<b>Total</b>	<b>423</b>	<b>420</b>	<b>3</b>	<b>24</b>			<b>416</b>	<b>420</b>	<b>407</b>	<b>13</b>	<b>19</b>			<b>13</b>	<b>3,2%</b>	

6 <sup>e</sup> année et plus D	Année 2017 / 2018							Année 2016 / 2017							Variation annuelle	(Inscr. 1 <sup>ères</sup> )
	Total inscrip	Insc. 1 <sup>ères</sup>	Insc. 2 <sup>ndes</sup>	Flux	Néo-bach.	Autre accès	Rappel 15/01/2018	Total inscrip	Insc. 1 <sup>ères</sup>	Insc. 2 <sup>ndes</sup>	Flux	Néo-bach.	Autre accès			
Année dérogatoire Méd ECN	9	9	0				9	8	8	0				1	12,5%	
DE Docteur en Medecine	528	123	405				119	512	129	383				-6	-4,7%	
DES Anatomie-Cytol.-Path	2	2	0				2	2	2	0				0	0,0%	
DES Anatomie-Cytol.-Path.	2	2	0				2	2	2	0				0	0,0%	
DES Anatomie-Cytol-Patho	2	2	0				2	1	1	0				1	100,0%	
DES Anatomie-Cytol-Patho	3	3	0	1			3	5	5	0	2			-2	-40,0%	
DES anesthésie-réa 1								10	10	0	6			-10	-100,0%	
DES anesthésie-réa 2	9	9	0				9	12	12	0				-3	-25,0%	
DES anesthésie-réa 3	12	12	0				12	9	9	0				3	33,3%	
DES anesthésie-réa 4	9	9	0				9	12	12	0				-3	-25,0%	
DES anesthésie-réa 5	14	14	0				14	10	10	0				4	40,0%	
D.E.S.Anèsth-réanimation	11	11	0	5			11							11		
DES Biologie Médicale 1								4	4	0	3			-4	-100,0%	
DES Biologie Médicale 2	2	2	0				2	4	4	0				-2	-50,0%	
DES Biologie Médicale 3	4	4	0				4	4	4	0				0	0,0%	
DES Biologie Médicale 4	4	4	0				4	4	4	0				0	0,0%	
DESC Addictologie 1	2		2					2	1	1				-1	-100,0%	
DESC Addictologie 2	2	2	0				2	1	1	0				1	100,0%	
DESC Allergo et Immuno 1	5		5					4		4						
DESC Allergo & Immuno 2	7	5	2				5	5	4	1				1	25,0%	
DES Cardio & maladi vas	6	6	0				6	7	7	0				-1	-14,3%	
DES Cardio & maladi vasc	14	14	0				14	20	20	0	5			-6	-30,0%	
DESC Cancérologie 1	9	1	8				1	8		8				1		
DESC Cancérologie 2	5	5	0				5	13	11	2				-6	-54,5%	
DESC Chir Digest Viscér 1	2		2					3		3						
DESC Chir Digest Viscér 3	1	1	0				1	3	3	0				-2	-66,7%	
DESC Chir Maxillo Fac 1	1		1					1		1						
DESC Chir Maxillo Fac 2	1		1					2		2						
DESC Chir Maxillo Fac 3	3	3	0				3	1	1	0				2	200,0%	
DESC Chir Ortho Trauma1	4		4					6		6						
DESC Chir Ortho Trauma 2	6		6					4		4						

DESC Chir Ortho Trauma 3	6	6	0			6	3	3	0			3	100,0%
DESC Chir Plas Recon Est1							1	3	1				
DESC Chir Plas Recon Est2	1		1				2		2				
DESC Chir Plas Recon Est3	2	2	0			2	2	2	0			0	0,0%
DESC Chir Thor Card Vas 1							1		1				
DESC Chir Thor Card Vas 2	1		1				2		2				
DESC Chirurgie Infantile1	1		1				2		2				
DESC Chirurgie Infantile2	2		2										
DESC Chir Urologique 1	2		2				4		4				
DESC Chir Urologique 2	3		3				1		1				
DESC Chir Viscér Digest 2	2		2				2		2				
DESC Cytogénétique 1	1		1										
DESC Cytogénétique 2							1	1	0			-1	-100,0%
DESC Dermatopathologie 1							1		1				
DESC Douleur 1	4		4										
DESC Gériatrie 1	4		4				2		2				
DESC Gériatrie 2	2	1	1			1	1		1			1	
DESC Gériatrie 3	2	2	0			2	4	4	0			-2	-50,0%
D.E.S.Chir maxillo facial	1	1	0			1						1	
D.E.S.chir ortho trauma 1	4	4	0	4		4						4	
D.E.S.Chir pédiatrique	1	1	0	1		1						1	
D.E.S.Chir thor et cardio	2	2	0	1		2						2	
DES Chirurgie Générale 4	13	13	0			12	13	13	0			0	0,0%
DES Chirurgie Générale 5	12	12	0			12	16	16	0			-4	-25,0%
D.E.S.chir vis et dig	4	4	0	4		4						4	
DESC Médecine d'urgence 1	13		13				14		14				
DESC Médecine d'urgence 2	23	22	1			20	21	20	1			2	10,0%
DESC Méd Lég Exp Médic 1	2	1	1			1	1		1			1	
DESC Méd Lég Exp Médic 2	1	1	0			1	1	1	0			0	0,0%
DESC Méd Reproduction 1	2		2										
DESC Méd Reproduction 2							1	1	0			-1	-100,0%
DESC néonatalogie 2	1	1	0				4	4	0			-3	-75,0%
DESC Nutrition 1	2	1	1			1	1		1			1	
DESC Nutrition 2	2	2	0			2	3	1	2			1	100,0%
DESC Pat In Tro Cli Bio 1	3	1	2			1	1		1			1	
DESC Pat In Tro Cli Bio 2	1	1	0			1						1	
DESC Psy. Enfant Ado 1	1		1				2		2				
DESC Psy. Enfant Ado 2	1	1	0			1	2	1	1			0	0,0%
DESC Réa. Médicale 1	4		4				5		5				
DESC Réa. Médicale 2	4	1	3			1	3		3			1	
DESC Réa. Médicale 3	2	2	0			1	3	3	0			-1	-33,3%
DESC Urologique 3	1	1	0			1	1	1	0			0	0,0%
D.E.S. d'Allergologie	1	1	0			1						1	
D.E.S.de Biologie Médical	4	4	0	4		4						4	
D.E.S.de Chirurgie orale	1	1	0	1								1	
D.E.S.de Gériatrie	3	3	0	2		3						3	
D.E.S de Pédiatrie	8	8	0	5		8						8	
D.E.S.de Psychiatrie	11	11	0	7		11						11	
D.E.S. de radio et IM	8	8	0	5		8						8	
DES Dermato & vénérologie	14	14	0	2		14	14	14	0	3		0	0,0%
D.E.S.de Santé Publique	3	3	0	3		3						3	
D.E.S.d'Hépatogastro-ent	4	4	0	3		4						4	
D.E.S.d'Oncologie	4	4	0	4		4						4	
D.E.S.Endoc-diab-nutritio	1	1	0			1						1	
DES Endo-Diabete Maladie	1	1	0			1	1	1	0			0	0,0%
DES Endo. Diabète maladie	1	1	0			1	1	1	0			0	0,0%
DES Endo.Diabète. maladie							1	1	0	1		-1	-100,0%
DES Gastro-entéro Hépatol	16	16	0			16	21	21	0	5		-5	-23,8%
DES Génétique médicale	1	1	0			1	2	2	0			-1	-50,0%
DES Gynéco médicale 1	2	2	0	1		2	1	1	0	1		1	100,0%
DES Gynéco médicale 2	1	1	0			1	1	1	0			0	0,0%
D.E.S.Gynéco obstétrique	5	5	0	3		5						5	
DES Gynéco-Obstétrique 1							5	5	0	2		-5	-100,0%

DES Gynéco-Obstétrique 2	5	5	0			5	5	5	0					0	0,0%
DES Gynéco-Obstétrique 3	5	5	0			5	4	4	0					1	25,0%
DES Gynéco-Obstétrique 4	5	5	0			5	5	5	0					0	0,0%
DES Gynéco-Obstétrique 5	8	8	0			8	9	9	0					-1	-11,1%
DES Hématologie	5	5	0			5	6	6	0	1				-1	-16,7%
D.E.S.Malad infec tropica	1	1	0	1		1								1	
D.E.S.Médecine cardiovasc	6	6	0	5		6								6	
D.E.S.Médecine d'urgence	12	12	0	8		12								12	
DES Médecine générale 1	71	71	0	42		71	89	89	0	52				-18	-20,2%
DES Médecine générale 2	89	89	0			89	92	92	0					-3	-3,3%
DES Médecine générale 3	109	109	0			109	100	100	0					9	9,0%
DES Médecine Interne	18	18	0			18	23	23	0	4				-5	-21,7%
DES Médecine Nucléaire	4	4	0	1		4	3	3	0	1				1	33,3%
D.E.S.Méd intensive réa	2	2	0	1		2								2	
D.E.S.Méd intern et immun	4	4	0	4		4								4	
D.E.S.Méd légal et expert	1	1	0	1		1								1	
DES Méd. physiq. réadapt.	3	3	0			3	2	2	0					1	50,0%
DES Méd. Physiq. réadapt.	1	1	0			1	2	2	0					-1	-50,0%
DES Med. physiq. réadapt.	2	2	0	2		2	1	1	0					1	100,0%
D.E.S. Néphrologie	2	2	0	2		2	2	2	0	2				0	0,0%
DES Néphrologie	8	8	0			8	7	7	0					1	14,3%
D.E.S.Neurochirurgie	2	2	0	2		2								2	
DES Neurochirurgie 4	1	1	0			1								1	
DES Neurochirurgie 5	1	1	0			1	1	1	0					0	0,0%
DES Neurologie	14	14	0	3		14	14	14	0	3				0	0,0%
DES Onco-hématologie							1	1	0					-1	-100,0%
DES Oncologie médicale	2	2	0			2	1	1	0					1	100,0%
DES Oncologie Médicale	7	7	0			7	8	8	0	2				-1	-12,5%
DES Oncologie & radiothér	9	9	0			9	11	11	0	2				-2	-18,2%
D.E.S.Ophtalmologie	3	3	0	1		3								3	
DES Ophtalmologie 4	8	8	0			8	3	3	0					5	166,7%
DES Ophtalmologie 5	4	4	0			4	5	5	0					-1	-20,0%
DES ORL & Chir Cerv Fac 4	4	4	0			4	2	2	0					2	100,0%
DES ORL & Chir Cerv Fac 5	3	3	0			3	3	3	0					0	0,0%
D.E.S.ORL-Chir cerv facia	2	2	0	2		2								2	
DES Pédiatrie 1							8	8	0	5				-8	-100,0%
DES Pédiatrie 2	8	8	0			8	7	7	0					1	14,3%
DES Pédiatrie 3	7	7	0			7	7	7	0					0	0,0%
DES Pédiatrie 4	9	9	0			8	11	11	0					-2	-18,2%
DES Pneumologie	12	12	0	2		12	11	11	0	3				1	9,1%
DES Psychiatrie 1							12	12	0	8				-12	-100,0%
DES Psychiatrie 2	11	11	0			11	12	12	0					-1	-8,3%
DES Psychiatrie 3	13	13	0			13	12	12	0					1	8,3%
DES Psychiatrie 4	14	14	0			14	13	13	0					1	7,7%
DES Radio & Image médical	26	26	0			26	29	29	0					-3	-10,3%
DES Radio & Imag. médical							11	9	2	7				-9	-100,0%
DES Radio.& Imag. médical	9	9	0			9	9	9	0					0	0,0%
DES Rhumatologie	12	12	0	3		12	13	13	0	3				-1	-7,7%
DES Santé Publ-Méd Soc. 1							2	2	0	1				-2	-100,0%
DES Santé Publ-Méd Soc. 2	3	3	0			3								3	
DES Santé Publ-Méd Soc. 3							4	4	0					-4	-100,0%
DES Santé Publ-Méd Soc. 4	5	5	0			5	3	3	0					2	66,7%
DES Spécia Chirurgicales1							20	20	0	15				-20	-100,0%
DES Spécia Chirurgicales2	18	18	0			18	19	19	0					-1	-5,3%
DES Spécia Chirurgicales3	22	22	0			22	25	25	0					-3	-12,0%
D.E.S.Urologie	2	2	0	2		2								2	
D.F.M.S.A. Anesthésie-Réa	1	1	0	1		1								1	
D.F.M.S.A. Gastro. hépato							1	1	0	1				-1	-100,0%
D.F.M.S.A. Gynéco Obstétr	3	3	0	2		3	3	3	0	3				0	0,0%
D.F.M.S.A. Héma malad sa	1	1	0	1		1								1	
D.F.M.S. Anesth Réa	2	2	0	2		2	1	1	0	1				1	100,0%
D.F.M.S.A.Neurologie							2	2	0	2				-2	-100,0%
D.F.M.S.A. Ophtalmologie	1	1	0	1		1								1	

D.F.M.S.A. Pédiatrie	3	3	0	3	3										3	
D.F.M.S.A. Rhumatologie									1	1	0	1			-1	-100,0%
D.F.M.S. Gastro Hépatolo	3	3	0	3	3										3	
D.F.M.S. Gériatrie	1	1	0	1	1										1	
D.F.M.S. Gynéco Obstétriq	4	4	0	4	4				2	2	0				2	100,0%
D.F.M.S. Médec. d'urgence	2	2	0	2	2										2	
D.F.M.S. Méd Phy & Réadapt	1	1	0	1	1										1	
D.F.M.S. Néphrologie									1	1	0	1			-1	-100,0%
D.F.M.S Neurochirurgie	1	1	0	1	1										1	
D.F.M.S. NEUROLOGIE	2	2	0	1	2				3	3	0	1			-1	-33,3%
D.F.M.S. Ophtalmologie									1	1	0	1			-1	-100,0%
D.F.M.S Radio & Imag méd	1	1	0	1	1										1	
D.F.M.S. Réa médicale									1	1	0	1			-1	-100,0%
D.F.M.S. Rhumatologie	1	1	0	1	1										1	
D.I.U. Techni ultra soniq	6	1	5	1	1										1	
Doctorat Sciences Vie	95	91	4	12	82				91	88	3	10			3	3,4%
FASM3 - Sc. médicales	281	281	0		281				245	245	0	1			36	14,7%
H..D.R. Philo et Sc Vie	1	1	0	1	1										1	
HDR Sc. Vie & Santé	5	5	0	2	2				5	5	0	2			0	0,0%
<b>Total</b>	<b>1908</b>	<b>1413</b>	<b>495</b>	<b>179</b>					<b>1831</b>	<b>1361</b>	<b>470</b>	<b>162</b>			<b>52</b>	<b>3,8%</b>

## Année 2017 / 2018

## Année 2016 / 2017

Diplômes Universitaires	Total inscrip	Insc. 1 <sup>ères</sup>	Insc. 2 <sup>ndes</sup>	Flux	Néo-bach.	Autre accès	Rappel 15/01/2018	Total inscrip	Insc. 1 <sup>ères</sup>	Insc. 2 <sup>ndes</sup>	Flux	Néo-bach.	Autre accès	Variation annuelle	(Inscr. 1 <sup>ères</sup> )
A.U.Echographie	1	1	0	1			1							1	
A.U. Formation sim.santé	20	18	2	7			12	19	19	0	11			-1	-5,3%
A.U. Hygiène Hospitalière	14	14	0	11			14							14	
D.I.U. Addict aux substan								11	11	0	2			-11	-100,0%
D.I.U. Addict consom alco	15	15	0	3			15	5		5				15	
D.I.U. Addicto / Alcoolog	3		3												
D.I.U Antibio.& traitemen								27	15	12	12			-15	-100,0%
D.I.U. Arthroscopie	5	2	3	2			2	6	4	2	4			-2	-50,0%
D.I.U. Bio int tum solide	6	3	3	3			3	3	1	2				2	200,0%
D.I.U.Chir épaule et cou	4	3	1	2			3							3	
D.I.U. Chir. main et memb	3	1	2				1	4		4				1	
D.I.U. Chir main memb sup	4	1	3				1	4		4				1	
D.I.U. Chir pied & chevîl	3	2	1	2			2	3	3	0	2			-1	-33,3%
D.I.U. Coeliochir/animal	4	4	0	3			4	6	5	1	4			-1	-20,0%
D.I.U..Coeliochir/l'homme	7	5	2	5			5	8	8	0	7			-3	-37,5%
D.I.U. Echo-Cardiographie								21	5	16	4			-5	-100,0%
D.I.U. Echo Chir Mbre Sup	9	9	0	8			9	3	3	0	1			6	200,0%
D.I.U. Echo d'Acquisition	9	9	0	7			9	4	4	0	2			5	125,0%
D.I.U.Echo et ima cardio	13	6	7	2			6							6	
D.I.U.Echo et imag cardio	10	3	7	2			3							3	
DIU Echogra Gynéco Obstét	14	14	0	5			1	21	21	0	5			-7	-33,3%
D.I.U. Echo tech ultrason	14	12	2	3			9	19	15	4	2			-3	-20,0%
D.I.U. Echo. Ultra-Sonore	15	13	2	11			10	8	6	2	3			7	116,7%
D.I.U. Educ sant. therap								15	15	0	12			-15	-100,0%
D.I.U. Expertise psychiat								19	18	1	11			-18	-100,0%
D.I.U. Form Sim Sc Santé								14	14	0	12			-14	-100,0%
D.I.U. Gynéco. med. gene	21	8	13	2			7							8	
D.I.U. Gynéco. méd. géné								26	9	17				-9	-100,0%
D.I.U.HTA cardio learning	3	1	2				1	2	2	0				-1	-50,0%
D.I.U HTA cardio présentî	3	3	0	3			2	4	3	1	3			0	0,0%
D.I.U. Hygiène Hospitalie	2	2	0				2	11	11	0				-9	-81,8%
D.I.U. imag. cardiaq vasc	4	3	1	2			2	4	4	0	1			-1	-25,0%
D.I.U. Imag. cardiaq vasc	6	6	0				6	6	6	0				0	0,0%
D.I.U. imag. néphro-urolo								6	6	0	4			-6	-100,0%
D.I.U. Investigateur r cli	8	5	3				5							5	
D.I.U. Investig rech. bio								4	2	2	1			-2	-100,0%
D.I.U. Med. manuelle oste	8	8	0	2			7							8	
D.I.U. Méd. manuelle oste								10	9	1				-9	-100,0%
D.I.U. Méd réa néonat 1	3	3	0	3			3	5	5	0	5			-2	-40,0%
D.I.U. Méd réa néonat 2	8	8	0				6	8	8	0				0	0,0%

D.I.U. Patho muq buccale	3	3	0	1			3	1	1	0	1			2	200,0%
D.I.U. Pédagogie médicale								8	6	2	1			-6	-100,0%
D.I.U. Pré réa éduc pathol	15	15	0	14			14							15	
D.I.U. Prévent réa. cardi								13	13	0	13			-13	-100,0%
D.I.U. Psychopathologie	11	11	0	6			11	1		1				11	
D.I.U. Reconst mammaire	5	5	0	3			2	1	1	0	1			4	400,0%
D.I.U. Réhabili. audit.								12	8	4	8			-8	-100,0%
D.I.U. Réhabili respir GO	4	4	0	2			3							4	
D.I.U. Réhabilitat° resp								5	5	0	5			-5	-100,0%
D.I.U. Rythmo cardiaq	3	3	0				3	2	2	0				1	50,0%
D.I.U. Sénolo patho mamma	12	8	4	6			7	13	10	3	8			-2	-20,0%
D.I.U. Soins infirm. réa.	15	15	0	7			15	12	12	0	10			3	25,0%
D.I.U. Soins palliatifs	21	20	1				20	21	20	1				0	0,0%
D.I.U. Sommeil & patholo	5	5	0	1			5	3	2	1				3	150,0%
D.I.U. Surface oculaire	36	36	0	35			34							36	
D.I.U. Tabacologie & aide	14	12	2	8			12	5	5	0	1			7	140,0%
D.I.U. Techni ultra soniq								7	1	6	1			-1	-100,0%
D.I.U. Transplantati orga	23	22	1	19			19	17	15	2	13			7	46,7%
D.U. Art thérapie	28	28	0	18			5	22	22	0	13			6	27,3%
D.U. Autismes & troubles	24	24	0	19			23	26	26	0	21			-2	-7,7%
D.U. Démarche qualité ris	19	19	0	17			19	18	18	0	14			1	5,6%
D.U. Educ sant therap.	22	22	0	13			22							22	
D.U. Exp.aux animaux								19	17	2	13			-17	-100,0%
D.U. Form. pers exp. anim	20	9	11	7			9	23	15	8	10			-6	-40,0%
D.U. Form. réfl. phi. rec	5	5	0	4			5	13	12	1	9			-7	-58,3%
D.U. Init. clinq internet	9	7	2	6			7	6	1	5				6	600,0%
D.U. Initiation à la refx	15	15	0	9			15	14	14	0	5			1	7,1%
D.U. Microchir. expe. ana								7	2	5	1			-2	-100,0%
D.U. Psychiatrie générale	11	11	0	3			10	9	9	0	6			2	22,2%
D.U. Soins continus	35	34	1	25			34	34	32	2	18			2	6,3%
<b>Total</b>	<b>594</b>	<b>515</b>	<b>79</b>	<b>312</b>			<b>448</b>	<b>618</b>	<b>501</b>	<b>117</b>	<b>280</b>			<b>14</b>	<b>2,8%</b>

## UFR Sciences Pharmaceutiques

UFR Sciences Pharmaceutiques	Année 2017 / 2018							Année 2016 / 2017						Variation annuelle	(Inscr. 1 <sup>ères</sup> )
	Total inscrip	Insc. 1 <sup>ères</sup>	Insc. 2 <sup>ndes</sup>	Flux	Néo-bach.	Autre accès	Rappel 15/01/2018	Total inscrip	Insc. 1 <sup>ères</sup>	Insc. 2 <sup>ndes</sup>	Flux	Néo-bach.	Autre accès		
<b>Total</b>	<b>1082</b>	<b>931</b>	<b>151</b>	<b>104</b>			<b>864</b>	<b>1026</b>	<b>864</b>	<b>162</b>	<b>71</b>			<b>67</b>	<b>7,8%</b>

2 <sup>e</sup> année universitaire L2	Année 2017 / 2018							Année 2016 / 2017						Variation annuelle	(Inscr. 1 <sup>ères</sup> )
	Total inscrip	Insc. 1 <sup>ères</sup>	Insc. 2 <sup>ndes</sup>	Flux	Néo-bach.	Autre accès	Rappel 15/01/2018	Total inscrip	Insc. 1 <sup>ères</sup>	Insc. 2 <sup>ndes</sup>	Flux	Néo-bach.	Autre accès		
FGSP2	137	136	1				136	139	139	0				-3	-2,2%
<b>Total</b>	<b>137</b>	<b>136</b>	<b>1</b>				<b>136</b>	<b>139</b>	<b>139</b>	<b>0</b>				<b>-3</b>	<b>-2,2%</b>

3 <sup>e</sup> année universitaire L3	Année 2017 / 2018							Année 2016 / 2017						Variation annuelle	(Inscr. 1 <sup>ères</sup> )
	Total inscrip	Insc. 1 <sup>ères</sup>	Insc. 2 <sup>ndes</sup>	Flux	Néo-bach.	Autre accès	Rappel 15/01/2018	Total inscrip	Insc. 1 <sup>ères</sup>	Insc. 2 <sup>ndes</sup>	Flux	Néo-bach.	Autre accès		
FGSP3	124	124	0				124	117	117	0	1			7	6,0%
LP-Cosmétologie ind.	18	18	0	17			18	19	19	0	18			-1	-5,3%
<b>Total</b>	<b>142</b>	<b>142</b>	<b>0</b>	<b>17</b>			<b>142</b>	<b>136</b>	<b>136</b>	<b>0</b>	<b>19</b>			<b>6</b>	<b>4,4%</b>

4 <sup>e</sup> année universitaire M1	Année 2017 / 2018							Année 2016 / 2017						Variation annuelle	(Inscr. 1 <sup>ères</sup> )
	Total inscrip	Insc. 1 <sup>ères</sup>	Insc. 2 <sup>ndes</sup>	Flux	Néo-bach.	Autre accès	Rappel 15/01/2018	Total inscrip	Insc. 1 <sup>ères</sup>	Insc. 2 <sup>ndes</sup>	Flux	Néo-bach.	Autre accès		
FASP1	129	129	0				129	112	112	0				17	15,2%
M1 ICMV parcours IDOH	24	24	0	24			24							24	
<b>Total</b>	<b>153</b>	<b>153</b>	<b>0</b>	<b>24</b>			<b>153</b>	<b>112</b>	<b>112</b>	<b>0</b>				<b>41</b>	<b>36,6%</b>



5 <sup>e</sup> année universitaire M2	Année 2017 / 2018							Année 2016 / 2017						Variation annuelle	(Inscr. 1 <sup>ères</sup> )
	Total inscrip	Insc. 1 <sup>ères</sup>	Insc. 2 <sup>ndes</sup>	Flux	Néo-bach.	Autre accès	Rappel 15/01/2018	Total inscrip	Insc. 1 <sup>ères</sup>	Insc. 2 <sup>ndes</sup>	Flux	Néo-bach.	Autre accès		
Certificat synthèse pharm	6	6	0				6	1	1	0				5	500,0%
FASP2	95	94	1				94	113	113	0				-19	-16,8%
M2-Infect. Cell. Mol.	42	39	3	3			39	42	33	9	6			6	18,2%
M2-Produits Santé	25	25	0	11			25	29	26	3	12			-1	-3,8%
<b>Total</b>	<b>168</b>	<b>164</b>	<b>4</b>	<b>14</b>			<b>164</b>	<b>185</b>	<b>173</b>	<b>12</b>	<b>18</b>			<b>-9</b>	<b>-5,2%</b>

6 <sup>e</sup> année et plus D	Année 2017 / 2018							Année 2016 / 2017						Variation annuelle	(Inscr. 1 <sup>ères</sup> )
	Total inscrip	Insc. 1 <sup>ères</sup>	Insc. 2 <sup>ndes</sup>	Flux	Néo-bach.	Autre accès	Rappel 15/01/2018	Total inscrip	Insc. 1 <sup>ères</sup>	Insc. 2 <sup>ndes</sup>	Flux	Néo-bach.	Autre accès		
6 <sup>e</sup> année-DE Doct Pharma	115	115	0				115	112	112	0				3	2,7%
D.E.S. Biologie médicale	6	6	0	6										6	
DES Biologie Médicale 1								6	6	0	5			-6	-100,0%
DES Biologie Médicale 2	6	6	0				6	4	4	0				2	50,0%
DES Biologie Médicale 3	3	3	0				3	3	3	0				0	0,0%
DES Biologie Médicale 4	5	5	0				5	2	2	0				3	150,0%
DESC de Radiopharmacie								1	1	0				-1	-100,0%
D.E.S. Inno Phar & Rech 1	2	2	0	2				1	1	0	1			1	100,0%
D.E.S. Inno Phar & Rech 2	1	1	0				1	2	2	0				-1	-50,0%
D.E.S. Inno Phar & Rech 3	2	2	0				2	1	1	0				1	100,0%
D.E.S. Inno Phar & Rech 4	3	3	0				3	3	3	0				0	0,0%
D.E.S Phar Hosp P&R 1	7	7	0	6				8	8	0	7			-1	-12,5%
D.E.S. Phar Hosp P&R 2	7	7	0				7	8	8	0	1			-1	-12,5%
D.E.S. Phar Hosp P&R 3	8	8	0				7	8	8	0				0	0,0%
D.E.S. Phar Hosp P&R 4	8	8	0				8	7	7	0				1	14,3%
Dipl Etat Doc Pharm Thèse	244	102	142	1			60	234	89	145				13	14,6%
Doctorat de Chimie	2	2	0	1			2	2	2	0				0	0,0%
Doctorat Sc. Vie Santé	19	15	4	6			12	19	16	3	4			-1	-6,3%
H.D.R. Sc Vie Santé	3	3	0	2			1	5	5	0	2			-2	-40,0%
<b>Total</b>	<b>441</b>	<b>295</b>	<b>146</b>	<b>24</b>			<b>232</b>	<b>426</b>	<b>278</b>	<b>148</b>	<b>20</b>			<b>17</b>	<b>6,1%</b>

Diplômes Universitaires	Année 2017 / 2018							Année 2016 / 2017						Variation annuelle	(Inscr. 1 <sup>ères</sup> )
	Total inscrip	Insc. 1 <sup>ères</sup>	Insc. 2 <sup>ndes</sup>	Flux	Néo-bach.	Autre accès	Rappel 15/01/2018	Total inscrip	Insc. 1 <sup>ères</sup>	Insc. 2 <sup>ndes</sup>	Flux	Néo-bach.	Autre accès		
D.I.U. Homéopathie - 1e								6	6	0	3			-6	-100,0%
D.U. Petit app ort off	16	16	0	5			15							16	
DU Phyto& aromathérapie	25	25	0	20			22	22	20	2	11			5	25,0%
<b>Total</b>	<b>41</b>	<b>41</b>	<b>0</b>	<b>25</b>			<b>37</b>	<b>28</b>	<b>26</b>	<b>2</b>	<b>14</b>			<b>15</b>	<b>57,7%</b>

## IUT de Tours

Institut Univ. de Technologie de Tours	Année 2017 / 2018							Année 2016 / 2017						Variation annuelle	(Inscr. 1 <sup>ères</sup> )
	Total inscrip	Insc. 1 <sup>ères</sup>	Insc. 2 <sup>ndes</sup>	Flux	Néo-bach.	Autre accès	Rappel 15/01/2018	Total inscrip	Insc. 1 <sup>ères</sup>	Insc. 2 <sup>ndes</sup>	Flux	Néo-bach.	Autre accès		
<b>Total</b>	<b>2091</b>	<b>2089</b>	<b>2</b>	<b>1099</b>	<b>622</b>	<b>1</b>	<b>2029</b>	<b>2110</b>	<b>2106</b>	<b>4</b>	<b>1133</b>	<b>603</b>	<b>3</b>	<b>-17</b>	<b>-0,8%</b>

1 <sup>re</sup> année universitaire L1	Année 2017 / 2018							Année 2016 / 2017						Variation annuelle	(Inscr. 1 <sup>ères</sup> )
	Total inscrip	Insc. 1 <sup>ères</sup>	Insc. 2 <sup>ndes</sup>	Flux	Néo-bach.	Autre accès	Rappel 15/01/2018	Total inscrip	Insc. 1 <sup>ères</sup>	Insc. 2 <sup>ndes</sup>	Flux	Néo-bach.	Autre accès		
DUT Carrières Sociales 1	84	84	0	69	37		84	84	84	0	71	30		0	0,0%
DUT GEA 1 <sup>re</sup> année commun	183	182	1	155	145		175	187	185	2	162	143	1	-3	-1,6%
DUT GEII 1	138	137	1	124	95	1	127	128	127	1	116	87	2	10	7,9%
DUT Gén.Bio-Analyses BB1	55	55	0	49	36		55	60	60	0	51	32		-5	-8,3%
DUT Gén bio-Diététique 1	34	34	0	31	17		34	35	35	0	32	18		-1	-2,9%
DUT Génie bio-Génie env 1	41	41	0	40	34		41	41	41	0	34	27		0	0,0%
DUT Info.Com Comm.Organ.1	28	28	0	25	22		28	26	26	0	23	16		2	7,7%
DUT Info Com Journal 1	25	25	0	22	18		25	27	27	0	26	14		-2	-7,4%
DUT Info Comm Inf Num 1	27	27	0	24	24		27	25	25	0	20	17		2	8,0%
DUT Tech. Comm. Agro 1	46	46	0	38	32		46	53	53	0	50	46		-7	-13,2%
DUT Techniques Commerc 1	191	191	0	175	162		191	198	198	0	183	173		-7	-3,5%
<b>Total</b>	<b>852</b>	<b>850</b>	<b>2</b>	<b>752</b>	<b>622</b>	<b>1</b>	<b>833</b>	<b>864</b>	<b>861</b>	<b>3</b>	<b>768</b>	<b>603</b>	<b>3</b>	<b>-11</b>	<b>-1,3%</b>

2 <sup>e</sup> année universitaire L2	Année 2017 / 2018							Année 2016 / 2017						Variation annuelle	(Inscr. 1 <sup>ères</sup> )
	Total inscrip	Insc. 1 <sup>ères</sup>	Insc. 2 <sup>ndes</sup>	Flux	Néo-bach.	Autre accès	Rappel 15/01/2018	Total inscrip	Insc. 1 <sup>ères</sup>	Insc. 2 <sup>ndes</sup>	Flux	Néo-bach.	Autre accès		
DUT Carrières sociales 2	85	85	0	6			83	78	78	0	4			7	9,0%
DUT GEA Gest et Mngt Org	56	56	0				56	56	0					0	0,0%
DUT GEA Gest° Fin et Cpta	52	52	0	2			52	48	48	0	1			4	8,3%
DUT GEA Gest Ress Hum.	34	34	0	6			34	34	0	4				0	0,0%
DUT GEII								9	9	0				-9	-100,0%
DUT GEII 2	84	84	0	1			84	97	97	0				-13	-13,4%
DUT Gén.Bio-Analyses BB2	46	46	0	3			46	48	48	0	2			-2	-4,2%
DUT Gén bio-Diététique 2	28	28	0	5			28	31	31	0				-3	-9,7%
DUT Génie bio-Génie env 2	37	37	0	1			37	33	33	0	1			4	12,1%
DUT Info.Com Comm.Organ.2	27	27	0	1			26	25	25	0	1			2	8,0%
DUT Info Com Journ 2	23	23	0				23	25	25	0				-2	-8,0%
DUT Info Com Journal AS	19	19	0	12			19	18	18	0	14			1	5,6%
DUT Info Comm Inf Num 2	24	24	0	1			24	27	27	0				-3	-11,1%
DUT Tech. Comm. Agro. 2	40	40	0	1			40	41	41	0				-1	-2,4%
DUT Techniques Commerc 2	163	163	0	1			162	164	164	0				-1	-0,6%
<b>Total</b>	<b>718</b>	<b>718</b>	<b>0</b>	<b>40</b>			<b>714</b>	<b>734</b>	<b>734</b>	<b>0</b>	<b>27</b>			<b>-16</b>	<b>-2,2%</b>

3 <sup>e</sup> année universitaire L3	Année 2017 / 2018							Année 2016 / 2017						Variation annuelle	(Inscr. 1 <sup>ères</sup> )
	Total inscrip	Insc. 1 <sup>ères</sup>	Insc. 2 <sup>ndes</sup>	Flux	Néo-bach.	Autre accès	Rappel 15/01/2018	Total inscrip	Insc. 1 <sup>ères</sup>	Insc. 2 <sup>ndes</sup>	Flux	Néo-bach.	Autre accès		
D.E.S.C.F. 1	16	16	0	11			16	19	19	0	11			-3	-15,8%
Ech international IUT Tou	6	6	0	6										6	
LP- Biologie analytique	27	27	0	21			27	30	30	0	28			-3	-10,0%
LP-Com Instit Organisatio	28	28	0	13			24	24	24	0	14			4	16,7%
LP-Commercialisation Vins	35	35	0	30			35	36	36	0	34			-1	-2,8%
LP-ElectAn.&micro-electro	28	28	0	20			28	15	15	0	11			13	86,7%
LP-Ener Ren Ges Ener Elec	24	24	0	11			24	30	30	0	22			-6	-20,0%
LP-GRH:Dev & Form Prof	45	45	0	19			42	43	43	0	18			2	4,7%
LP-Journalisme	33	33	0	6			33	31	31	0	6			2	6,5%
LP-Management Informat°	17	17	0	7			17	17	17	0	13			0	0,0%
LP-Managt Unité Rest Thèm	13	13	0	12			13	18	18	0	16			-5	-27,8%
LP-Marketing et NTIC	39	39	0	25			39	36	36	0	20			3	8,3%
LP-Médiation scientifique	24	24	0	24			22	26	26	0	23			-2	-7,7%
LP-Mét Compta Contr Gest	24	24	0	18			24	25	25	0	22			-1	-4,0%
LP Met Compta Fiscalité	6	6	0	5			6	5	5	0	5			1	20,0%
LP-Protect de l'environn.	25	25	0	19			25	25	25	0	16			0	0,0%
LP-Publics vulnérables	25	25	0	9			24	25	25	0	18			0	0,0%
LP-Syst Auto Rxs Industr	34	34	0	18			34	27	27	0	20			7	25,9%
LP-Technico-commerciale	32	32	0	29			31	30	30	0	26			2	6,7%
<b>Total</b>	<b>481</b>	<b>481</b>	<b>0</b>	<b>303</b>			<b>464</b>	<b>462</b>	<b>462</b>	<b>0</b>	<b>323</b>			<b>19</b>	<b>4,1%</b>

4 <sup>e</sup> année universitaire M1	Année 2017 / 2018							Année 2016 / 2017						Variation annuelle	(Inscr. 1 <sup>ères</sup> )
	Total inscrip	Insc. 1 <sup>ères</sup>	Insc. 2 <sup>ndes</sup>	Flux	Néo-bach.	Autre accès	Rappel 15/01/2018	Total inscrip	Insc. 1 <sup>ères</sup>	Insc. 2 <sup>ndes</sup>	Flux	Néo-bach.	Autre accès		
D.E.S.C.F. 2	18	18	0				18	19	19	0	1			-1	-5,3%
<b>Total</b>	<b>18</b>	<b>18</b>	<b>0</b>				<b>18</b>	<b>19</b>	<b>19</b>	<b>0</b>	<b>1</b>			<b>-1</b>	<b>-5,3%</b>

Diplômes Universitaires	Année 2017 / 2018							Année 2016 / 2017						Variation annuelle	(Inscr. 1 <sup>ères</sup> )
	Total inscrip	Insc. 1 <sup>ères</sup>	Insc. 2 <sup>ndes</sup>	Flux	Néo-bach.	Autre accès	Rappel 15/01/2018	Total inscrip	Insc. 1 <sup>ères</sup>	Insc. 2 <sup>ndes</sup>	Flux	Néo-bach.	Autre accès		
D.U. Comptabilité Gestion	6	6	0					11	10	1	1			-4	-40,0%
D.U. Comptabilité Gestion	16	16	0	4				9	9	0	5			7	77,8%
Gestion et Magnt ent viti								11	11	0	8			-11	-100,0%
<b>Total</b>	<b>22</b>	<b>22</b>	<b>0</b>	<b>4</b>				<b>31</b>	<b>30</b>	<b>1</b>	<b>14</b>			<b>-8</b>	<b>-26,7%</b>

## IUT de Blois

Année 2017 / 2018								Année 2016 / 2017						Variation annuelle	(Inscr. 1 <sup>ères</sup> )
Institut Univ. de Technologie de Blois	Total inscrip	Insc. 1 <sup>ères</sup>	Insc. 2 <sup>ndes</sup>	Flux	Néo-bach.	Autre accès	Rappel 15/01/2018	Total inscrip	Insc. 1 <sup>ères</sup>	Insc. 2 <sup>ndes</sup>	Flux	Néo-bach.	Autre accès		
Total	572	572	0	326	185	2	544	579	579	0	300	167	1	-7	-1,2%

Année 2017 / 2018								Année 2016 / 2017						Variation annuelle	(Inscr. 1 <sup>ères</sup> )
1 <sup>re</sup> année universitaire L1	Total inscrip	Insc. 1 <sup>ères</sup>	Insc. 2 <sup>ndes</sup>	Flux	Néo-bach.	Autre accès	Rappel 15/01/2018	Total inscrip	Insc. 1 <sup>ères</sup>	Insc. 2 <sup>ndes</sup>	Flux	Néo-bach.	Autre accès		
DUT Mesures Physiques 1	63	63	0	59	36	1	48	55	55	0	46	25	1	8	14,5%
DUT MMI 1	71	71	0	67	55	1	71	71	71	0	67	56		0	0,0%
DUT Réseaux Télécoms 1	58	58	0	56	46		58	57	57	0	51	48		1	1,8%
DUT Sc. et Génie Mat 1	56	56	0	51	48		56	54	54	0	47	38		2	3,7%
Total	248	248	0	233	185	2	233	237	237	0	211	167	1	11	4,6%

Année 2017 / 2018								Année 2016 / 2017						Variation annuelle	(Inscr. 1 <sup>ères</sup> )
2 <sup>e</sup> année universitaire L2	Total inscrip	Insc. 1 <sup>ères</sup>	Insc. 2 <sup>ndes</sup>	Flux	Néo-bach.	Autre accès	Rappel 15/01/2018	Total inscrip	Insc. 1 <sup>ères</sup>	Insc. 2 <sup>ndes</sup>	Flux	Néo-bach.	Autre accès		
DUT Mesures Physiques 2	36	36	0	2			36	40	40	0	1			-4	-10,0%
DUT MMI 2	71	71	0				71	69	69	0	2			2	2,9%
DUT Réseaux Télécoms 2	48	48	0	1			48	51	51	0	2			-3	-5,9%
DUT Sc. et Génie Mat 2	46	46	0	2			45	43	43	0				3	7,0%
Total	201	201	0	5			200	203	203	0	5			-2	-1,0%

Année 2017 / 2018								Année 2016 / 2017						Variation annuelle	(Inscr. 1 <sup>ères</sup> )
3 <sup>e</sup> année universitaire L3	Total inscrip	Insc. 1 <sup>ères</sup>	Insc. 2 <sup>ndes</sup>	Flux	Néo-bach.	Autre accès	Rappel 15/01/2018	Total inscrip	Insc. 1 <sup>ères</sup>	Insc. 2 <sup>ndes</sup>	Flux	Néo-bach.	Autre accès		
LP-Am Cont Prod Indust	30	30	0	26			24	45	45	0	32			-15	-33,3%
LP-Conc Réa Pr Svc Multim	22	22	0	16			22	29	29	0	16			-7	-24,1%
LP-Matériaux	26	26	0	17			23	21	21	0	7			5	23,8%
LP-Optométri Basse Vision	19	19	0	14			18	15	15	0	13			4	26,7%
LP-Qual Sécur Syst Info	26	26	0	15			24	29	29	0	16			-3	-10,3%
Total	123	123	0	88			111	139	139	0	84			-16	-11,5%

## École Polytechnique Universitaire

Année 2017 / 2018								Année 2016 / 2017						Variation annuelle	(Inscr. 1 <sup>ères</sup> )
École Polytechnique Universitaire	Total inscrip	Insc. 1 <sup>ères</sup>	Insc. 2 <sup>ndes</sup>	Flux	Néo-bach.	Autre accès	Rappel 15/01/2018	Total inscrip	Insc. 1 <sup>ères</sup>	Insc. 2 <sup>ndes</sup>	Flux	Néo-bach.	Autre accès		
Total	1379	1111	268	301			1074	1411	1145	266	316			-34	-3,0%

Année 2017 / 2018								Année 2016 / 2017						Variation annuelle	(Inscr. 1 <sup>ères</sup> )
1 <sup>re</sup> année universitaire L1	Total inscrip	Insc. 1 <sup>ères</sup>	Insc. 2 <sup>ndes</sup>	Flux	Néo-bach.	Autre accès	Rappel 15/01/2018	Total inscrip	Insc. 1 <sup>ères</sup>	Insc. 2 <sup>ndes</sup>	Flux	Néo-bach.	Autre accès		
Parcours PeiP - RT 1								3		3					
PeiP A MathInf 1 <sup>re</sup> année	77		77					61		61					
PeiP A S.de M 1 <sup>re</sup> année	51		51					36		36					
PeiP B bio 1 <sup>re</sup> année								17		17					
PeiP D - GEII 1 <sup>re</sup> année	5		5					5		5					
PeiP D - SGM 1 <sup>re</sup> année								2		2					
PeiP - PACES	19		19					18		18					
Total	152		152					142		142					

Année 2017 / 2018								Année 2016 / 2017						Variation annuelle	(Inscr. 1 <sup>ères</sup> )
2 <sup>e</sup> année universitaire L2	Total inscrip	Insc. 1 <sup>ères</sup>	Insc. 2 <sup>ndes</sup>	Flux	Néo-bach.	Autre accès	Rappel 15/01/2018	Total inscrip	Insc. 1 <sup>ères</sup>	Insc. 2 <sup>ndes</sup>	Flux	Néo-bach.	Autre accès		
Parcours PeiP - RT 2	3		3												
PeiP A MathInf 2 <sup>e</sup> année	64		64					43		43					
PeiP A S. de M 2 <sup>e</sup> année	28		28					53		53					
PeiP B bio 2 <sup>e</sup> année	15		15					17		17					
PeiP D - SGM 2 <sup>e</sup> année	1		1					3		3					
PeiP - GEII 2 <sup>e</sup> année	3		3					7		7					
Total	114		114					123		123					

3 <sup>e</sup> année universitaire L3	Année 2017 / 2018							Année 2016 / 2017						Variation annuelle	(Inscr. 1 <sup>ères</sup> )
	Total inscrip	Insc. 1 <sup>ères</sup>	Insc. 2 <sup>ndes</sup>	Flux	Néo-bach.	Autre accès	Rappel 15/01/2018	Total inscrip	Insc. 1 <sup>ères</sup>	Insc. 2 <sup>ndes</sup>	Flux	Néo-bach.	Autre accès		
Echanges intern. EPU	25	25	0	25			13	26	26	0	26			-1	-3,8%
I3-EPU-Aménagt/Envrt	82	82	0	67			82	87	87	0	80			-5	-5,7%
I3-EPU-Electronique	43	43	0	31			43	36	36	0	23			7	19,4%
I3-EPU-Informatique	98	98	0	60			98	85	85	0	43			13	15,3%
I3-EPU-Inform.Indust.	27	27	0	15			27	17	17	0	10			10	58,8%
I3-EPU-Mécanique	70	70	0	55			70	78	78	0	64			-8	-10,3%
<b>Total</b>	<b>345</b>	<b>345</b>	<b>0</b>	<b>253</b>			<b>333</b>	<b>329</b>	<b>329</b>	<b>0</b>	<b>246</b>			<b>16</b>	<b>4,9%</b>

4 <sup>e</sup> année universitaire M1	Année 2017 / 2018							Année 2016 / 2017						Variation annuelle	(Inscr. 1 <sup>ères</sup> )
	Total inscrip	Insc. 1 <sup>ères</sup>	Insc. 2 <sup>ndes</sup>	Flux	Néo-bach.	Autre accès	Rappel 15/01/2018	Total inscrip	Insc. 1 <sup>ères</sup>	Insc. 2 <sup>ndes</sup>	Flux	Néo-bach.	Autre accès		
I4-EPU-Aménagt/Envrt	83	83	0	2			83	104	104	0	2			-21	-20,2%
I4-EPU-Electronique	28	28	0				28	31	31	0	3			-3	-9,7%
I4-EPU-Informatique	65	65	0				65	63	63	0				2	3,2%
I4-EPU-Inform.Indust.	17	17	0				17	27	27	0				-10	-37,0%
I4-EPU-Mécanique	73	73	0	1			73	68	68	0	1			5	7,4%
<b>Total</b>	<b>266</b>	<b>266</b>	<b>0</b>	<b>3</b>			<b>266</b>	<b>293</b>	<b>293</b>	<b>0</b>	<b>6</b>			<b>-27</b>	<b>-9,2%</b>

5 <sup>e</sup> année universitaire M2	Année 2017 / 2018							Année 2016 / 2017						Variation annuelle	(Inscr. 1 <sup>ères</sup> )
	Total inscrip	Insc. 1 <sup>ères</sup>	Insc. 2 <sup>ndes</sup>	Flux	Néo-bach.	Autre accès	Rappel 15/01/2018	Total inscrip	Insc. 1 <sup>ères</sup>	Insc. 2 <sup>ndes</sup>	Flux	Néo-bach.	Autre accès		
Dip ing Electron. non B2+	18	18	0				18	22	22	0				-4	-18,2%
Dipl Ing EPU aménag 2	11	11	0				9	8	8	0				3	37,5%
Dipl ing informa non B2	4	4	0				4	8	8	0				-4	-50,0%
Dipl Ing Méca non B2 +	23	23	0				23	20	20	0				3	15,0%
I5-EPU-Aménagt/Envrt	114	114	0	4			112	84	84	0	1			30	35,7%
I5-EPU-Electronique	32	32	0	1			31	41	41	0	1			-9	-22,0%
I5-EPU-Informat.Indust.	31	31	0	2			28	29	29	0				2	6,9%
I5-EPU-Informatique	73	73	0	4			69	73	73	0				0	0,0%
I5-EPU-Mécanique	73	73	0				71	76	76	0	1			-3	-3,9%
Informat Indust non B2+	10	10	0				9	6	6	0				4	66,7%
M2-IMACOF	1	1	0				1							1	
M2-Imagerie & Physi. medi								16	16	0	9			-16	-100,0%
M2-RI Aménag. Durabilité	23	21	2	19			21	22	22	0	22			-1	-4,5%
M2- RI Génie Electro méca	8	8	0	7			8	15	14	1	12			-6	-42,9%
M2- RI Informatique aide								3	3	0	2			-3	-100,0%
<b>Total</b>	<b>421</b>	<b>419</b>	<b>2</b>	<b>37</b>			<b>404</b>	<b>423</b>	<b>422</b>	<b>1</b>	<b>48</b>			<b>-3</b>	<b>-0,7%</b>

6 <sup>e</sup> année et plus D	Année 2017 / 2018							Année 2016 / 2017						Variation annuelle	(Inscr. 1 <sup>ères</sup> )
	Total inscrip	Insc. 1 <sup>ères</sup>	Insc. 2 <sup>ndes</sup>	Flux	Néo-bach.	Autre accès	Rappel 15/01/2018	Total inscrip	Insc. 1 <sup>ères</sup>	Insc. 2 <sup>ndes</sup>	Flux	Néo-bach.	Autre accès		
Doctorat Aménagement	29	29	0	3			24	30	30	0	3			-1	-3,3%
Doctorat d'Informatique	25	25	0	3			23	35	35	0	9			-10	-28,6%
Doctorat Electronique	7	7	0				7	13	13	0	1			-6	-46,2%
Doctorat Gén Méca Product	13	13	0	2			11	14	14	0	1			-1	-7,1%
Doctorat Sc. de l'Envirt	2	2	0				2	3	3	0	1			-1	-33,3%
Doctorat Sc. Ingénieur	4	4	0				3	4	4	0				0	0,0%
H.D.R informatique								1	1	0				-1	-100,0%
H.D.R. Mécanique	1	1	0				1	1	1	0	1			0	0,0%
<b>Total</b>	<b>81</b>	<b>81</b>	<b>0</b>	<b>8</b>			<b>71</b>	<b>101</b>	<b>101</b>	<b>0</b>	<b>16</b>			<b>-20</b>	<b>-19,8%</b>

## CUEFEE

CUEFEE	Année 2017 / 2018							Année 2016 / 2017						Variation annuelle	(Inscr. 1 <sup>ères</sup> )
	Total inscrip	Insc. 1 <sup>ères</sup>	Insc. 2 <sup>ndes</sup>	Flux	Néo-bach.	Autre accès	Rappel 15/01/2018	Total inscrip	Insc. 1 <sup>ères</sup>	Insc. 2 <sup>ndes</sup>	Flux	Néo-bach.	Autre accès		
Total	558	214	344	163		14	168	441	172	269	134		19	42	24,4%

Diplômes Universitaires	Année 2017 / 2018							Année 2016 / 2017						Variation annuelle	(Inscr. 1 <sup>ères</sup> )
	Total inscrip	Insc. 1 <sup>ères</sup>	Insc. 2 <sup>ndes</sup>	Flux	Néo-bach.	Autre accès	Rappel 15/01/2018	Total inscrip	Insc. 1 <sup>ères</sup>	Insc. 2 <sup>ndes</sup>	Flux	Néo-bach.	Autre accès		
DUEF	216	214	2	163		14	168	176	172	4	134		19	42	24,4%
DUEF A1								11		11					
DUEF A2								27		27					
DUEF - B1								130		130					
DUEF - B2								75		75					
DUEF - C1								22		22					
Semestre 1 D.U.E.F.A1	15		15												
Semestre 1 D.U.E.F. A2	17		17												
Semestre 1 D.U.E.F B1.1	28		28												
Semestre 1 D.U.E.F B1.2	49		49												
Semestre 1 D.U.E.F. B2	41		41												
Semestre 1 D.U.E.F. C1.1	15		15												
Semestre 2 D.U.E.F A2	21		21												
Semestre 2 D.U.E.F B1.1	34		34												
Semestre 2 D.U.E.F.B1.2	41		41												
Semestre 2 D.U.E.F. B2	53		53												
Semestre 2 D.U.E.F.C1.1	17		17												
Semestre 2 D.U.E.F. C1.2	11		11												
Total	558	214	344	163		14	168	441	172	269	134		19	42	24,4%



## Les stagiaires de formation continue

La présentation des effectifs d'inscrits en Formation Continue (stagiaires de formation continue) est complexe, car elle recouvre des réalités distinctes : peut effectivement s'inscrire en formation continue toute personne qui souhaite reprendre des études pour suivre une formation diplômante - après au moins 2 ans d'interruption - ou qui souhaite suivre simplement une formation dite « qualifiante » pour acquérir de nouvelles compétences professionnelles.

Le tableau suivant vous présente la première catégorie, à savoir les « **stagiaires de formation continue inscrits dans les UFR** » : il s'agit des personnes qui suivent l'une des formations ouvertes par les UFR de l'établissement en commun avec des étudiants de formation initiale, ou dans des groupes spécifiques dont l'organisation est adaptée à l'activité professionnelle. Ces « stagiaires de formation continue » sont alors comptabilisés dans les effectifs APOGEE des composantes de l'établissement car ils suivent un enseignement pédagogique organisé par l'une de ces composantes.

**Les autres individus sont donc ceux qui suivent une formation qualifiante.** Egalement « stagiaires de formation continue », ils ne sont cependant pas inscrits dans les effectifs de l'université car ils n'obtiendront pas de diplôme, mais seulement des qualifications supplémentaires sur une thématique précise, par exemple à la demande de leur entreprise. Pour l'année 2017-2018, ces personnes sont au nombre de 388.

Année 2017 / 2018								Année 2016 / 2017						Variation annuelle	(Inscr. 1 <sup>ères</sup> )
Zoom : les stagiaires de formation continue par UFR	Total inscrip	Insc. 1 <sup>ères</sup>	Insc. 2 <sup>ndes</sup>	Flux	Néo-bach.	Autre accès	Rappel 15/01/2018	Total inscrip	Insc. 1 <sup>ères</sup>	Insc. 2 <sup>ndes</sup>	Flux	Néo-bach.	Autre accès		
Total	1391	1323	68	748		1	1138	1435	1345	90	767			-22	-1,6%
Année 2017 / 2018								Année 2016 / 2017						Variation annuelle	(Inscr. 1 <sup>ères</sup> )
UFR Arts et Sciences Humaines	Total inscrip	Insc. 1 <sup>ères</sup>	Insc. 2 <sup>ndes</sup>	Flux	Néo-bach.	Autre accès	Rappel 15/01/2018	Total inscrip	Insc. 1 <sup>ères</sup>	Insc. 2 <sup>ndes</sup>	Flux	Néo-bach.	Autre accès		
Total	271	269	2	119		1	244	304	251	53	110			18	7,2%
Année 2017 / 2018								Année 2016 / 2017						Variation annuelle	(Inscr. 1 <sup>ères</sup> )
UFR Droit Eco. et Sc. Sociales Site 2 Lions	Total inscrip	Insc. 1 <sup>ères</sup>	Insc. 2 <sup>ndes</sup>	Flux	Néo-bach.	Autre accès	Rappel 15/01/2018	Total inscrip	Insc. 1 <sup>ères</sup>	Insc. 2 <sup>ndes</sup>	Flux	Néo-bach.	Autre accès		
Total	128	126	2	80			100	125	120	5	76			6	5,0%
Année 2017 / 2018								Année 2016 / 2017						Variation annuelle	(Inscr. 1 <sup>ères</sup> )
UFR Droit Eco. et Sc. Sociales Site de Blois	Total inscrip	Insc. 1 <sup>ères</sup>	Insc. 2 <sup>ndes</sup>	Flux	Néo-bach.	Autre accès	Rappel 15/01/2018	Total inscrip	Insc. 1 <sup>ères</sup>	Insc. 2 <sup>ndes</sup>	Flux	Néo-bach.	Autre accès		
Total	1	1	0				1	1	1	0				0	0,0%
Année 2017 / 2018								Année 2016 / 2017						Variation annuelle	(Inscr. 1 <sup>ères</sup> )
UFR Lettres et Langues	Total inscrip	Insc. 1 <sup>ères</sup>	Insc. 2 <sup>ndes</sup>	Flux	Néo-bach.	Autre accès	Rappel 15/01/2018	Total inscrip	Insc. 1 <sup>ères</sup>	Insc. 2 <sup>ndes</sup>	Flux	Néo-bach.	Autre accès		
Total	122	120	2	90			118	156	149	7	123			-29	-19,5%
Année 2017 / 2018								Année 2016 / 2017						Variation annuelle	(Inscr. 1 <sup>ères</sup> )
UFR Sciences et Techniques Site Grandmont	Total inscrip	Insc. 1 <sup>ères</sup>	Insc. 2 <sup>ndes</sup>	Flux	Néo-bach.	Autre accès	Rappel 15/01/2018	Total inscrip	Insc. 1 <sup>ères</sup>	Insc. 2 <sup>ndes</sup>	Flux	Néo-bach.	Autre accès		
Total	74	74	0	53			71	86	86	0	63			-12	-14,0%
Année 2017 / 2018								Année 2016 / 2017						Variation annuelle	(Inscr. 1 <sup>ères</sup> )
UFR Sciences et Techniques Site Blois	Total inscrip	Insc. 1 <sup>ères</sup>	Insc. 2 <sup>ndes</sup>	Flux	Néo-bach.	Autre accès	Rappel 15/01/2018	Total inscrip	Insc. 1 <sup>ères</sup>	Insc. 2 <sup>ndes</sup>	Flux	Néo-bach.	Autre accès		
Total	2	2	0				2	2	2	0	1			0	0,0%
Année 2017 / 2018								Année 2016 / 2017						Variation annuelle	(Inscr. 1 <sup>ères</sup> )
Centre d'Etudes Sup. de la Renaissance	Total inscrip	Insc. 1 <sup>ères</sup>	Insc. 2 <sup>ndes</sup>	Flux	Néo-bach.	Autre accès	Rappel 15/01/2018	Total inscrip	Insc. 1 <sup>ères</sup>	Insc. 2 <sup>ndes</sup>	Flux	Néo-bach.	Autre accès		
Total								3	3	0	3			-3	-100,0%
Année 2017 / 2018								Année 2016 / 2017						Variation annuelle	(Inscr. 1 <sup>ères</sup> )
UFR de Médecine	Total inscrip	Insc. 1 <sup>ères</sup>	Insc. 2 <sup>ndes</sup>	Flux	Néo-bach.	Autre accès	Rappel 15/01/2018	Total inscrip	Insc. 1 <sup>ères</sup>	Insc. 2 <sup>ndes</sup>	Flux	Néo-bach.	Autre accès		
Total	518	478	40	258			414	566	548	18	296			-70	-12,8%

Année 2017 / 2018								Année 2016 / 2017						Variation annuelle	(Inscr. 1 <sup>ères</sup> )
UFR Sciences Pharmaceutiques	Total inscrip	Insc. 1 <sup>ères</sup>	Insc. 2 <sup>ndes</sup>	Flux	Néo-bach.	Autre accès	Rappel 15/01/2018	Total inscrip	Insc. 1 <sup>ères</sup>	Insc. 2 <sup>ndes</sup>	Flux	Néo-bach.	Autre accès		
Total	43	43	0	23			39	32	31	1	15			12	38,7%

Année 2017 / 2018								Année 2016 / 2017						Variation annuelle	(Inscr. 1 <sup>ères</sup> )
IUT de Tours	Total inscrip	Insc. 1 <sup>ères</sup>	Insc. 2 <sup>ndes</sup>	Flux	Néo-bach.	Autre accès	Rappel 15/01/2018	Total inscrip	Insc. 1 <sup>ères</sup>	Insc. 2 <sup>ndes</sup>	Flux	Néo-bach.	Autre accès		
Total	107	107	0	62			79	97	96	1	56			11	11,5%

Année 2017 / 2018								Année 2016 / 2017						Variation annuelle	(Inscr. 1 <sup>ères</sup> )
IUT de Blois	Total inscrip	Insc. 1 <sup>ères</sup>	Insc. 2 <sup>ndes</sup>	Flux	Néo-bach.	Autre accès	Rappel 15/01/2018	Total inscrip	Insc. 1 <sup>ères</sup>	Insc. 2 <sup>ndes</sup>	Flux	Néo-bach.	Autre accès		
Total	26	26	0	21			15	11	11	0	9			15	136,4%

Année 2017 / 2018								Année 2016 / 2017						Variation annuelle	(Inscr. 1 <sup>ères</sup> )
Ecole Polytechnique Universitaire	Total inscrip	Insc. 1 <sup>ères</sup>	Insc. 2 <sup>ndes</sup>	Flux	Néo-bach.	Autre accès	Rappel 15/01/2018	Total inscrip	Insc. 1 <sup>ères</sup>	Insc. 2 <sup>ndes</sup>	Flux	Néo-bach.	Autre accès		
Total	23	23	0	12			11	9	9	0	2			14	155,6%

Année 2017 / 2018								Année 2016 / 2017						Variation annuelle	(Inscr. 1 <sup>ères</sup> )
Cuefee	Total inscrip	Insc. 1 <sup>ères</sup>	Insc. 2 <sup>ndes</sup>	Flux	Néo-bach.	Autre accès	Rappel 15/01/2018	Total inscrip	Insc. 1 <sup>ères</sup>	Insc. 2 <sup>ndes</sup>	Flux	Néo-bach.	Autre accès		
Total	40	18	22	16			8	8	3	5	3			15	500,0%

Année 2017 / 2018								Année 2016 / 2017						Variation annuelle	(Inscr. 1 <sup>ères</sup> )
Grades Spécif. Master de Form. Cont.	Total inscrip	Insc. 1 <sup>ères</sup>	Insc. 2 <sup>ndes</sup>	Flux	Néo-bach.	Autre accès	Rappel 15/01/2018	Total inscrip	Insc. 1 <sup>ères</sup>	Insc. 2 <sup>ndes</sup>	Flux	Néo-bach.	Autre accès		
Total	36	36	0	14			36	35	35	0	10			1	2,9%

## Les certificats et modules complémentaires

Les « certificats et modules complémentaires » ne sont pas comptabilisés dans les inscriptions étudiantes, car ils ne constituent pas tout à fait des cursus de formation comme les autres, mais les étudiants bénéficient malgré tout d'une certification officielle.

Année 2017 / 2018								Année 2016 / 2017						Variation annuelle	(Inscr. 1 <sup>ères</sup> )
Certificats/Modules complémentaires	Total inscrip	Insc. 1 <sup>ères</sup>	Insc. 2 <sup>ndes</sup>	Flux	Néo-bach.	Autre accès	Rappel 15/01/2018	Total inscrip	Insc. 1 <sup>ères</sup>	Insc. 2 <sup>ndes</sup>	Flux	Néo-bach.	Autre accès		
C2I niveau 1	2065	12	2053	1	1			1870	2	1868				10	500,0%
C2I Niveau 1	93		93												
CLES B2 Anglais	255		255					303	1	302	1			-1	-100,0%
CU Entrepreneuriat	54	1	53	1				59	2	57				-1	-50,0%
E-candidat étape 1	1	1	0											1	
MOBIL	10895		10895					10185		10185					
Total	13363	14	13349	2	1			12417	5	12412	1			9	180,0%

C2i : Le Certificat Informatique et Internet (C2i) est une certification nationale portant sur les compétences numériques nécessaires aux étudiants pour leur formation et pour leur insertion professionnelle (création en 2002, délivré par l'université dans un cadre européen).

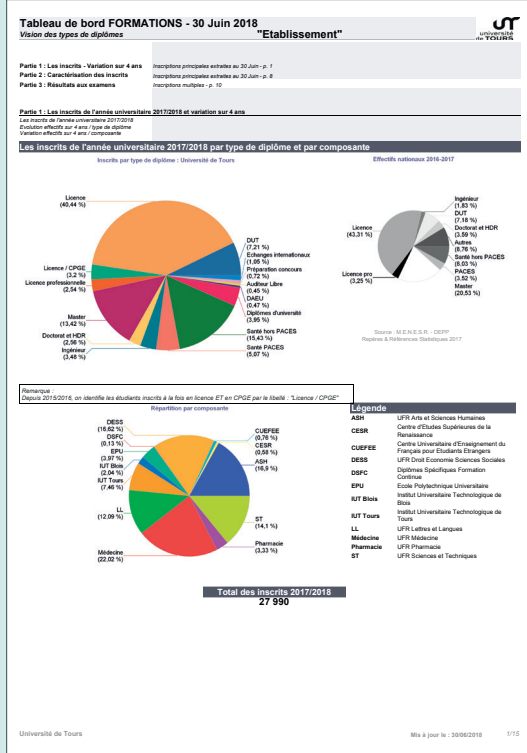
CLES : Le Certificat de Compétences en Langues de l'Enseignement Supérieur est une certification accréditée nationalement et adossée au Cadre Européen Commun de Référence pour les Langues (CECRL). Destiné à un public en formation initiale, il permet d'évaluer les compétences opérationnelles de communication des étudiants en plusieurs langues.

MOBIL : Le Module d'Orientation de Bilan et d'Insertion en Licence (MOBIL) a été mis en place à l'université de Tours dès janvier 2013 et concerne tous les étudiants de licence. Il vise à mettre à disposition des étudiants divers outils de réflexion pour leurs projets d'études ou professionnels (carnet de route, exercices, conférences, stages, rencontres). Des « points MOBIL » sont nécessaires pour décrocher le certificat en fin de licence.

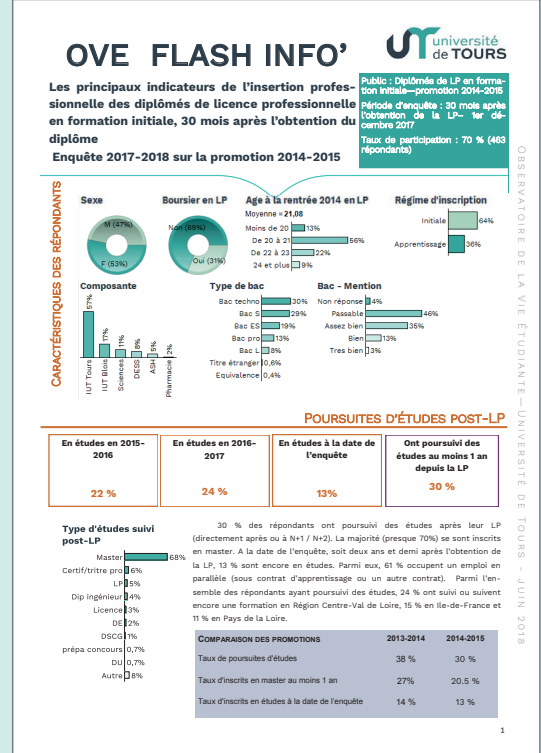
CU Entrepreneuriat : Accessible aux étudiants de master 1, ce certificat universitaire propose une première approche de la logique entrepreneuriale. Riche et concis, validé par un diplôme officiel, il est un premier pas vers la création d'entreprise.



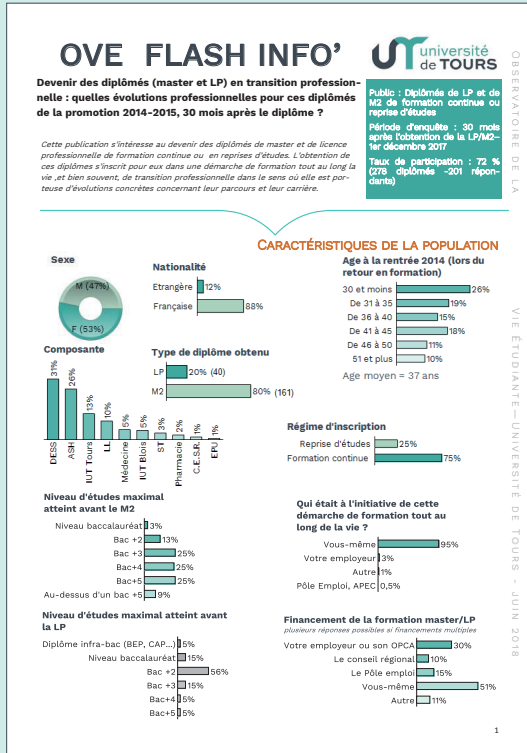
Tableau de bord FORMATIONS - 30 juin 2018



OVE Flash info  
INSERTION PRO. M2 - juin 2018



OVE Flash info DEVENIR DES DIPLÔMÉS EN TRANSITION PRO. - juin 2018



Rapport sur l'enquête CONDITIONS DE VIE ET D'ÉTUDES 2017-2018 - bientôt disponible

