

OVE SPÉCIAL EFFECTIFS

N°16
SEPT.2019

Sommaire

GUIDE DE LECTURE

Définitions	3
Lexique des sigles, légende	3

ENSEMBLE DES ÉTUDIANTS INSCRITS À L'UNIVERSITÉ

Répartition par site	4
Répartition par année universitaire	4
Répartition par composante	5

INSCRIPTIONS DÉTAILLÉES PAR COMPOSANTE

UFR Arts et Sciences Humaines	7
UFR Droit, Éco. et Sciences Sociales	10
UFR Lettres et Langues	15
UFR Sciences et Techniques	18
Centre d'Études Sup. de la Renaissance	21
UFR Médecine	22
UFR Sciences Pharmaceutiques	28
IUT de Tours	29

IUT de Blois	31
École Polytechnique Universitaire	31
Cuefee	33
Collegium Santé	33

ZOOM SUR

Les stagiaires de formation continue	34
Les certificats et modules complémentaires	35
Dernières parutions de l'OVE	36

GUIDE DE LECTURE

Définitions

- Total inscriptions** | Inscriptions multiples, extraction du 30 juin de l'année en cours (inscriptions 1^{res} et inscriptions 2^{ndes}). Le total annuel décrit les « inscriptions multiples » des étudiants, soit la somme des inscriptions premières et secondes.
- Inscr. 1^{res}** | Les inscriptions premières ou « principales » présentent le nombre d'étudiants « inscrits physiques » à l'université. La variation annuelle est calculée à partir de l'écart observé entre les inscriptions premières de deux années consécutives.
- Inscr. 2^{ndes}** | Les inscriptions secondes présentent les inscriptions des mêmes étudiants dans des doubles cursus.
- Flux** | Ensemble des nouveaux inscrits à l'université de Tours, qui regroupe :
> les primo-entrants en 1^{re} année, soit « Néobacheliers » et « Autres accès »
> les primo-entrants dans toutes les autres années universitaires (L2, L3, LP, M1, M2...).
- Néobacheliers** | Nombre de primo-entrants en 1^{re} année titulaires d'un bac de l'année (hors autres titres et autres accès).
- Autres accès** | Nombre de primo-entrants en 1^{re} année avec d'autres titres ou accès que le baccalauréat (DAEU, capacité, titre étranger, promotion sociale, etc.).
- Rappel 15/01** | Remontée d'effectifs inscrits vers le Ministère de l'enseignement supérieur et de la recherche (MESR) chaque année à la date du 15 janvier (enquête SISE).

Lexique des sigles, légende

- AFS / AFSA** | Attestation de formation spécialisée / Attestation de formation spécialisée approfondie
- CESR** | Centre d'études supérieures de la Renaissance
- CFPA** | Centre de formation professionnelle des avocats
- Cuefee** | Centre universitaire d'enseignement du français aux étudiants étrangers
- CPGE** | Classes préparatoires aux grandes écoles.
- DAEU** | Diplôme d'accès aux études universitaires
- DCEM** | Deuxième cycle des études médicales (ancien libellé des études médicales)
- DES / DESC** | Diplôme d'études spécialisées / Diplôme d'études spécialisées complémentaires
- DESCF** | Diplôme d'études supérieures comptables et financières
- DFMS / DFMSA** | Diplôme de formation médicale spécialisée (approfondie)
- DIU** | Diplôme inter universitaire
- DU** | Diplôme d'Université
- DUT** | Diplôme universitaire de technologie
- EPU** | École polytechnique universitaire
- FASM** | Formation approfondie en sciences médicales (nouveau libellé des études médicales)
- FGSM** | Formation générale en sciences médicales (nouveau libellé des études médicales)
- HDR** | Habilitation à diriger des recherches
- Imacof** | Ingénierie des milieux aquatiques et corridors fluviaux
- IUT** | Institut universitaire de technologie
- L1, L2, L3** | 1^{re}, 2^e, ou 3^e année de Licence
- LP** | Licence professionnelle
- Masters MEEF** | Masters de préparation aux métiers de l'enseignement, de l'éducation, de la formation.
- Paces** | Première année commune des études de santé (nouveau libellé des études médicales)
- Sufco** | Service universitaire de formation continue
- UFR** | Unité de formation et de recherche

ENSEMBLE DES ÉTUDIANTS INSCRITS À L'UNIVERSITÉ

Répartition par site

Année 2018 / 2019								Année 2017 / 2018							
Ensemble de l'université de Tours	Total inscrip	Insc. 1 ^{ères}	Insc. 2 ^{ndes}	Flux	Néo-bach.	Autre accès	Rappel 15/01/2019	Total inscrip	Insc. 1 ^{ères}	Insc. 2 ^{ndes}	Flux	Néo-bach.	Autre accès	Variation annuelle	(Inscr. 1 ^{ères})
Total	33058	30358	2700	12701	5805	42	26316	30645	27992	2653	11082	5643	44	2366	8,5%

Année 2018 / 2019								Année 2017 / 2018							
Site Tanneurs	Total inscrip	Insc. 1 ^{ères}	Insc. 2 ^{ndes}	Flux	Néo-bach.	Autre accès	Rappel 15/01/2019	Total inscrip	Insc. 1 ^{ères}	Insc. 2 ^{ndes}	Flux	Néo-bach.	Autre accès	Variation annuelle	(Inscr. 1 ^{ères})
Total	9378	8710	668	3392	1901	18	8436	9153	8525	628	3396	1820	26	185	2,2%

Année 2018 / 2019								Année 2017 / 2018							
Site 2 Lions	Total inscrip	Insc. 1 ^{ères}	Insc. 2 ^{ndes}	Flux	Néo-bach.	Autre accès	Rappel 15/01/2019	Total inscrip	Insc. 1 ^{ères}	Insc. 2 ^{ndes}	Flux	Néo-bach.	Autre accès	Variation annuelle	(Inscr. 1 ^{ères})
Total	6396	5502	894	1920	1027	8	5351	6505	5564	941	2005	984	12	-62	-1,1%

Année 2018 / 2019								Année 2017 / 2018							
Site Tonnellé	Total inscrip	Insc. 1 ^{ères}	Insc. 2 ^{ndes}	Flux	Néo-bach.	Autre accès	Rappel 15/01/2019	Total inscrip	Insc. 1 ^{ères}	Insc. 2 ^{ndes}	Flux	Néo-bach.	Autre accès	Variation annuelle	(Inscr. 1 ^{ères})
Total	5716	4982	734	1569	988	1	4895	6913	6164	749	2556	981		-1182	-19,2%

Année 2018 / 2019								Année 2017 / 2018							
Site Grandmont	Total inscrip	Insc. 1 ^{ères}	Insc. 2 ^{ndes}	Flux	Néo-bach.	Autre accès	Rappel 15/01/2019	Total inscrip	Insc. 1 ^{ères}	Insc. 2 ^{ndes}	Flux	Néo-bach.	Autre accès	Variation annuelle	(Inscr. 1 ^{ères})
Total	5140	4753	387	1492	955	10	4595	4957	4640	317	1561	966	2	113	2,4%

Année 2018 / 2019								Année 2017 / 2018							
Site Jean Luthier	Total inscrip	Insc. 1 ^{ères}	Insc. 2 ^{ndes}	Flux	Néo-bach.	Autre accès	Rappel 15/01/2019	Total inscrip	Insc. 1 ^{ères}	Insc. 2 ^{ndes}	Flux	Néo-bach.	Autre accès	Variation annuelle	(Inscr. 1 ^{ères})
Total	2099	2097	2	1116	626	4	2048	2091	2089	2	1099	622	2	8	0,4%

Année 2018 / 2019								Année 2017 / 2018							
Site de Blois	Total inscrip	Insc. 1 ^{ères}	Insc. 2 ^{ndes}	Flux	Néo-bach.	Autre accès	Rappel 15/01/2019	Total inscrip	Insc. 1 ^{ères}	Insc. 2 ^{ndes}	Flux	Néo-bach.	Autre accès	Variation annuelle	(Inscr. 1 ^{ères})
Total	1023	1013	10	488	308	1	991	1026	1010	16	465	270	2	3	0,3%

Année 2018 / 2019								Année 2017 / 2018							
Collegium Santé	Total inscrip	Insc. 1 ^{ères}	Insc. 2 ^{ndes}	Flux	Néo-bach.	Autre accès	Rappel 15/01/2019	Total inscrip	Insc. 1 ^{ères}	Insc. 2 ^{ndes}	Flux	Néo-bach.	Autre accès	Variation annuelle	(Inscr. 1 ^{ères})
Total	3306	3301	5	2724										3301	

Site Tanneurs : UFR Arts et Sciences Humaines, UFR Lettres et Langues, CESR, CUEFEE, Diplômes Spécifiques de Formation Continue

Site 2 Lions : UFR Droit Economie et Sciences Sociales, Ecole Polytechnique Universitaire

Site Tonnellé : UFR Médecine

Site Grandmont : UFR Sciences et Techniques, UFR Sciences Pharmaceutiques

Site Jean Luthier : IUT de Tours

Site de Blois : IUT de Blois, Antenne UFR Droit Economie et Sciences Sociales, Antenne UFR Sciences et Techniques

Site Collegium Santé : Établissements de formation de santé en partenariat avec l'université

Répartition par année universitaire

Année 2018 / 2019								Année 2017 / 2018							
Ensemble de l'université de Tours	Total inscrip	Insc. 1 ^{ères}	Insc. 2 ^{ndes}	Flux	Néo-bach.	Autre accès	Rappel 15/01/2019	Total inscrip	Insc. 1 ^{ères}	Insc. 2 ^{ndes}	Flux	Néo-bach.	Autre accès	Variation annuelle	(Inscr. 1 ^{ères})
Total	33058	30358	2700	12701	5805	42	26316	30645	27992	2653	11082	5643	44	2366	8,5%

Année 2018 / 2019								Année 2017 / 2018							
1 ^{re} année universitaire - L1	Total inscrip	Insc. 1 ^{ères}	Insc. 2 ^{ndes}	Flux	Néo-bach.	Autre accès	Rappel 15/01/2019	Total inscrip	Insc. 1 ^{ères}	Insc. 2 ^{ndes}	Flux	Néo-bach.	Autre accès	Variation annuelle	(Inscr. 1 ^{ères})
Total	11069	9874	1195	7427	5331	37	8670	11223	9946	1277	7379	5159	44	-72	-0,7%

Année 2018 / 2019								Année 2017 / 2018							
2 ^e année universitaire - L2	Total inscrip	Insc. 1 ^{ères}	Insc. 2 ^{ndes}	Flux	Néo-bach.	Autre accès	Rappel 15/01/2019	Total inscrip	Insc. 1 ^{ères}	Insc. 2 ^{ndes}	Flux	Néo-bach.	Autre accès	Variation annuelle	(Inscr. 1 ^{ères})
Total	6237	5924	313	1217			4805	4963	4676	287	325			1248	26,7%

Année 2018 / 2019

3 ^e année universitaire - L3	Total inscrip	Insc. 1 ^{ères}	Insc. 2 ^{ndes}	Flux	Néo-bach.	Autre accès	Rappel 15/01/2019
Total	5867	5746	121	2181			4487

Année 2017 / 2018

Total inscrip	Insc. 1 ^{ères}	Insc. 2 ^{ndes}	Flux	Néo-bach.	Autre accès	Variation annuelle	(Inscr. 1 ^{ères})
4728	4577	151	1423			1169	25,5%

Année 2018 / 2019

4 ^e année universitaire - M1	Total inscrip	Insc. 1 ^{ères}	Insc. 2 ^{ndes}	Flux	Néo-bach.	Autre accès	Rappel 15/01/2019
Total	2940	2863	77	590			2801

Année 2017 / 2018

Total inscrip	Insc. 1 ^{ères}	Insc. 2 ^{ndes}	Flux	Néo-bach.	Autre accès	Variation annuelle	(Inscr. 1 ^{ères})
2881	2820	61	589			43	1,5%

Année 2018 / 2019

5 ^e année universitaire - M2	Total inscrip	Insc. 1 ^{ères}	Insc. 2 ^{ndes}	Flux	Néo-bach.	Autre accès	Rappel 15/01/2019
Total	2468	2414	54	395			2334

Année 2017 / 2018

Total inscrip	Insc. 1 ^{ères}	Insc. 2 ^{ndes}	Flux	Néo-bach.	Autre accès	Variation annuelle	(Inscr. 1 ^{ères})
2508	2484	24	416			-70	-2,8%

Année 2018 / 2019

6 ^e année et plus - D	Total inscrip	Insc. 1 ^{ères}	Insc. 2 ^{ndes}	Flux	Néo-bach.	Autre accès	Rappel 15/01/2019
Total	3083	2451	632	363			2274

Année 2017 / 2018

Total inscrip	Insc. 1 ^{ères}	Insc. 2 ^{ndes}	Flux	Néo-bach.	Autre accès	Variation annuelle	(Inscr. 1 ^{ères})
3145	2467	678	393			-16	-0,6%

Année 2018 / 2019

CPGE - L1	Total inscrip	Insc. 1 ^{ères}	Insc. 2 ^{ndes}	Flux	Néo-bach.	Autre accès	Rappel 15/01/2019
Total	680	495	185	486	473	5	484

Année 2017 / 2018

Total inscrip	Insc. 1 ^{ères}	Insc. 2 ^{ndes}	Flux	Néo-bach.	Autre accès	Variation annuelle	(Inscr. 1 ^{ères})
630	504	126	494	484		-9	-1,8%

Année 2018 / 2019

CPGE - L2	Total inscrip	Insc. 1 ^{ères}	Insc. 2 ^{ndes}	Flux	Néo-bach.	Autre accès	Rappel 15/01/2019
Total	513	408	105	12			403

Année 2017 / 2018

Total inscrip	Insc. 1 ^{ères}	Insc. 2 ^{ndes}	Flux	Néo-bach.	Autre accès	Variation annuelle	(Inscr. 1 ^{ères})
406	360	46	28			48	13,3%

Année 2018 / 2019

CPGE - L3	Total inscrip	Insc. 1 ^{ères}	Insc. 2 ^{ndes}	Flux	Néo-bach.	Autre accès	Rappel 15/01/2019
Total	78	61	17	2			58

Année 2017 / 2018

Total inscrip	Insc. 1 ^{ères}	Insc. 2 ^{ndes}	Flux	Néo-bach.	Autre accès	Variation annuelle	(Inscr. 1 ^{ères})
34	31	3	3			30	96,8%

Année 2018 / 2019

Auditeurs libres	Total inscrip	Insc. 1 ^{ères}	Insc. 2 ^{ndes}	Flux	Néo-bach.	Autre accès	Rappel 15/01/2019
Total	123	122	1	28	1		

Année 2017 / 2018

Total inscrip	Insc. 1 ^{ères}	Insc. 2 ^{ndes}	Flux	Néo-bach.	Autre accès	Variation annuelle	(Inscr. 1 ^{ères})
127	127	0	32			-5	-3,9%

Répartition par composante

Année 2018 / 2019

Ensemble de l'université de Tours	Total inscrip	Insc. 1 ^{ères}	Insc. 2 ^{ndes}	Flux	Néo-bach.	Autre accès	Rappel 15/01/2019
Total	33058	30358	2700	12701	5805	42	26316

Année 2017 / 2018

Total inscrip	Insc. 1 ^{ères}	Insc. 2 ^{ndes}	Flux	Néo-bach.	Autre accès	Variation annuelle	(Inscr. 1 ^{ères})
30645	27992	2653	11082	5643	44	2366	8,5%

Année 2018 / 2019

UFR Arts et Sciences Humaines	Total inscrip	Insc. 1 ^{ères}	Insc. 2 ^{ndes}	Flux	Néo-bach.	Autre accès	Rappel 15/01/2019
Total	4873	4681	192	1660	1023	7	4632

Année 2017 / 2018

Total inscrip	Insc. 1 ^{ères}	Insc. 2 ^{ndes}	Flux	Néo-bach.	Autre accès	Variation annuelle	(Inscr. 1 ^{ères})
4691	4572	119	1654	981	2	109	2,4%

Année 2018 / 2019

UFR Droit Eco. et Sc. Sociales Site 2 Lions	Total inscrip	Insc. 1 ^{ères}	Insc. 2 ^{ndes}	Flux	Néo-bach.	Autre accès	Rappel 15/01/2019
Total	4922	4317	605	1558	969	8	4217

Année 2017 / 2018

Total inscrip	Insc. 1 ^{ères}	Insc. 2 ^{ndes}	Flux	Néo-bach.	Autre accès	Variation annuelle	(Inscr. 1 ^{ères})
4992	4350	642	1636	927	12	-33	-0,8%

Année 2018 / 2019

UFR Droit Eco. et Sc. Sociales Site de Blois	Total inscrip	Insc. 1 ^{ères}	Insc. 2 ^{ndes}	Flux	Néo-bach.	Autre accès	Rappel 15/01/2019
Total	210	210	0	85	75	1	209

Année 2017 / 2018

Total inscrip	Insc. 1 ^{ères}	Insc. 2 ^{ndes}	Flux	Néo-bach.	Autre accès	Variation annuelle	(Inscr. 1 ^{ères})
204	199	5	71	54		11	5,5%

Année 2018 / 2019

UFR Lettres et Langues	Total inscrip	Insc. 1 ^{ères}	Insc. 2 ^{ndes}	Flux	Néo-bach.	Autre accès	Rappel 15/01/2019
Total	3504	3420	84	1491	819	6	3328

Année 2017 / 2018

Total inscrip	Insc. 1 ^{ères}	Insc. 2 ^{ndes}	Flux	Néo-bach.	Autre accès	Variation annuelle	(Inscr. 1 ^{ères})
3398	3304	94	1423	764	10	116	3,5%

ENSEMBLE DES ÉTUDIANTS INSCRITS À L'UNIVERSITÉ | Répartition par composante

Année 2018 / 2019

UFR Sciences et Techniques Site Grandmont	Total inscrip	Insc. 1 ^{ères}	Insc. 2 ^{ndes}	Flux	Néo- bach.	Autre accès	Rappel 15/01/2019
Total	3095	3036	59	1029	598	7	2988

Année 2017 / 2018

Total inscrip	Insc. 1 ^{ères}	Insc. 2 ^{ndes}	Flux	Néo- bach.	Autre accès	Variation annuelle	(Inscr. 1 ^{ères})
3122	3030	92	1083	614	2	6	0,2%

Année 2018 / 2019

UFR Sciences et Techniques Site Blois	Total inscrip	Insc. 1 ^{ères}	Insc. 2 ^{ndes}	Flux	Néo- bach.	Autre accès	Rappel 15/01/2019
Total	220	216	4	80	32		215

Année 2017 / 2018

Total inscrip	Insc. 1 ^{ères}	Insc. 2 ^{ndes}	Flux	Néo- bach.	Autre accès	Variation annuelle	(Inscr. 1 ^{ères})
250	239	11	68	31		-23	-9,6%

Année 2018 / 2019

Centre d'Etudes Sup. de la Renaissance	Total inscrip	Insc. 1 ^{ères}	Insc. 2 ^{ndes}	Flux	Néo- bach.	Autre accès	Rappel 15/01/2019
Total	205	205	0	45			200

Année 2017 / 2018

Total inscrip	Insc. 1 ^{ères}	Insc. 2 ^{ndes}	Flux	Néo- bach.	Autre accès	Variation annuelle	(Inscr. 1 ^{ères})
159	159	0	27			46	28,9%

Année 2018 / 2019

UFR de Médecine	Total inscrip	Insc. 1 ^{ères}	Insc. 2 ^{ndes}	Flux	Néo- bach.	Autre accès	Rappel 15/01/2019
Total	5716	4982	734	1569	988	1	4895

Année 2017 / 2018

Total inscrip	Insc. 1 ^{ères}	Insc. 2 ^{ndes}	Flux	Néo- bach.	Autre accès	Variation annuelle	(Inscr. 1 ^{ères})
6913	6164	749	2556	981		-1182	-19,2%

Année 2018 / 2019

UFR Sciences Pharmaceutiques	Total inscrip	Insc. 1 ^{ères}	Insc. 2 ^{ndes}	Flux	Néo- bach.	Autre accès	Rappel 15/01/2019
Total	1135	976	159	90			880

Année 2017 / 2018

Total inscrip	Insc. 1 ^{ères}	Insc. 2 ^{ndes}	Flux	Néo- bach.	Autre accès	Variation annuelle	(Inscr. 1 ^{ères})
1083	931	152	104			45	4,8%

Année 2018 / 2019

IUT de Tours	Total inscrip	Insc. 1 ^{ères}	Insc. 2 ^{ndes}	Flux	Néo- bach.	Autre accès	Rappel 15/01/2019
Total	2099	2097	2	1116	626	4	2048

Année 2017 / 2018

Total inscrip	Insc. 1 ^{ères}	Insc. 2 ^{ndes}	Flux	Néo- bach.	Autre accès	Variation annuelle	(Inscr. 1 ^{ères})
2091	2089	2	1099	622	2	8	0,4%

Année 2018 / 2019

IUT de Blois	Total inscrip	Insc. 1 ^{ères}	Insc. 2 ^{ndes}	Flux	Néo- bach.	Autre accès	Rappel 15/01/2019
Total	582	581	1	323	201		561

Année 2017 / 2018

Total inscrip	Insc. 1 ^{ères}	Insc. 2 ^{ndes}	Flux	Néo- bach.	Autre accès	Variation annuelle	(Inscr. 1 ^{ères})
572	572	0	326	185	2	9	1,6%

Année 2018 / 2019

École Polytechnique Universitaire	Total inscrip	Insc. 1 ^{ères}	Insc. 2 ^{ndes}	Flux	Néo- bach.	Autre accès	Rappel 15/01/2019
Total	1338	1071	267	298			1038

Année 2017 / 2018

Total inscrip	Insc. 1 ^{ères}	Insc. 2 ^{ndes}	Flux	Néo- bach.	Autre accès	Variation annuelle	(Inscr. 1 ^{ères})
1379	1111	268	301			-40	-3,6%

Année 2018 / 2019

Cuefee	Total inscrip	Insc. 1 ^{ères}	Insc. 2 ^{ndes}	Flux	Néo- bach.	Autre accès	Rappel 15/01/2019
Total	419	139	280	90		3	120

Année 2017 / 2018

Total inscrip	Insc. 1 ^{ères}	Insc. 2 ^{ndes}	Flux	Néo- bach.	Autre accès	Variation annuelle	(Inscr. 1 ^{ères})
558	214	344	163		14	-75	-35,0%

Année 2018 / 2019

Grades Spécif. Master de Form. Cont.	Total inscrip	Insc. 1 ^{ères}	Insc. 2 ^{ndes}	Flux	Néo- bach.	Autre accès	Rappel 15/01/2019
Total	40	40	0	15			40

Année 2017 / 2018

Total inscrip	Insc. 1 ^{ères}	Insc. 2 ^{ndes}	Flux	Néo- bach.	Autre accès	Variation annuelle	(Inscr. 1 ^{ères})
36	36	0	14			4	11,1%

Année 2018 / 2019

CPGE toutes composantes	Total inscrip	Insc. 1 ^{ères}	Insc. 2 ^{ndes}	Flux	Néo- bach.	Autre accès	Rappel 15/01/2019
Total	1271	964	307	500	473	5	945

Année 2017 / 2018

Total inscrip	Insc. 1 ^{ères}	Insc. 2 ^{ndes}	Flux	Néo- bach.	Autre accès	Variation annuelle	(Inscr. 1 ^{ères})
1070	895	175	525	484		69	7,7%

Année 2018 / 2019

Auditeurs libres toutes composantes	Total inscrip	Insc. 1 ^{ères}	Insc. 2 ^{ndes}	Flux	Néo- bach.	Autre accès	Rappel 15/01/2019
Total	123	122	1	28	1		

Année 2017 / 2018

Total inscrip	Insc. 1 ^{ères}	Insc. 2 ^{ndes}	Flux	Néo- bach.	Autre accès	Variation annuelle	(Inscr. 1 ^{ères})
127	127	0	32			-5	-3,9%

Année 2018 / 2019

Collegium Santé	Total inscrip	Insc. 1 ^{ères}	Insc. 2 ^{ndes}	Flux	Néo- bach.	Autre accès	Rappel 15/01/2019
Total	3306	3301	5	2724			

Année 2017 / 2018

Total inscrip	Insc. 1 ^{ères}	Insc. 2 ^{ndes}	Flux	Néo- bach.	Autre accès	Variation annuelle	(Inscr. 1 ^{ères})
						3301	

INSCRIPTIONS DÉTAILLÉES PAR COMPOSANTE

UFR Arts et Sciences Humaines

Année 2018 / 2019

Année 2017 / 2018

UFR Arts et Sciences Humaines	Total inscrip	Insc. 1 ^{ères}	Insc. 2 ^{ndes}	Flux	Néo-bach.	Autre accès	Rappel 15/01/2019	Total inscrip	Insc. 1 ^{ères}	Insc. 2 ^{ndes}	Flux	Néo-bach.	Autre accès	Variation annuelle	(Insc. 1 ^{ères})
Total	5085	4828	257	1718	1056	9	4695	4886	4730	156	1728	1025	2	98	2,1%

Année 2018 / 2019

Année 2017 / 2018

1 ^{re} année universitaire L1	Total inscrip	Insc. 1 ^{ères}	Insc. 2 ^{ndes}	Flux	Néo-bach.	Autre accès	Rappel 15/01/2019	Total inscrip	Insc. 1 ^{ères}	Insc. 2 ^{ndes}	Flux	Néo-bach.	Autre accès	Variation annuelle	(Insc. 1 ^{ères})
Auditeur Libre Hist Arts	43	43	0	5	1			58	58	0	14			-15	-25,9%
Auditeur Libre Histoire	13	13	0	3				13	13	0	3			0	0,0%
Auditeur Libre Musique	1	1	0	1				2	2	0				-1	-50,0%
Auditeur Libre Philo.	11	11	0	1				8	8	0	2			3	37,5%
Auditeur Libre Psycho.	6	6	0	3				5	5	0	2			1	20,0%
Auditeur Libre Retraité	4	4	0					5	5	0				-1	-20,0%
Auditeur Libre Sociologie	5	5	0	4				3	3	0	1			2	66,7%
L1 Double lic hist socio	115	57	58	52	47		57							57	
L1 Histoire	263	239	24	174	142		239	258	240	18	155	125		-1	-0,4%
L1 Histoire CPGE	31	18	13	16	16		18	43	23	20	22	21		-5	-21,7%
L1 Histoire de l'art	170	164	6	131	99		163	177	174	3	132	100		-10	-5,7%
L1 Histoire de l'art CPGE	33	23	10	21	13	2	22	21	19	2	19	17		4	21,1%
L1 Musico prc DNSPM	1	1	0	1	1		1							1	
L1 Musico prc jazz mu act	10	10	0	9	7		10	12	11	1	10	8		-1	-9,1%
L1 Musico prc mus interp	15	15	0	15	13		15	10	10	0	9	9		5	50,0%
L1 Musico prc musique	122	122	0	105	81		122	120	114	6	96	75		8	7,0%
L1 Musico prc musique CPGE	1	1	0	1	1		1	3	3	0	3	3		-2	-66,7%
L1 Philosophie	67	61	6	41	23		61	75	66	9	50	33		-5	-7,6%
L1 Philosophie CPGE	23	2	21	2	2		2	10	4	6	4	3		-2	-50,0%
L1 Psychologie	784	741	43	532	451	4	741	847	803	44	571	463	2	-62	-7,7%
L1 Sociologie	285	275	10	212	159	3	273	297	284	13	227	168		-9	-3,2%
Total	2003	1812	191	1329	1056	9	1725	1967	1845	122	1320	1025	2	-33	-1,8%

Année 2018 / 2019

Année 2017 / 2018

2 ^e année universitaire L2	Total inscrip	Insc. 1 ^{ères}	Insc. 2 ^{ndes}	Flux	Néo-bach.	Autre accès	Rappel 15/01/2019	Total inscrip	Insc. 1 ^{ères}	Insc. 2 ^{ndes}	Flux	Néo-bach.	Autre accès	Variation annuelle	(Insc. 1 ^{ères})
L2 Histoire	143	140	3	11			140	130	127	3	4			13	10,2%
L2 Histoire CPGE	29	16	13				16	14	10	4	3			6	60,0%
L2 Histoire de l'art	71	70	1	5			70	78	77	1	4			-7	-9,1%
L2 Histoire de l'art CPGE	1	1	0	1			1	3	2	1	1			-1	-50,0%
L2 Musico prc DNSPM	3	2	1	1			2							2	
L2 Musico prc jazz mu act	11	10	1				10	10	10	0				0	0,0%
L2 Musico prc mus interp	8	8	0	1			8	18	17	1				-9	-52,9%
L2 Musico prc musique	67	67	0	1			67	69	69	0				-2	-2,9%
L2 Musico prc musique CPGE	1	1	0				1							1	
L2 Philosophie	39	36	3	2			36	25	24	1	3			12	50,0%
L2 Philosophie CPGE	3	1	2				1	4	1	3				0	0,0%
L2 Psychologie	534	529	5	25			529	453	452	1	16			77	17,0%
L2 Sociologie	184	184	0	11			184	137	137	0	9			47	34,3%
Total	1094	1065	29	58			1065	941	926	15	40			139	15,0%

Année 2018 / 2019

Année 2017 / 2018

3 ^e année universitaire L3	Total inscrip	Insc. 1 ^{ères}	Insc. 2 ^{ndes}	Flux	Néo-bach.	Autre accès	Rappel 15/01/2019	Total inscrip	Insc. 1 ^{ères}	Insc. 2 ^{ndes}	Flux	Néo-bach.	Autre accès	Variation annuelle	(Insc. 1 ^{ères})
Ech international ASH	24	24	0	24				25	25	0	25			-1	-4,0%
L3 Histoire	116	116	0	4			116	127	127	0	6			-11	-8,7%
L3 Histoire CPGE	4	1	3				1	1	1	0				0	0,0%
L3 Histoire de l'art	63	62	1	2			62	58	58	0	2			4	6,9%
L3 Histoire prc archéo	13	12	1	2			12	15	13	2				-1	-7,7%
L3 Musico prc DNSPM	6	6	0	1			6							6	
L3 Musico prc jazz mu act	13	13	0				13	10	10	0				3	30,0%
L3 Musico prc mus interp	11	11	0				11	8	8	0				3	37,5%
L3 Musico prc musique	36	36	0	1			36	31	31	0	1			5	16,1%
L3 Philosophie	20	20	0	2			20	34	33	1	2			-13	-39,4%
L3 Philosophie CPGE	3		3					2	1	1				-1	-100,0%
L3 Psychologie	370	369	1	18			370	349	347	2	21			22	6,3%
L3 Sociologie	135	135	0	10			135	115	115	0	14			20	17,4%
Total	814	805	9	64			782	775	769	6	71			36	4,7%

4 ^e année universitaire M1	Année 2018 / 2019							Année 2017 / 2018						Variation annuelle	(Inscr. 1 ^{ères})
	Total inscrip	Insc. 1 ^{ères}	Insc. 2 ^{ndes}	Flux	Néo-bach.	Autre accès	Rappel 15/01/2019	Total inscrip	Insc. 1 ^{ères}	Insc. 2 ^{ndes}	Flux	Néo-bach.	Autre accès		
Agrégation Histoire	22	22	0	1			22	19	19	0	3			3	15,8%
Agrégation Intern Histor	3	3	0				3	6	6	0	3			-3	-50,0%
M1-Alimentation								9	9	0	6			-9	-100,0%
M1-Archéologie								11	11	0	3			-11	-100,0%
M1 Hist de l'art prc HAEI	10	2	8				2							2	
M1-Histoire								37	36	1	3			-36	-100,0%
M1 Histoire art prc MRCM	23	23	0	4			23							23	
M1-Histoire de l'art								33	33	0	7			-33	-100,0%
M1 Histoire prc HCE	30	30	0	2			30							30	
M1 Histoire prc VES	21	21	0	2			21							21	
M1-MEEF - Hist - Géog								33	33	0	5			-33	-100,0%
M1-MEEF - Musique								20	20	0	2			-20	-100,0%
M1 MEEF Musique FOAD	9	9	0	7			9	20	20	0	15			-11	-55,0%
M1 MEEF prc histoire géo	40	40	0	7			40							40	
M1 MEEF prc mus et musico	15	15	0	3			15							15	
M1 Musicologie prc MSH	10	10	0	3			10							10	
M1-Musique et Musicologie								9	9	0				-9	-100,0%
M1-Philo et Pratiques								17	17	0	1			-17	-100,0%
M1 Philo prc human & pol	14	14	0	2			14							14	
M1-Psychologie								328	327	1	70			-327	-100,0%
M1 Psycho prc CNP	9	9	0	2			9							9	
M1 Psycho prc psychopatho	62	62	0	2			62							62	
M1 Psycho prc psy enf ado	53	53	0	8			53							53	
M1 Psycho prc psy géronto	41	41	0	16			41							41	
M1 Psycho prc trv et orga	57	55	2	3			55							55	
M1 Sc éducation prc IFAC	11	11	0	4			11							11	
M1 Sc éducation prc ISCM	17	17	0	3			17							17	
M1 Sc éducation prc SIFA	4	4	0	1			4							4	
M1-Sc Educ et Formation								22	22	0	9			-22	-100,0%
M1 Sc éduc prc SIFA CHRU	36	36	0	26			36							36	
M1 Sciences Educ For CHRU								34	33	1	27			-33	-100,0%
M1-Sociologie-Anthropolog								22	22	0	5			-22	-100,0%
M1 Sociologie prc MEDELIS	20	20	0	3			20							20	
M1 Sociologie prc MERESO	17	17	0	1			17							17	
Total	524	514	10	100			514	620	617	3	159			-103	-16,7%

5 ^e année universitaire M2	Année 2018 / 2019							Année 2017 / 2018						Variation annuelle	(Inscr. 1 ^{ères})
	Total inscrip	Insc. 1 ^{ères}	Insc. 2 ^{ndes}	Flux	Néo-bach.	Autre accès	Rappel 15/01/2019	Total inscrip	Insc. 1 ^{ères}	Insc. 2 ^{ndes}	Flux	Néo-bach.	Autre accès		
M2-Accompagnement								43	43	0	6			-43	-100,0%
M2-Cog Neuro et Psycho								12	12	0	1			-12	-100,0%
M2-Hist Culture Alimentat								10	10	0	1			-10	-100,0%
M2 Hist de l'art prc HAEI	1		1												
M2-Histoire								26	26	0	1			-26	-100,0%
M2 Histoire art prc MRCM	19	19	0	1			19							19	
M2-Histoire de l'art								15	15	0	1			-15	-100,0%
M2 Histoire prc HCE	19	19	0				19							19	
M2 Histoire prc VES	15	15	0	1			15							15	
M2-MEEF - Hist - Géo								16	16	0	1			-16	-100,0%
M2-MEEF - Musique								9	9	0				-9	-100,0%
M2 MEEF Musique FOAD	3	3	0				3	3	3	0	1			0	0,0%
M2 MEEF prc histoire géo	21	21	0	3			21							21	
M2 MEEF prc mus et musico	15	15	0				15							15	
M2 Musicologie prc MSH	13	13	0	6			13							13	
M2-Musique et Musicologie								2	2	0				-2	-100,0%
M2-Philo et Pratiques								11	11	0				-11	-100,0%
M2 Philo prc human & pol	12	12	0				12							12	
M2-Psychologie géronto.								25	25	0	14			-25	-100,0%
M2-Psychologie travail								27	27	0	4			-27	-100,0%
M2-Psychopathologie								27	27	0	4			-27	-100,0%

INSCRIPTIONS DÉTAILLÉES PAR COMPOSANTE | UFR Arts et Sciences Humaines

M2 Psycho prc CNP	15	15	0			15								15	
M2 Psycho prc psychopatho	25	25	0	2		25								25	
M2 Psycho prc psy enf ado	28	28	0	11		27								28	
M2 Psycho prc psy géronto	27	27	0	17		26								27	
M2 Psycho prc trv et orga	25	25	0	5		25								25	
M2-Psy Enf Ado:Soc Educ H							24	24	0	12				-24	-100,0%
M2-Rech. & métiers Arché							13	13	0	1				-13	-100,0%
M2 Sc éducation prc IFAC	62	62	0	36		61								62	
M2 Sc éducation prc SIFA	27	27	0	14		22								27	
M2-SEF-Parcours SIFA							28	28	0	6				-28	-100,0%
M2-Sociologie-Anthropolog							15	15	0	1				-15	-100,0%
M2 Sociologie prc MEDELIS	5	5	0			5								5	
M2 Sociologie prc MERESO	8	8	0			8								8	
Total	340	339	1	96		331	306	306	0	54				33	10,8%

Année 2018 / 2019

Année 2017 / 2018

6 ^e année et plus D	Total inscrip	Insc. 1 ^{ères}	Insc. 2 ^{ndes}	Flux	Néo-bach.	Autre accès	Rappel 15/01/2019	Total inscrip	Insc. 1 ^{ères}	Insc. 2 ^{ndes}	Flux	Néo-bach.	Autre accès	Variation annuelle	(Inscr. 1 ^{ères})
Doctorat Anthropologie	3	3	0	1			3	2	2	0	1			1	50,0%
Doctorat Archéologie	10	10	0				9	5	5	0				5	100,0%
Doctorat Hist. de l'Art	13	13	0	1			13	14	14	0	1			-1	-7,1%
Doctorat Histoire	18	18	0				17	21	21	0				-3	-14,3%
Doctorat info comm	5	5	0				5	5	5	0	1			0	0,0%
Doctorat Musique	2	2	0				2	2	2	0				0	0,0%
Doctorat Philosophie	13	13	0	2			13	15	15	0	9			-2	-13,3%
Doctorat Psychologie	34	34	0				33	38	38	0	4			-4	-10,5%
Doctorat Sciences Educat.	9	9	0	1			7	10	10	0	1			-1	-10,0%
Doctorat Sociologie	12	12	0	2			11	10	10	0	1			2	20,0%
H.D.R. Anthropologie	1	1	0	1			1							1	
H.D.R. Epistémologie	1	1	0	1			1							1	
H.D.R. Histoire	1	1	0	1			1	1	1	0				0	0,0%
H.D.R. Psychologie	1	1	0	1			1	1	1	0				0	0,0%
Total	123	123	0	11			117	124	124	0	18			-1	-0,8%

Année 2018 / 2019

Année 2017 / 2018

Diplômes Universitaires	Total inscrip	Insc. 1 ^{ères}	Insc. 2 ^{ndes}	Flux	Néo-bach.	Autre accès	Rappel 15/01/2019	Total inscrip	Insc. 1 ^{ères}	Insc. 2 ^{ndes}	Flux	Néo-bach.	Autre accès	Variation annuelle	(Inscr. 1 ^{ères})
Dipl Univ Music Interv 1	18	18	0	10			18	17	16	1	10			2	12,5%
Dipl Univ Music Interv 2	25	16	9				16	34	34	0	1			-18	-52,9%
D.U. Case Management	45	45	0	23			38	18	18	0	18			27	150,0%
DU Histoire vie en format	17	17	0				16							17	
DU Histoire vie formation								17	17	0	15			-17	-100,0%
D.U. Hte Etudes Prat Soc2								1	1	0				-1	-100,0%
DU Musique et Tout Petit	14	13	1	8			13	13	13	0	9			0	0,0%
D.U. Psychologie positive	32	30	2	10			30	16	12	4	5			18	150,0%
D.U. Tech projectives adu	18	15	3				15	18	14	4	8			1	7,1%
D.U. Tech projectives enf	18	16	2	9			15	19	18	1				-2	-11,1%
Total	187	170	17	60			161	153	143	10	66			27	18,9%

UFR Droit, Économie et Sciences Sociales : site 2 lions

Année 2018 / 2019								Année 2017 / 2018						Variation annuelle	(Inscr. 1 ^{ères})
UFR Droit Eco. et Sc. Sociales Site 2 Lions	Total inscrip	Insc. 1 ^{ères}	Insc. 2 ^{ndes}	Flux	Néo-bach.	Autre accès	Rappel 15/01/2019	Total inscrip	Insc. 1 ^{ères}	Insc. 2 ^{ndes}	Flux	Néo-bach.	Autre accès		
Total	5058	4431	627	1622	1027	8	4313	5126	4453	673	1704	984	12	-22	-0,5%

Année 2018 / 2019								Année 2017 / 2018						Variation annuelle	(Inscr. 1 ^{ères})
1 ^{re} année universitaire L1	Total inscrip	Insc. 1 ^{ères}	Insc. 2 ^{ndes}	Flux	Néo-bach.	Autre accès	Rappel 15/01/2019	Total inscrip	Insc. 1 ^{ères}	Insc. 2 ^{ndes}	Flux	Néo-bach.	Autre accès		
Auditeur Libre Droit	6	5	1	3				3	3	0	2			2	66,7%
Auditeur Libre Géographie	2	2	0					2	2	0				0	0,0%
Auditeur Libre Sc. Eco	2	2	0	1				1	1	0	1			1	100,0%
L1-Adm. Eco. et Sociale								425	404	21	271	225	1	-404	-100,0%
L1-Adm. Eco. et Sociale CPGE								15	13	2	13	13		-13	-100,0%
L1 Droit	910	857	53	571	513	3	854	851	800	51	544	503	7	57	7,1%
L1 Droit CPGE	16	16	0	16	16		14	19	15	4	14	14		1	6,7%
L1-Droit-Parc. DL-Alld								13		13					
L1-Droit-Parc. DL-Anglais								100		100					
L1-Droit-Parc. DL-Espa								161		161					
L1-Droit-Parc. DL-Italien								9		9					
L1 Droit prc DL angl alld	41		41												
L1 Droit prc DL angl espa	175		175												
L1 Droit prc DL angl ital	17		17												
L1 Dt prc dt franç & alld	35	35	0	34	15		35	40	40	0	29	8		-5	-12,5%
L1 Economie	306	291	15	216	185	2	291	271	257	14	184	153		34	13,2%
L1 Economie CPGE	46	41	5	40	40		34	33	30	3	29	28		11	36,7%
L1-Géogra et Aménag.								70	67	3	50	38	1	-67	-100,0%
L1-Géogra et Aménag. CPGE								13	3	10	3	2		-3	-100,0%
L1 Géographie et aménagt	102	94	8	72	65	1	94							94	
L1 Géographie et aménagt CPGE	9	2	7	2	2		2							2	
L1 Gestion prc exp entrep	28	27	1	25	25		27							27	
L1 Gestion prc mngt inter	29	29	0	27	25		29							29	
L1 Gestion prc sc gestion	305	271	34	164	141	2	271							271	
Total	2029	1672	357	1171	1027	8	1651	2026	1635	391	1140	984	9	37	2,3%

Année 2018 / 2019								Année 2017 / 2018						Variation annuelle	(Inscr. 1 ^{ères})
2 ^e année universitaire L2	Total inscrip	Insc. 1 ^{ères}	Insc. 2 ^{ndes}	Flux	Néo-bach.	Autre accès	Rappel 15/01/2019	Total inscrip	Insc. 1 ^{ères}	Insc. 2 ^{ndes}	Flux	Néo-bach.	Autre accès		
L2-Adm. Eco. et Sociale								168	165	3	16			-165	-100,0%
L2-Adm. Eco. et Sociale CPGE								7	7	0				-7	-100,0%
L2 Droit	434	432	2	25			432	414	413	1	34			19	4,6%
L2 Droit CPGE	11	10	1				10	9	9	0				1	11,1%
L2-Droit-Parc. DL-Alld								5		5					
L2-Droit-Parc. DL-Anglais								87		87					
L2-Droit-Parc. DL-Espa								25		25					
L2-Droit-Parc. DL-Italien								4		4					
L2 Droit prc DL angl alld	17		17												
L2 Droit prc DL angl espa	94		94												
L2 Droit prc DL angl ital	21		21												
L2 Dt prc dt franç & alld	9	9	0				9	16	15	1				-6	-40,0%
L2 Economie	106	106	0	4			106	92	90	2	6			16	17,8%
L2 Economie CPGE	30	28	2	1			28	18	15	3	2			13	86,7%
L2-Géogra et Aménag.								49	48	1	2			-48	-100,0%
L2-Géogra et Aménag. CPGE								14	5	9	4			-5	-100,0%
L2 Géographie et aménagt	53	51	2	5			51							51	
L2 Géographie et aménagt CPGE	9	4	5	1			4							4	
L2 Gestion prc sc gestion	139	130	9	9			130							130	
L2 Gestion prc sc gestion CPGE	3	3	0				3							3	
Total	926	773	153	45			773	908	767	141	64			6	0,8%

3 ^e année universitaire L3	Année 2018 / 2019							Année 2017 / 2018							Variation annuelle	(Inscr. 1 ^{ères})
	Total inscrip	Insc. 1 ^{ères}	Insc. 2 ^{ndes}	Flux	Néo-bach.	Autre accès	Rappel 15/01/2019	Total inscrip	Insc. 1 ^{ères}	Insc. 2 ^{ndes}	Flux	Néo-bach.	Autre accès			
Ech international AES								5	5	0	5			-5	-100,0%	
Ech international géo	2	2	0	2										2		
Ech international sc éco	4	4	0	4				2	2	0	2			2	100,0%	
Ech international sc juri	7	7	0	7			6	18	18	0	18			-11	-61,1%	
L3-AES-AGE								91	91	0	8			-91	-100,0%	
L3-AES-AGT								39	39	0	2			-39	-100,0%	
L3-Droit-Parc. DL-Alld								5		5						
L3-Droit-Parc. DL-Anglais								78		78						
L3-Droit-Parc. DL-Espa								25		25						
L3-Droit-Parc. DL-Italien								1		1						
L3 Droit prc DL angl alld	17		17													
L3 Droit prc DL angl espa	63		63													
L3 Droit prc DL angl ital	9		9													
L3 Droit prc droit privé	232	232	0	8			232	239	239	0	44			-7	-2,9%	
L3 Droit prc droit public	50	50	0	1			50	81	81	0	5			-31	-38,3%	
L3 Droit prc drt & sc pol	28	28	0				28							28		
L3 Dt prc dt franç & alld	15	15	0				15	14	14	0				1	7,1%	
L3-Economie								71	71	0	8			-71	-100,0%	
L3 Economie prc éco entr	46	45	1	3			45							45		
L3 Economie prc éco inter	22	22	0	1			22							22		
L3-Géogra et Aménag								73	72	1	27			-72	-100,0%	
L3 Géogra et Aménagement	52	51	1	6			51							51		
L3 Géogra et Aménagement CPGE	2	1	1				1							1		
L3-Gestion								86	86	0	33			-86	-100,0%	
L3 Gestion prc sc gestion	143	143	0	25			143							143		
LP Assurance bque finance	51	51	0	33			48							51		
LP-Conseiller gest.								40	40	0	29			-40	-100,0%	
Total	743	651	92	90			641	868	758	110	181			-107	-14,1%	

INSCRIPTIONS DÉTAILLÉES PAR COMPOSANTE | UFR Droit, économie et sciences sociales : site 2 lions

4 ^e année universitaire M1	Année 2018 / 2019							Année 2017 / 2018							Variation annuelle	(Inscr. 1 ^{ères})
	Total inscrip	Insc. 1 ^{ères}	Insc. 2 ^{ndes}	Flux	Néo-bach.	Autre accès	Rappel 15/01/2019	Total inscrip	Insc. 1 ^{ères}	Insc. 2 ^{ndes}	Flux	Néo-bach.	Autre accès			
M1-Carières Judiciaires								72	72	0	6			-72	-100,0%	
M1 Contrôle gest aud orga	18	18	0				18							18		
M1-DPr/Pub Biotech Droit								5	5	0	2			-5	-100,0%	
M1-Droit affaires intern.								22	22	0	3			-22	-100,0%	
M1 Droit de la santé	21	21	0	5			21							21		
M1-Droit du Patrimoine								29	28	1	5			-28	-100,0%	
M1-Droit européen								22	22	0	2			-22	-100,0%	
M1 Dt du ptrim prc ing pa	19	19	0	1			19							19		
M1 Dt ent prc dt affaires	40	40	0	8			40							40		
M1 Dt ent prc dt social	44	44	0	7			44							44		
M1 Dt env urb prc ETP	3	3	0				3							3		
M1 Dt env urb prc MTU	12	11	1	4			11							11		
M1 Dt env urb prc REU	2	2	0				2							2		
M1 Dt europ prc jur europ	35	35	0	3			35							35		
M1 Dt euro prc dt-langues	8	8	0	1			8							8		
M1 Dt inten prc biotec dt	4	4	0	2			4							4		
M1 Dt intern prc dt af in	17	17	0	4			17							17		
M1 Dt patrim prc PGI	25	25	0	5			25							25		
M1 Dt public prc DGPL	32	32	0	1			32							32		
M1 Dt public prc JDP	36	36	0	5			36							36		
M1-Dvpt Aptitudes Manag								23	23	0	6			-23	-100,0%	
M1-Economie								24	24	0	8			-24	-100,0%	
M1 Economie entr marchés	21	21	0	1			21							21		
M1-Economie - par AES/AGE								35	35	0	4			-35	-100,0%	
M1 Finance prc back offic	9	9	0	2			9							9		
M1 Finance prc CCPR/CCB	11	11	0				11							11		
M1-Fin, Contrôle, Audit								34	34	0	7			-34	-100,0%	
M1 Géom am env dev prc ETP	11	11	0	2			11							11		
M1 Géom am env dev prc MTU	31	31	0	5			31							31		
M1 Géom am env dev prc REU	4	4	0	1			4							4		
M1-Géographie								11	11	0	2			-11	-100,0%	
M1-Gouv Terr - Géographie								30	29	1	4			-29	-100,0%	
M1 GRH prc mngt strat ent	14	14	0	1			14							14		
M1 GRH prc qualité vie tv	10	10	0	2			10							10		
M1-GT - AES/AGT								27	27	0	5			-27	-100,0%	
M1-JIE Parc .Drt Langues								12	12	0	4			-12	-100,0%	
M1-Juriste d'entreprise								59	59	0	13			-59	-100,0%	
M1 Justi procès procédure	84	84	0	7			84							84		
M1 MAE prc perfect mangt	24	24	0	7			24							24		
M1 Management des PME-PMI	15	15	0	2			15							15		
M1 Marktng vente prc MSD	12	12	0	3			12							12		
M1 Marktng vente prc MSI	15	15	0				15							15		
M1-Mgt Strat Hommes Org.								65	65	0	6			-65	-100,0%	
M1-Parc.Drt. Privé Drt Sa								12	12	0	4			-12	-100,0%	
M1-Parc.Drt.Pub. CC								23	23	0	3			-23	-100,0%	
M1-Parc.Drt. Pub. Dt Sa								8	8	0				-8	-100,0%	
M1-Parc. Drt. Pub. GT								9	9	0	2			-9	-100,0%	
Total	577	576	1	79			576	522	520	2	86			56	10,8%	

5 ^e année universitaire M2	Année 2018 / 2019							Année 2017 / 2018							Variation annuelle	(Inscr. 1 ^{ères})
	Total inscrip	Insc. 1 ^{ères}	Insc. 2 ^{ndes}	Flux	Néo-bach.	Autre accès	Rappel 15/01/2019	Total inscrip	Insc. 1 ^{ères}	Insc. 2 ^{ndes}	Flux	Néo-bach.	Autre accès			
M2-Administ Coll Locales								19	19	0	1			-19	-100,0%	
M2-Audit Ctrl Entrep Inte								25	25	0	2			-25	-100,0%	
M2-Biotech. et Droit								2	2	0				-2	-100,0%	
M2-Commerce et finance								20	20	0	7			-20	-100,0%	
M2-Conseil Contentieux								27	27	0	3			-27	-100,0%	
M2 Contrôle gest aud orga	19	19	0				19							19		
M2-Droit affaires intern.								18	18	0	8			-18	-100,0%	
M2 Droit de la santé	27	27	0	4			27	18	18	0	6			9	50,0%	
M2 Dt du ptrim prc ing pa	17	17	0	8			17							17		
M2 Dt ent prc dt affaires	23	23	0	7			23							23		
M2 Dt ent prc dt social	23	23	0	9			23							23		
M2 Dt env urb prc ETP	3	3	0	2			3							3		
M2 Dt env urb prc MTU	6	6	0	1			6							6		
M2 Dt europ prc jur europ	29	29	0	10			29							29		
M2 Dt inten prc biotec dt	4	4	0				4							4		
M2 Dt intern prc dt af in	16	16	0	9			16							16		
M2 Dt patrim prc PGI	16	16	0	7			16							16		
M2 Dt public prc DGPL	21	21	0				21							21		
M2 Dt public prc JDP	15	15	0	2			15							15		
M2 Economie entr marchés	16	16	0				16							16		
M2-Économiste d'entrepri								20	20	0				-20	-100,0%	
M2-Envrt, Terr, Paysage								18	18	0	4			-18	-100,0%	
M2 Finance prc back offic	9	8	1	3			8							8		
M2 Finance prc CCPRO/CCB	13	13	0				13							13		
M2 Géo am env dev prc ETP	9	9	0	1			9							9		
M2 Géo am env dev prc MTU	14	14	0	2			14							14		
M2 Géo am env dev prc REU	4	4	0				4							4		
M2 GRH prc mngt strat ent	41	40	1	10			39							40		
M2 GRH prc qualité vie tv	35	34	1	19			33							34		
M2-Juriste européen								23	23	0	8			-23	-100,0%	
M2 Justi Procès Procédure	22	22	0	5			22							22		
M2 MAE prc mngt qual proj	46	46	0	25			44							46		
M2 MAE prc perfect mangt	26	20	6	2			20							20		
M2 MAE prc rech cons mngt	11	3	8	2			3							3		
M2 Management des PME-PMI	28	28	0	11			27							28		
M2-Management PME								41	41	0	15			-41	-100,0%	
M2-Managt Admin Entrep								41	36	5	6			-36	-100,0%	
M2-Managt Quali et Projet								46	44	2	20			-44	-100,0%	
M2-Marketing des services								42	42	0	21			-42	-100,0%	
M2 Marktng vente prc MSD	13	13	0				13							13		
M2 Marktng vent prc MSI	31	31	0	18			14							31		
M2- Métiers Bque Finance								24	24	0	2			-24	-100,0%	
M2-Mgt équipes, santé								36	36	0	21			-36	-100,0%	
M2.Mgt Stra. RH Perf. Du								44	44	0	15			-44	-100,0%	
M2-Mng Terr et Urbanisme								18	18	0	4			-18	-100,0%	
M2-Promo et ges Immeuble								23	23	0	9			-23	-100,0%	
M2-Relations de travail								26	26	0	13			-26	-100,0%	
Total	537	520	17	157			498	531	524	7	165			-4	-0,8%	

Année 2018 / 2019

Année 2017 / 2018

6 ^e année et plus D	Total inscrip	Insc. 1 ^{ères}	Insc. 2 ^{ndes}	Flux	Néo-bach.	Autre accès	Rappel 15/01/2019	Total inscrip	Insc. 1 ^{ères}	Insc. 2 ^{ndes}	Flux	Néo-bach.	Autre accès	Variation annuelle	(Inscr. 1 ^{ères})
Doctorat Droit Privé	32	32	0	5			28	24	24	0	2			8	33,3%
Doctorat Droit Public	35	35	0	2			33	36	36	0	6			-1	-2,8%
Doctorat Géographie	27	27	0	8			26	25	25	0	7			2	8,0%
Doctorat Sc. Gest.	12	12	0				12							12	
Doctorat Sciences Econom.	1	1	0				1	2	2	0	1			-1	-50,0%
Doctorat Sciences Gestion								17	17	0	1			-17	-100,0%
Doctorat Sciences Polit.	1	1	0	1										1	
H.D.R. Sc. de Gestion	1	1	0				1							1	
Total	109	109	0	16			101	104	104	0	17			5	4,8%

Année 2018 / 2019

Année 2017 / 2018

Diplômes Universitaires	Total inscrip	Insc. 1 ^{ères}	Insc. 2 ^{ndes}	Flux	Néo-bach.	Autre accès	Rappel 15/01/2019	Total inscrip	Insc. 1 ^{ères}	Insc. 2 ^{ndes}	Flux	Néo-bach.	Autre accès	Variation annuelle	(Inscr. 1 ^{ères})
C.U. Apt insert universit								18	5	13	5		3	-5	-100,0%
D.I.U. D2E	1	1	0	1				11	8	3	6			-7	-87,5%
D.U. Droit français Lodz	12	12	0	12										12	
D.U. Manag. spécialisé	2	2	0					1	1	0				1	100,0%
D.U. Média. gest. conflit	20	20	0	15				19	19	0	12			1	5,3%
D.U. Psychocriminologie	25	18	7	7			18	26	21	5	17			-3	-14,3%
Prépa C.F.P.A.	62	62	0	24			41	70	69	1	10			-7	-10,1%
Prépa E.N.M.	15	15	0	5			14	17	17	0	1			-2	-11,8%
Prep. Concours Adm.								5	5	0				-5	-100,0%
Total	137	130	7	64			73	167	145	22	51		3	-15	-10,3%

UFR Droit, Économie et Sciences Sociales : site de Blois

Année 2018 / 2019

Année 2017 / 2018

UFR Droit Eco. et Sc. Sociales Site de Blois	Total inscrip	Insc. 1 ^{ères}	Insc. 2 ^{ndes}	Flux	Néo-bach.	Autre accès	Rappel 15/01/2019	Total inscrip	Insc. 1 ^{ères}	Insc. 2 ^{ndes}	Flux	Néo-bach.	Autre accès	Variation annuelle	(Inscr. 1 ^{ères})
Total	210	210	0	85	75	1	209	204	199	5	71	54		11	5,5%

Année 2018 / 2019

Année 2017 / 2018

1 ^{re} année universitaire L1	Total inscrip	Insc. 1 ^{ères}	Insc. 2 ^{ndes}	Flux	Néo-bach.	Autre accès	Rappel 15/01/2019	Total inscrip	Insc. 1 ^{ères}	Insc. 2 ^{ndes}	Flux	Néo-bach.	Autre accès	Variation annuelle	(Inscr. 1 ^{ères})
L1 Droit	108	108	0	83	75	1	108	100	96	4	70	54		12	12,5%
Total	108	108	0	83	75	1	108	100	96	4	70	54		12	12,5%

Année 2018 / 2019

Année 2017 / 2018

2 ^e année universitaire L2	Total inscrip	Insc. 1 ^{ères}	Insc. 2 ^{ndes}	Flux	Néo-bach.	Autre accès	Rappel 15/01/2019	Total inscrip	Insc. 1 ^{ères}	Insc. 2 ^{ndes}	Flux	Néo-bach.	Autre accès	Variation annuelle	(Inscr. 1 ^{ères})
L2 Droit	73	73	0	2			72	67	67	0	1			6	9,0%
Total	73	73	0	2			72	67	67	0	1			6	9,0%

Année 2018 / 2019

Année 2017 / 2018

3 ^e année universitaire L3	Total inscrip	Insc. 1 ^{ères}	Insc. 2 ^{ndes}	Flux	Néo-bach.	Autre accès	Rappel 15/01/2019	Total inscrip	Insc. 1 ^{ères}	Insc. 2 ^{ndes}	Flux	Néo-bach.	Autre accès	Variation annuelle	(Inscr. 1 ^{ères})
L3 Droit pro Dpt Privé	29	29	0				29	37	36	1				-7	-19,4%
Total	29	29	0				29	37	36	1				-7	-19,4%

UFR Lettres et Langues

Année 2018 / 2019

Année 2017 / 2018

UFR Lettres et Langues	Total inscrip	Insc. 1 ^{ères}	Insc. 2 ^{ndes}	Flux	Néo-bach.	Autre accès	Rappel 15/01/2019	Total inscrip	Insc. 1 ^{ères}	Insc. 2 ^{ndes}	Flux	Néo-bach.	Autre accès	Variation annuelle	(Insc. 1 ^{ères})
Total	3628	3497	131	1524	845	6	3381	3511	3383	128	1463	795	10	114	3,4%

Année 2018 / 2019

Année 2017 / 2018

1 ^{re} année universitaire L1	Total inscrip	Insc. 1 ^{ères}	Insc. 2 ^{ndes}	Flux	Néo-bach.	Autre accès	Rappel 15/01/2019	Total inscrip	Insc. 1 ^{ères}	Insc. 2 ^{ndes}	Flux	Néo-bach.	Autre accès	Variation annuelle	(Insc. 1 ^{ères})
Auditeur Libre Anglais	1	1	0											1	
Auditeur Libre Espagnol	6	6	0	1				6	6	0	3			0	0,0%
Auditeur Libre Lettre Mod	12	12	0	5				10	10	0	2			2	20,0%
Auditeur Libre Retraité	4	4	0					4	4	0				0	0,0%
DAEU A	96	96	0	85			96	86	86	0	78		3	10	11,6%
L1-Droit-Langues-Allemand								15	14	1	9	9		-14	-100,0%
L1-Droit-Langues-Anglais								107	99	8	72	59	1	-99	-100,0%
L1-Droit-Langues-Espagnol								164	162	2	143	135		-162	-100,0%
L1-Droit-Langues-Italien								9	9	0	9	8		-9	-100,0%
L1 LEA prc ang/italien	69	65	4	49	37		64	46	41	5	26	21	1	24	58,5%
L1 LEA prc ang/italien CPGE								1		1					
L1 LEA prc angl/allemand	34	34	0	26	22		34	36	35	1	20	14		-1	-2,9%
L1 LEA prc angl/allemand CPGE								2	1	1	1	1		-1	-100,0%
L1 LEA prc angl/chinois	16	15	1	14	11		15							15	
L1 LEA prc angl/espagnol	300	283	17	213	196	1	283	280	256	24	190	163	1	27	10,5%
L1 LEA prc angl/espagnol CPGE	5	3	2	3	3		3	9	5	4	5	5		-2	-40,0%
L1 LEA prc dt lg ang all	44	44	0	41	38	1	44							44	
L1 LEA prc dt lg ang esp	183	177	6	150	134		177							177	
L1 LEA prc dt lg ang ita	18	18	0	14	12		18							18	
L1 Lettres	104	96	8	58	50		96	106	98	8	70	55	1	-2	-2,0%
L1 Lettres CPGE	31	16	15	16	16		16	20	13	7	13	13		3	23,1%
L1 LLCER prc ang espagnol	36	36	0	31	25		36							36	
L1 LLCER prc ang espagnol CPGE	1	1	0	1	1		1							1	
L1 LLCER prc anglais	312	295	17	208	170	2	294	326	308	18	211	175	2	-13	-4,2%
L1 LLCER prc anglais CPGE	18	6	12	6	6		6	19	10	9	10	10		-4	-40,0%
L1 LLCER prc espagnol	78	78	0	58	49		78	70	64	6	55	45	1	14	21,9%
L1 LLCER prc espagnol CPGE	5		5					4	2	2	2	2		-2	-100,0%
L1 Sciences du langage	149	145	4	114	75	2	144	142	138	4	105	80		7	5,1%
Total	1522	1431	91	1093	845	6	1405	1462	1361	101	1024	795	10	70	5,1%

Année 2018 / 2019

Année 2017 / 2018

2 ^e année universitaire L2	Total inscrip	Insc. 1 ^{ères}	Insc. 2 ^{ndes}	Flux	Néo-bach.	Autre accès	Rappel 15/01/2019	Total inscrip	Insc. 1 ^{ères}	Insc. 2 ^{ndes}	Flux	Néo-bach.	Autre accès	Variation annuelle	(Insc. 1 ^{ères})
L2-Droit-Langues-Allemand								5	5	0				-5	-100,0%
L2-Droit-Langues-Anglais								89	89	0	2			-89	-100,0%
L2-Droit-Langues-Espagnol								25	25	0				-25	-100,0%
L2-Droit-Langues-Italien								4	4	0				-4	-100,0%
L2 LEA prc angl/allemand	25	25	0	2			25	26	26	0	1			-1	-3,8%
L2 LEA prc angl/allemand CPGE	1	1	0				1	1		1				1	
L2 LEA prc angl/espagnol	124	122	2	8			122	138	138	0	8			-16	-11,6%
L2 LEA prc angl/espagnol CPGE	3	1	2				1	2	1	1				0	0,0%
L2 LEA prc angl/italien	18	18	0	1			18	22	22	0				-4	-18,2%
L2 LEA prc dt lg ang all	18	18	0				18							18	
L2 LEA prc dt lg ang esp	96	92	4	2			92							92	
L2 LEA prc dt lg ang ita	21	21	0	1			21							21	
L2 Lettres	63	63	0	7			63	76	74	2	12			-11	-14,9%
L2 Lettres CPGE	12	10	2	1			10	13	10	3	1			0	0,0%
L2 LLCER prc anglais	164	162	2	11			162	147	147	0	11			15	10,2%
L2 LLCER prc anglais CPGE	13	8	5				8	12	9	3	3			-1	-11,1%
L2 LLCER prc espagnol	36	36	0	1			36	27	27	0	6			9	33,3%
L2 LLCER prc espagnol CPGE	2	1	1				1	2	2	0				-1	-50,0%
L2 Sciences du langage	93	92	1	5			92	73	73	0	3			19	26,0%
Total	689	670	19	39			670	662	652	10	47			18	2,8%

INSCRIPTIONS DÉTAILLÉES PAR COMPOSANTE | UFR Lettres et Langues

3 ^e année universitaire L3	Année 2018 / 2019							Année 2017 / 2018						Variation annuelle	(Inscr. 1 ^{ères})
	Total inscrip	Insc. 1 ^{ères}	Insc. 2 ^{ndes}	Flux	Néo-bach.	Autre accès	Rappel 15/01/2019	Total inscrip	Insc. 1 ^{ères}	Insc. 2 ^{ndes}	Flux	Néo-bach.	Autre accès		
Ech international Lettres	245	238	7	236			160	209	208	1	205			30	14,4%
L3-Droit-Langues-Allemand								5	5	0				-5	-100,0%
L3-Droit-Langues-Anglais								78	78	0				-78	-100,0%
L3-Droit-Langues-Espagnol								25	25	0				-25	-100,0%
L3-Droit-Langues-Italien								1	1	0				-1	-100,0%
L3-LEA-Parcours FLE								2	2	0	2			-2	-100,0%
L3 LEA prc ang/français	4	4	0	4			4							4	
L3 LEA prc angl/allemand	20	20	0				20	18	17	1				3	17,6%
L3 LEA prc angl/espagnol	114	114	0	2			114	104	104	0	4			10	9,6%
L3 LEA prc angl/italien	15	15	0				15	14	14	0				1	7,1%
L3 LEA prc dt lg ang all	17	17	0				17							17	
L3 LEA prc dt lg ang esp	64	64	0				64							64	
L3 LEA prc dt lg ang ita	9	9	0				9							9	
L3 Lettres	69	68	1	6			68	70	70	0	19			-2	-2,9%
L3 Lettres CPGE	5	5	0				4	5	4	1				1	25,0%
L3-LLCER-Allemand								8	8	0	1			-8	-100,0%
L3-LLCER-Allemand CPGE								1	1	0				-1	-100,0%
L3 LLCER prc anglais	127	127	0	8			127	132	131	1	20			-4	-3,1%
L3 LLCER prc anglais CPGE	2	2	0				2	2	1	1				1	100,0%
L3 LLCER prc espagnol	24	24	0				24	26	26	0	3			-2	-7,7%
L3 LLCER prc espagnol CPGE	3		3												
L3 Sciences du langage	65	65	0	1			65	58	58	0	1			7	12,1%
Total	783	772	11	257			693	758	753	5	255			19	2,5%

4 ^e année universitaire M1	Année 2018 / 2019							Année 2017 / 2018						Variation annuelle	(Inscr. 1 ^{ères})
	Total inscrip	Insc. 1 ^{ères}	Insc. 2 ^{ndes}	Flux	Néo-bach.	Autre accès	Rappel 15/01/2019	Total inscrip	Insc. 1 ^{ères}	Insc. 2 ^{ndes}	Flux	Néo-bach.	Autre accès		
Agrégat° ext Lettr Class.	6	6	0	1			6	4	4	0				2	50,0%
Agrégat° ext Lettres Mod.	10	9	1	2			9	6	5	1	2			4	80,0%
Agrégation Anglais	16	15	1	5			15	10	8	2	1			7	87,5%
Agrégation Intern Anglais	4	1	3	1			1	13	10	3	5			-9	-90,0%
Agrégation Int. L.Classiq								3	2	1	1			-2	-100,0%
Agrég Int. Lett .Modernes	14	14	0	2			14	12	9	3	1			5	55,6%
M1-Allemand								4	4	0	2			-4	-100,0%
M1 Art lett civ prc CMAS	28	26	2	11			26							26	
M1 Art lett civ prc lettr	24	24	0	5			24							24	
M1-Cult Méd Spectacle								22	22	0	12			-22	-100,0%
M1-Études ibériques								4	4	0	1			-4	-100,0%
M1 FLE prc APPRODIV	19	19	0	6			19							19	
M1 FLE prc FDFLS	7	7	0	6			7							7	
M1 FLE prc FILDS	3	3	0	1			3							3	
M1 FLE prc PIPOL	33	33	0	21			33							33	
M1 FLE prc SODIQ	1	1	0				1							1	
M1-Italien								10	10	0	8			-10	-100,0%
M1-Lang.&Commerce inter.								30	30	0	1			-30	-100,0%
M1 LEA prc Commerce inter	30	30	0	5			30							30	
M1-Lettres								21	21	0	11			-21	-100,0%
M1 Lg et Soc prc étu cult	18	18	0	1			18							18	
M1-Linguistique								20	20	0	7			-20	-100,0%
M1 LLCER prc EIHA	10	8	2	2			8							8	
M1-MEEF - Anglais								30	30	0	2			-30	-100,0%
M1-MEEF - Espagnol								14	14	0	1			-14	-100,0%
M1-MEEF - Lettres								13	13	0	6			-13	-100,0%
M1 MEEF parcours anglais	30	30	0	1			30							30	
M1 MEEF prc espagnol	15	15	0	2			15							15	
M1 MEEF prc lettres	15	15	0	4			15							15	
M1-Mondes anglophones								19	19	0	5			-19	-100,0%
M1 Sc du lang prc AALF	12	12	0	5			12							12	
M1 Sc du lang prc LADL	21	21	0	8			21							21	
M1-SDL Parcours APPRODIV								27	27	0	9			-27	-100,0%
M1-SDL Parcours PIPOL								43	43	0	21			-43	-100,0%
Total	316	307	9	89			307	305	295	10	96			12	4,1%

5 ^e année universitaire M2	Année 2018 / 2019							Année 2017 / 2018							Variation annuelle	(Inscr. 1 ^{ères})
	Total inscrip	Insc. 1 ^{ères}	Insc. 2 ^{ndes}	Flux	Néo-bach.	Autre accès	Rappel 15/01/2019	Total inscrip	Insc. 1 ^{ères}	Insc. 2 ^{ndes}	Flux	Néo-bach.	Autre accès			
M2-Allemand								4	4	0	2			-4	-100,0%	
M2-Appro, Divers., Inser								25	25	0	2			-25	-100,0%	
M2 Art let civ prc CMAS	22	22	0	4			20							22		
M2 Art lett civ prc lettr	19	19	0	1			18							19		
M2-Cult. Med Spectacle								43	43	0	1			-43	-100,0%	
M2-Études ibériques								3	3	0				-3	-100,0%	
M2 FLE prc APPRODIV	24	24	0	3			23							24		
M2 FLE prc FDFLS	4	4	0	1			4							4		
M2 FLE prc FILDS	6	6	0	2			6							6		
M2 FLE prc PIPOL	28	28	0	8			28							28		
M2 FLE prc SODIQ	1	1	0				1							1		
M2-Italien								2	2	0				-2	-100,0%	
M2-Lang.&Commerce inter.								37	36	1	1			-36	-100,0%	
M2 LEA prc Commerce inter	36	36	0	4			35							36		
M2-Lettres								15	15	0				-15	-100,0%	
M2 Lg et Soc prc étu cult	15	15	0	1			15							15		
M2-Linguistique avancée								11	11	0	2			-11	-100,0%	
M2 LLCER prc EIHA	1	1	0				1							1		
M2-MEEF - Anglais								19	19	0				-19	-100,0%	
M2-MEEF - Espagnol								9	9	0				-9	-100,0%	
M2-MEEF - Lettres								15	15	0	5			-15	-100,0%	
M2 MEEF prc anglais	19	19	0				19							19		
M2 MEEF prc espagnol	15	15	0	1			15							15		
M2 MEEF prc lettres	16	16	0	4			16							16		
M2-Mondes anglophones								18	18	0	3			-18	-100,0%	
M2-Pipol								31	31	0	11			-31	-100,0%	
M2 Sc du lang prc LADL	21	20	1				20							20		
Total	227	226	1	29			221	232	231	1	27			-5	-2,2%	

6 ^e année et plus D	Année 2018 / 2019							Année 2017 / 2018							Variation annuelle	(Inscr. 1 ^{ères})
	Total inscrip	Insc. 1 ^{ères}	Insc. 2 ^{ndes}	Flux	Néo-bach.	Autre accès	Rappel 15/01/2019	Total inscrip	Insc. 1 ^{ères}	Insc. 2 ^{ndes}	Flux	Néo-bach.	Autre accès			
Doctorat Lettres Class								2	2	0	1			-2	-100,0%	
Doctorat Lettres Classiqu	3	3	0				2							3		
Doctorat Lettres et Arts	5	5	0	1			5	6	6	0				-1	-16,7%	
Doctorat Lettres Linguist	26	26	0	1			23	27	27	0				-1	-3,7%	
Doctorat Lettres modernes	16	16	0	2			16							16		
Doctorat Lettres Modernes								19	19	0	4			-19	-100,0%	
Doctorat Litteratur. Comp	4	4	0	2			4	3	3	0				1	33,3%	
Doctorat L.V. Allemand	2	2	0				2	3	3	0				-1	-33,3%	
Doctorat L.V. Anglais								6	6	0	1			-6	-100,0%	
Doctorat LV Anglais	8	8	0	1			7							8		
Doctorat L.V. Espagnol	4	4	0				3	7	7	0	1			-3	-42,9%	
Doctorat L.V. Italien	3	3	0				3	2	2	0	1			1	50,0%	
H.D.R Sc. du langage								1	1	0	1			-1	-100,0%	
Total	71	71	0	7			65	76	76	0	9			-5	-6,6%	

Diplômes Universitaires	Année 2018 / 2019							Année 2017 / 2018							Variation annuelle	(Inscr. 1 ^{ères})
	Total inscrip	Insc. 1 ^{ères}	Insc. 2 ^{ndes}	Flux	Néo-bach.	Autre accès	Rappel 15/01/2019	Total inscrip	Insc. 1 ^{ères}	Insc. 2 ^{ndes}	Flux	Néo-bach.	Autre accès			
D.U. FLE/S enseign appren	20	20	0	10			20	16	15	1	5			5	33,3%	
Total	20	20	0	10			20	16	15	1	5			5	33,3%	

UFR Sciences et Techniques : Site Grandmont

Année 2018 / 2019

UFR Sciences et Techniques Site Grandmont	Total inscrip	Insc. 1 ^{ères}	Insc. 2 ^{ndes}	Flux	Néo- bach.	Autre accès	Rappel 15/01/2019
Total	4005	3777	228	1402	955	10	3715

Année 2017 / 2018

Total inscrip	Insc. 1 ^{ères}	Insc. 2 ^{ndes}	Flux	Néo- bach.	Autre accès	Variation annuelle	(Inscr. 1 ^{ères})
3874	3709	165	1457	966	2	68	1,8%

Année 2018 / 2019

1 ^{re} année universitaire L1	Total inscrip	Insc. 1 ^{ères}	Insc. 2 ^{ndes}	Flux	Néo- bach.	Autre accès	Rappel 15/01/2019
Auditeur Libre Sciences	6	6	0	1			
DAEU B	41	41	0	32			40
L1 Chimie	72	69	3	35	31		69
L1 Chimie CPGE	31	10	21	10	10		10
L1 Informatique	97	92	5	65	57	1	92
L1 Mathématiques	91	80	11	56	44		80
L1 Mathématiques PEIP	68	67	1	65	61	1	67
L1 Maths et Info							
L1 Maths et Info CPGE	218	213	5	210	206	2	213
L1 Physique	73	69	4	46	35	4	67
L1-Physique,Chimie							
L1-Physique,Chimie CPGE							
L1-Physique, Chimie- PEIP							
L1 Physique CPGE	156	100	56	99	98	1	99
L1 Physique PEIP	63	57	6	54	51		57
L1 Sciences de la terre	47	46	1	33	25		46
L1 Sciences de la terre CPGE	8	2	6	2	2		2
L1 Sciences de la vie	543	531	12	324	294	1	530
L1 Sciences de la vie CPGE	48	41	7	41	41		41
Total	1562	1424	138	1073	955	10	1413

Année 2017 / 2018

Total inscrip	Insc. 1 ^{ères}	Insc. 2 ^{ndes}	Flux	Néo- bach.	Autre accès	Variation annuelle	(Inscr. 1 ^{ères})
4	4	0	1			2	50,0%
45	45	0	41			-4	-8,9%
						69	
						10	
						92	
						80	
81	77	4	76	72	1	-10	-13,0%
212	194	18	137	111		-194	-100,0%
221	216	5	212	211		-3	-1,4%
						69	
136	123	13	95	78		-123	-100,0%
155	107	48	104	102		-107	-100,0%
70	51	19	50	48		-51	-100,0%
						100	
						57	
49	46	3	33	26		0	0,0%
2	1	1	1	1		1	100,0%
593	574	19	317	279	1	-43	-7,5%
40	39	1	39	38		2	5,1%
1608	1477	131	1106	966	2	-53	-3,6%

Année 2018 / 2019

2 ^e année universitaire L2	Total inscrip	Insc. 1 ^{ères}	Insc. 2 ^{ndes}	Flux	Néo- bach.	Autre accès	Rappel 15/01/2019
L2 Chimie	37	36	1	3			36
L2 Chimie CPGE	35	23	12				23
L2 Informatique	26	26	0				26
L2 Mathématiques	80	78	2	7			78
L2 Mathématiques CPGE	194	173	21	4			169
L2 Mathématiques PEIP	61	61	0				61
L2 Physique	39	38	1	9			38
L2-Physique,Chimie							
L2-Physique,Chimie CPGE							
L2-Physique, Chimie- PEIP							
L2 Physique CPGE	122	89	33	4			88
L2 Physique PEIP	63	63	0				63
L2 Sc de la vie PEIP							
L2 Sciences de la Terre	22	22	0				22
L2 Sciences de la Terre CPGE							
L2 Sciences de la vie	428	428	0	25			428
L2 Sciences de la vie CPGE	33	32	1				32
Total	1140	1069	71	52			1064

Année 2017 / 2018

Total inscrip	Insc. 1 ^{ères}	Insc. 2 ^{ndes}	Flux	Néo- bach.	Autre accès	Variation annuelle	(Inscr. 1 ^{ères})
						36	
						23	
4	3	1				23	766,7%
81	81	0	6			-3	-3,7%
172	167	5	7			6	3,6%
64	64	0				-3	-4,7%
						38	
56	55	1	6			-55	-100,0%
99	90	9	6			-90	-100,0%
47	47	0	4			-47	-100,0%
						89	
						63	
15	15	0				-15	-100,0%
19	19	0	4			3	15,8%
3		3					
418	417	1	22			11	2,6%
33	32	1	1			0	0,0%
1011	990	21	56			79	8,0%

3 ^e année universitaire L3	Année 2018 / 2019							Année 2017 / 2018							Variation annuelle	(Inscr. 1 ^{ères})
	Total inscrip	Insc. 1 ^{ères}	Insc. 2 ^{ndes}	Flux	Néo-bach.	Autre accès	Rappel 15/01/2019	Total inscrip	Insc. 1 ^{ères}	Insc. 2 ^{ndes}	Flux	Néo-bach.	Autre accès			
Echange Sciences	3	3	0	3			2	3	3	0	3			0	0,0%	
L3 Chimie	38	38	0	4			38							38		
L3-Chimie								31	31	0	4			-31	-100,0%	
L3 Chimie CPGE	12	10	2				10							10		
L3 Mathématiques	84	82	2	7			82	76	75	1	7			7	9,3%	
L3 Mathématiques CPGE	28	27	1	1			26	8	8	0	2			19	237,5%	
L3 Physique	33	33	0	5			33							33		
L3-Physique								33	33	0	4			-33	-100,0%	
L3-Physique-Chimie								11	10	1	3			-10	-100,0%	
L3-Physique-Chimie CPGE								7	7	0	1			-7	-100,0%	
L3 Physique CPGE	12	8	4	1			8							8		
L3-Physique CPGE								1	1	0				-1	-100,0%	
L3 Sciences de la Terre	13	13	0	2			13	25	25	0	3			-12	-48,0%	
L3 Sciences de la vie	314	313	1	12			313	266	266	0	18			47	17,7%	
L3 Sciences de la vie CPGE	7	7	0				6	7	7	0				0	0,0%	
LP-Dév Valo Prod Élevage								21	21	0	20			-21	-100,0%	
LP-Forêt Gest Ress Eau								30	30	0	28			-30	-100,0%	
LP Ind agroalim. prc MTAS	15	15	0	13			14							15		
LP-Méth Tech Analyse Sens								22	22	0	15			-22	-100,0%	
LP Prod. anim. prc DVPE	24	24	0	20			24							24		
LP Ress nat forêt prc eau	28	28	0	25			28							28		
Total	611	601	10	93			597	541	539	2	108			62	11,5%	

4 ^e année universitaire M1	Année 2018 / 2019							Année 2017 / 2018							Variation annuelle	(Inscr. 1 ^{ères})
	Total inscrip	Insc. 1 ^{ères}	Insc. 2 ^{ndes}	Flux	Néo-bach.	Autre accès	Rappel 15/01/2019	Total inscrip	Insc. 1 ^{ères}	Insc. 2 ^{ndes}	Flux	Néo-bach.	Autre accès			
Agrégation int Mathématiq	7	7	0	3				8	8	0	3			-1	-12,5%	
Agrégation Mathématiques	7	1	6				1	12	6	6	2			-5	-83,3%	
M1-Agrosciences								37	37	0	19			-37	-100,0%	
M1-Bassins Versants								20	20	0	7			-20	-100,0%	
M1 Bio, agrosc prc DQFPA	24	24	0	17			24							24		
M1 Bio, agrosc prc SI	18	18	0	13			18							18		
M1 Bio éco év prc EEC	22	22	0	9			22							22		
M1-Biologie intégrative								68	68	0	26			-68	-100,0%	
M1-Biologie Santé								25	25	0	3			-25	-100,0%	
M1 Bio santé prc bio repr	16	16	0	10			16							16		
M1 Bio santé prc CNPsy	8	8	0	1			8							8		
M1 Bio Santé prc physiopa	7	7	0				7							7		
M1 Bio santé prc QGRS	6	6	0											6		
M1-Biotech. et Droit								10	9	1	4			-9	-100,0%	
M1 Chi sc mat prc MNTE	20	20	0	9			20							20		
M1-Infectiologie								34	34	0	14			-34	-100,0%	
M1 Mathématiques	19	19	0	6			19							19		
M1-Mathématiques								16	16	0	5			-16	-100,0%	
M1 MEEF Ens. Maths								21	21	0	1			-21	-100,0%	
M1-MEEF - Physique Chim								12	12	0	7			-12	-100,0%	
M1 MEEF prc mathématiques	22	22	0	2			22							22		
M1 MEEF prc phys-chimie	19	19	0	11			19							19		
M1 Phy fond appli prc MNL	20	20	0	6			20							20		
M1-Physiques imagerie								30	30	0	16			-30	-100,0%	
M1 Scs de l'eau prc HBVE	17	17	0	11			17							17		
M1-Science matériaux								24	24	0	11			-24	-100,0%	
M1 Scs du vivant prc Act	5	5	0	1			5							5		
M1 Scs du Vivant prc B&D	21	21	0	6			21							21		
M1 Scs vivant prc ICM	15	15	0	3			15							15		
M1 Scs vivant prc im biom	12	12	0	2			12							12		
M1 Scs vivant prc MaBio	15	15	0	3			15							15		
Total	300	294	6	113			281	317	310	7	118			-16	-5,2%	

5 ^e année universitaire M2	Année 2018 / 2019							Année 2017 / 2018							Variation annuelle	(Inscr. 1 ^{ères})
	Total inscrip	Insc. 1 ^{ères}	Insc. 2 ^{ndes}	Flux	Néo-bach.	Autre accès	Rappel 15/01/2019	Total inscrip	Insc. 1 ^{ères}	Insc. 2 ^{ndes}	Flux	Néo-bach.	Autre accès			
M2 Bio, agrosc prc DQFPA	20	20	0	1			20								20	
M2 Bio agrosc prc SI	21	21	0	2			21								21	
M2.Bio du vieillissement								2	2	0					-2	-100,0%
M2 Bio éco év prc EEC	23	23	0				23								23	
M2 Bio éco év prc plantes	28	28	0	10			28								28	
M2 Bio santé prc bio repr	16	16	0				16								16	
M2 Bio santé Prc CNPsy	10	10	0				10								10	
M2 Bio santé prc physiopa	13	12	1	2			12								12	
M2-Biotech. et Droit								11	11	0					-11	-100,0%
M2 CCInformatique	43	42	1	16			33	40	39	1	15				3	7,7%
M2 Chi sc mat prc MNTE	22	22	0	5			22								22	
M2 Cognition&Neurosc.								9	9	0	1				-9	-100,0%
M2-Ecol.Comp.Evol.Biodiv.								22	22	0					-22	-100,0%
M2.Hydrosyst & bass. vers								18	18	0					-18	-100,0%
M2-Matériaux multi. nv.te								30	30	0	9				-30	-100,0%
M2 Mathématiques	9	9	0	3			6								9	
M2.Maths et Applications								15	15	0	5				-15	-100,0%
M2-MEEF - Ens. Maths								16	16	0	5				-16	-100,0%
M2-MEEF - Physique/Chim								8	8	0					-8	-100,0%
M2 MEEF prc mathématiques	6	6	0	1			6								6	
M2 MEEF prc phys-chimie	5	5	0	1			5								5	
M2-Modèles non-liné. phys								9	9	0	4				-9	-100,0%
M2 Phy fond appli prc MNL	8	8	0	2			8								8	
M2-Physiopathologies								15	13	2	2				-13	-100,0%
M2-Qual.Env.Prod.Anim.								21	21	0	1				-21	-100,0%
M2-Reproduction								17	17	0					-17	-100,0%
M2 Sces de l'eau prc HBVE	15	15	0				15								15	
M2 Scs du Vivant prc B&D	6	5	1				5								5	
M2-Sensoriel Agroalim.								17	17	0	2				-17	-100,0%
Total	245	242	3	43			230	250	247	3	44				-5	-2,0%

6 ^e année et plus D	Année 2018 / 2019							Année 2017 / 2018							Variation annuelle	(Inscr. 1 ^{ères})
	Total inscrip	Insc. 1 ^{ères}	Insc. 2 ^{ndes}	Flux	Néo-bach.	Autre accès	Rappel 15/01/2019	Total inscrip	Insc. 1 ^{ères}	Insc. 2 ^{ndes}	Flux	Néo-bach.	Autre accès			
Doctorat de Chimie	22	22	0	6			19	22	22	0	2				0	0,0%
Doctorat Electronique	4	4	0				4	8	8	0	3				-4	-50,0%
Doctorat Mathématiques	13	13	0	2			13	13	13	0	1				0	0,0%
Doctorat Physique	12	12	0	1			9	11	11	0	3				1	9,1%
Doctorat Sciences Terre	8	8	0	4			7	6	6	0					2	33,3%
Doctorat Sciences Vie								73	72	1	11				-72	-100,0%
Doctorat Sc. Matériaux	7	7	0	2			7	7	7	0	1				0	0,0%
Doctorat Sc. Vie Santé	74	74	0	11			68								74	
H.D.R. Chimie	2	2	0				1	1	1	0	1				1	100,0%
H.D.R. Sc. de la Vie	1	1	0				1	2	2	0	1				-1	-50,0%
H.D.R. Sciences Ingénieur	1	1	0	1				3	3	0	2				-2	-66,7%
H.D.R. Sciences vie santé	2	2	0	1											2	
Total	146	146	0	28			129	146	145	1	25				1	0,7%

Diplômes Universitaires	Année 2018 / 2019							Année 2017 / 2018							Variation annuelle	(Inscr. 1 ^{ères})
	Total inscrip	Insc. 1 ^{ères}	Insc. 2 ^{ndes}	Flux	Néo-bach.	Autre accès	Rappel 15/01/2019	Total inscrip	Insc. 1 ^{ères}	Insc. 2 ^{ndes}	Flux	Néo-bach.	Autre accès			
DIRS Sc Exactes	1	1	0				1	1	1	0					0	0,0%
Total	1	1	0				1	1	1	0					0	0,0%

UFR Sciences et Techniques : Site de Blois

Année 2018 / 2019

UFR Sciences et Techniques Site de Blois	Total inscrip	Insc. 1 ^{ères}	Insc. 2 ^{ndes}	Flux	Néo- bach.	Autre accès	Rappel 15/01/2019
Total	231	222	9	80	32		221

Année 2017 / 2018

Total inscrip	Insc. 1 ^{ères}	Insc. 2 ^{ndes}	Flux	Néo- bach.	Autre accès	Variation annuelle	(Inscr. 1 ^{ères})
250	239	11	68	31		-17	-7,1%

Année 2018 / 2019

1 ^{re} année universitaire L1	Total inscrip	Insc. 1 ^{ères}	Insc. 2 ^{ndes}	Flux	Néo- bach.	Autre accès	Rappel 15/01/2019
L1 Maths et Info.	68	66	2	49	32		66
Total	68	66	2	49	32		66

Année 2017 / 2018

Total inscrip	Insc. 1 ^{ères}	Insc. 2 ^{ndes}	Flux	Néo- bach.	Autre accès	Variation annuelle	(Inscr. 1 ^{ères})
73	70	3	48	31		-4	-5,7%
73	70	3	48	31		-4	-5,7%

Année 2018 / 2019

2 ^e année universitaire L2	Total inscrip	Insc. 1 ^{ères}	Insc. 2 ^{ndes}	Flux	Néo- bach.	Autre accès	Rappel 15/01/2019
L2 Informatique	51	49	2	8			49
L2 Informatique CPGE	11	6	5				6
Total	62	55	7	8			55

Année 2017 / 2018

Total inscrip	Insc. 1 ^{ères}	Insc. 2 ^{ndes}	Flux	Néo- bach.	Autre accès	Variation annuelle	(Inscr. 1 ^{ères})
59	51	8	4			-2	-3,9%
						6	
59	51	8	4			4	7,8%

Année 2018 / 2019

3 ^e année universitaire L3	Total inscrip	Insc. 1 ^{ères}	Insc. 2 ^{ndes}	Flux	Néo- bach.	Autre accès	Rappel 15/01/2019
L3 Informatique	45	45	0	6			45
Total	45	45	0	6			45

Année 2017 / 2018

Total inscrip	Insc. 1 ^{ères}	Insc. 2 ^{ndes}	Flux	Néo- bach.	Autre accès	Variation annuelle	(Inscr. 1 ^{ères})
55	55	0	7			-10	-18,2%
55	55	0	7			-10	-18,2%

Année 2018 / 2019

4 ^e année universitaire M1	Total inscrip	Insc. 1 ^{ères}	Insc. 2 ^{ndes}	Flux	Néo- bach.	Autre accès	Rappel 15/01/2019
M1 Informatique prc BDMA	31	31	0	8			30
M1-Master SIAD parc. BDMA							
Total	31	31	0	8			30

Année 2017 / 2018

Total inscrip	Insc. 1 ^{ères}	Insc. 2 ^{ndes}	Flux	Néo- bach.	Autre accès	Variation annuelle	(Inscr. 1 ^{ères})
						31	
23	23	0	3			-23	-100,0%
23	23	0	3			8	34,8%

Année 2018 / 2019

5 ^e année universitaire M2	Total inscrip	Insc. 1 ^{ères}	Insc. 2 ^{ndes}	Flux	Néo- bach.	Autre accès	Rappel 15/01/2019
M2 Informatique prc BDMA	25	25	0	9			25
M2-Master IT4BI							
M2-SIAD							
Total	25	25	0	9			25

Année 2017 / 2018

Total inscrip	Insc. 1 ^{ères}	Insc. 2 ^{ndes}	Flux	Néo- bach.	Autre accès	Variation annuelle	(Inscr. 1 ^{ères})
18	18	0				25	
22	22	0	6			-18	-100,0%
40	40	0	6			-22	-100,0%
						-15	-37,5%

Centre d'Études Supérieures de la Renaissance

Année 2018 / 2019

Centre d'Études Sup. de la Renaissance	Total inscrip	Insc. 1 ^{ères}	Insc. 2 ^{ndes}	Flux	Néo- bach.	Autre accès	Rappel 15/01/2019
Total	206	206	0	45			200

Année 2017 / 2018

Total inscrip	Insc. 1 ^{ères}	Insc. 2 ^{ndes}	Flux	Néo- bach.	Autre accès	Variation annuelle	(Inscr. 1 ^{ères})
162	162	0	28			44	27,2%

Année 2018 / 2019

1 ^{re} année universitaire L1	Total inscrip	Insc. 1 ^{ères}	Insc. 2 ^{ndes}	Flux	Néo- bach.	Autre accès	Rappel 15/01/2019
Auditeur Libre CESR	1	1	0				
Total	1	1	0				

Année 2017 / 2018

Total inscrip	Insc. 1 ^{ères}	Insc. 2 ^{ndes}	Flux	Néo- bach.	Autre accès	Variation annuelle	(Inscr. 1 ^{ères})
3	3	0	1			-2	-66,7%
3	3	0	1			-2	-66,7%

Année 2018 / 2019

3 ^e année universitaire L3	Total inscrip	Insc. 1 ^{ères}	Insc. 2 ^{ndes}	Flux	Néo- bach.	Autre accès	Rappel 15/01/2019
Echang International							
Total							

Année 2017 / 2018

Total inscrip	Insc. 1 ^{ères}	Insc. 2 ^{ndes}	Flux	Néo- bach.	Autre accès	Variation annuelle	(Inscr. 1 ^{ères})
1	1	0	1			-1	-100,0%
1	1	0	1			-1	-100,0%

Année 2018 / 2019

Année 2017 / 2018

4 ^e année universitaire M1	Total inscrip	Insc. 1 ^{ères}	Insc. 2 ^{ndes}	Flux	Néo-bach.	Autre accès	Rappel 15/01/2019	Total inscrip	Insc. 1 ^{ères}	Insc. 2 ^{ndes}	Flux	Néo-bach.	Autre accès	Variation annuelle	(Inscr. 1 ^{ères})
M1 His civ pat prc CPA	18	18	0	11			17							18	
M1 His civ pat prc CPR	25	25	0	10			25							25	
M1 His civ pat prc M2A	10	10	0	5			10							10	
M1 His civ pat prc MSP	13	13	0	3			13							13	
M1 Humanités num prc IDCP	3	3	0	1			3							3	
M1 Humanités num prc MNCP	16	16	0	6			16							16	
M1-Renais. & Patrimoine															
Total	85	85	0	36			84	38	38	0	10			-38	-100,0%
								38	38	0	10			47	123,7%

Année 2018 / 2019

Année 2017 / 2018

5 ^e année universitaire M2	Total inscrip	Insc. 1 ^{ères}	Insc. 2 ^{ndes}	Flux	Néo-bach.	Autre accès	Rappel 15/01/2019	Total inscrip	Insc. 1 ^{ères}	Insc. 2 ^{ndes}	Flux	Néo-bach.	Autre accès	Variation annuelle	(Inscr. 1 ^{ères})
M2-Genèse Europe Moderne								23	23	0	1			-23	-100,0%
M2 His civ pat prc CPA	10	10	0	1			10							10	
M2 His civ pat prc CPR	18	18	0	2			18							18	
M2 His civ pat prc M2A	9	9	0	2			9							9	
M2 His civ pat prc MSP	18	18	0				17							18	
M2-Patrim. Cult Immatér.								10	10	0	3			-10	-100,0%
M2-Patrim. écrit éd. num								17	17	0	6			-17	-100,0%
Total	55	55	0	5			54	50	50	0	10			5	10,0%

Année 2018 / 2019

Année 2017 / 2018

6 ^e année et plus D	Total inscrip	Insc. 1 ^{ères}	Insc. 2 ^{ndes}	Flux	Néo-bach.	Autre accès	Rappel 15/01/2019	Total inscrip	Insc. 1 ^{ères}	Insc. 2 ^{ndes}	Flux	Néo-bach.	Autre accès	Variation annuelle	(Inscr. 1 ^{ères})
Doctorat Hist. de l'Art	9	9	0				9	12	12	0	1			-3	-25,0%
Doctorat Histoire	20	20	0				19	23	23	0	2			-3	-13,0%
Doctorat Lettres Class								6	6	0				-6	-100,0%
Doctorat Lettres classiqu	4	4	0				4							4	
Doctorat Lettres et Arts	2	2	0	1			1	3	3	0				-1	-33,3%
Doctorat Lettres modernes	15	15	0	2			14							15	
Doctorat Lettres Modernes								14	14	0				-14	-100,0%
Doctorat Musique	8	8	0	1			8	6	6	0	1			2	33,3%
Doctorat Philosophie	7	7	0				7	5	5	0	1			2	40,0%
H.D.R. Lettres Modernes								1	1	0	1			-1	-100,0%
Total	65	65	0	4			62	70	70	0	6			-5	-7,1%

UFR de Médecine

Année 2018 / 2019

Année 2017 / 2018

UFR de Médecine	Total inscrip	Insc. 1 ^{ères}	Insc. 2 ^{ndes}	Flux	Néo-bach.	Autre accès	Rappel 15/01/2019	Total inscrip	Insc. 1 ^{ères}	Insc. 2 ^{ndes}	Flux	Néo-bach.	Autre accès	Variation annuelle	(Inscr. 1 ^{ères})
Total	5716	4982	734	1569	988	1	4895	6913	6164	749	2556	981		-1182	-19,2%

Année 2018 / 2019

Année 2017 / 2018

1 ^{re} année universitaire L1	Total inscrip	Insc. 1 ^{ères}	Insc. 2 ^{ndes}	Flux	Néo-bach.	Autre accès	Rappel 15/01/2019	Total inscrip	Insc. 1 ^{ères}	Insc. 2 ^{ndes}	Flux	Néo-bach.	Autre accès	Variation annuelle	(Inscr. 1 ^{ères})
1 ^{re} Année Com Étud Santé	1619	1509	110	1033	987	1	1509	1537	1418	119	1011	967		91	6,4%
Capacité d'Orthophonis. 1	56	51	5	49	1		51	70	54	16	46	1		-3	-5,6%
Capacité d'Orthoptiste 1	20	19	1	14			19	18	18	0	15	1		1	5,6%
Cours C2I Médecine	65	2	63	1				32	32	0	18	12		-30	-93,8%
Grade de licence DE MERM								37	37	0				-37	-100,0%
Grade Licence DTS Im Méd								17	17	0	16			-17	-100,0%
Grade licence Ergo								38	38	0	23			-38	-100,0%
Grade licence infirmier								1103	1103	0	875			-1103	-100,0%
Total	1760	1581	179	1097	988	1	1579	2852	2717	135	2004	981		-1136	-41,8%

Année 2018 / 2019

2° année universitaire L2	Total inscrip	Insc. 1 ^{ères}	Insc. 2 ^{ndes}	Flux	Néo-bach.	Autre accès	Rappel 15/01/2019
Capacité d'Orthophonis. 2	59	53	6				53
Capacité d'Orthoptiste 2	16	16	0	1			16
FGSM 2 - Sc. médicales	280	279	1	4			279
FGSMA2 - Maieutique	35	35	0	3			35
Total	390	383	7	8			383

Année 2017 / 2018

	Total inscrip	Insc. 1 ^{ères}	Insc. 2 ^{ndes}	Flux	Néo-bach.	Autre accès	Rappel 15/01/2019	Variation annuelle	(Inscr. 1 ^{ères})
Capacité d'Orthophonis. 2	40	38	2					15	39,5%
Capacité d'Orthoptiste 2	13	13	0					3	23,1%
FGSM 2 - Sc. médicales	289	288	1					-9	-3,1%
FGSMA2 - Maieutique	39	39	0	7				-4	-10,3%
Total	381	378	3	7				5	1,3%

Année 2018 / 2019

3° année universitaire L3	Total inscrip	Insc. 1 ^{ères}	Insc. 2 ^{ndes}	Flux	Néo-bach.	Autre accès	Rappel 15/01/2019
Capacité d'Orthophonis. 3	37	37	0				37
Capacité d'Orthoptiste 3	13	13	0				13
FGSM 3 - Sc. médicales	296	295	1	4			295
FGSMA3 - Maieutique	38	38	0				38
Total	384	383	1	4			383

Année 2017 / 2018

	Total inscrip	Insc. 1 ^{ères}	Insc. 2 ^{ndes}	Flux	Néo-bach.	Autre accès	Rappel 15/01/2019	Variation annuelle	(Inscr. 1 ^{ères})
Capacité d'Orthophonis. 3	39	39	0					-2	-5,1%
Capacité d'Orthoptiste 3	9	9	0					4	44,4%
FGSM 3 - Sc. médicales	281	280	1	1				15	5,4%
FGSMA3 - Maieutique	38	38	0					0	0,0%
Total	367	366	1	1				17	4,6%

Année 2018 / 2019

4° année universitaire M1	Total inscrip	Insc. 1 ^{ères}	Insc. 2 ^{ndes}	Flux	Néo-bach.	Autre accès	Rappel 15/01/2019
Capacité d'Orthophonis. 4	39	39	0				39
FASM1 - Sc. médicales	290	289	1	9			289
FASMA1 - Maieutique	35	35	0				35
M1-Promo. Gest. Santé							
M1 Promo Gest°Santé CHRU							
M1 Santé publiq prc EGSSS	12	12	0	7			12
M1 Santé publique prc PPS	22	22	0	8			22
M1 Santé pub prc EGSSS CH	28		28				
M1 Santé pub prc PPS CHRU	8		8				
Total	434	397	37	24			397

Année 2017 / 2018

	Total inscrip	Insc. 1 ^{ères}	Insc. 2 ^{ndes}	Flux	Néo-bach.	Autre accès	Rappel 15/01/2019	Variation annuelle	(Inscr. 1 ^{ères})
Capacité d'Orthophonis. 4	30	30	0					9	30,0%
FASM1 - Sc. médicales	247	247	0	7				42	17,0%
FASMA1 - Maieutique	33	33	0	1				2	6,1%
M1-Promo. Gest. Santé	44	44	0	20				-44	-100,0%
M1 Promo Gest°Santé CHRU	34	1	33	1				-1	-100,0%
M1 Santé publiq prc EGSSS								12	
M1 Santé publique prc PPS								22	
M1 Santé pub prc EGSSS CH									
M1 Santé pub prc PPS CHRU									
Total	388	355	33	29				42	11,8%

Année 2018 / 2019

5° année universitaire M2	Total inscrip	Insc. 1 ^{ères}	Insc. 2 ^{ndes}	Flux	Néo-bach.	Autre accès	Rappel 15/01/2019
Capacité addict. cliniq 1	1	1	0	1			1
Capacité addict. cliniq 2	3	3	0				3
Capacité d'Orthophonis 5	31	31	0				31
Capa d'Allergologie 1	2	2	0	1			2
Capa d'Allergologie 2	1	1	0				1
Capa d'Allergologie P	1		1				
Capa de Gérontologie 2							
Capa Méd & Bio du Sport 1	2	2	0	2			2
FASM2 - Sc. médicales	250	250	0				250
FASMA2 - Maieutique	35	35	0				35
M2 Bio santé prc Ima biom	16	16	0	3			15
M2-Imagerie du vivant							
M2-Promo.Gest. Santé							
M2-Relat. Hôte-Greffon							
M2 Santé publiq prc EGSSS	21	21	0				21
M2 Santé publique prc PPS	23	22	1				20
Total	386	384	2	7			381

Année 2017 / 2018

	Total inscrip	Insc. 1 ^{ères}	Insc. 2 ^{ndes}	Flux	Néo-bach.	Autre accès	Rappel 15/01/2019	Variation annuelle	(Inscr. 1 ^{ères})
Capacité addict. cliniq 1	4	4	0	2				-3	-75,0%
Capacité addict. cliniq 2	3	3	0					0	0,0%
Capacité d'Orthophonis 5	29	29	0					2	6,9%
Capa d'Allergologie 1	2	2	0	1				0	0,0%
Capa d'Allergologie 2	2	2	0					-1	-50,0%
Capa d'Allergologie P	1		1						
Capa de Gérontologie 2	6	6	0					-6	-100,0%
Capa Méd & Bio du Sport 1								2	
FASM2 - Sc. médicales	271	270	1					-20	-7,4%
FASMA2 - Maieutique	34	34	0					1	2,9%
M2 Bio santé prc Ima biom								16	
M2-Imagerie du vivant	21	21	0	9				-21	-100,0%
M2-Promo.Gest. Santé	43	43	0	10				-43	-100,0%
M2-Relat. Hôte-Greffon	7	6	1	2				-6	-100,0%
M2 Santé publiq prc EGSSS								21	
M2 Santé publique prc PPS								22	
Total	423	420	3	24				-36	-8,6%

INSCRIPTIONS DÉTAILLÉES PAR COMPOSANTE | UFR de Médecine

6 ^e année et plus D	Année 2018 / 2019							Année 2017 / 2018							Variation annuelle	(Inscr. 1 ^{ères})
	Total inscrip	Insc. 1 ^{ères}	Insc. 2 ^{ndes}	Flux	Néo-bach.	Autre accès	Rappel 15/01/2019	Total inscrip	Insc. 1 ^{ères}	Insc. 2 ^{ndes}	Flux	Néo-bach.	Autre accès			
Année dérogatoire Méd ECN	8	8	0					9	9	0				-1	-11,1%	
DE Docteur en Medecine	476	121	355				121	528	123	405				-2	-1,6%	
DES Anatomie-Cytol.-Path	1	1	0				1	2	2	0				-1	-50,0%	
DES Anatomie-Cytol.-Path.	2	2	0				2	2	2	0				0	0,0%	
DES Anatomie-Cytol.-Patho	1	1	0				1	2	2	0				-1	-50,0%	
DES Anatomie-Cytol.-Patho	3	3	0				3	3	3	0	1			0	0,0%	
DES anesthésie-réa 2								9	9	0				-9	-100,0%	
DES anesthésie-réa 3	8	8	0				8	12	12	0				-4	-33,3%	
DES anesthésie-réa 4	11	11	0				11	9	9	0				2	22,2%	
DES anesthésie-réa 5	10	10	0				10	14	14	0				-4	-28,6%	
D.E.S.Anèsth-réanimation	23	23	0	11			23	11	11	0	5			12	109,1%	
DES Biologie Médicale 1	1	1	0											1		
DES Biologie Médicale 2								2	2	0				-2	-100,0%	
DES Biologie Médicale 3	2	2	0				2	4	4	0				-2	-50,0%	
DES Biologie Médicale 4	5	5	0				5	4	4	0				1	25,0%	
DESC Addictologie 1	3		3					2		2						
DESC Addictologie 2	2	2	0				2	2	2	0				0	0,0%	
DESC Allergo et Immuno 1	4	2	2	1			2	5		5				2		
DESC Allergo & Immuno 2	3	2	1				2	7	5	2				-3	-60,0%	
DES Cardio & maladi vas								6	6	0				-6	-100,0%	
DES Cardio & maladi vasc	12	12	0				12	14	14	0				-2	-14,3%	
DESC Cancérologie 1	6		6					9	1	8				-1	-100,0%	
DESC Cancérologie 2	10	10	0				8	5	5	0				5	100,0%	
DESC Chir Digest Viscér 1	1		1					2		2						
DESC Chir Digest Viscér 3	3	3	0				1	1	1	0				2	200,0%	
DESC Chir Maxillo Fac 1	3		3					1		1						
DESC Chir Maxillo Fac 2	1		1					1		1						
DESC Chir Maxillo Fac 3								3	3	0				-3	-100,0%	
DESC Chir Ortho Trauma1	9		9					4		4						
DESC Chir Ortho Trauma 2	3		3					6		6						
DESC Chir Ortho Trauma 3	2	2	0				2	6	6	0				-4	-66,7%	
DESC Chir Plas Recon Est2								1		1						
DESC Chir Plas Recon Est3	1	1	0				1	2	2	0				-1	-50,0%	
DESC Chir Thor Card Vas 2								1		1						
DESC Chir Thor Card Vas 3	1	1	0				1							1		
DESC Chirurgie Infantile1								1		1						
DESC Chirurgie Infantile2								2		2						
DESC Chir Urologique 1	1		1					2		2						
DESC Chir Urologique 2	3		3					3		3						
DESC Chir Viscér Digest 2	3		3					2		2						
DESC Cytogénétique 1								1		1						
DESC Douleur 1	1		1					4		4						
DESC Douleur 2	4	3	1				3							3		
DESC Gériatrie 1								4		4						
DESC Gériatrie 2	2		2					2	1	1				-1	-100,0%	
DESC Gériatrie 3	1	1	0				1	2	2	0				-1	-50,0%	
D.E.S.Chir maxillo facial	2	2	0	1			2	1	1	0				1	100,0%	
D.E.S.chir ortho trauma 1	4	4	0	4			4	4	4	0	4			0	0,0%	
D.E.S.chir ortho trauma 2	4	4	0				4							4		
D.E.S.Chir pédiatrique	3	3	0	2			3	1	1	0	1			2	200,0%	
D.E.S.Chir thor et cardio	5	5	0	3			5	2	2	0	1			3	150,0%	
DES Chirurgie Générale 4	12	12	0				12	13	13	0				-1	-7,7%	
DES Chirurgie Générale 5	16	16	0				16	12	12	0				4	33,3%	
D.E.S.chir vis et dig	9	9	0	3			9	4	4	0	4			5	125,0%	
DESC Médecine d'urgence 1	14	1	13				1	13		13				1		
DESC Médecine d'urgence 2	20	19	1				18	23	22	1				-3	-13,6%	
DESC Méd Lég Exp Médic 1	1		1					2	1	1				-1	-100,0%	
DESC Méd Lég Exp Médic 2	3	1	2				1	1	1	0				0	0,0%	
DESC Méd Reproduction 1	1		1					2		2						
DESC Méd Reproduction 2	3	1	2				1							1		
DESC néonatalogie 2								1	1	0				-1	-100,0%	

INSCRIPTIONS DÉTAILLÉES PAR COMPOSANTE | UFR de Médecine

DESC Nutrition 1											1		1									
DESC Nutrition 2	1		1								3	3	0				-3	-100,0%				
DESC Pat In Tro Cli Bio 1	1		1								3	1	2				-1	-100,0%				
DESC Pat In Tro Cli Bio 2	1	1	0				1				1	1	0				0	0,0%				
DESC Pharm Cli Eval Thé1	1		1																			
DESC Psy. Enfant Ado 1	3		3								1		1									
DESC Psy. Enfant Ado 2											1	1	0				-1	-100,0%				
DESC Réa. Médicale 1											4		4									
DESC Réa. Médicale 2											4	1	3				-1	-100,0%				
DESC réanimation	7	3	4								2	2	0				1	50,0%				
DESC Urologique 3	4	4	0				3				1	1	0				3	300,0%				
D.E.S. d'Allergologie	2	2	0				2				1	1	0				1	100,0%				
D.E.S.de Biologie Médical	5	5	0				5				4	4	0	4			1	25,0%				
D.E.S.de Chirurgie orale	1	1	0								1	1	0	1			0	0,0%				
D.E.S.de Gériatrie	8	8	0	4			8				3	3	0	2			5	166,7%				
D.E.S de Pédiatrie	17	17	0	3			17				8	8	0	5			9	112,5%				
D.E.S.de Psychiatrie	21	21	0	6			21				11	11	0	7			10	90,9%				
D.E.S. de radio et IM	16	16	0	3			15				8	8	0	5			8	100,0%				
DES Dermato & vénérologie	15	15	0	4			15				14	14	0	2			1	7,1%				
D.E.S.de Santé Publique											3	3	0	3			-3	-100,0%				
D.E.S.d'Hépatogastro-ent	9	9	0	4			9				4	4	0	3			5	125,0%				
D.E.S.d'Oncologie	9	9	0	4			9				4	4	0	4			5	125,0%				
D.E.S.Endoc-diab-nutritio	2	2	0	1			2				1	1	0				1	100,0%				
DES Endo-Diabete Maladie	2	2	0				2				1	1	0				1	100,0%				
DES Endo. Diabète maladie											1	1	0				-1	-100,0%				
DES Gastro-entéro Hépatol	10	10	0				10				16	16	0				-6	-37,5%				
DES Génétique médicale	2	2	0	1			2				1	1	0				1	100,0%				
DES Gynéco médicale 1	2	2	0	1			2				1	1	0	1			1	100,0%				
DES Gynéco médicale 2	1	1	0				1				1	1	0				0	0,0%				
DES Gynéco médicale 3	1	1	0				1				1	1	0				0	0,0%				
DES Gynéco médicale 4	1	1	0				1										1					
D.E.S.Gynéco obstétrique	10	10	0	5			10				5	5	0	3			5	100,0%				
DES Gynéco-Obstétrique 2											5	5	0				-5	-100,0%				
DES Gynéco-Obstétrique 3	5	5	0				5				5	5	0				0	0,0%				
DES Gynéco-Obstétrique 4	5	5	0				5				5	5	0				0	0,0%				
DES Gynéco-Obstétrique 5	5	5	0				4				8	8	0				-3	-37,5%				
DES Hématologie	9	9	0	2			9				5	5	0				4	80,0%				
D.E.S.Malad infec tropica	2	2	0	1			2				1	1	0	1			1	100,0%				
D.E.S.Médecine cardiovasc	12	12	0	2			12				6	6	0	5			6	100,0%				
D.E.S.Médecine d'urgence	24	24	0	5			24				12	12	0	8			12	100,0%				
DES Médecine générale	67	67	0				67				89	89	0				-22	-24,7%				
DES Médecine générale 1	76	76	0	35			76				71	71	0	42			5	7,0%				
DES Médecine générale 3	115	115	0				115				109	109	0				6	5,5%				
DES Médecine Interne	13	13	0				13				18	18	0				-5	-27,8%				
DES Médecine Nucléaire	4	4	0	1			4				4	4	0	1			0	0,0%				
D.E.S.Méd intensive réa	5	5	0	3			5				2	2	0	1			3	150,0%				
D.E.S.Méd intern et immun	8	8	0	4			8				4	4	0	4			4	100,0%				
D.E.S.Méd légal et expert	2	2	0	1			2				1	1	0	1			1	100,0%				
DES Méd. physiq. réadapt.	4	4	0				4				3	3	0				1	33,3%				
DES Méd. Physiq. réadapt.	1	1	0				1				1	1	0				0	0,0%				
DES Med. physq. réadapt.	2	2	0	2			2				2	2	0	2			0	0,0%				
D.E.S. Néphrologie	2	2	0				2				2	2	0	2			0	0,0%				
DES Néphrologie	7	7	0				7				8	8	0				-1	-12,5%				
D.E.S.Neurochirurgie	2	2	0	1			2				2	2	0	2			0	0,0%				
DES Neurochirurgie 4											1	1	0				-1	-100,0%				
DES Neurochirurgie 5											1	1	0				-1	-100,0%				
DES Neurologie	13	13	0	3			13				14	14	0	3			-1	-7,1%				
DES Onco-hématologie	2	2	0				2										2					
DES Oncologie médicale											2	2	0				-2	-100,0%				
DES Oncologie Médicale	2	2	0				2				7	7	0				-5	-71,4%				
DES Oncologie & radiothér	8	8	0				8				9	9	0				-1	-11,1%				
D.E.S.Ophtalmologie	7	7	0	3			7				3	3	0	1			4	133,3%				
DES Ophtalmologie 4	5	5	0				5				8	8	0				-3	-37,5%				

INSCRIPTIONS DÉTAILLÉES PAR COMPOSANTE | UFR de Médecine | 6^e année et plus D

DES Ophtalmologie 5	8	8	0			8	4	4	0			4	100,0%
DES ORL & Chir Cerv Fac 4	1	1	0			1	4	4	0			-3	-75,0%
DES ORL & Chir Cerv Fac 5	3	3	0			3	3	3	0			0	0,0%
D.E.S.ORL-Chir cerv facia	6	6	0	3		6	2	2	0	2		4	200,0%
DES Pédiatrie 2							8	8	0			-8	-100,0%
DES Pédiatrie 3	8	8	0			8	7	7	0			1	14,3%
DES Pédiatrie 4	9	9	0			9	9	9	0			0	0,0%
DES Pneumologie	12	12	0	4		12	12	12	0	2		0	0,0%
DES Psychiatrie 2							11	11	0			-11	-100,0%
DES Psychiatrie 3	11	11	0			11	13	13	0			-2	-15,4%
DES Psychiatrie 4	16	16	0			16	14	14	0			2	14,3%
DES Radio & Image médical	28	28	0			28	26	26	0			2	7,7%
DES Radio.& Imag. médical	1	1	0				9	9	0			-8	-88,9%
DES Rhumatologie	12	12	0	3		12	12	12	0	3		0	0,0%
D.E.S Santé Publique 2	3	3	0			3						3	
DES Santé Publ-Méd Soc. 2							3	3	0			-3	-100,0%
DES Santé Publ-Méd Soc. 3	3	3	0			3						3	
DES Santé Publ-Méd Soc. 4	2	2	0			2	5	5	0			-3	-60,0%
DES Spécia Chirurgicales2							18	18	0			-18	-100,0%
DES Spécia Chirurgicales3	17	17	0			17	22	22	0			-5	-22,7%
D.E.S.Urologie	5	5	0	3		5	2	2	0	2		3	150,0%
D.F.M.S.A. Anesthésie-Réa							1	1	0	1		-1	-100,0%
D.F.M.S.A. Biol médicale	1		1										
D.F.M.S.A. Cardio malad v	2	2	0	2		2						2	
D.F.M.S.A. Gastro. hépato	2	2	0	2		2						2	
D.F.M.S.A. Gynéco Obstétr	2	2	0	1		2	3	3	0	2		-1	-33,3%
D.F.M.S.A. Héma malad sa	1	1	0	1		1	1	1	0	1		0	0,0%
D.F.M.S. Anesth Réa	6	6	0	4		6	2	2	0	2		4	200,0%
D.F.M.S.A.Neurochirurgie	1	1	0									1	
D.F.M.S.A. Ophtalmologie							1	1	0	1		-1	-100,0%
D.F.M.S.A. Pédiatrie	1	1	0	1		1	3	3	0	3		-2	-66,7%
D.F.M.S.A. Rhumatologie	1	1	0	1		1						1	
D.F.M.S. Gastro Hépatolo	3	3	0	3		3	3	3	0	3		0	0,0%
D.F.M.S. Gériatrie	1	1	0	1		1	1	1	0	1		0	0,0%
D.F.M.S. Gynéco Obstétriq	3	3	0	3		3	4	4	0	4		-1	-25,0%
D.F.M.S. Médec. d'urgence							2	2	0	2		-2	-100,0%
D.F.M.S. Méd Phy & Réadap							1	1	0	1		-1	-100,0%
D.F.M.S Neurochirurgie							1	1	0	1		-1	-100,0%
D.F.M.S. NEUROLOGIE	3	3	0	2		3	2	2	0	1		1	50,0%
D.F.M.S. Pédiatrie	1	1	0	1		1						1	
D.F.M.S Radio & Imag méd	2	2	0	1		2	1	1	0	1		1	100,0%
D.F.M.S. Rhumatologie	1	1	0			1	1	1	0	1		0	0,0%
D.I.U. Techni ultra soniq	11	7	4	4		7	6	1	5	1		6	600,0%
Doctorat Sciences Vie							95	91	4	12		-91	-100,0%
Doctorat Sc. Vie Santé	85	81	4	6		74						81	
FASM3 - Sc. médicales	259	259	0			259	281	281	0			-22	-7,8%
H..D.R. Philo et Sc Vie							1	1	0	1		-1	-100,0%
HDR Sc. Vie & Santé	7	7	0	2		6	5	5	0	2		2	40,0%
Total	1824	1390	434	172		1359	1908	1413	495	179		-23	-1,6%

Année 2018 / 2019

Année 2017 / 2018

Diplômes Universitaires	Total inscrip	Insc. 1 ^{ères}	Insc. 2 ^{ndes}	Flux	Néo-bach.	Autre accès	Rappel 15/01/2019	Total inscrip	Insc. 1 ^{ères}	Insc. 2 ^{ndes}	Flux	Néo-bach.	Autre accès	Variation annuelle	(Inscr. 1 ^{ères})
A.U.Echographie	4	4	0	3			4	1	1	0	1			3	300,0%
A.U. Formation sim.santé	27	26	1	4			12	20	18	2	7			8	44,4%
A.U. Hygiène Hospitalière								14	14	0	11			-14	-100,0%
D.I.U. Addict consom alco								15	15	0	3			-15	-100,0%
D.I.U. Addicto / Alcoolog	15	15	0	10			15	3		3				15	
D.I.U Antibio.& traitemen	18	12	6	8			12							12	
D.I.U. Arthroscopie	7	1	6	1			1	5	2	3	2			-1	-50,0%
D.I.U. Bio int tum solide	6	3	3				3	6	3	3	3			0	0,0%
D.I.U.Chir épaule et cou	6	4	2	2			4	4	3	1	2			1	33,3%
D.I.U. Chir. main et memb	3	1	2	1			1	3	1	2				0	0,0%
D.I.U. Chir main memb sup	3		3					4	1	3				-1	-100,0%

INSCRIPTIONS DÉTAILLÉES PAR COMPOSANTE | UFR de Médecine

D.I.U. Chir pied & chevîl	3	2	1	2		2	3	2	1	2			0	0,0%
D.I.U. Chirurg ambulator	3	3	0	2		3							3	
D.I.U. Coeliochir/animal	3	3	0	3		3	4	4	0	3			-1	-25,0%
D.I.U..Coeliochir/l'homme	6	4	2	4		4	7	5	2	5			-1	-20,0%
D.I.U. Echo Chir Mbre Sup	8	8	0	8		8	9	9	0	8			-1	-11,1%
D.I.U. Echo d'Acquisition	16	16	0	11		16	9	9	0	7			7	77,8%
D.I.U.Echo et ima cardio	9	2	7			2	13	6	7	2			-4	-66,7%
D.I.U.Echo et imag cardio	9	7	2	4		7	10	3	7	2			4	133,3%
DIU Echogra Gynéco Obstét							14	14	0	5			-14	-100,0%
D.I.U. Echo tech ultrason	13	9	4	1		9	14	12	2	3			-3	-25,0%
D.I.U. Echo. Ultra-Sonore	18	17	1	7		16	15	13	2	11			4	30,8%
D.I.U. Expertise psychiat	13	13	0	11		13							13	
D.I.U. Gynéco. med. gene							21	8	13	2			-8	-100,0%
D.I.U. Gynéco. méd. géné	19	8	11			8							8	
D.I.U.HTA cardio learning	2	1	1	1		1	3	1	2				0	0,0%
D.I.U HTA cardio présenti	2	2	0	1		2	3	3	0	3			-1	-33,3%
D.I.U. Hygiène hosp. 2ème	14	14	0			14							14	
D.I.U. Hygiène Hospitalie	1	1	0			1	2	2	0				-1	-50,0%
D.I.U. imag. cardiaq vasc	9	9	0	5		8	4	3	1	2			6	200,0%
D.I.U. Imag. cardiaq vasc	6	5	1			2	6	6	0				-1	-16,7%
D.I.U. imag. néphro-urolo	2	2	0	1		2							2	
D.I.U.Investigateur r cli	7	5	2	1		4	8	5	3				0	0,0%
D.I.U. Med biolo repro	4	4	0	3		4							4	
D.I.U. Med. manuelle oste							8	8	0	2			-8	-100,0%
D.I.U. Méd. manuelle oste	8	8	0			8							8	
D.I.U. Méd réa néonat 1	4	4	0	4		4	3	3	0	3			1	33,3%
D.I.U. Méd réa néonat 2	10	10	0	2		9	8	8	0				2	25,0%
D.I.U. Patho muq buccale	11	9	2	5		9	3	3	0	1			6	200,0%
D.I.U. Pédagogie médicale	4	3	1	1		3							3	
D.I.U.Pré réa éduc pathol	15	15	0	15		15	15	15	0	14			0	0,0%
D.I.U. Psychopathologie							11	11	0	6			-11	-100,0%
D.I.U. Reconst mammaire							5	5	0	3			-5	-100,0%
D.I.U. Réhabili. audit.	3	3	0	3		2							3	
D.I.U. Réhabili respir GO	4	4	0	3		4	4	4	0	2			0	0,0%
D.I.U. Rythmo cardiaq	2	2	0			2	3	3	0				-1	-33,3%
D.I.U. Sénolo patho mamma	13	9	4	7		6	12	8	4	6			1	12,5%
D.I.U. Soins infirm. réa.	13	13	0	7		13	15	15	0	7			-2	-13,3%
D.I.U. Soins palliatifs	18	18	0			16	21	20	1				-2	-10,0%
D.I.U. Sommeil & patholo	2	2	0	2		2	5	5	0	1			-3	-60,0%
D.I.U. Surface oculaire							36	36	0	35			-36	-100,0%
D.I.U. Tabacologie & aide							14	12	2	8			-12	-100,0%
D.I.U. Transplantati orga	26	23	3	21		21	23	22	1	19			1	4,5%
D.U. Art thérapie	13	13	0	11		1	28	28	0	18			-15	-53,6%
D.U. Autismes & troubles	27	26	1	23		18	24	24	0	19			2	8,3%
D.U. Démarche qualité ris	18	18	0	11		18	19	19	0	17			-1	-5,3%
D.U.Educ sant therap.	18	18	0	14		18	22	22	0	13			-4	-18,2%
D.U. Form. pers exp. anim							20	9	11	7			-9	-100,0%
D.U. Form. réfl. phi. rec	8	8	0	4		8	5	5	0	4			3	60,0%
D.U. Init. clinq internet							9	7	2	6			-7	-100,0%
D.U. Initiation à la refx	11	11	0	5		11	15	15	0	9			-4	-26,7%
D.U. Microchir. expe. ana	8		8											
D.U. Psychiatrie générale	12	12	0	2		10	11	11	0	3			1	9,1%
D.U. Soins continus	34	34	0	23		34	35	34	1	25			0	0,0%
Total	538	464	74	257		413	594	515	79	312			-51	-9,9%

UFR Sciences Pharmaceutiques

Année 2018 / 2019

UFR Sciences Pharmaceutiques	Total inscrip	Insc. 1 ^{ères}	Insc. 2 ^{ndes}	Flux	Néo-bach.	Autre accès	Rappel 15/01/2019
Total	1135	976	159	90			880

Année 2017 / 2018

Total inscrip	Insc. 1 ^{ères}	Insc. 2 ^{ndes}	Flux	Néo-bach.	Autre accès	Variation annuelle	(Inscr. 1 ^{ères})
1083	931	152	104			45	4,8%

Année 2018 / 2019

2 ^e année universitaire L2	Total inscrip	Insc. 1 ^{ères}	Insc. 2 ^{ndes}	Flux	Néo-bach.	Autre accès	Rappel 15/01/2019
FGSP2	130	130	0				130
Total	130	130	0				130

Année 2017 / 2018

Total inscrip	Insc. 1 ^{ères}	Insc. 2 ^{ndes}	Flux	Néo-bach.	Autre accès	Variation annuelle	(Inscr. 1 ^{ères})
137	136	1				-6	-4,4%
137	136	1				-6	-4,4%

Année 2018 / 2019

3 ^e année universitaire L3	Total inscrip	Insc. 1 ^{ères}	Insc. 2 ^{ndes}	Flux	Néo-bach.	Autre accès	Rappel 15/01/2019
FGSP3	127	127	0	1			127
LP Bio indust prc CABB	12	12	0	10			12
LP-Cosmétologie ind.							
LP Ind pharma prc cosméto	18	18	0	16			18
Total	157	157	0	27			157

Année 2017 / 2018

Total inscrip	Insc. 1 ^{ères}	Insc. 2 ^{ndes}	Flux	Néo-bach.	Autre accès	Variation annuelle	(Inscr. 1 ^{ères})
124	124	0				3	2,4%
124	124	0				12	
18	18	0	17			-18	-100,0%
18						18	
142	142	0	17			15	10,6%

Année 2018 / 2019

4 ^e année universitaire M1	Total inscrip	Insc. 1 ^{ères}	Insc. 2 ^{ndes}	Flux	Néo-bach.	Autre accès	Rappel 15/01/2019
FASP1	130	130	0	1			130
M1 ICMV parcours IDOH							
M1 Scs vivant prc IDOH	23	23	0	23			23
Total	153	153	0	24			153

Année 2017 / 2018

Total inscrip	Insc. 1 ^{ères}	Insc. 2 ^{ndes}	Flux	Néo-bach.	Autre accès	Variation annuelle	(Inscr. 1 ^{ères})
129	129	0				1	0,8%
24	24	0	24			-24	-100,0%
23						23	
153	153	0	24			0	0,0%

Année 2018 / 2019

5 ^e année universitaire M2	Total inscrip	Insc. 1 ^{ères}	Insc. 2 ^{ndes}	Flux	Néo-bach.	Autre accès	Rappel 15/01/2019
Certificat synthèse pharm	3	2	1				2
FASP2	120	119	1	4			119
M2 Bio santé prc QGRS	20	19	1	7			
M2-Infect. Cell. Mol.							
M2-Produits Santé							
M2 Scs du vivant prc AcT	11	11	0				11
M2 Scs vivant prc ICM	16	15	1	1			15
M2 Scs vivant prc IDOH	23	23	0				23
M2 Scs vivant prc im biom	13	12	1				12
Total	206	201	5	12			182

Année 2017 / 2018

Total inscrip	Insc. 1 ^{ères}	Insc. 2 ^{ndes}	Flux	Néo-bach.	Autre accès	Variation annuelle	(Inscr. 1 ^{ères})
6	6	0				-4	-66,7%
95	94	1				25	26,6%
19						19	
42	39	3	3			-39	-100,0%
25	25	0	11			-25	-100,0%
11						11	
15						15	
23						23	
12						12	
168	164	4	14			37	22,6%

Année 2018 / 2019

6 ^e année et plus D	Total inscrip	Insc. 1 ^{ères}	Insc. 2 ^{ndes}	Flux	Néo-bach.	Autre accès	Rappel 15/01/2019
6 ^e année-DE Doct Pharma	137	137	0				127
D.E.S. Biologie médicale	12	12	0	6			
DES Biologie Médicale 2							
DES Biologie Médicale 3	8	8	0	3			8
DES Biologie Médicale 4	3	3	0				3
D.E.S. Inno Phar & Rech 1	1	1	0				
D.E.S. Inno Phar & Rech 2	2	2	0	1			
D.E.S. Inno Phar & Rech 3	1	1	0				1
D.E.S. Inno Phar & Rech 4	4	4	0				4
D.E.S. Phar Hosp P&R 1	7	7	0	7			
D.E.S. Phar Hosp P&R 2	7	7	0				
D.E.S. Phar Hosp P&R 3	7	7	0				7
D.E.S. Phar Hosp P&R 4	7	7	0				6
Dipl Etat Doc Pharm Thèse	264	111	153				78
Doctorat de Chimie	2	2	0	1			1
Doctorat Sc. Vie Santé	20	19	1	6			17
H.D.R. Sc Vie Santé	1	1	0				
Total	483	329	154	24			252

Année 2017 / 2018

Total inscrip	Insc. 1 ^{ères}	Insc. 2 ^{ndes}	Flux	Néo-bach.	Autre accès	Variation annuelle	(Inscr. 1 ^{ères})
115	115	0				22	19,1%
6	6	0	6			6	100,0%
6	6	0				-6	-100,0%
3	3	0				5	166,7%
5	5	0				-2	-40,0%
2	2	0	2			-1	-50,0%
1	1	0				1	100,0%
2	2	0				-1	-50,0%
3	3	0				1	33,3%
7	7	0	6			0	0,0%
7	7	0				0	0,0%
8	8	0				-1	-12,5%
8	8	0				-1	-12,5%
245	102	143	1			9	8,8%
2	2	0	1			0	0,0%
19	15	4	6			4	26,7%
3	3	0	2			-2	-66,7%
442	295	147	24			34	11,5%

INSCRIPTIONS DÉTAILLÉES PAR COMPOSANTE

Année 2018 / 2019

Diplômes Universitaires	Total inscrip	Insc. 1 ^{ères}	Insc. 2 ^{ndes}	Flux	Néo-bach.	Autre accès	Rappel 15/01/2019
D.I.U. Thérapeut Homéopat	5	5	0	3			5
D.U. Petit app ort off							
DU Phyto& aromathérapie							
D.U.Recon pr ex Officina	1	1	0				1
Total	6	6	0	3			6

Année 2017 / 2018

Total inscrip	Insc. 1 ^{ères}	Insc. 2 ^{ndes}	Flux	Néo-bach.	Autre accès	Variation annuelle	(Inscr. 1 ^{ères})
						5	
16	16	0	5			-16	-100,0%
25	25	0	20			-25	-100,0%
						1	
41	41	0	25			-35	-85,4%

IUT de Tours

Année 2018 / 2019

Institut Univ. de Technologie de Tours	Total inscrip	Insc. 1 ^{ères}	Insc. 2 ^{ndes}	Flux	Néo-bach.	Autre accès	Rappel 15/01/2019
Total	2099	2097	2	1116	626	4	2048

Année 2017 / 2018

Total inscrip	Insc. 1 ^{ères}	Insc. 2 ^{ndes}	Flux	Néo-bach.	Autre accès	Variation annuelle	(Inscr. 1 ^{ères})
2091	2089	2	1099	622	2	8	0,4%

Année 2018 / 2019

1 ^{re} année universitaire L1	Total inscrip	Insc. 1 ^{ères}	Insc. 2 ^{ndes}	Flux	Néo-bach.	Autre accès	Rappel 15/01/2019
DUT Carrières Sociales 1	82	82	0	74	37		82
DUT GEA 1ère année commun	181	180	1	167	156	1	170
DUT GEII 1	131	131	0	116	96	1	131
DUT Gén.Bio-Analyses BB1	56	55	1	47	35		55
DUT Gén bio-Diététique 1	33	33	0	25	19		33
DUT Génie bio-Génie env 1	43	43	0	39	34	1	43
DUT Info.Com Comm.Organ.1	25	25	0	23	18		25
DUT Info Com Journal 1							
DUT Info Comm Inf Num 1	30	30	0	29	23	1	30
DUT Tech. Comm. Agro 1	48	48	0	43	42		48
DUT Techniques Commerc 1	196	196	0	177	166		196
Total	825	823	2	740	626	4	813

Année 2017 / 2018

Total inscrip	Insc. 1 ^{ères}	Insc. 2 ^{ndes}	Flux	Néo-bach.	Autre accès	Variation annuelle	(Inscr. 1 ^{ères})
84	84	0	69	37		-2	-2,4%
183	182	1	155	145		-2	-1,1%
138	137	1	124	95	2	-6	-4,4%
55	55	0	49	36		0	0,0%
34	34	0	31	17		-1	-2,9%
41	41	0	40	34		2	4,9%
28	28	0	25	22		-3	-10,7%
25	25	0	22	18		-25	-100,0%
27	27	0	24	24		3	11,1%
46	46	0	38	32		2	4,3%
191	191	0	175	162		5	2,6%
852	850	2	752	622	2	-27	-3,2%

Année 2018 / 2019

2 ^e année universitaire L2	Total inscrip	Insc. 1 ^{ères}	Insc. 2 ^{ndes}	Flux	Néo-bach.	Autre accès	Rappel 15/01/2019
DUT Carrières sociales 2	89	89	0	6			88
DUT GEA Gest et Mngt Org	57	57	0	1			56
DUT GEA Gest° Fin et Cpta	42	42	0	2			41
DUT GEA Gest Ress Hum.	40	40	0	3			40
DUT GEII 2	93	93	0				93
DUT Gén.Bio-Analyses BB2	49	49	0	5			49
DUT Gén bio-Diététique 2	29	29	0	1			29
DUT Génie bio-Génie env 2	33	33	0	2			33
DUT Info.Com Comm.Organ.2	28	28	0				28
DUT Info Com Journ 2	22	22	0				22
DUT Info Com Journal AS	17	17	0	13			17
DUT Info Comm Inf Num 2	22	22	0				22
DUT Tech. Comm. Agro. 2	38	38	0				38
DUT Techniques Commerc 2	166	166	0	1			166
Total	725	725	0	34			722

Année 2017 / 2018

Total inscrip	Insc. 1 ^{ères}	Insc. 2 ^{ndes}	Flux	Néo-bach.	Autre accès	Variation annuelle	(Inscr. 1 ^{ères})
85	85	0	6			4	4,7%
56	56	0				1	1,8%
52	52	0	2			-10	-19,2%
34	34	0	6			6	17,6%
84	84	0	1			9	10,7%
46	46	0	3			3	6,5%
28	28	0	5			1	3,6%
37	37	0	1			-4	-10,8%
27	27	0	1			1	3,7%
23	23	0				-1	-4,3%
19	19	0	12			-2	-10,5%
24	24	0	1			-2	-8,3%
40	40	0	1			-2	-5,0%
163	163	0	1			3	1,8%
718	718	0	40			7	1,0%

INSCRIPTIONS DÉTAILLÉES PAR COMPOSANTE | IUT de Tours

3 ^e année universitaire L3	Année 2018 / 2019							Année 2017 / 2018							Variation annuelle	(Inscr. 1 ^{ères})
	Total inscrip	Insc. 1 ^{ères}	Insc. 2 ^{ndes}	Flux	Néo-bach.	Autre accès	Rappel 15/01/2019	Total inscrip	Insc. 1 ^{ères}	Insc. 2 ^{ndes}	Flux	Néo-bach.	Autre accès			
D.E.S.C.F. 1								16	16	0	11			-16	-100,0%	
Ech international IUT Tou	1	1	0	1				6	6	0	6			-5	-83,3%	
LP BAE prc santé hum ani	29	29	0	21			29							29		
LP- Biologie analytique								27	27	0	21			-27	-100,0%	
LP Chargé com prc CIO	25	25	0	16			25							25		
LP-Com Instit Organisatio								28	28	0	13			-28	-100,0%	
LP-Commercialisation Vins								35	35	0	30			-35	-100,0%	
LP Com. pdts alim prc vin	37	37	0	30			37							37		
LP Contrôle de gestion	24	24	0	18			24							24		
LP ecom mkg num prc MATIC	41	41	0	23			41							41		
LP-ElectAn.µ-electro								28	28	0	20			-28	-100,0%	
LP-Ener Ren Ges Ener Elec								24	24	0	11			-24	-100,0%	
LP GAPP prc MSEE	28	28	0	22			26							28		
LP Génie proc env prc DEC	25	25	0	17			25							25		
LP-GRH:Dev & Form Prof								45	45	0	19			-45	-100,0%	
LP GRH prc dvpt form prof	43	43	0	22			42							43		
LP Int soc prc pub vuln	23	23	0	12			23							23		
LP-Journalisme								33	33	0	6			-33	-100,0%	
LP Journalisme et presse	40	40	0	7			39							40		
LP-Management Informat°								17	17	0	7			-17	-100,0%	
LP-Managt Unité Rest Thèm								13	13	0	12			-13	-100,0%	
LP-Marketing et NTIC								39	39	0	25			-39	-100,0%	
LP-Médiation scientifique								24	24	0	24			-24	-100,0%	
LP MEEDD prc ERGEE	22	22	0	11			22							22		
LP-Mét Compta Contr Gest								24	24	0	18			-24	-100,0%	
LP Met Compta Fiscalité								6	6	0	5			-6	-100,0%	
LP Mét électro prc CERENA	23	23	0	16			23							23		
LP Org ges res prc MURAT	18	18	0	18			17							18		
LP-Protect de l'environn.								25	25	0	19			-25	-100,0%	
LP-Publics vulnérables								25	25	0	9			-25	-100,0%	
LP Syst Auto résx inf ind	28	28	0	17			28							28		
LP-Syst Auto Rsx Industr								34	34	0	18			-34	-100,0%	
LP Technico-commercial	34	34	0	28			34							34		
LP-Technico-commerciale								32	32	0	29			-32	-100,0%	
LP Veille ges ress docum	12	12	0	10			12							12		
Prépa D.S.C.G. 1ère année	14	14	0	8			14							14		
Prépa D.S.C.G. 2ème année	16	16	0				16							16		
Total	483	483	0	297			477	481	481	0	303			2	0,4%	

4 ^e année universitaire M1	Année 2018 / 2019							Année 2017 / 2018							Variation annuelle	(Inscr. 1 ^{ères})
	Total inscrip	Insc. 1 ^{ères}	Insc. 2 ^{ndes}	Flux	Néo-bach.	Autre accès	Rappel 15/01/2019	Total inscrip	Insc. 1 ^{ères}	Insc. 2 ^{ndes}	Flux	Néo-bach.	Autre accès			
D.E.S.C.F. 2								18	18	0				-18	-100,0%	
M1 Journalisme	36	36	0	35			36							36		
Total	36	36	0	35			36	18	18	0				18	100,0%	

Diplômes Universitaires	Année 2018 / 2019							Année 2017 / 2018							Variation annuelle	(Inscr. 1 ^{ères})
	Total inscrip	Insc. 1 ^{ères}	Insc. 2 ^{ndes}	Flux	Néo-bach.	Autre accès	Rappel 15/01/2019	Total inscrip	Insc. 1 ^{ères}	Insc. 2 ^{ndes}	Flux	Néo-bach.	Autre accès			
D.U. Comptabilité Gestion	16	16	0	6				6	6	0				10	166,7%	
D.U. Comptabilité Gestion	14	14	0	4				16	16	0	4			-2	-12,5%	
Total	30	30	0	10				22	22	0	4			8	36,4%	

IUT de Blois

Année 2018 / 2019

Institut Univ. de Technologie de Blois	Total inscrip	Insc. 1 ^{ères}	Insc. 2 ^{ndes}	Flux	Néo-bach.	Autre accès	Rappel 15/01/2019
Total	582	581	1	323	201		561

Année 2017 / 2018

Total inscrip	Insc. 1 ^{ères}	Insc. 2 ^{ndes}	Flux	Néo-bach.	Autre accès	Variation annuelle	(Inscr. 1 ^{ères})
572	572	0	326	185	2	9	1,6%

Année 2018 / 2019

1 ^{re} année universitaire L1	Total inscrip	Insc. 1 ^{ères}	Insc. 2 ^{ndes}	Flux	Néo-bach.	Autre accès	Rappel 15/01/2019
DUT Mesures Physiques 1	66	66	0	62	45		53
DUT MMI 1	70	70	0	64	57		70
DUT Réseaux Télécoms 1	63	63	0	56	52		63
DUT Sc. et Génie Mat 1	57	57	0	49	47		57
Total	256	256	0	231	201		243

Année 2017 / 2018

Total inscrip	Insc. 1 ^{ères}	Insc. 2 ^{ndes}	Flux	Néo-bach.	Autre accès	Variation annuelle	(Inscr. 1 ^{ères})
248	248	0	233	185	2	8	3,2%

Année 2018 / 2019

2 ^e année universitaire L2	Total inscrip	Insc. 1 ^{ères}	Insc. 2 ^{ndes}	Flux	Néo-bach.	Autre accès	Rappel 15/01/2019
DUT Mesures Physiques 2	36	36	0	3			36
DUT MMI 2	70	70	0				70
DUT Réseaux Télécoms 2	44	44	0				44
DUT Sc. et Génie Mat 2	47	47	0				47
Total	197	197	0	3			197

Année 2017 / 2018

Total inscrip	Insc. 1 ^{ères}	Insc. 2 ^{ndes}	Flux	Néo-bach.	Autre accès	Variation annuelle	(Inscr. 1 ^{ères})
201	201	0	5			-4	-2,0%

Année 2018 / 2019

3 ^e année universitaire L3	Total inscrip	Insc. 1 ^{ères}	Insc. 2 ^{ndes}	Flux	Néo-bach.	Autre accès	Rappel 15/01/2019
LP-Am Cont Prod Indust							
LP AQCMP prc 2IM	25	24	1	16			24
LP ASSP prc QSSI	28	28	0	17			27
LP-Conc Réa Pr Svc Multim							
LP CRRWeb prc UX2I	25	25	0	10			24
LP Ges Prod ind prc ACPI	38	38	0	33			34
LP-Matériaux							
LP optique pro prc RCBV	13	13	0	13			12
LP-Optométri Basse Vision							
LP-Qual Sécur Syst Info							
Total	129	128	1	89			121

Année 2017 / 2018

Total inscrip	Insc. 1 ^{ères}	Insc. 2 ^{ndes}	Flux	Néo-bach.	Autre accès	Variation annuelle	(Inscr. 1 ^{ères})
30	30	0	26			-30	-100,0%
						24	
						28	
22	22	0	16			-22	-100,0%
						25	
						38	
26	26	0	17			-26	-100,0%
						13	
19	19	0	14			-19	-100,0%
26	26	0	15			-26	-100,0%
123	123	0	88			5	4,1%

École Polytechnique Universitaire

Année 2018 / 2019

École Polytechnique Universitaire	Total inscrip	Insc. 1 ^{ères}	Insc. 2 ^{ndes}	Flux	Néo-bach.	Autre accès	Rappel 15/01/2019
Total	1338	1071	267	298			1038

Année 2017 / 2018

Total inscrip	Insc. 1 ^{ères}	Insc. 2 ^{ndes}	Flux	Néo-bach.	Autre accès	Variation annuelle	(Inscr. 1 ^{ères})
1379	1111	268	301			-40	-3,6%

Année 2018 / 2019

1 ^{re} année universitaire L1	Total inscrip	Insc. 1 ^{ères}	Insc. 2 ^{ndes}	Flux	Néo-bach.	Autre accès	Rappel 15/01/2019
Parcours PeiP - RT 1	2		2				
PeiP A MathInf 1ère année	67		67				
PeiP A S.de M 1ère année	57		57				
PeiP D - GEII 1ère année	4		4				
PeiP - PACES	5		5				
Total	135		135				

Année 2017 / 2018

Total inscrip	Insc. 1 ^{ères}	Insc. 2 ^{ndes}	Flux	Néo-bach.	Autre accès	Variation annuelle	(Inscr. 1 ^{ères})
77		77					
51		51					
5		5					
19		19					
152		152					

Année 2018 / 2019

2 ^e année universitaire L2	Total inscrip	Insc. 1 ^{ères}	Insc. 2 ^{ndes}	Flux	Néo-bach.	Autre accès	Rappel 15/01/2019
Parcours PeiP - RT 2							
PeiP A MathInf 2ème année	61		61				
PeiP A S. de M 2ème année	57		57				
PeiP B bio 2ème année							
PeiP D - SGM 2ème année							
PeiP - GEII 2ème année	4		4				
Total	122		122				

Année 2017 / 2018

Total inscrip	Insc. 1 ^{ères}	Insc. 2 ^{ndes}	Flux	Néo-bach.	Autre accès	Variation annuelle	(Inscr. 1 ^{ères})
3		3					
64		64					
28		28					
15		15					
1		1					
3		3					
114		114					

Année 2018 / 2019

Année 2017 / 2018

3 ^e année universitaire L3	Total inscrip	Insc. 1 ^{ères}	Insc. 2 ^{ndes}	Flux	Néo-bach.	Autre accès	Rappel 15/01/2019	Total inscrip	Insc. 1 ^{ères}	Insc. 2 ^{ndes}	Flux	Néo-bach.	Autre accès	Variation annuelle	(Inscr. 1 ^{ères})
Echanges intern. EPU	25	25	0	25			17	25	25	0	25			0	0,0%
I3-EPU-Aménagt/Envrt	95	95	0	84			95	82	82	0	67			13	15,9%
I3 EPU Electronique	31	31	0	20			31							31	
I3-EPU-Electronique								43	43	0	31			-43	-100,0%
I3-EPU-Informatique	102	102	0	58			102	98	98	0	60			4	4,1%
I3-EPU-Inform.Indust.	30	30	0	16			30	27	27	0	15			3	11,1%
I3-EPU-Mécanique								70	70	0	55			-70	-100,0%
I3 EPU Mécanique et génie	67	67	0	59			67							67	
Total	350	350	0	262			342	345	345	0	253			5	1,4%

Année 2018 / 2019

Année 2017 / 2018

4 ^e année universitaire M1	Total inscrip	Insc. 1 ^{ères}	Insc. 2 ^{ndes}	Flux	Néo-bach.	Autre accès	Rappel 15/01/2019	Total inscrip	Insc. 1 ^{ères}	Insc. 2 ^{ndes}	Flux	Néo-bach.	Autre accès	Variation annuelle	(Inscr. 1 ^{ères})
I4-EPU-Aménagt/Envrt	80	80	0	2			80	83	83	0	2			-3	-3,6%
I4 EPU Electronique	42	42	0				42							42	
I4-EPU-Electronique								28	28	0				-28	-100,0%
I4-EPU-Informatique	77	77	0				77	65	65	0				12	18,5%
I4-EPU-Inform.Indust.	26	26	0				26	17	17	0				9	52,9%
I4-EPU-Mécanique								73	73	0	1			-73	-100,0%
I4 EPU Mécanique et génie	68	68	0				68							68	
Total	293	293	0	2			293	266	266	0	3			27	10,2%

Année 2018 / 2019

Année 2017 / 2018

5 ^e année universitaire M2	Total inscrip	Insc. 1 ^{ères}	Insc. 2 ^{ndes}	Flux	Néo-bach.	Autre accès	Rappel 15/01/2019	Total inscrip	Insc. 1 ^{ères}	Insc. 2 ^{ndes}	Flux	Néo-bach.	Autre accès	Variation annuelle	(Inscr. 1 ^{ères})
Dip ing Electron. non B2+	15	15	0				14	18	18	0				-3	-16,7%
Dipl Ing EPU aménag 2	14	14	0				13	11	11	0				3	27,3%
Dipl ing informa non B2	5	5	0				5	4	4	0				1	25,0%
Dipl Ing Méca non B2 +	16	16	0				16	23	23	0				-7	-30,4%
I5-EPU-Aménagt/Envrt	93	93	0	1			92	114	114	0	4			-21	-18,4%
I5 EPU Electronique	26	26	0				25							26	
I5-EPU-Electronique								32	32	0	1			-32	-100,0%
I5-EPU-Informat.Indust.	19	19	0	1			18	31	31	0	2			-12	-38,7%
I5-EPU-Informatique	75	75	0	2			73	73	73	0	4			2	2,7%
I5 EPU Mécanique	75	75	0	2			74							75	
I5-EPU-Mécanique								73	73	0				-73	-100,0%
Informat Indust non B2+	1	1	0				1	10	10	0				-9	-90,0%
M2-IMACOF								1	1	0				-1	-100,0%
M2 Mécanique	10		10												
M2-RI Aménag. Durabilité								23	21	2	19			-21	-100,0%
M2- RI Génie Electro méca								8	8	0	7			-8	-100,0%
M2 Urb amé prc Urb et dur	10	10	0	9			10							10	
Total	359	349	10	15			341	421	419	2	37			-70	-16,7%

Année 2018 / 2019

Année 2017 / 2018

6 ^e année et plus D	Total inscrip	Insc. 1 ^{ères}	Insc. 2 ^{ndes}	Flux	Néo-bach.	Autre accès	Rappel 15/01/2019	Total inscrip	Insc. 1 ^{ères}	Insc. 2 ^{ndes}	Flux	Néo-bach.	Autre accès	Variation annuelle	(Inscr. 1 ^{ères})
Doctorat Aménagement	25	25	0	2			21	29	29	0	3			-4	-13,8%
Doctorat d'Informatique	28	28	0	9			22	25	25	0	3			3	12,0%
Doctorat Electronique	11	11	0	3			7	7	7	0				4	57,1%
Doctorat Gén Méca Product	11	11	0	2			9	13	13	0	2			-2	-15,4%
Doctorat Sc. de l'Envirt	1	1	0	1			1	2	2	0				-1	-50,0%
Doctorat Sc. Ingénieur	2	2	0	1			2	4	4	0				-2	-50,0%
H.D.R informatique	1	1	0	1										1	
H.D.R. Mécanique								1	1	0				-1	-100,0%
Total	79	79	0	19			62	81	81	0	8			-2	-2,5%

Année 2017 / 2018

CUEFEE	Total inscrip	Insc. 1 ^{ères}	Insc. 2 ^{ndes}	Flux	Néo-bach.	Autre accès	Rappel 15/01/2019
Total	419	139	280	90		3	120

Année 2016 / 2017

Total inscrip	Insc. 1 ^{ères}	Insc. 2 ^{ndes}	Flux	Néo-bach.	Autre accès	Variation annuelle	(Inscr. 1 ^{ères})
558	214	344	163		14	-75	-35,0%

Année 2017 / 2018

Diplômes Universitaires	Total inscrip	Insc. 1 ^{ères}	Insc. 2 ^{ndes}	Flux	Néo-bach.	Autre accès	Rappel 15/01/2019
DUEF	168	139	29	90		3	120
Semestre 1 D.U.E.F.A1							
Semestre 1 D.U.E.F. A2	17		17				
Semestre 1 D.U.E.F B1.1	21		21				
Semestre 1 D.U.E.F B1.2	48		48				
Semestre 1 D.U.E.F. B2	40		40				
Semestre 1 D.U.E.F. C1.1	10		10				
Semestre 2 D.U.E.F A2	9		9				
Semestre 2 D.U.E.F B1.1	20		20				
Semestre 2 D.U.E.F.B1.2	21		21				
Semestre 2 D.U.E.F. B2	45		45				
Semestre 2 D.U.E.F.C1.1	13		13				
Semestre 2 D.U.E.F. C1.2	7		7				
Total	419	139	280	90		3	120

Année 2016 / 2017

Total inscrip	Insc. 1 ^{ères}	Insc. 2 ^{ndes}	Flux	Néo-bach.	Autre accès	Variation annuelle	(Inscr. 1 ^{ères})
216	214	2	163		14	-75	-35,0%
15		15					
17		17					
28		28					
49		49					
41		41					
15		15					
21		21					
34		34					
41		41					
53		53					
17		17					
11		11					
558	214	344	163		14	-75	-35,0%

Collegium Santé

Année 2018 / 2019

Collegium Santé	Total inscrip	Insc. 1 ^{ères}	Insc. 2 ^{ndes}	Flux	Néo-bach.	Autre accès	Rappel 15/01/2019
Total	3306	3301	5	2724			

Année 2017 / 2018

Total inscrip	Insc. 1 ^{ères}	Insc. 2 ^{ndes}	Flux	Néo-bach.	Autre accès	Variation annuelle	(Inscr. 1 ^{ères})
						3301	

Année 2018 / 2019

1 ^{re} année universitaire L1	Total inscrip	Insc. 1 ^{ères}	Insc. 2 ^{ndes}	Flux	Néo-bach.	Autre accès	Rappel 15/01/2019
GL Ergothérapie	30	28	2	22			
GL Manipulateur radio	37	36	1	16			
Grade Licence IFSI 1A	1070	1068	2	924			
Total	1137	1132	5	962			

Année 2017 / 2018

Total inscrip	Insc. 1 ^{ères}	Insc. 2 ^{ndes}	Flux	Néo-bach.	Autre accès	Variation annuelle	(Inscr. 1 ^{ères})
						28	
						36	
						1068	
						1132	

Année 2018 / 2019

2 ^e année universitaire L2	Total inscrip	Insc. 1 ^{ères}	Insc. 2 ^{ndes}	Flux	Néo-bach.	Autre accès	Rappel 15/01/2019
GL Ergothérapie	34	34	0	27			
GL Manipulateur radio	36	36	0				
Grade Licence IFSI 2A	993	993	0	887			
Total	1063	1063	0	914			

Année 2017 / 2018

Total inscrip	Insc. 1 ^{ères}	Insc. 2 ^{ndes}	Flux	Néo-bach.	Autre accès	Variation annuelle	(Inscr. 1 ^{ères})
						34	
						36	
						993	
						1063	

Année 2018 / 2019

3 ^e année universitaire L3	Total inscrip	Insc. 1 ^{ères}	Insc. 2 ^{ndes}	Flux	Néo-bach.	Autre accès	Rappel 15/01/2019
GL Ergothérapie	34	34	0	18			
GL Manipulateur radio	16	16	0				
Grade Licence IFSI 3A	1056	1056	0	830			
Total	1106	1106	0	848			

Année 2017 / 2018

Total inscrip	Insc. 1 ^{ères}	Insc. 2 ^{ndes}	Flux	Néo-bach.	Autre accès	Variation annuelle	(Inscr. 1 ^{ères})
						34	
						16	
						1056	
						1106	

ZOOM SUR

Les stagiaires de formation continue

La présentation des effectifs d'inscrits en Formation Continue (stagiaires de formation continue) est complexe, car elle recouvre des réalités distinctes : peut effectivement s'inscrire en formation continue toute personne qui souhaite reprendre des études pour suivre une formation diplômante - après au moins 2 ans d'interruption - ou qui souhaite suivre simplement une formation dite « qualifiante » pour acquérir de nouvelles compétences professionnelles.

Le tableau suivant vous présente la première catégorie, à savoir les « **stagiaires de formation continue inscrits dans les UFR** » : il s'agit des personnes qui suivent l'une des formations ouvertes par les UFR de l'établissement en commun avec des étudiants de formation initiale, ou dans des groupes spécifiques dont l'organisation est adaptée à l'activité professionnelle. Ces « stagiaires de formation continue » sont alors comptabilisés dans les effectifs APOGEE des composantes de l'établissement car ils suivent un enseignement pédagogique organisé par l'une de ces composantes.

Les autres individus sont donc ceux qui suivent une formation qualifiante. Egalement « stagiaires de formation continue », ils ne sont cependant pas inscrits dans les effectifs de l'université car ils n'obtiendront pas de diplôme, mais seulement des qualifications supplémentaires sur une thématique précise, par exemple à la demande de leur entreprise. Pour l'année 2018-2019, ces personnes sont au nombre de 418.

Année 2018 / 2019								Année 2017 / 2018							
Zoom : les stagiaires de formation continue par UFR	Total inscrip	Insc. 1 ^{ères}	Insc. 2 ^{ndes}	Flux	Néo-bach.	Autre accès	Rappel 15/01/2019	Total inscrip	Insc. 1 ^{ères}	Insc. 2 ^{ndes}	Flux	Néo-bach.	Autre accès	Variation annuelle	(Inscr. 1 ^{ères})
Total	1317	1244	73	710		2	1107	1392	1324	68	749		4	-80	-6,0%
Année 2018 / 2019								Année 2017 / 2018							
UFR Arts et Sciences Humaines	Total inscrip	Insc. 1 ^{ères}	Insc. 2 ^{ndes}	Flux	Néo-bach.	Autre accès	Rappel 15/01/2019	Total inscrip	Insc. 1 ^{ères}	Insc. 2 ^{ndes}	Flux	Néo-bach.	Autre accès	Variation annuelle	(Inscr. 1 ^{ères})
Total	314	308	6	151			292	271	269	2	119		1	39	14,5%
Année 2018 / 2019								Année 2017 / 2018							
UFR Droit Eco. et Sc. Sociales Site 2 Lions	Total inscrip	Insc. 1 ^{ères}	Insc. 2 ^{ndes}	Flux	Néo-bach.	Autre accès	Rappel 15/01/2019	Total inscrip	Insc. 1 ^{ères}	Insc. 2 ^{ndes}	Flux	Néo-bach.	Autre accès	Variation annuelle	(Inscr. 1 ^{ères})
Total	118	117	1	80			87	129	127	2	81			-10	-7,9%
Année 2018 / 2019								Année 2017 / 2018							
UFR Droit Eco. et Sc. Sociales Site de Blois	Total inscrip	Insc. 1 ^{ères}	Insc. 2 ^{ndes}	Flux	Néo-bach.	Autre accès	Rappel 15/01/2019	Total inscrip	Insc. 1 ^{ères}	Insc. 2 ^{ndes}	Flux	Néo-bach.	Autre accès	Variation annuelle	(Inscr. 1 ^{ères})
Total	2	2	0			1	2	1	1	0				1	100,0%
Année 2018 / 2019								Année 2017 / 2018							
UFR Lettres et Langues	Total inscrip	Insc. 1 ^{ères}	Insc. 2 ^{ndes}	Flux	Néo-bach.	Autre accès	Rappel 15/01/2019	Total inscrip	Insc. 1 ^{ères}	Insc. 2 ^{ndes}	Flux	Néo-bach.	Autre accès	Variation annuelle	(Inscr. 1 ^{ères})
Total	136	133	3	103			130	122	120	2	90		3	13	10,8%
Année 2018 / 2019								Année 2017 / 2018							
UFR Sciences et Techniques Site Grandmont	Total inscrip	Insc. 1 ^{ères}	Insc. 2 ^{ndes}	Flux	Néo-bach.	Autre accès	Rappel 15/01/2019	Total inscrip	Insc. 1 ^{ères}	Insc. 2 ^{ndes}	Flux	Néo-bach.	Autre accès	Variation annuelle	(Inscr. 1 ^{ères})
Total	59	58	1	40		1	51	74	74	0	53			-16	-21,6%
Année 2018 / 2019								Année 2017 / 2018							
UFR Sciences et Techniques Site Blois	Total inscrip	Insc. 1 ^{ères}	Insc. 2 ^{ndes}	Flux	Néo-bach.	Autre accès	Rappel 15/01/2019	Total inscrip	Insc. 1 ^{ères}	Insc. 2 ^{ndes}	Flux	Néo-bach.	Autre accès	Variation annuelle	(Inscr. 1 ^{ères})
Total	1	1	0				1	2	2	0				-1	-50,0%
Année 2018 / 2019								Année 2017 / 2018							
Centre d'Etudes Sup. de la Renaissance	Total inscrip	Insc. 1 ^{ères}	Insc. 2 ^{ndes}	Flux	Néo-bach.	Autre accès	Rappel 15/01/2019	Total inscrip	Insc. 1 ^{ères}	Insc. 2 ^{ndes}	Flux	Néo-bach.	Autre accès	Variation annuelle	(Inscr. 1 ^{ères})
Total	5	5	0	4			5							5	
Année 2018 / 2019								Année 2017 / 2018							
UFR de Médecine	Total inscrip	Insc. 1 ^{ères}	Insc. 2 ^{ndes}	Flux	Néo-bach.	Autre accès	Rappel 15/01/2019	Total inscrip	Insc. 1 ^{ères}	Insc. 2 ^{ndes}	Flux	Néo-bach.	Autre accès	Variation annuelle	(Inscr. 1 ^{ères})
Total	485	446	39	232			398	518	478	40	258			-32	-6,7%

Année 2018 / 2019

UFR Sciences Pharmaceutiques	Total inscrip	Insc. 1 ^{ères}	Insc. 2 ^{ndes}	Flux	Néo-bach.	Autre accès	Rappel 15/01/2019
Total	10	10	0	5			7

Année 2017 / 2018

Total inscrip	Insc. 1 ^{ères}	Insc. 2 ^{ndes}	Flux	Néo-bach.	Autre accès	Variation annuelle	(Inscr. 1 ^{ères})
43	43	0	23			-33	-76,7%

Année 2018 / 2019

IUT de Tours	Total inscrip	Insc. 1 ^{ères}	Insc. 2 ^{ndes}	Flux	Néo-bach.	Autre accès	Rappel 15/01/2019
Total	85	85	0	52			71

Année 2017 / 2018

Total inscrip	Insc. 1 ^{ères}	Insc. 2 ^{ndes}	Flux	Néo-bach.	Autre accès	Variation annuelle	(Inscr. 1 ^{ères})
107	107	0	62			-22	-20,6%

Année 2018 / 2019

IUT de Blois	Total inscrip	Insc. 1 ^{ères}	Insc. 2 ^{ndes}	Flux	Néo-bach.	Autre accès	Rappel 15/01/2019
Total	12	12	0	10			6

Année 2017 / 2018

Total inscrip	Insc. 1 ^{ères}	Insc. 2 ^{ndes}	Flux	Néo-bach.	Autre accès	Variation annuelle	(Inscr. 1 ^{ères})
26	26	0	21			-14	-53,8%

Année 2018 / 2019

Ecole Polytechnique Universitaire	Total inscrip	Insc. 1 ^{ères}	Insc. 2 ^{ndes}	Flux	Néo-bach.	Autre accès	Rappel 15/01/2019
Total	12	12	0	6			6

Année 2017 / 2018

Total inscrip	Insc. 1 ^{ères}	Insc. 2 ^{ndes}	Flux	Néo-bach.	Autre accès	Variation annuelle	(Inscr. 1 ^{ères})
23	23	0	12			-11	-47,8%

Année 2018 / 2019

Cuefee	Total inscrip	Insc. 1 ^{ères}	Insc. 2 ^{ndes}	Flux	Néo-bach.	Autre accès	Rappel 15/01/2019
Total	38	15	23	12			11

Année 2017 / 2018

Total inscrip	Insc. 1 ^{ères}	Insc. 2 ^{ndes}	Flux	Néo-bach.	Autre accès	Variation annuelle	(Inscr. 1 ^{ères})
40	18	22	16			-3	-16,7%

Année 2018 / 2019

Grades Spécif. Master de Form. Cont.	Total inscrip	Insc. 1 ^{ères}	Insc. 2 ^{ndes}	Flux	Néo-bach.	Autre accès	Rappel 15/01/2019
Total	40	40	0	15			40

Année 2017 / 2018

Total inscrip	Insc. 1 ^{ères}	Insc. 2 ^{ndes}	Flux	Néo-bach.	Autre accès	Variation annuelle	(Inscr. 1 ^{ères})
36	36	0	14			4	11,1%

Les certificats et modules complémentaires

Les «certificats et modules complémentaires» ne sont pas comptabilisés dans les inscriptions étudiantes, car ils ne constituent pas tout à fait des cursus de formation comme les autres, mais les étudiants bénéficient malgré tout d'une certification officielle.

Année 2018 / 2019

Certificats/Modules complémentaires	Total inscrip	Insc. 1 ^{ères}	Insc. 2 ^{ndes}	Flux	Néo-bach.	Autre accès	Rappel 15/01/2019
C2i niveau 1	479		479				
C2i Niveau 1	30		30				
C2i Rattrapage	39		39				
CLES B2 Anglais							
CU Entrepreneuriat	46	2	44	1			
E-candidat étape 1							
Etape TEST 1ère année	1	1	0	1			
MOBIL	11156		11156				
Total	11751	3	11748	2			

Année 2017 / 2018

Total inscrip	Insc. 1 ^{ères}	Insc. 2 ^{ndes}	Flux	Néo-bach.	Autre accès	Variation annuelle	(Inscr. 1 ^{ères})
2066	12	2054	1	1		-12	-100,0%
94		94					
255		255					
54	1	53	1			1	100,0%
1	1	0				-1	-100,0%
						1	
10896		10896					
13366	14	13352	2	1		-11	-78,6%

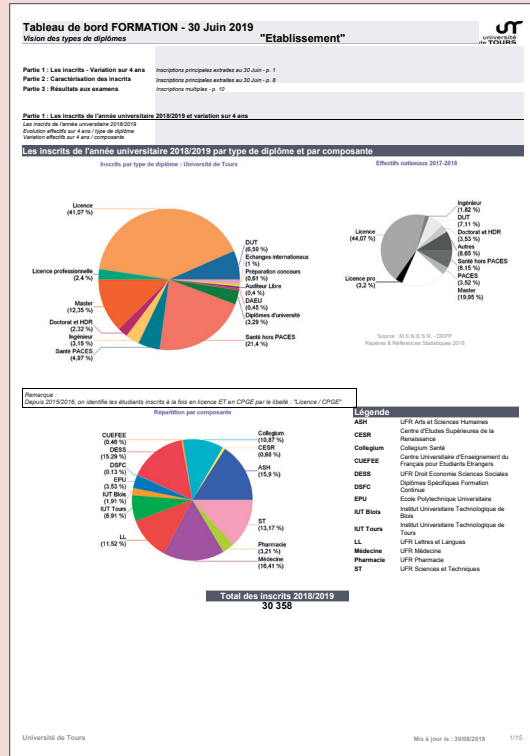
C2i : Le Certificat Informatique et Internet (C2i) est une certification nationale portant sur les compétences numériques nécessaires aux étudiants pour leur formation et pour leur insertion professionnelle (création en 2002, délivré par l'université dans un cadre européen).

CLES : Le Certificat de Compétences en Langues de l'Enseignement Supérieur est une certification accréditée nationalement et adossée au Cadre Européen Commun de Référence pour les Langues (CECRL). Destiné à un public en formation initiale, il permet d'évaluer les compétences opérationnelles de communication des étudiants en plusieurs langues.

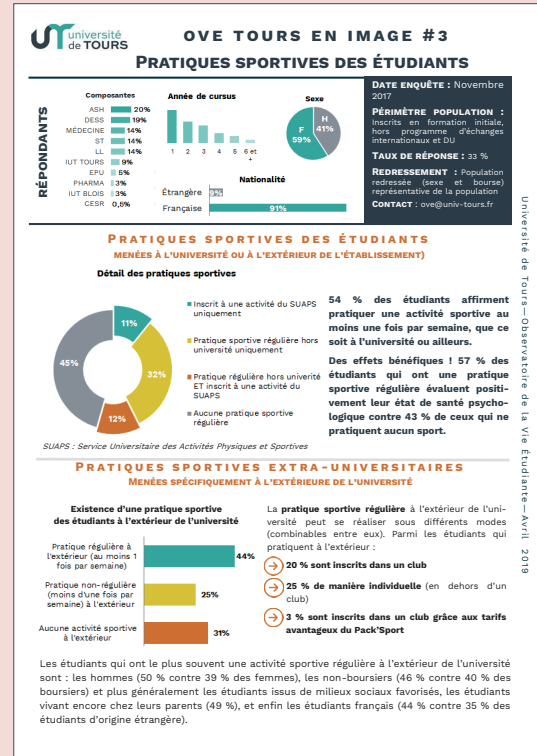
MOBIL : Le Module d'OrientatIon de Bilan et d'Insertion en Licence (MOBIL) a été mis en place à l'université de Tours dès janvier 2013 et concerne tous les étudiants de licence. Il vise à mettre à disposition des étudiants divers outils de réflexion pour leurs projets d'études ou professionnels (carnet de route, exercices, conférences, stages, rencontres). Des «points MOBIL» sont nécessaires pour décrocher le certificat en fin de licence.

CU Entrepreneuriat : Accessible aux étudiants de master 1, ce certificat universitaire propose une première approche de la logique entrepreneuriale. Riche et concis, validé par un diplôme officiel, il est un premier pas vers la création d'entreprise.

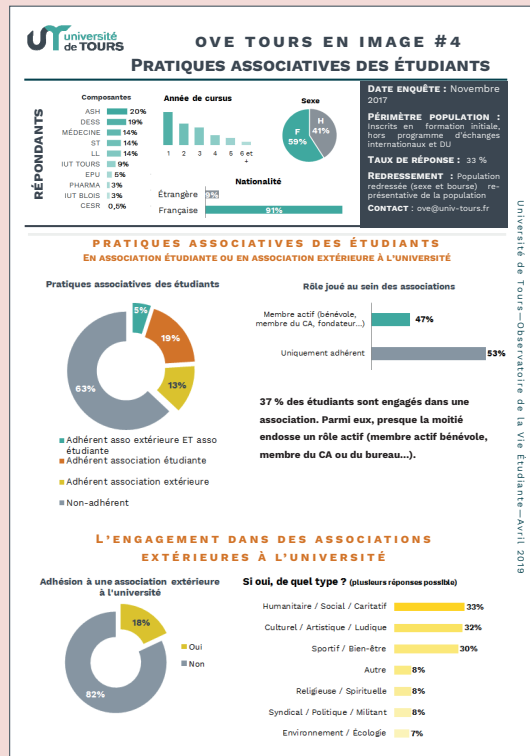
Tableau de bord FORMATIONS - 30 juin 2019



OVE Tours en image #3
PRATIQUES SPORTIVES - avril 2019



OVE Tours en image #4
PRATIQUES ASSOCIATIVES - avril 2019



Rapport sur l'enquête 2017-2018
CONDITIONS DE VIE ET D'ÉTUDES - mai 2019

