

Quelle politique internationale ?



FRANCAIS | ENGLISH

rechercher : ok

UNIVERSITÉ
FRANÇOIS - RABELAIS
TOURS

VOUS ÊTES

- Etudiant d'échange
- Etudiant international
- Doctorant
- Personnels
- Partenariats
- Alumni

Bienvenue à Tours
L'excellence académique :
des masters européens
[Lire la suite](#)

< précédent suivant >

1 2 3 4 5 6 7

UNIVERSITÉ DE TOURS

Une université européenne

Offre de formation

Recherche et valorisation

Préparer votre arrivée

Vivre à Tours

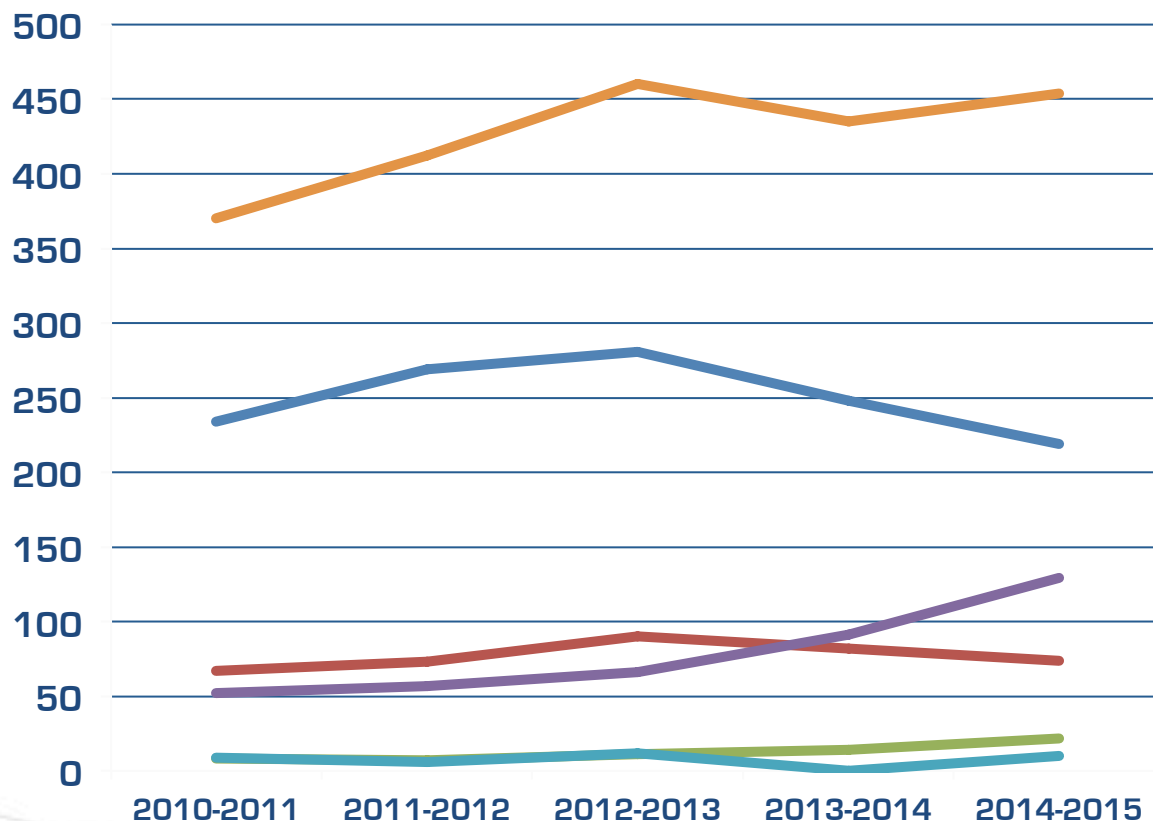
Projets et actions en cours

- **Axes stratégiques du projet 2012-2017**
 - **Renforcer l'attractivité de notre établissement**
 - Développer l'ouverture internationale de la recherche
 - Internationaliser notre offre de formation
 - Développer les programmes d'insertion universitaire
 - **Mieux accueillir et accompagner**
 - Les étudiants dans leur projet de mobilité
 - Les étudiants internationaux arrivant à titre individuel
 - Les chercheurs et enseignants-chercheurs internationaux
 - Les personnels administratifs dans le projet d'internationalisation de l'université

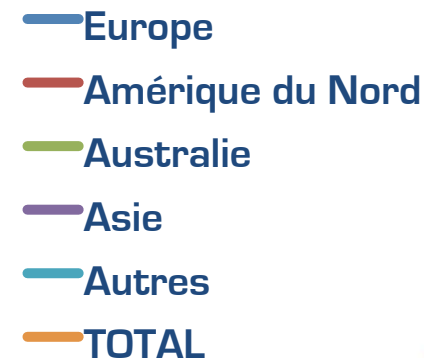
Formation :

renforcer notre attractivité

● Chiffres clefs : mobilité entrante sur convention



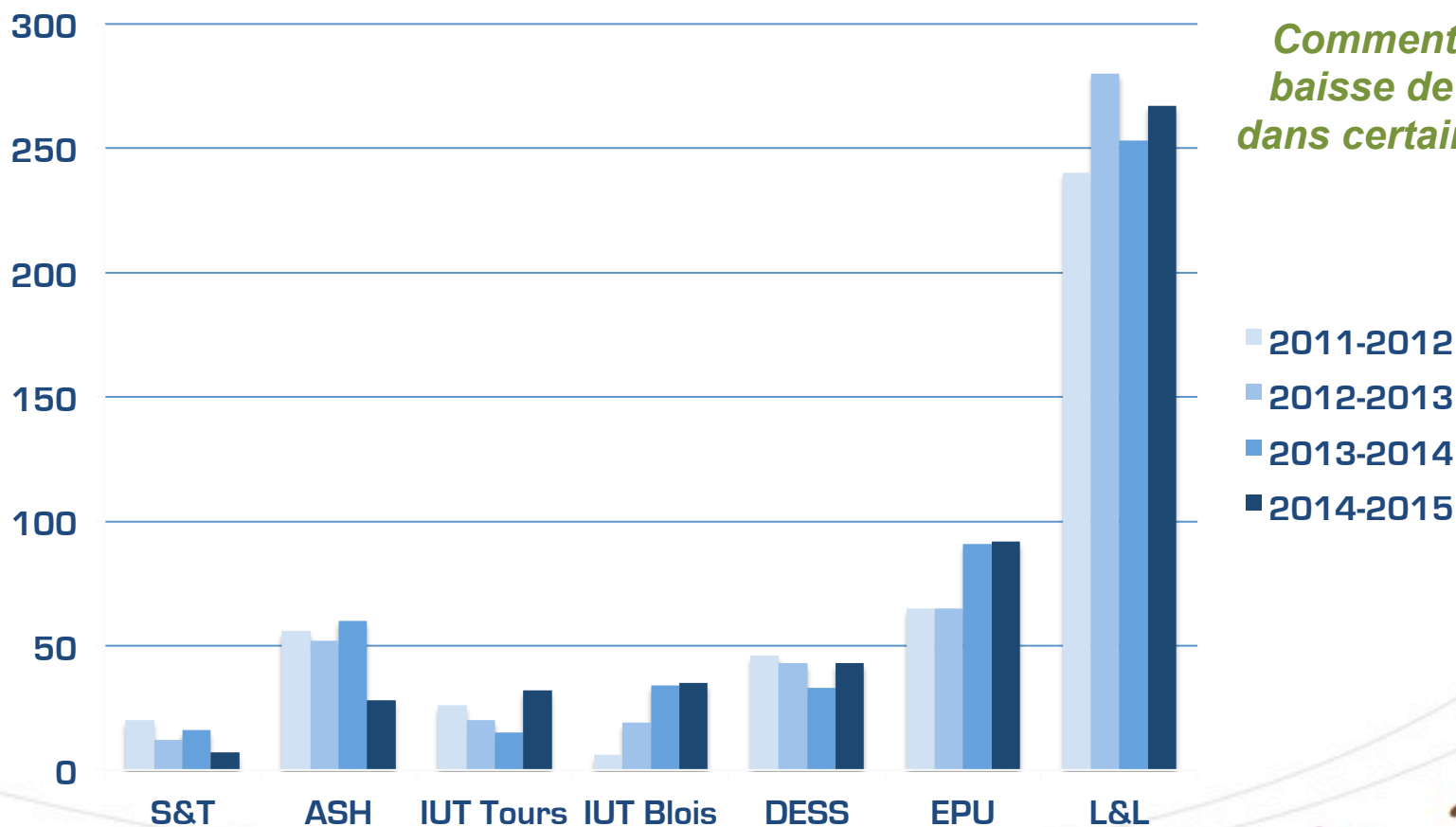
*Comment enrayer la forte
baisse de la mobilité
depuis le Royaume Uni ?*



Formation :

renforcer notre attractivité

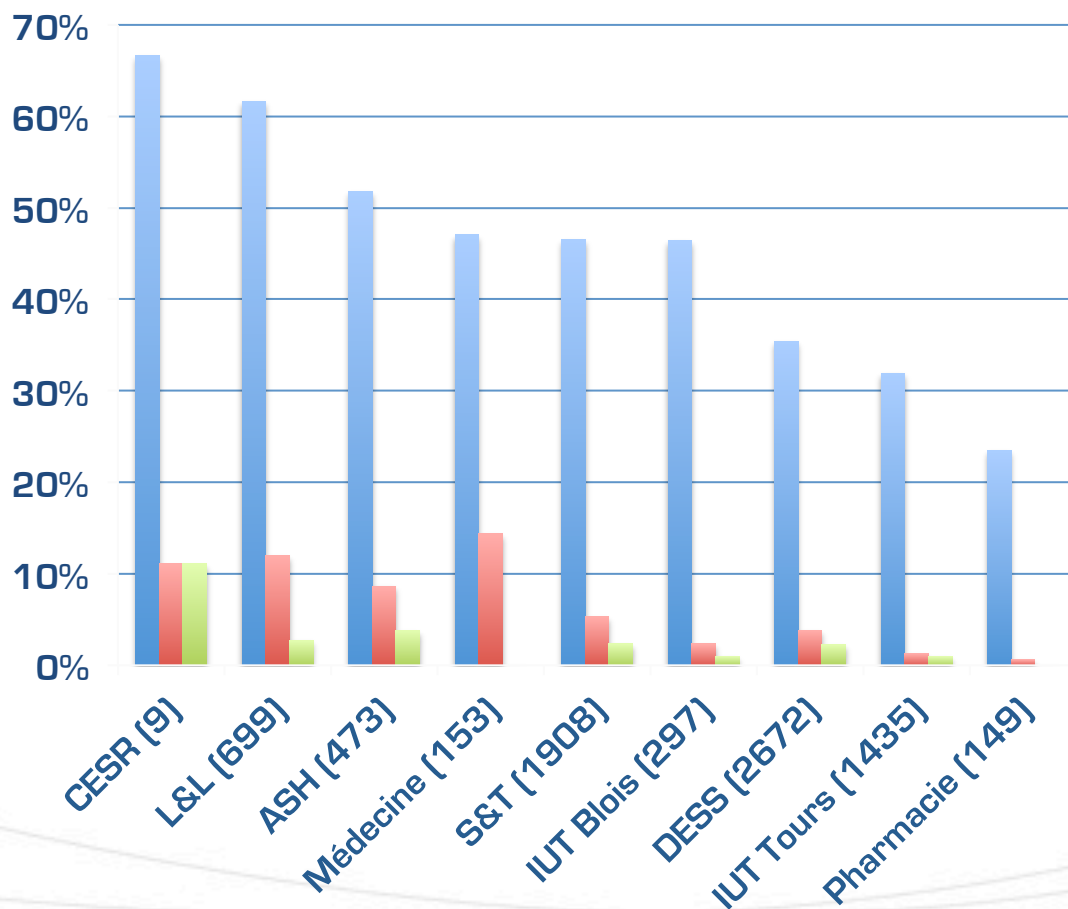
● Chiffres clefs : mobilité entrante sur convention



Comment enrayer la baisse de la mobilité dans certaines filières ?

Formation : *renforcer notre attractivité*

● Chiffres clefs : mobilité individuelle



Procédure CEF 2014

- 7800 dossiers hors EPU
(contre 2078 en 2010)

- Au final, 2% des candidats
s'inscrivent à Tours (169 étudiants)

■ % de candidats retenus

■ % de candidats retenus et
choisissant Tours

■ % de candidats inscrits

**Pour quel taux
de réussite ?**

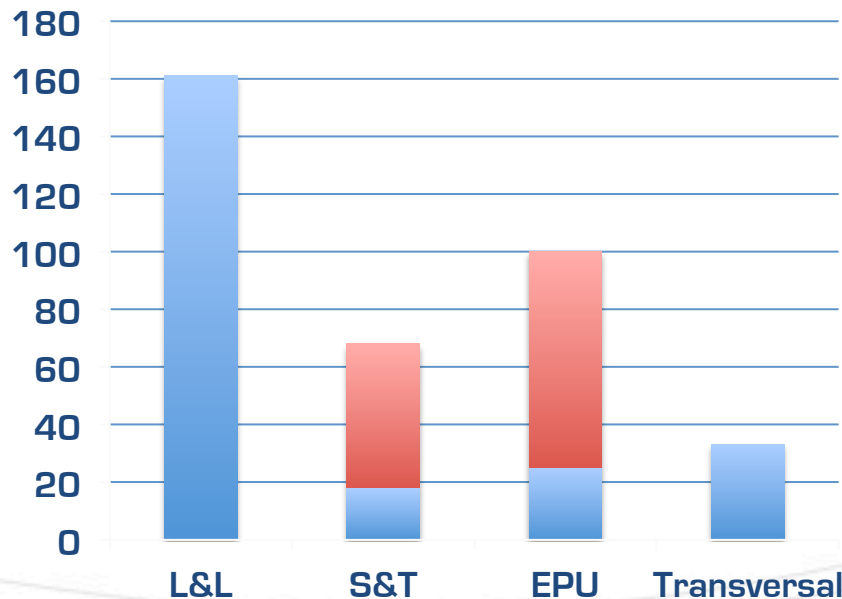
Formation : *renforcer notre attractivité*

● Action : Internationaliser notre offre

● Pour des étudiants non francophones

● Comment enrichir notre offre d'UE en langue anglaise ?

- *Incitation : une prime l'année de la mise en place*
- *30 nouveaux ECTS en 2014-2015*



**362 ECTS offerts
en anglais**

■ Cursus en Anglais (5)
■ UE en Anglais

Formation :

renforcer notre attractivité

- **Action : Internationaliser notre offre**
 - Création de certificats de préparation à l'insertion universitaire en partenariat avec le CUEFEE
 - **Ouverture en février 2015** : en Licence 1 de Droit, Economie et Science Sociales
 - *222h de FLE + 156h de cours disciplinaires*
 - **En projet** : pour des entrées en Master 1 IAE et/ou Master SHS ?

Formation :

renforcer notre attractivité

- **Action : améliorer la visibilité de notre offre**
 - Pour les étudiants d'échange
 - Mise en place d'un catalogue en ligne des cours les plus suivis et/ou les plus pertinents
 - **Charte Erasmus+** : en 2020, ce catalogue devra être général pour l'ensemble de cours offerts par l'Université
 - **Difficulté récurrente** : obtenir les contenus de certains cours
- **Action : faciliter la reconnaissance des mobilités**
 - Pour les étudiants entrants et sortants
 - Faciliter la conversion des notes
 - Participation au projet européen egracons.eu

Formation :

renforcer notre attractivité

- **Action : améliorer la visibilité de notre offre**
 - Pour les étudiants et enseignants-chercheurs non francophones
 - Mise en place d'un **Centre d'Etude du Français et des Francophonies Plurielles (CEFFraP)**
 - Visant à développer les synergies entre
 - *Le département Sociolinguistique et didactique des langues (SODILANG)*
 - *Le Centre Universitaire d'Enseignement du Français pour Etudiants Etrangers (CUEFEE)*
 - *L'équipe de recherche PREFics-DYNADIV sur les enjeux de la diversité linguistique et culturelle en didactique des langues*
 - En partenariat étroit avec *l'Institut de Touraine*

Recherche : *renforcer notre ouverture internationale*

● Chiffres clefs : LaBRI (2012 et 2013)

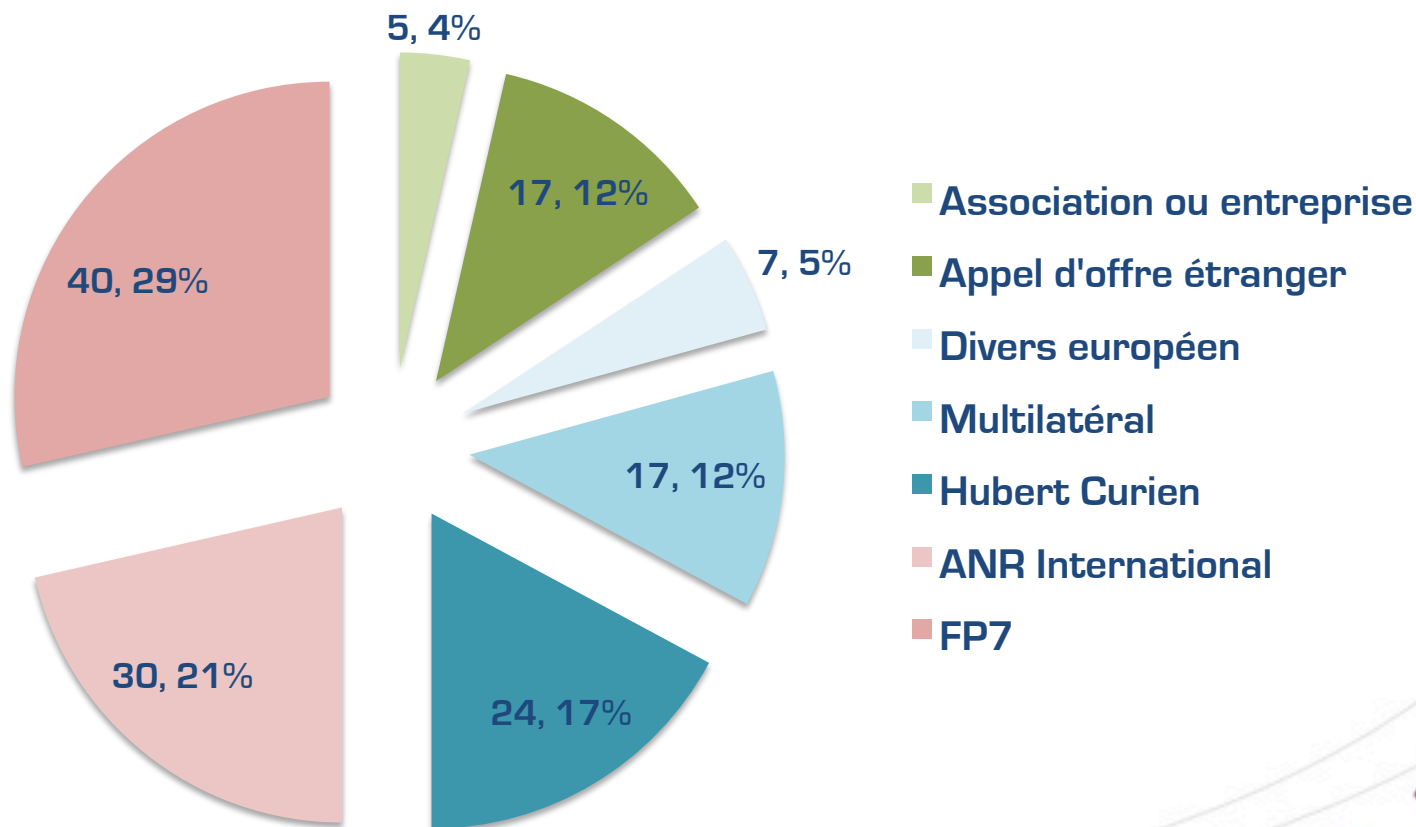
- Un peu plus de 40 conférences internationales organisées chaque année sur Tours
 - 44 en 2012 / 41 en 2013
- Plus de 90 mobilités entrantes de 2 semaines ou + d'enseignants-chercheurs et chercheurs invités
 - 90 en 2012 / 109 en 2013
- Près de 90 mobilités sortantes de 2 semaines ou + chez nos partenaires
 - 68 en 2012 / 87 en 2013

Recherche : *renforcer notre ouverture internationale*

- **Chiffres clefs : LaBRI (2012 et 2013)**
 - Une vingtaine de post doctorants internationaux
 - 21 en 2012 - 26 en 2013
 - Une cinquantaine de thèses en cotutelle en cours
 - 57 inscrits en 2012 - 48 inscrits en 2013
 - Une cinquantaine de projets internationaux déposés par an
 - 39% des projets recensés ont été acceptés

Recherche : *renforcer notre ouverture internationale*

● Chiffres clefs : projets déposés et retenus



Recherche : *renforcer notre ouverture internationale*

● **Action : création d'un réseau des CRI**

● Animé par une chargée de mission Recherche-International : **Elisabeth HUGUET**

- Mieux coordonner l'activité internationale de nos laboratoires
- Accroître leur participation aux appels d'offre internationaux
- Prochaine réunion le 10 février 2015

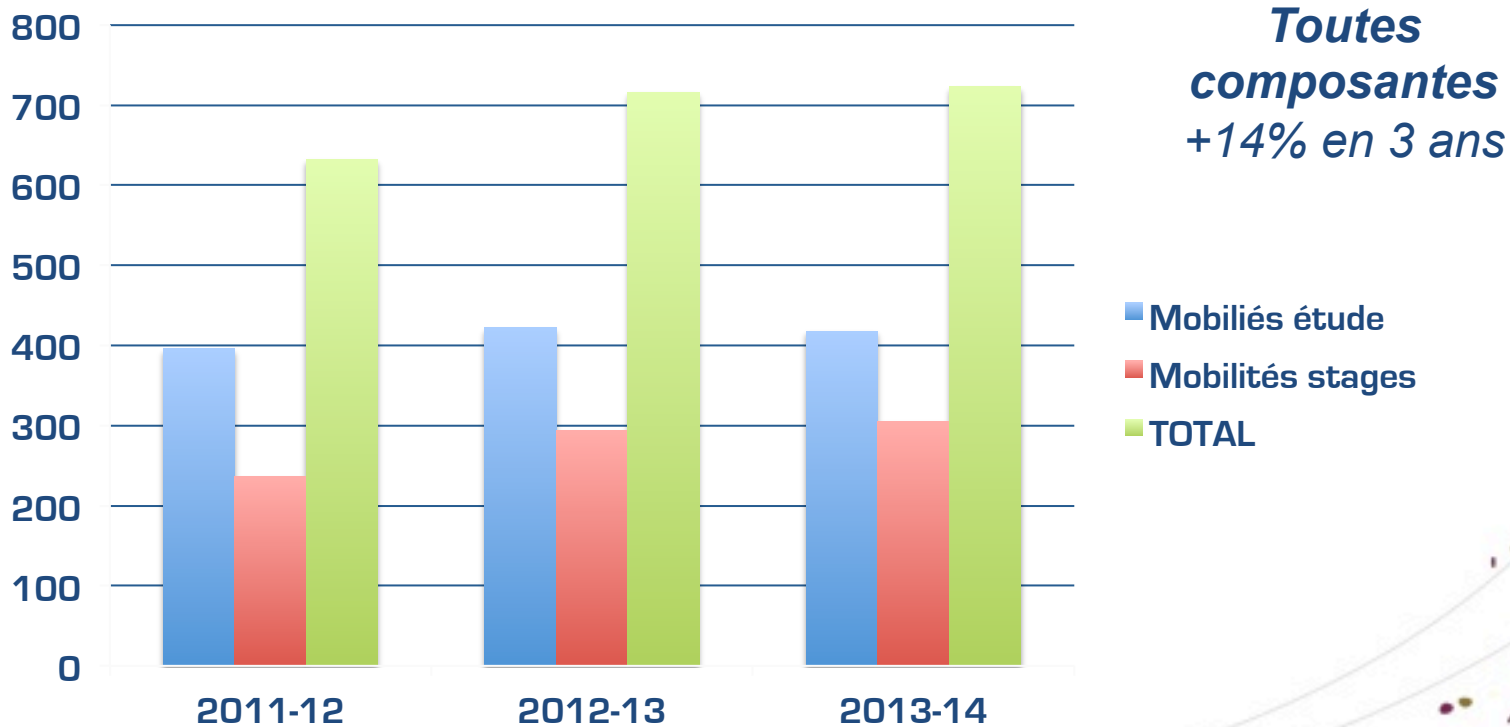
● **Exploitation des données de LaBRI**

- **En cours** : compléter les tableaux de bord des laboratoires
- **En cours** : mise en place **des fiches pays** croisant formation et recherche
- **Comment identifier nos partenaires stratégiques ?**
 - *A quel niveau ? Pays, région, établissements*
 - *Sur quels critères ?*

Mieux accompagner :

Les étudiants dans leur projet de mobilité

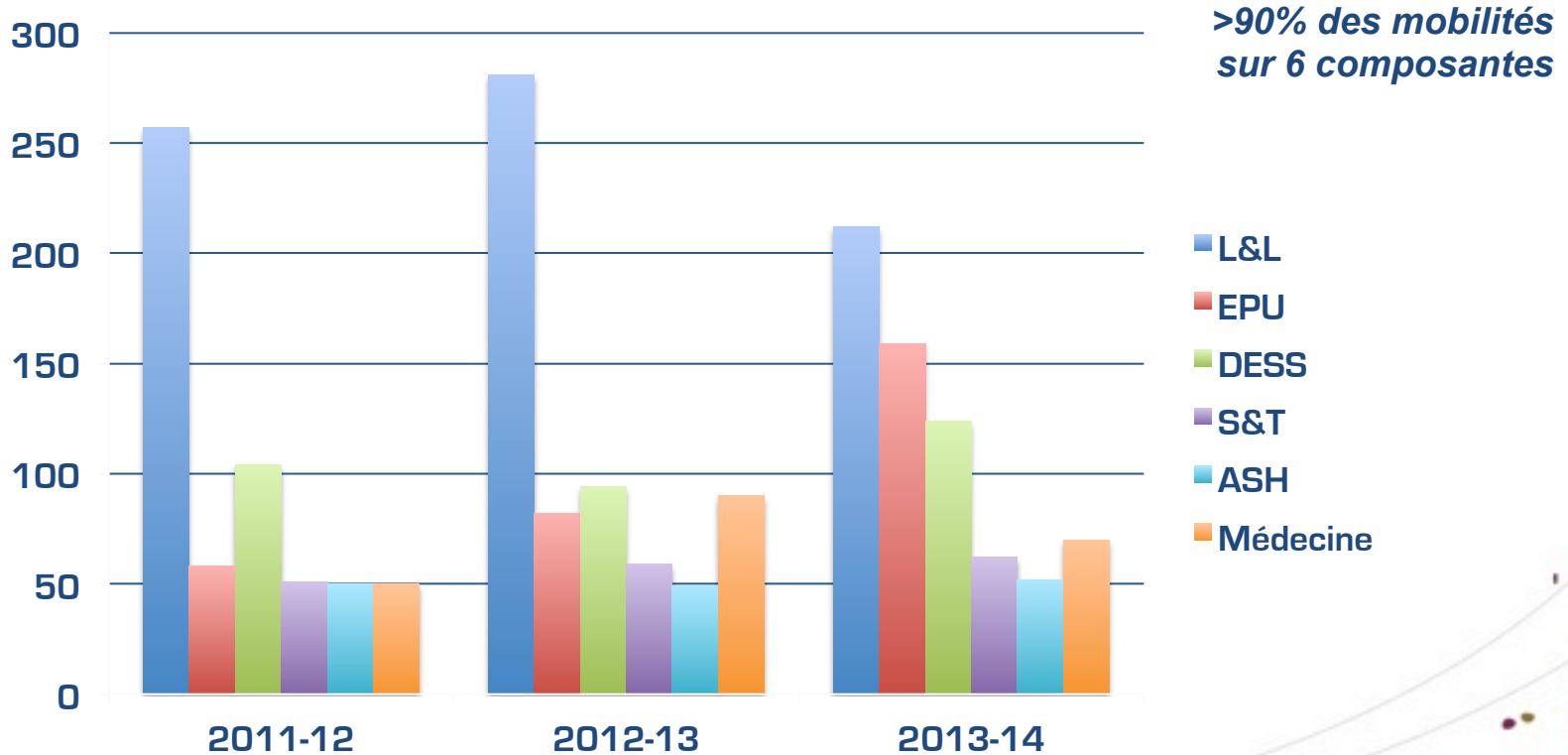
● Chiffres clefs : mobilité sortante étudiante



Mieux accompagner :

Les étudiants dans leur projet de mobilité

● Chiffres clefs : mobilité sortante étudiante



Mieux accompagner :

Les étudiants dans leur projet de mobilité

- **Actions : par la définition de parcours-type**
 - En collaboration étroite avec les composantes
 - Avec un objectif **qualitatif et quantitatif**

UFR	Filière	Niveau	Partenaire
L&L	Droit - Langue	L3	Riga Graduate School of Law (Lettonie)
L&L	Anglais	L3	University of Roehampton (UK)
L&L	Sciences du langage	L3	Universitat Autònoma de Barcelona (UAB)
EPU	Tout domaine	M1	Grèce / Pologne / Roumanie
S&T	Biologie	L3 - M1	Umea Universitet (Suède)
S&T	Chimie	L3	Umea Universitet (Suède)

Mieux accueillir :

Les étudiants internationaux

● **Actions : pour un meilleur accompagnement**

● Avec les correspondants Erasmus+

- A venir : une meilleure reconnaissance des correspondants actifs

● Avec les étudiants

- En partenariat avec **AUDICEE** membre de l'European Student Network
- En créant notre propre réseau d'**Alumni** et en participant au **France Alumni Network (FAN)** et à **garag'Erasmus**

● Avec le CUEFEE

- **Nouveauté** : cours renforcés pour les doctorants
- **A venir** : cours grand débutant pour les étudiants d'échange anglophones

*2014 - Label Study Portals
for Excellent International
Student Satisfaction*

Mieux accueillir :

Les chercheurs internationaux

● Missions du Centre de Services EURAXESS

- Préparer le séjour
- Faciliter l'installation en France et localement
 - **A venir** : ouverture prochaine de la nouvelle résidence du CROUS avec 4 studios réservés aux chercheurs invités
- Faciliter les démarches administratives au quotidien
- Faciliter l'intégration (dont cours de FLE)

Contacts :

Ludovic MICHEL - Germain ROUSSEAU

✉ mobilitycentre@univ-tours.fr

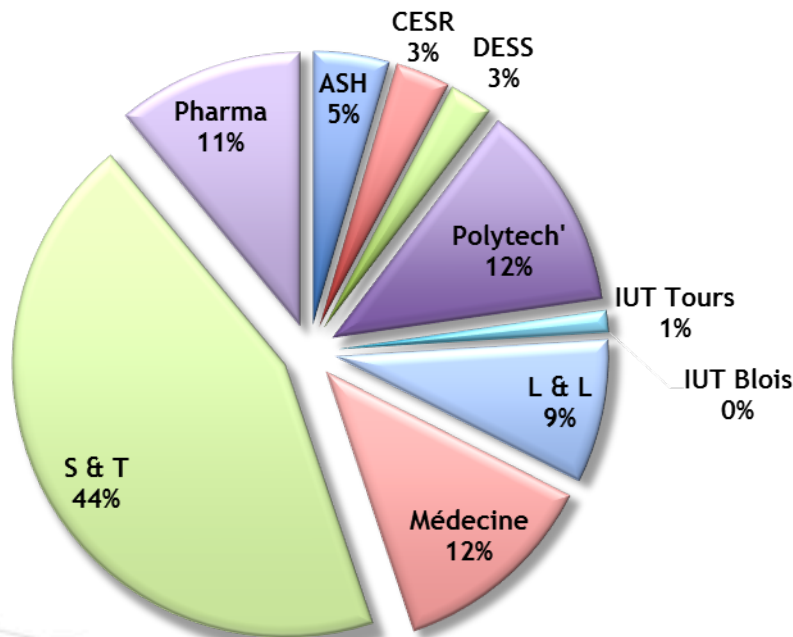
☎ 02 47 36 67 43 ou 02 47 36 67 33

Mieux accueillir :

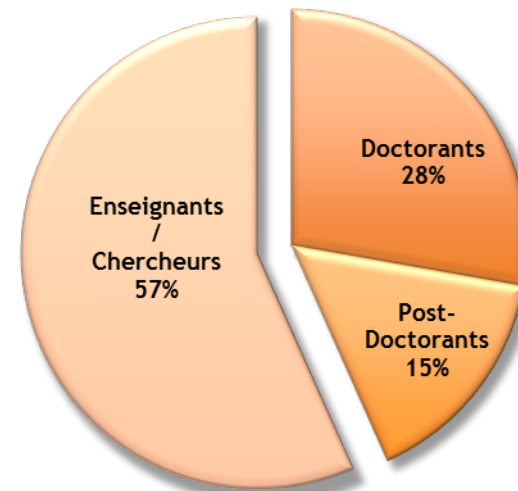
Les chercheurs internationaux

- **Action : renforcer les actions du service**
 - 154 Chercheurs accompagnés en 2013-2014

Répartition par UFR



Profils des chercheurs



Mieux associer :

Les personnels administratifs

- **Action : *mise en place de staff weeks***
 - Pour renforcer nos liens avec nos partenaires
 - Première édition du 16 au 20 juin 2014



- **Seconde édition du 22 au 26 juin 2015**

Au delà de notre établissement

● Renforcer notre attractivité et ouverture internationale

● Dans le cadre du projet d'iSITE

- Nouveaux Masters à vocation internationale, en langue anglaise, en lien avec les axes scientifiques matures
 - *MOLECULES BIO-ACTIVES : BIO-MEDICAMENTS ET COSMETOLOGIE*

● Au niveau de la future COMUE

- Création d'une cellule d'aide et d'accompagnement aux projets internationaux (3 postes demandés)
- Généralisation de l'outil LaBRI à l'échelle de la COMUE
- **Mise en place de relais COMUE à l'international ?**

Au delà de notre établissement

- **Renforcer notre attractivité et ouverture internationale**
 - En apprivoisant et en s'appropriant le nouveau programme Erasmus+ 2014-2020
 - Un nouveau **Master conjoint Erasmus+** dans le domaine de **l'infectiologie**
 - **Quels partenariats privilégiés avec des universités hors Europe ?** Inde (Anna University), Chine, Vietnam, USA, Canada (SFU), etc.
 - **Quels partenariats stratégiques noués ?** Autour du parcours « relations internationales » et de l'inter-culturalité ?