

AGENCE COMPTABLE

COMPTE FINANCIER

2012

L'essentiel de l'exercice 2012

COMPTE DE RESULTAT

CHARGES

PRODUITS

183 362 690,62€

183 728 614 ,54€

Excédent : 365 923,92€

Exécution du budget 2012

		Prévision	Exécution	Taux
BP	Masse salariale	142 831 989,00 €	146 120 732,94 €	102%
	Fonctionnement	40 969 644,00 €	37 241 957,68 €	91%
	Produits	180 662 275,80 €	183 728 614,54 €	102%
BP + DBM	Masse salariale	147 146 095,27 €	146 120 732,94 €	99%
	Fonctionnement	51 018 235,45 €	37 241 957,68 €	73%
	Produits	189 872 112,00 €	183 728 614,54 €	97%

CHARGES

183 362 690,62 €

2011

179 652 257,73€

Charges d'exploitation

183 112 829,76 €

179 453 190,25€

Consommations de l'exercice :

21 067 848,81€

21 918 351,00€

Impôts :

3 959,49€

1 759,60€

Charges de personnel :

146 120 732,94€

142 496 636,48€

Autres charges :

6 019 672 61€

5 621 562,41€

Amortissements et provisions :

9 900 615,91€

9 414 880,76€

Charges financières

409,04€

1 040,91€

Charges exceptionnelles

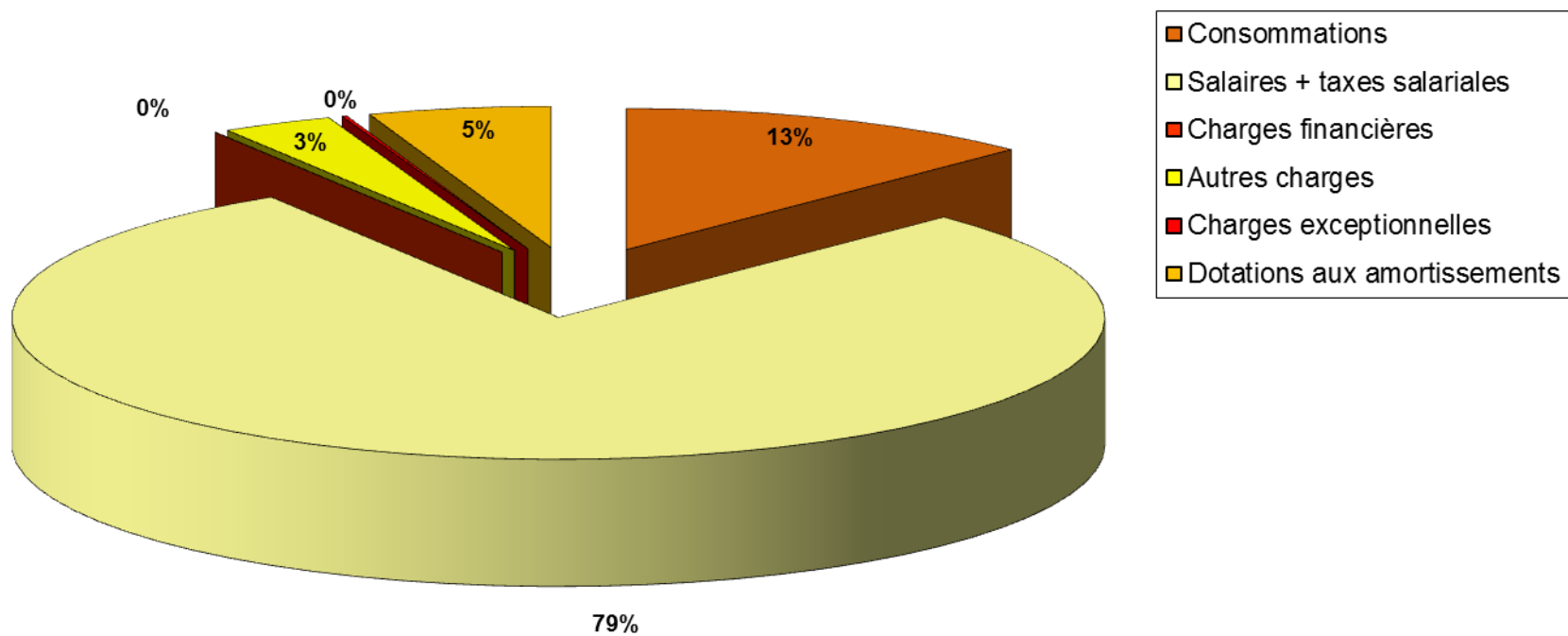
249 451,82€

198 026,57€

Exécution des Charges 2012

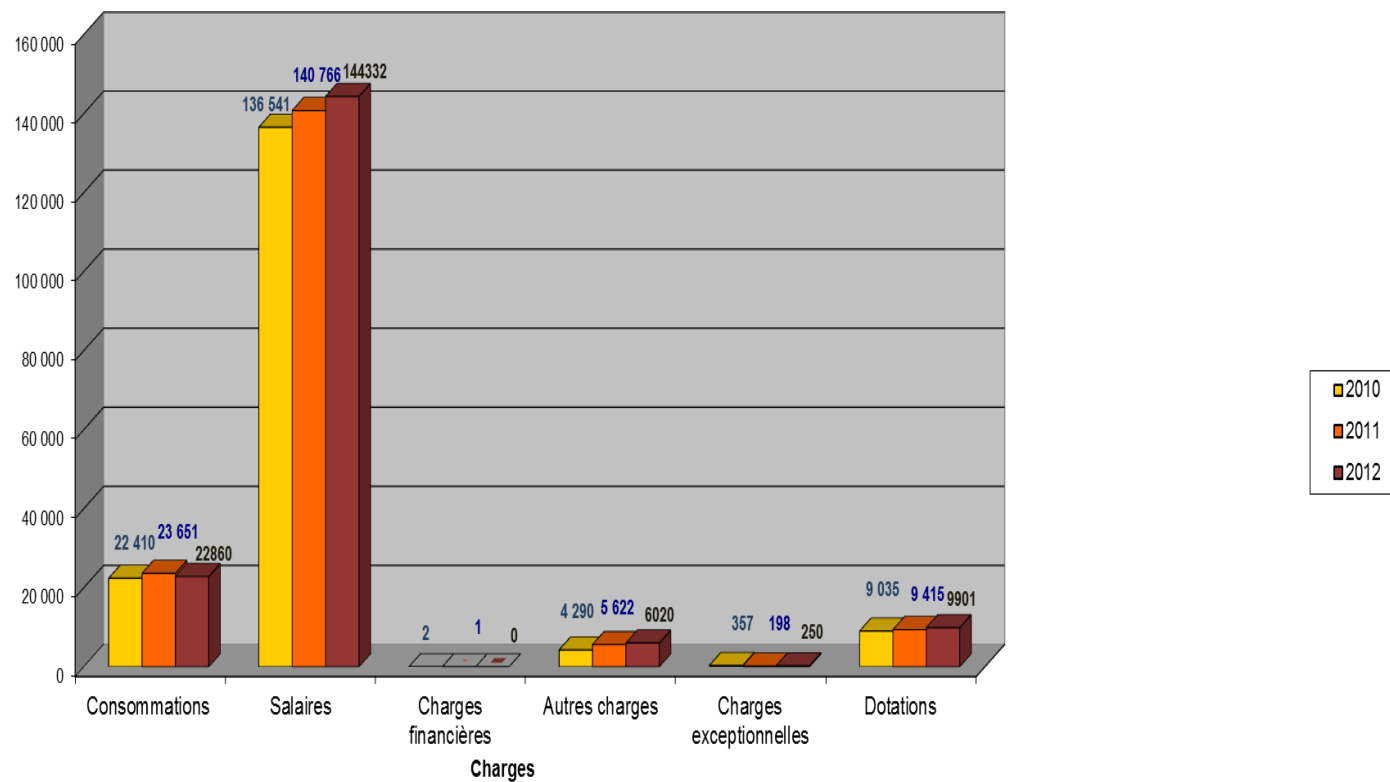
	Prévision	Exécution	Taux
Consommation de l'exercice :	32 412 438,37 €	21 071 808,30 €	65%
Achats et variations de stocks	12 411 942,00 €	7 380 866,87 €	59%
Services extérieurs	19 999 388,37 €	13 686 981,94 €	68%
Impôts et taxes	1 108,00 €	3 959,49 €	357%
Salaires	147 146 095,27 €	146 120 732,94 €	99%
Autres charges	6 909 396,18 €	6 019 672,61 €	87%
Charges exceptionnelles	351 017,34 €	249 451,82 €	71%

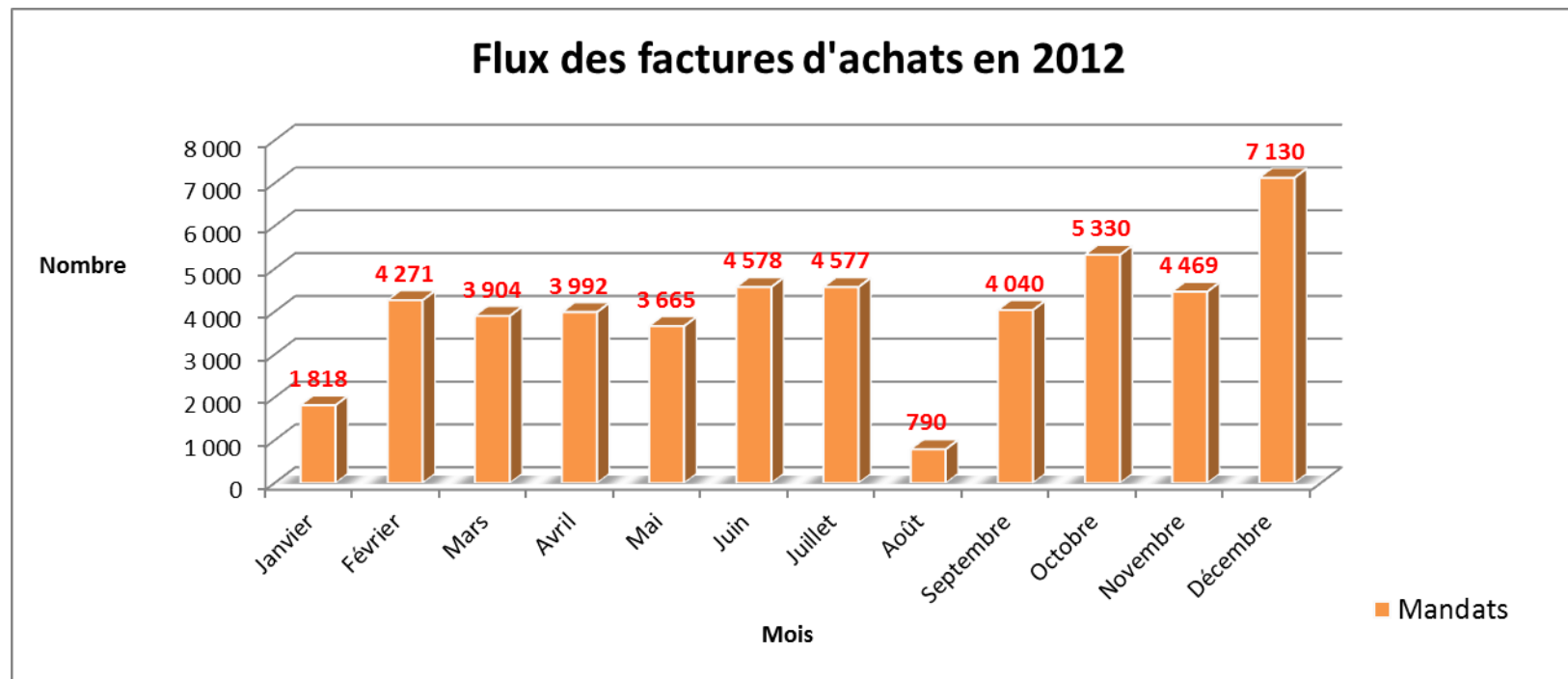
Répartition des charges de 2012



Comparaison des charges 2012/2011/2010

KEuros



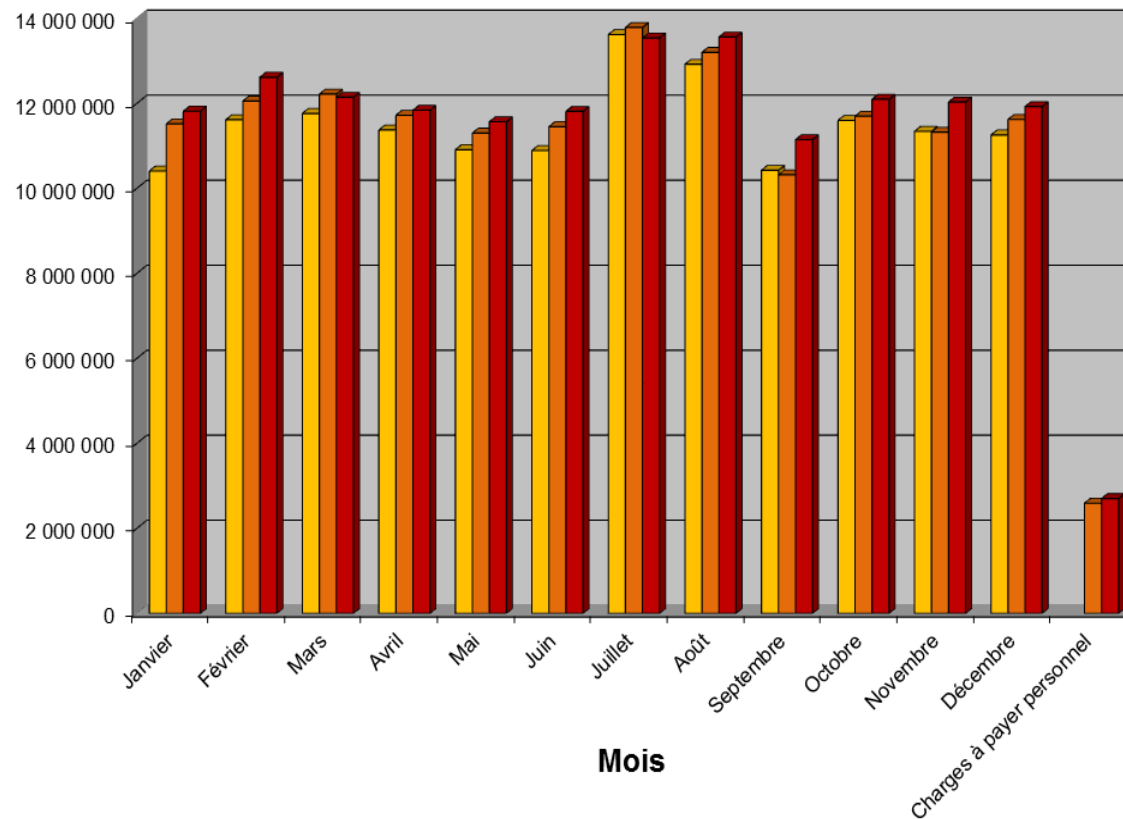


Soit un total 48 564

Pour mémoire 45 156 en 2011

Comparatif des salaires 2010/2011/2012

Euros



Mois

- Salaires 2010
- Salaires 2011
- Salaires 2012

PRODUITS

183 728 614,54€

2011

181 748 212,24€

175 008 412,45€

11 826 088,91€

162 044 178,87€

1 048 144,67€

Produits exceptionnels
90 000€

298 134,69€

6 441 665,10€

59 125,58€

3 101 850,09€

3 218 301,18€

62 388,25€

Produits d'exploitation

176 462 788,45€

Chiffre d'affaires :

12 284 237,67€

Subventions de fonctionnement :

163 001 161,85€

Autres produits de gestion courante :

1 177 388,93€

Produits financiers

153 416,22€

Produits exceptionnels

7 112 409,87€

Produits exceptionnels sur opération de gestion :

17 299,94€

Neutralisation des amortissements :

3 307 886,31€

Amortissement subventions :

3 301 633,46€

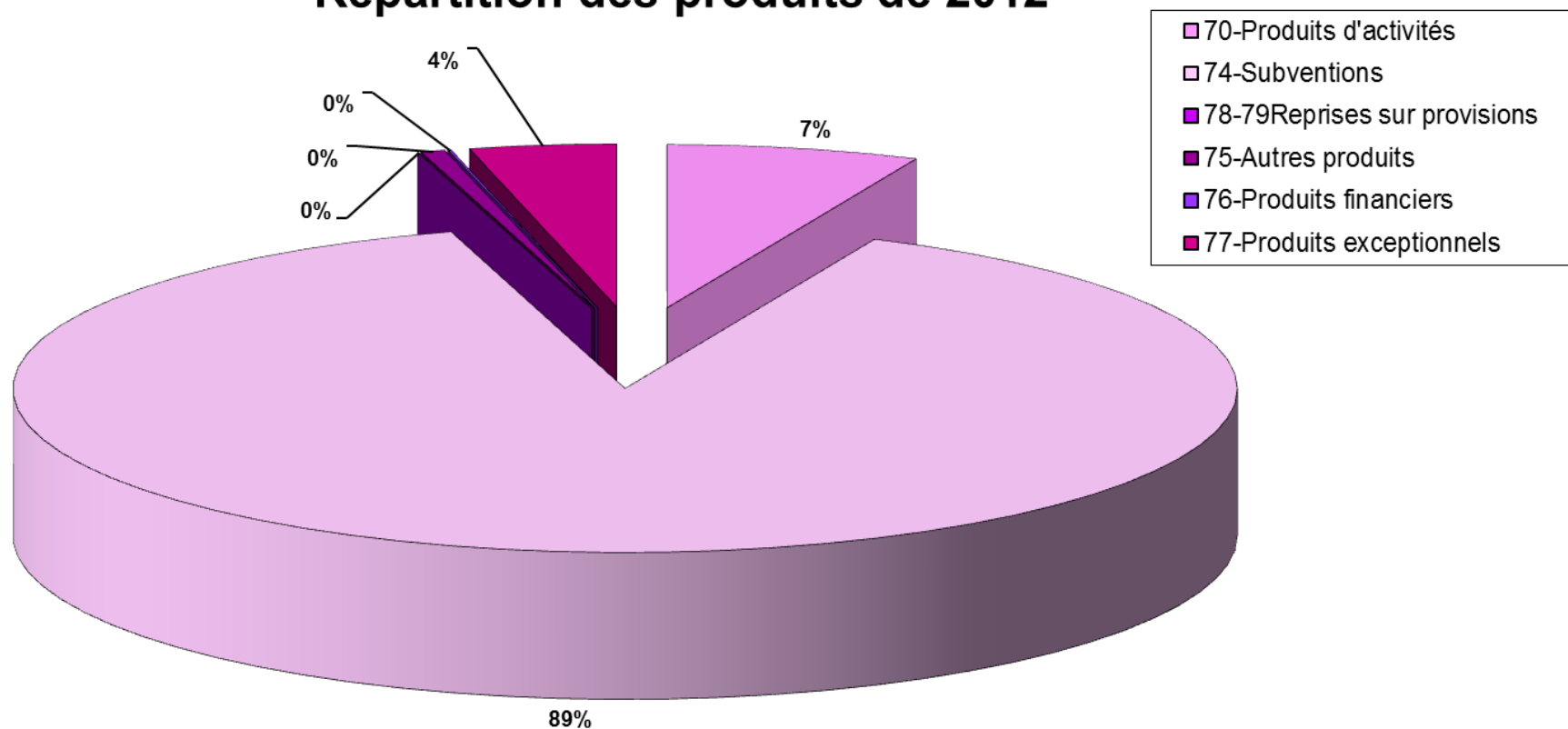
Autres produits exceptionnels :

485 590,16€

Exécution des Produits 2012

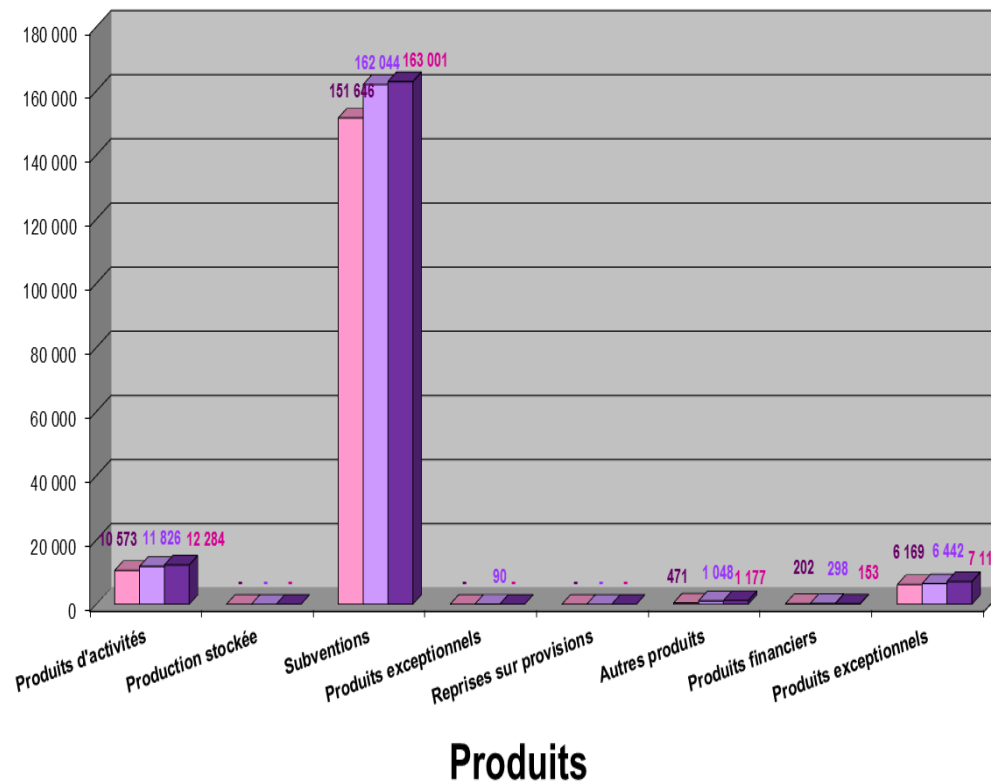
	Prévision	Exécution	Taux
Produits des activités	12 476 225,52 €	12 284 237,67 €	98%
Subventions d'exploitation	170 334 163,00 €	163 001 161,85 €	96%
Autres produits de gestion	261 270,00 €	1 177 388,93 €	451%
Produits exceptionnels	6 600 450,00 €	7 112 409,87 €	108%

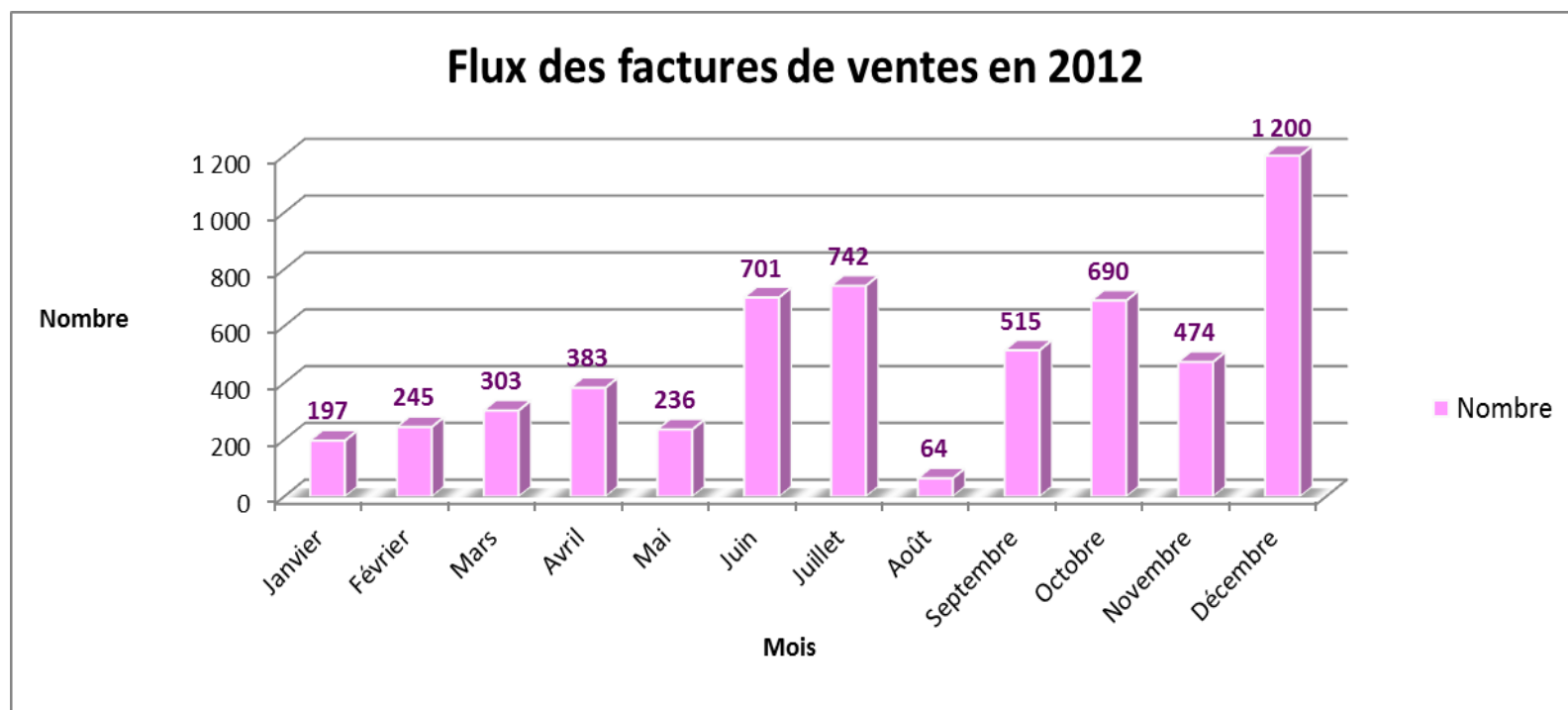
Répartition des produits de 2012



Comparaison des produits 2012/2011/2010

KEuros





Soit un total de 5 750

Pour mémoire 5 080 en 2011

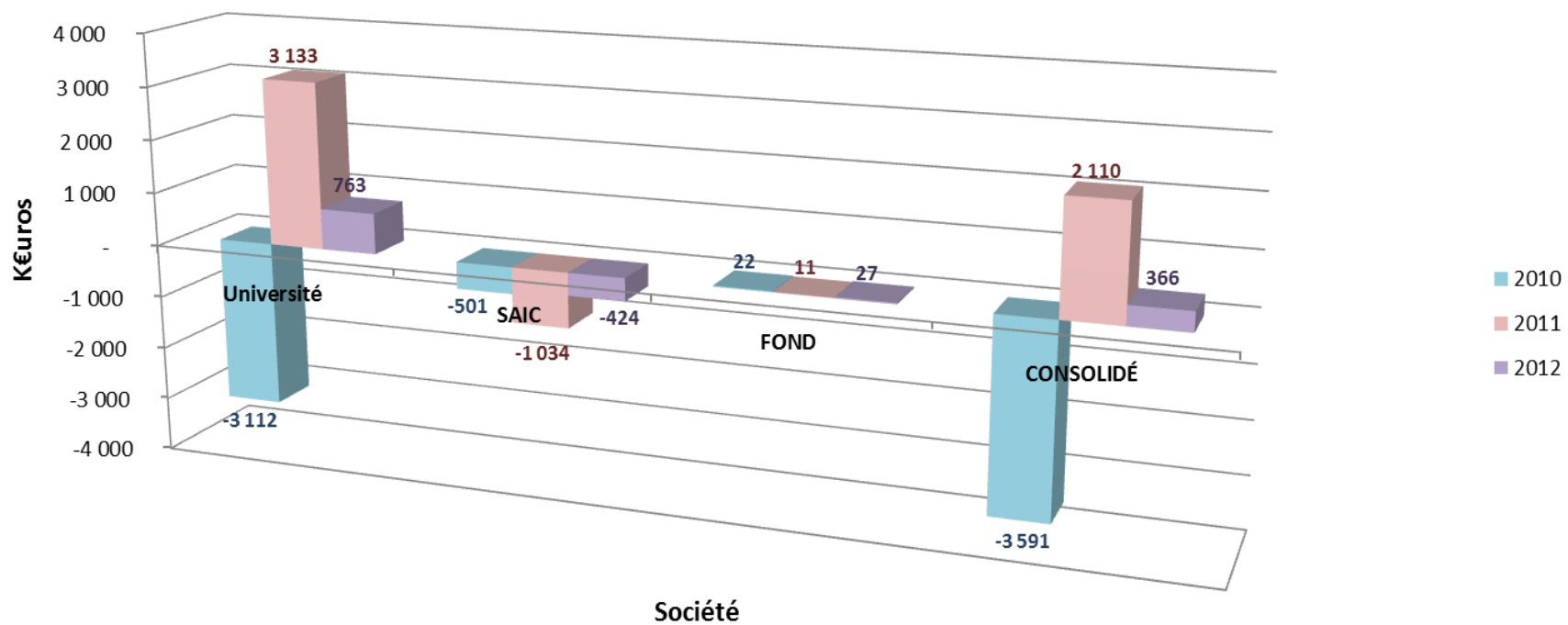
Capacité d'autofinancement

Résultat : 365 923,92€

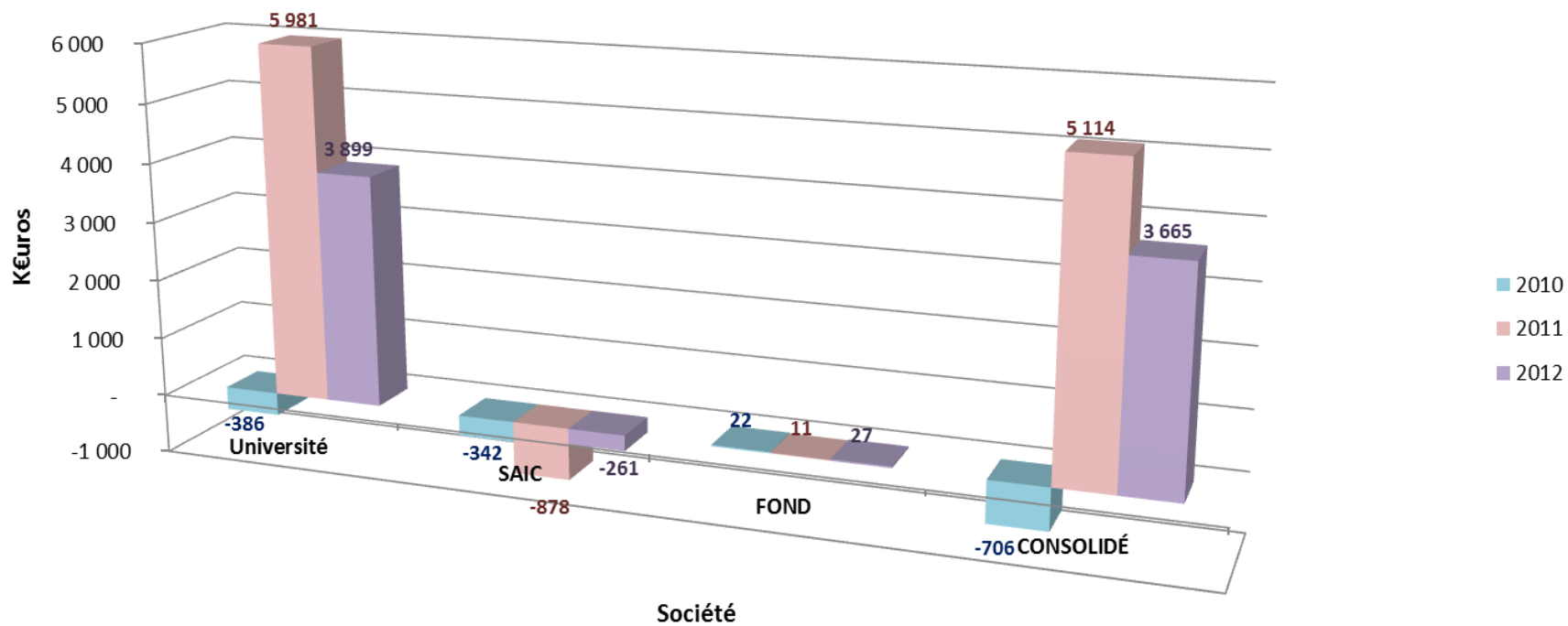
- + amortissements : 9 908 954,54€
- + provisions : 0
- + valeur comptable des actifs cédés : 0
- quote-part des subventions d'investissement : 6 609 519,77€
- produit des cessions : 0

CAF : 3 665 358,69 €

Comparaison du résultat comptable par société

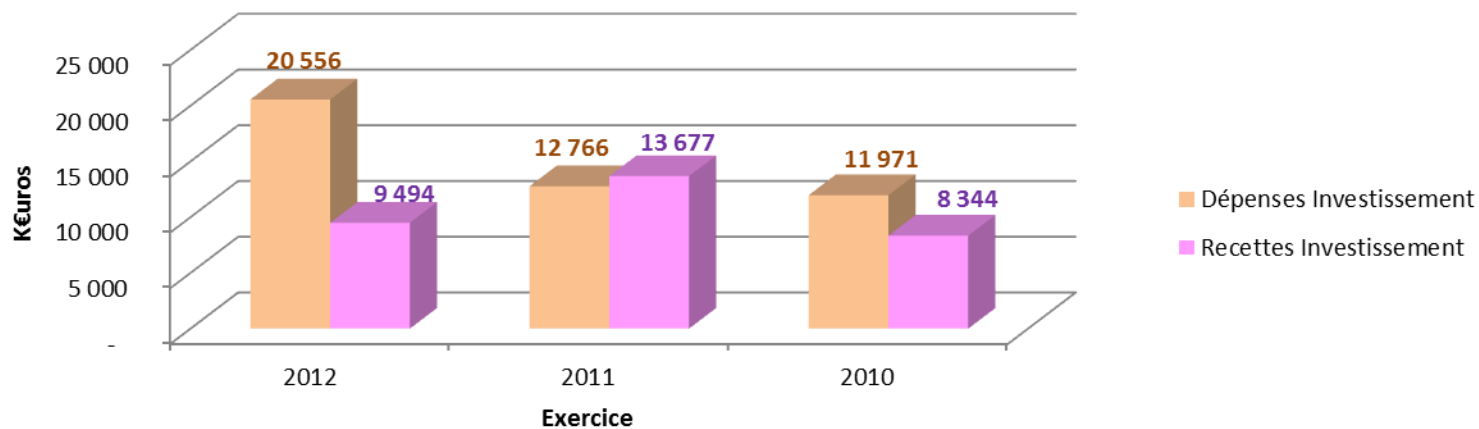


Comparaison de la CAF par société



Le bilan et la structure financière

Evolution des dépenses et recettes d'Investissement



Investissements 2012

Opérations Immobilières	Enveloppe financière prévisionnelle	2012		
			Prévisions	Réalisés
Restructuration du bâtiment Bretonneau	10 270 000 €	<i>Recettes</i>	1 000 000	1 000 000
		<i>Dépenses</i>	3 199 181	2 159 698
Relogement de la Présidence sur le Plat d'Etain	8 897 884 €	<i>Recettes</i>	1 997 236	2 097 764
		<i>Dépenses</i>	5 119 370	5 063 257
Mise en sécurité bâtiment I (IRBI)	1 850 000 €	<i>Recettes</i>	0	0
		<i>Dépenses</i>	1 713 251	1 452 361
Aménagement d'un CRL Site Tanneurs	1 500 000 €	<i>Recettes</i>	500 000	0
		<i>Dépenses</i>	500 000	109 364
Aménagement des locaux CHRU 47C	470 000 €	<i>Recettes</i>	0	0
		<i>Dépenses</i>	470 000	298 040
Construction animalerie de l'IUT de Tours	460 000 €	<i>Recettes</i>	0	0
		<i>Dépenses</i>	250 000	34 821

Le fonds de roulement

Actif

Immobilisations incorporelles :	466 342,59€
Immobilisations corporelles :	221 378 308,82€
Immobilisations financières :	4 565,25€
<hr/>	
	221 849 216,66€

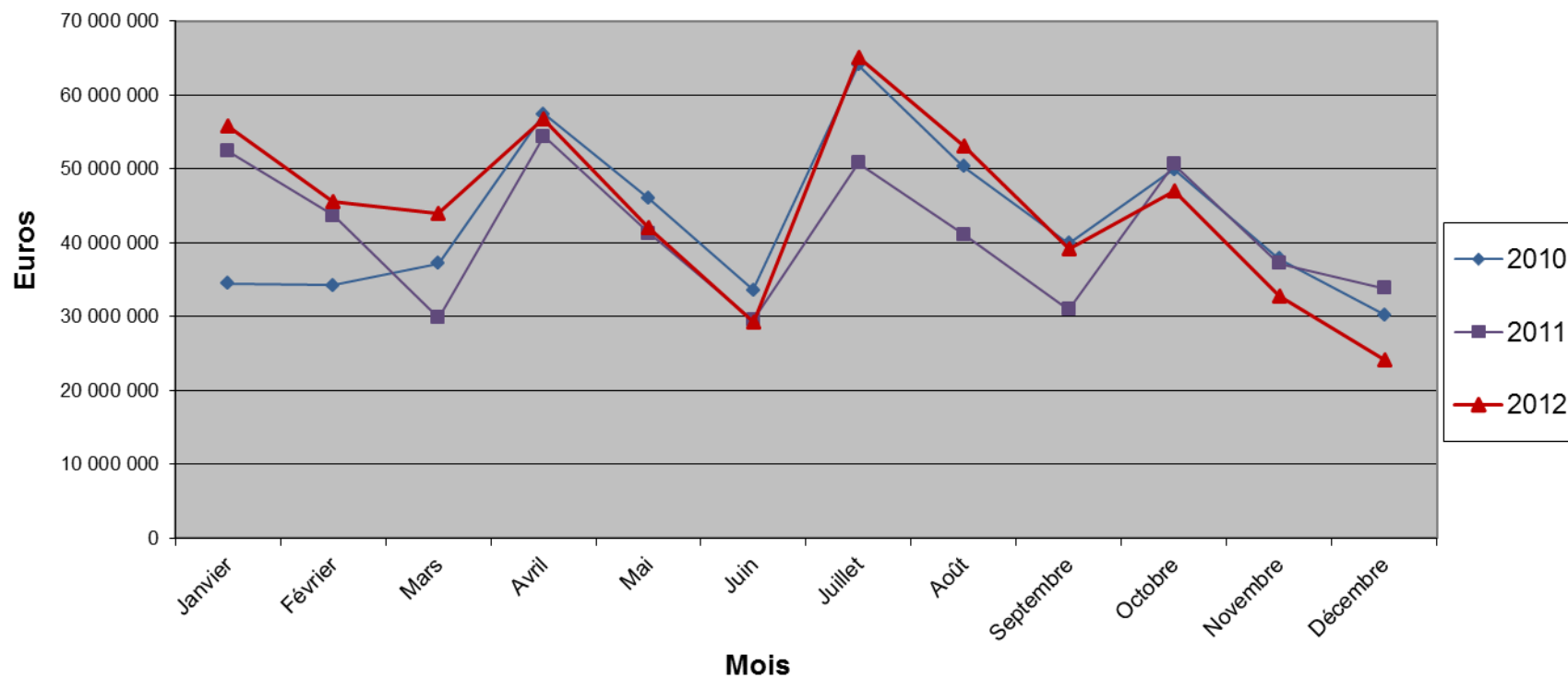
Passif

Dotations ou affectations :	166 112 658,35€
Legs :	46 048,98€
Réserves :	39 086 217,25€
Résultat de l'exercice :	365 923,92€
Subvent° d'investissement :	40 334 866,47€
+ Cautionnements :	444,70€
<hr/>	
	245 946 159,67€

fonds de roulement
24 096 943,01€

FDR 2011
33 861 692,00€

Suivi du FdR comptable 2010/2011/2012



La trésorerie

Au 31/12/2012

Disponibilités : 4 749 766,72€

Placements : 23 779 946,30€

28 529 713,02€

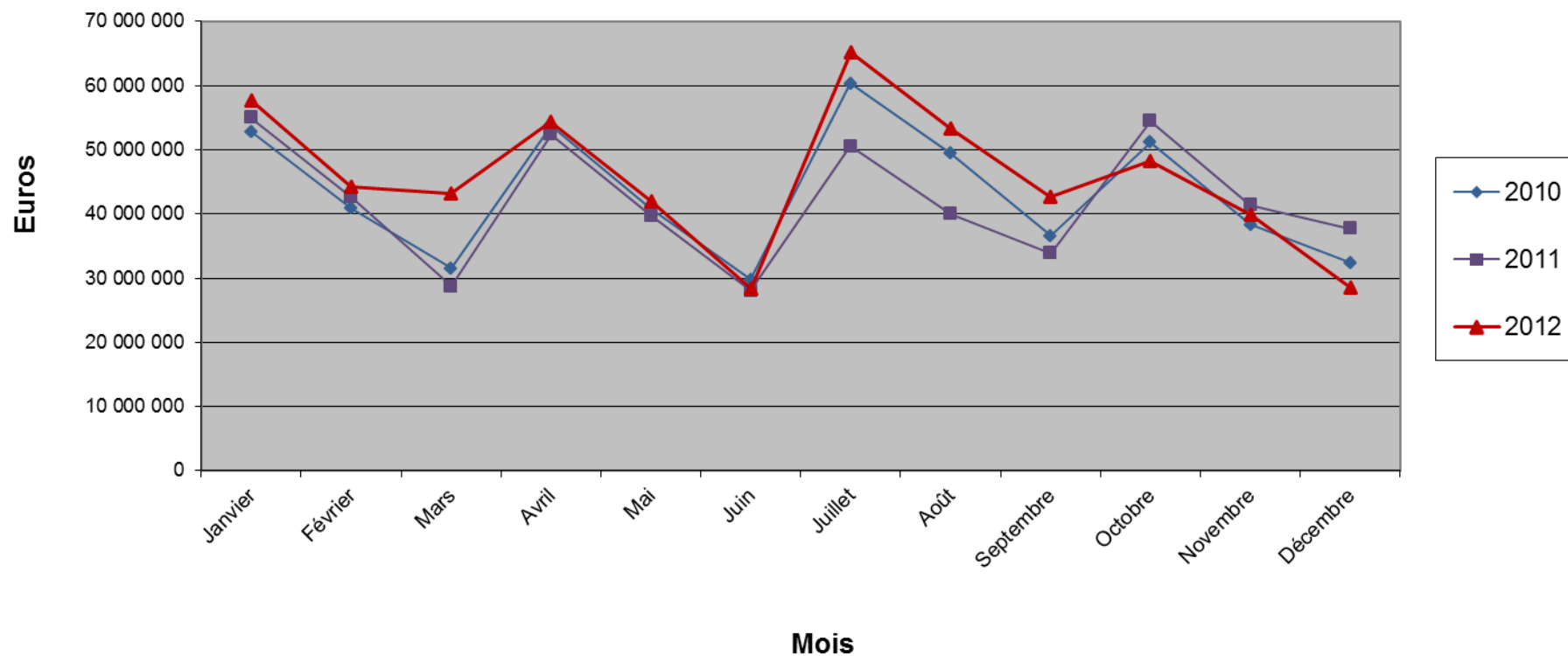
Au 31/12/2011

Disponibilités : 9 054 413,30€

Placements : 28 749 727,43€

37 804 140,73€

Suivi de la Trésorerie 2010/2011/2012



Synthèse

Résultat de l'exercice	365 923,92€
------------------------	-------------

Capacité d'autofinancement	3 665 358,69€
----------------------------	---------------

Fonds de roulement	24 096 943,01€
--------------------	----------------



- *Les points clés en évolution*

Points d'amélioration sur les produits

- Régularisation pour constater les droits d'inscription de l'exercice :
 - impact sur le fonds de roulement -2 178 983,71€
 - impact sur le résultat -150 381,89€
- Régularisation pour constater la formation continue de l'exercice :
 - impact sur le résultat de -40 343€
- Régularisation partielle des subventions Région reçues en décembre 2012 pour des contrats de recherche pour -530 520,85€ (impact sur l'exercice)

Points sur la qualité comptable

- Respect du service fait constaté en comptabilité
- Produits constatés d'avance :
 - L'avance DGF 2013 pour 998 233€
- Charges constatées d'avance :
 - Abonnements et contrats de maintenance pour 236 999,20€
- Rattachement de charges :
 - Passifs sociaux 2 703 419,89€ (CET, CP, primes, HC, 8922€ charges salaires Z2)
Pour mémoire en 2011 : 2 594 082€

	CET	CP	Primes	HC
2011	328 839,00 €	705 425,00 €	376 788,00 €	1 183 030,00 €
2012	366 208,20 €	772 777,50 €	357 510,00 €	1 198 002,19 €
% augmentation	11%	10%	-5%	1%

- Ajustement du passif notamment des subventions :
 - Suite à la récupération de la TVA 2009 537K€ : impact sur le résultat pour 375 051€ (Subvention)
 - Subventions non affectées à un bien reprises en capitaux propres pour l'université : 665 496€ et le SAIC : 1 849 991€
- Ajustement de l'actif :
 - Régularisation du compte de cautionnement de 43 168€ à 4 565€
 - Sortie des bâtiments Balzac, Chateaudun, Jean Laigret, et l'Arrou pour 1 118 854€
 - Intégration du Plat d'Etain pour 8 290 000€ et 60 000€ de terrain
 - Sortie de matériels informatiques pour 456 318,75€



- *Les propositions de vote*

Proposition de vote

Compte rendu de la délégation du Président

Montants comptabilisés sur l'exercice 2012 :

- Non valeurs : 3 764,20€
- Remise gracieuse : 1 840€
- Dons et Legs : 27 830,08€
- Sorties de biens :
 - Mise au rebut 456 318,75€
 - Vol 9 101,23€

Proposition de vote

AFFECTATION RESULTATS

Les résultat de l'exercice 2012 :

Université : + 762 922,83€

SAIC : - 424 176,75€

Fondation : + 27 177,84€

soit un montant consolidé de **365 923,92€**

est porté au compte

1068- Réserves