



Tableau de bord de l'OVE 2011-2012

École Polytechnique de l'Université

Introduction générale

Comme chaque année, l'Observatoire de la Vie Etudiante publie les effectifs de l'année en cours sous plusieurs formes :

- Un tableau de bord synthétique privilégiant les représentations graphiques et présentant les effectifs étudiants par composante et pour l'ensemble de l'université
- Des tableaux de bord numériques plus complets pour chaque composante détaillant les informations par filière.

Ces documents sont accessibles sur nos pages web : www.univ-tours.fr/chiffresove, rubrique " Nos formations en chiffres ".

Cette année, 22524 étudiants sont inscrits à l'université François-Rabelais de Tours, soit une hausse de 3.3% (21812 inscrits en 2010-2011). L'université voit donc ses effectifs croître pour la troisième année consécutive.

Quelques remarques concernant cette évolution des effectifs :

- la hausse est particulièrement importante dans certaines composantes : +7.5% en Sciences Pharmaceutiques, +7% à l'EPU, +6.5% en Lettres et Langues et +4.4% en Sciences et Techniques. Les UFR Droit, Economie et Sciences Sociales, Arts et Sciences Humaines et l'IUT de Blois connaissent également une augmentation de leurs effectifs (+3%). En revanche, les effectifs sont stables à l'IUT de Tours et on observe une baisse des inscrits en Médecine (-3.6%, après plusieurs années de croissance).

- considérant la répartition par année de cursus, on note une augmentation des effectifs en troisième année (+9.2%) et en quatrième année (+6.2%). Les effectifs progressent de 4.6% en doctorat (et équivalent) et de 3% en cinquième année mais ils diminuent légèrement en première année (-0.6%). L'augmentation des effectifs en troisième année est consécutive à la hausse des effectifs observée en deuxième année l'an passé. La hausse des effectifs en quatrième et cinquième année s'explique par la création des masters de préparation aux métiers de l'enseignement.

- le nombre d'étudiants suivant une formation en apprentissage est en forte hausse cette année : +35% par rapport à l'an dernier et ce en lien avec l'ouverture chaque année de nouvelles formations à l'apprentissage. Les inscrits en formation continue sont également plus nombreux à l'université cette année (+28%).

- enfin, le nombre de néobacheliers est en légère baisse pour la deuxième année consécutive (-1.2% en 2011-2012). Ce sont essentiellement les néobacheliers scientifiques qui s'inscrivent moins à l'université. Leur nombre diminue de 5.8% par rapport à l'an dernier. Au contraire, le nombre de néobacheliers littéraires progresse de près de 10% et le nombre de néobacheliers professionnels a presque doublé (+80%) par rapport à 2010-2011. Ces derniers restent cependant minoritaires au sein de l'université.

Source des données

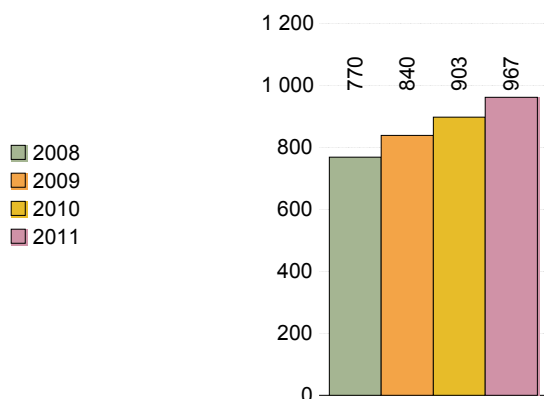
Les données qui sont présentées dans ce tableau de bord sont issues de la base de données administrative et pédagogique APOGEE, et les effectifs étudiants de l'année 2011-2012 y sont observés à la date du 15 janvier 2012. Une telle présentation fournit un double avantage : le tableau de bord de l'OVE étant constitué chaque année à la même date d'observation, il permet tout d'abord une approche comparative grâce aux variations annuelles et pluriannuelles des variables utilisées. Par ailleurs, en cohérence avec les remontées d'effectifs universitaires SISE vers le Ministère, ce tableau de bord de l'OVE permet ultérieurement la juxtaposition des indicateurs créés localement avec les données affichées au niveau national par la DEPP (Direction des Études, de la Prospective et de la Performance - Ministère de l'Éducation Nationale), qui diffuse également des indicateurs statistiques sur les populations étudiantes de chaque université.

Données démographiques

Les effectifs dans la composante:

Évolution des effectifs depuis 2008-2009

EPU



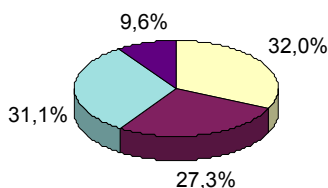
En 2011-2012, 967 étudiants sont inscrits à l'EPU, ce qui représente 4,3% des inscrits de l'université.

A ces effectifs s'ajoutent les étudiants du parcours PEIP (parcours des écoles d'ingénieurs polytechniques) qui sont inscrits en L1 et L2 de Sciences dans l'UFR Sciences et Techniques mais déjà pressentis pour être recrutés ultérieurement dans l'une des écoles du réseau Polytech. Ces étudiants, au nombre de 188, font l'objet d'indicateurs spécifiques à la fin du document.

Les effectifs par année de cursus

Année de cursus EPU

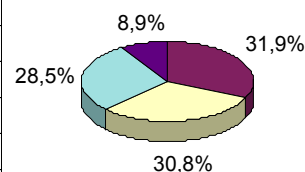
	Nb
1ère année EPU (équivalent L3)	309
2ème année EPU (équivalent M1)	264
3ème année EPU (équivalent M2)	301
Doctorat	93
Total	967



Année de cursus EPU

Année universitaire 10-11 - EPU

	Nb
1ère année EPU (équivalent L3)	288
2ème année EPU (équivalent M1)	278
3ème année EPU (équivalent M2)	257
Doctorat	80
Total	903



Les effectifs par diplôme

Diplôme

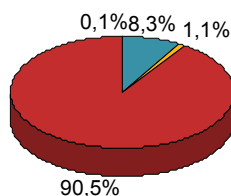
Diplôme	Nb	% cit.
Diplôme d'Ingénieur de l'EPU de Tours - Aménagement	254	26,3%
Diplôme d'Ingénieur de l'EPU de Tours - Informatique	229	23,7%
Diplôme d'Ingénieur de l'EPU de Tours - Mécanique et Productique	187	19,3%
Diplôme d'Ingénieur de l'EPU de Tours - Electronique	90	9,3%
Diplôme d'Ingénieur de l'EPU - Informatique Industrielle	82	8,5%
Doctorat d'Informatique	28	2,9%
Doctorat d'Aménagement	26	2,7%
Doctorat de Génie Mécanique et Productique	16	1,7%
Doctorat d'Electronique	16	1,7%
M. SHS-SCIENCES SOCIALES : Villes et Territoires	15	1,6%
M.STS-informatique	13	1,3%
Autres diplômes	11	1,1%
Total	967	100,0%

Autres diplômes : Echanges internationaux et HDR

Le régime d'inscription

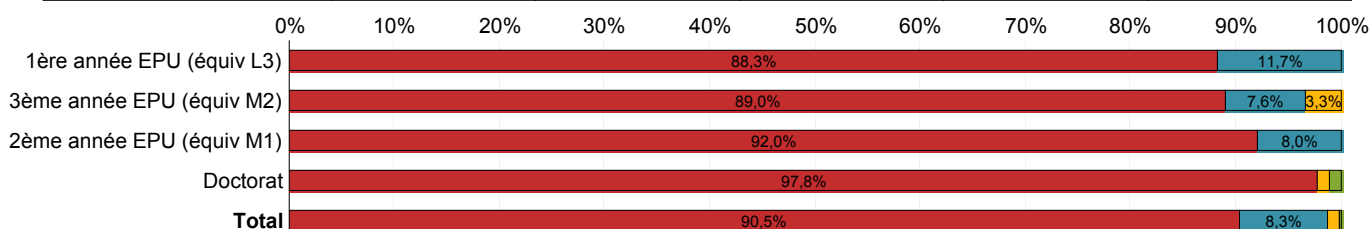
Régime d'inscription

	Nb
apprentissage	80
formation continue	11
formation initiale	875
reprise d'études	1
Total	967



Régime d'inscription par année de cursus

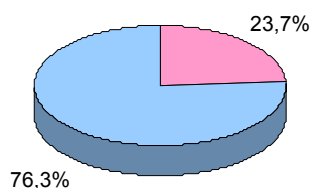
	formation initiale	apprentissage	formation continue	reprise d'études	Total
1ère année EPU (équivalent L3)	273	36	0	0	309
3ème année EPU (équivalent M2)	268	23	10	0	301
2ème année EPU (équivalent M1)	243	21	0	0	264
Doctorat	91	0	1	1	93
Total	875	80	11	1	967



Le genre

Genre

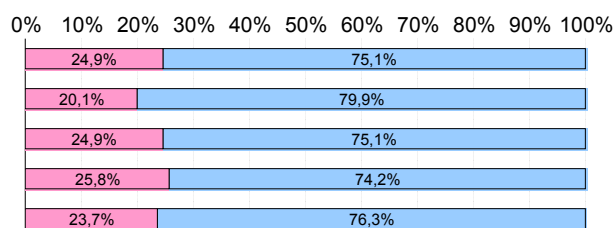
	Nb
F	229
M	738
Total	967



Le prénom masculin le plus porté à l'EPU : Julien
Le prénom féminin le plus porté à l'EPU : Pauline

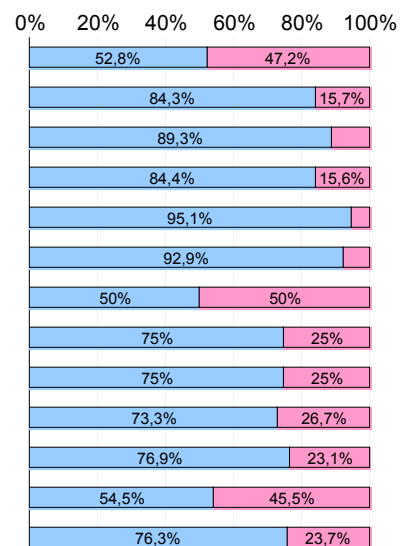
Répartition selon le genre dans les années de cursus

	F	M	Total
3ème année (L3)	77	232	309
4ème année (M1)	53	211	264
5ème année (M2)	75	226	301
6ème année et + (D)	24	69	93
Total	229	738	967



Genre et diplômes

	M	F	Total
Diplôme d'Ingénieur de l'EPU de Tours - Aménagement	134	120	254
Diplôme d'Ingénieur de l'EPU de Tours - Informatique	193	36	229
Diplôme d'Ingénieur de l'EPU de Tours - Mécanique et Productique	167	20	187
Diplôme d'Ingénieur de l'EPU de Tours - Electronique	76	14	90
Diplôme d'Ingénieur de l'EPU - Informatique Industrielle	78	4	82
Doctorat d'Informatique	26	2	28
Doctorat d'Aménagement	13	13	26
Doctorat d'Electronique	12	4	16
Doctorat de Génie Mécanique et Productique	12	4	16
M. SHS-SCIENCES SOCIALES : Villes et Territoires	11	4	15
M.STS-informatique	10	3	13
Autres diplômes	6	5	11
Total	738	229	967



Les classes d'âge

La moyenne d'âge est de 23.1 ans. L'étudiant le plus jeune a 19 ans et le plus âgé a 54 ans.

En 2010-2011, la moyenne d'âge était de 22,9 ans. L'étudiant le plus jeune avait 18 ans et le plus âgé 46 ans.

Classes d'âge par année de cursus

	Moins de 20	De 20 à 21	De 22 à 24	De 25 à 29	30 et plus	Total
1ère année EPU (équivalent L3)	3,2%	67,3%	26,5%	2,9%	0,0%	100,0%
2ème année EPU (équivalent M1)	0,4%	42,0%	51,1%	6,4%	0,0%	100,0%
3ème année EPU (équivalent M2)	0,0%	2,7%	73,1%	19,6%	4,7%	100,0%
Doctorat	0,0%	0,0%	14,0%	52,7%	33,3%	100,0%
Total	1,1%	33,8%	46,5%	13,9%	4,7%	

Moyenne d'âge par année de cursus

	Âge au 15/01/2012
1ère année EPU (équivalent L3)	21,13
2ème année EPU (équivalent M1)	22,18
3ème année EPU (équivalent M2)	23,98
Doctorat	29,49
Total	23,11

Moyenne d'âge selon le genre

	Âge au 15/01/2012
F	22,80
M	23,20
Total	23,11

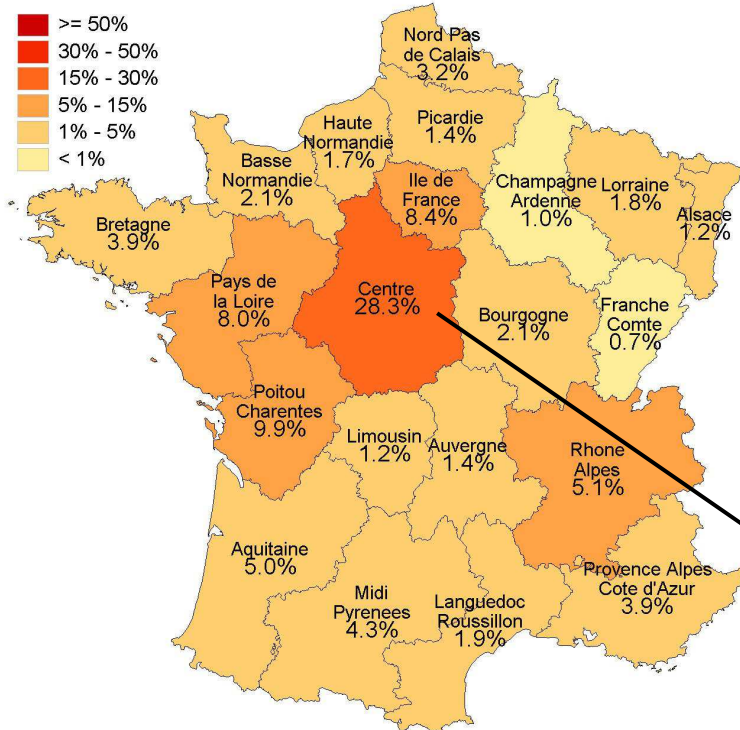
Moyenne d'âge par diplômes

	Âge au 15/01/2012
Autres diplômes	34,18
Diplôme d'Ingénieur de l'EPU de Tours - Aménagement	21,74
Diplôme d'Ingénieur de l'EPU - Informatique Industrielle	22,57
Diplôme d'Ingénieur de l'EPU de Tours - Electronique	22,90
Diplôme d'Ingénieur de l'EPU de Tours - Informatique	22,68
Diplôme d'Ingénieur de l'EPU de Tours - Mécanique et Productique	22,16
Doctorat d'Aménagement	30,23
Doctorat d'Electronique	26,75
Doctorat d'Informatique	27,96
Doctorat de Génie Mécanique et Productique	28,69
M. SHS-SCIENCES SOCIALES : Villes et Territoires	27,80
M.STS-informatique	24,85
Total	23,11

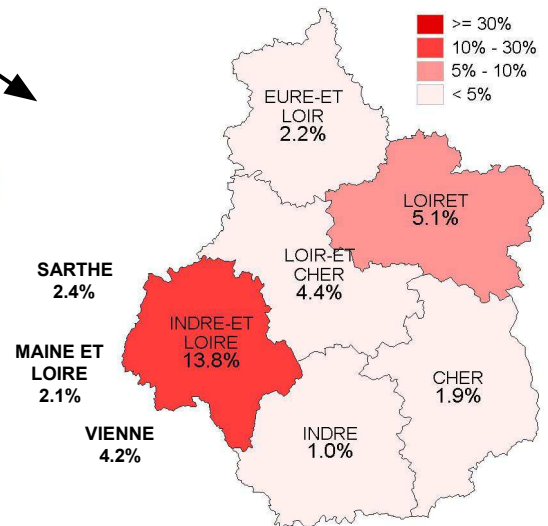
Origine géographique des étudiants

Origine géographique observée à travers le département d'obtention du bac

En France métropolitaine



Zoom sur la région Centre



Les étudiants originaires d'outre-mer

Outre Mer

	Nb	% cit.
Nouvelle Calédonie	3	23,1%
Réunion	3	23,1%
Guadeloupe	3	23,1%
Martinique	3	23,1%
Guyane	1	7,7%
Total	13	100,0%

Autres origines :

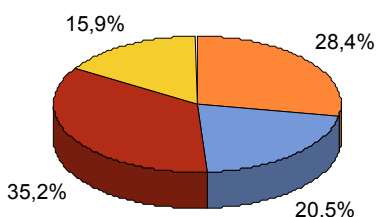
15 étudiants ont eu leur bac (ou équivalent) à l'étranger.
On ne connaît pas l'origine (lieu du bac) de 240 étudiants.

Les étudiants étrangers

Étudiants étrangers

Répartition dans les années de cursus

	Nb
1ère année EPU (équivalent L3)	75
2ème année EPU (équivalent M1)	54
3ème année EPU (équivalent M2)	93
Doctorat	42
Total	264

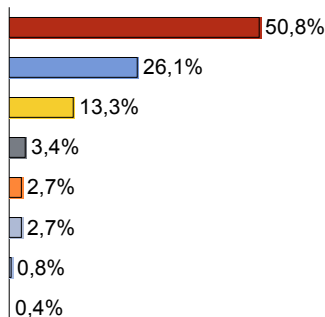


264 étudiants étrangers sont inscrits à l'EPU en 2011-2012, soit 27,3% des inscrits de l'EPU.

Origine géographique

Étudiants étrangers

	Nb
Asie	134
Afrique du Nord	69
Afrique de l'Ouest	35
Proche Orient	9
Union Européenne	7
Afrique de l'Est, Afrique Centrale	7
Amérique Centrale, Amérique du Sud	2
Europe hors UE	1
Total	264



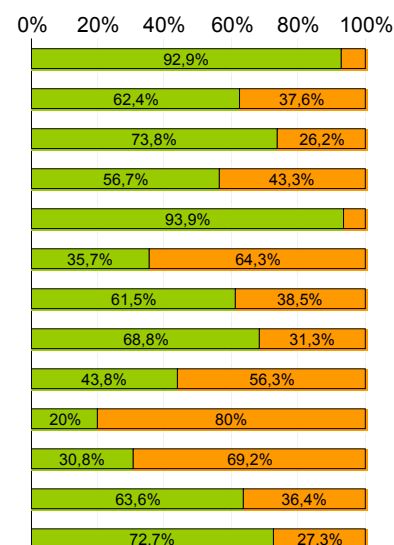
Étudiants étrangers

Les 10 nationalités les plus représentées à l'EPU

	Nb	% cit.
CHINOIS(E)	123	46,6%
MAROCAIN(E)	43	16,3%
SENEGALAIS(E)	19	7,2%
ALGERIEN(NE)	17	6,4%
VIETNAMIEN(NE)	7	2,7%
TUNISIEN(NE)	6	2,3%
CAMEROUNAIS(E)	6	2,3%
IVOIRIEN(NE)	3	1,1%
IRANIEN(NE)	3	1,1%
BENINOIS(E)	3	1,1%
Autres nationalités	34	12,9%
Total	264	100,0%

Étudiants français - Étudiants étrangers

	Etudiants français	Etudiants étrangers	Total
Diplôme d'Ingénieur de l'EPU de Tours - Aménagement	236	18	254
Diplôme d'Ingénieur de l'EPU de Tours - Informatique	143	86	229
Diplôme d'Ingénieur de l'EPU de Tours - Mécanique et Productique	138	49	187
Diplôme d'Ingénieur de l'EPU de Tours - Electronique	51	39	90
Diplôme d'Ingénieur de l'EPU - Informatique Industrielle	77	5	82
Doctorat d'Informatique	10	18	28
Doctorat d'Aménagement	16	10	26
Doctorat d'Electronique	11	5	16
Doctorat de Génie Mécanique et Productique	7	9	16
M. SHS-SCIENCES SOCIALES : Villes et Territoires	3	12	15
M.STS-informatique	4	9	13
Autres diplômes	7	4	11
Total	703	264	967



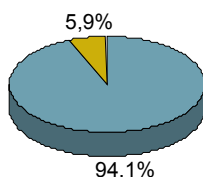
Données sociales

Activité salariée

Les étudiants dits "salariés" dans APOGEE sont ceux qui au moment de leur inscription administrative ont déclaré exercer une activité professionnelle pour une quotité supérieure à 480 heures annuelles. Notons que l'enquête de l'OVE de Tours sur les conditions de vie des étudiants menée au printemps 2009 a montré que cet indicateur sous-estimait la part des étudiants exerçant une activité rémunérée en marge de leurs études. En effet, les résultats de l'enquête révèlent que 25% des étudiants de première année ont exercé une activité rémunérée au cours du premier semestre tandis qu'ils n'étaient que 2.4% à demander le statut de salarié pour la même 1ère année. Pour plus d'informations, consultez l'Info Flash OVE Tours n°1 sur les pages web de l'OVE, rubrique "Rabelaisiens 2008".

Statut de salarié

	Nb	% cit.
Non salarié	910	94,1%
Salarié	57	5,9%
Total	967	100,0%

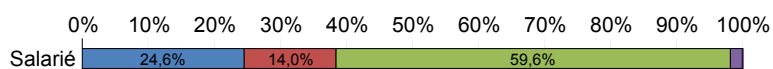


En 2011-2012, 5,9% des inscrits à l'EPU ont une activité rémunérée. Ils étaient 4,8% dans ce cas en 2010-2011.

Régime d'inscription

Étudiants salariés

	apprenti issage	formation continue	formation initiale	reprise d'études	Total
Salarié	14	8	34	1	57



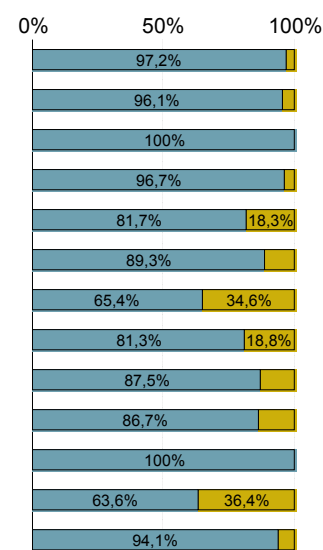
Salarié

Statut professionnel des étudiants salariés

	Nb	% obs.
Professions libérales, Cadres	28	49,1%
Professions intermédiaires	12	21,1%
Non renseigné	10	17,5%
Employés	4	7,0%
Ouvriers	2	3,5%
Artisan, commerçant, chef d'entreprise	1	1,8%
Total	57	100,0%

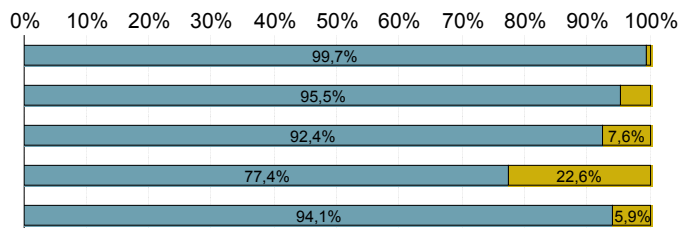
Répartition des salariés par diplôme

	Non salarié	Salarié	Total
Diplôme d'Ingénieur de l'EPU de Tours - Aménagement	247	7	254
Diplôme d'Ingénieur de l'EPU de Tours - Informatique	220	9	229
Diplôme d'Ingénieur de l'EPU de Tours - Mécanique et Productique	187	0	187
Diplôme d'Ingénieur de l'EPU de Tours - Electronique	87	3	90
Diplôme d'Ingénieur de l'EPU - Informatique Industrielle	67	15	82
Doctorat d'Informatique	25	3	28
Doctorat d'Aménagement	17	9	26
Doctorat d'Electronique	13	3	16
Doctorat de Génie Mécanique et Productique	14	2	16
M. SHS-SCIENCES SOCIALES : Villes et Territoires	13	2	15
M.STS-informatique	13	0	13
Autres diplômes	7	4	11
Total	910	57	967



Répartition des étudiants salariés dans les années de cursus

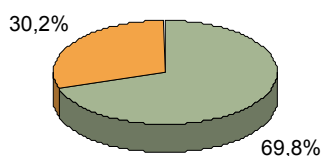
	Non salarié	Salarié	Total
1ère année EPU (équivalent L3)	308	1	309
2ème année EPU (équivalent M1)	252	12	264
3ème année EPU (équivalent M2)	278	23	301
Doctorat	72	21	93
Total	910	57	967



Étudiants boursiers:

Statut de boursier

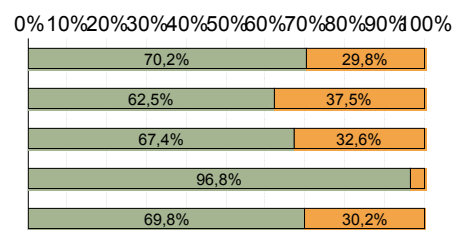
	Nb	% cit.
Etudiants non boursiers	675	69,8%
Etudiants boursiers	292	30,2%
Total	967	100,0%



En 2011-2012, 30,2% des étudiants de l'EPU sont boursiers (32,8% en 2010-2011)

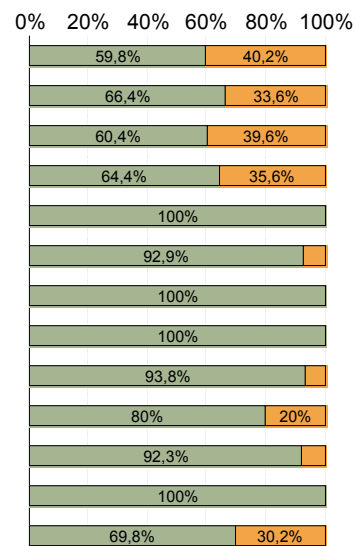
Répartition des étudiants boursiers dans les années de cursus

	Etudiants non boursiers	Etudiants boursiers	Total
1ère année EPU (équivalent L3)	217	92	309
2ème année EPU (équivalent M1)	165	99	264
3ème année EPU (équivalent M2)	203	98	301
Doctorat	90	3	93
Total	675	292	967



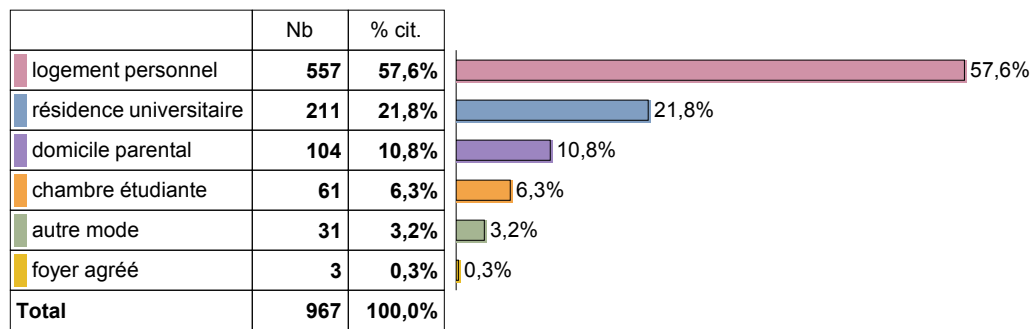
Répartition des étudiants boursiers par diplôme

	Etudiants non boursiers	Etudiants boursiers	Total
Diplôme d'Ingénieur de l'EPU de Tours - Aménagement	152	102	254
Diplôme d'Ingénieur de l'EPU de Tours - Informatique	152	77	229
Diplôme d'Ingénieur de l'EPU de Tours - Mécanique et Productique	113	74	187
Diplôme d'Ingénieur de l'EPU de Tours - Electronique	58	32	90
Diplôme d'Ingénieur de l'EPU - Informatique Industrielle	82	0	82
Doctorat d'Informatique	26	2	28
Doctorat d'Aménagement	26	0	26
Doctorat d'Electronique	16	0	16
Doctorat de Génie Mécanique et Productique	15	1	16
M. SHS-SCIENCES SOCIALES : Villes et Territoires	12	3	15
M.STS-informatique	12	1	13
Autres diplômes	11	0	11
Total	675	292	967



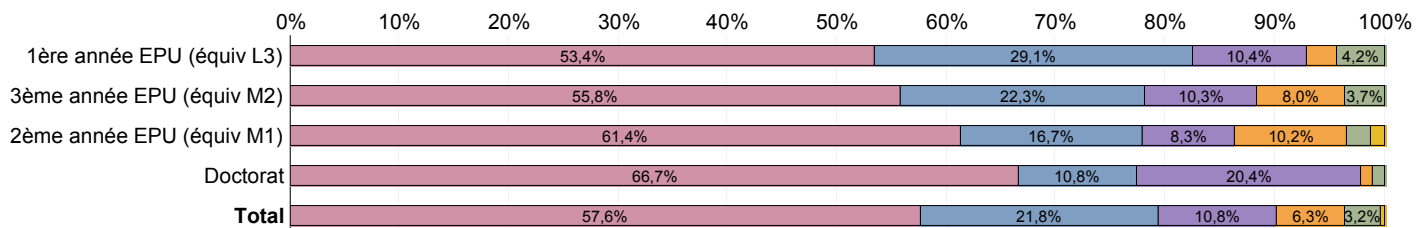
Le logement des étudiants

Type de logement



Répartition des étudiants dans les années de cursus selon le type de logement

	logement personnel	résidence universitaire	domicile parental	chambre étudiante	autre mode	foyer agréé	Total
1ère année EPU (équivalent L3)	165	90	32	9	13	0	309
3ème année EPU (équivalent M2)	168	67	31	24	11	0	301
2ème année EPU (équivalent M1)	162	44	22	27	6	3	264
Doctorat	62	10	19	1	1	0	93
Total	557	211	104	61	31	3	967



Type d'hébergement et diplômes

	logement personnel	résidence universitaire	domicile parental	chambre étudiante	autre mode	foyer agréé	Total
Diplôme d'Ingénieur de l'EPU de Tours - Aménagement	66,1%	15,4%	7,1%	7,5%	3,9%	0,0%	100,0%
Diplôme d'Ingénieur de l'EPU de Tours - Informatique	51,5%	31,4%	12,2%	3,5%	0,4%	0,9%	100,0%
Diplôme d'Ingénieur de l'EPU de Tours - Mécanique et Productique	49,2%	28,3%	6,4%	8,6%	7,0%	0,5%	100,0%
Diplôme d'Ingénieur de l'EPU de Tours - Electronique	50,0%	24,4%	7,8%	14,4%	3,3%	0,0%	100,0%
Diplôme d'Ingénieur de l'EPU - Informatique Industrielle	74,4%	3,7%	15,9%	3,7%	2,4%	0,0%	100,0%
Doctorat d'Informatique	75,0%	14,3%	7,1%	0,0%	3,6%	0,0%	100,0%
Doctorat d'Aménagement	57,7%	11,5%	30,8%	0,0%	0,0%	0,0%	100,0%
Doctorat d'Electronique	75,0%	12,5%	12,5%	0,0%	0,0%	0,0%	100,0%
Doctorat de Génie Mécanique et Productique	62,5%	6,3%	25,0%	6,3%	0,0%	0,0%	100,0%
M. SHS-SCIENCES SOCIALES : Villes et Territoires	40,0%	33,3%	26,7%	0,0%	0,0%	0,0%	100,0%
M.STS-informatique	38,5%	23,1%	23,1%	7,7%	7,7%	0,0%	100,0%
Autres diplômes	36,4%	36,4%	27,3%	0,0%	0,0%	0,0%	100,0%
Total	57,6%	21,8%	10,8%	6,3%	3,2%	0,3%	

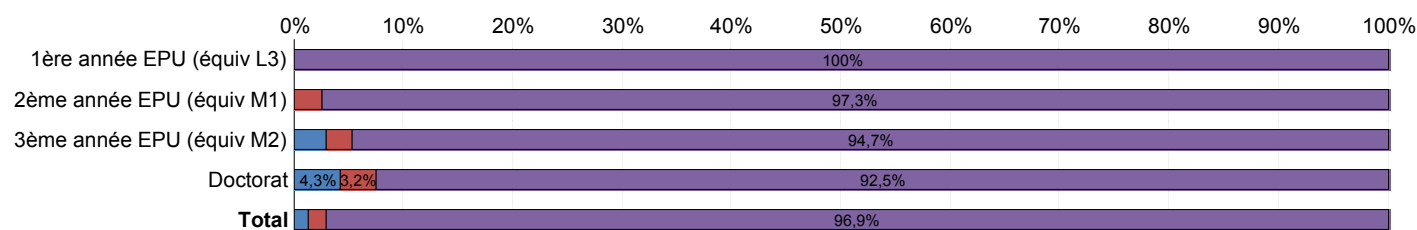
La situation familiale des étudiants

Situation familiale

	Nb	
seul sans enfant	937	96,9%
couple sans enfant	17	1,8%
couple avec enfant(s)	13	1,3%
seul avec enfant(s)	0	0,0%
Total	967	

Situation familiale et année de cursus

	couple avec enfant(s)	couple sans enfant	seul sans enfant	Total
1ère année EPU (équivalent L3)	0	0	309	309
2ème année EPU (équivalent M1)	0	7	257	264
3ème année EPU (équivalent M2)	9	7	285	301
Doctorat	4	3	86	93
Total	13	17	937	967



Situation familiale et diplômes

	seul sans enfant	couple sans enfant	couple avec enfant(s)	Total
Diplôme d'Ingénieur de l'EPU de Tours - Aménagement	253	0	1	254
Diplôme d'Ingénieur de l'EPU de Tours - Informatique	222	5	2	229
Diplôme d'Ingénieur de l'EPU de Tours - Mécanique et Productique	184	2	1	187
Diplôme d'Ingénieur de l'EPU de Tours - Electronique	86	4	0	90
Diplôme d'Ingénieur de l'EPU - Informatique Industrielle	78	2	2	82
Doctorat d'Informatique	24	2	2	28
Doctorat d'Aménagement	25	0	1	26
Doctorat d'Electronique	15	1	0	16
Doctorat de Génie Mécanique et Productique	15	0	1	16
M. SHS-SCIENCES SOCIALES : Villes et Territoires	14	0	1	15
M.STS-informatique	10	1	2	13
Autres diplômes	11	0	0	11
Total	937	17	13	967

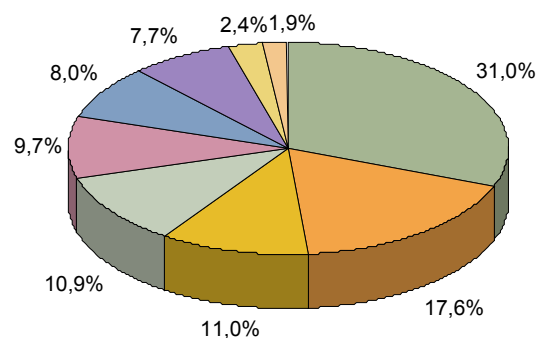
Origine socioprofessionnelle des étudiants

Indicateur observé à travers la PCS du chef de famille

L'origine socio-professionnelle des étudiants est observée selon la typologie des " Professions et Catégories Sociales " (PCS) du chef de famille, connue au moment de l'inscription administrative. Cette information doit être analysée avec prudence dans la mesure où l'on ignore qui est le chef de famille déclaré. On peut penser que la PCS de la mère n'a été fournie que dans le cas de familles monoparentales. Or on sait que la PCS de la mère a aussi une influence sur le parcours social et de formation des enfants. Néanmoins, on conserve ici cette indication qui a le mérite de fournir des informations comparables à d'autres sources de données, puisqu'elle est utilisée par l'ensemble des organismes producteurs de statistiques sociales publiques.

Origine socioprofessionnelle

	Nb
Professions libérales, cadres	300
Professions intermédiaires	170
Non renseigné	106
Retraités	105
Employés	94
Artisan, commerçant, chef d'entreprise	77
Ouvriers	74
Agriculteurs	23
Chômeurs, inactifs	18
Total	967



Origine socioprofessionnelle par année de cursus

	Profes sions libérales, cadres	Profes sions intermé diaires	Non renseigné	Employés	Ouvriers	Artisan, commer çant, chef d'entr eprise	Retraités	Chôme urs, inactifs	Agricu lteurs	Total
Autres diplômes	0,0%	9,1%	27,3%	0,0%	9,1%	0,0%	45,5%	0,0%	9,1%	100,0%
Diplôme d'Ingénieur de l'EPU de Tours - Aménagement	40,6%	19,3%	5,5%	8,7%	5,9%	8,7%	7,5%	2,0%	2,0%	100,0%
Diplôme d'Ingénieur de l'EPU - Informatique Industrielle	26,8%	23,2%	11,0%	14,6%	9,8%	8,5%	3,7%	0,0%	2,4%	100,0%
Diplôme d'Ingénieur de l'EPU de Tours - Electronique	20,0%	20,0%	11,1%	13,3%	7,8%	7,8%	16,7%	1,1%	2,2%	100,0%
Diplôme d'Ingénieur de l'EPU de Tours - Informatique	34,9%	14,8%	9,2%	10,0%	7,4%	7,9%	11,4%	3,1%	1,3%	100,0%
Diplôme d'Ingénieur de l'EPU de Tours - Mécanique et Productique	25,7%	18,2%	10,7%	9,6%	12,3%	9,1%	9,1%	1,6%	3,7%	100,0%
Doctorat d'Aménagement	34,6%	19,2%	15,4%	0,0%	3,8%	3,8%	19,2%	0,0%	3,8%	100,0%
Doctorat d'Electronique	18,8%	6,3%	37,5%	12,5%	6,3%	0,0%	18,8%	0,0%	0,0%	100,0%
Doctorat d'Informatique	17,9%	7,1%	25,0%	10,7%	3,6%	7,1%	21,4%	3,6%	3,6%	100,0%
Doctorat de Génie Mécanique et Productique	25,0%	12,5%	43,8%	6,3%	0,0%	0,0%	6,3%	6,3%	0,0%	100,0%
M. SHS-SCIENCES SOCIALES : Villes et Territoires	46,7%	6,7%	13,3%	6,7%	0,0%	6,7%	20,0%	0,0%	0,0%	100,0%
M.STS-informatique	7,7%	30,8%	23,1%	0,0%	0,0%	15,4%	15,4%	0,0%	7,7%	100,0%
Total	31,0%	17,6%	11,0%	9,7%	7,7%	8,0%	10,9%	1,9%	2,4%	

Zoom sur les PEIP

Aux effectifs de l'EPU s'ajoutent les étudiants du parcours PEIP (parcours des écoles d'ingénieurs polytechniques) qui sont inscrits en L1 et L2 de Sciences dans l'UFR Sciences et Techniques mais déjà pressentis pour être recrutés ultérieurement dans l'une des écoles du réseau Polytech. Ces étudiants, au nombre de 188, font l'objet d'indicateurs spécifiques ci dessous.

Année PEIP Parcours PEIP

	Nb	% cit.
Parcours PeiP année 1	92	48,9%
Parcours PeiP année 2	96	51,1%
Total	188	100,0%

En 2010-2011, 183 étudiants avaient intégré le parcours PEIP.

Les principaux indicateurs

La filière

Année PEIP Parcours PEIP

	Nb	% cit.
Parcours PeiP année 1	92	48,9%
Parcours PeiP année 2	96	51,1%
Total	188	100,0%

Le genre

Individu - Sexe Parcours PEIP

	Nb	% cit.
F	34	18,1%
M	154	81,9%
Total	188	100,0%

Le type de bac

Type de bac Parcours PEIP

	Nb	% cit.
Bac S	185	98,4%
Titre étranger	1	0,5%
Autre bac techno.	2	1,1%
Total	188	100,0%

L'âge

Âge au 15/01/2012 Parcours PEIP

Moyenne = 18,63

	Nb	% cit.
Moins de 18	8	4,3%
18	77	41,0%
19	82	43,6%
20 et plus	21	11,2%
Total	188	100,0%

La mention au bac

Bac - Mention Parcours PEIP

	Nb	% cit.
Non réponse	1	0,5%
P	26	13,8%
AB	98	52,1%
B	56	29,8%
TB	7	3,7%
Total	188	100,0%

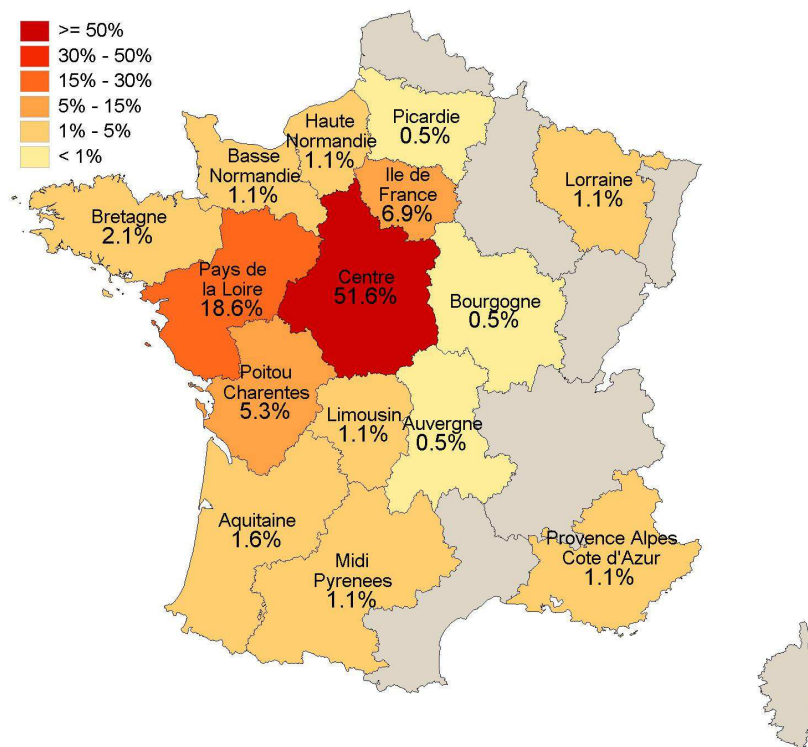
Le statut de boursier

Statut de boursier Parcours PEIP

	Nb	% cit.
Etudiants non boursiers	92	48,9%
Etudiants boursiers	96	51,1%
Total	188	100,0%

L'origine géographique

En France métropolitaine



Quelques informations complémentaires sur les étudiants inscrits au PEIP :

- 95,7% sont de nationalité française
- 1 étudiant a le statut de salarié
- Ils sont tous célibataires sans enfant.

Lexique des sigles, légende

EPU : École Polytechnique Universitaire

HDR : Habilitation à Diriger des Recherches

Inscriptions principales : nombre d'étudiants "inscrits physiques" à l'université (nombre réel d'étudiants)

LMD : Licence Master Doctorat, référence à la récente réforme européenne du système universitaire

PEIP : Parcours des École d'Ingénieur Polytechniques

Domaines de diplôme de Master:

M-SHS : Master Sciences Humaines et Sociales

M-ST : Master Sciences et Techniques