



Tableau de bord de l'OVE 2011-2012

La formation continue

Introduction générale

Comme chaque année, l'Observatoire de la Vie Etudiante publie les effectifs de l'année en cours sous plusieurs formes :

- Un tableau de bord synthétique privilégiant les représentations graphiques et présentant les effectifs étudiants par composante et pour l'ensemble de l'université
- Des tableaux de bord numériques plus complets pour chaque composante détaillant les informations par filière.

Ces documents sont accessibles sur nos pages web : www.univ-tours.fr/chiffresove, rubrique " Nos formations en chiffres ".

Cette année, 22524 étudiants sont inscrits à l'université François-Rabelais de Tours, soit une hausse de 3.3% (21812 inscrits en 2010-2011). L'université voit donc ses effectifs croître pour la troisième année consécutive.

Quelques remarques concernant cette évolution des effectifs :

- la hausse est particulièrement importante dans certaines composantes : +7.5% en Sciences Pharmaceutiques, +7% à l'EPU, +6.5% en Lettres et Langues et +4.4% en Sciences et Techniques. Les UFR Droit, Economie et Sciences Sociales, Arts et Sciences Humaines et l'IUT de Blois connaissent également une augmentation de leurs effectifs (+3%). En revanche, les effectifs sont stables à l'IUT de Tours et on observe une baisse des inscrits en Médecine (-3.6%, après plusieurs années de croissance).

- considérant la répartition par année de cursus, on note une augmentation des effectifs en troisième année (+9.2%) et en quatrième année (+6.2%). Les effectifs progressent de 4.6% en doctorat (et équivalent) et de 3% en cinquième année mais ils diminuent légèrement en première année (-0.6%). L'augmentation des effectifs en troisième année est consécutive à la hausse des effectifs observée en deuxième année l'an passé. La hausse des effectifs en quatrième et cinquième année s'explique par la création des masters de préparation aux métiers de l'enseignement.

- le nombre d'étudiants suivant une formation en apprentissage est en forte hausse cette année : +35% par rapport à l'an dernier et ce en lien avec l'ouverture chaque année de nouvelles formations à l'apprentissage. Les inscrits en formation continue sont également plus nombreux à l'université cette année (+28%).

- enfin, le nombre de néobacheliers est en légère baisse pour la deuxième année consécutive (-1.2% en 2011-2012). Ce sont essentiellement les néobacheliers scientifiques qui s'inscrivent moins à l'université. Leur nombre diminue de 5.8% par rapport à l'an dernier. Au contraire, le nombre de néobacheliers littéraires progresse de près de 10% et le nombre de néobacheliers professionnels a presque doublé (+80%) par rapport à 2010-2011. Ces derniers restent cependant minoritaires au sein de l'université.

Source des données

Les données qui sont présentées dans ce tableau de bord sont issues de la base de données administrative et pédagogique APOGEE, et les effectifs étudiants de l'année 2011-2012 y sont observés à la date du 15 janvier 2012. Une telle présentation fournit un double avantage : le tableau de bord de l'OVE étant constitué chaque année à la même date d'observation, il permet tout d'abord une approche comparative grâce aux variations annuelles et pluriannuelles des variables utilisées. Par ailleurs, en cohérence avec les remontées d'effectifs universitaires SISE vers le Ministère, ce tableau de bord de l'OVE permet ultérieurement la juxtaposition des indicateurs créés localement avec les données affichées au niveau national par la DEPP (Direction des Études, de la Prospective et de la Performance - Ministère de l'Éducation Nationale), qui diffuse également des indicateurs statistiques sur les populations étudiantes de chaque université.

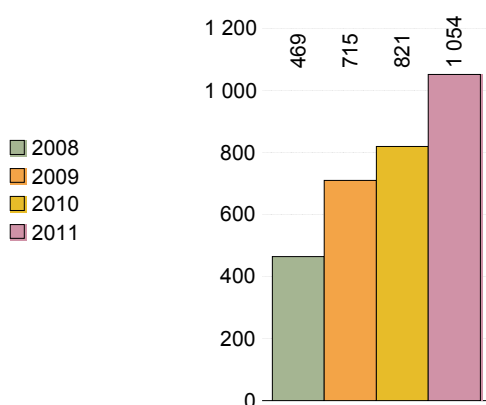
Données démographiques

L'observation des étudiants inscrits en formation continue nécessite quelques remarques préalables :

- ces étudiants peuvent être rattachés soit au service de formation continue de l'université (SUFÇO) soit aux UFR classiques.
- le SUFÇO organise également des formations non diplômantes (par exemple, formation d'entreprise) dont les bénéficiaires ne sont pas comptabilisés dans APOGEE. Les effectifs de ce tableau de bord présentent donc une partie seulement des individus inscrits sous le régime de la formation continue.

Les effectifs de la formation continue :

Évolution des effectifs depuis 2008-2009 Formation continue

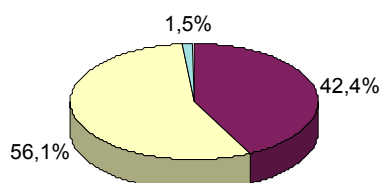


En 2011-2012, 1054 étudiants sont inscrits sous le régime de la formation continue, ce qui représente 4.5% des inscrits de l'université.

Les effectifs par cycle...

Cycle LMD

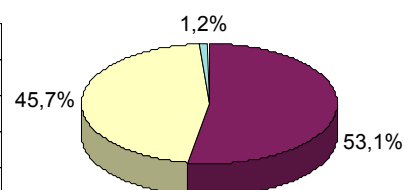
	Nb
Cycle licence	447
Cycle master	591
Cycle doctorat	16
Total	1 054



Cycle LMD

Formation continue 10-11

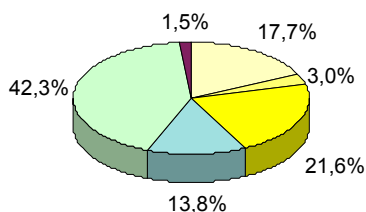
	Nb
Cycle licence	436
Cycle master	375
Cycle doctorat	10
Total	821



... et par année de cursus

Année de cursus (LMD)

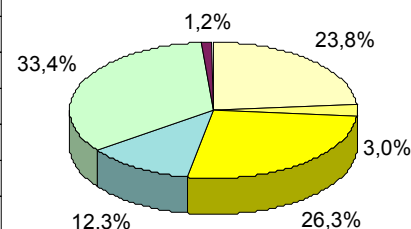
	Nb
1ère année (L1)	187
2ème année (L2)	32
3ème année (L3)	228
4ème année (M1)	145
5ème année (M2)	446
6ème année et + (D)	16
Total	1 054



Année de cursus (LMD)

Formation continue 10-11

	Nb
1ère année (L1)	195
2ème année (L2)	25
3ème année (L3)	216
4ème année (M1)	101
5ème année (M2)	274
6ème année et + (D)	10
Total	821

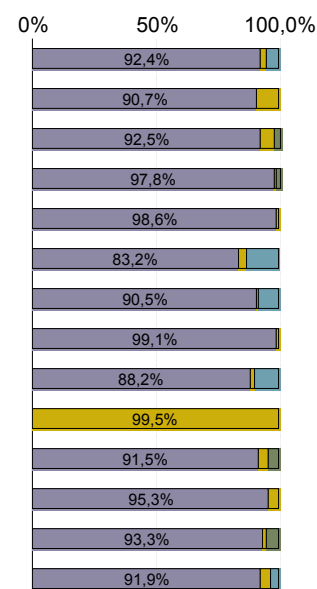


Les effectifs par composante

Part des inscrits sous le régime de la formation continue par composante

2011-2012

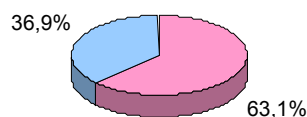
	formation initiale	formation continue	apprentissage	reprise d'études	Total
UFR Droit, Eco & Sc. Soc.	4 008	107	220	1	4 336
UFR Médecine	3 875	381	2	16	4 274
UFR Arts & Sc. Hum.	3 365	202	0	69	3 636
UFR Lettres & Langues	2 747	22	0	41	2 810
UFR Sc. & Tech.	2 591	27	9	2	2 629
IUT Tours	1 603	70	251	2	1 926
EPU	875	11	80	1	967
UFR Sc. Pharma.	781	7	0	0	788
IUT Blois	456	9	51	1	517
Dipl., Concours, DAEU spéc. FC	1	202	0	0	203
Site IUFM Fondettes	173	8	0	8	189
CUEFEE	123	6	0	0	129
CESR	112	2	0	6	120
Total	20 710	1 054	613	147	22 524



Le genre

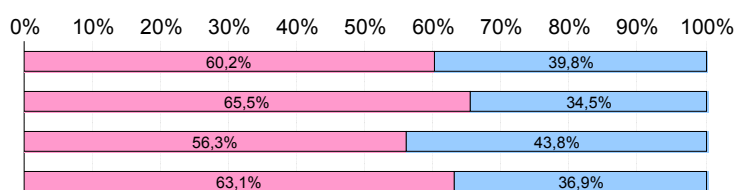
Genre

	Nb
F	665
M	389
Total	1 054



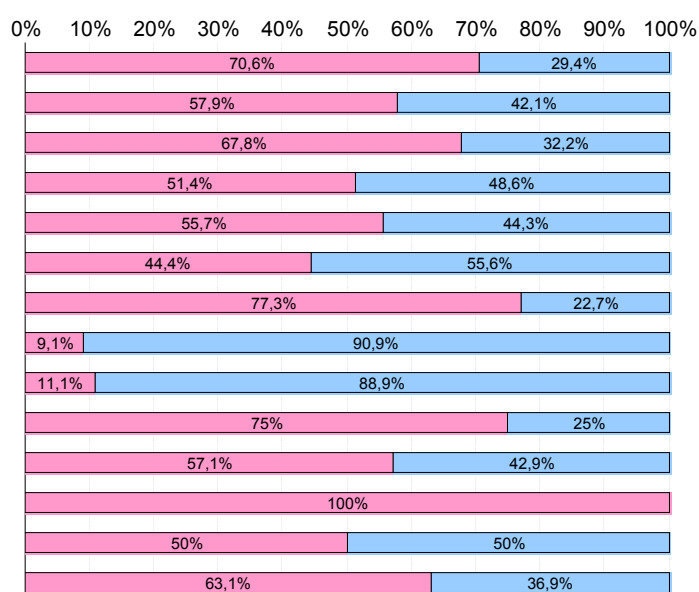
Répartition selon le genre par cycle LMD

	F	M	Total
Cycle licence	269	178	447
Cycle master	387	204	591
Cycle doctorat	9	7	16
Total	665	389	1 054



Répartition selon le genre par composante

	F	M	Total
UFR Médecine	269	112	381
Dipl., Concours, DAEU spéc. FC	117	85	202
UFR Arts & Sc. Hum.	137	65	202
UFR Droit, Eco & Sc. Soc.	55	52	107
IUT Tours	39	31	70
UFR Sc. & Tech.	12	15	27
UFR Lettres & Langues	17	5	22
EPU	1	10	11
IUT Blois	1	8	9
Site IUFRM Fondettes	6	2	8
UFR Sc. Pharma.	4	3	7
CUEFEE	6	0	6
CESR	1	1	2
Total	665	389	1 054



Les classes d'âge

La moyenne d'âge est de 36,6 ans. L'étudiant le plus jeune a 19 ans et le plus âgé a 66 ans.

Classes d'âge par composante

	Moins de 29	De 29 à 34	De 35 à 42	43 et plus	Total
UFR Droit, Eco & Sc. Soc.	15,0%	19,6%	32,7%	32,7%	100,0%
UFR Sc. & Tech.	51,9%	25,9%	18,5%	3,7%	100,0%
EPU	9,1%	27,3%	45,5%	18,2%	100,0%
IUT Blois	44,4%	33,3%	11,1%	11,1%	100,0%
IUT Tours	22,9%	28,6%	28,6%	20,0%	100,0%
Dipl., Concours, DAEU spéc. FC	58,4%	13,9%	14,4%	13,4%	100,0%
UFR Arts & Sc. Hum.	13,9%	17,8%	25,2%	43,1%	100,0%
UFR Médecine	11,0%	30,4%	22,3%	36,2%	100,0%
UFR Sc. Pharma.	28,6%	42,9%	0,0%	28,6%	100,0%
UFR Lettres & Langues	31,8%	22,7%	9,1%	36,4%	100,0%
CESR	50,0%	50,0%	0,0%	0,0%	100,0%
CUEFEE	33,3%	16,7%	50,0%	0,0%	100,0%
Site IUFM Fondettes	25,0%	25,0%	25,0%	25,0%	100,0%
Total	24,0%	23,3%	22,6%	30,1%	

Moyennes d'âge par cycle

	Âge au 15/01/2012
Cycle licence	33,04
Cycle master	39,34
Cycle doctorat	35,19
Total	36,61

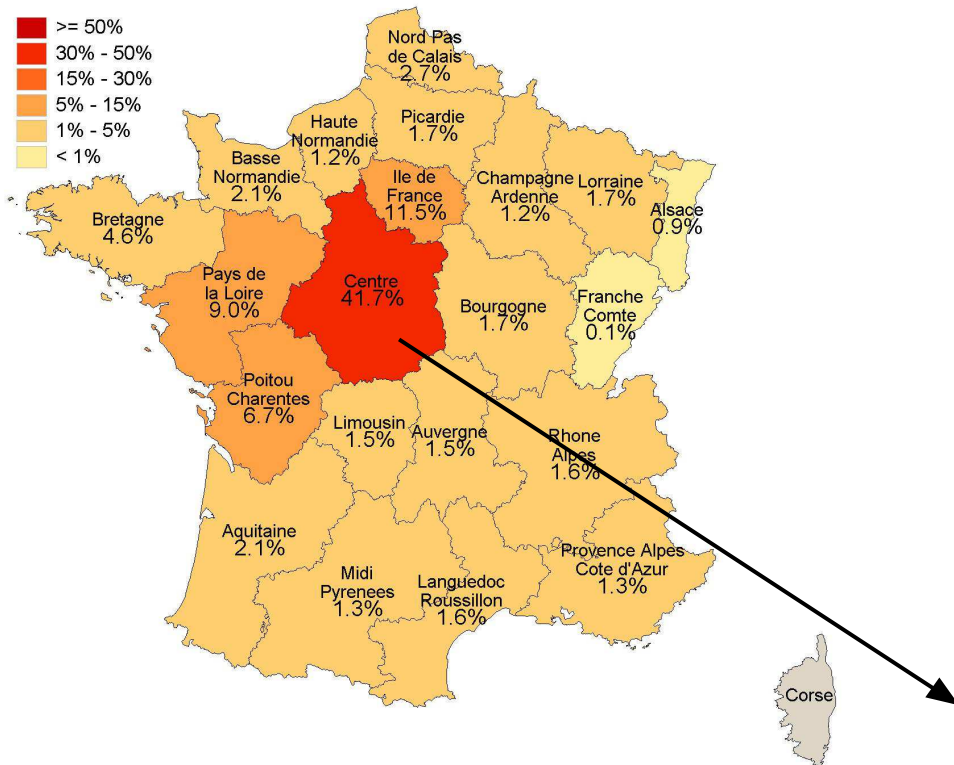
Moyennes d'âge selon le genre

	Âge au 15/01/2012
F	36,95
M	36,02
Total	36,61

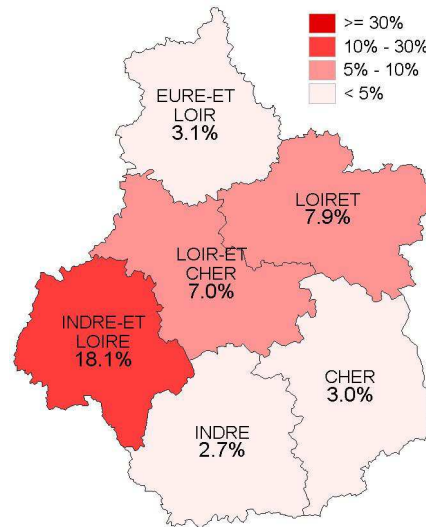
Origine géographique des étudiants

Origine géographique observée à travers le département d'obtention du bac

En France métropolitaine



Zoom sur la région Centre



Les étudiants originaires d'outre-mer

Outre Mer

	Nb	% cit.
Réunion	3	42,9%
Martinique	3	42,9%
Guadeloupe	1	14,3%
Total	7	100,0%

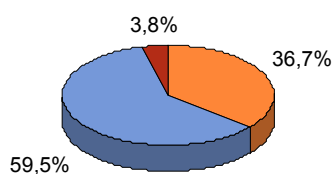
Autres origines :

Aucun étudiant n'a obtenu son bac à l'étranger, 7 sont originaires d'outre-mer. On ne connaît pas l'origine géographique de 158 étudiants.

Les étudiants étrangers

Étudiants étrangers Répartition dans les cycles

	Nb
Cycle licence	29
Cycle master	47
Cycle doctorat	3
Total	79



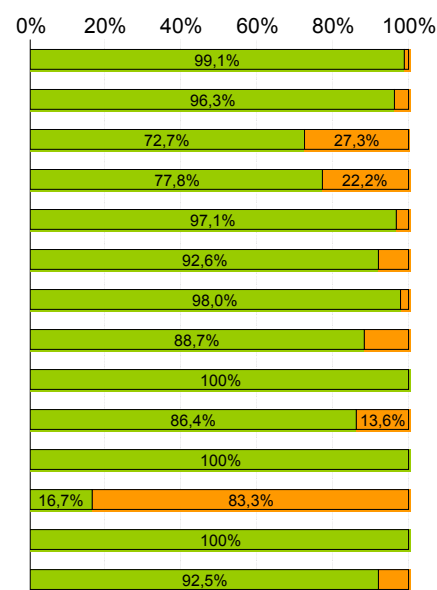
79 étudiants étrangers sont inscrits sous le régime de la formation continue en 2011-2012, soit 7.4% des inscrits en formation continue.

Origine géographique Étudiants étrangers

	Nb	
Union Européenne	21	26,6%
Afrique du Nord	18	22,8%
Afrique de l'Ouest	10	12,7%
Amérique Centrale, Amérique du Sud	9	11,4%
Europe hors UE	7	8,9%
Afrique de l'Est, Afrique Centrale	7	8,9%
Asie	4	5,1%
Proche Orient	3	3,8%
Total	79	

Étudiants français - Étudiants étrangers dans les composantes

	Etudiants français	Etudiants étrangers	Total
UFR Droit, Eco & Sc. Soc.	106	1	107
UFR Sc. & Tech.	26	1	27
EPU	8	3	11
IUT Blois	7	2	9
IUT Tours	68	2	70
Dipl., Concours, DAEU spéc. FC	187	15	202
UFR Arts & Sc. Hum.	198	4	202
UFR Médecine	338	43	381
UFR Sc. Pharma.	7	0	7
UFR Lettres & Langues	19	3	22
CESR	2	0	2
CUEFEE	1	5	6
Site IUFM Fondettes	8	0	8
Total	975	79	1 054



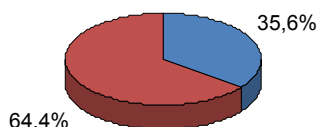
Données sociales

Activité salariée

Les étudiants dits "salariés" dans APOGEE sont ceux qui au moment de leur inscription administrative ont déclaré exercer une activité professionnelle, quelle que soit la quotité travaillée (temps partiel, temps plein) et quelle que soit la nature de l'activité exercée.

Statut de salarié

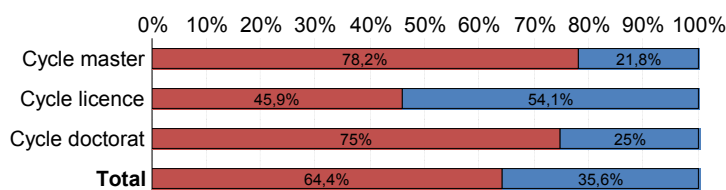
	Nb	% cit.
Non salarié	375	35,6%
Salarié	679	64,4%
Total	1 054	100,0%



En 2011-2012, 64,4% des inscrits en formation continue sont salariés.

Répartition des étudiants salariés dans les cycles

	Salarié	Non salarié	Total
Cycle master	462	129	591
Cycle licence	205	242	447
Cycle doctorat	12	4	16
Total	679	375	1 054



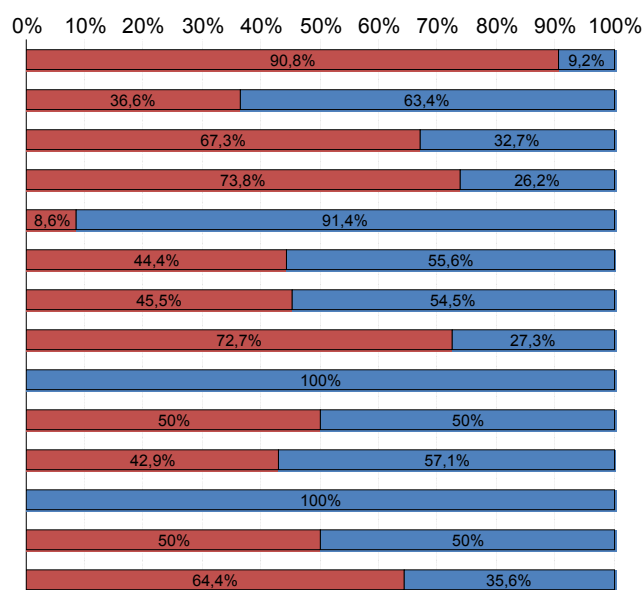
Salarié

Statut professionnel

	Nb	% obs.
Professions intermédiaires	414	61,0%
Employés	55	8,1%
Professions libérales, Cadres	199	29,3%
Non renseigné	2	0,3%
Ouvriers	7	1,0%
Artisan, commerçant, chef d'entreprise	2	0,3%
Total	679	100,0%

Répartition des étudiants salariés par composante

	Salarié	Non salarié	Total
UFR Médecine	346	35	381
Dipl., Concours, DAEU spéc. FC	74	128	202
UFR Arts & Sc. Hum.	136	66	202
UFR Droit, Eco & Sc. Soc.	79	28	107
IUT Tours	6	64	70
UFR Sc. & Tech.	12	15	27
UFR Lettres & Langues	10	12	22
EPU	8	3	11
IUT Blois	0	9	9
Site IUFM Fondettes	4	4	8
UFR Sc. Pharma.	3	4	7
CUEFEE	0	6	6
CESR	1	1	2
Total	679	375	1 054



Le logement des étudiants

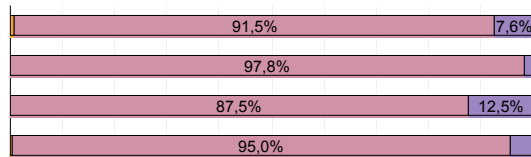
Type de logement

	Nb	% cit.
logement personnel	1 001	95,0%
domicile parental	46	4,4%
chambre étudiante	4	0,4%
autre mode	2	0,2%
résidence universitaire	1	<0,1%
Total	1 054	100,0%

Logement et cycle LMD

	autre mode	chambre étudiante	logement personnel	domicile parental	résidence universitaire	Total
Cycle licence	0	4	409	34	0	447
Cycle master	2	0	578	10	1	591
Cycle doctorat	0	0	14	2	0	16
Total	2	4	1 001	46	1	1 054

0% 10% 20% 30% 40% 50% 60% 70% 80% 90% 100%



Type de logement par composante

	logement personnel		domicile parental		chambre étudiante		autre mode		résidence universitaire		Total	
	N	% cit.	N	% cit.	N	% cit.	N	% cit.	N	% cit.	N	% cit.
UFR Médecine	374	98,2%	5	1,3%	2	0,5%	0	0,0%	0	0,0%	381	100,0%
Dipl., Concours, DAEU spéc. FC	200	99,0%	2	1,0%	0	0,0%	0	0,0%	0	0,0%	202	100,0%
UFR Arts & Sc. Hum.	198	98,0%	3	1,5%	0	0,0%	1	0,5%	0	0,0%	202	100,0%
UFR Droit, Eco & Sc. Soc.	104	97,2%	2	1,9%	0	0,0%	0	0,0%	1	0,9%	107	100,0%
IUT Tours	46	65,7%	22	31,4%	2	2,9%	0	0,0%	0	0,0%	70	100,0%
UFR Sc. & Tech.	23	85,2%	4	14,8%	0	0,0%	0	0,0%	0	0,0%	27	100,0%
UFR Lettres & Langues	19	86,4%	2	9,1%	0	0,0%	1	4,5%	0	0,0%	22	100,0%
EPU	11	100,0%	0	0,0%	0	0,0%	0	0,0%	0	0,0%	11	100,0%
IUT Blois	4	44,4%	5	55,6%	0	0,0%	0	0,0%	0	0,0%	9	100,0%
Site IUFM Fondettes	8	100,0%	0	0,0%	0	0,0%	0	0,0%	0	0,0%	8	100,0%
UFR Sc. Pharma.	6	85,7%	1	14,3%	0	0,0%	0	0,0%	0	0,0%	7	100,0%
CUEFEE	6	100,0%	0	0,0%	0	0,0%	0	0,0%	0	0,0%	6	100,0%
CESR	2	100,0%	0	0,0%	0	0,0%	0	0,0%	0	0,0%	2	100,0%
Total	1 001	95,0%	46	4,4%	4	0,4%	2	0,2%	1	<0,1%	1 054	

Pour plus d'informations sur le logement, vous pouvez consulter l'OVE Tours Actu n°10, qui définit en particulier les caractéristiques du logement personnel et aborde la notion de décohabitation partielle (retour fréquent au domicile parental le week-end et/ou en semaine). Pour télécharger ce document, rendez-vous sur nos pages web, www.univ-tours.fr/chiffresove, rubrique "Rabelaisiens 2008".

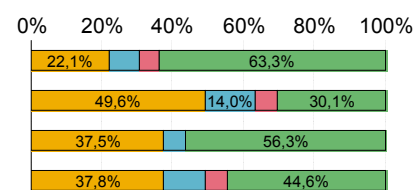
La situation familiale des étudiants

Situation familiale

	Nb	
seul sans enfant	470	44,6%
couple avec enfant(s)	398	37,8%
couple sans enfant	122	11,6%
seul avec enfant(s)	64	6,1%
Total	1 054	

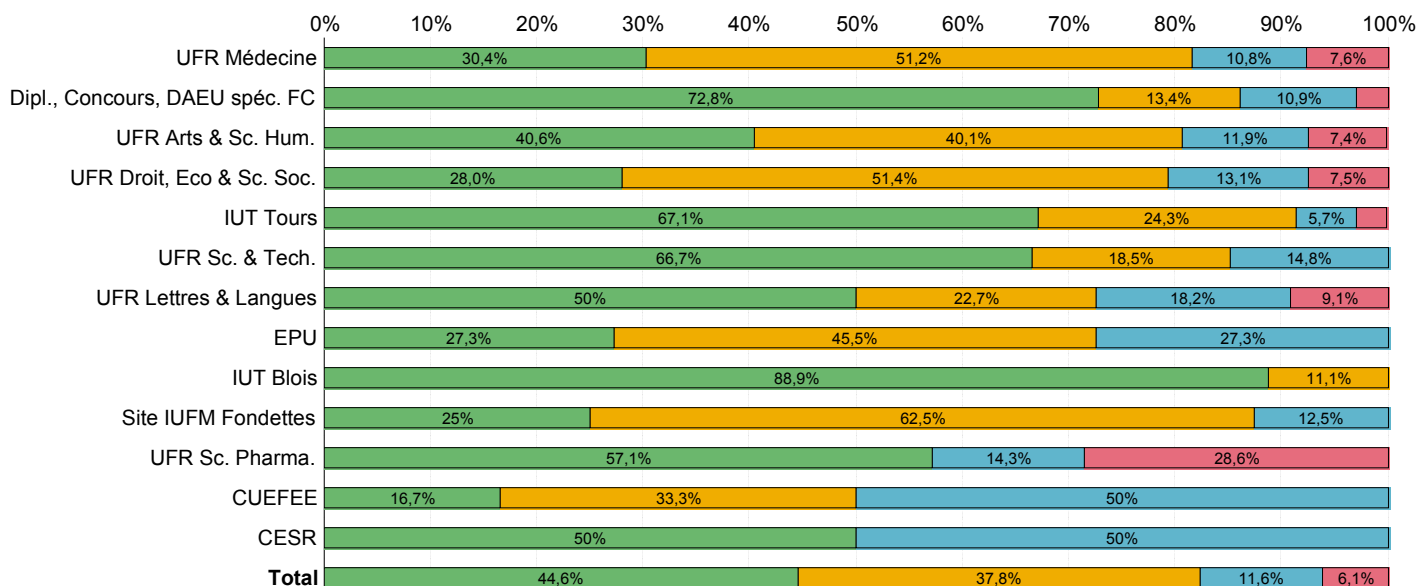
Situation familiale et cycle universitaire

	couple avec enfant(s)	couple sans enfant	seul avec enfant(s)	seul sans enfant	Total
Cycle licence	99	38	27	283	447
Cycle master	293	83	37	178	591
Cycle doctorat	6	1	0	9	16
Total	398	122	64	470	1 054



Situation familiale par composante

	seul sans enfant	couple avec enfant(s)	couple sans enfant	seul avec enfant(s)	Total
UFR Médecine	30,4%	51,2%	10,8%	7,6%	100,0%
Dipl., Concours, DAEU spéc. FC	72,8%	13,4%	10,9%	3,0%	100,0%
UFR Arts & Sc. Hum.	40,6%	40,1%	11,9%	7,4%	100,0%
UFR Droit, Eco & Sc. Soc.	28,0%	51,4%	13,1%	7,5%	100,0%
IUT Tours	67,1%	24,3%	5,7%	2,9%	100,0%
UFR Sc. & Tech.	66,7%	18,5%	14,8%	0,0%	100,0%
UFR Lettres & Langues	50,0%	22,7%	18,2%	9,1%	100,0%
EPU	27,3%	45,5%	27,3%	0,0%	100,0%
IUT Blois	88,9%	11,1%	0,0%	0,0%	100,0%
Site IUFM Fondettes	25,0%	62,5%	12,5%	0,0%	100,0%
UFR Sc. Pharma.	57,1%	0,0%	14,3%	28,6%	100,0%
CUEFEE	16,7%	33,3%	50,0%	0,0%	100,0%
CESR	50,0%	0,0%	50,0%	0,0%	100,0%
Total	44,6%	37,8%	11,6%	6,1%	



Lexique des sigles, légende

DAEU : Diplôme d'Accès aux Études Universitaires

DIU : Diplôme Inter Universitaire

DU : Diplôme d'Université

Diplômes, concours, DAEU spéc. FC : Formations Universitaires spécifiques de Formation Continue qui sont organisés par le SUFCO et auxquels ne s'inscrivent que des étudiants de formation continue ou en reprise d'études.