



# Tableau de bord de l'OVE 2011-2012

## UFR Sciences Pharmaceutiques

### Introduction générale

Comme chaque année, l'Observatoire de la Vie Etudiante publie les effectifs de l'année en cours sous plusieurs formes :

- Un tableau de bord synthétique privilégiant les représentations graphiques et présentant les effectifs étudiants par composante et pour l'ensemble de l'université
- Des tableaux de bord numériques plus complets pour chaque composante détaillant les informations par filière.

Ces documents sont accessibles sur nos pages web : [www.univ-tours.fr/chiffresove](http://www.univ-tours.fr/chiffresove), rubrique " Nos formations en chiffres ".

Cette année, 22524 étudiants sont inscrits à l'université François-Rabelais de Tours, soit une hausse de 3.3% (21812 inscrits en 2010-2011). L'université voit donc ses effectifs croître pour la troisième année consécutive.

Quelques remarques concernant cette évolution des effectifs :

- la hausse est particulièrement importante dans certaines composantes : +7.5% en Sciences Pharmaceutiques, +7% à l'EPU, +6.5% en Lettres et Langues et +4.4% en Sciences et Techniques. Les UFR Droit, Economie et Sciences Sociales, Arts et Sciences Humaines et l'IUT de Blois connaissent également une augmentation de leurs effectifs (+3%). En revanche, les effectifs sont stables à l'IUT de Tours et on observe une baisse des inscrits en Médecine (-3.6%, après plusieurs années de croissance).

- considérant la répartition par année de cursus, on note une augmentation des effectifs en troisième année (+9.2%) et en quatrième année (+6.2%). Les effectifs progressent de 4.6% en doctorat (et équivalent) et de 3% en cinquième année mais ils diminuent légèrement en première année (-0.6%). L'augmentation des effectifs en troisième année est consécutive à la hausse des effectifs observée en deuxième année l'an passé. La hausse des effectifs en quatrième et cinquième année s'explique par la création des masters de préparation aux métiers de l'enseignement.

- le nombre d'étudiants suivant une formation en apprentissage est en forte hausse cette année : +35% par rapport à l'an dernier et ce en lien avec l'ouverture chaque année de nouvelles formations à l'apprentissage. Les inscrits en formation continue sont également plus nombreux à l'université cette année (+28%).

- enfin, le nombre de néobacheliers est en légère baisse pour la deuxième année consécutive (-1.2% en 2011-2012). Ce sont essentiellement les néobacheliers scientifiques qui s'inscrivent moins à l'université. Leur nombre diminue de 5.8% par rapport à l'an dernier. Au contraire, le nombre de néobacheliers littéraires progresse de près de 10% et le nombre de néobacheliers professionnels a presque doublé (+80%) par rapport à 2010-2011. Ces derniers restent cependant minoritaires au sein de l'université.

### Source des données

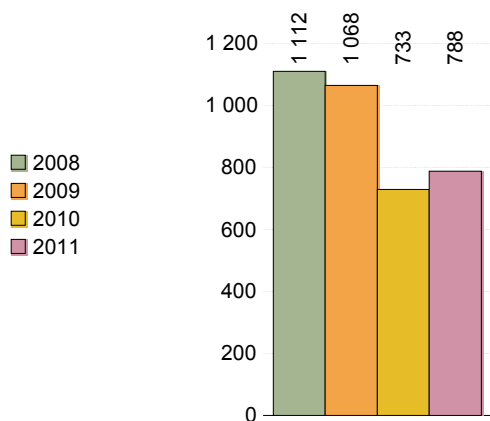
Les données qui sont présentées dans ce tableau de bord sont issues de la base de données administrative et pédagogique APOGEE, et les effectifs étudiants de l'année 2011-2012 y sont observés à la date du 15 janvier 2012. Une telle présentation fournit un double avantage : le tableau de bord de l'OVE étant constitué chaque année à la même date d'observation, il permet tout d'abord une approche comparative grâce aux variations annuelles et pluriannuelles des variables utilisées. Par ailleurs, en cohérence avec les remontées d'effectifs universitaires SISE vers le Ministère, ce tableau de bord de l'OVE permet ultérieurement la juxtaposition des indicateurs créés localement avec les données affichées au niveau national par la DEPP (Direction des Études, de la Prospective et de la Performance - Ministère de l'Éducation Nationale), qui diffuse également des indicateurs statistiques sur les populations étudiantes de chaque université.

# Données démographiques

## Les effectifs dans la composante:

### Évolution des effectifs depuis 2008-2009

#### UFR Pharmacie



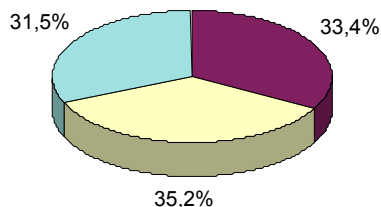
En 2011-2012 788 étudiants sont inscrits dans l'UFR Sciences pharmaceutiques, ce qui représente 3,5% des inscrits de l'université.

Les étudiants désirant poursuivre des études dans le cursus pharmacie doivent depuis la rentrée 2010 s'inscrire en première année commune des études de santé (PACES) à l'UFR Médecine. Cette formation permet l'entrée dans les études médicales, odontologiques, pharmaceutiques et de sage-femme. Il n'est dorénavant plus possible d'entrer directement en Pharmacie après le baccalauréat.

## Les effectifs par cycle...

#### Cycle LMD

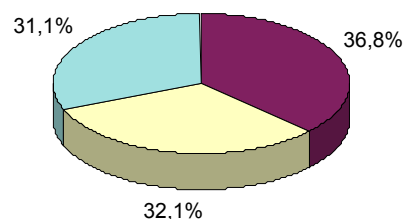
	Nb
Cycle licence	263
Cycle master	277
Cycle doctorat	248
<b>Total</b>	<b>788</b>



#### Cycle LMD

##### Année universitaire 10-11 - Pharmacie

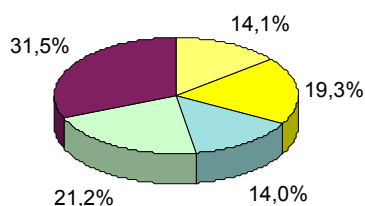
	Nb
Cycle licence	270
Cycle master	235
Cycle doctorat	228
<b>Total</b>	<b>733</b>



## ... et par année de cursus

#### Année de cursus (LMD)

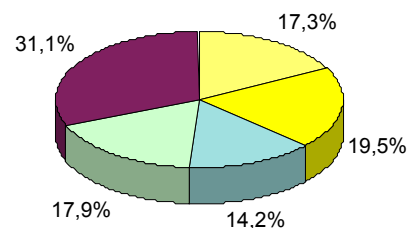
	Nb
2ème année (L2)	111
3ème année (L3)	152
4ème année (M1)	110
5ème année (M2)	167
6ème année et + (D)	248
<b>Total</b>	<b>788</b>



#### Année de cursus (LMD)

##### Année universitaire 10-11 - Pharmacie

	Nb
2ème année (L2)	127
3ème année (L3)	143
4ème année (M1)	104
5ème année (M2)	131
6ème année et + (D)	228
<b>Total</b>	<b>733</b>



## Les effectifs par diplôme

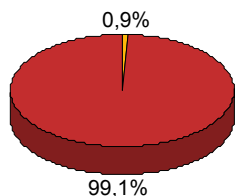
### Diplôme

	Nb	% cit.
Diplôme d'Etat Docteur en Pharmacie	661	83,9%
M.STS-Infectiologie cellul & moléculaire, vaccin. anticorps	35	4,4%
M.STS-Produits santé	28	3,6%
Doctorat de Sciences de la Vie et de la Santé	22	2,8%
LP - Cosmétologie industrielle	21	2,7%
D.E.S. de Biologie Médicale	11	1,4%
D.E.S. PHARMACIE	8	1,0%
D.E.S. Innovation Pharmaceutique et Recherche	1	0,1%
H.D.R. "Sciences de la Vie et de la Santé"	1	0,1%
<b>Total</b>	<b>788</b>	<b>100,0%</b>

## Le régime d'inscription

### Régime d'inscription

	Nb
formation continue	7
formation initiale	781
<b>Total</b>	<b>788</b>



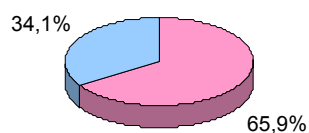
### Régime d'inscription et cycles

	formation continue	formation initiale	Total
Cycle licence	0	263	263
Cycle master	6	271	277
Cycle doctorat	1	247	248
<b>Total</b>	<b>7</b>	<b>781</b>	<b>788</b>

## Le genre

### Genre

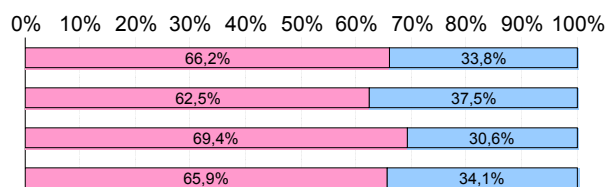
	Nb
F	519
M	269
<b>Total</b>	<b>788</b>



Le prénom masculin le plus porté en Pharmacie : Guillaume  
Le prénom féminin le plus porté en Pharmacie : Camille

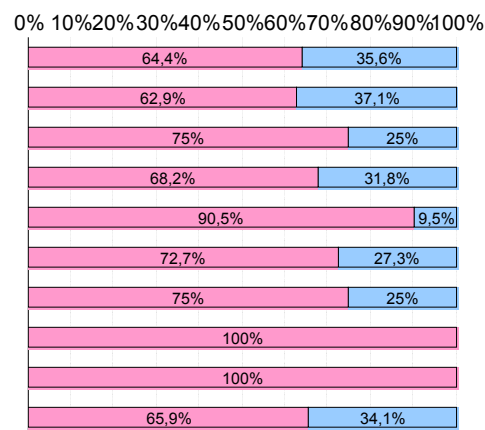
### Répartition selon le genre dans les cycles

	F	M	Total
Cycle licence	174	89	263
Cycle master	173	104	277
Cycle doctorat	172	76	248
<b>Total</b>	<b>519</b>	<b>269</b>	<b>788</b>



## Genre et diplômes de Pharmacie

	F	M	Total
Diplôme d'Etat Docteur en Pharmacie	426	235	661
M.STS-Infectiologie cellulaire & moléculaire, vaccin. anticorps	22	13	35
M.STS-Produits santé	21	7	28
Doctorat de Sciences de la Vie et de la Santé	15	7	22
LP - Cosmétologie industrielle	19	2	21
D.E.S. de Biologie Médicale	8	3	11
D.E.S. PHARMACIE	6	2	8
D.E.S. Innovation Pharmaceutique et Recherche	1	0	1
H.D.R. "Sciences de la Vie et de la Santé"	1	0	1
<b>Total</b>	<b>519</b>	<b>269</b>	<b>788</b>



## Les classes d'âge

La moyenne d'âge est de 23,3 ans. L'étudiant le plus jeune a 18 ans et le plus âgé a 51 ans.

En 2010-2011, la moyenne d'âge était de 23.2 ans. L'étudiant le plus jeune avait 18 ans et le plus âgé 61 ans.

## Classes d'âge par cycle

	Moins de 20	De 20 à 21	De 22 à 24	De 25 à 29	30 et plus	Total
Cycle master	0,0%	10,1%	74,0%	12,6%	3,2%	100,0%
Cycle licence	17,1%	61,2%	19,4%	2,3%	0,0%	100,0%
Cycle doctorat	0,0%	0,0%	38,3%	51,6%	10,1%	100,0%
<b>Total</b>	<b>5,7%</b>	<b>24,0%</b>	<b>44,5%</b>	<b>21,4%</b>	<b>4,3%</b>	

## Moyennes d'âge par cycle

	Âge au 15/01/2012
Cycle licence	20,72
Cycle master	23,39
Cycle doctorat	25,88
<b>Total</b>	<b>23,28</b>

## Moyennes d'âge selon le genre

	Âge au 15/01/2012
M	23,50
F	23,17
<b>Total</b>	<b>23,28</b>

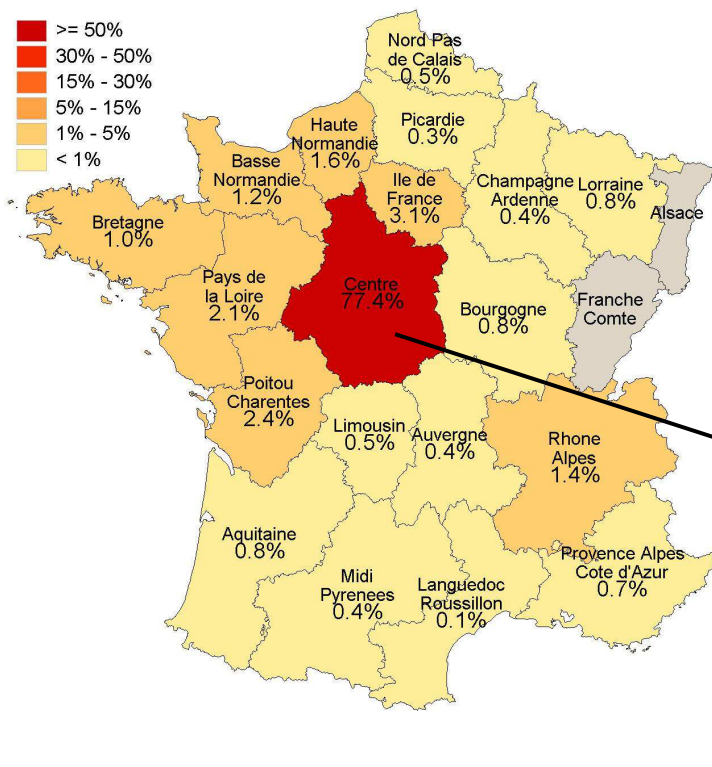
## Moyennes d'âge par diplômes

	Âge au 15/01/2012
Diplôme d'Etat Docteur en Pharmacie	22,87
M.STS-Infectiologie cellulaire & moléculaire, vaccin. anticorps	24,66
M.STS-Produits santé	26,75
Doctorat de Sciences de la Vie et de la Santé	28,50
LP - Cosmétologie industrielle	21,29
D.E.S. de Biologie Médicale	25,00
D.E.S. PHARMACIE	24,63
D.E.S. Innovation Pharmaceutique et Recherche	25,00
H.D.R. "Sciences de la Vie et de la Santé"	47,00
<b>Total</b>	<b>23,28</b>

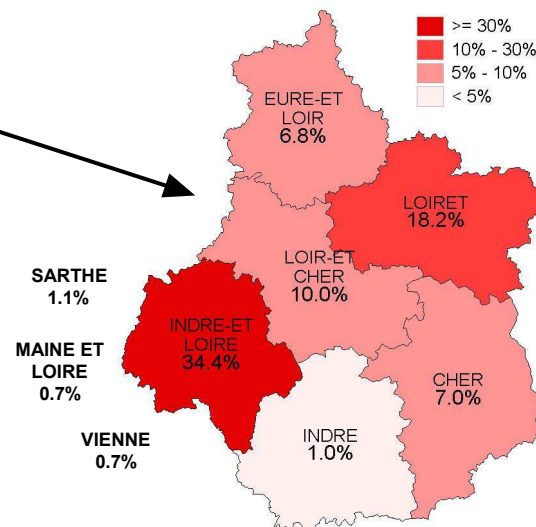
## Origine géographique des étudiants

Origine géographique observée à travers le département d'obtention du bac

### En France métropolitaine



### Zoom sur la région Centre



### Les étudiants originaires d'outre-mer

#### Outre Mer

	Nb	% cit.
Réunion	4	33,3%
Martinique	4	33,3%
Guadeloupe	3	25,0%
Guyane	1	8,3%
<b>Total</b>	<b>12</b>	<b>100,0%</b>

### Autres origines :

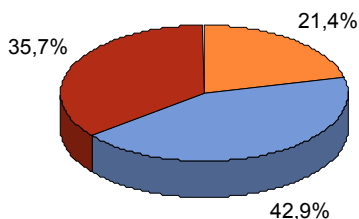
19 étudiants ont eu leur bac (ou équivalent) à l'étranger.  
On ne connaît pas l'origine (lieu du bac) de 26 étudiants.

## Les étudiants étrangers

### Étudiants étrangers

#### Répartition dans les cycles

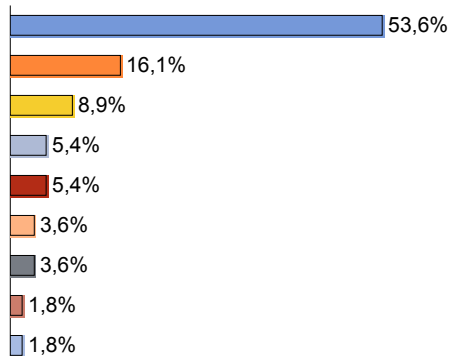
	Nb
Cycle licence	12
Cycle master	24
Cycle doctorat	20
<b>Total</b>	<b>56</b>



56 étudiants étrangers sont inscrits en Pharmacie en 2011-2012, soit 7.1% des inscrits de l'UFR.

### Origine géographique Étudiants étrangers

	Nb
Afrique du Nord	30
Union Européenne	9
Afrique de l'Ouest	5
Afrique de l'Est, Afrique Centrale	3
Asie	3
Europe hors UE	2
Proche Orient	2
Amérique du Nord	1
Amérique Centrale, Amérique du Sud	1
<b>Total</b>	<b>56</b>



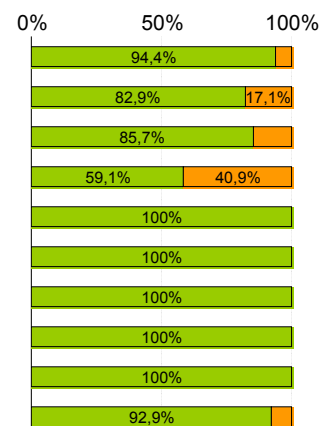
### Étudiants étrangers

#### Les 10 nationalités les plus représentées dans l'UFR

	Nb	% cit.
MAROCAIN(E)	17	30,4%
TUNISIEN(NE)	7	12,5%
ALGERIEN(NE)	6	10,7%
PORTUGAIS(E)	3	5,4%
CAMEROUNAIS(E)	3	5,4%
ITALIEN(NE)	2	3,6%
BELGE	2	3,6%
BURUNDAIS(E)	1	1,8%
BURKINABE	1	1,8%
AFGHAN(E)	1	1,8%
Autres nationalités	13	23,2%
<b>Total</b>	<b>56</b>	<b>100,0%</b>

### Étudiants français - Étudiants étrangers

	Etudiants français	Etudiants étrangers	Total
Diplôme d'Etat Docteur en Pharmacie	624	37	661
M.STS-Infectiologie cellulaire & moléculaire, vaccin. anticorps	29	6	35
M.STS-Produits santé	24	4	28
Doctorat de Sciences de la Vie et de la Santé	13	9	22
LP - Cosmétologie industrielle	21	0	21
D.E.S. de Biologie Médicale	11	0	11
D.E.S. PHARMACIE	8	0	8
D.E.S. Innovation Pharmaceutique et Recherche	1	0	1
H.D.R. "Sciences de la Vie et de la Santé"	1	0	1
<b>Total</b>	<b>732</b>	<b>56</b>	<b>788</b>



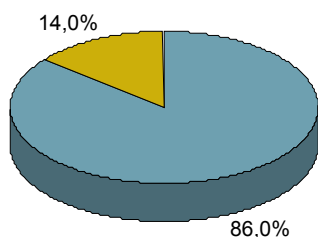
## Données sociales

### Activité salariée

Les étudiants dits "salariés" dans APOGEE sont ceux qui au moment de leur inscription administrative ont déclaré exercer une activité professionnelle pour une quotité supérieure à 480 heures annuelles. Notons que l'enquête de l'OVE de Tours sur les conditions de vie des étudiants menée au printemps 2009 a montré que cet indicateur sous-estimait la part des étudiants exerçant une activité rémunérée en marge de leurs études. En effet, les résultats de l'enquête révèlent que 25% des étudiants de première année ont exercé une activité rémunérée au cours du premier semestre tandis qu'ils n'étaient que 2.4% à demander le statut de salarié pour la même 1ère année. Pour plus d'informations, consultez l'Info Flash OVE Tours n°1 sur les pages web de l'OVE, rubrique "Rabelaisiens 2008".

#### Statut de salarié

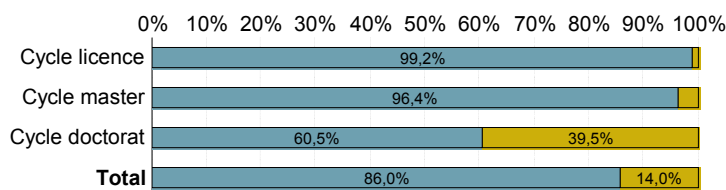
	Nb	% cit.
Non salarié	678	86,0%
Salarié	110	14,0%
<b>Total</b>	<b>788</b>	<b>100,0%</b>



En 2011-2012, 14% des inscrits en Pharmacie ont une activité rémunérée. Ils étaient 16.1% dans ce cas en 2010-2011.

#### Répartition des étudiants salariés dans les cycles

	Non salarié	Salarié	Total
Cycle licence	261	2	263
Cycle master	267	10	277
Cycle doctorat	150	98	248
<b>Total</b>	<b>678</b>	<b>110</b>	<b>788</b>



#### Étudiants salariés

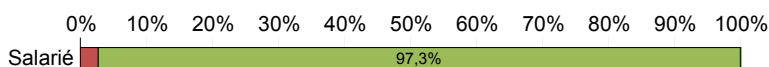
##### Statut professionnel

	Nb	% obs.
Professions intermédiaires	97	88,2%
Professions libérales, Cadres	5	4,5%
Employés	3	2,7%
Ouvriers	2	1,8%
Non renseigné	2	1,8%
Agriculteurs	1	0,9%
<b>Total</b>	<b>110</b>	<b>100,0%</b>

#### Régime d'inscription

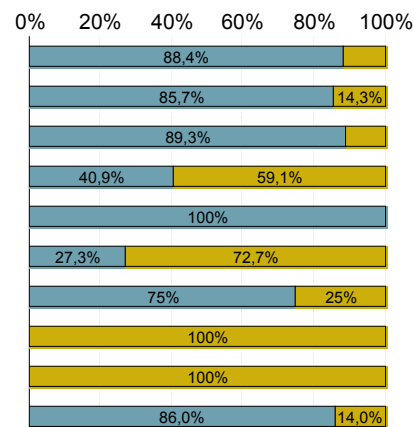
##### Étudiants salariés

	formation continue	formation initiale	Total
Salarié	3	107	110



### Étudiants salariés et diplômés

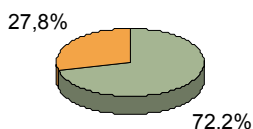
	Non salarié	Salarié	Total
Diplôme d'Etat Docteur en Pharmacie	584	77	661
M.STS-Infectiologie cellulaire & moléculaire, vaccin. anticorps	30	5	35
M.STS-Produits santé	25	3	28
Doctorat de Sciences de la Vie et de la Santé	9	13	22
LP - Cosmétologie industrielle	21	0	21
D.E.S. de Biologie Médicale	3	8	11
D.E.S. PHARMACIE	6	2	8
D.E.S. Innovation Pharmaceutique et Recherche	0	1	1
H.D.R. "Sciences de la Vie et de la Santé"	0	1	1
<b>Total</b>	<b>678</b>	<b>110</b>	<b>788</b>



### Étudiants boursiers:

#### Statut de boursier

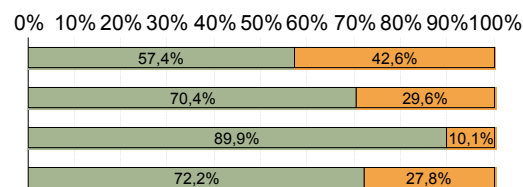
	Nb	% cit.
Etudiants non boursiers	569	72,2%
Etudiants boursiers	219	27,8%
<b>Total</b>	<b>788</b>	<b>100,0%</b>



En 2011-2012, 27,8% des étudiants de l'UFR Sciences Pharmaceutiques sont boursiers (25,2% en 2010-2011)

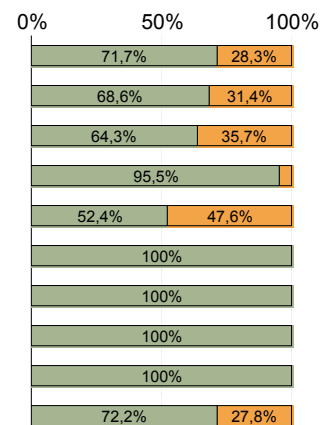
#### Répartition par cycle des étudiants boursiers

	Etudiants non boursiers	Etudiants boursiers	Total
Cycle licence	151	112	263
Cycle master	195	82	277
Cycle doctorat	223	25	248
<b>Total</b>	<b>569</b>	<b>219</b>	<b>788</b>



#### Répartition par diplômes des étudiants boursiers

	Etudiants non boursiers	Etudiants boursiers	Total
Diplôme d'Etat Docteur en Pharmacie	474	187	661
M.STS-Infectiologie cellulaire & moléculaire, vaccin. anticorps	24	11	35
M.STS-Produits santé	18	10	28
Doctorat de Sciences de la Vie et de la Santé	21	1	22
LP - Cosmétologie industrielle	11	10	21
D.E.S. de Biologie Médicale	11	0	11
D.E.S. PHARMACIE	8	0	8
D.E.S. Innovation Pharmaceutique et Recherche	1	0	1
H.D.R. "Sciences de la Vie et de la Santé"	1	0	1
<b>Total</b>	<b>569</b>	<b>219</b>	<b>788</b>





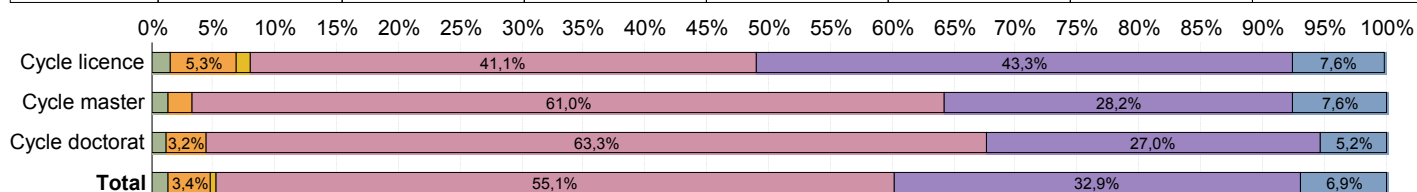
## Le logement des étudiants

### Type de logement

	Nb	% cit.
logement personnel	434	55,1%
domicile parental	259	32,9%
résidence universitaire	54	6,9%
chambre étudiante	27	3,4%
autre mode	11	1,4%
foyer agréé	3	0,4%
<b>Total</b>	<b>788</b>	<b>100,0%</b>

### Répartition des étudiants dans les cycles selon le type de logement

	autre mode	chambre étudiante	foyer agréé	logement personnel	domicile parental	résidence universitaire	Total
Cycle licence	4	14	3	108	114	20	263
Cycle master	4	5	0	169	78	21	277
Cycle doctorat	3	8	0	157	67	13	248
<b>Total</b>	<b>11</b>	<b>27</b>	<b>3</b>	<b>434</b>	<b>259</b>	<b>54</b>	<b>788</b>



### Type de logement et diplômes

	logement personnel	domicile parental	résidence universitaire	chambre étudiante	autre mode	foyer agréé	Total
Diplôme d'Etat Docteur en Pharmacie	55,8%	32,1%	6,7%	3,5%	1,5%	0,5%	100,0%
M.STS-Infectiologie cellulaire & moléculaire, vaccin. anticorps	54,3%	37,1%	2,9%	2,9%	2,9%	0,0%	100,0%
M.STS-Produits santé	50,0%	32,1%	17,9%	0,0%	0,0%	0,0%	100,0%
Doctorat de Sciences de la Vie et de la Santé	68,2%	18,2%	9,1%	4,5%	0,0%	0,0%	100,0%
LP - Cosmétologie industrielle	23,8%	66,7%	9,5%	0,0%	0,0%	0,0%	100,0%
D.E.S. de Biologie Médicale	63,6%	36,4%	0,0%	0,0%	0,0%	0,0%	100,0%
D.E.S. PHARMACIE	50,0%	37,5%	0,0%	12,5%	0,0%	0,0%	100,0%
D.E.S. Innovation Pharmaceutique et Recherche	0,0%	0,0%	0,0%	100,0%	0,0%	0,0%	100,0%
H.D.R. "Sciences de la Vie et de la Santé"	100,0%	0,0%	0,0%	0,0%	0,0%	0,0%	100,0%
<b>Total</b>	<b>55,1%</b>	<b>32,9%</b>	<b>6,9%</b>	<b>3,4%</b>	<b>1,4%</b>	<b>0,4%</b>	

Pour plus d'informations sur le logement, vous pouvez consulter l'OVE Tours Actu n°10, qui définit en particulier les caractéristiques du logement personnel et aborde la notion de décohabitation partielle (retour fréquent au domicile parental le week-end et/ou en semaine). Pour télécharger ce document, rendez-vous sur nos pages web, [www.univ-tours.fr/chiffresove](http://www.univ-tours.fr/chiffresove), rubrique "Rabelaisiens 2008".

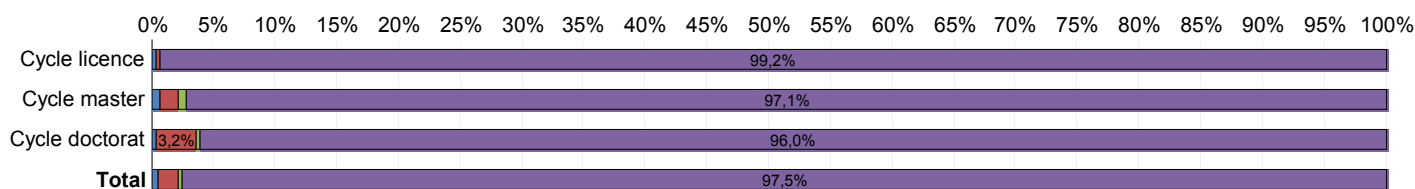
## La situation familiale des étudiants

### Situation familiale

	Nb	
seul sans enfant	768	97,5%
couple sans enfant	13	1,6%
couple avec enfant(s)	4	0,5%
seul avec enfant(s)	3	0,4%
<b>Total</b>	<b>788</b>	

### Situation familiale et cycle universitaire

	couple avec enfant(s)	couple sans enfant	seul avec enfant(s)	seul sans enfant	Total
Cycle licence	1	1	0	261	263
Cycle master	2	4	2	269	277
Cycle doctorat	1	8	1	238	248
<b>Total</b>	<b>4</b>	<b>13</b>	<b>3</b>	<b>768</b>	<b>788</b>



### Situation familiale et diplômes

	seul sans enfant	couple sans enfant	couple avec enfant(s)	seul avec enfant(s)	Total
Diplôme d'Etat Docteur en Pharmacie	98,2%	1,4%	0,5%	0,0%	100,0%
M.STS-Infectiologie cellul & moléculaire, vaccin. anticorps	97,1%	0,0%	2,9%	0,0%	100,0%
M.STS-Produits santé	85,7%	7,1%	0,0%	7,1%	100,0%
Doctorat de Sciences de la Vie et de la Santé	90,9%	9,1%	0,0%	0,0%	100,0%
LP - Cosmétologie industrielle	100,0%	0,0%	0,0%	0,0%	100,0%
D.E.S. de Biologie Médicale	90,9%	0,0%	0,0%	9,1%	100,0%
D.E.S. PHARMACIE	100,0%	0,0%	0,0%	0,0%	100,0%
D.E.S. Innovation Pharmaceutique et Recherche	100,0%	0,0%	0,0%	0,0%	100,0%
H.D.R. "Sciences de la Vie et de la Santé"	100,0%	0,0%	0,0%	0,0%	100,0%
<b>Total</b>	<b>97,5%</b>	<b>1,6%</b>	<b>0,5%</b>	<b>0,4%</b>	

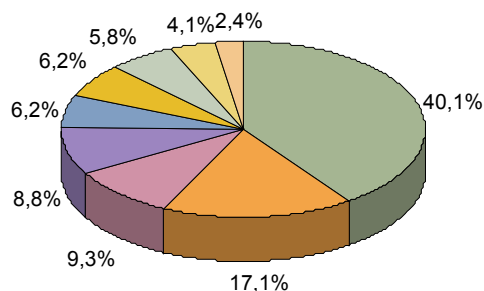
## Origine socioprofessionnelle des étudiants

### Indicateur observé à travers la PCS du chef de famille

L'origine socio-professionnelle des étudiants est observée selon la typologie des " Professions et Catégories Sociales " (PCS) du chef de famille, connue au moment de l'inscription administrative. Cette information doit être analysée avec prudence dans la mesure où l'on ignore qui est le chef de famille déclaré. On peut penser que la PCS de la mère n'a été fournie que dans le cas de familles monoparentales. Or on sait que la PCS de la mère a aussi une influence sur le parcours social et de formation des enfants. Néanmoins, on conserve ici cette indication qui a le mérite de fournir des informations comparables à d'autres sources de données, puisqu'elle est utilisée par l'ensemble des organismes producteurs de statistiques sociales publiques.

### Origine socioprofessionnelle

	Nb
Professions libérales, cadres	316
Professions intermédiaires	135
Employés	73
Ouvriers	69
Artisan, commerçant, chef d'entreprise	49
Non renseigné	49
Retraités	46
Agriculteurs	32
Chômeurs, inactifs	19
<b>Total</b>	<b>788</b>



### Origine socioprofessionnelle par cycle

	Professions libérales, cadres	Professions intermédiaires	Non renseigné	Employés	Ouvriers	Artisan, commerçant, chef d'entreprise	Retraités	Chômeurs, inactifs	Agriculteurs	Total
Cycle licence	41,4%	22,1%	1,9%	9,5%	11,0%	7,6%	2,7%	1,1%	2,7%	100,0%
Cycle master	40,1%	16,6%	5,8%	10,5%	7,9%	6,5%	5,8%	3,2%	3,6%	100,0%
Cycle doctorat	38,7%	12,5%	11,3%	7,7%	7,3%	4,4%	9,3%	2,8%	6,0%	100,0%
<b>Total</b>	<b>40,1%</b>	<b>17,1%</b>	<b>6,2%</b>	<b>9,3%</b>	<b>8,8%</b>	<b>6,2%</b>	<b>5,8%</b>	<b>2,4%</b>	<b>4,1%</b>	

## Lexique des sigles, légende

DES : Diplôme d'Études Spécialisées

HDR : Habilitation à Diriger des Recherches

Inscriptions principales : nombre d'étudiants "inscrits physiques" à l'université (nombre réel d'étudiants)

LMD : Licence Master Doctorat, référence à la récente réforme européenne du système universitaire

LP : Licence Professionnelle

PACES : Première Année Commune aux Études de Santé

UFR : Unité de Formation et de Recherche

Domaine de diplôme de Master:

M-STTS : Master Sciences, Technologies, Santé