



Tableau de bord de l'OVE 2010-2011

la formation continue

Introduction générale

L'Observatoire de la Vie Etudiante (OVE) vous propose ici un tableau de bord synthétique et spécifique à chaque composante, qui privilégie les représentations graphiques. Créés pour chaque UFR, détaillant les informations des étudiants des différentes filières, ils sont disponibles en version numérique sur le site de l'université (www.univ-tours.fr/chiffresove).

Quelques remarques concernant l'évolution des effectifs pour l'ensemble de l'établissement en 2010-2011 :

- la hausse des effectifs amorcée en 2009-2010 se poursuit cette année encore : 21195 étudiants étaient dénombrés dans le tableau de bord de l'OVE 2009-2010, ils sont 21812 aujourd'hui (+2.9%).

- cette hausse des effectifs est la plus importante en cycle Doctorat (+6.6%) et en cycle Master (+5.2%), particulièrement en 5^{ème} année (+8.8%). Notons également, une augmentation de 1.6% des effectifs en cycle Licence : les effectifs augmentent particulièrement en 2^{ème} année et stagnent en 1^{ère} et 3^{ème} année.

- la progression des effectifs se répercutent de manière différenciée dans les composantes : elle est particulièrement importante en Lettres et Langues (+9.8%), à l'EPU (+7.5%) et en Sciences et Techniques (+6.1%). On observe également une hausse de 3.8% des effectifs au sein de l'UFR Arts et Sciences Humaines. En ce qui concerne les UFR Médecine (+10.6%) et Sciences Pharmaceutiques (-31.4%), précisons que la variation des effectifs s'explique par la mise en place de la PACES (Première Année Commune des Etudes de Santé) : les étudiants auparavant inscrits en 1^{ère} année d'études pharmaceutiques ont intégré la PACES et sont désormais rattachés administrativement à l'UFR Médecine. L'ouverture de la PACES est également à l'origine de la diminution des effectifs sur le site Grandmont au profit du site Tonnellé.

- le nombre d'étudiants boursiers continue sa progression cette année (+6.9%).

- les effectifs d'étudiants étrangers augmentent de 5.3% par rapport à l'année 2009-2010. Cette hausse est particulièrement importante parmi les étudiants originaires de l'Union Européenne (+16%) et de l'Afrique (+9%). Au contraire, le nombre d'étudiants originaires d'Asie est en baisse (-4.4%).

- le nombre de néobacheliers entrant à l'université en 2010-2011 diminue de 2.6%. Ceci s'explique en partie par la diminution du nombre de néobacheliers scientifiques et littéraires entrant à l'université (respectivement -3.5% et -4.6%). Considérant les néobacheliers technologiques, le nombre de titulaires d'un bac STG augmente de 14.5% mais le nombre de titulaires d'un autre bac technologique diminue fortement (-19.5%). Enfin, cette baisse du nombre de néobacheliers est à mettre en relation avec la baisse du nombre de titulaires du bac en région Centre entre les sessions de juin 2009 et 2010 (-1,4%).

Source des données

Les données qui sont présentées dans ce tableau de bord sont issues de la base de données administrative et pédagogique APOGEE, et les effectifs étudiants de l'année 2010-2011 y sont observés à la date du 15 janvier 2011. Une telle présentation fournit un double avantage : le tableau de bord de l'OVE étant constitué chaque année à la même date d'observation, il permet tout d'abord une approche comparative grâce aux variations annuelles et pluriannuelles des variables utilisées. Par ailleurs, en cohérence avec les remontées d'effectifs universitaires SISE vers le Ministère, ce tableau de bord de l'OVE permet ultérieurement la juxtaposition des indicateurs créés localement avec les données affichées au niveau national par la DEPP (Direction des Etudes, de la Prospective et de la Performance - Ministère de l'Education Nationale), qui diffuse également des indicateurs statistiques sur les populations étudiantes de chaque université.

Données démographiques

L'observation des étudiants inscrits en formation continue nécessite quelques remarques préalables :

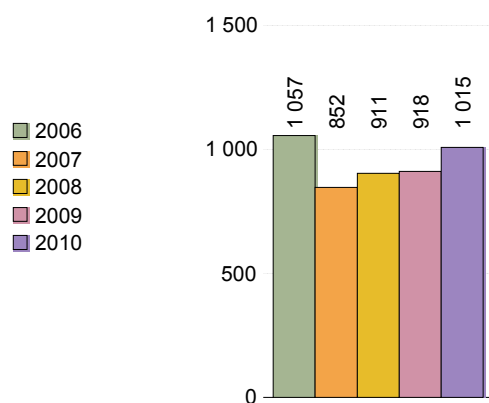
- ces étudiants peuvent être rattachés soit au service de formation continue de l'université (SUFCO) soit aux UFR classiques.

- le SUFCO organise également des formations non diplômantes (par exemple, formation d'entreprise) dont les bénéficiaires ne sont pas comptabilisés dans APOGEE. Les effectifs de ce tableau de bord présentent donc une partie seulement des individus inscrits sous le régime de la formation continue.

Les effectifs de la formation continue :

Evolution des effectifs depuis 2006-2007

Formation continue

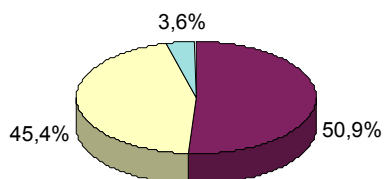


En 2010-2011, 1015 étudiants sont inscrits sous le régime de la formation continue, ce qui représente 4.6% des inscrits de l'université.

Les effectifs par cycle...

Cycle LMD

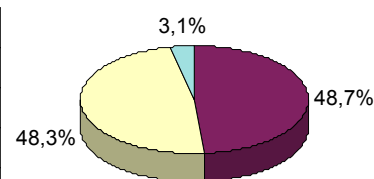
	Nb
Cycle licence	517
Cycle master	461
Cycle doctorat	37
Total	1 015



Cycle LMD

Formation continue 09-10

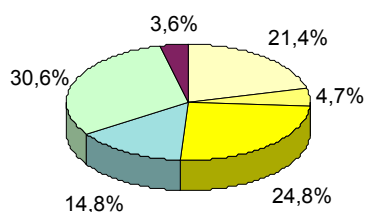
	Nb
Cycle licence	447
Cycle master	443
Cycle doctorat	28
Total	918



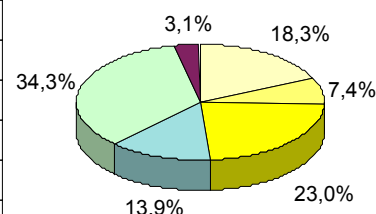
... et par année de cursus

Année de cursus (LMD)

	Nb
1ère année (L1)	217
2ème année (L2)	48
3ème année (L3)	252
4ème année (M1)	150
5ème année (M2)	311
6ème année et + (D)	37
Total	1 015

Année de cursus (LMD)
Formation continue 09-10

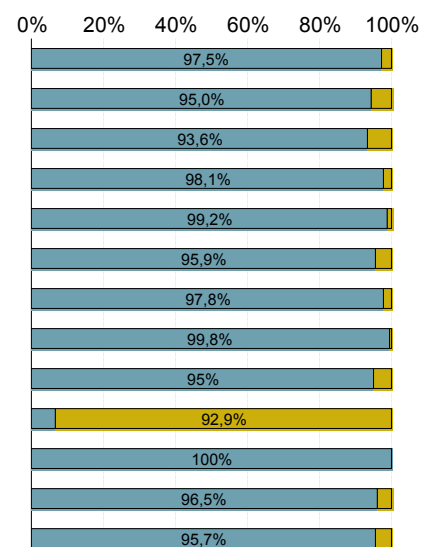
	Nb
1ère année (L1)	168
2ème année (L2)	68
3ème année (L3)	211
4ème année (M1)	128
5ème année (M2)	315
6ème année et + (D)	28
Total	918



Les effectifs par composante

Part des inscrits sous le régime de la formation continue par composante
2009-2010

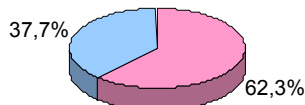
	autre	formation continue	Total
UFR Droit, Eco & Sc. Soc.	4 084	104	4 188
UFR Médecine	3 805	202	4 007
UFR Arts & Sc. Hum.	3 170	216	3 386
UFR Lettres & Langues	2 358	45	2 403
UFR Sc. & Tech.	2 355	20	2 375
IUT Tours	1 867	79	1 946
UFR Sc. Pharma.	1 045	23	1 068
EPU	838	2	840
IUT Blois	494	26	520
Dipl., Concours, DAEU spéc. FC	15	197	212
CUEFEE	137	0	137
CESR	109	4	113
Total	20 277	918	21 195



Le genre

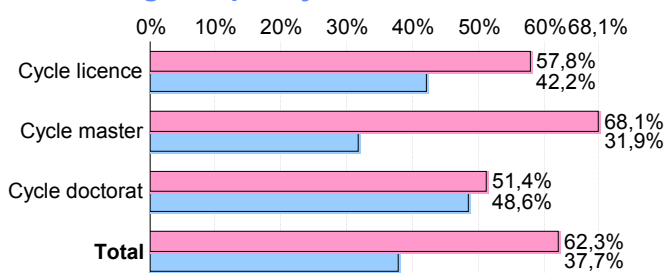
Genre

	Nb
F	632
M	383
Total	1 015



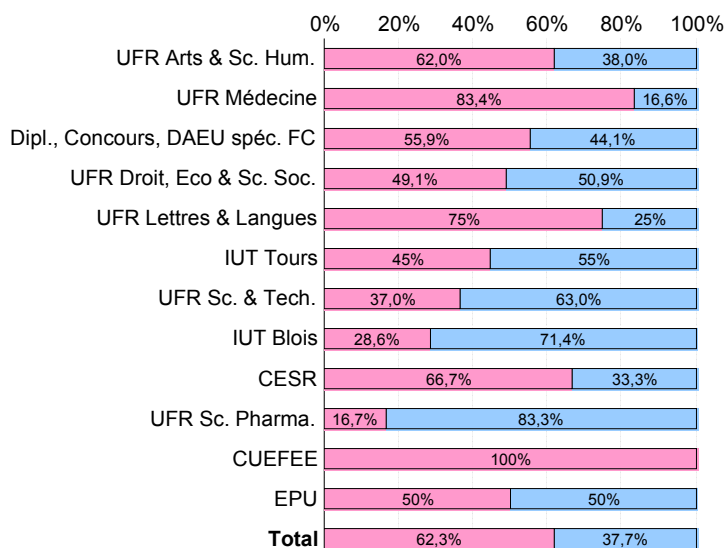
Répartition selon le genre par cycle LMD

	F	M	Total
Cycle licence	299	218	517
Cycle master	314	147	461
Cycle doctorat	19	18	37
Total	632	383	1 015



Répartition selon le genre par composante

	F	M	Total
UFR Arts & Sc. Hum.	196	120	316
UFR Médecine	171	34	205
Dipl., Concours, DAEU spéc. FC	105	83	188
UFR Droit, Eco & Sc. Soc.	52	54	106
UFR Lettres & Langues	51	17	68
IUT Tours	27	33	60
UFR Sc. & Tech.	10	17	27
IUT Blois	6	15	21
CESR	6	3	9
UFR Sc. Pharma.	1	5	6
CUEFEE	5	0	5
EPU	2	2	4
Total	632	383	1 015



Les classes d'âge

La moyenne d'âge est de 36,2 ans. L'étudiant le plus jeune a 20 ans et le plus âgé a 86 ans.

Classes d'âge par composante

	Moins de 27	De 27 à 33	De 34 à 41	42 et plus	Total
UFR Droit, Eco & Sc. Soc.	5,7%	23,6%	37,7%	33,0%	100,0%
UFR Sc. & Tech.	25,9%	25,9%	33,3%	14,8%	100,0%
EPU	0,0%	50,0%	0,0%	50,0%	100,0%
IUT Blois	52,4%	23,8%	19,0%	4,8%	100,0%
IUT Tours	21,7%	31,7%	33,3%	13,3%	100,0%
Dipl., Concours, DAEU spéc. FC	59,0%	16,5%	10,1%	14,4%	100,0%
UFR Arts & Sc. Hum.	12,7%	19,3%	25,9%	42,1%	100,0%
UFR Médecine	8,8%	28,3%	22,0%	41,0%	100,0%
UFR Sc. Pharma.	0,0%	66,7%	16,7%	16,7%	100,0%
UFR Lettres & Langues	17,6%	33,8%	16,2%	32,4%	100,0%
CESR	11,1%	22,2%	22,2%	44,4%	100,0%
CUEFEE	20,0%	60,0%	20,0%	0,0%	100,0%
Total	21,7%	23,6%	23,1%	31,6%	

Moyennes d'âge par cycle

	Age au 15/01
Cycle licence	32,89
Cycle master	39,41
Cycle doctorat	41,78
Total	36,17

Moyennes d'âge selon le genre

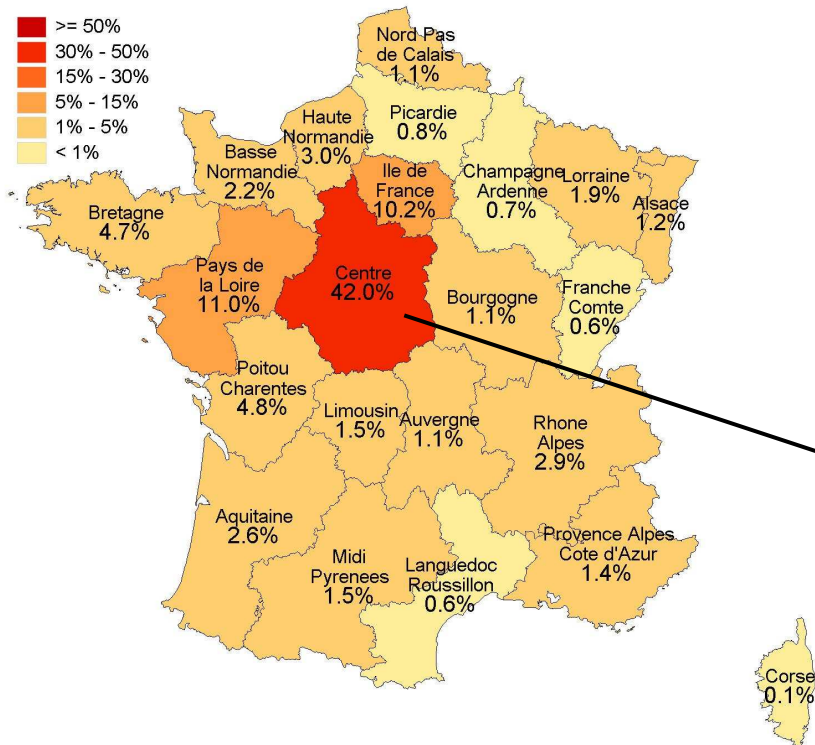
	Age au 15/01
F	36,53
M	35,58
Total	36,17

Les femmes sont en moyenne plus âgées que les hommes

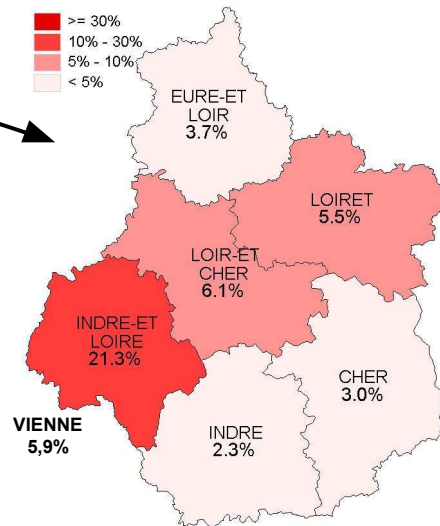
Origine géographique des étudiants

Origine géographique observée à travers le département d'obtention du bac

En France métropolitaine



Zoom sur la région Centre

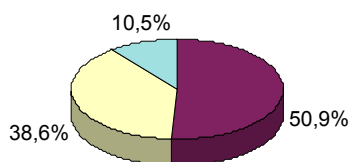


13 étudiants ont obtenu leur bac à l'étranger, 8 sont originaires d'outre-mer.
On ne connaît pas l'origine géographique de 289 étudiants.

Les étudiants étrangers

Etudiants étrangers Répartition dans les cycles

	Nb
Cycle licence	29
Cycle master	22
Cycle doctorat	6
Total	57



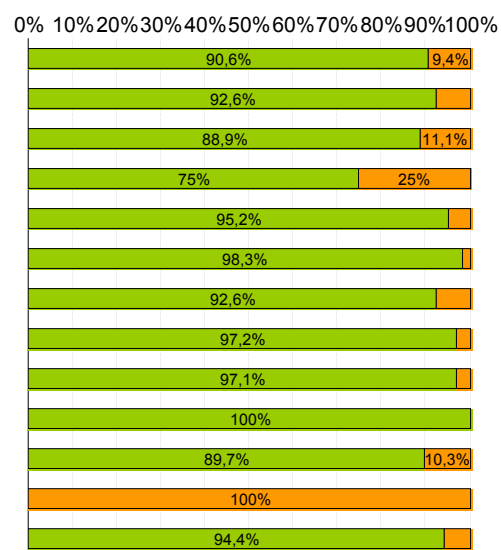
57 étudiants étrangers sont inscrits sous le régime de la formation continue en 2010-2011, soit 5,6% des inscrits en formation continue.

Origine géographique Etudiants étrangers

	Nb
Union européenne	15
Afrique de l'est, Afrique centrale	13
Afrique de l'ouest	9
Afrique du nord	6
Europe hors UE	4
Amérique centrale, Amérique du sud	4
Asie	4
Proche-Orient	2
Total	57

Etudiants français - Etudiants étrangers dans les composantes

	Etudiants français	Etudiants étrangers	Total
UFR Droit, Eco, Sc. soc.	96	10	106
UFR Sciences et Tech.	25	2	27
CESR	8	1	9
EPU	3	1	4
IUT Blois	20	1	21
IUT Tours	59	1	60
Diplômes spéc. FC	174	14	188
UFR Arts Sc. Hum.	307	9	316
UFR Médecine	199	6	205
UFR Sc. Pharma.	6	0	6
UFR Lettres Langues	61	7	68
CUEFEE	0	5	5
Total	958	57	1 015



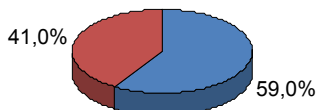
Données sociales

Activité salariée

Les étudiants dits "salariés" dans APOGEE sont ceux qui au moment de leur inscription administrative ont déclaré exercer une activité professionnelle, quelle que soit la quotité travaillée (temps partiel, temps plein) et quelle que soit la nature de l'activité exercée.

Statut de salarié

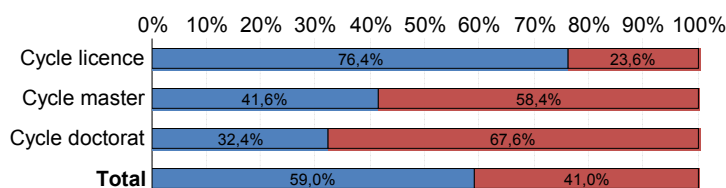
	Nb	% cit.
Non salarié	599	59,0%
Salarié	416	41,0%
Total	1 015	100,0%



En 2010-2011, 41% des inscrits en formation continue sont salariés.

Répartition des étudiants salariés dans les cycles

	Non salarié	Salarié	Total
Cycle licence	395	122	517
Cycle master	192	269	461
Cycle doctorat	12	25	37
Total	599	416	1 015



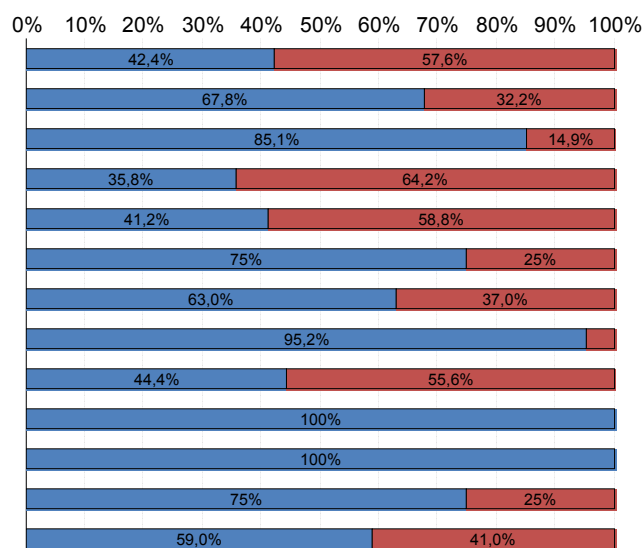
Salarié

Statut professionnel

	Nb	% obs.
Chômeurs, inactifs	1	0,2%
Professions intermédiaires	192	46,2%
Employés	54	13,0%
Professions libérales, Cadres	156	37,5%
Ouvriers	5	1,2%
Artisan, commerçant, chef d'entreprise	7	1,7%
Agriculteurs	1	0,2%
Total	416	100,0%

Répartition des étudiants salariés par composante

	Non salarié	Salarié	Total
UFR Arts & Sc. Hum.	134	182	316
UFR Médecine	139	66	205
Dipl., Concours, DAEU spéc. FC	160	28	188
UFR Droit, Eco & Sc. Soc.	38	68	106
UFR Lettres & Langues	28	40	68
IUT Tours	45	15	60
UFR Sc. & Tech.	17	10	27
IUT Blois	20	1	21
CESR	4	5	9
UFR Sc. Pharma.	6	0	6
CUEFEE	5	0	5
EPU	3	1	4
Total	599	416	1 015



Le logement des étudiants

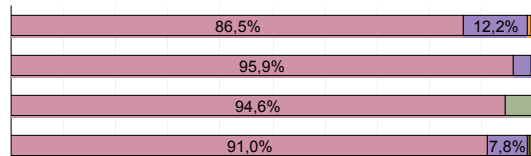
Type de logement

	Nb	% cit.
logement personnel	924	91,0%
domicile parental	79	7,8%
autre mode	4	0,4%
chambre étudiante	4	0,4%
résidence universitaire	3	0,3%
foyer agréé	1	<0,1%
Total	1 015	100,0%

Logement et cycle LMD

	logement personnel	domicile parental	autre mode	chambre étudiante	résidence universitaire	foyer agréé	Total
Cycle licence	447	63	1	4	2	0	517
Cycle master	442	16	1	0	1	1	461
Cycle doctorat	35	0	2	0	0	0	37
Total	924	79	4	4	3	1	1 015

0% 10% 20% 30% 40% 50% 60% 70% 80% 90% 100%



Type de logement par composante

	logement personnel		domicile parental		autre mode		chambre étudiante		résidence universitaire		foyer agréé		Total	
	N	% cit.	N	% cit.	N	% cit.	N	% cit.	N	% cit.	N	% cit.	N	% cit.
UFR Arts & Sc. Hum.	301	95,3%	14	4,4%	1	0,3%	0	0,0%	0	0,0%	0	0,0%	316	100,0%
UFR Médecine	194	94,6%	10	4,9%	1	0,5%	0	0,0%	0	0,0%	0	0,0%	205	100,0%
Dipl., Concours, DAEU spéc. FC	188	100,0%	0	0,0%	0	0,0%	0	0,0%	0	0,0%	0	0,0%	188	100,0%
UFR Droit, Eco & Sc. Soc.	100	94,3%	4	3,8%	1	0,9%	0	0,0%	1	0,9%	0	0,0%	106	100,0%
UFR Lettres & Langues	57	83,8%	9	13,2%	1	1,5%	0	0,0%	1	1,5%	0	0,0%	68	100,0%
IUT Tours	30	50,0%	27	45,0%	0	0,0%	3	5,0%	0	0,0%	0	0,0%	60	100,0%
UFR Sc. & Tech.	23	85,2%	2	7,4%	0	0,0%	0	0,0%	1	3,7%	1	3,7%	27	100,0%
IUT Blois	7	33,3%	13	61,9%	0	0,0%	1	4,8%	0	0,0%	0	0,0%	21	100,0%
CESR	9	100,0%	0	0,0%	0	0,0%	0	0,0%	0	0,0%	0	0,0%	9	100,0%
UFR Sc. Pharma.	6	100,0%	0	0,0%	0	0,0%	0	0,0%	0	0,0%	0	0,0%	6	100,0%
CUEFEE	5	100,0%	0	0,0%	0	0,0%	0	0,0%	0	0,0%	0	0,0%	5	100,0%
EPU	4	100,0%	0	0,0%	0	0,0%	0	0,0%	0	0,0%	0	0,0%	4	100,0%
Total	924	91,0%	79	7,8%	4	0,4%	4	0,4%	3	0,3%	1	<0,1%	1 015	

Pour plus d'informations sur le logement, vous pouvez consulter l'OVE Tours Actu n°10, qui définit en particulier les caractéristiques du logement personnel et aborde la notion de décohabitation partielle (retour fréquent au domicile parental le week-end et/ou en semaine). Pour télécharger ce document, rendez-vous sur nos pages web, www.univ-tours.fr/chiffresove, rubrique "Rabelaisiens 2008".

La situation familiale des étudiants

Situation familiale

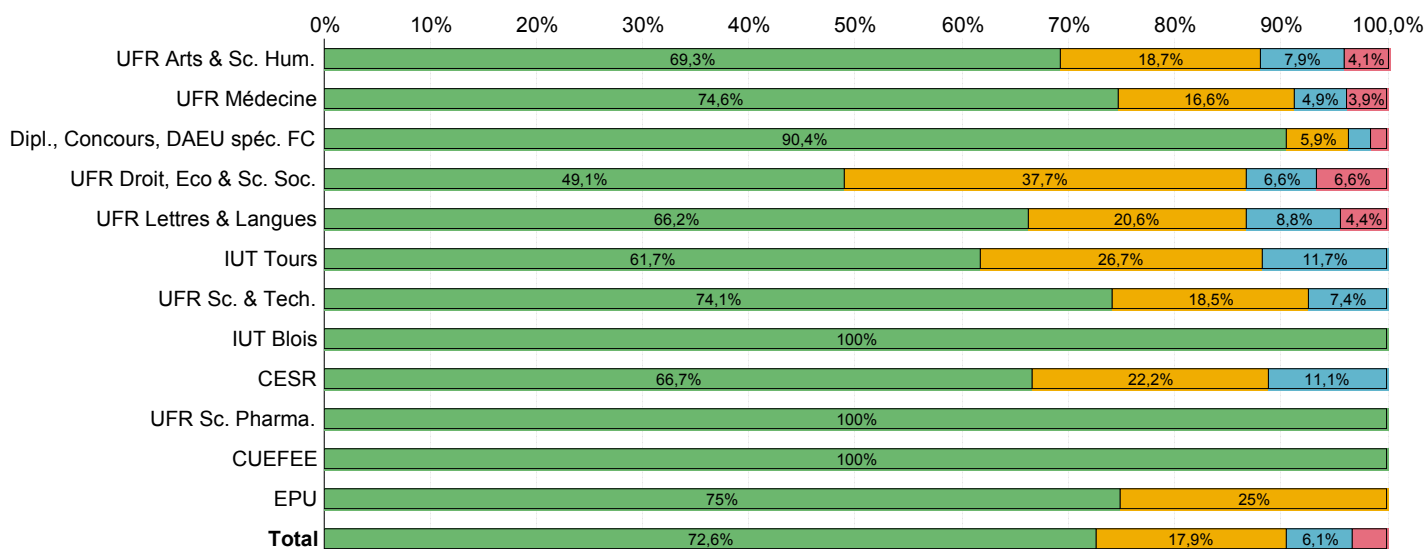
	Nb	
seul sans enfant	737	72,6%
couple avec enfant(s)	182	17,9%
couple sans enfant	62	6,1%
seul avec enfant(s)	34	3,3%
Total	1 015	

Situation familiale et cycle universitaire

	seul sans enfant	couple avec enfant(s)	couple sans enfant	seul avec enfant(s)	Total	
Cycle licence	438	47	24	8	517	84,7%
Cycle master	280	123	35	23	461	60,7%
Cycle doctorat	19	12	3	3	37	51,4%
Total	737	182	62	34	1 015	72,6%

Situation familiale par composante

	seul sans enfant	couple avec enfant(s)	couple sans enfant	seul avec enfant(s)	Total
UFR Arts & Sc. Hum.	69,3%	18,7%	7,9%	4,1%	100,0%
UFR Médecine	74,6%	16,6%	4,9%	3,9%	100,0%
Dipl., Concours, DAEU spéc. FC	90,4%	5,9%	2,1%	1,6%	100,0%
UFR Droit, Eco & Sc. Soc.	49,1%	37,7%	6,6%	6,6%	100,0%
UFR Lettres & Langues	66,2%	20,6%	8,8%	4,4%	100,0%
IUT Tours	61,7%	26,7%	11,7%	0,0%	100,0%
UFR Sc. & Tech.	74,1%	18,5%	7,4%	0,0%	100,0%
IUT Blois	100,0%	0,0%	0,0%	0,0%	100,0%
CESR	66,7%	22,2%	11,1%	0,0%	100,0%
UFR Sc. Pharma.	100,0%	0,0%	0,0%	0,0%	100,0%
CUEFEE	100,0%	0,0%	0,0%	0,0%	100,0%
EPU	75,0%	25,0%	0,0%	0,0%	100,0%
Total	72,6%	17,9%	6,1%	3,3%	



Lexique des sigles, légende

AU : Attestation d'Université

DAEU : Diplôme d'Accès aux Etudes Universitaires

DIU : Diplôme Inter Universitaire

DU : Diplôme d'Université

Diplômes, concours, DAEU spéc. FC : Formations Universitaires spécifiques de Formation Continue qui sont organisés par le SUFCO et auxquels ne s'inscrivent que des étudiants de formation continue ou en reprise d'études.